

1. Le projet Métro Grand Paris

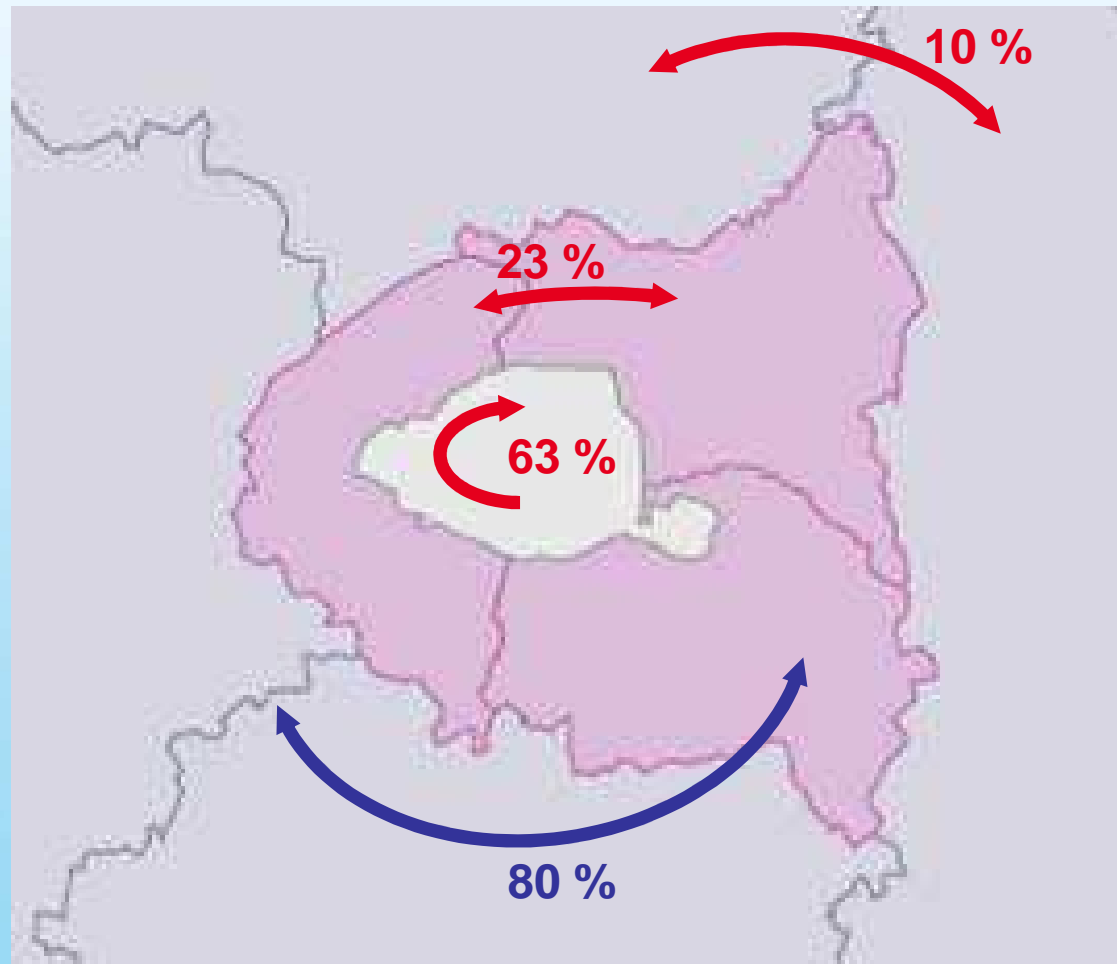


1. Le projet Métro Grand Paris

Métro Grand Paris

Les DEPLACEMENTS en ILE-DE-FRANCE

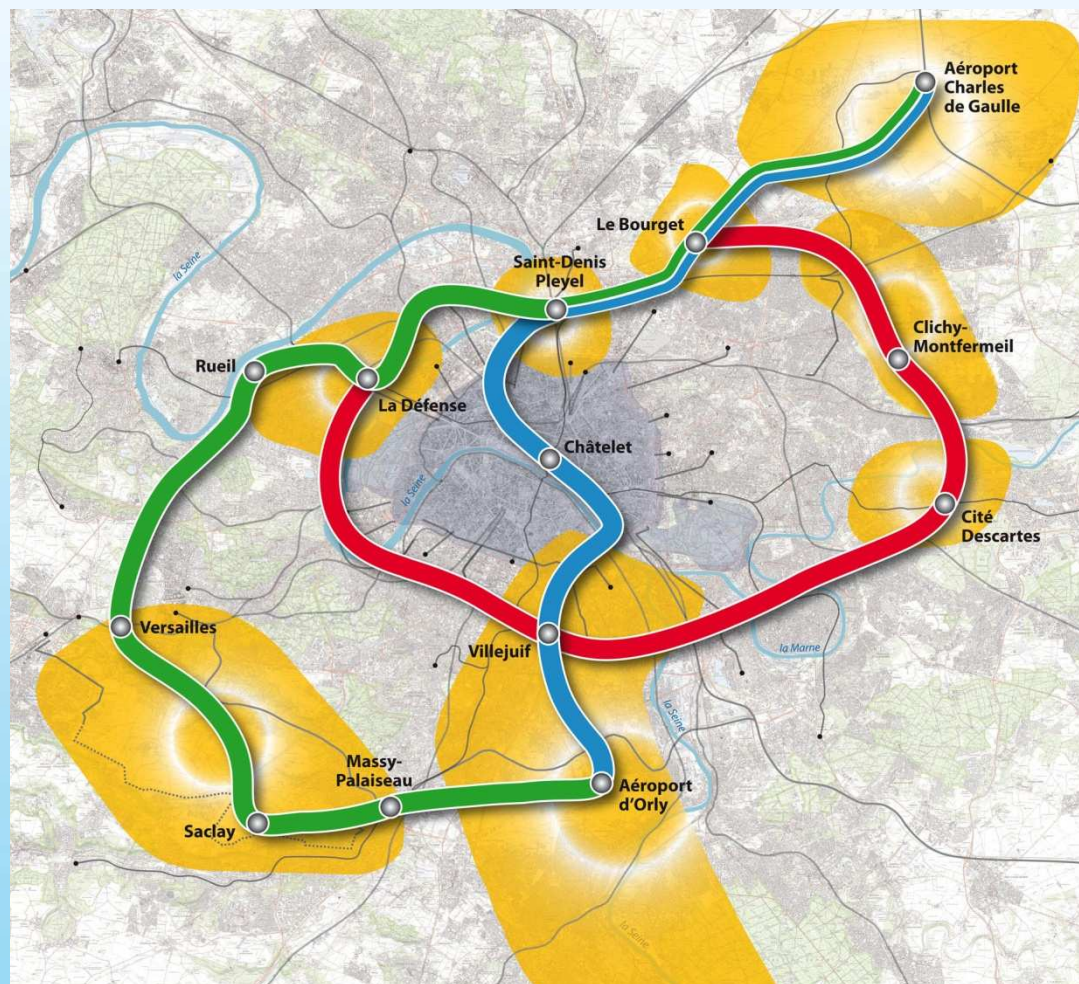
- ↙ Déplacements en voiture
- ↗ Déplacements en transports en commun



1. Le projet Métro Grand Paris

UN RESEAU RAPIDE ET STRUCTURANT

- 1 réseau en rocade
- 3 lignes
- 155 Km de lignes nouvelles
- 40 gares nouvelles environ
- 2 à 3 millions de voyages par jour
- 65 Km/h de vitesse commerciale moyenne



1. Le projet Métro Grand Paris

UN MÉTRO AUTOMATIQUE



- 65 km/h de vitesse moyenne
- Jusqu'à 85 secondes entre 2 passages

- Accessibilité aux personnes à mobilité réduite
- Flexibilité de la fréquence des métros
- 10 000 à 40 000 places offertes par sens



- Facilité de circulation dans les rames
- Sécurité : façades vitrées en bordure de quai

1. Le projet Métro Grand Paris

LA GARE DE DEMAIN

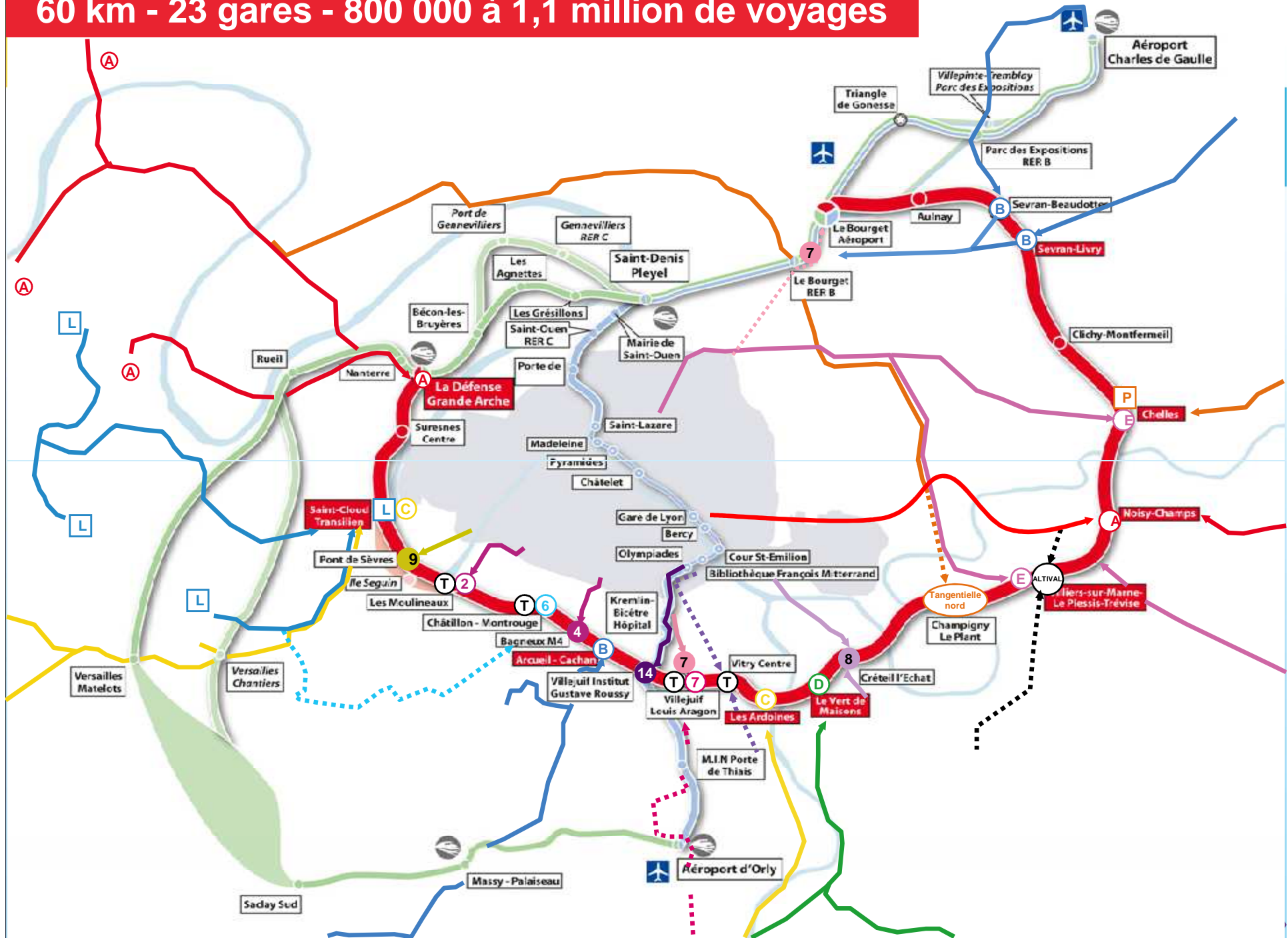
- Un espace de vie au service du voyageur
- Un espace de vie au cœur de la ville



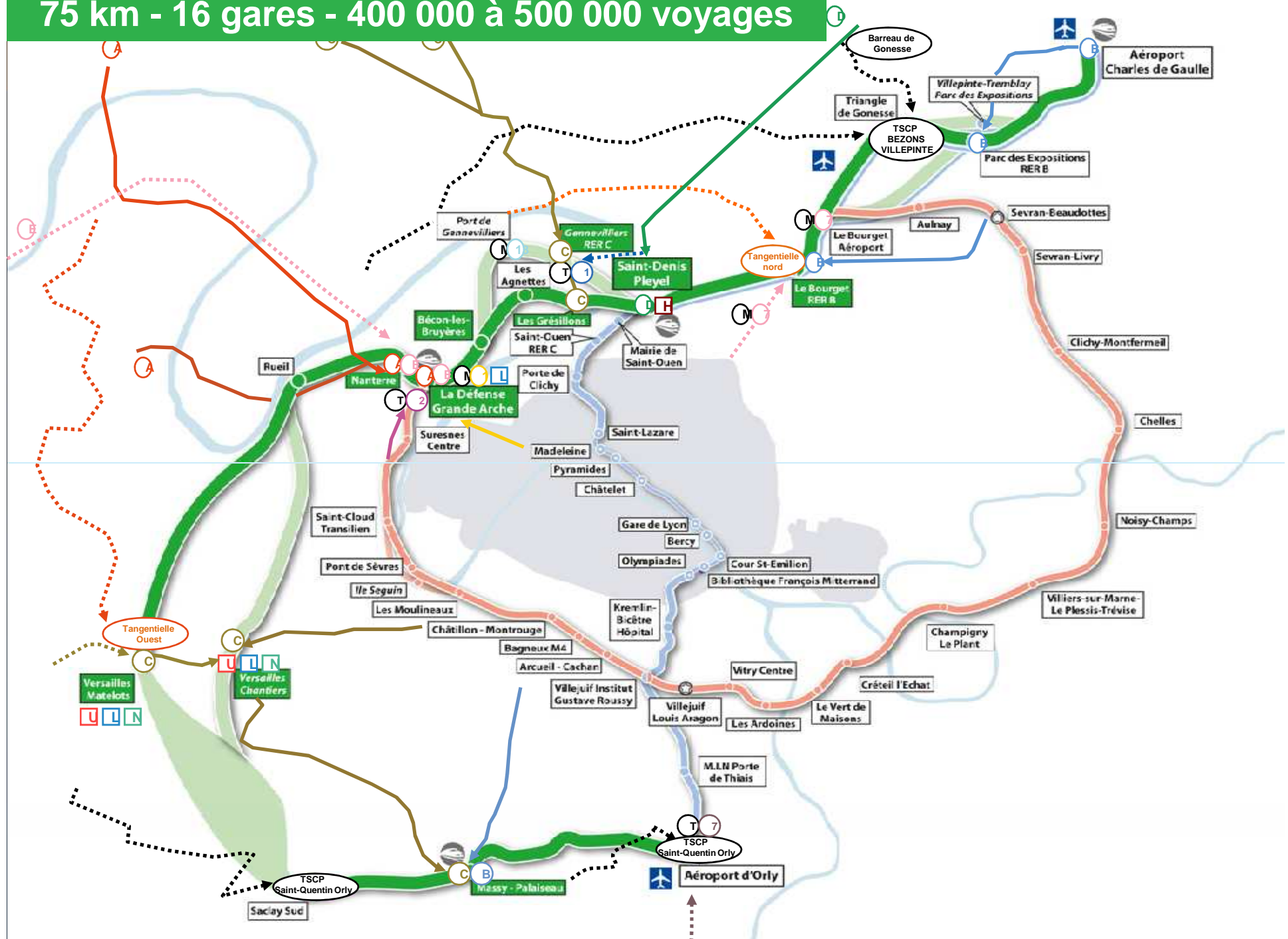
2. Le tracé ligne par ligne



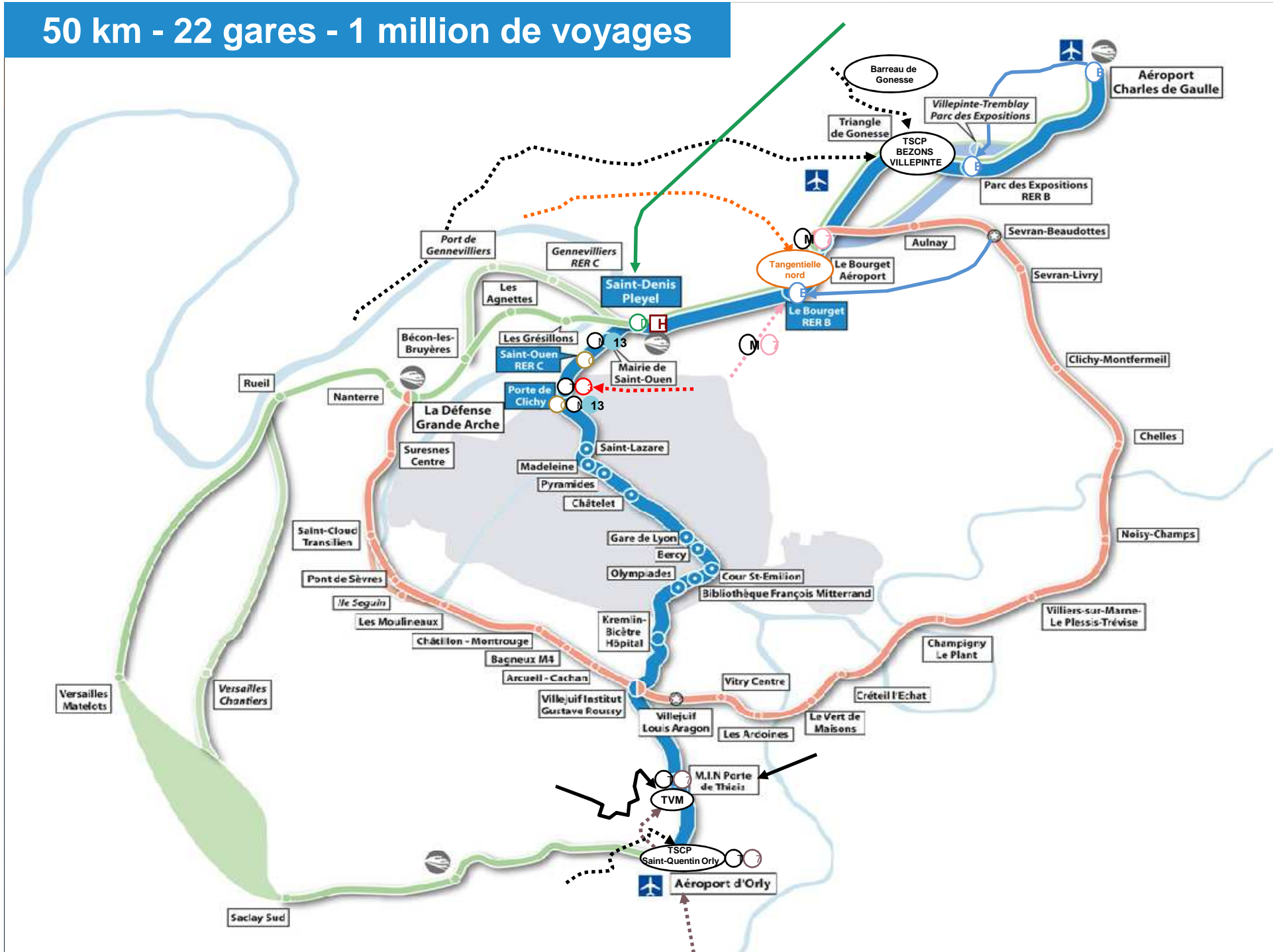
60 km - 23 gares - 800 000 à 1,1 million de voyages



75 km - 16 gares - 400 000 à 500 000 voyages



50 km - 22 gares - 1 million de voyages



3. Les bénéfices du projet



3. Les bénéfices du projet

Métro Grand Paris

AMÉLIORER LES TRANSPORTS POUR TOUS



- **Déplacements de banlieue à banlieue**
plus faciles et rapides pour les Franciliens
- **Réseau maillé** : 85% des gares en correspondance,
3 aéroports et 8 gares TGV
- **« Désaturation » du réseau existant** :
-10 à 15% en moyenne, -25% ligne 13, -30% RER B

3. Les bénéfices du projet

Métro Grand Paris

SOUTENIR LE DÉVELOPPEMENT
ÉCONOMIQUE ET TERRITORIAL

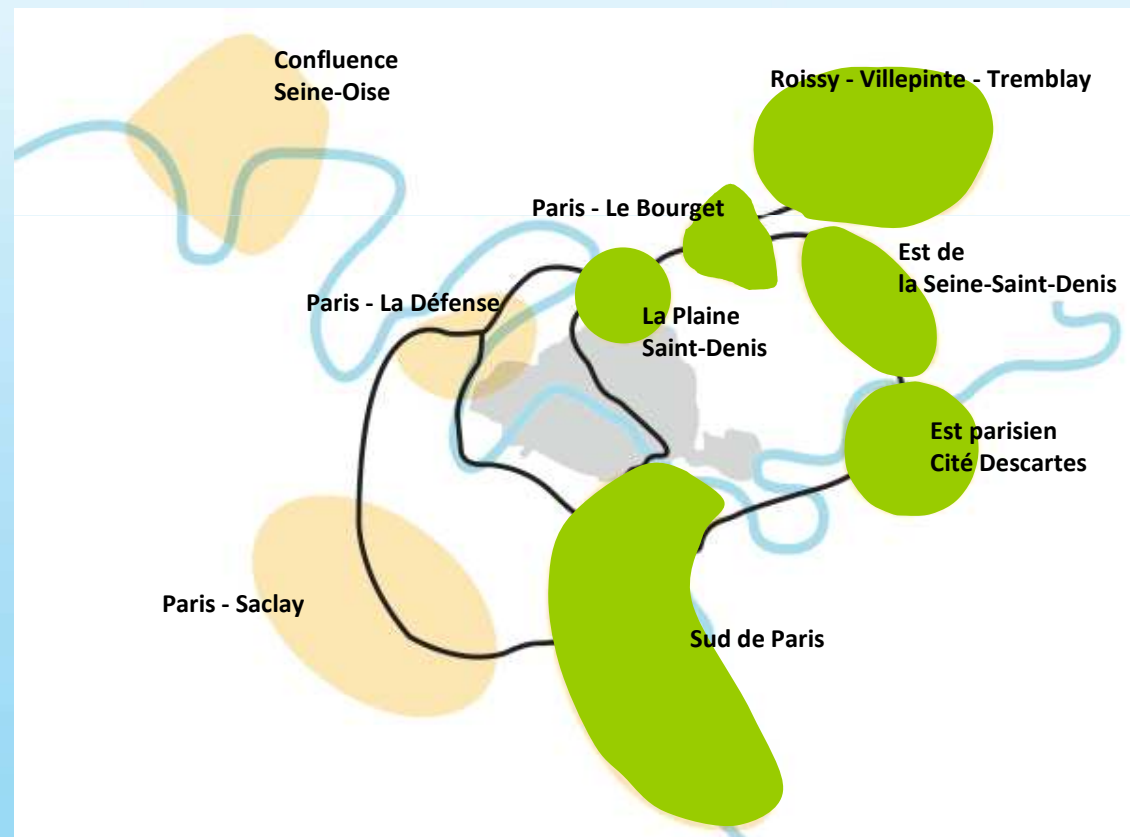
Les territoires : un levier pour la croissance et l'attractivité

→ Des pôles majeurs de développement

- Innovation
- Entrepreneuriat
- Lieux de vie
- Échanges facilités

→ Qualité de vie

- Rénovation urbaine
- Accès à l'emploi
- Équilibre



3. Les bénéfices du projet

Métro Grand Paris

PARTICIPER AU DEVELOPPEMENT DURABLE

Une prise en compte de l'environnement très en amont avec :

L'évaluation stratégique environnementale

- ➔ des éléments objectifs de choix pour le maître d'ouvrage
- ➔ un outil innovant au service du développement durable



Air et énergie
Bruit
Sols et sous-sols
Paysage

Faune et flore
Agriculture
Hydrologie
Patrimoine architectural ...

3. Les bénéfices du projet

UN PROJET ÉQUILIBRÉ ET COHÉRENT

Un projet pour répondre

- aux attentes d'**aujourd'hui**
- aux besoins de **demain**

Un projet favorisant

- le désenclavement des **territoires**
- le développement **économique**

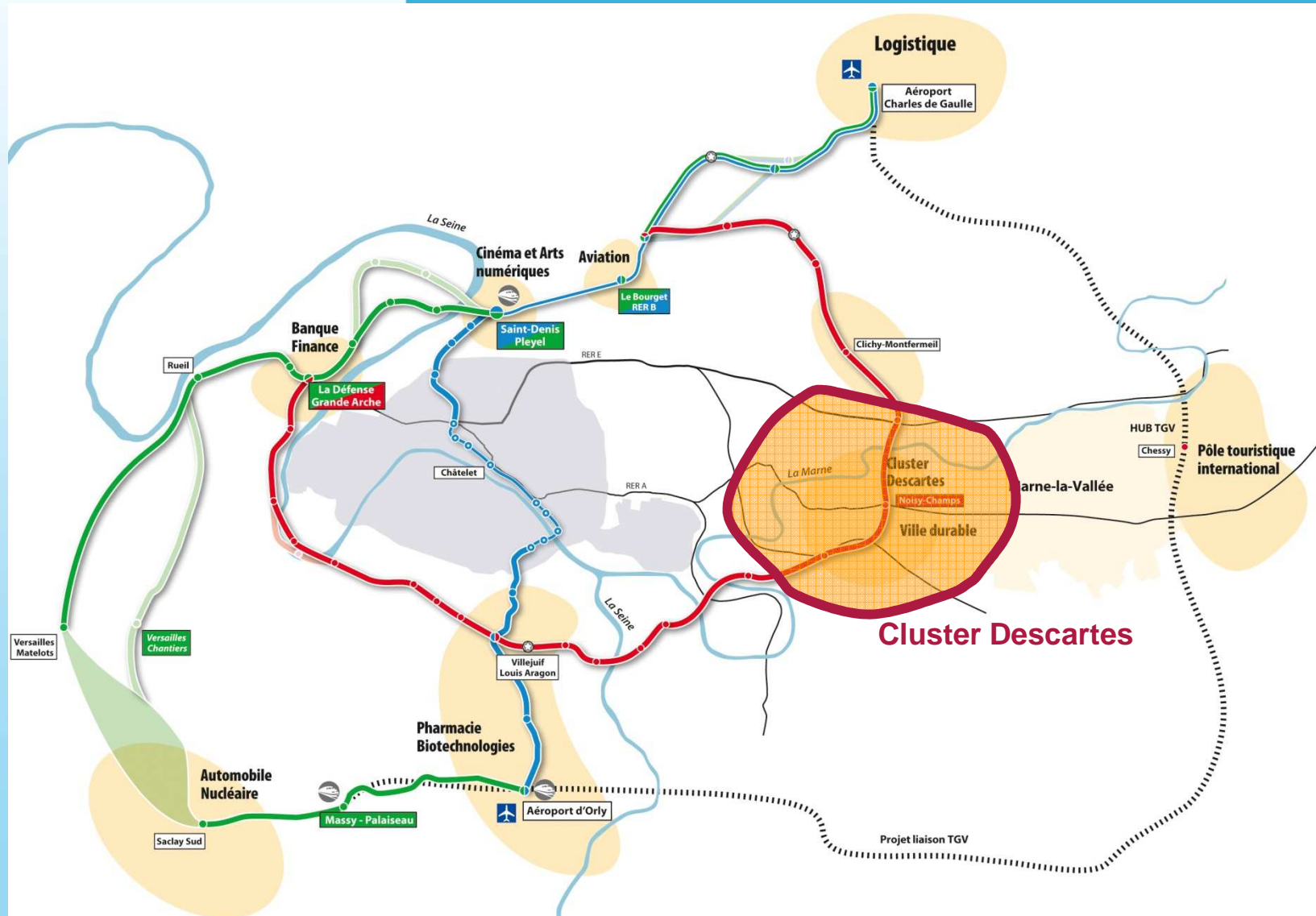
4. Le projet Métro Grand Paris et Noisy-Champs



4. Le projet Métro Grand Paris et Noisy-Champs

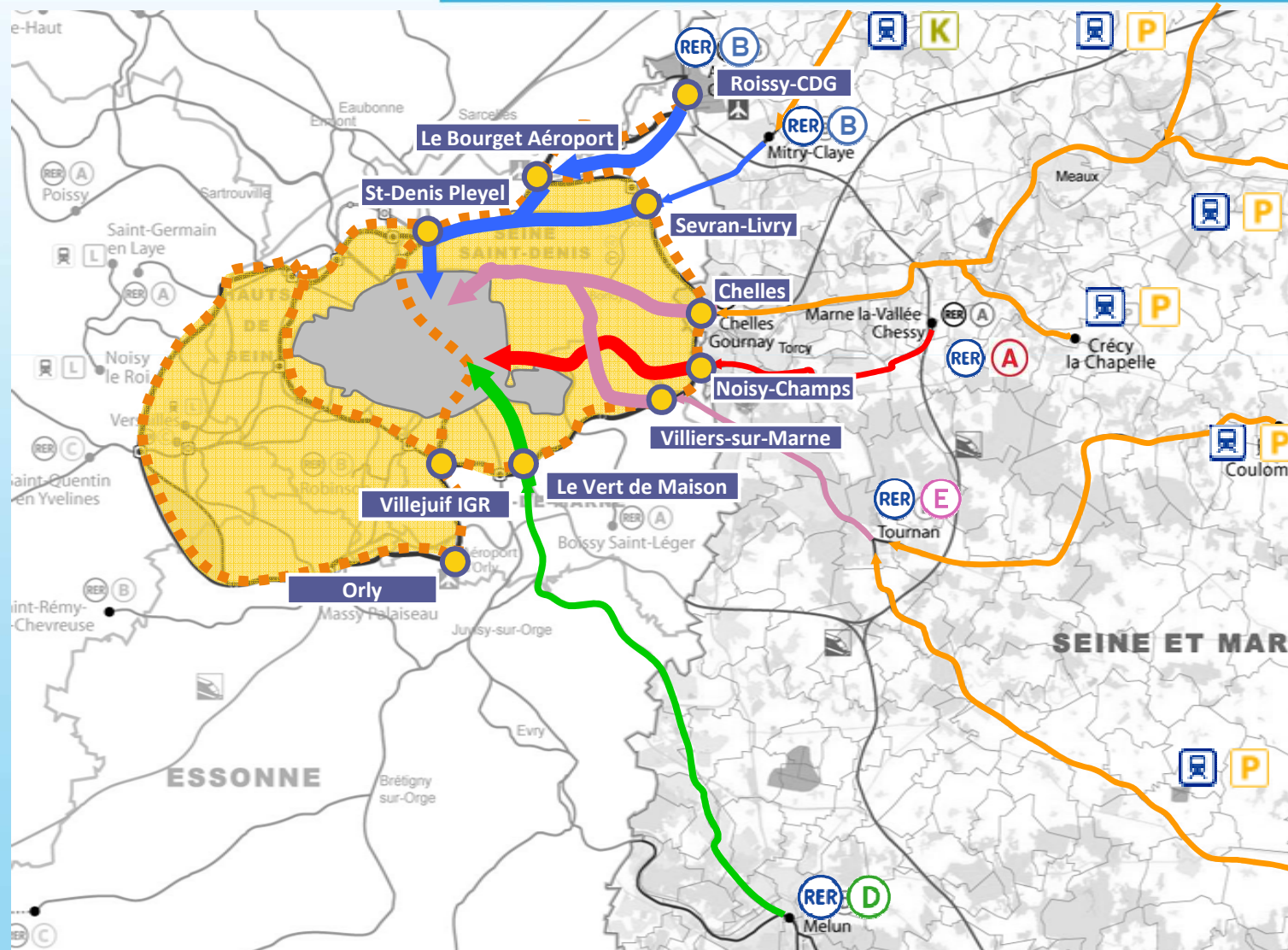
Métro Grand Paris

LE PÔLE D'EXCELLENCE DESCARTES ET SON ENVIRONNEMENT RÉGIONAL



4. Le projet Métro Grand Paris

DE NOUVELLES POSSIBILITES DE MAILLAGE
SANS PASSER PAR LE CENTRE DE PARIS



4. Le projet Métro Grand Paris et Noisy-Champs

Métro Grand Paris

GAINS DE TEMPS DEPUIS NOISY-CHAMPS

Variation de temps d'accès
en transports en commun



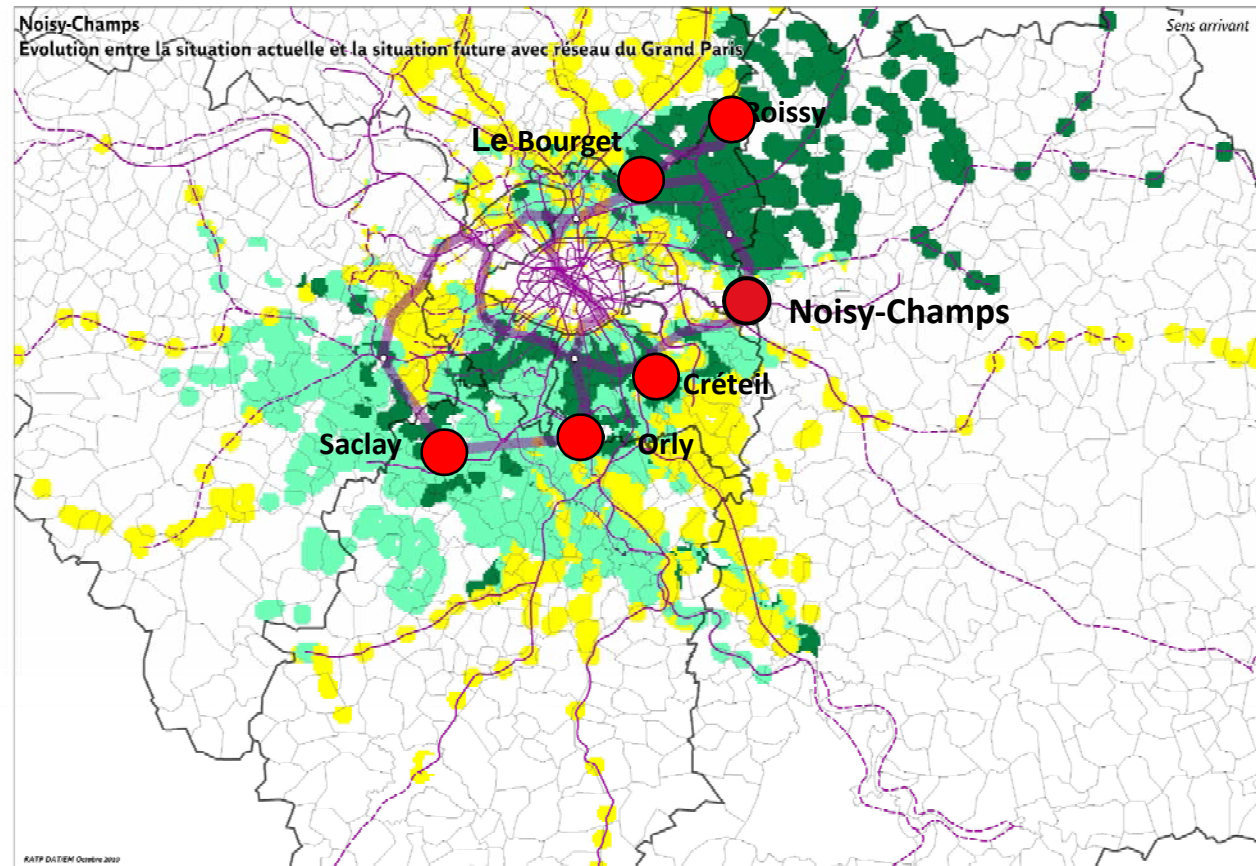
Gains compris
entre 3 et 5 minutes



Gains compris
entre 10 et 20 minutes



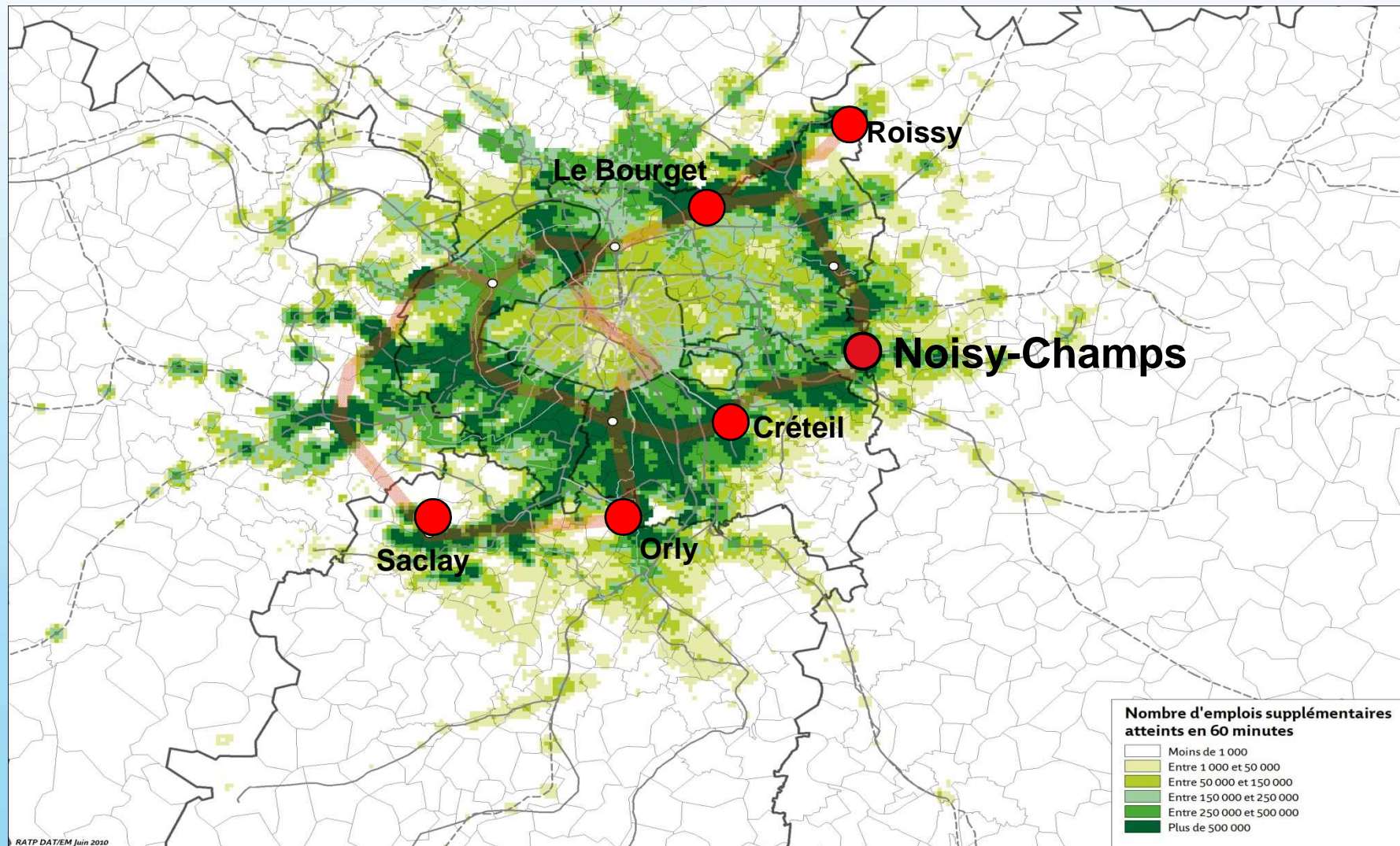
Gains supérieurs
à 20 minutes



4. Le projet Métro Grand Paris et Noisy-Champs

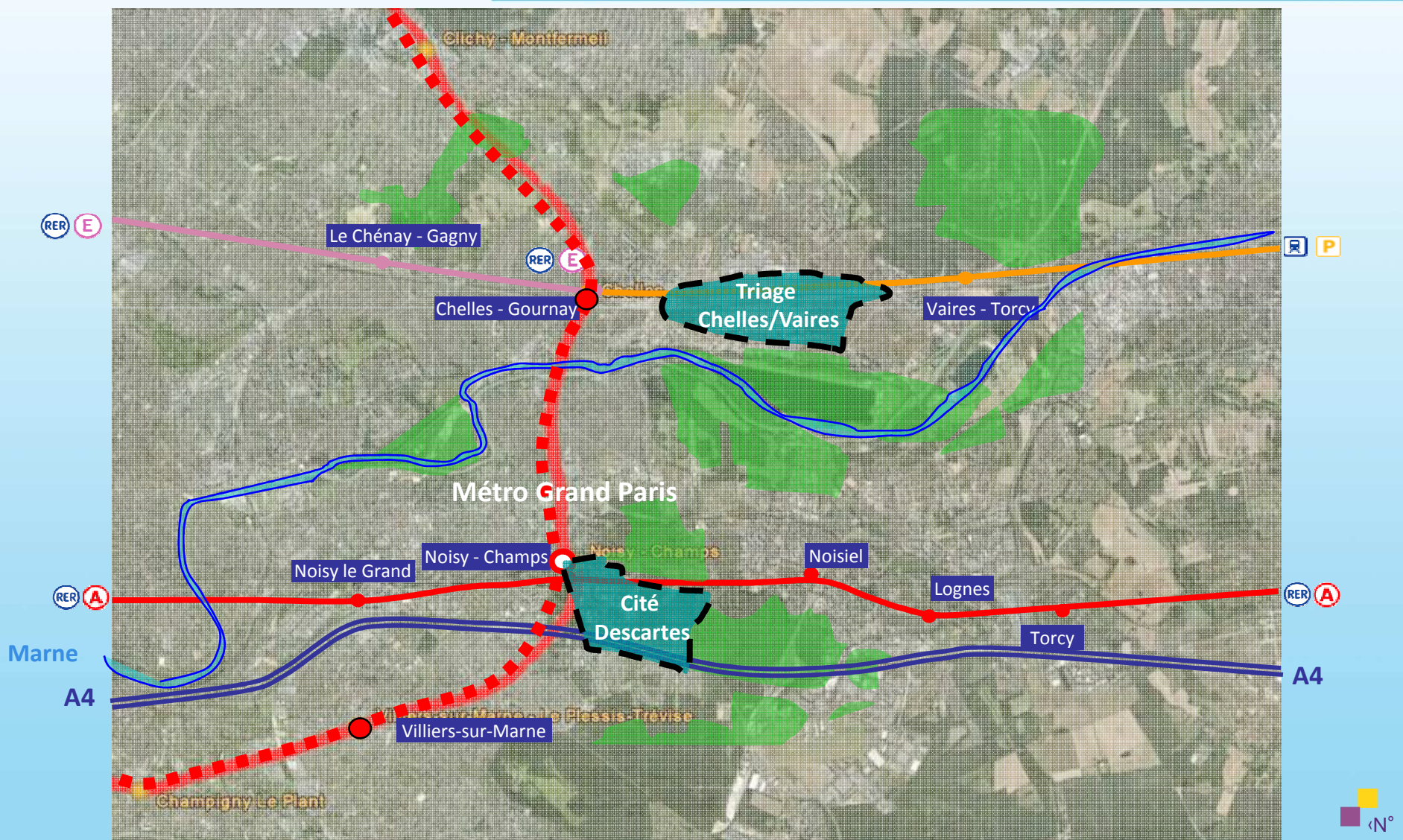
Métro Grand Paris

DES EMPLOIS SUPPLEMENTAIRES



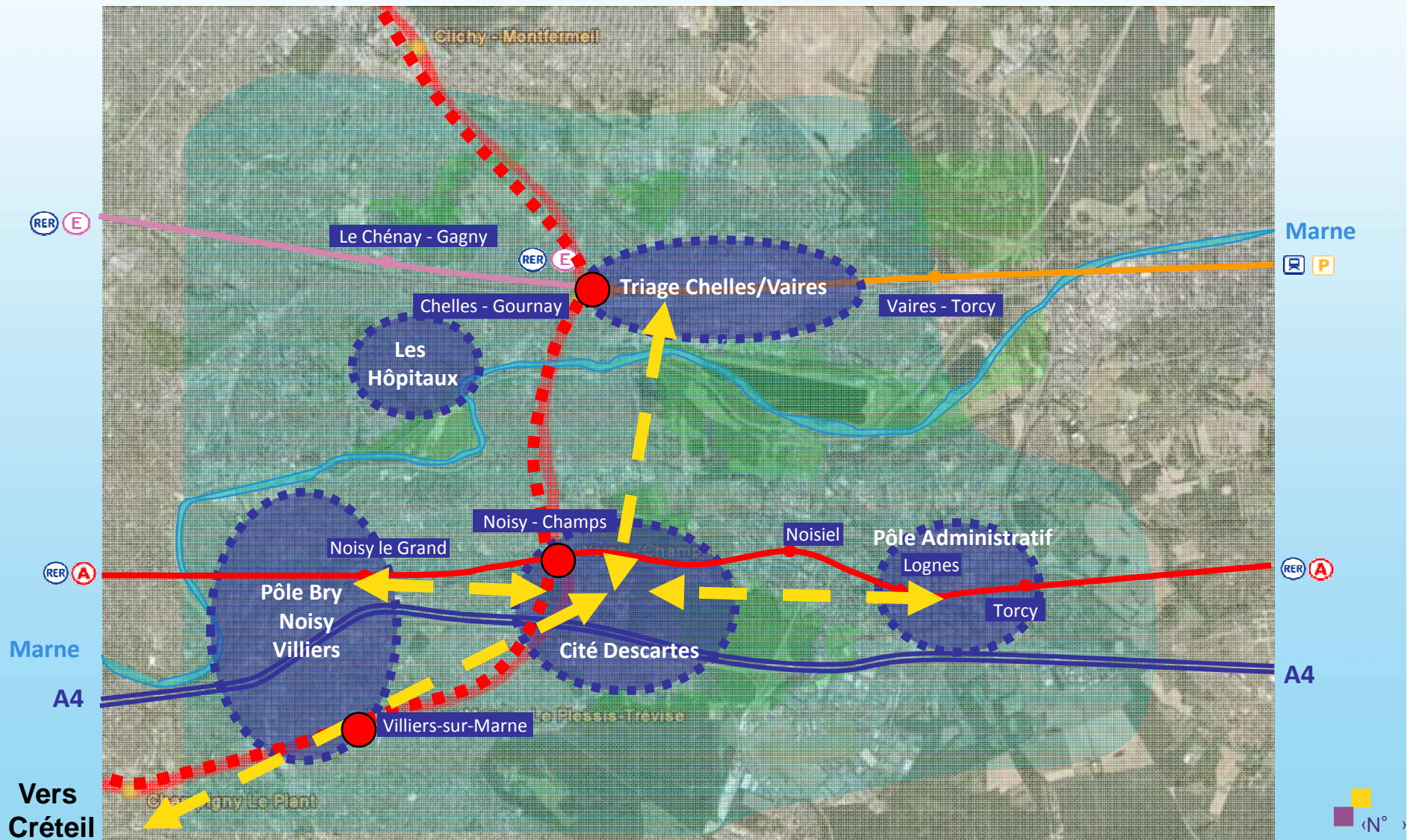
4. Le projet Métro Grand Paris

ENJEUX D'AMENAGEMENT SUR LE SECTEUR DU PÔLE DESCARTES



3. Le projet Métro Grand Paris

ENJEUX D'AMENAGEMENT SUR LE SECTEUR DU PÔLE DESCARTES



4. Le projet Métro Grand Paris et le pôle Descartes

LA CITÉ DESCARTES : CŒUR DU PÔLE D'EXCELLENCE

Aujourd'hui, c'est :

→ **1er site de recherche de l'Est parisien**

→ **18 établissements d'enseignement supérieur**

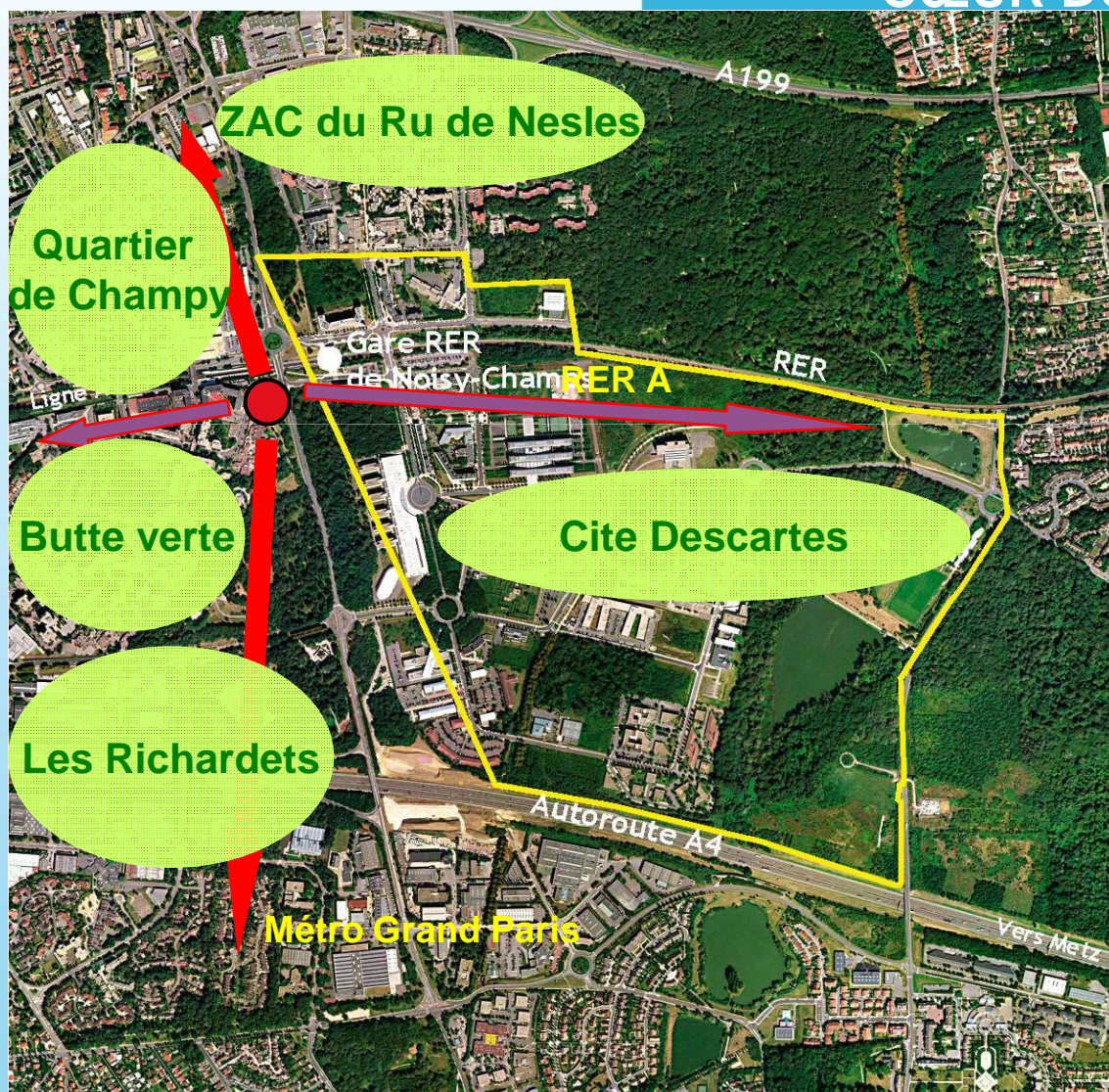
→ **2 pôles de compétitivité : « Ville et mobilité durable » et « Cap Digital »**

→ **6 000 salariés**



4. Le projet Métro Grand Paris et le pôle Descartes

LA CITÉ DESCARTES : CŒUR DU PÔLE D'EXCELLENCE



Demain,
avec le Métro Grand Paris :

- Un pôle scientifique et technique renforcé
- Des services d'accompagnement aux entreprises et aux salariés
- La cité internationale du développement durable
- Une nouvelle centralité urbaine autour de la gare

5. La mise en œuvre

Métro Grand Paris

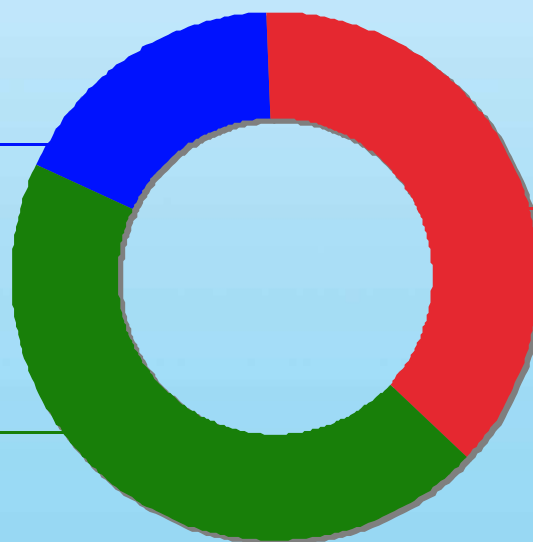
LE COÛT PREVISIONNEL

Entre 21,4 et 23,5 milliards d'euros dont :

- plus de 80 % pour les infrastructures
- environ 12 % pour le matériel roulant
- le solde pour les acquisitions foncières

Prolongement L14
à Orly et Pleyel
15 à 20 %

Roissy - Orly
par La Défense
40 à 50 %



Le Bourget - La Défense
par IGR
35 à 40 %

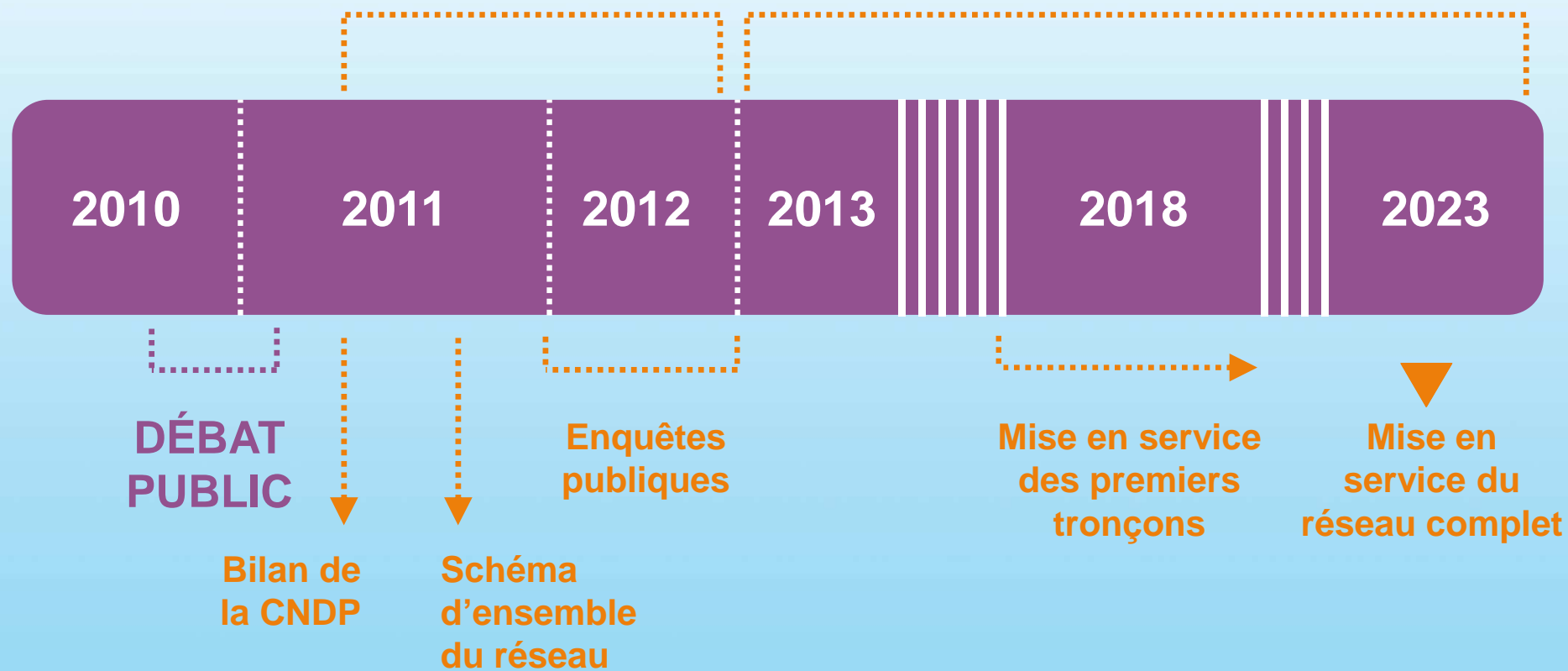
5. La mise en œuvre

Métro Grand Paris

LE CALENDRIER PREVISIONNEL

conception

travaux



Métro Grand Paris



Qualité de vie

Proximité

Développement

Mobilité

Ville

Équilibre

Environnement

Échanges

Attractivité

