

# CAHIER D'ACTEURS COMMUN AUX DEUX DÉBATS PUBLICS

Projet de réseau de transport public du Grand Paris et Projet Arc Express

Janvier 2011



Organes de la démocratie de proximité, les quatre Conseils des Villages Coteaux, Mazurières, Mont-Valérien et Plateau fédèrent des bénévoles à l'écoute de leurs 30 000 voisins et informent la municipalité de la vie et des souhaits de leurs quartiers. Grand Paris et Arc Express seraient une opportunité pour désenclaver ces quartiers en forte évolution et regroupés sous le sigle « Plateau-18 juin 1940 ».

**PLATEAU - 18 JUIN 1940**

plateau18juin@gmail.com

## Les conseils de quartiers du Plateau-18 juin 1940

### En quête de transports efficaces

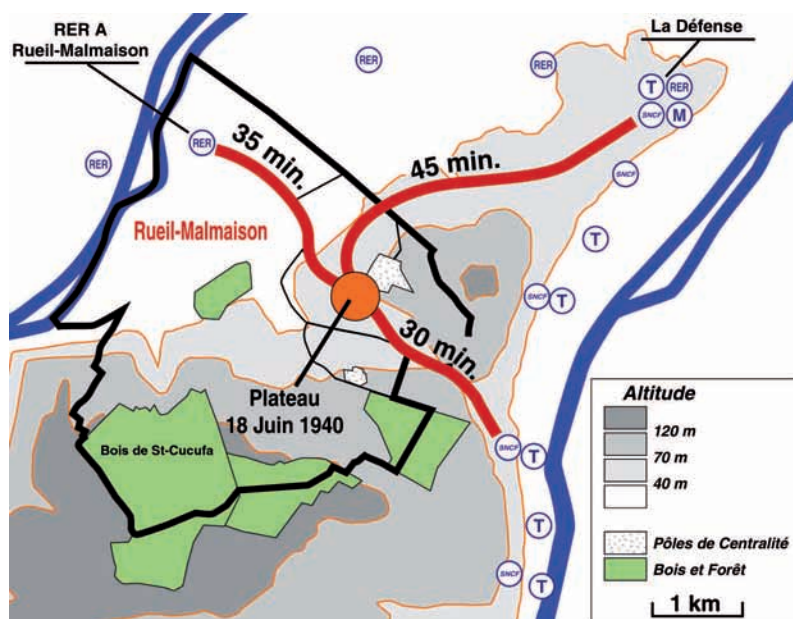
Forts de ses 30 000 habitants, ces quartiers sont, à eux seuls, une ville moyenne des Hauts-de-Seine.

Ils ne possèdent **pas de gares de transports** en site propre à moins de 25 mn de leur centralité. Leur desserte par les transports de surface bute sur une **topographie défavorable**. Ainsi l'approche des gares les plus proches, mais qui sont sans parking, condamnent les habitants de ces quartiers à la marche à pied aux heures de pointe.

**La mixité sociale** caractérisant ces quartiers en fait une agglomération dont les transports collectifs sont impérieux pour une bonne socialisation de ses habitants.

Ces quartiers sont de plus destinés à un **développement durable important** et ne pourront pas s'épanouir harmonieusement sans transport efficace. Ils **sont, en plus, totalement isolés à partir de 21 h 30**, ceci pénalise certes les loisirs, mais aussi les travailleurs en horaires décalés.

**Pour ces raisons, ces quartiers ont besoin de nouveaux transports, d'une desserte en soirée et soutiennent de toute leur énergie les projets Grand Paris et Arc Express**



# Désenclaver les quartiers Plateau -

## Rueil-Malmaison est la ville la plus étendue des Hauts-de-Seine

Avec une superficie de 1 474 hectares, c'est également une **ville très peuplée** avec près de 80 000 Rueillois, mais très mal desservie avec une seule gare de RER à l'extrême Nord. Les quartiers « Plateau – 18 juin 1940 » sont une entité géographique de 300 ha regroupant les villages du Plateau, Mont Valérien, Coteaux et Mazurières.

Aux confins de Rueil-Malmaison, enclavés entre le Mont-Valérien et le Bois de Saint-Cucufa, ces **quartiers très denses** (10 000 habitants au km<sup>2</sup>) abritent **30 000 Rueillois** qui en très grande majorité ne travaillent pas sur place.

Bien que les Hauts-de-Seine soient très bien pourvus en transports efficaces grâce à une station pour 15 000 habitants en moyenne, **les quartiers « Plateau – 18 juin 1940 » sont totalement dépourvus de toute station.**

Les gares de transport en site propres sont situées à plus de 25 mn de ces quartiers.

Les transports individuels sont tout aussi difficiles : **pas de structure de stationnement** (automobile, deux roues)

ni d'accès facile à l'abord des gares les plus proches. Le flux des Rueillois s'ajoute au flux de transit et provoque des **embouteillages qui pénalisent les transports individuels comme les transports en commun.**

De ce fait ces derniers sont surchargés et il n'est pas rare qu'un bus ne puisse **pas charger tous les passagers** aux heures de pointes et que le bus avance moins vite que les piétons.

## Des pôles de centralité enclavés

Le nouveau PLU situe le quartier en Zone UC : il prévoit la construction de résidences (30 % des logements neufs seront sociaux), à l'image des dernières réalisations dans le secteur des Godardes.

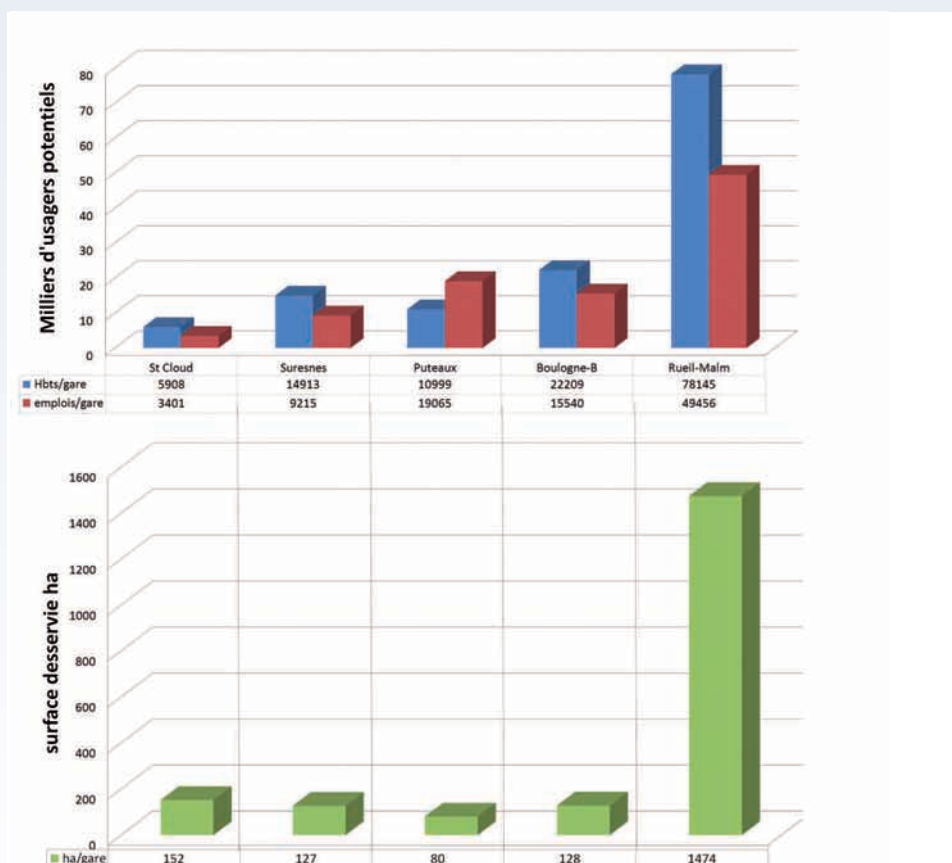
Les quartiers « Plateau – 18 juin 1940 » sont caractérisés par :

- **une mixité sociale ;**
- **une mixité générationnelle ;**
- **une mixité économique :** entreprises, artisanat, services, commerces.

## Retard de la desserte de Rueil-Malmaison

Nombre de personnes et territoires desservis par Gare

Source Insee



Actuellement Rueil-Malmaison est très faiblement équipée en TSP (\*), au regard de sa surface, de sa population et du nombre d'emplois.

Pour que Rueil-Malmaison Osoit, à ce jour, au niveau de ses voisins, il lui faudrait 4 gares et non pas une seule.

(\* Transport en site propre)

# - 18 Juin 1940 de Rueil-Malmaison

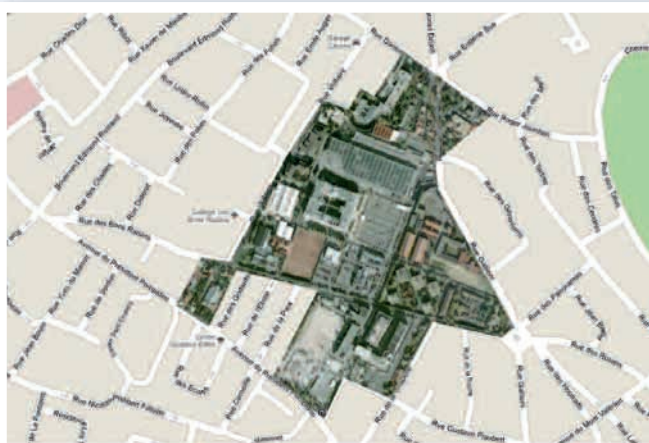
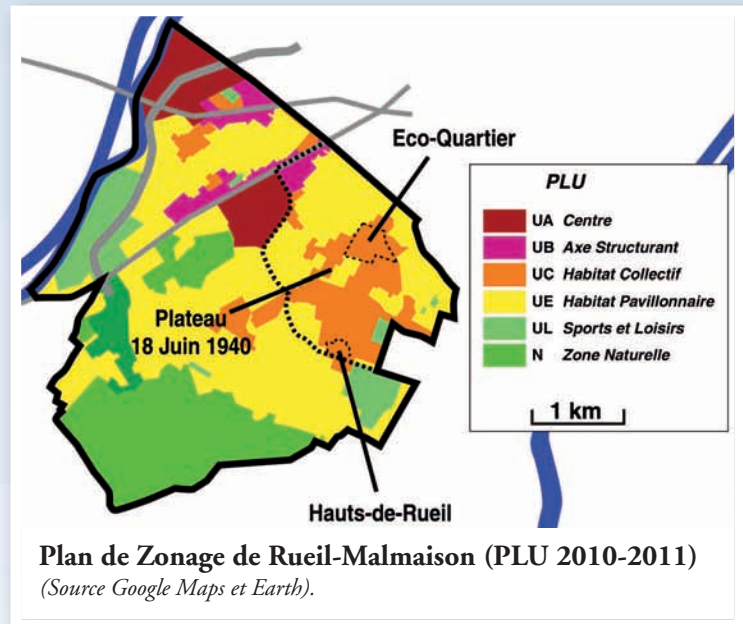
## L'Éco-quartier

Des sites industriels, bientôt vacants, sont voués à devenir le cœur d'un éco-quartier de 25 ha. Ce projet est l'un des plus étendus de la première couronne. Il est situé sur un plateau sans transports en site propre à moins de 25mn, et plus du tout de bus après 21 h 30. Les transports sur voies routières sont déjà saturés et circulent sur des axes de Suresnes célèbres pour leurs bouchons.

Ce futur Éco-quartier va côtoyer les résidences collectives qui regroupent plus de 12 000 personnes.

Il est prévu d'y réaliser un pôle d'activités économiques et culturelles, mais cela ne pourra se développer sans moyens de transports performants.

La construction d'une gare de métro et des infrastructures qui vont avec (parking, etc.) y serait facilitée et d'un coût moindre, compte tenu des surfaces qui seront bientôt libérées.



## Les Hauts-de-Rueil

Le site des Hauts-de-Rueil, avec sa très forte densité (12 000 habitants/km<sup>2</sup>), a une très forte attractivité commerciale et culturelle pour tout l'Est Rueillois (50 000 habitants entre le boulevard Solferino et Suresnes) et les Hauts-de-Suresnes (plus de 10 000 habitants)

Ce site subit les mêmes difficultés de transport que le futur Éco-quartier dont il est distant de 25 mn à pied et 15 mn en bus.

Témoignage d'un Suresnois qui subit les conséquences de cet engorgement du « Plateau-18 Juin 40 »

Source : vous-et-la-ratp.net/ligne244 par MAELM

« L'attente est souvent longue le soir (20 minutes au-delà de l'heure affichée aujourd'hui). Par ailleurs les bus sont pleins à craquer ..... Ainsi ce soir des personnes sont restées à l'arrêt, faute de place à l'intérieur du bus, à Pont de Suresnes. Je propose donc d'améliorer la régularité (ligne partielle qui ne serait pas affectée par des difficultés de circulation à Rueil-Malmaison) et le confort. »

Les quartiers « Plateau – 18 juin 1940 » espèrent donc de Grand Paris et Arc Express ses 2 premières gares

# Pourquoi des stations de métro sont indispensables pour le Plateau - 18 juin 1940

Les quatre Conseils des Villages Coteaux, Mazurières, Mont-Valérien et Plateau sont un élément majeur de la démocratie participative de Rueil-Malmaison. Ils se sont regroupés sous le sigle « Plateau-18 Juin 1940 » pour recueillir l'avis de leurs 30 000 riverains, de toutes origines et milieux sociaux.

Ces quartiers constituent un territoire de transit, mais comme ils sont enclavés sur un plateau à 65 m d'élévation, les routes y sont saturées. Les bus sont surchargés aux heures de pointe, pris dans les embouteillages, et déviés en cas de fortes intempéries. De plus, du fait du relief trop fort, aucun transport en site propre n'est possible.

Le nouveau PLU voue ces quartiers à un développement démographique et économique important. Deux pôles de centralité majeurs ont été définis :

- les Hauts-de-Rueil, riche de plus de 12 000 habitants et d'un centre commercial majeur ;
- l'Éco-quartier, qui se situera au pied du Mont-Valérien.

Les quatre Conseils de Village soutiennent la mairie dans son projet d'urbanisme, mais soulignent que cette dynamisation des quartiers ne pourra s'accomplir harmonieusement qu'avec des transports performants.



*Exemple de la densification du « Plateau-18 Juin 1940 » : construction d'immeubles de logements collectifs  
Résidence Corneille en construction et les Mazurières*

Source Matthieu Rubion

Les quartiers « Plateau-18 juin 1940 » soutiennent le projet de la mairie d'une gare à Rueil Nord et demandent, avec force, la réalisation de deux gares de métro : l'une dans les Hauts-de-Rueil, l'autre dans l'Éco-quartier.