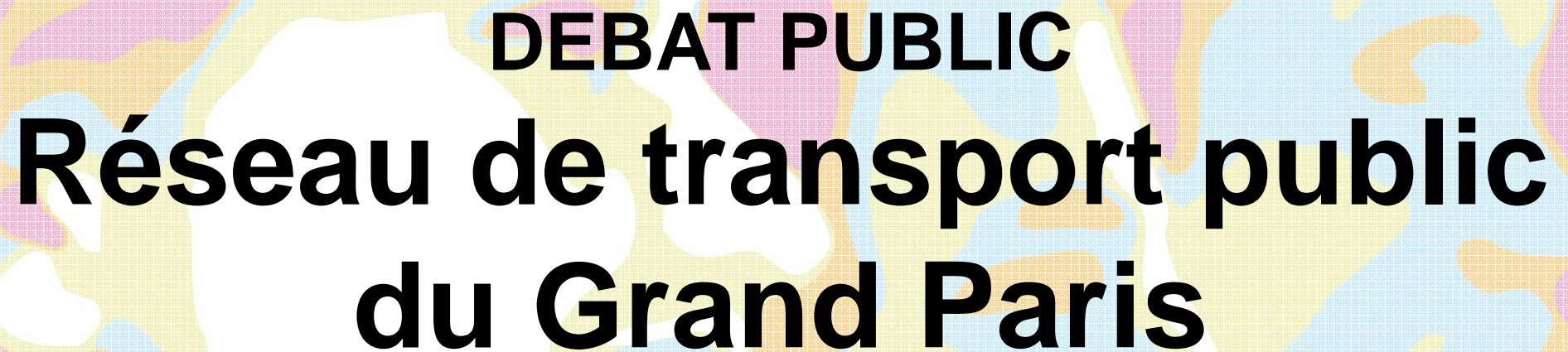


**DÉBAT** RÉSEAU DE TRANSPORT  
**PUBLIC** PUBLIC DU GRAND PARIS

Du 30 septembre 2010 au 31 janvier 2011



**DEBAT PUBLIC**  
**Réseau de transport public**  
**du Grand Paris**

Octobre 2010-janvier 2011

**cndp**  
Commission particulière  
du débat public  
Réseau de transport  
public du Grand Paris



## Le débat public

- Une éthique de démocratie participative, fondée sur le Loi: Convention d'AARHUS, lois de 1995, 2002, 2010
- Un débat organisé et conduit par une autorité neutre et indépendante, notamment du maître d'ouvrage: CNDP, CPDP
- 5 principes: neutralité, indépendance, équivalence, transparence, argumentation



## Un débat de 4 mois pour...

- s'informer: dossier complet du maître d'ouvrage, questions et réponses sur le site, contributions des acteurs
- Mais aussi formuler vos avis et propositions: plus de 50 réunions publiques de 3 h, avis sur le site internet
- De tout cela, la commission fera une synthèse, 2 mois après la fin du débat (avant le 31 mars)
- Après quoi le maître d'ouvrage disposera de 2 mois pour indiquer les conséquences qu'il tire de ce débat (acte motivé et publié)



## Les questions en débat

- Débat de principe: Faut-il construire ce réseau et pourquoi ? (arguments économiques, sociaux, culturels, environnementaux, techniques)
- débat de modalités: quels trajets et quels arrêts, quelles caractéristiques (vitesse commerciale, pneu ou rail, interconnexion, tarification)?
- bilan socio-économique et financements?



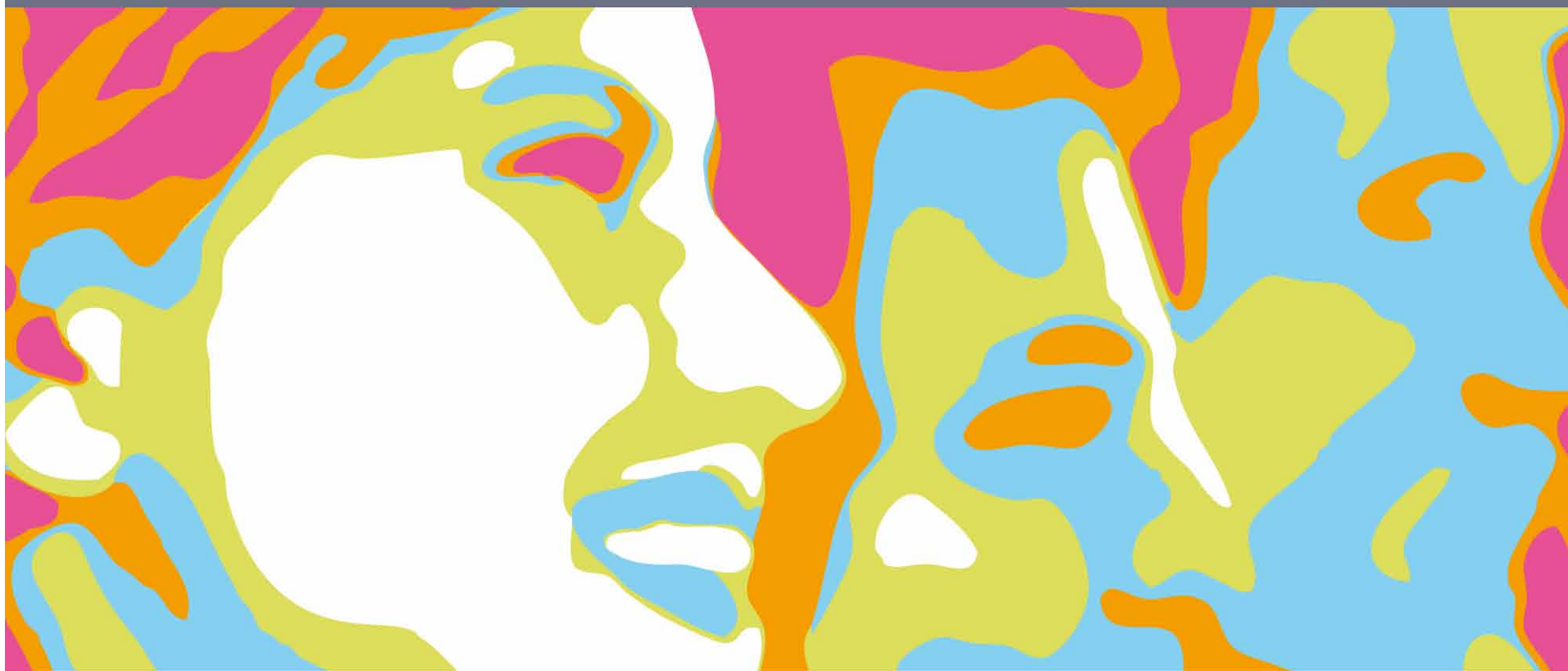
## Les règles du jeu

- D'abord, le projet exposé par le maître d'ouvrage
- Puis parole à la salle (et aux internautes)
- Pour recueillir le maximum d'interventions, il faut bien limiter le temps de parole: 3 minutes, chronomètre sur la vidéo
- Micros baladeurs: merci de vous présenter très distinctement (la qualité du verbatim en dépend! )
- Si vous ne souhaitez pas que votre image (photo ou vidéo) soit reproduite, merci de nous le préciser

# DÉBAT PUBLIC

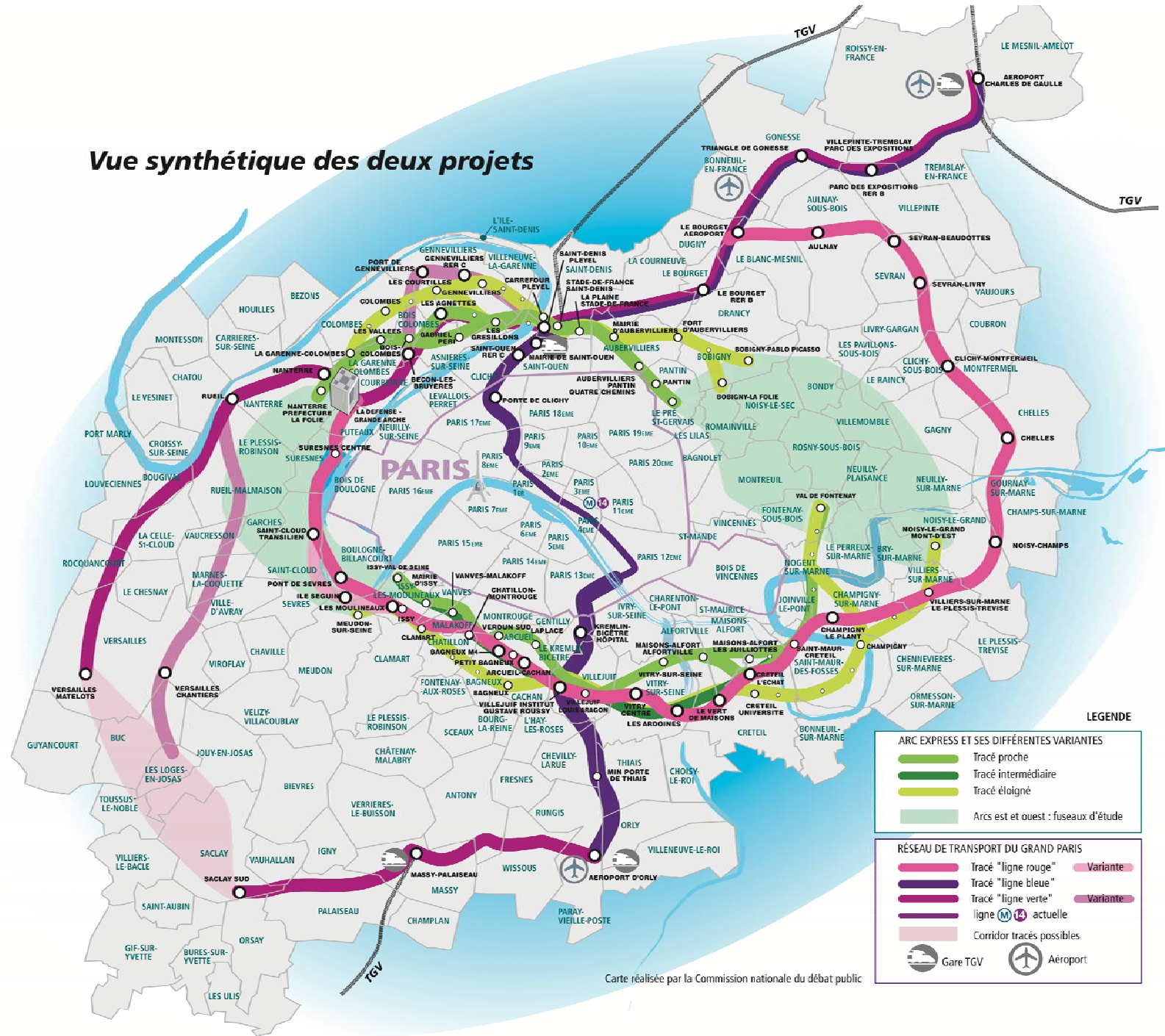
RÉSEAU DE TRANSPORT  
PUBLIC DU GRAND PARIS

Du 30 septembre 2010 au 31 janvier 2011



**cndp**  
Commission particulière  
du débat public  
Réseau de transport  
public du Grand Paris

## Vue synthétique des deux projets



**ARC EXPRESS ET SES DIFFÉRENTES VARIANTES**

- Tracé proche
- Tracé intermédiaire
- Tracé éloigné
- Arcs est et ouest : fuseaux d'étude

**RÉSEAU DE TRANSPORT DU GRAND PARIS**

- Tracé "ligne rouge" — Variante
- Tracé "ligne bleue" — Variante
- Tracé "ligne verte" — Variante
- ligne (M) 14 actuelle
- Corridor tracés possibles

Gare TGV
  Aéroport

Carte réalisée par la Commission nationale du débat public