

Octobre 2010



Le Val d'Oise, c'est Capital !

« Capital, car il faut rappeler que les Valdoisiens ne se satisfont pas du projet du Grand Paris tel qu'il est présenté aujourd'hui. Capital, car sans les atouts du Val d'Oise, il n'y aura pas de région capitale digne de ce nom. Capitale enfin la responsabilité de chacun des acteurs face aux enjeux de notre région pour les années à venir. Pas de promesses sans financements garantis. À ce jour, le Conseil régional d'Ile-de-France et les départements ont engagé 12 milliards d'euros dans le plan régional de mobilisation pour les transports. Quel sera l'engagement financier de l'État ? Les débats publics qui s'ouvrent doivent apporter une réponse transparente et précise à cette question clé. »

Didier ARNAL, Président
du Conseil général du Val d'Oise

CONSEIL GÉNÉRAL DU VAL D'OISE

2, avenue du Parc
95032 Cergy-Pontoise Cedex
Tél : 01 34 25 30 30
fax : 01 34 25 33 00
information@valdoise.fr
www.valdoise.fr

CONSEIL GÉNÉRAL DU VAL D'OISE

Le Val d'Oise dans le Grand Paris, c'est capital !

Le Grand Paris a besoin du Val d'Oise !

- Le département le plus jeune de France.
- Le 2^e pôle universitaire francilien : Cergy-Pontoise (26 000 étudiants).
- 9 pôles de compétitivité.
- Un aéroport international et une gare TGV à Roissy.
- Le poumon vert de l'Ile-de-France avec ses deux Parcs Naturels Régionaux (PNR), la Vallée de l'Oise, la Seine, ses forêts...
- Un patrimoine important : Royaumont, Auvers-sur-Oise, Écouen...
- Le 2^e département exportateur d'Ile-de-France.

Les Valdoisiens et le Grand Paris

Le Val d'Oise est probablement le département francilien le plus diversifié en sites naturels, en lieux de culture et en potentiel humain. Un Grand Paris sans le Val d'Oise n'est pour moi pas concevable.

Fabrice G. – Domont

Il est indispensable que le Val d'Oise soit dans le Grand Paris. On ne peut être considéré comme ville-banlieue et ne pas être intégré dans le Grand Paris. Évitions les exclusions pour éviter les tensions !

Karine M. – Saint-Gratien

Il n'est pas raisonnable de laisser mon 95 hors de ce grand projet du Grand Paris, la faute serait LOURDE pour le plus JEUNE des départements, je suis confiant !

Reda H. – Bezons

Le projet du Grand Paris ne peut se faire sans le Val d'Oise. Étant Valdoisien depuis 40 ans (mon âge), je ne peux imaginer d'être à l'écart du schéma porté par le Président de la République. Le Département a un fort potentiel et nous avons besoin de liaisons. Le Val d'Oise est CAPITAL.

Renaud B. – Magny-en-Vexin

Les Valdoisiens ont besoin :

- d'un rattrapage en termes d'infrastructures de déplacement (routières et transports collectifs) ;
- de mieux relier les pôles d'habitation aux pôles d'emplois ;
- de faciliter les déplacements à l'intérieur du département.

Les Valdoisiens veulent :

• Aujourd'hui

L'amélioration de la qualité des services rendus quotidiennement sur toutes les infrastructures existantes, en particulier RER A, C et D, lignes Transilien.

• Demain

La réalisation effective des opérations programmées, principalement au plan de mobilisation des transports de la Région Ile-de-France : tangentielle nord, tangentielle ouest, barreau de Gonesse, tramways

• Dans 20 ans

Les investissements nécessaires, pour doter leurs territoires des grandes infrastructures.
- le Val d'Oise doit être intégré au réseau du Grand Paris (Grand huit ou ArcExpress)
- des liaisons Est-Ouest : Cergy – Roissy et Argenteuil - Roissy

Légende de la carte

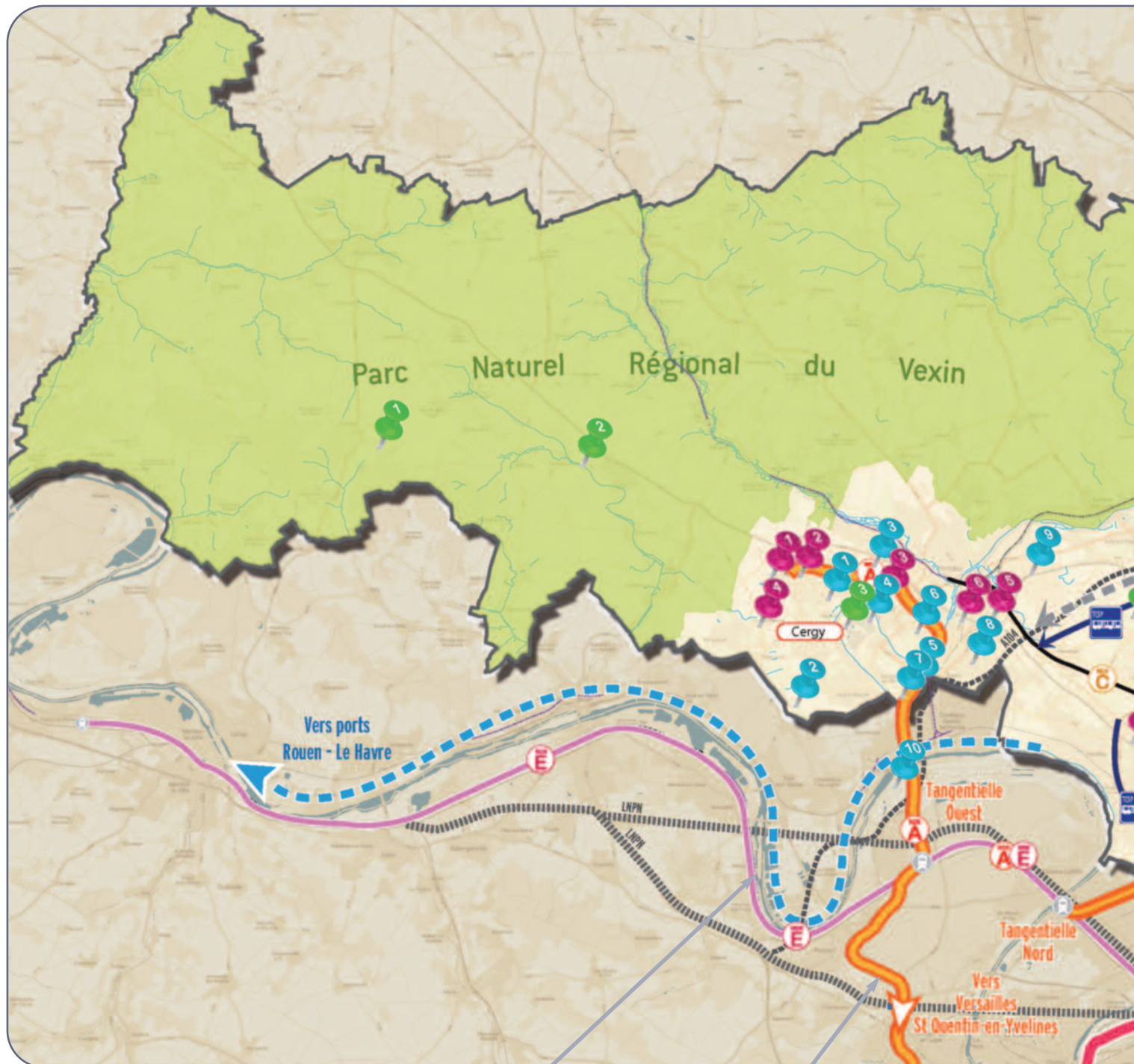
- Projet métro Société du Grand Paris
- Projet métro Arc Express (STIF)
- E Prolongement RER E
- Tangentielles ferrées Nord et Ouest
- Contournement LGV
- C ligne RER
- T5 ligne Tramway
- Barreau ferroviaire de Gonesse
- Transport en commun en site propre (TCSP)
- Interconnexion

Pôle d'environnement

- 1 - Boucles du Vexin
- 2 - Valorisation et géologie
- 3 - Base de Loisirs
- 4 - Reconquête
- 5 - Projet de forêt
- 6 - Classement
- 7 - 8 - Réduction
- 9 - Agriculture
- 10 - Aménagement fleurie - Rayon

Les projets du département ont besoin d'être soutenus par des infrastructures robustes de déplacement. Celles présentées dans le Grand Paris sont en grande partie hors du territoire valdoisien. Il faut donc créer les interconnexions nécessaires pour permettre aux valdoisiens d'en bénéficier.

Notre Val d'Oise dans le Grand Paris



À l'Ouest :

- Cergy-Pontoise
- Vexin
- Vallée de l'Oise
- Confluence

Pour inscrire le secteur de Cergy-Confluence dans le Grand Paris, nous devons :

- améliorer à court terme la qualité des services sur la branche nord du RER A (régularité, matériel roulant...);
- **prolonger le RER E** de manière à permettre de mieux desservir la vallée de la Seine dans la mesure où cela per-

met de renforcer les services sur la branche nord du RER A ;

- réaliser rapidement **la tangentielle Ouest**, via Achères et jusqu'à Cergy, pour relier Cergy à Versailles et Saint-Quentin-en-Yvelines ;
- créer une gare d'interconnexion au niveau de Cergy pour bien articuler les

services des RER A / RER E / Tangentiels Nord et Ouest / Transiliens et TER Normands / ligne nouvelle Paris-Normandie.

Il s'agit de conforter un pôle puissant, à l'Ouest de la région capitale desservant l'agglomération de Cergy, le Vexin et la Vallée de l'Oise.

Vein
du patrimoine naturel paysager
ue
isirs Cergy-Neuville
e de la qualité de l'Oise
rêt Plaine de Pierrelaye
t forêt de Montmorency
on des bruits aériens
en Plaine de France
ment des berges de Seine - Ile
port ville-fléuve

**Pôles de formation, de
développement économique
et grands équipements**

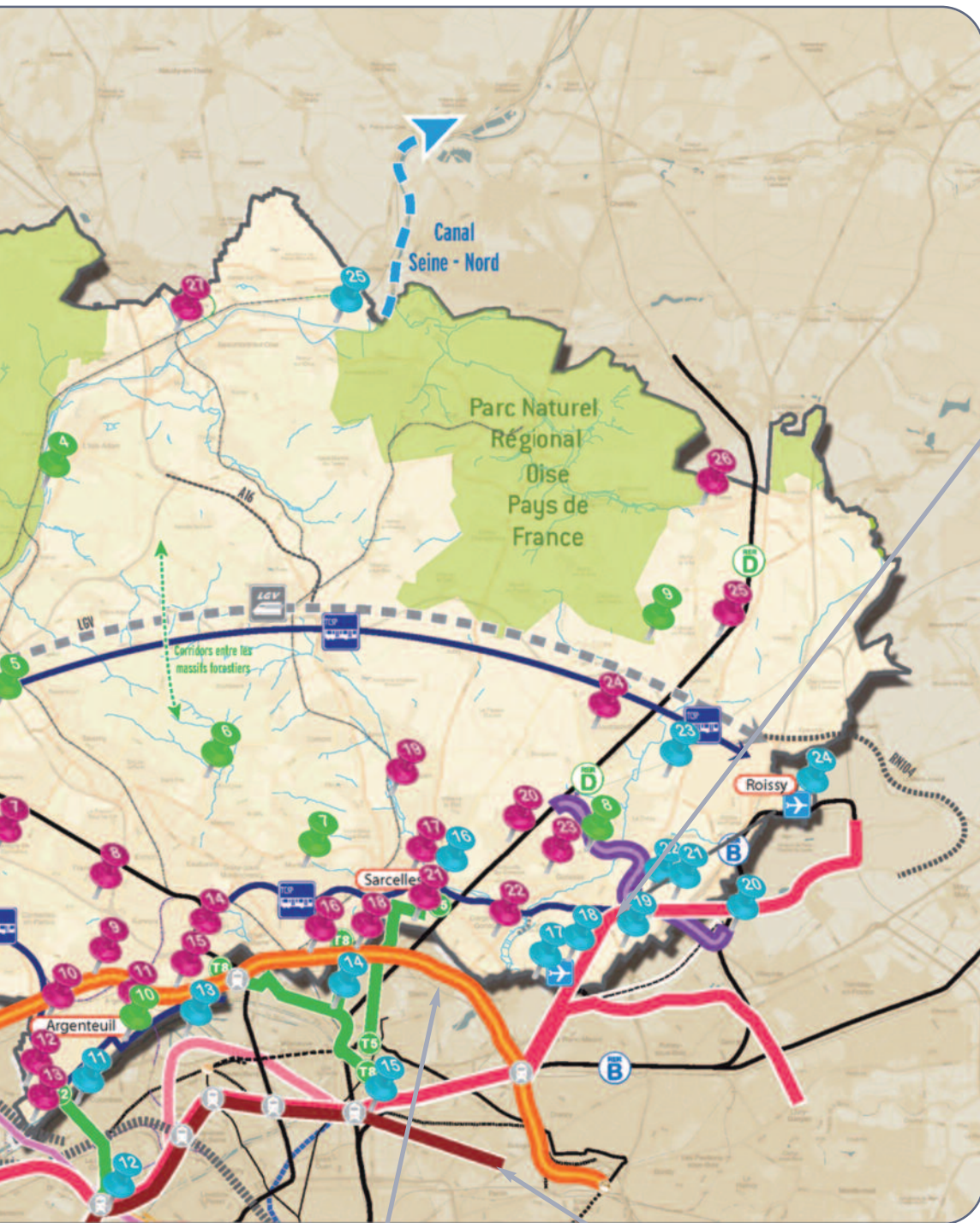
- 1 - Parc Saint-Christophe
- 2 - Campus VEOLIA
- 3 - Plaine des sports des
Linandes
- 4 - 5 - Pôle universitaire
- 6 - Cergy Grand Centre
- 7 - Centre National de Conservation
des Patrimoines
- 8 - Parc d'activités d'Eragry
- 9 - Parc d'activités de Saint-Ouen-l'Aumône
- 10 - Port de Confluence Seine-Oise
- 11 - Pôle mécatronique bords de Seine

- 12 - La Défense
- 13 - Port de Gennevilliers
- 14 - Université Paris 13
- 15 - Saint-Denis La Plaine
- 16 - Projet culturel ou sportif structurant
- 17 - Eurocopter
- 18 - Aéroport du Bourget
- 19 - Europacity
- 20 - Parc des expositions Paris Nord 1 et 2
- 21 - Nouveau Stade Roland Garros
- 22 - Triangle de Gonesse
- 23 - Projet Carex
- 24 - Aéroport Roissy Charles-De-Gaulle
- 25 - Plateforme multimodale de Bruyères-sur-Oise

**Pôles
de renouvellement urbain**

- 1 - Création de logements (Cergy-le-Haut)
- 2 - Cergy Saint-Christophe
- 3 - La Croix-Petit (Cergy)
- 4 - 5 - Création de logements
- 6 - Parc Le Nôtre (Saint-Ouen-l'Aumône)
- 7 - Les Francs (Montigny-lès-Cormeilles)
- 8 - Fontaine Bertin (Franconville)
- 9 - Croissant ferré (Argenteuil)
- 10 - Val d'Argenteuil (Argenteuil)
- 11 - ZAC des deux gares (Argenteuil)
- 12 - Coeur de ville (Bezons)
- 13 - Tête de pont (Bezons)
- 14 - Les Raguenets (Saint-Gratien)

- 15 - Joliot-Curie (Argenteuil)
- 16 - Le Galathée (Deuil)
- 17 - Chantepie les Rosiers (Sarcelles)
- 18 - Centre ville (Sarcelles)
- 19 - Chardonnerettes (Sarcelles)
- 20 - La Fauconnière (Gonesse)
- 21 - Les Doucettes/Les Sablons/
Lochères/Saint-Paul
- 22 - La Muette (Garges-lès-Gonesse)
- 23 - Saint-Blin la Madeleine (Gonesse)
- 24 - Ampère, Grandes Bornes, Butte aux Oies
(Goussainville)
- 25 - Construction de logements (Louvres : Eco
quartier)
- 26 - Centre ville (Fosses)
- 27 - Le Village - Coeur de Ville - Cité Emmaüs
(Persan)



À l'Est :

- Plaine de France
- Pays de France
- Roissy

La radiale proposée par la Société du Grand Paris entre la Défense et l'aéroport de Roissy intéresse le Val d'Oise, dans la mesure où une gare est créée à Gonesse. Elle permettra de désenclaver l'Est du Val d'Oise.

- La gare de Gonesse permettra une interconnexion avec le RER D, via le barreau de Gonesse.
- La gare de Saint-Denis/Pleyel permettra une interconnexion L13, L14 prolongée, T1, T5 et T8.
- La gare du Bourget permettra une interconnexion à la tangentielle Nord.
- Les gares du parc des Expositions et de Roissy permettront de structurer les services de transports sur l'ensemble du bassin d'activités industrielles, commerciales et de services.

Si cette radiale proposée par la société du Grand Paris intéresse le Val d'Oise, il n'en reste pas moins que de grandes inquiétudes demeurent sur le financement, et donc la faisabilité de ce projet. Nous serons extrêmement vigilants à ce que sa réalisation ne retarde pas celle des autres projets déjà programmés sur le secteur et en premier lieu le Barreau de Gonesse.

Au Sud :

- Rives de Seine
- Vallée de
- Montmorency

Le sud du département doit bénéficier de réseaux de transports solidement maillés par :

- la tangentielle Nord inscrite au plan régional de mobilisation des transports crée une liaison ferroviaire Est-Ouest directement accessible par les Valdoisiens et bien connectée aux Transiliens et aux RER A, C, D et B ;
- la partie nord-ouest du projet

« Arc Express » proposée par le STIF et globalement reprise, sur des bases moins pertinentes, par la Société du Grand Paris. Cette partie de l'arc doit être bien interconnectée aux RER A, C et D et à la ligne du Transilien venant d'Ermont-Eaubonne / Sannois et Argenteuil et aux tramways T1, T2, T5 et T8. Il importe que les interconnexions entre les deux rives de Seine soient

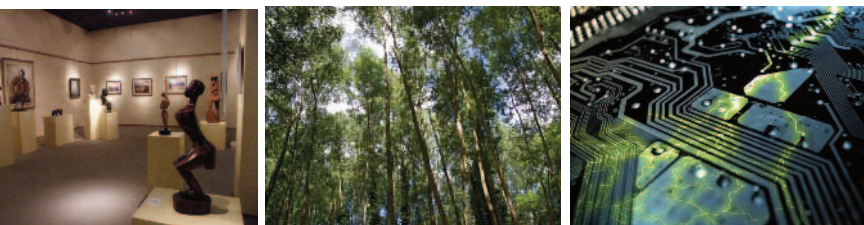
bien assurées. Ce que ne prévoit pas le projet présenté par la Société du Grand Paris qui incite les usagers à rejoindre le réseau de rocade en voiture par l'A15 et ne prévoit, par exemple, aucune connexion pour les usagers du Transilien en provenance d'Ermont-Eaubonne, de Sannois ou d'Argenteuil

Notre ambition pour le Val d'Oise

Les infrastructures de déplacements complémentaires indispensables

- **Le barreau de Gonesse**

Réalisation d'un barreau ferroviaire entre le RER D et le RER B afin d'améliorer, de manière substantielle, les services de transports entre l'Est du Val d'Oise et la zone d'emplois (industries, commerces et services) de Roissy.



- **Transport en commun en site propre (TCSP)**

Liaisons rapides Cergy-Roissy par la RN 104 et Argenteuil-Roissy par le projet Avenue du Parisis avec un bus rapide, sûr et confortable.

- **Liaisons Grande Vitesse (LGV) Paris - Le Havre**

La réalisation d'une Liaison Nouvelle entre Paris et la Normandie pour redonner de la capacité sur cet axe ferroviaire aujourd'hui saturé et pouvoir assurer des services rapides directs Paris - La Défense - Cergy - Mantes - Rouen - Le Havre et Caen.

- **Contournement Nord**

La réalisation d'un contournement du Nord de la capitale par une Ligne à Grande Vitesse (LGV).

Nos projets phares

- **L'éco-département du Grand Paris**

Planter la plus grande forêt du Grand Paris

Le Conseil général porte le projet de création d'une nouvelle forêt francilienne sur la plaine de Pierrelaye-Bessancourt, en étroite concertation avec les communes concernées. Cette forêt de 1000 hectares viendrait compléter les 4 500 hectares des trois grandes forêts domaniales du Val d'Oise. Par ailleurs, le Conseil général sera très attentif à limiter la consommation des espaces agricoles et naturels engendrée par les projets du Grand Paris.

- **Le patrimoine du Grand Paris**

250 000 œuvres d'art

Le Département accompagne l'implantation à Cergy-Pontoise dès 2014 du Centre National de Conservation des Patrimoines et des pôles de recherche scientifique associés pour la préservation de 250 000 œuvres provenant du Musée du Louvre ainsi que des grands musées parisiens et nationaux. Un extraordinaire pôle culturel mobilisant toutes les nouvelles approches numériques du 21^e siècle va ainsi voir le jour dans le Val d'Oise.

- **L'innovation du Grand Paris**

Le Grand Paris de l'Intelligence

Quel point commun entre votre voiture, votre portable et un Airbus ? Tous nécessitent des systèmes dits "intelligents" qui combinent mécanique, informatique et électronique. Le Val d'Oise, avec son Centre d'Intelligence Embarquée (CERISE 95) et la réalisation d'un réseau haut débit (MARGUERITE VO) reliant Cergy et Saclay, est l'épicentre du Grand Paris de l'intelligence au service des emplois de demain.

- **La vallée fluviale du Grand Paris**

L'Oise, l'axe bleu du Grand Paris

Le Département participe au projet de requalification "verte" de la Vallée de l'Oise, combinant préservation des milieux naturels, protection contre les inondations et amélioration des conditions de navigation. Ce projet, couplé avec le développement de la plateforme multimodale de Bruyères-sur-Oise, permettra d'assurer l'essor économique des entreprises du Nord du Val d'Oise et du Sud de l'Oise, en synergie avec le projet du Canal Seine-Nord.

- **Le « Grand Stade » du Grand Paris**

Val d'Oise, terre d'accueil des athlètes

Le Val d'Oise est une terre de projets pour les grands équipements sportifs de demain. Le CDFAS, pôle régional de formation des athlètes de haut niveau à Eaubonne, est unique en Ile-de-France. Son extension en cours, avec la présence d'un grand stade de 8 000 places offrira à la région capitale un équipement sportif digne des plus grands métropoles. En développant et en s'appuyant sur cette expertise reconnue, le Val d'Oise préfigure par ailleurs l'arrivée d'un grand équipement sportif et culturel dans l'Est du département.

Cette contribution a été élaborée en étroite collaboration avec les principales intercommunalités (communautés d'agglomération et communautés de communes) et avec les principaux acteurs économiques et sociaux (chambre de commerce et d'industrie, chambre d'agriculture, écoles et universités du pôle de recherche et d'enseignement supérieur, représentants des secteurs de la jeunesse, de la culture et des sports, partenaires sociaux).