

Métro Grand Paris



Compétitivité et rayonnement européen

Débat public

Paris
11 octobre 2010

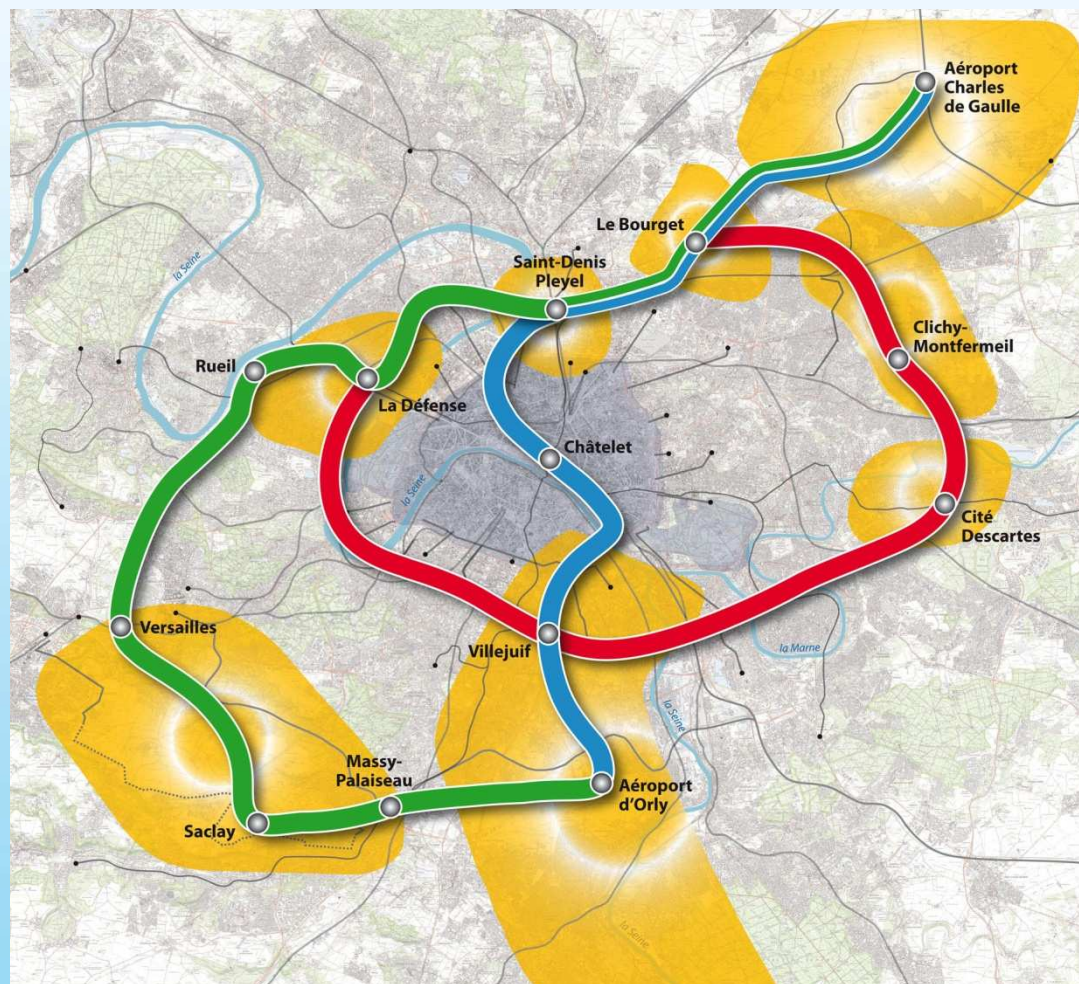
- **Le projet Métro Grand Paris**
- **Les déterminants du choix du tracé**
- **La région Ile-de-France aujourd'hui**
- **Métro Grand Paris : au cœur d'une politique de « territorialisation polarisée »**
- **L'ambition de développement économique**

1. Le projet Métro Grand Paris

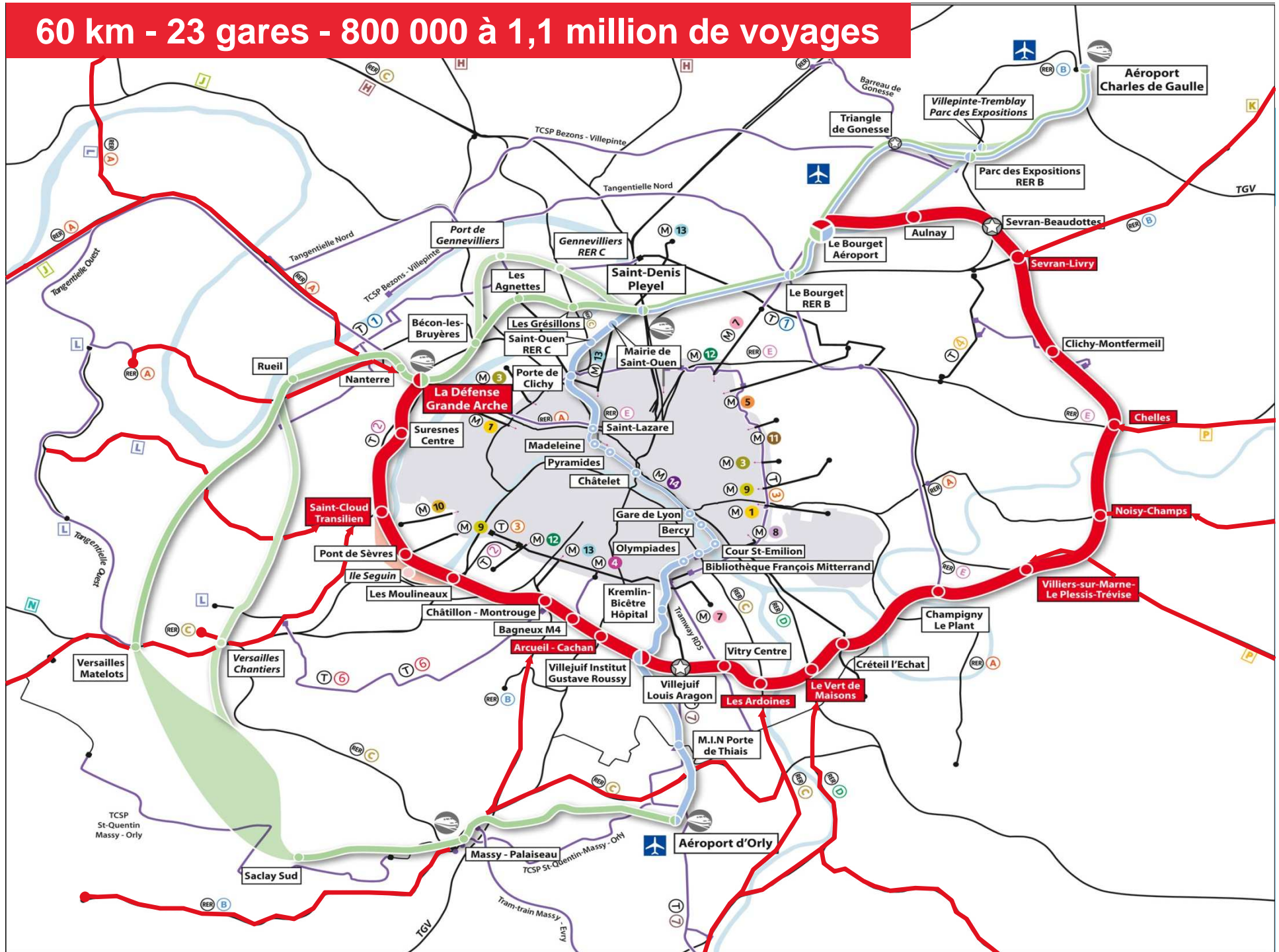
Métro Grand Paris

UN RÉSEAU RAPIDE ET STRUCTURANT

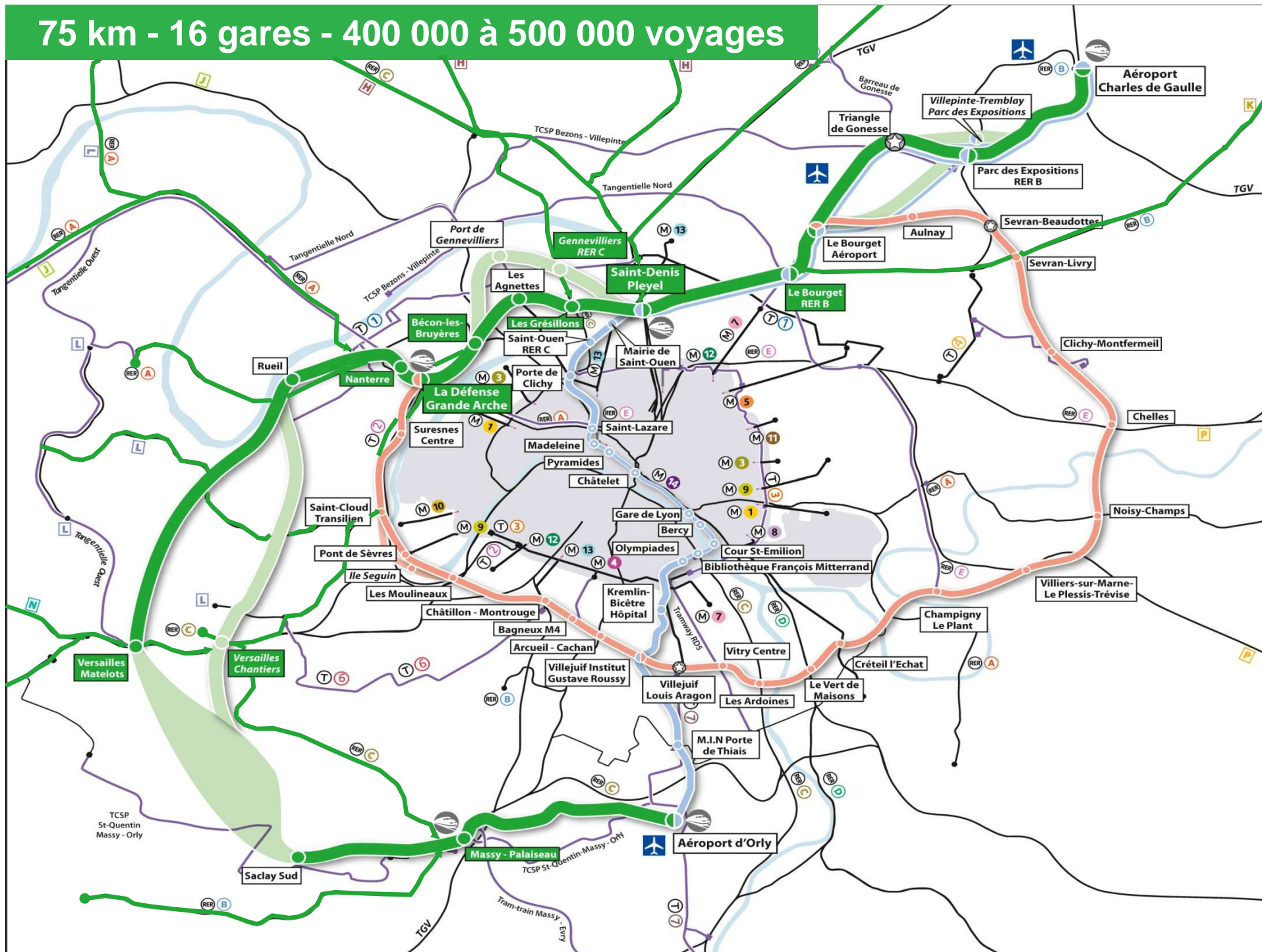
- 1 réseau en rocade
- 3 lignes
- 155 Km de lignes nouvelles
- 40 gares nouvelles environ
- 2 à 3 millions de voyages par jour
- 65 Km/h de vitesse commerciale moyenne



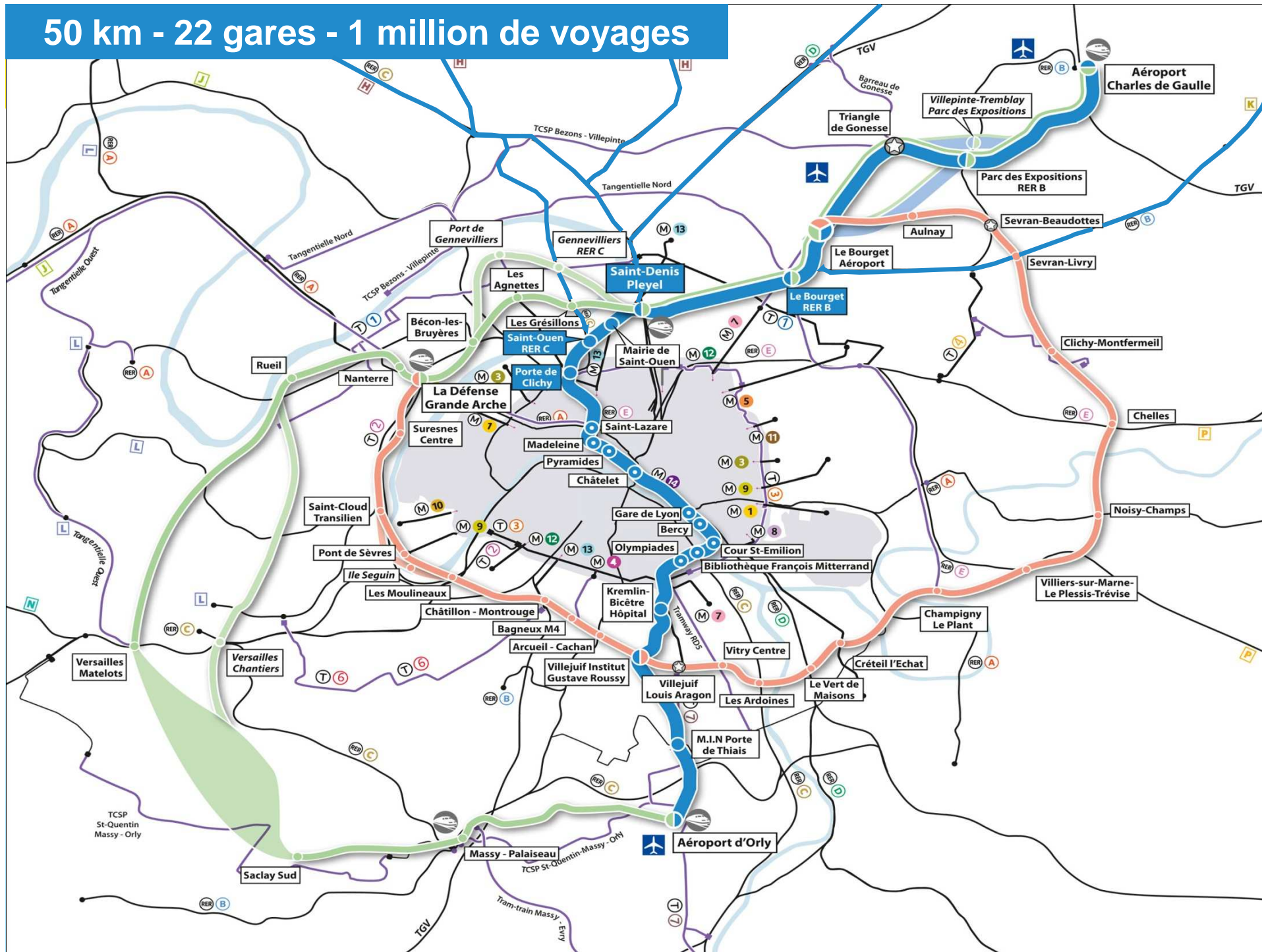
60 km - 23 gares - 800 000 à 1,1 million de voyages



75 km - 16 gares - 400 000 à 500 000 voyages



50 km - 22 gares - 1 million de voyages



2. Les déterminants du choix du tracé

Métro Grand Paris

LE DÉVELOPPEMENT DURABLE (1/3)

Les
trois
piliers

→ Économique

Relier les territoires à fort potentiel de développement pour favoriser la croissance

→ Social

- Améliorer le quotidien des Franciliens en favorisant leurs déplacements
- Désenclaver des territoires dont les habitants n'ont pas accès aux pôles d'emplois

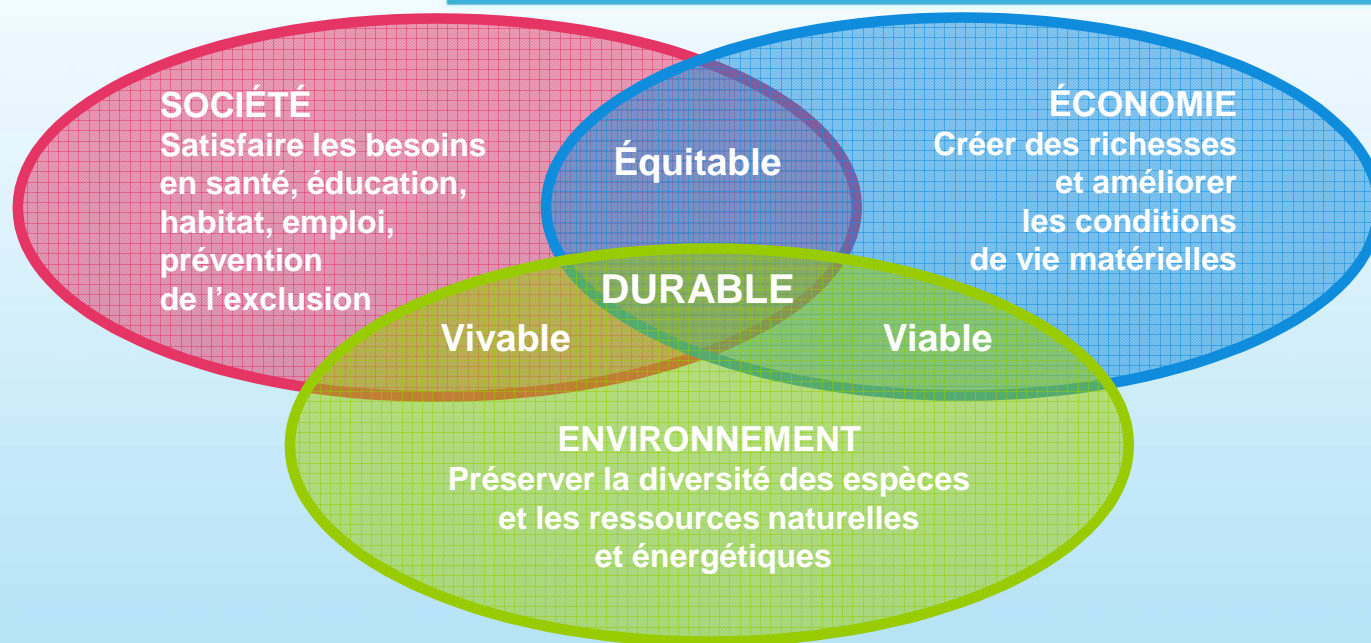
→ Environnement

Améliorer la qualité de vie, notamment par la préservation des espaces naturels et agricoles, la prise en compte des risques naturels, la réduction des pollutions et des nuisances

2. Les déterminants du choix du tracé

Métro Grand Paris

LE DÉVELOPPEMENT DURABLE (2/3)



Le développement économique ne saurait être durable si la création de richesse n'intègre pas, en amont, les préoccupations sociales et environnementales et donc leur profite



Il s'agit donc bien de s'inscrire dans un cycle vertueux dynamique

2. Les déterminants du choix du tracé

Métro Grand Paris

LE DÉVELOPPEMENT DURABLE (3/3)

Une prise en compte de l'environnement très en amont avec :

L'évaluation stratégique environnementale

- ➔ des éléments objectifs de choix pour le maître d'ouvrage
- ➔ un outil innovant au service du développement durable



Air et énergie
Bruit
Sols et sous-sols
Paysage

Faune et flore
Agriculture
Hydrologie
Patrimoine architectural...

2. Les déterminants du choix du tracé

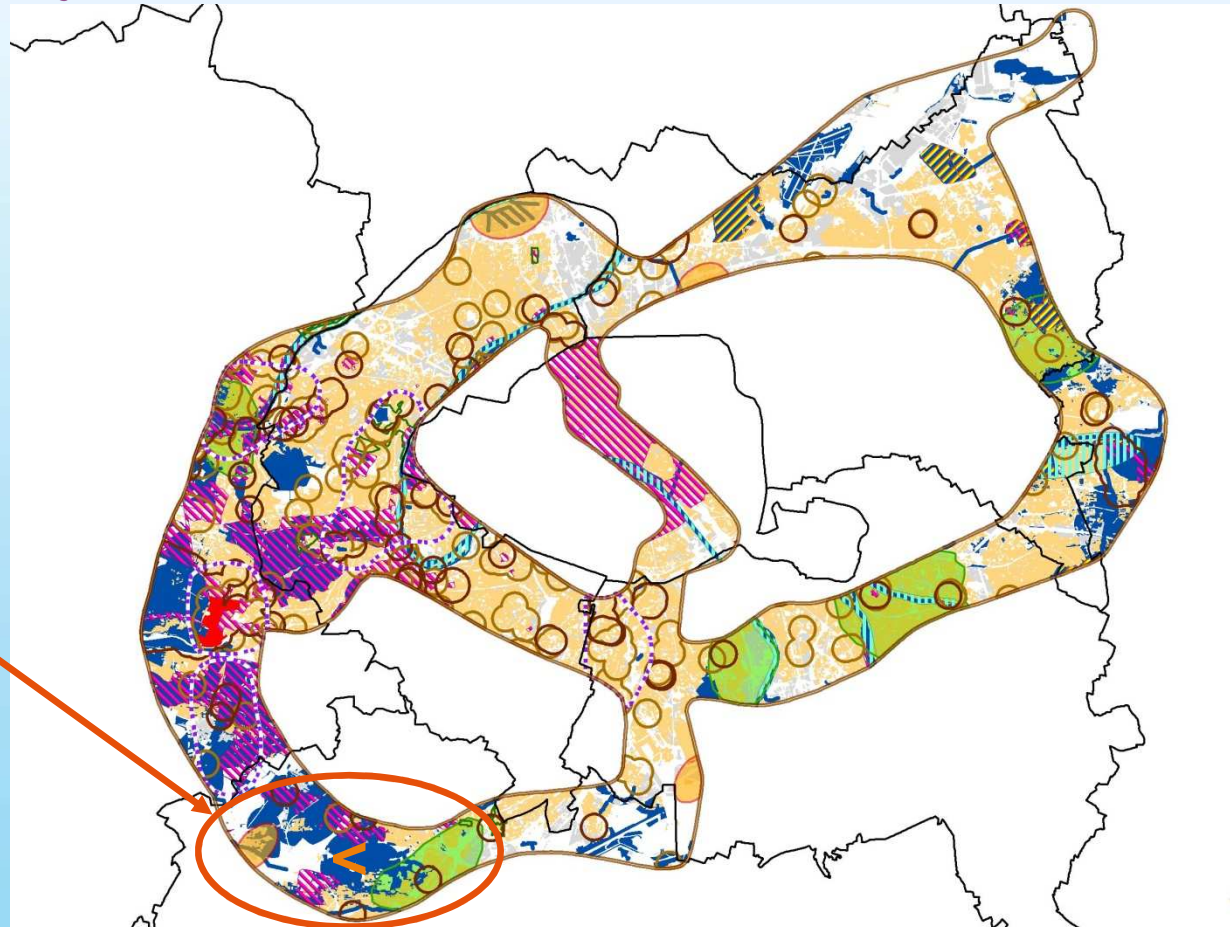
Métro Grand Paris

EXEMPLE DU CHOIX AÉRIEN/SOUTERRAIN

Synthèse des contraintes aériennes et terrestres

→ Exemple

Les nombreux enjeux sur le plateau de Saclay (agricoles, environnementaux) et le dénivelé de 60 à 80 mètres entre Massy et le rebord du plateau ont déterminé le choix du mode souterrain



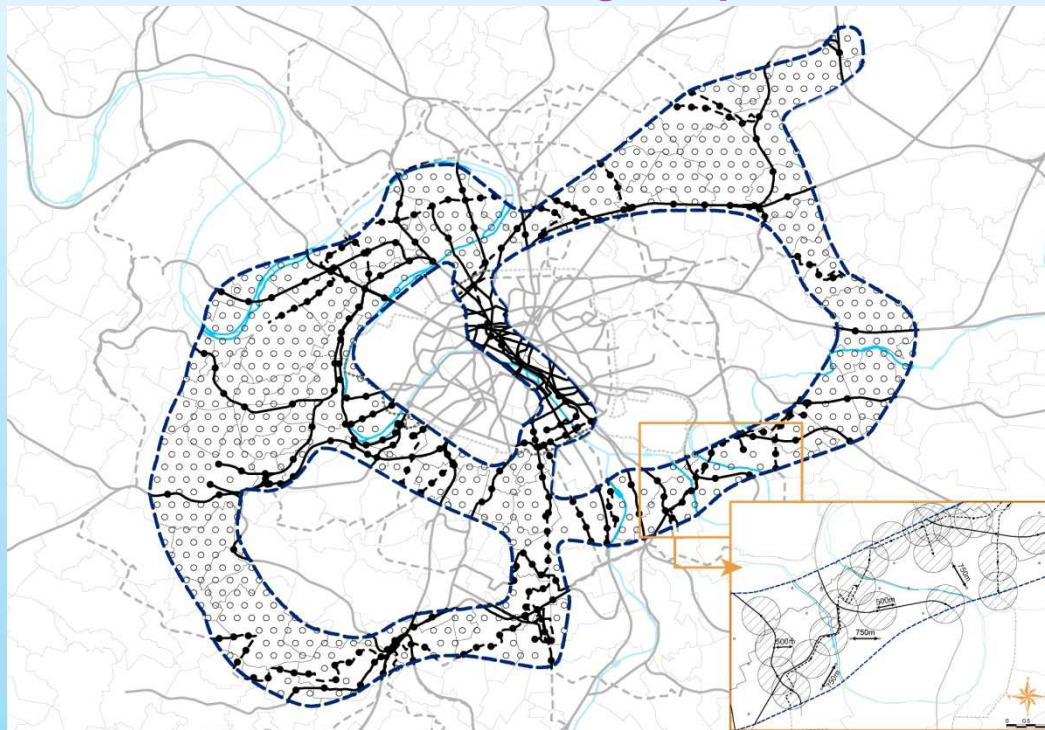
2. Les déterminants du choix du tracé

Métro Grand Paris

LA MÉTHODE DE TRAVAIL

→ Un travail technique et totalement objectif

Critères de localisation des gares potentielles



- Optimisation du maillage avec les réseaux existant et futur
- Analyse du potentiel de densification dans le périmètre d'influence des gares

→ La confrontation avec la réalité de terrain et les attentes des élus

3. La Région Ile-de-France aujourd'hui

Métro Grand Paris

UN TRÈS FORT POTENTIEL...

- Un grand marché local et un espace humain de **11 millions** d'habitants
- Une **place financière** importante
- **135 000 chercheurs** et personnels de R&D
- Un tissu économique abondant et diversifié dans **l'industrie** et les **services**
- Une région très attractive pour les **investissements internationaux**

3. La Région Ile-de-France aujourd'hui

Métro Grand Paris

...MAIS UNE FAIBLE VALORISATION

- Un **déficit d'entrepreneuriat**
- Une **sous valorisation** du potentiel humain et de connaissances, un **faible rendement** de la « machine à innover »
- Des **territoires hétérogènes** et cloisonnés
- Une **croissance insuffisante** :
1,8% par an en moyenne entre 1990 et 2005,
plus faible que Londres, New York, Los Angeles...

4. Métro Grand Paris

Métro Grand Paris

AU CŒUR D'UNE POLITIQUE DE
« TERRITORIALISATION POLARISÉE »

→ Les **politiques publiques** : un rôle de soutien et de coordination

→ La **polarisation** contribue :

- à la productivité

- à la visibilité et à l'attractivité du territoire

Elle prend son sens avec une stratégie de décroissement et de maillage territorial

→ Des **retombées positives** pour la région et l'ensemble du pays

5. L'ambition de développement économique

Métro Grand Paris

UNE CROISSANCE NÉCESSAIRE

Une **croissance forte** de la région Ile-de-France est **indispensable** pour :

- créer des **emplois**
- améliorer le **niveau de vie**
- procurer les **équipements publics**
- financer la **protection sociale**
- développer l'ensemble du **territoire national**

5. L'ambition de développement économique

Métro Grand Paris

DES OBJECTIFS AMBITIEUX ET RÉALISTES

- Améliorer la **compétitivité**
 - Renforcer la **visibilité** internationale de la **capitale**
 - Dynamiser la **croissance**
-
- 1 million d'emplois supplémentaires en 2030
 - Une augmentation significative du **PIB** par emploi
 - Une forte augmentation de la **croissance**

Métro Grand Paris



Qualité de vie

Proximité

Développement

Mobilité

Ville

Équilibre

Environnement

Échanges

Attractivité