

SOCIÉTÉ DU GRAND PARIS

# Métro Grand Paris



**Le projet de réseau de transport public du Grand Paris**

**Débat public**

Saint-Denis  
Mercredi 13 octobre 2010

- **Le projet Métro Grand Paris**
- **Les bénéfices du projet**
- **Le projet Métro Grand Paris en Seine-Saint-Denis**
- **La mise en œuvre**

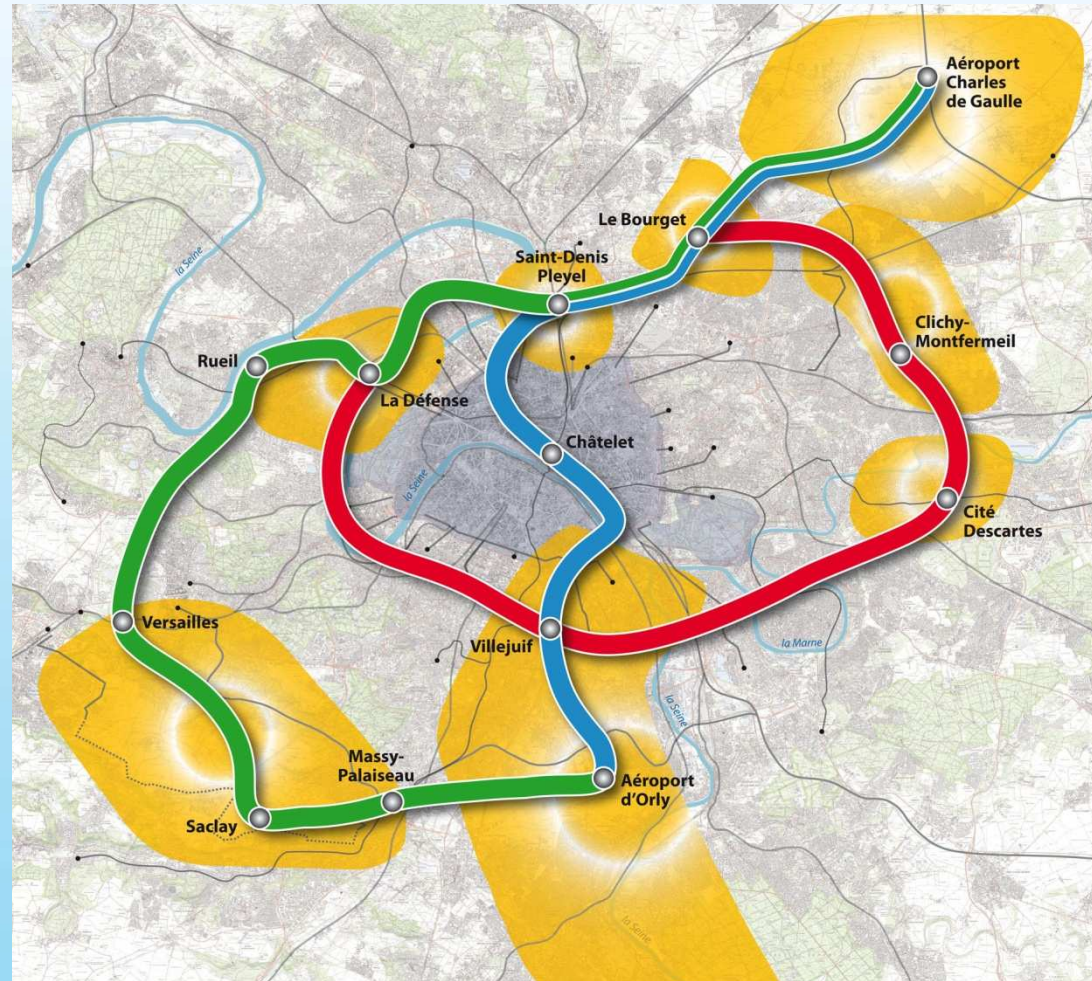
# 1. Le projet Métro Grand Paris



# 1. Le projet Métro Grand Paris

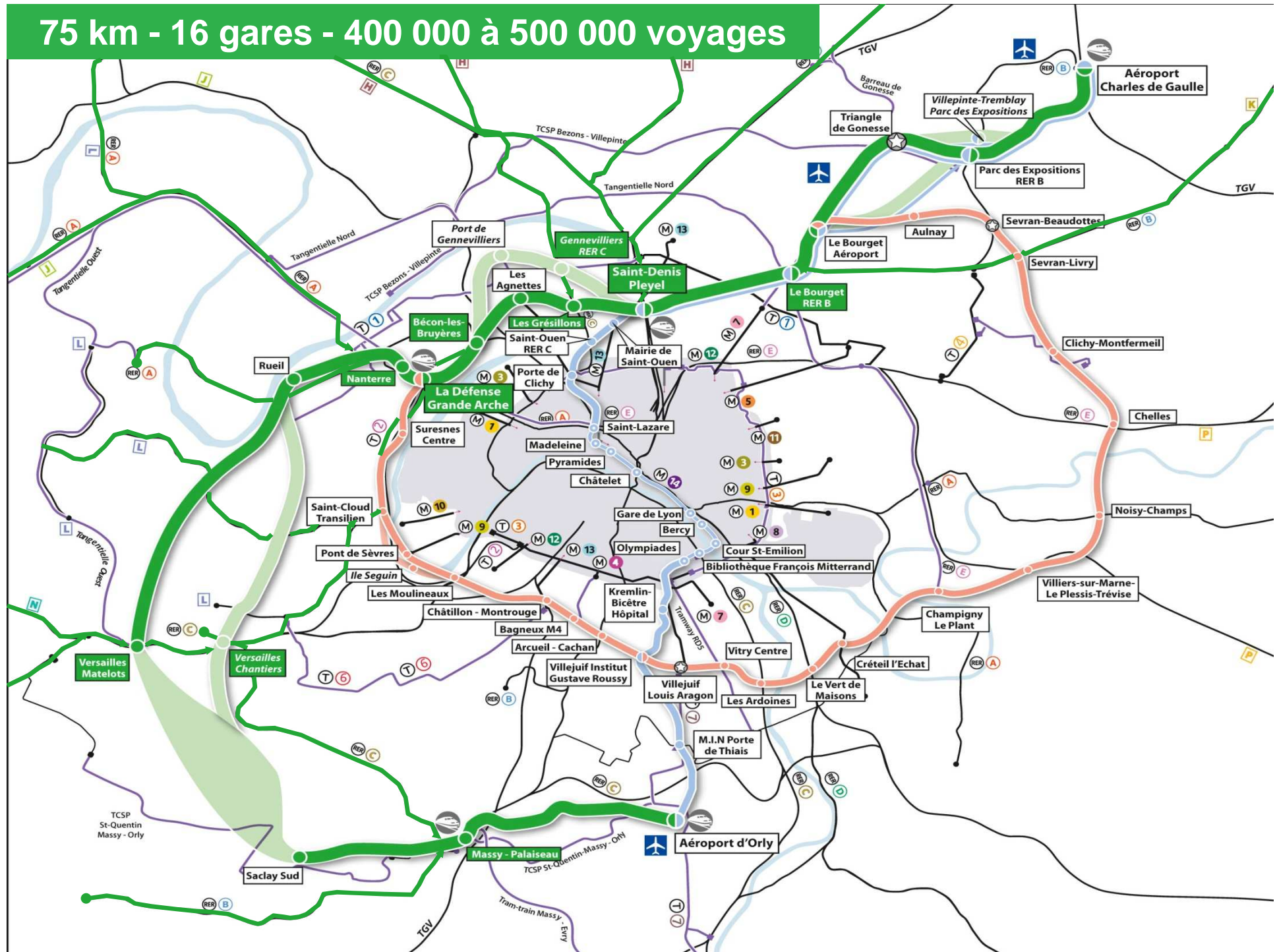
## UN RESEAU RAPIDE ET STRUCTURANT

- **1** réseau en rocade
- **3** lignes
- **155** Km de lignes nouvelles
- **40** gares nouvelles environ
- **2 à 3** millions de voyages par jour
- **65** Km/h de vitesse commerciale moyenne

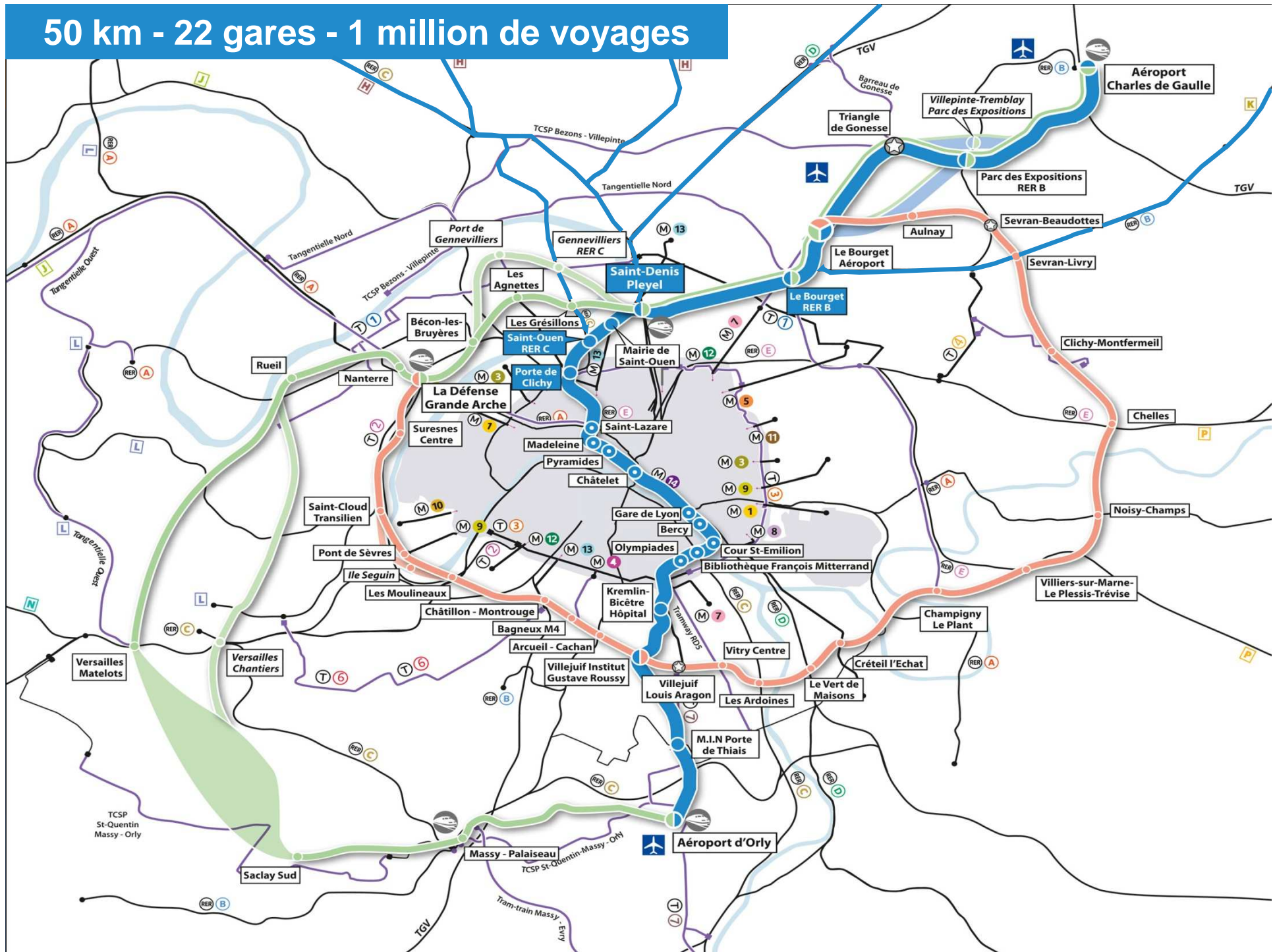




# 75 km - 16 gares - 400 000 à 500 000 voyages



# 50 km - 22 gares - 1 million de voyages



# 1. Le projet Métro Grand Paris

## UN MÉTRO AUTOMATIQUE



→ 65 km/h de vitesse moyenne

→ Jusqu'à 85 secondes entre 2 passages

→ Accessibilité aux personnes à mobilité réduite

→ 10 000 à 40 000 places offertes par sens



→ Flexibilité de la fréquence des métros

→ Sécurité : façades vitrées en bordure de quai



# 1. Le projet Métro Grand Paris

## LA GARE DE DEMAIN

- Un espace de vie  
au service du voyageur
- Un espace de vie  
au cœur de la ville



## 2. Les bénéfices du projet



## 2. Les bénéfices du projet

Métro Grand Paris

AMÉLIORER LES TRANSPORTS POUR TOUS



- **Déplacements de banlieue à banlieue**  
plus faciles et rapides pour les Franciliens
- **Réseau maillé** : 85% des gares en correspondance,  
3 aéroports et 8 gares TGV
- **« Désaturation » du réseau existant** :  
-10 à 15% en moyenne, -25% ligne 13, -30% RER B

## 2. Les bénéfices du projet

Métro Grand Paris

SOUTENIR LE DÉVELOPPEMENT  
ÉCONOMIQUE ET TERRITORIAL

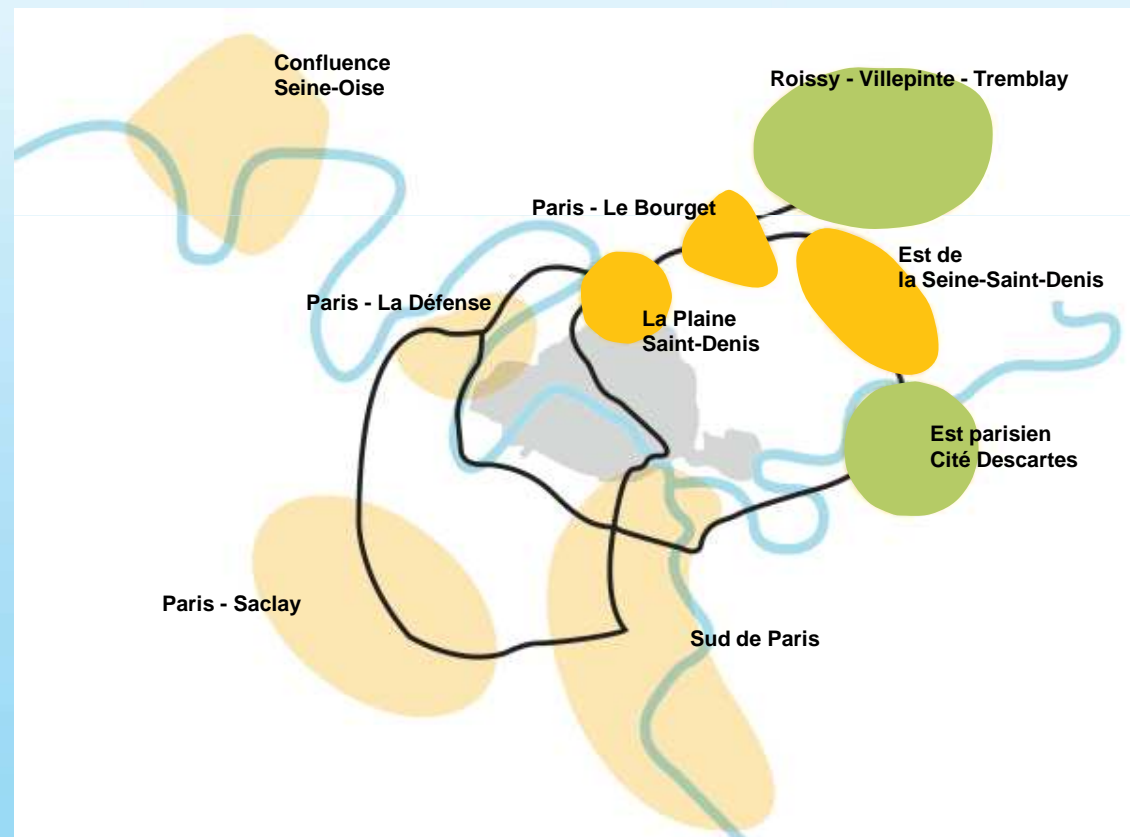
### Les territoires : un levier pour la croissance et l'attractivité

#### → Des pôles majeurs de développement

- Innovation
- Entrepreneuriat
- Lieux de vie
- Échanges facilités

#### → Qualité de vie

- Rénovation urbaine
- Accès à l'emploi
- Équilibre



## 2. Les bénéfices du projet

Métro Grand Paris

PARTICIPER AU DEVELOPPEMENT DURABLE

Une prise en compte de l'environnement très en amont avec :

### L'évaluation stratégique environnementale

- ➔ des éléments objectifs de choix pour le maître d'ouvrage
- ➔ un outil innovant au service du développement durable



Air et énergie  
Bruit  
Sols et sous-sols  
Paysage

Faune et flore  
Agriculture  
Hydrologie  
Patrimoine architectural...

## 2. Les bénéfices du projet

### UN PROJET ÉQUILIBRÉ ET COHÉRENT

Un projet pour répondre

→ aux besoins de mobilité franciliens

Un projet favorisant

→ le développement économique

→ l'ouverture des territoires





# Le Métro Grand Paris

Métro Grand Paris

## En Seine Saint-Denis

### Habitants et salariés :

- 400 000 salariés
- 1 400 000 habitants

### Total des déplacements mécanisés:

3 517 000, part des TC 31%

### Déplacements mécanisés en Seine Saint Denis:

1 618 000, part des TC 21%

- Avec Paris : 753 000, part TC 63%
- Avec la petite couronne : 481 000, part TC 30%
- Avec la grande couronne : 630 000, part TC 18%



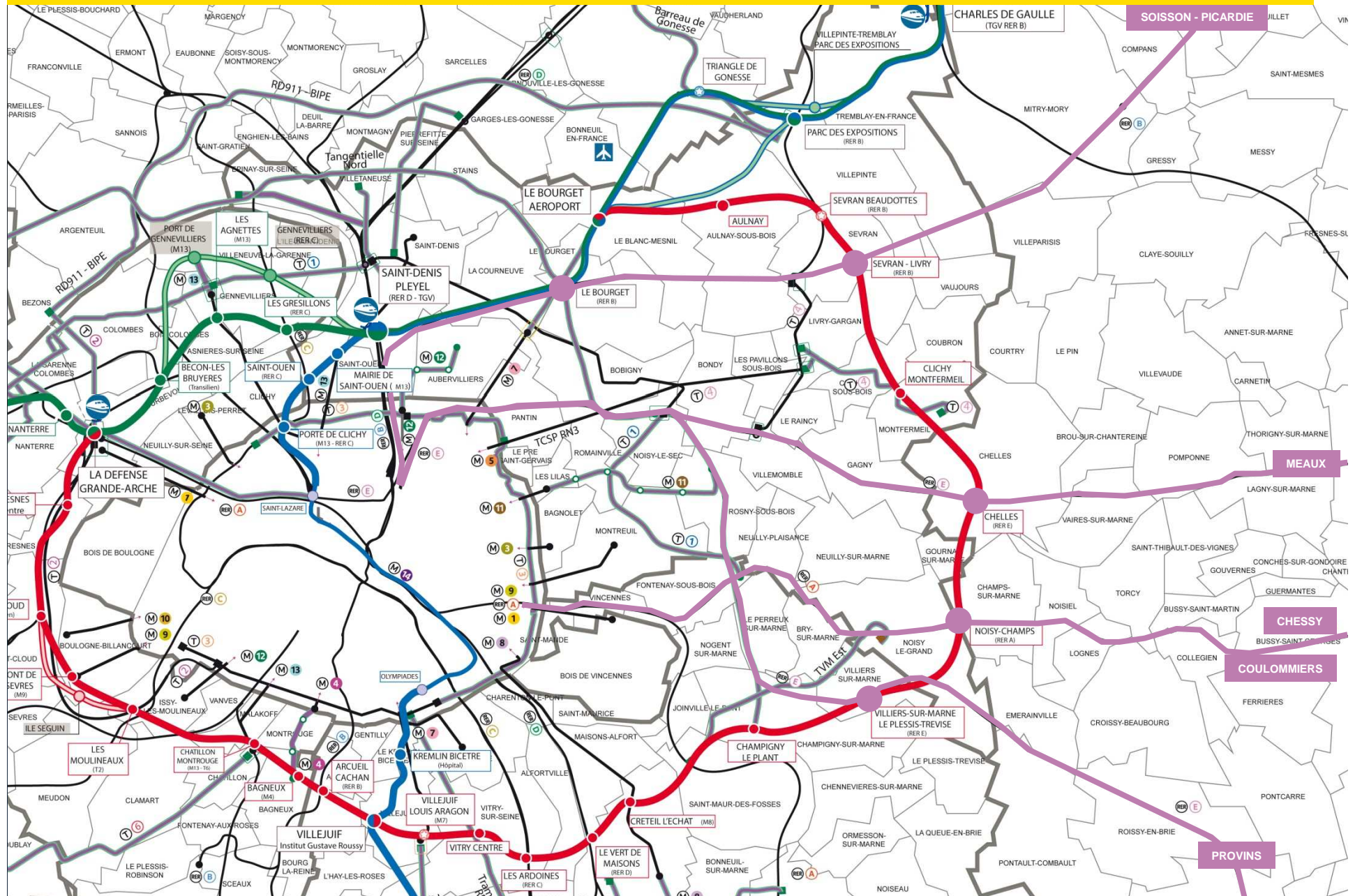
# LE MAILLAGE EN SEINE-SAINT-DENIS



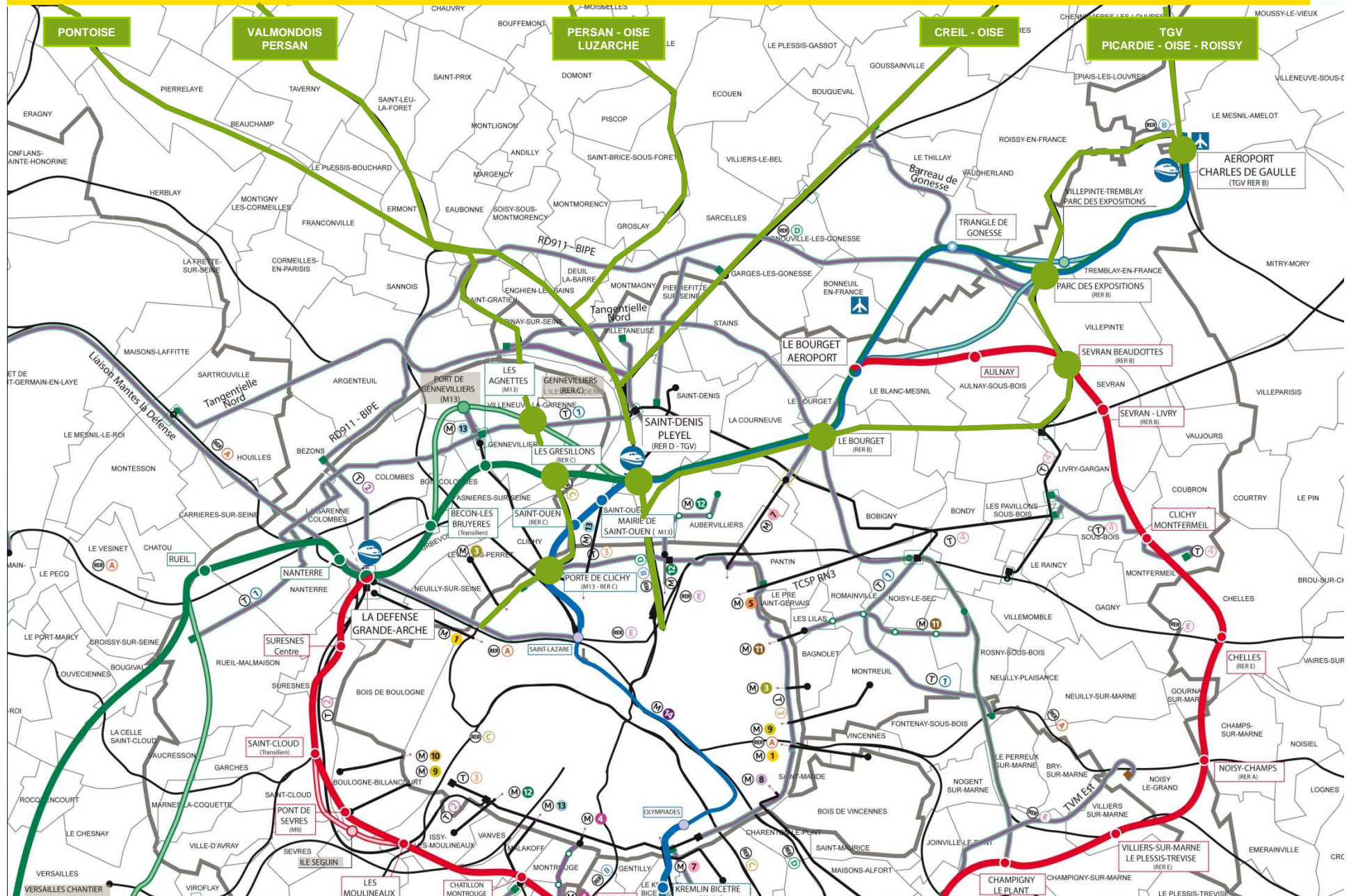
# LE MAILLAGE EN SEINE-SAINT-DENIS



# LE MAILLAGE AVEC LES RÉSEAUX RER ET TRANSILIEN



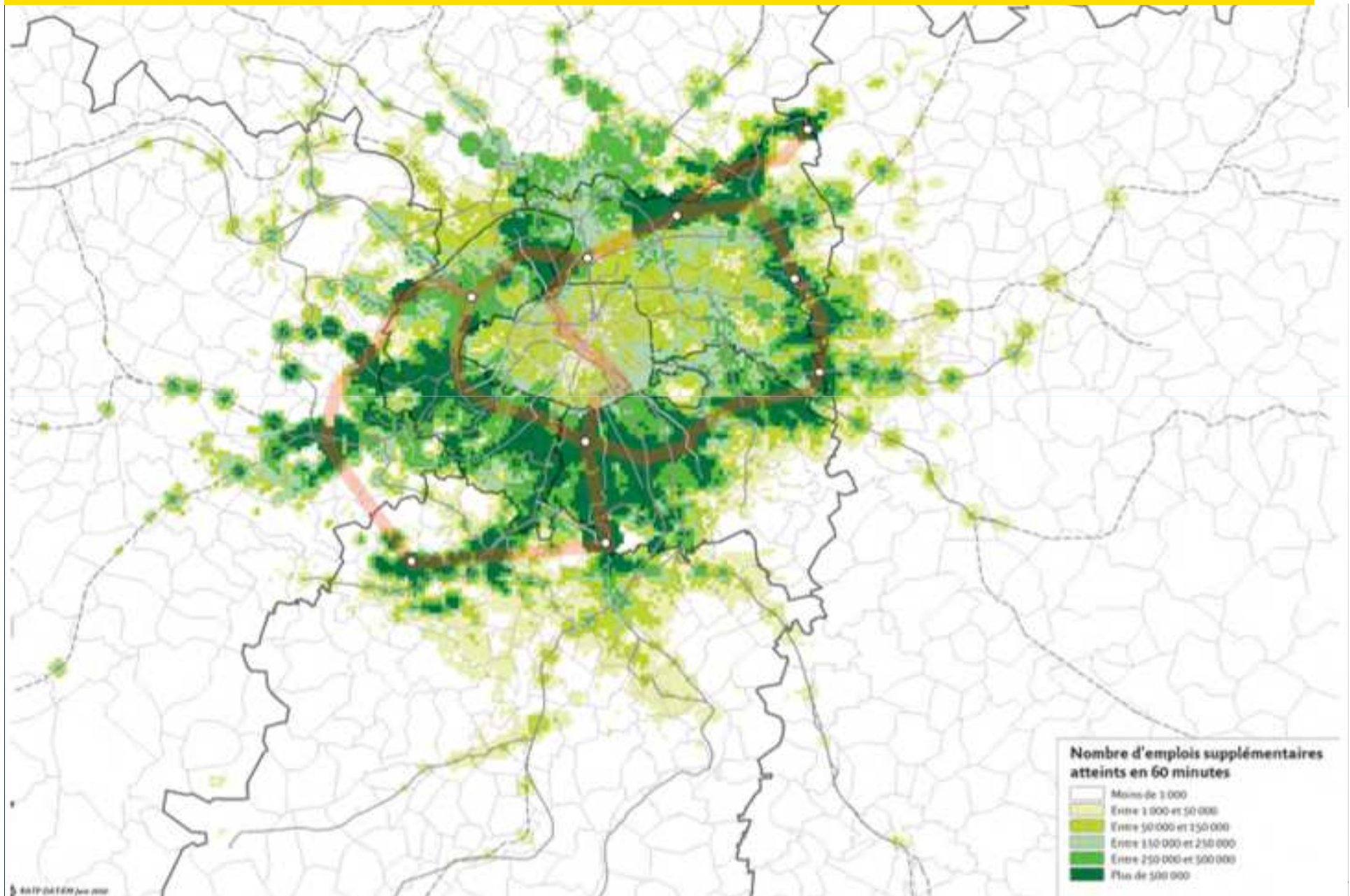
# LE MAILLAGE AVEC LES RÉSEAUX RER ET TRANSILIEN



# MAILLAGE DU NORD OUEST DE LA SEINE SAINT DENIS



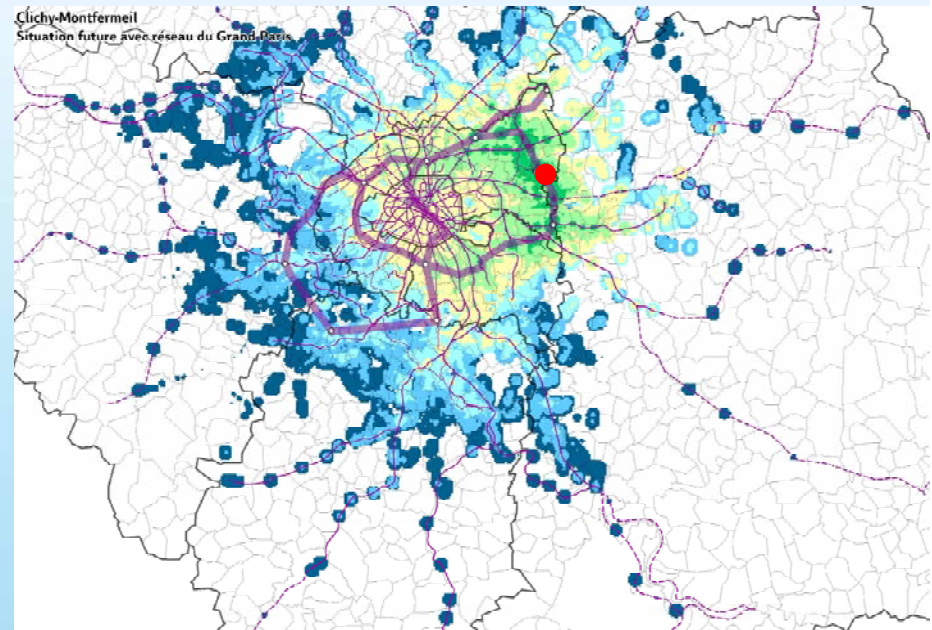
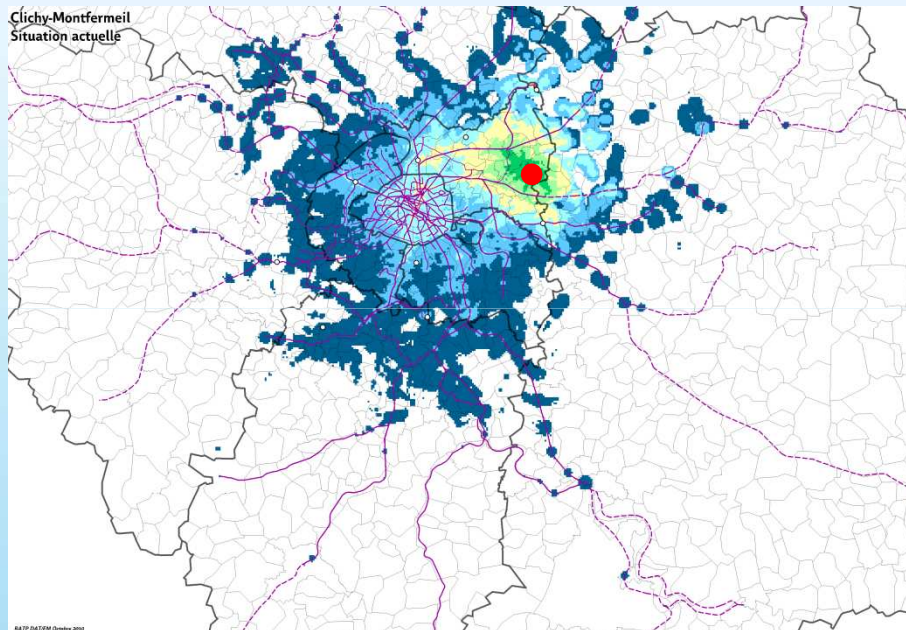
# ACCESSIBILITÉ AUX EMPLOIS D'ILE DE FRANCE



# LE TEMPS D'ACCÈS EN TRANSPORT EN COMMUN COMMUN AVEC LE METRO GRAND PARIS

Métro Grand Paris

## CLICHY SOUS BOIS/MONTFERMEIL



→ situation avant

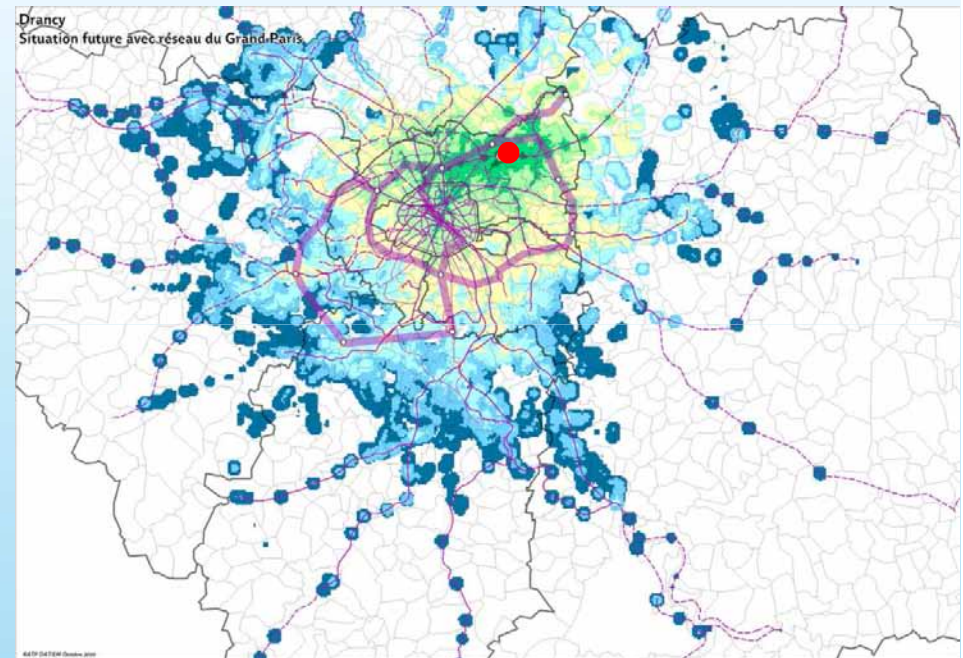
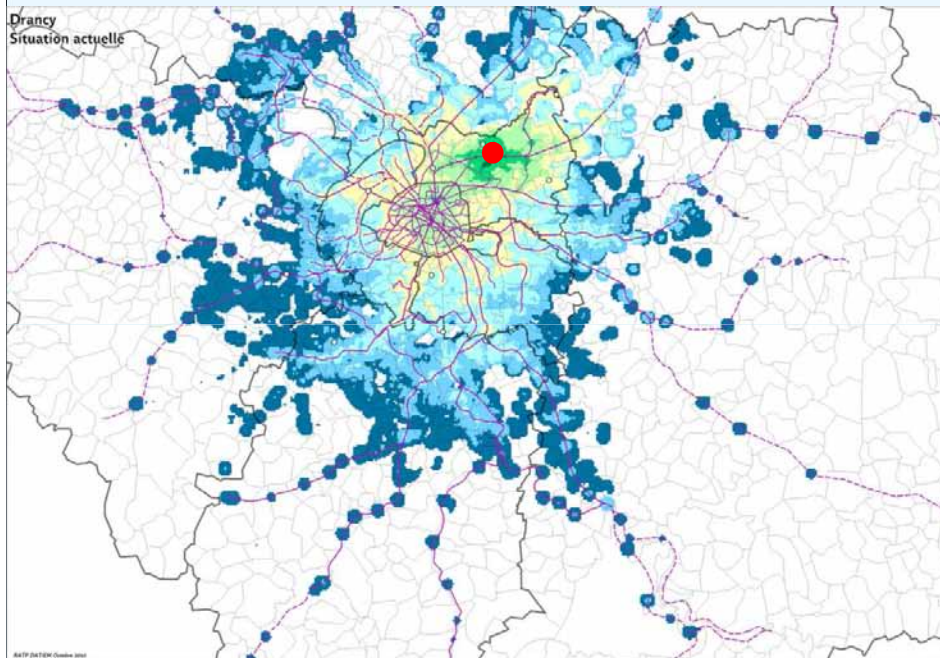


→ situation après avec  
le Métro Grand Paris

# LE TEMPS D'ACCES EN TRANSPORT EN COMMUN COMMUN AVEC LE METRO GRAND PARIS

Métro Grand Paris

DRANCY



→ situation avant

Temps d'accès  
en transport en commun



→ situation après avec  
le Métro Grand Paris



# 4. La mise en œuvre



## 4. La mise en œuvre

Métro Grand Paris

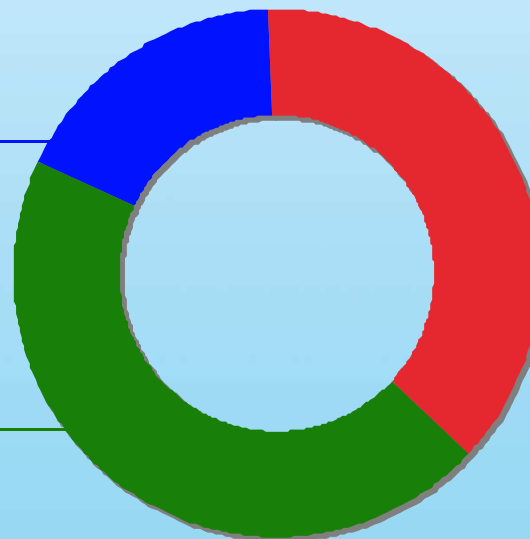
### LE COÛT PREVISIONNEL

Entre 21,4 et 23,5 milliards d'euros dont :

- plus de 80 % pour les infrastructures
- environ 12 % pour le matériel roulant
- le solde pour les acquisitions foncières

Prolongement L14  
à Orly et Pleyel  
15 à 20 %

Roissy - Orly  
par La Défense  
40 à 50 %



Le Bourget - La Défense  
par IGR  
35 à 40 %

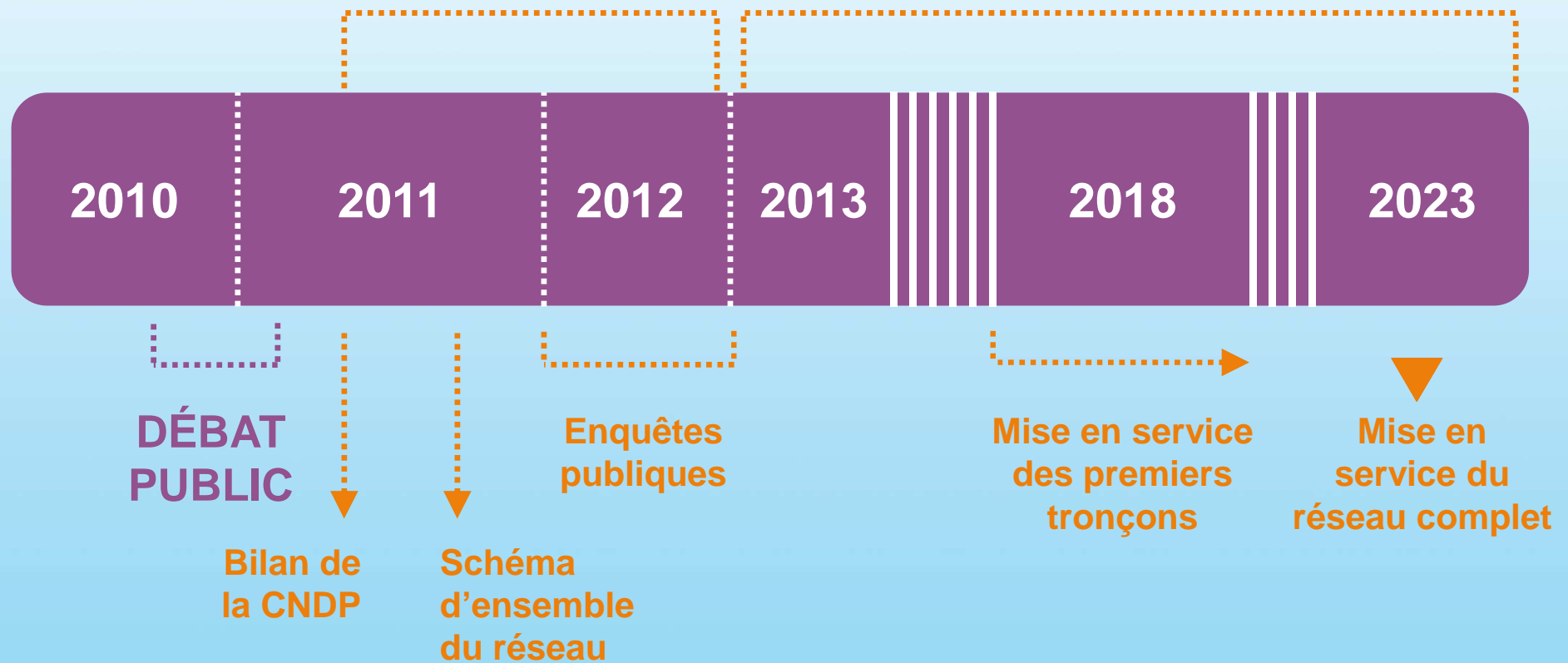
## 4. La mise en œuvre

Métro Grand Paris

### LE CALENDRIER PREVISIONNEL

conception

travaux



# Métro Grand Paris



**Qualité de vie**

**Proximité**

**Développement**

**Mobilité**

**Ville**

**Équilibre**

**Environnement**

**Échanges**

**Attractivité**