

Enjeux d'aménagement du territoire et de planification régionale

Interconnexion Sud des LGV

Vincent Fouchier

Directeur général adjoint (IAU-ÎdF)

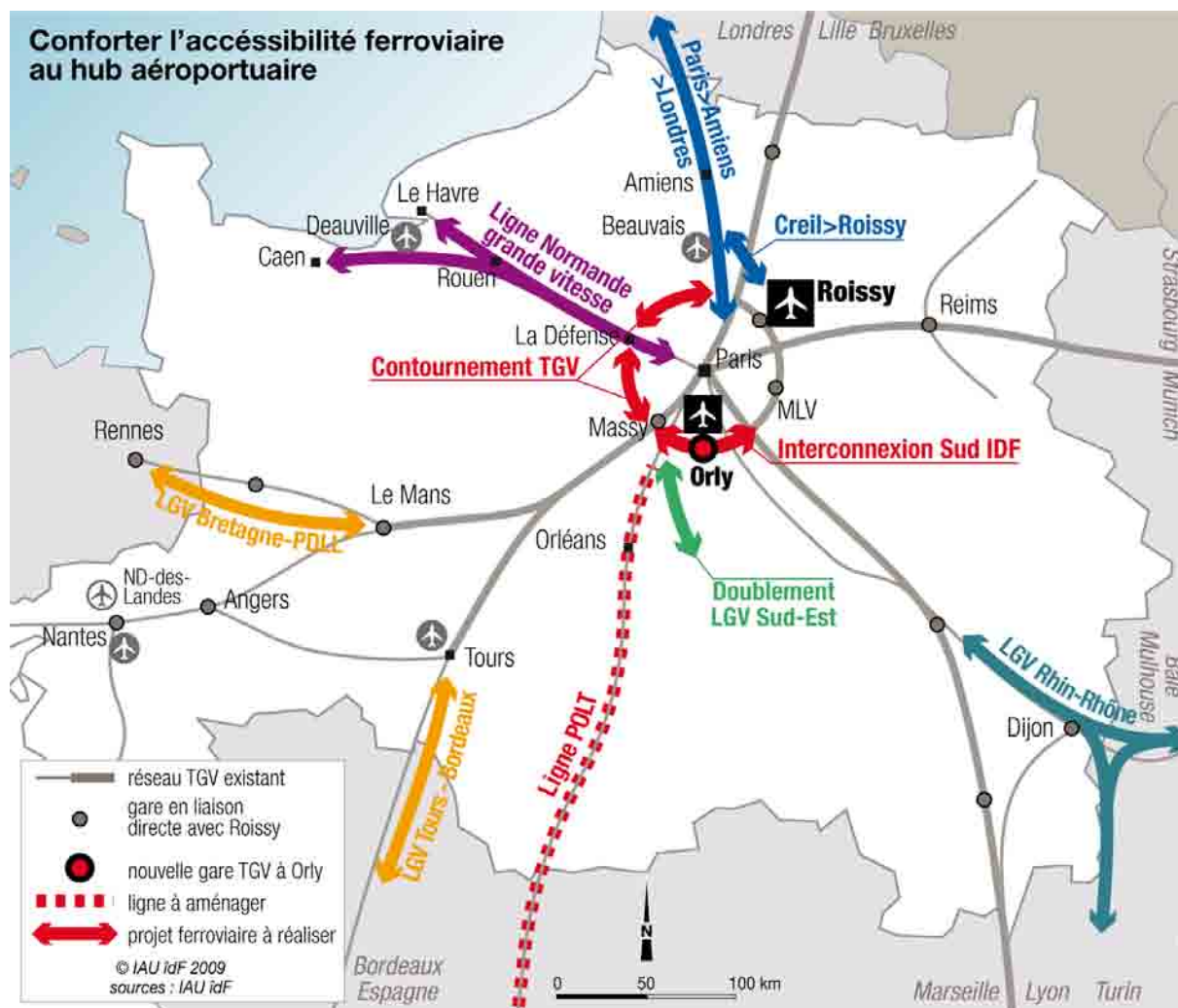
11 mai 2011



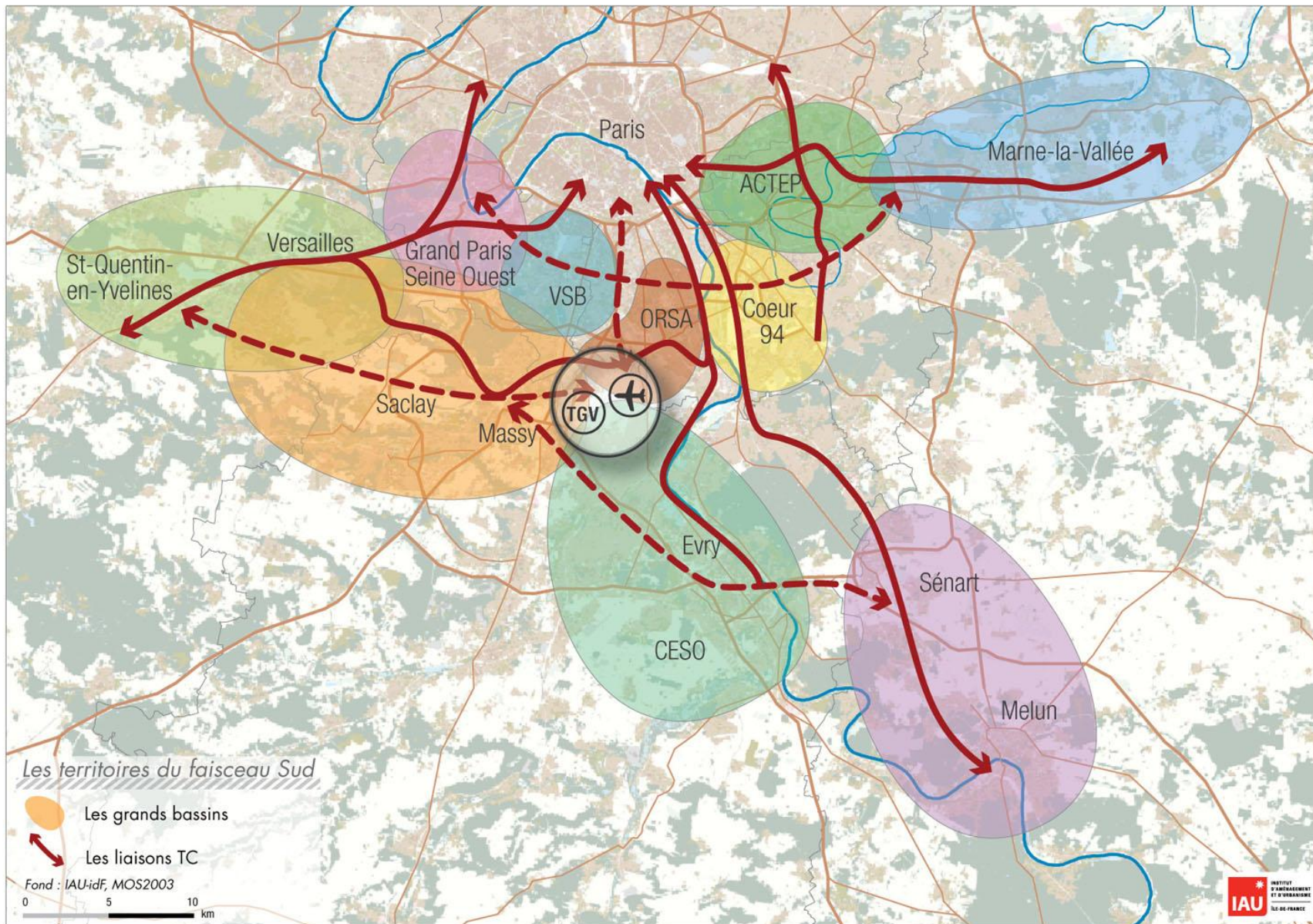
INSTITUT
D'AMÉNAGEMENT
ET D'URBANISME

ÎLE-DE-FRANCE

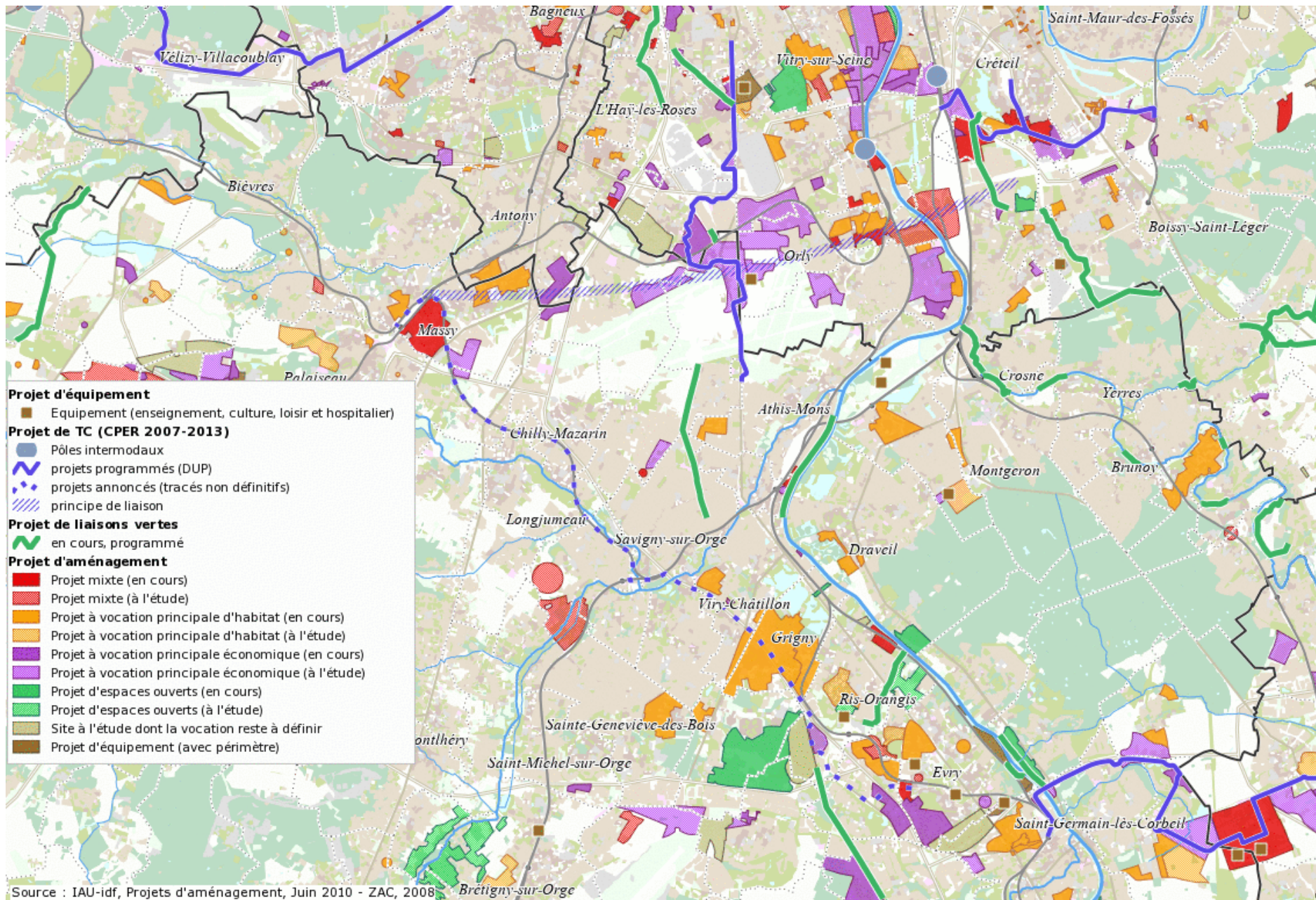
Intégrer les métropoles du Bassin parisien au réseau LGV et renforcer leurs accessibilités au Hub francilien.



Les territoires du sud de la Métropole parisienne



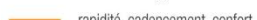


Les projets d'aménagement





Carte stratégique Transports du projet de SDRIF 2008


Réorganiser et renforcer les services ferroviaires radiaux

-  haute capacité et fréquence au sein de l'agglomération
-  rapidité, cadencement, confort au sein de la région
-  pôle d'échange ferroviaire

Mailler les transports collectifs par des lignes structurantes de rocade

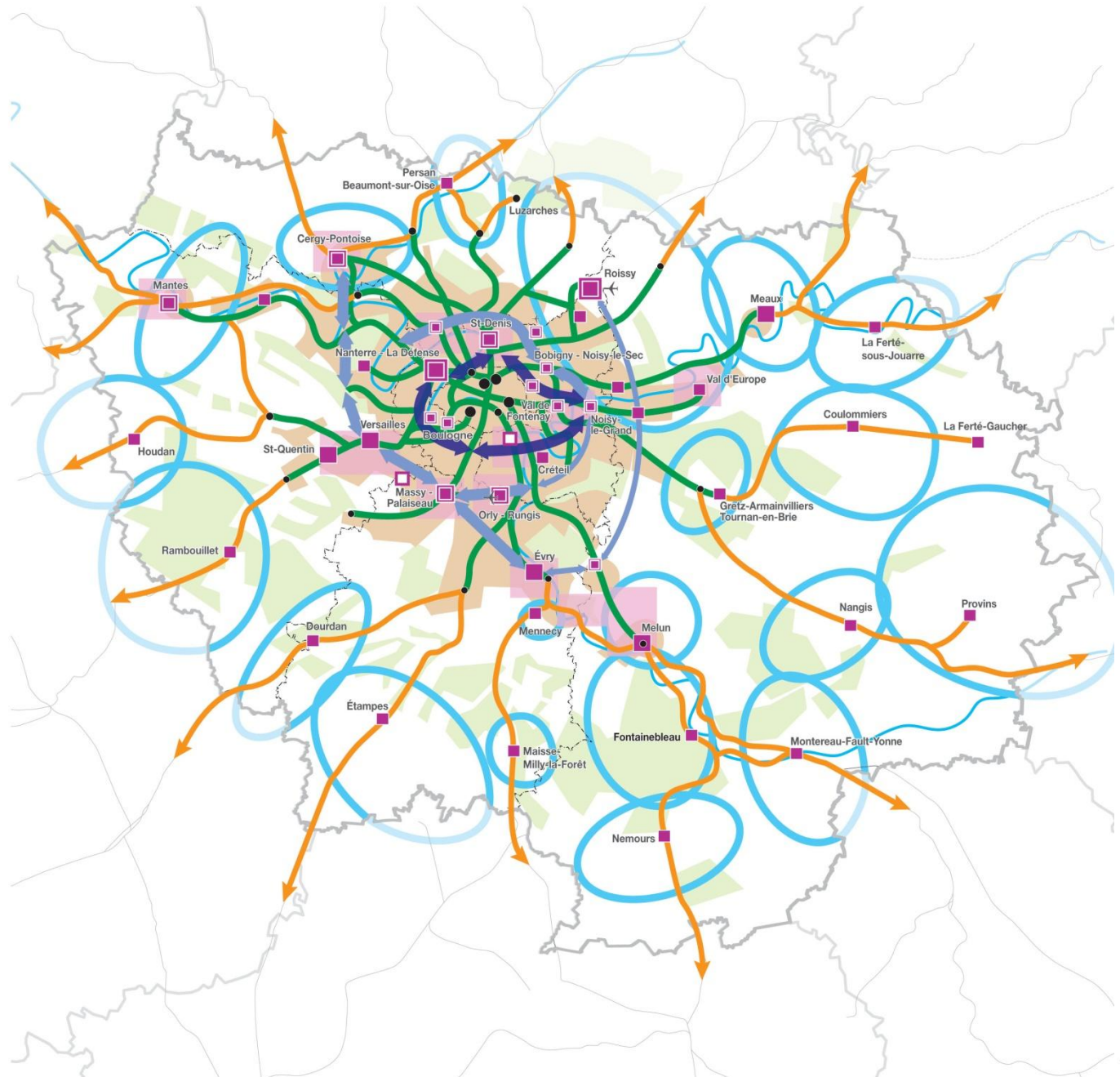
-  étendre le réseau maillé de métro par des prolongements et des lignes de rocade hors Paris
-  créer des liaisons structurantes de rocade

Développer les transports collectifs en site propre sur voirie

-  bassin de desserte à structurer par des transports collectifs en site propre sur voirie

S'appuyer sur les polarités existantes et en devenir

-  pôle urbain
-  pôle urbain à l'accessibilité accrue
-  pôle urbain nouveau
-  conforter les bassins de déplacements hors agglomération



Desserte nationale et internationale à terme (projet de SDRIF 2008)

FERROVIAIRE

- voie ferrée interrégionale et grande ligne
- - - projet électrification, Paris-Provins-Troyes et Meaux-La-Ferté-Milon
- projet liaison Creil - Roissy

Services TGV existant

- sur voie ferrée classique
- sur voie ferrée dédiée (LGV)
- gare TGV

Projet de ligne à grande vitesse (LGV)

- ▬ principe de liaison
- future gare TGV

Projet de liaison interrégionale

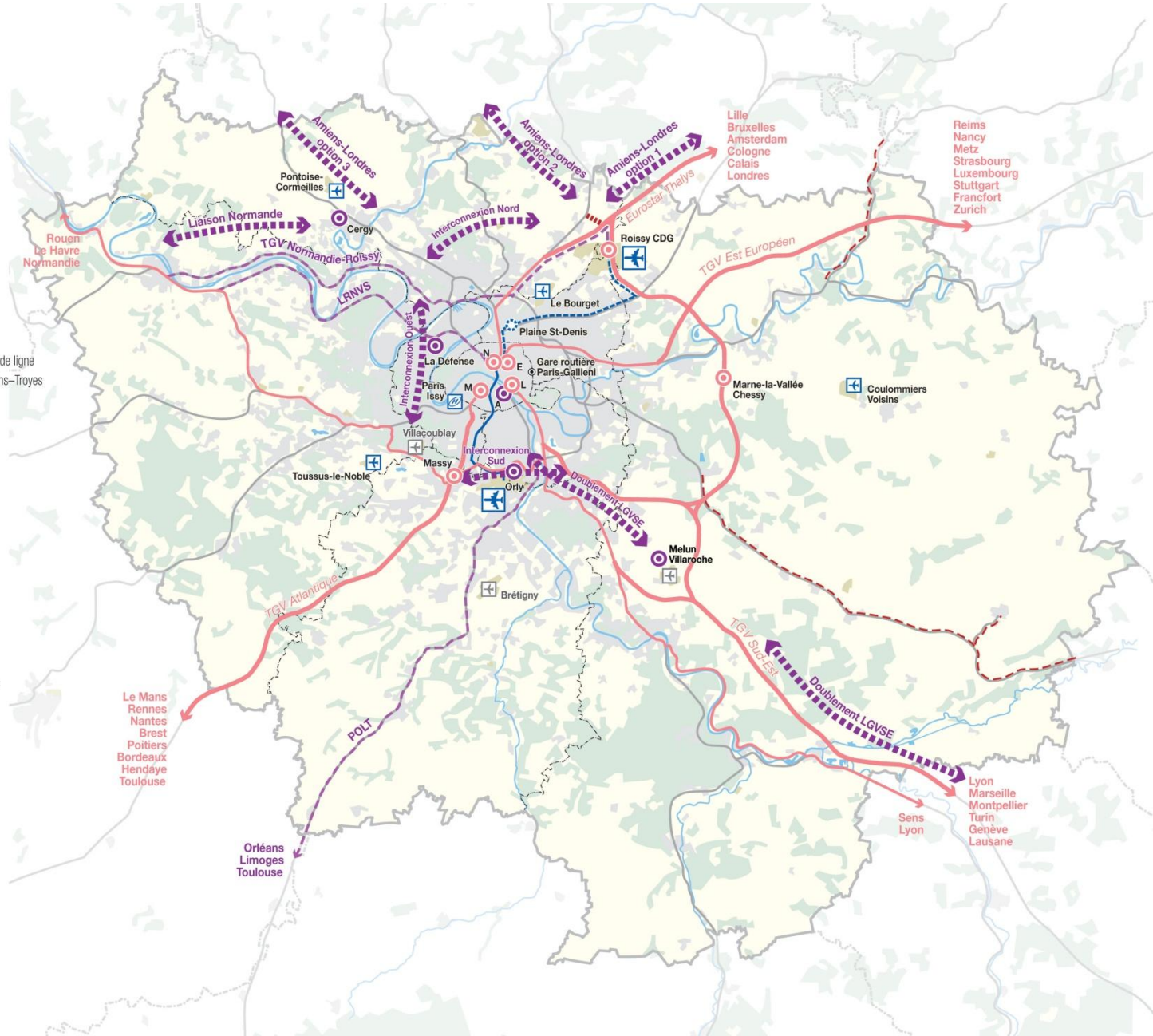
- - - POLT, LRNS
- TGV Normandie-Roissy
- liaison sur voie ferrée classique

AÉROPORTUAIRE

- ✈ aéroport
- ✈ aéroport d'affaires
- ✈ hélicoptère
- ✈ autre aéroport

Liaisons vers Paris

- Orly Val + RER B
- projet CDG express
- ⊙ arrêt CDG express

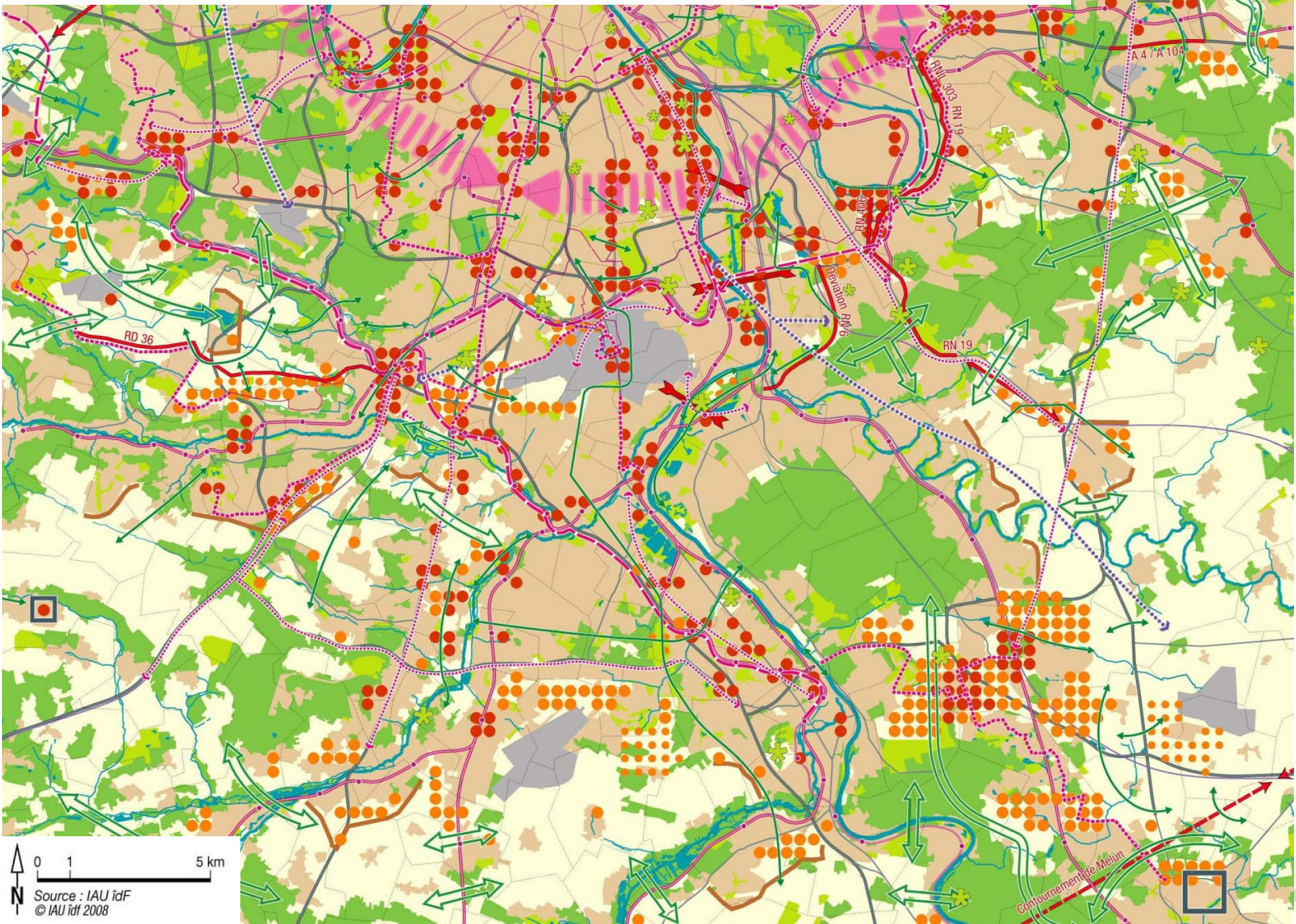


Le projet spatial régional du projet de SDRIF 2008



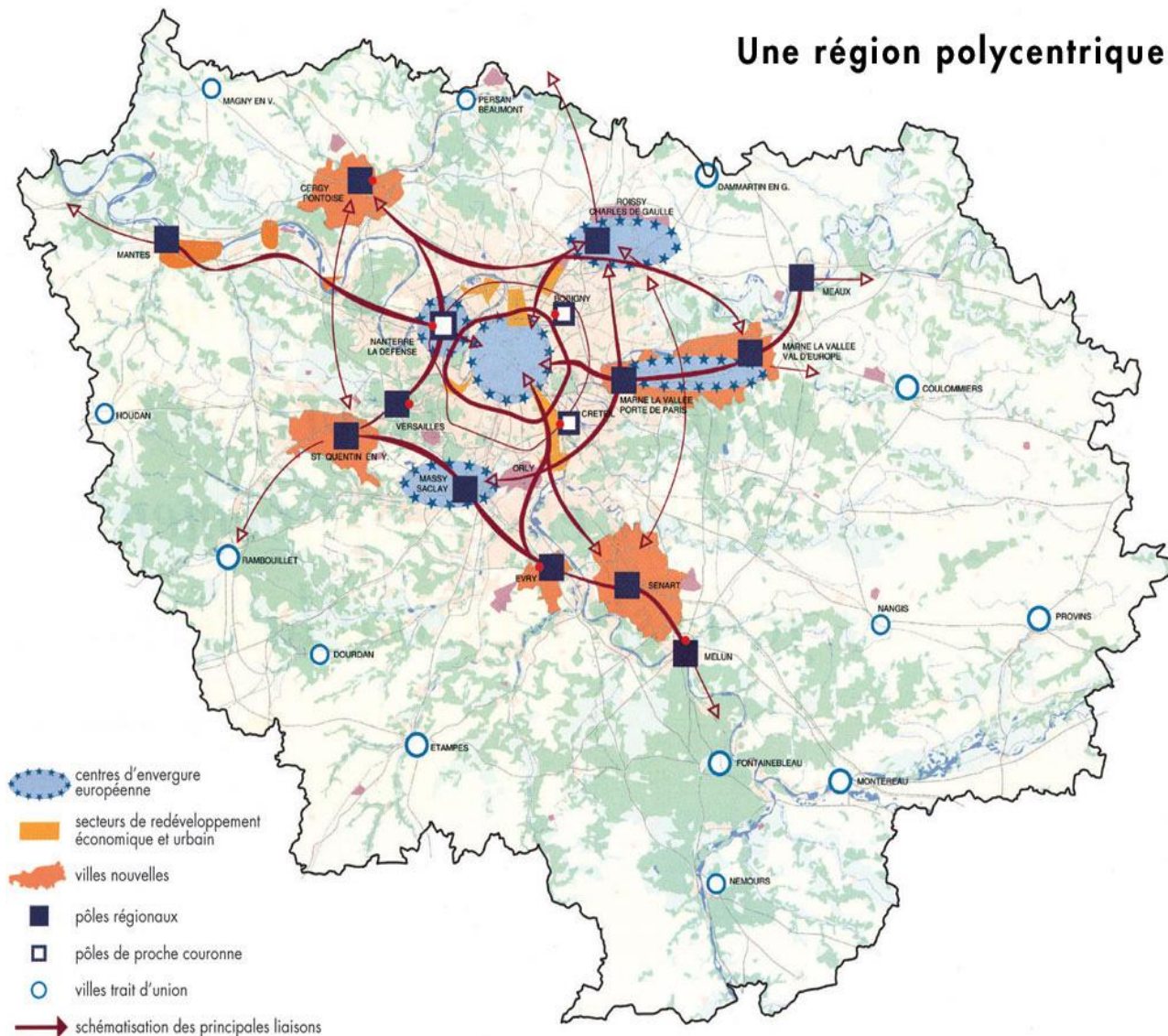


Projet de SDRIF 2008 : Extrait de la carte de destination générale des territoires



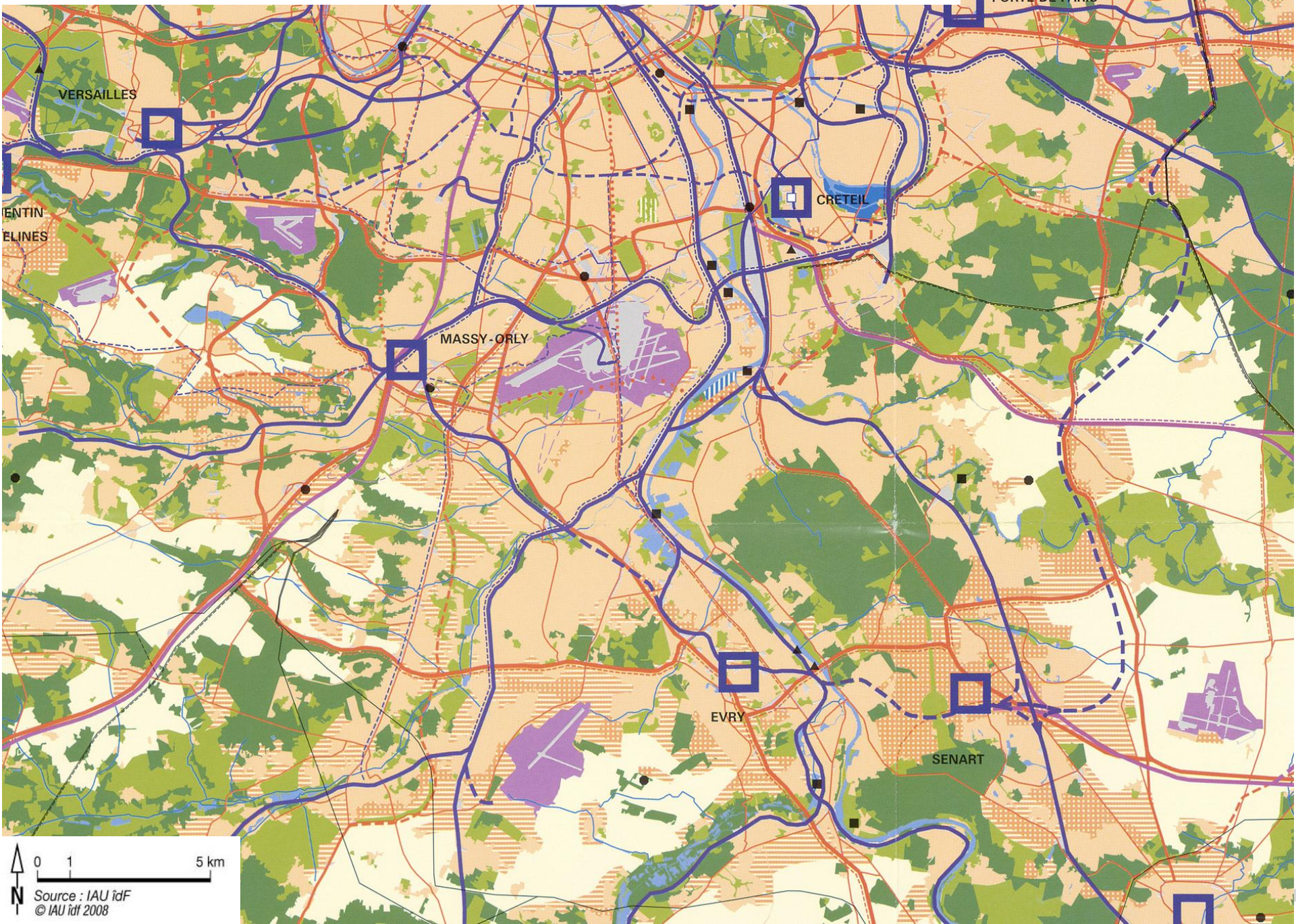
Le parti d'aménagement du SDRIF de 1994 actuellement en vigueur

Une région polycentrique

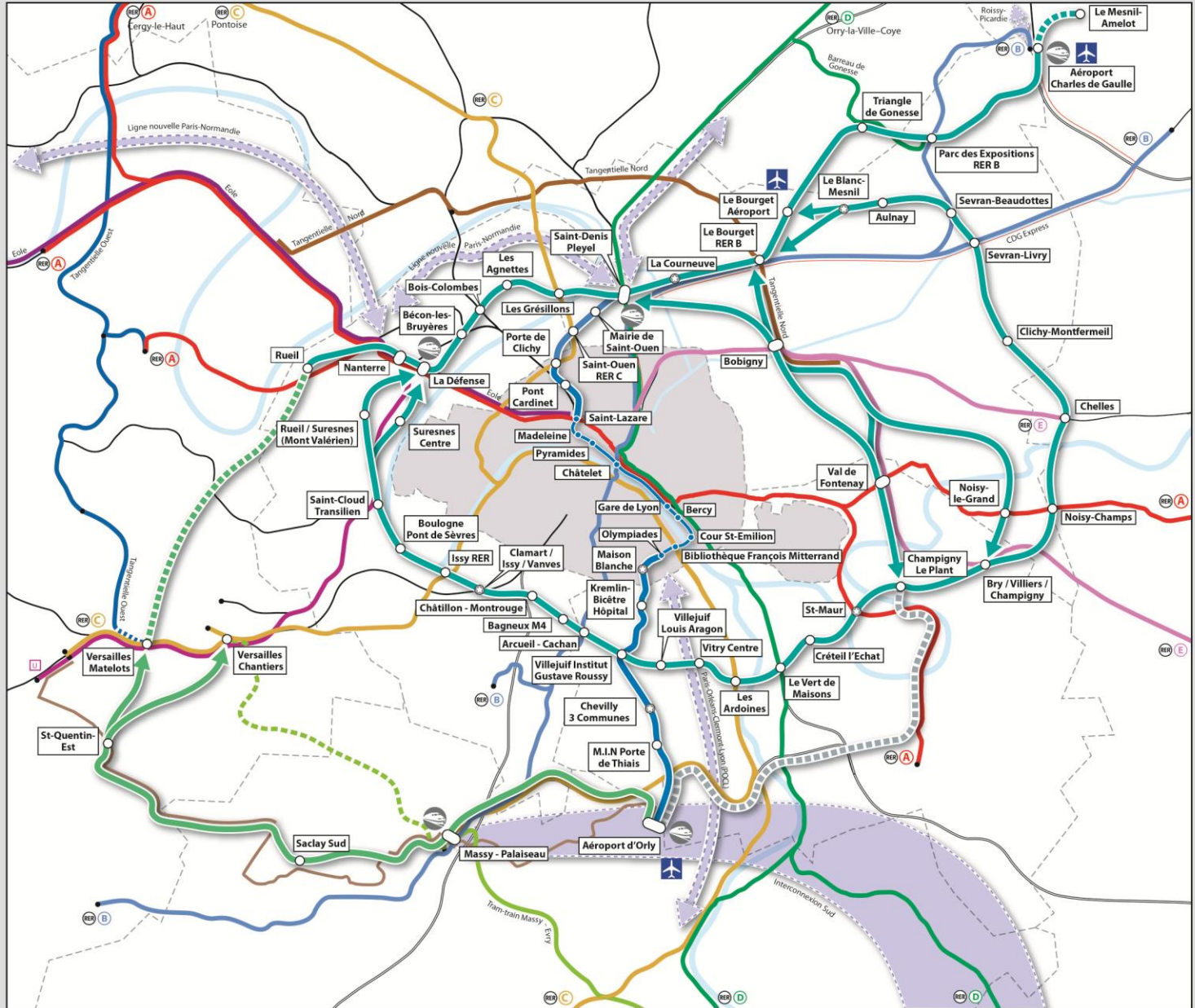


SDRIF 1994: Extrait de la carte de destination générale des territoires

MARNE-LA-VALLÉE
PORTE DE PARIS


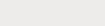


Contribution de l'Etat et de la Région aux débats publics





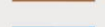


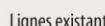
Les couleurs de lignes ne présument pas des services

 } Synthèse des réseaux Grand Paris et Arc Express
 }

 Pas de vision partagée sur cette partie du tracé
 CDG Express

 Variante
 Gare optionnelle

Plan de Mobilisation : Projets de rocadés ferrées régionales

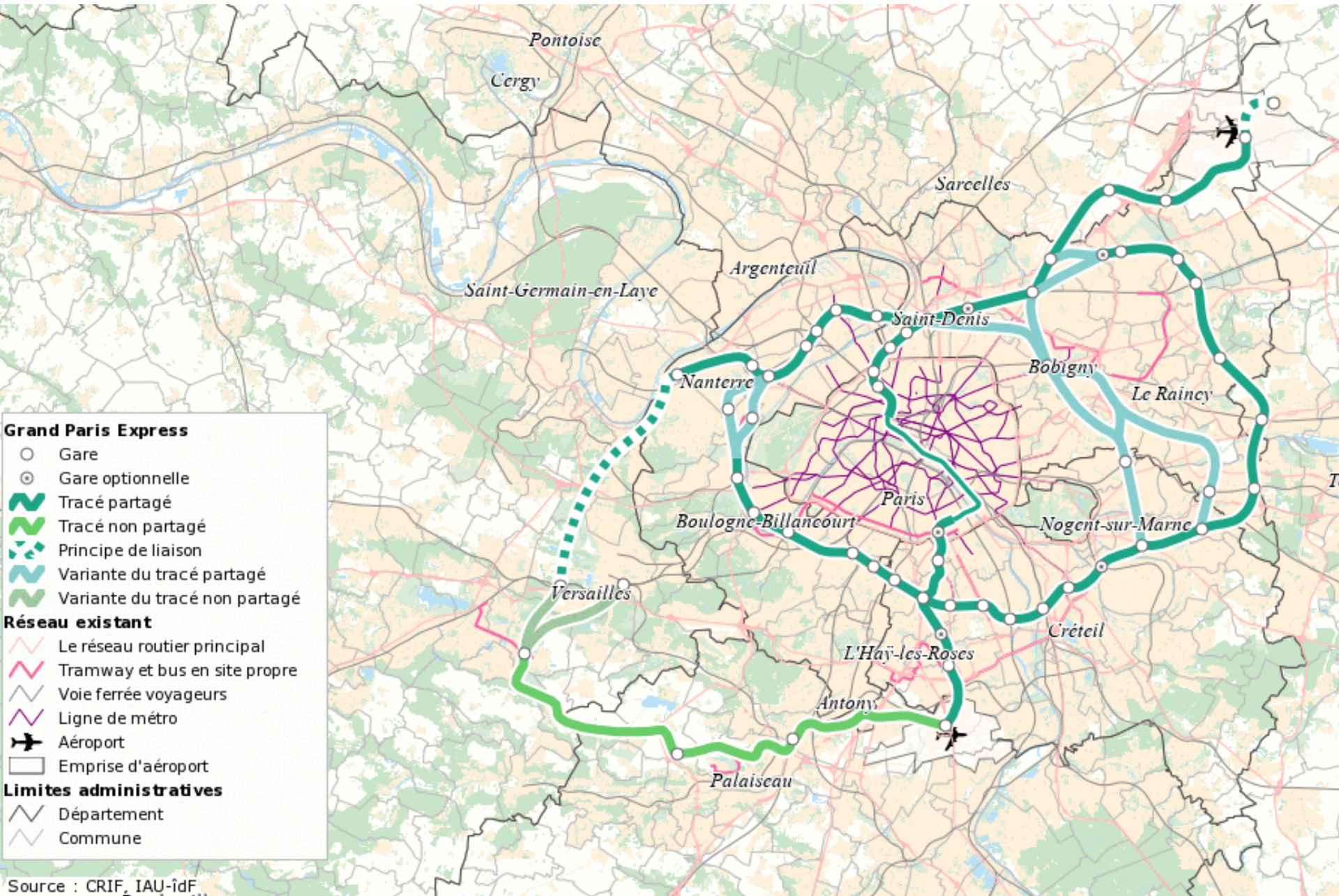
-  Barreau de Gonesse
-  Eole
-  Tangentielle Nord
-  Tangentielle Ouest
-  Tram-train Massy-Evry
-  TCSP St-Quentin-Massy-Orly

Lignes existantes

-  RER A
-  RER B
-  RER C
-  RER D
-  RER E
-  Ligne U

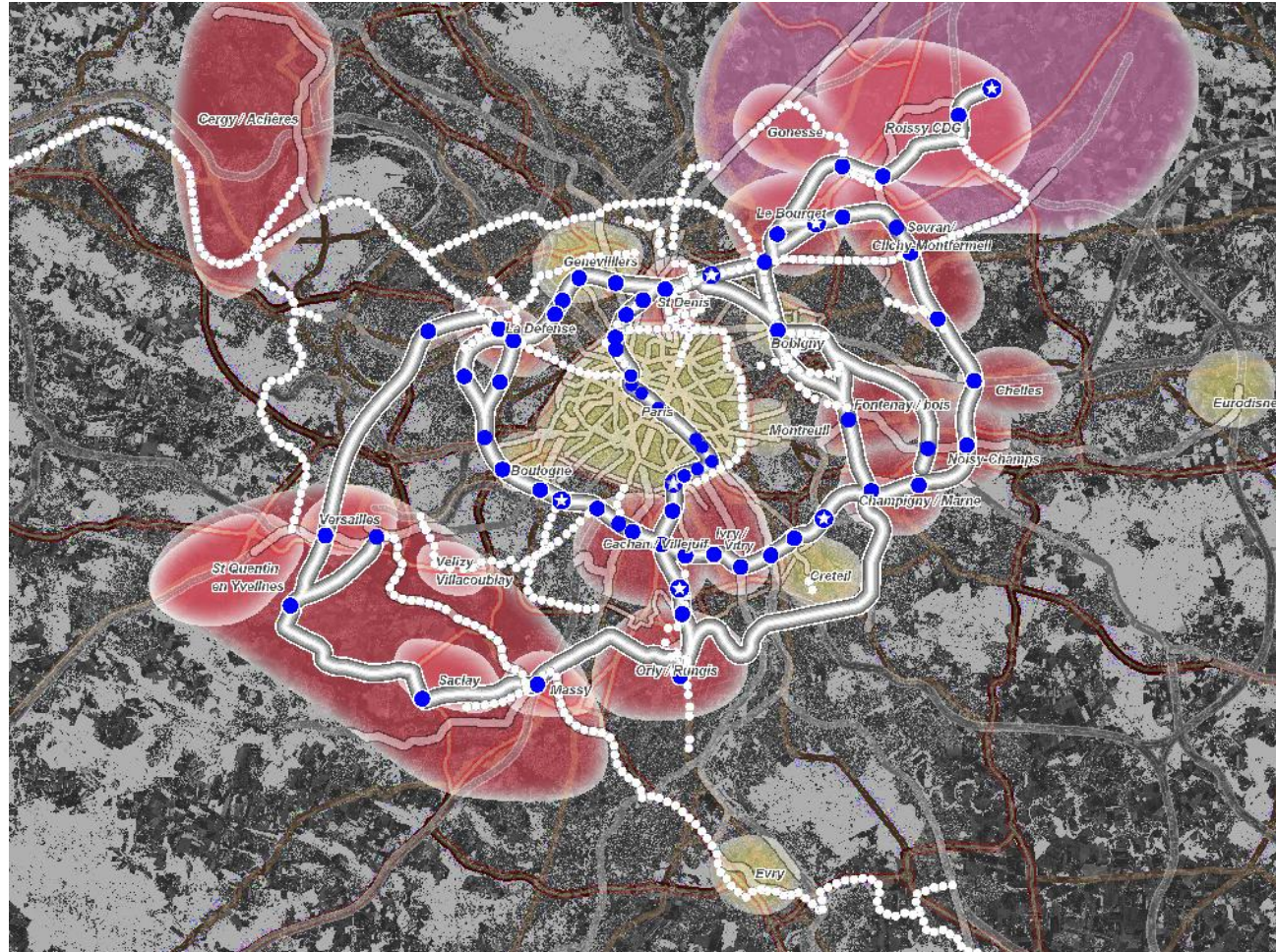
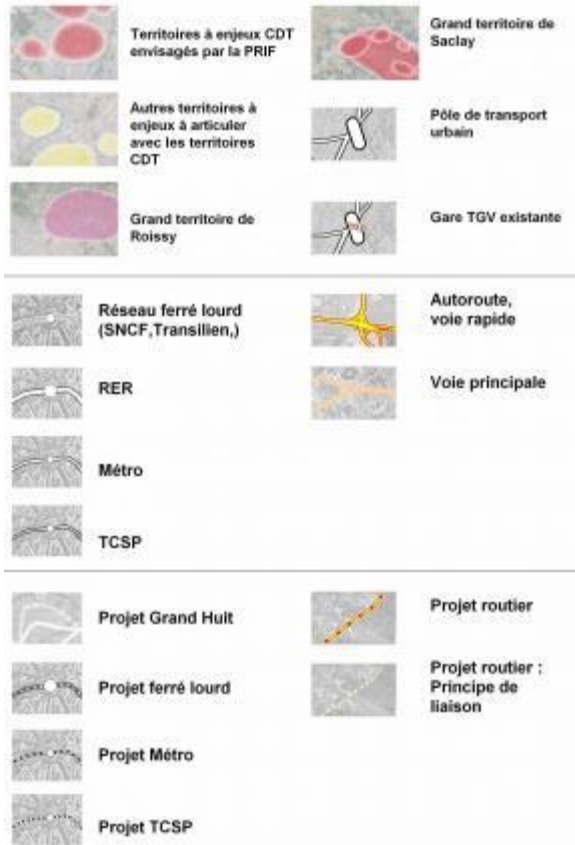
 Projets de lignes nouvelles et de LGV

L'accord entre l'Etat et la Région : « Grand Paris Express »



Les perspectives de Contrats de développement territorial portés par l'Etat (loi Grand Paris)

18/03/2011





Merci de votre attention

www.iau-idf.fr

vincent.fouchier@iau-idf.fr