

CONTEXTE ET OBJET DU DOCUMENT

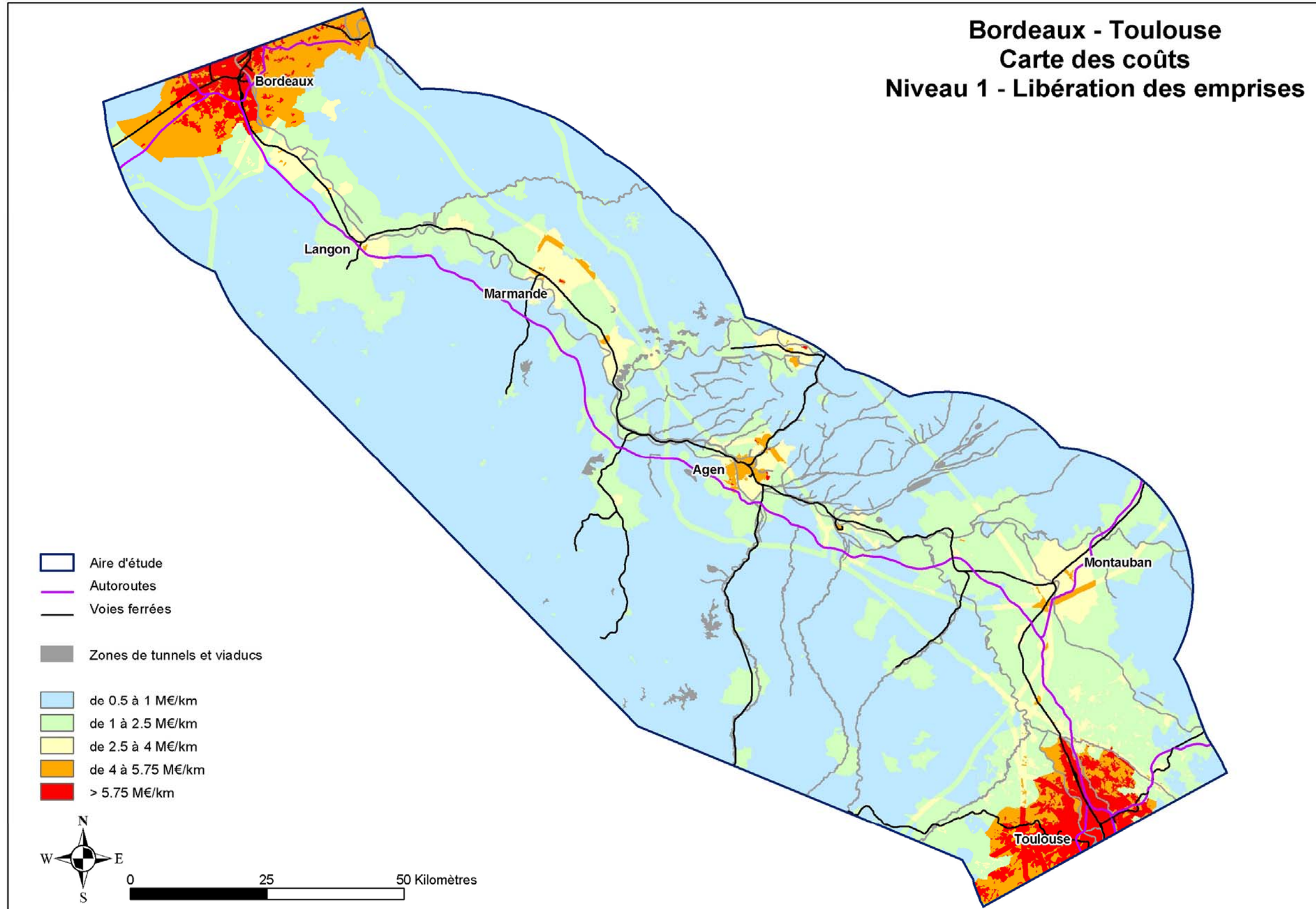
Général

Le présent document est un livrable de l'étude réalisée par le groupement SCETAUROUTE – SEMALY – ISIS pour RFF dans le but de préparer le débat public pour la création d'une ligne ferroviaire à grande vitesse entre Bordeaux et Toulouse.

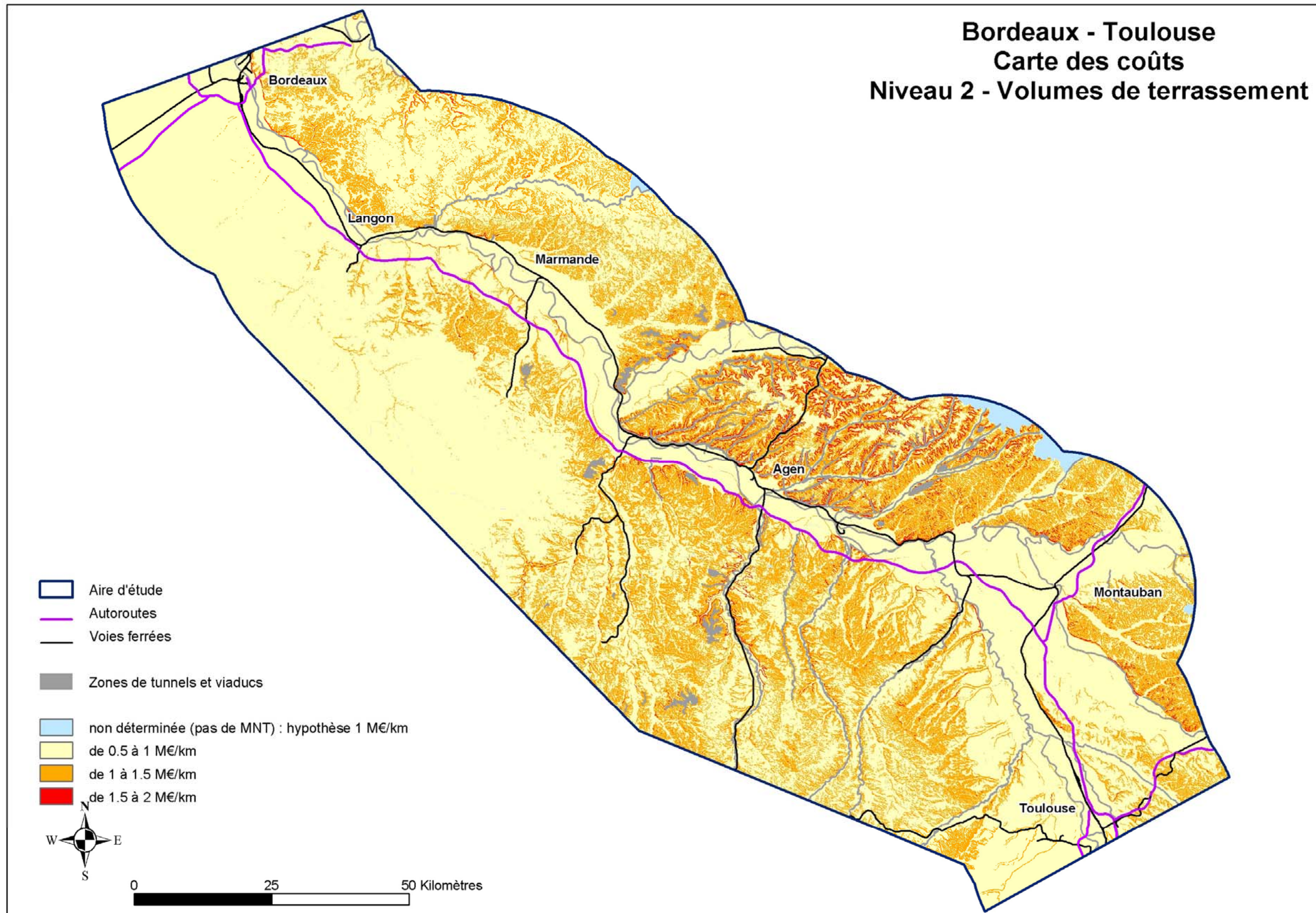
Particulier

Ce document présente les annexes du document 3-10. Il s'agit des **cartes de coûts**. Elles sont la représentation géographique du coût linéaire de l'infrastructure. Le document est composé de 9 cartes : 8 sont un découpage par poste d'investissement et la 10^{ème} carte récapitule le coût global de construction d'une LGV.

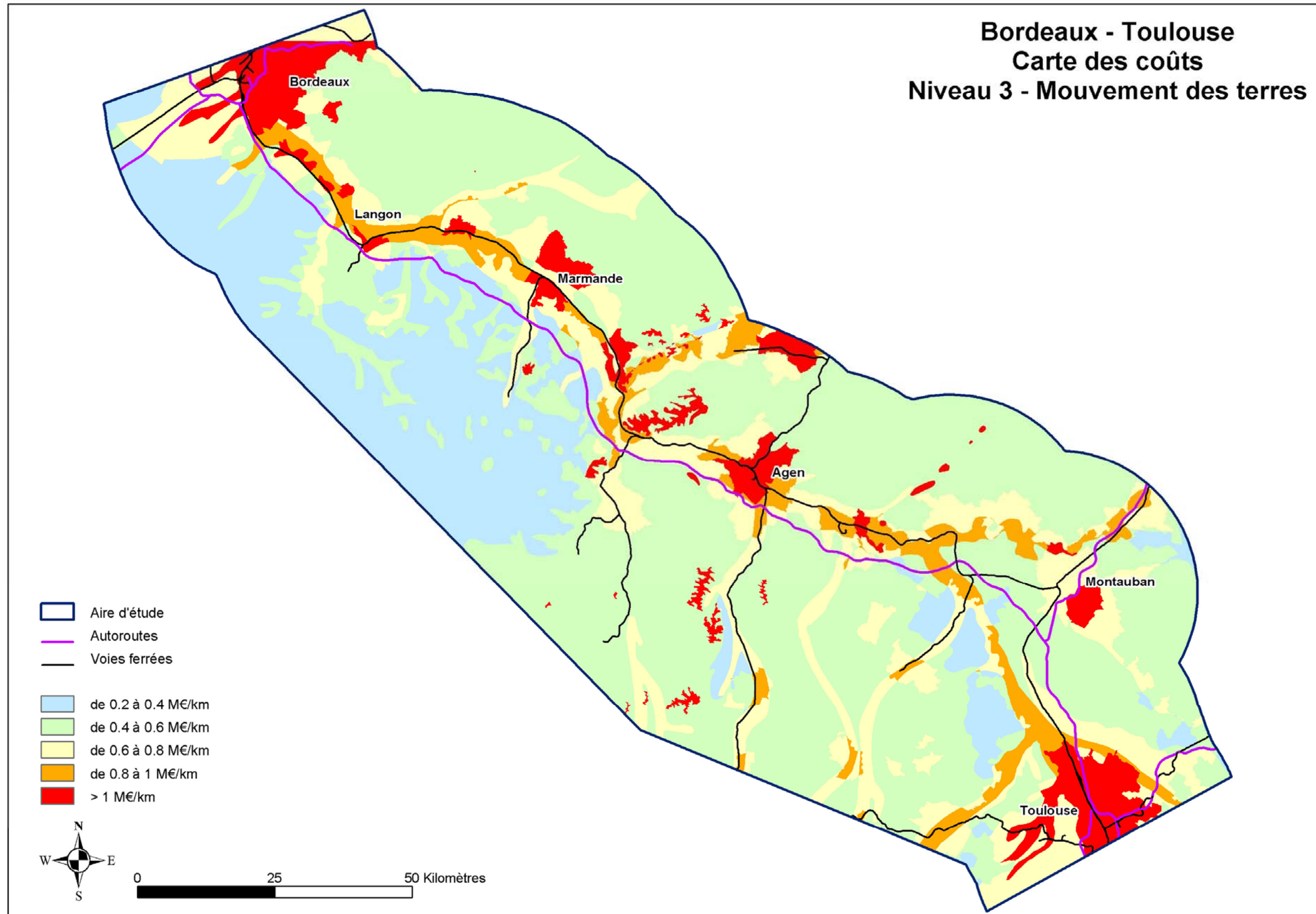
Bordeaux - Toulouse Carte des coûts Niveau 1 - Libération des emprises



Bordeaux - Toulouse
Carte des coûts
Niveau 2 - Volumes de terrassement



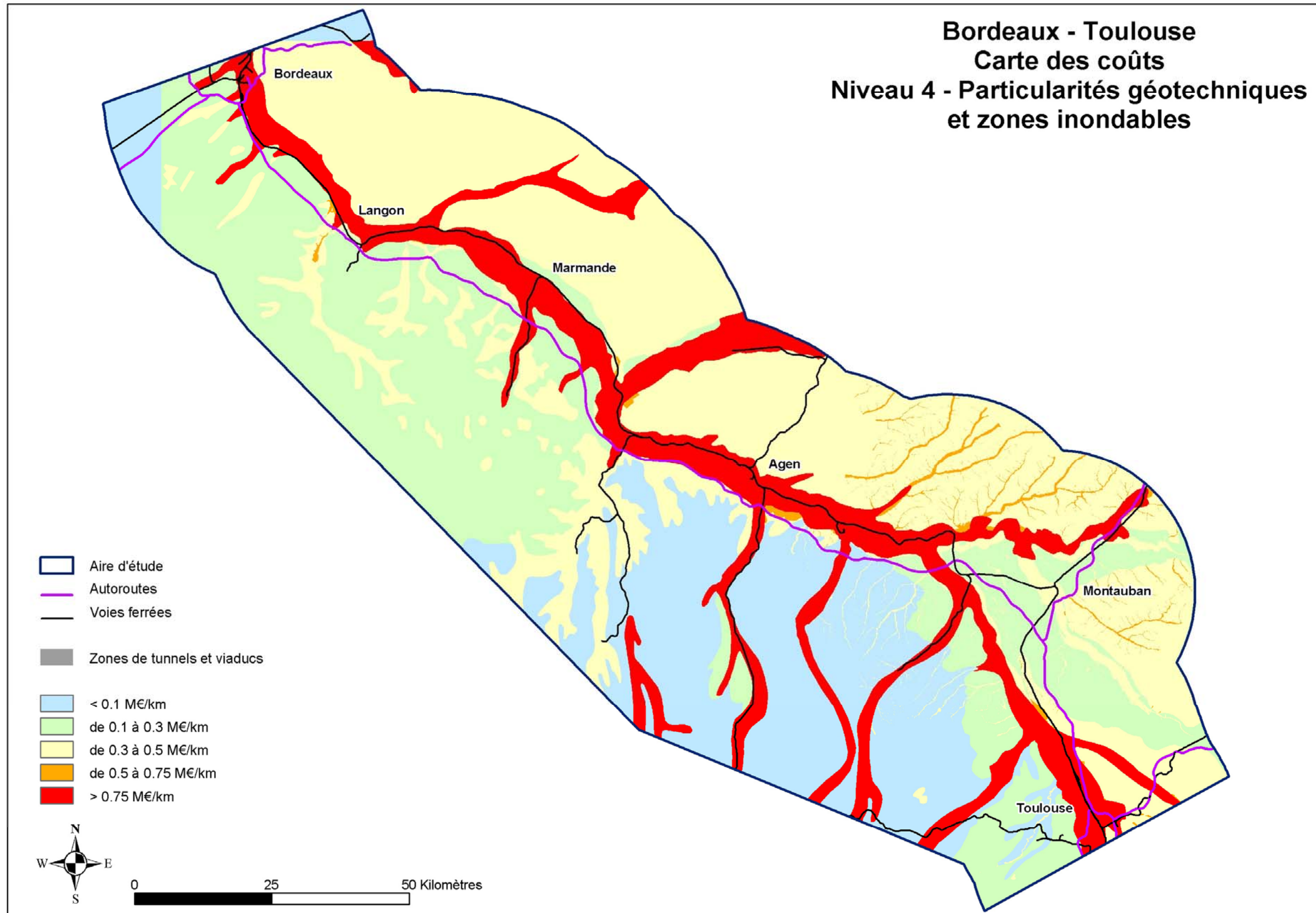
Bordeaux - Toulouse
Carte des coûts
Niveau 3 - Mouvement des terres



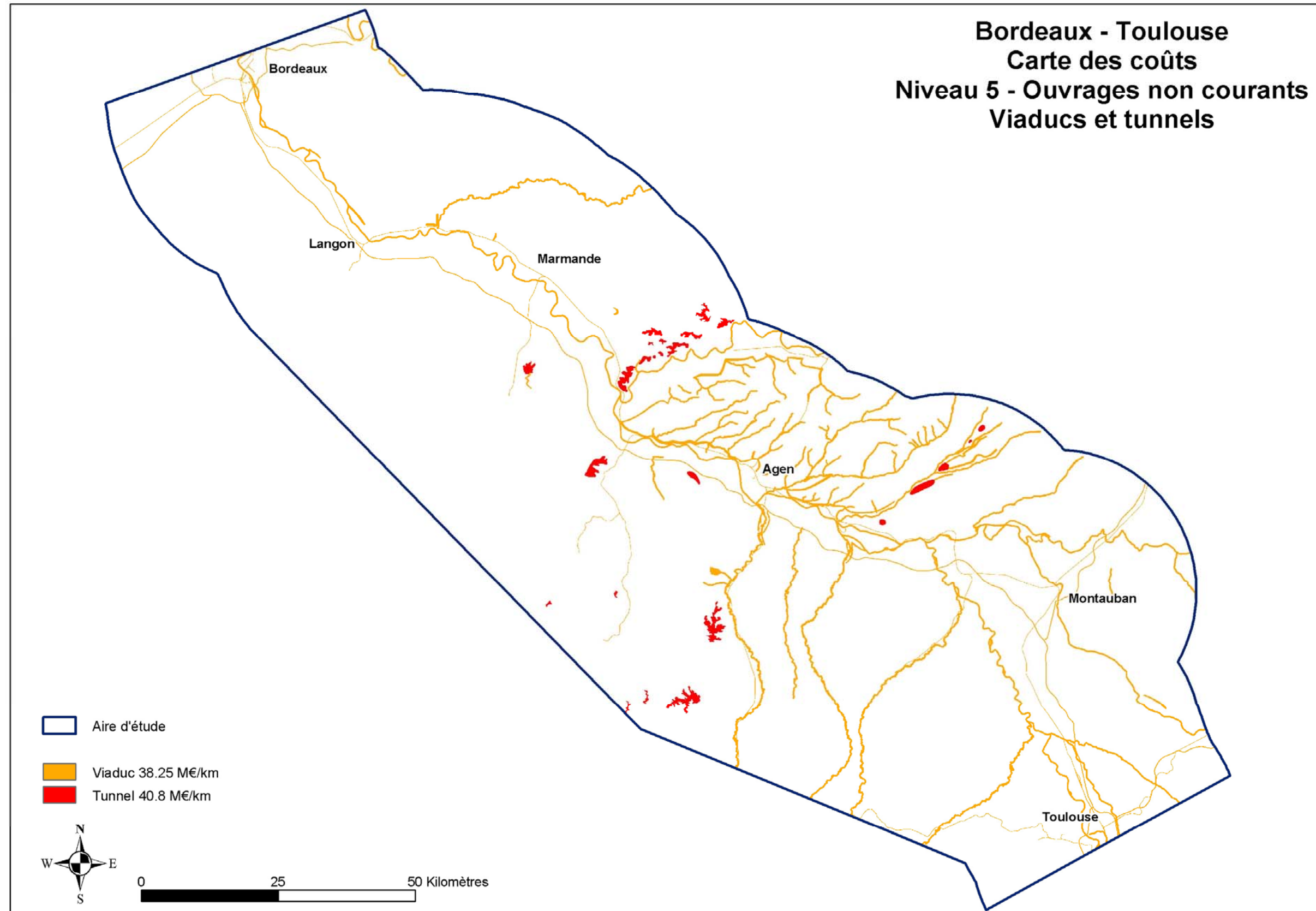
Bordeaux - Toulouse

Carte des coûts

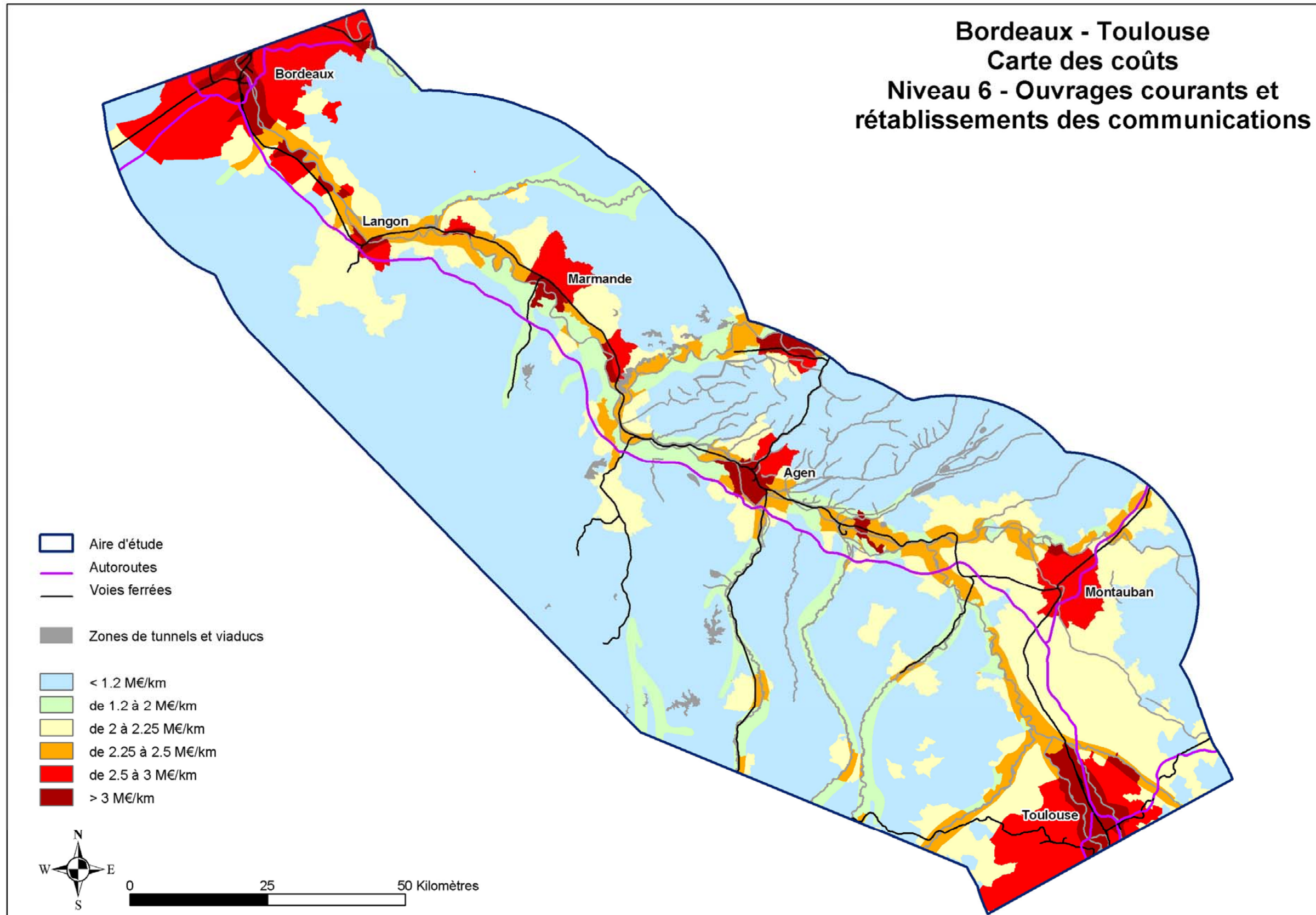
Niveau 4 - Particularités géotechniques et zones inondables



Bordeaux - Toulouse
Carte des coûts
Niveau 5 - Ouvrages non courants
Viaducs et tunnels



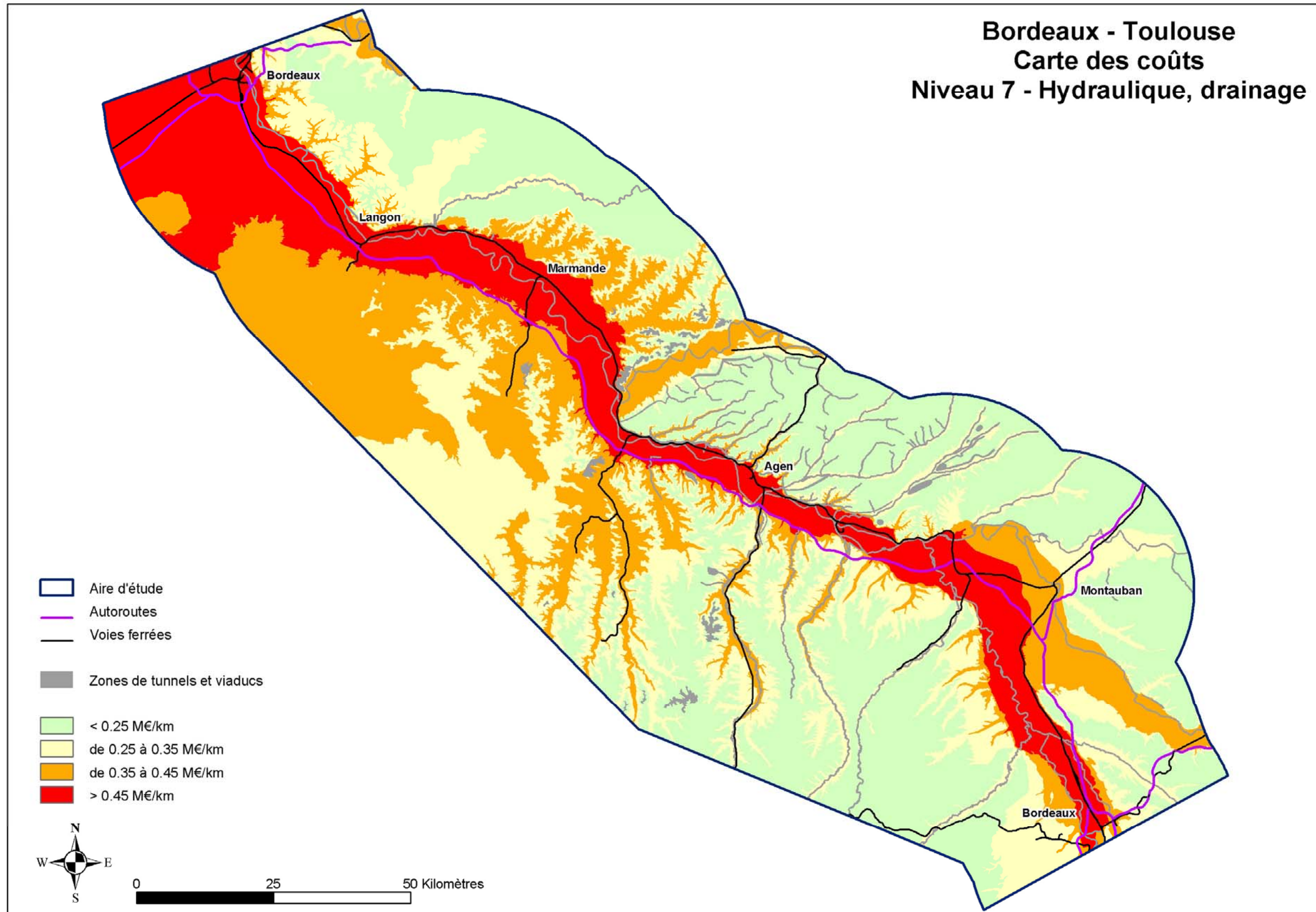
Bordeaux - Toulouse Carte des coûts Niveau 6 - Ouvrages courants et rétablissements des communications



Bordeaux - Toulouse

Carte des coûts

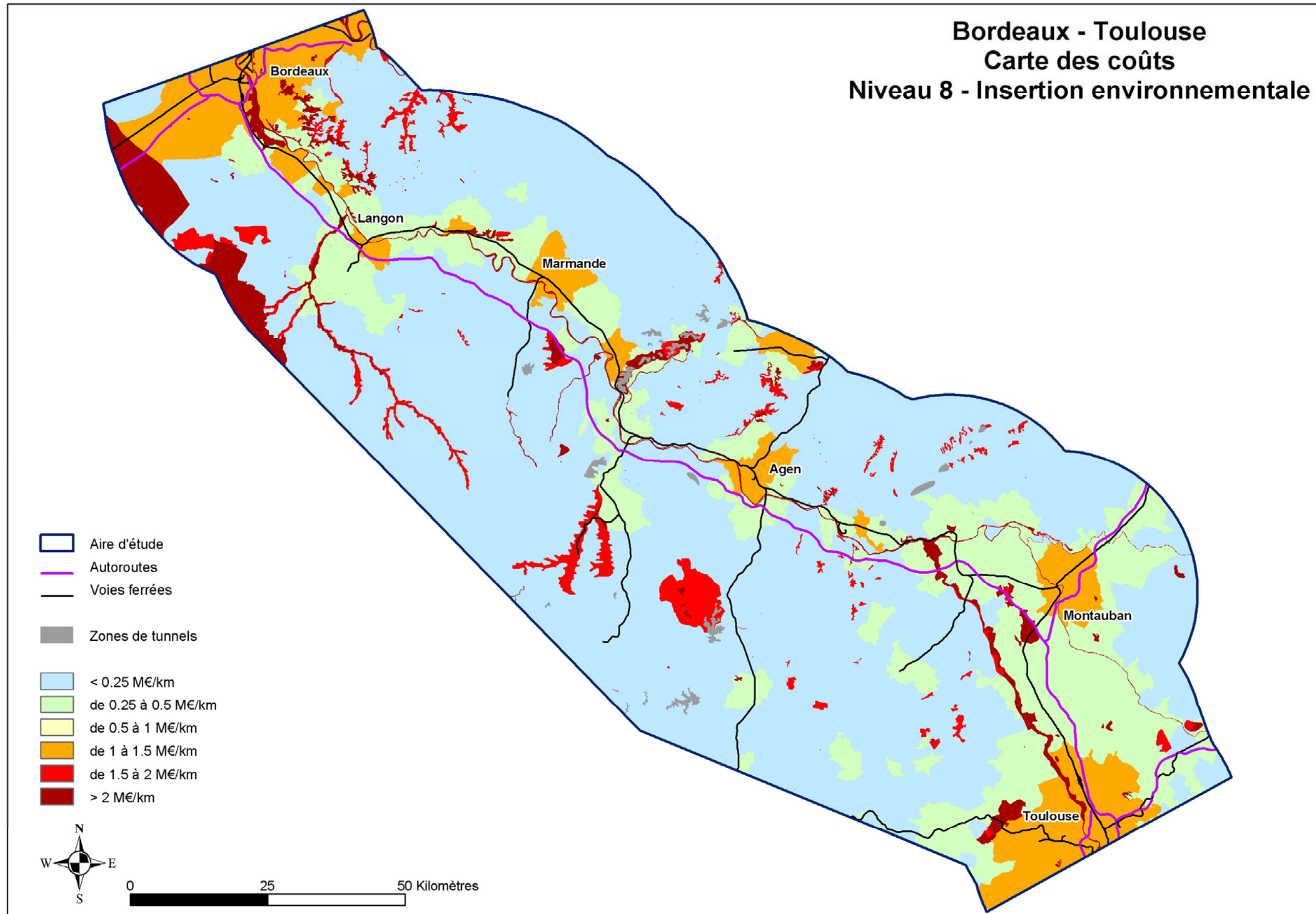
Niveau 7 - Hydraulique, drainage



Bordeaux - Toulouse

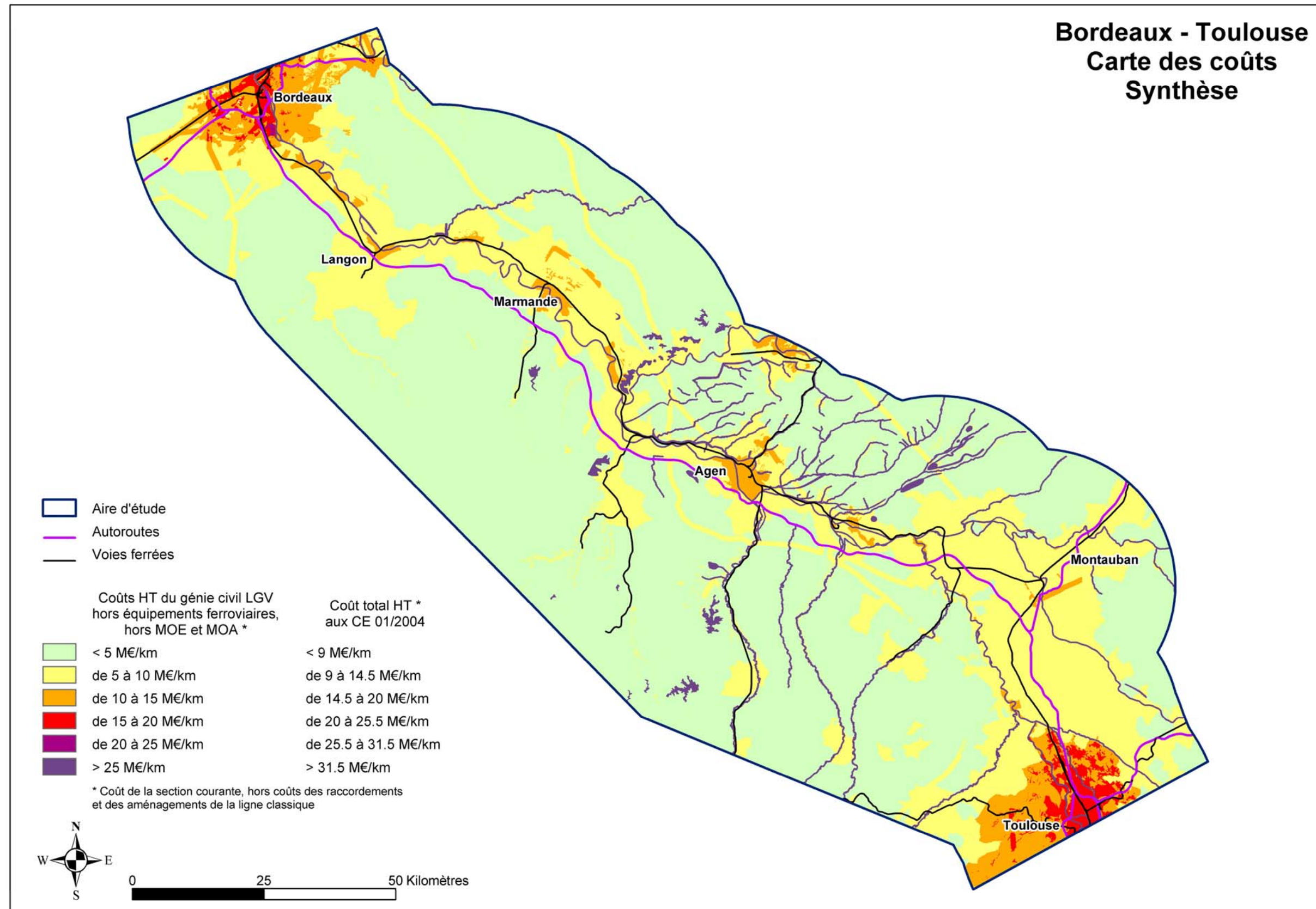
Carte des coûts

Niveau 8 - Insertion environnementale

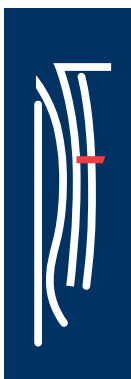


Bordeaux - Toulouse

Carte des coûts Synthèse



Réseau Ferré de France
Direction régionale
Midi-Pyrénées
2, esplanade Compans-Caffarelli
Immeuble Toulouse 2000
Bât. E - 4^e étage
31000 Toulouse
Tél. : 05 34 44 15 60
Fax : 05 34 44 10 66
Internet : www.rff.fr



**RÉSEAU
FERRÉ DE
FRANCE**



Conception de la couverture: **Stratis** > 01 55 25 54 54

Réalisation des études: **Groupeement Scetauroute-Semaly-Isis** > Avril 2005