

Réunion thématique

« Milieu naturel et environnement »

LGV • Bordeaux • Toulouse •

Projet de ligne ferroviaire à grande vitesse entre Bordeaux et Toulouse

septembre 2005

Débat
Public
2005

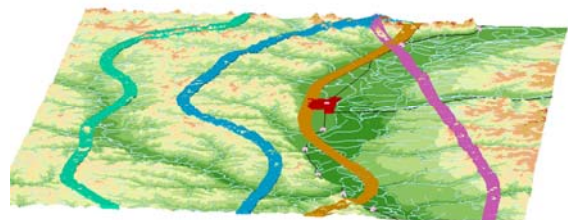
L 'environnement : une préoccupation constante



- Un processus progressif étalé sur plusieurs années
- Des grands enjeux aux impacts détaillés
- Un processus itératif où la concertation tient une place prépondérante

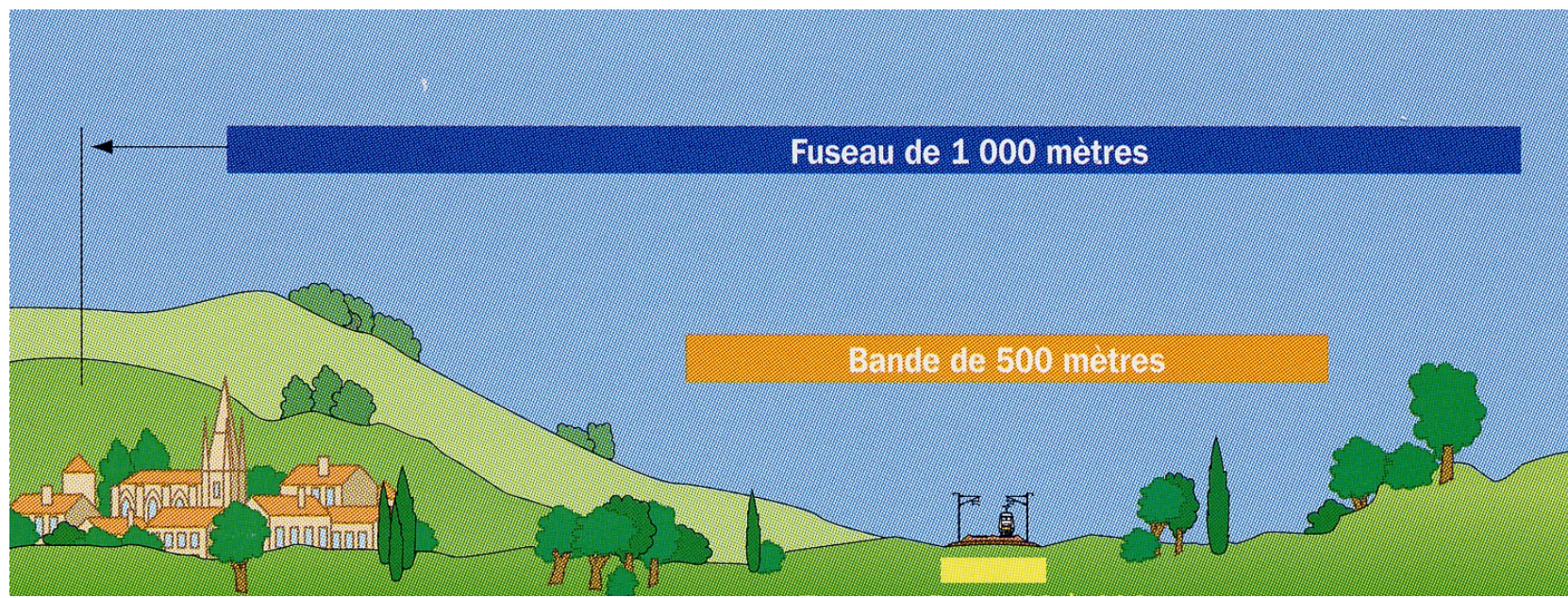
L 'environnement : une préoccupation constante

👉 lors de l 'élaboration du projet



- **Débat public** : les grands enjeux et le cahier des charges du projet
- **Études préliminaires** : définition du fuseau de passage de 1000 m
- **Étude d 'avant-projet sommaire** : définition d 'une bande de passage de 500 mètres
- **L'enquête préalable à la DUP** : une phase clé de consultation du public

Une mise au point progressive et concertée du projet








L 'environnement : une préoccupation constante

👉 l 'étude d 'impact

Travaux

-  Base travaux
-  Installation de chantier
-  Dépôt

Ressource en eau


-  Bassin de traitement des eaux
-  Ouvrage de décharge
-  Rétablissement hydraulique
-  Ouvrage hydraulique
-  Mesure spécifique

Milieu Naturel

-  Mesures incendies
-  Passage faune
-  Mesure spécifique





Milieu Humain

-  Rétablissement ferroviaire
-  Rétablissement routier
-  Merlon acoustique
-  Ecran acoustique
-  Passage mixte
-  Mesure spécifique

Agriculture

-  Rétablissement agricole

Paysage

-  Aménagement paysager
-  Mesure spécifique

L 'environnement : une préoccupation constante

☞ en phase de mise au point/ réalisation du projet



- L '**Avant Projet Détaillé** : optimisation technique et environnementale du projet avant les travaux
- Des **procédures** : défrichage, loi sur l'eau, réaménagement foncier , bruit de chantier...
- Un plan de management environnemental pendant les **travaux**
- Un **bilan** après mise en service (LOTI)

La prise en compte de l'eau dans la conduite du projet : hydraulique et ressource en eau

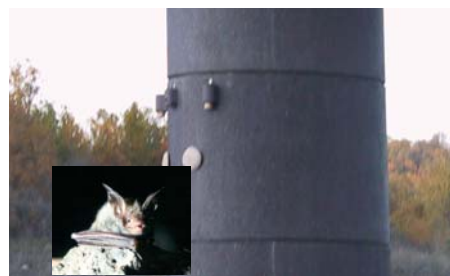
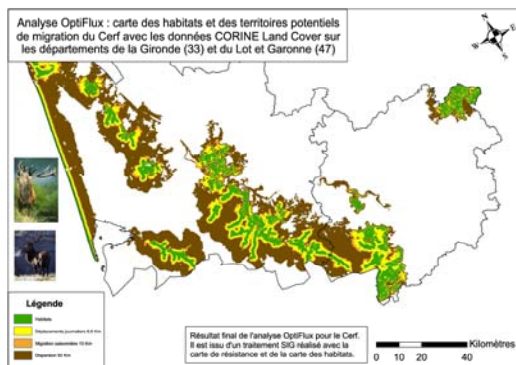


Ouvrage de décharge sur la LGV Méditerranée

- Les études détaillées
- Les mesures d'évitement
- Les mesures de réduction d'impact

La prise en compte du milieu naturel dans la conduite du projet : faune, flore et habitats

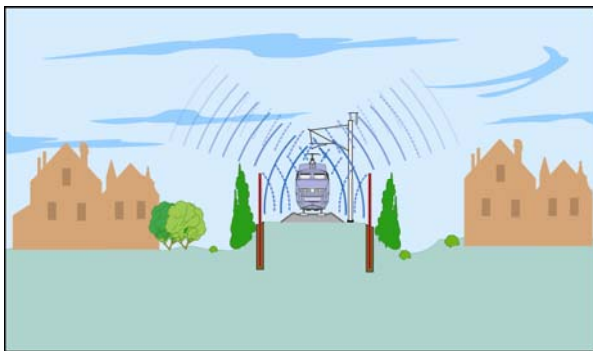
- Les études détaillées
- Les mesures d'évitement
- Les mesures de réduction d'impact



La prise en compte du bâti, bruit et des vibrations dans la conduite du projet



- Les études détaillées
- Les mesures d'évitement
- Les mesures de réduction d'impact

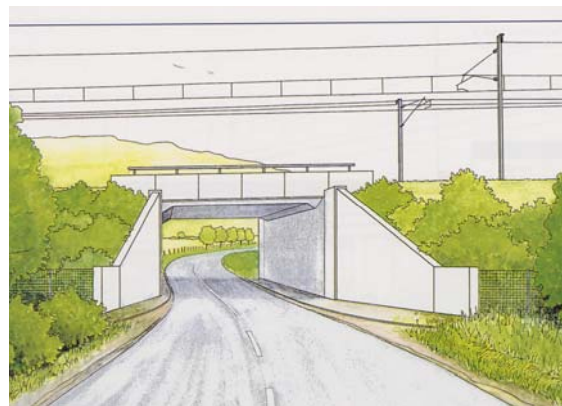


Merlon le long de la LGV Méditerranée

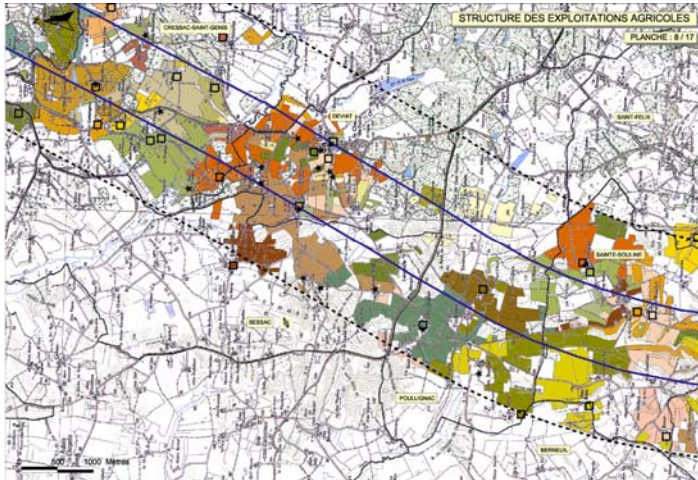
La prise en compte de l'urbanisation et du fonctionnement des territoires



- Les études détaillées
- Les mesures d'évitement
- Les mesures de réduction d'impact



La prise en compte des enjeux agricoles



- Les études détaillées
- Les mesures d'évitement
- Les mesures de réduction d'impact



La prise en compte du paysage et du patrimoine dans la conduite du projet



- Les études détaillées
- Les mesures d'évitement
- Les mesures de réduction d'impact



La prise en compte du tourisme et des loisirs



- **Les études détaillées**
- **Les mesures d'évitement**
- **Les mesures de réduction d'impact**