

Cahier d'acteur n°185

janvier 2012

Les cahiers d'acteurs sont des contributions publiées par la CPDP LGV POCL. Elle s'assure que ces contributions respectent les règles qu'elle a fixées et qui sont rappelées sur son site internet www.debatpublic-lgv-pocl.org. Le contenu des cahiers d'acteurs n'engage que leurs auteurs.

Textile en Roannais

Roanne et son bassin économique, Thizy Cours Amplepuis, sont l'une des places textiles les plus importantes de France.

Aujourd'hui avec 144 entreprises et 3 000 salariés, le Textile représente 18 % des emplois industriels. La région roannaise a la particularité d'accueillir des entreprises de l'ensemble de la filière textile-habillement :

- Ennoblement, teinture, impression ;
- Tissage : voilage, ameublement, soierie, éponge, couverture, tissus pour vêtements ;
- Prêt-à-porter ;
- Tricotage et fabrication de vêtements en maille ;
- Broderie, sérigraphie.

En aval de la filature, toute la filière est représentée à Roanne. Ainsi, plus de vingt marques de renommée nationale et internationale ont leur siège dans le bassin roannais.

Le territoire de Roanne est d'autant plus riche et spécialisé dans le domaine du textile qu'il concentre une grande partie de l'activité industrielle de Rhône-Alpes première région française pour le Textile Habillement.

Les entreprises sont regroupées au sein de l'UNION DES INDUSTRIES TEXTILES DE ROANNE ET REGIONS (UIT Roanne et Régions), organisation professionnelle qui aujourd'hui entend se mobiliser pour soutenir le projet LGV et traduire la position de l'ensemble de ses ressortissants qu'ils soient fabricants de tissus ou de vêtements, tous y ont intérêt.

Ce cahier d'acteur a été rédigé par :



Union Des Industries Textiles
de Roanne et Régions
Président : Raoul GRIFFON

Maison des Professions
11 Place des Minimés
42334 ROANNE CEDEX
Tél : 04 77 44 54 40
Fax : 04 77 70 16 88
textile-roanne@wanadoo.fr

Cantres sur métier rayeur - Bel Maille



Une meilleure reconnaissance pour la profession textile

Tout d'abord, pour l'UIT Roanne et Régions, la ligne LGV permettra de renforcer son réseau avec les autres régions le Nord, l'Alsace et la Région Lyonnaise bien évidemment mais aussi avec ses organisations nationales à Paris. Son Président Raoul GRIFFON PDG de la société Griffon, fait observer que "parfois nous hésitons à nous déplacer pour une seule réunion dans la journée et inversement

les représentants de nos instances nationales hésitent à venir jusqu'à Roanne, en cause les délais de transport : six heures de transport pour deux heures de réunion ! En conséquence, les réunions sont programmées à Lyon ce qui est préjudiciable pour le roannais". Avec des délais de transport réduit de moitié, les échanges se développeront et le bassin sera valorisé au sein de la profession.

Paris centre de décisions incontournable et indispensable pour nos entreprises

Dès lors que l'on parle de mode, on se tourne vers Paris. Le bassin roannais entretient des relations d'affaires avec la région parisienne depuis des décennies. La LGV constituera une réelle opportunité pour pérenniser ces relations et développer de nouveaux clients. Jean-Louis DANJOUX, dirigeant de la société TAD, confirme "des visites plus fréquentes de nos clients participeront à la constitution de partenariats plus durables". Rapidité pour traiter les problèmes rencontrés avec les clients, ce que confirme Chantal LABOURE, dirigeante de la société JEAN RUIZ façonnier haut de gamme "La LGV nous permettrait de faire venir nos clients ce qui est très difficile aujourd'hui. Avec un temps de voyage plus court, je pourrai aller voir plus régulièrement mes clients et, en trouver de nouveaux afin de développer notre activité. Nous sommes le dernier

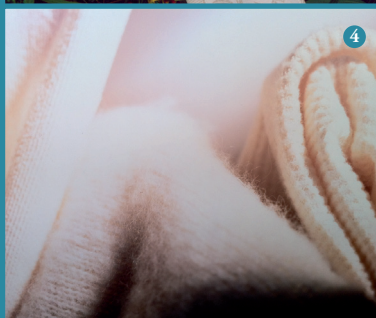
intervenant avant les shootings, défilés et salons ; être à 1h30 de Paris nous permettrait d'avoir un temps d'exécution plus long et, de livrer directement nos clients afin d'éviter les retards de livraison des colis ou les colis égarés."

Pour Eric BOËL, dirigeant de la société LES TISSAGES DE CHARLIEU, "c'est clair le TGV passant par le roannais aurait des avantages significatifs pour nous. Ca changerait tout. Nous produisons des articles créatifs, avec beaucoup de sur-mesure. La co-création avec nos donneurs d'ordre est fondamentale pour notre entreprise. Les rapports humains sont indispensables pour montrer les tissus par exemple, les toucher... Ca ne peut se faire par mail et heureusement. Avec le TGV, nos partenaires et clients pourraient venir vite chez nous et de manière simple, sans être obligés d'alterner entre bus et train. Aujourd'hui, de Paris, ils ont aussi vite fait

d'aller à Istanbul qu'à Charlieu ! Notre éloignement des centres de décision nous est préjudiciable. Ca ne peut plus durer".

① Collection Eté 2012 - Devernois

② Homewear Pilus Création Mervil



Linge de maison - Tissages Giraud ③

Mailles Mohair - TAD ④

Une attractivité de nos écoles renforcée

Modélisme en CAO - Créatech



La Profession textile à Roanne propose un éventail important de formations spécialisées et préparant aux métiers du Textile et de l'Habillement. Nos écoles ont, elles aussi, tenu à témoigner.

Depuis plus de 20 ans, Créatech accueille chaque année, en partenariat avec l'Université de la Mode-Université Lyon 3 et le CFA Textile Régional des étudiants de toutes les régions de France. Pour Aline Zecchini assistante commerciale et marketing, "en alternance, nos jeunes candidats sont amenés à se déplacer régulièrement sur Lyon et sur tout le territoire français. La ligne TGV Lyon-Paris via Roanne serait une opportunité pour eux, et pour toutes nos entreprises partenaires de multiplier ces échanges et de renforcer l'attractivité de notre bassin sur des compétences professionnelles fortes".

Même son de cloche pour ITECH, école d'ingénieurs. Sur des promotions de 120 étudiants, 40 s'orienteront vers la spécialité Textile et seront ainsi amenés à faire une partie de leur cursus à Roanne. La présence à Roanne d'une LGV serait assurément un facteur influent dans le choix de la spécialité pour pouvoir plus facilement rentrer dans leurs familles sans nécessairement passer par Lyon.

L'ITECH développe aussi des programmes collectifs de recherche qui implique des partenaires industriels et académiques extra-régionaux. Christine CORROY, Directrice à Roanne de l'ITECH, est convaincue que "les rencontres de travail seront optimisées, tant pour le personnel d'ITECH amené à se déplacer qu'en sens inverse où des rencontres seront plus facilement organisées sur la plateforme textile roannaise".

Le savoir-faire des entreprises renforcé.

Pour Thierry Brun, PDG des établissements Devernois “le dossier TGV nous intéresse et nous motive. Il est important de se mobiliser. Une quinzaine de nos collaborateurs (direction, marketing, stylisme) font des allers-retours fréquents, c’est-à-dire hebdomadaires sur Paris. En terme de recrutement, le fait de devoir faire 1h30 de bus puis 1h30 de train pour rejoindre Paris ne motive pas beaucoup les candidats. Paris est le centre nerveux

français. Le TGV serait intéressant pour nous et les générations futures. Ce serait fabuleux, un plus énorme, un ballon d’oxygène fantastique”. Le rapprochement de Lyon et de Paris qui sont deux places fortes du Textile et de la Mode facilitera l’introduction de compétences nouvelles dans les entreprises et incontestablement le développement de coopérations économiques qui renforceront le savoir-faire du bassin Textile.

CONCLUSION

L’UIT Roanne et Régions soutient le projet de LGV Paris-Lyon via Roanne dont il a été démontré les nombreux avantages que Le Textile Habillement pourra en tirer. Pour cette industrie très présente dans le bassin roannais, la mise en valeur de son savoir-faire, de son image et de son dynamisme ne pourra être que renforcée et contribuera au développement de l’emploi et de ses activités.



**Union Des Industries Textiles
de Roanne et Régions**
Président : Raoul GRIFFON

Maison des Professions
11 Place des Minimés
42334 ROANNE CEDEX
Tél : 04 77 44 54 40
Fax : 04 77 70 16 88
textile-roanne@wanadoo.fr

COMMISSION PARTICULIERE DU DEBAT PUBLIC SUR
LE PROJET DE LIGNE A GRANDE VITESSE PARIS / ORLÉANS / CLERMONT-FERRAND / LYON

68 rue du Faubourg Saint-Honoré, 75008 Paris - Tél. : 01 53 43 62 67
secretariat.general@debatpublic-lgv-pocl.org
www.debatpublic-lgv-pocl.org

cndp
Commission particulière
du débat public
LGV POCL