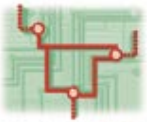




## RÉSEAU DE VILLES LIMOUSIN AXE MAJEUR



Limousin Axe Majeur

### CONTACT

#### Réseau de villes Limousin Axe Majeur

Hôtel de ville de Limoges  
Place Léon Betoulle  
87031 Limoges Cedex

Le réseau de villes « Limousin Axe Majeur » est constitué des collectivités suivantes : **les Villes de Limoges, Brive, Tulle, Guéret, et la Région Limousin.**

Ce réseau de villes a pour objectif de contribuer à la consolidation de l'armature urbaine de la Région Limousin en renforçant les liens entre les villes de Limoges, Brive-la-Gaillarde, Tulle et Guéret, leurs territoires et les autres pôles régionaux.



### Le réseau de villes « Limousin Axe Majeur » tient à marquer son soutien au projet de Ligne à Grande Vitesse Poitiers-Limoges

Dans le cadre du débat public organisé du 1<sup>er</sup> septembre au 18 décembre 2006 sur le projet de Ligne à Grande Vitesse Poitiers-Limoges, il paraît essentiel à l'ensemble des acteurs institutionnels membres du réseau de villes Limousin Axe Majeur d'apporter une contribution partagée pour soutenir ce projet.

**Ce projet représente en effet une opportunité à ne pas manquer pour qu'enfin le Limousin accède à la grande vitesse ferroviaire.** Si, à la fin des années 60, la capitale du Limousin pouvait s'enorgueillir d'être reliée à Paris par le train le plus rapide de France – le Capitole – avec une liaison Paris-Limoges en 2 heures 40, la qualité du service ferroviaire n'a cessé depuis de se dégrader. Alors que le réseau TGV s'étendait, la Région Limousin a été maintenue à l'écart de cette technologie. La situation d'enclavement qui en résulte apparaît comme un frein majeur au développement, notamment économique, de la Région Limousin.

Le projet de Ligne à Grande Vitesse entre Poitiers et Limoges permettrait incontestablement de renforcer la coopération entre les deux agglomérations principales



## DÉBAT PUBLIC

### PROJET DE LIGNE À GRANDE VITESSE POITIERS - LIMOGES

DU 1<sup>ER</sup> SEPTEMBRE AU 18 DÉCEMBRE 2006

## RÉSEAU DE VILLES LIMOUSIN AXE MAJEUR

du Centre-Ouest et d'accéder à Paris depuis Limoges en 2 heures et depuis Brive en 3 heures, ce qui représente un gain de temps d'au moins 50 minutes par rapport à la situation actuelle ; à terme, le nord et l'est de l'Europe seraient reliés de façon directe au Massif Central. Ce projet rendrait incontestablement le mode ferré plus attractif qu'il ne l'est aujourd'hui pour les habitants et les chefs d'entreprise limousins : en cela, il est essentiel au développement futur de la Région.



### **La grande vitesse ferroviaire, un élément essentiel pour développer les coopérations et les échanges économiques**

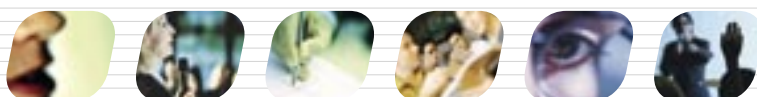
La grande vitesse ferroviaire sera un élément essentiel pour développer les coopérations et les échanges économiques entre l'ensemble des collectivités territoriales du Centre-Ouest Atlantique qui sont étroitement subordonnés à la qualité des relations qu'offrent les infrastructures de transport.

#### **Outre le renforcement de l'accessibilité, la LGV permettra d'accroître la reconnaissance et la crédibilité du territoire du Centre-Ouest Atlantique.**

Le projet de LGV Poitiers-Limoges est, en effet, le point de rencontre entre le Centre-Ouest Atlantique et le Massif Central. Cet espace géographique de coopération, qui couvre le Limousin et la Région Poitou-Charentes et qui est en relation avec Nantes et Bordeaux, est constitué d'un maillage de villes intermédiaires et moyennes se situant au cœur de grands courants d'échanges européens, et où les courants est-ouest s'affirment de plus en plus.

Ce territoire serait ainsi structuré d'une manière décisive par la LGV, dans l'optique d'avoir une influence plus grande entre Nantes et Bordeaux et d'en améliorer l'attractivité, tout en permettant à Brive, porte du Massif Central, d'avoir des connexions enfin satisfaisantes vers le nord et l'ouest.

**La LGV Poitiers-Limoges signifie non seulement des solutions rapides d'accès à la capitale mais implique aussi des liaisons directes avec les centres de décision européens majeurs : Bruxelles, Londres, les Pays-Bas, l'Allemagne rhénane.** Au-delà de la connexion aux gares parisiennes





– très vraisemblablement Montparnasse – la LGV est aussi un moyen d'accès à Roissy et à son aéroport international. La LGV représente une ouverture immédiate sur les lignes intercontinentales.

**La LGV constitue de ce point de vue un outil et un facteur de développement prépondérant pour l'espace Centre-Ouest Atlantique, et donc pour le Limousin.**

Cette ligne aura un effet positif dans les domaines de l'enseignement supérieur, de la recherche, des complémentarités technopolitaines et économiques, du tourisme, des offres culturelles...

 **Un contexte technique et économique favorable**

Le contexte technique et économique du projet de LGV rend possible une mise en service avant les travaux de prolongement de la LGV Sud Europe Atlantique entre Poitiers et Bordeaux. Le dossier du barreau Poitiers-Limoges paraît en outre nettement moins complexe que d'autres dossiers de grandes lignes, tant d'un point de vue financier qu'environnemental.

 **Un projet majeur qui doit s'inscrire dans un programme d'ensemble**

La LGV Poitiers-Limoges devra s'accompagner d'une coordination de l'offre TGV et de l'offre TER pour que les différents territoires puissent bénéficier des gains de temps obtenus. À cet égard, le dossier support du débat établi par RFF permet d'envisager des gains de temps sur des liaisons intéressantes l'est du Limousin. La réalisation sur les autres centres urbains du Limousin de pôles multimodaux pourraient également relayer efficacement les gains de temps procurés par la LGV.

En outre, ce soutien au projet de LGV Poitiers-Limoges ne doit pas occulter la nécessité pour RFF et la SNCF d'améliorer les dessertes actuelles, notamment l'axe Paris-Orléans-Limoges-Toulouse où la mise en place de rames Téoz n'a pas apporté d'amélioration significative.



## RÉSEAU DE VILLES LIMOUSIN AXE MAJEUR



### RÉSEAUX DE VILLES : UNE RÉUNION DE SOUTIEN À LIMOGES LE 12 OCTOBRE 2006

Dans le cadre du débat public organisé du 1<sup>er</sup> septembre au 18 décembre 2006 sur le projet de Ligne à Grande Vitesse Poitiers-Limoges, **une réunion des réseaux de villes Limoges-Poitiers et Limousin Axe Majeur** (Limoges, Brive, Tulle, Guéret) **s'est tenue à l'Hôtel de ville de Limoges le jeudi 12 octobre.**

À l'issue de la réunion, l'ensemble des participants a tenu à insister sur la nécessité de dissocier rigoureusement les projets de Ligne à Grande Vitesse (LGV Poitiers-Limoges), de train pendulaire Paris-Orléans-Limoges-Toulouse (POLT) et d'aménagement des réseaux ferroviaires régionaux (TER). En effet, les objectifs de ces projets ne sauraient se situer sur la même échelle : **la LGV a pour ambition de raccrocher le Limousin au réseau national et européen de la grande vitesse ferroviaire, et d'accélérer le rapprochement entamé par ailleurs entre les métropoles de Limoges et Poitiers, et plus généralement du Centre-Ouest Atlantique.**

Les attentes exprimées par l'ensemble des acteurs institutionnels, consulaires et économiques, témoignent de l'urgence de parvenir à la réalisation d'infrastructures fiables et rapides. En particulier, les domaines de l'université, de la recherche, du commerce, de l'industrie, de l'artisanat et de l'agriculture souffrent de l'obstacle temporel et logistique séparant les régions Limousin et Poitou-Charentes alors que les atouts acquis par les capitales régionales sont porteurs de retombées bénéfiques pour l'ensemble des territoires adjacents, notamment les territoires ruraux.



Les participants ont également rappelé que **la prise en compte prioritaire du projet de LGV Poitiers-Limoges ne doit en aucun cas occulter les autres engagements de l'État en matière de transport**, tant dans le domaine ferroviaire que routier. La complémentarité des différents modes de transports constitue un objectif que l'ensemble des acteurs représentés a cœur de soutenir. Concernant spécifiquement la LGV, le projet présente l'avantage d'écarter un certain nombre de difficultés : pas de contrainte environnementale majeure, pas de problèmes spécifiques liés aux entrées de villes ou à la construction de gares nouvelles (prévision d'itinéraires de gare à gare).

À l'issue de cette réunion, les participants ont affirmé leur volonté de voir le projet de LGV Poitiers-Limoges se réaliser dans les meilleurs délais.

Pour adresser une contribution, contactez la Commission.