

Débat public
2006

RÉSEAU
FERRÉ DE
FRANCE



Projet de LGV Poitiers - Limoges



*Réunion thématique du 20 novembre 2006
environnement humain et agriculture*

Présentation de l'étude environnementale

CETE
de l'Ouest

Centre
d'Études
techniques
de l'Équipement

Liberté • Égalité • Fraternité
RÉPUBLIQUE FRANÇAISE

Ministère
des Transports,
de l'Équipement,
du Tourisme et
de la Mer

Finalité de l'étude environnementale

- Identification et prise en compte des principaux enjeux environnementaux des territoires concernés par le projet

Méthode de l'étude environnementale

- Etat des lieux environnemental de l'aire d'étude
- Identification et hiérarchisation des enjeux environnementaux
- Analyse synthétique des enjeux environnementaux concernés par chacune des 3 options de passage

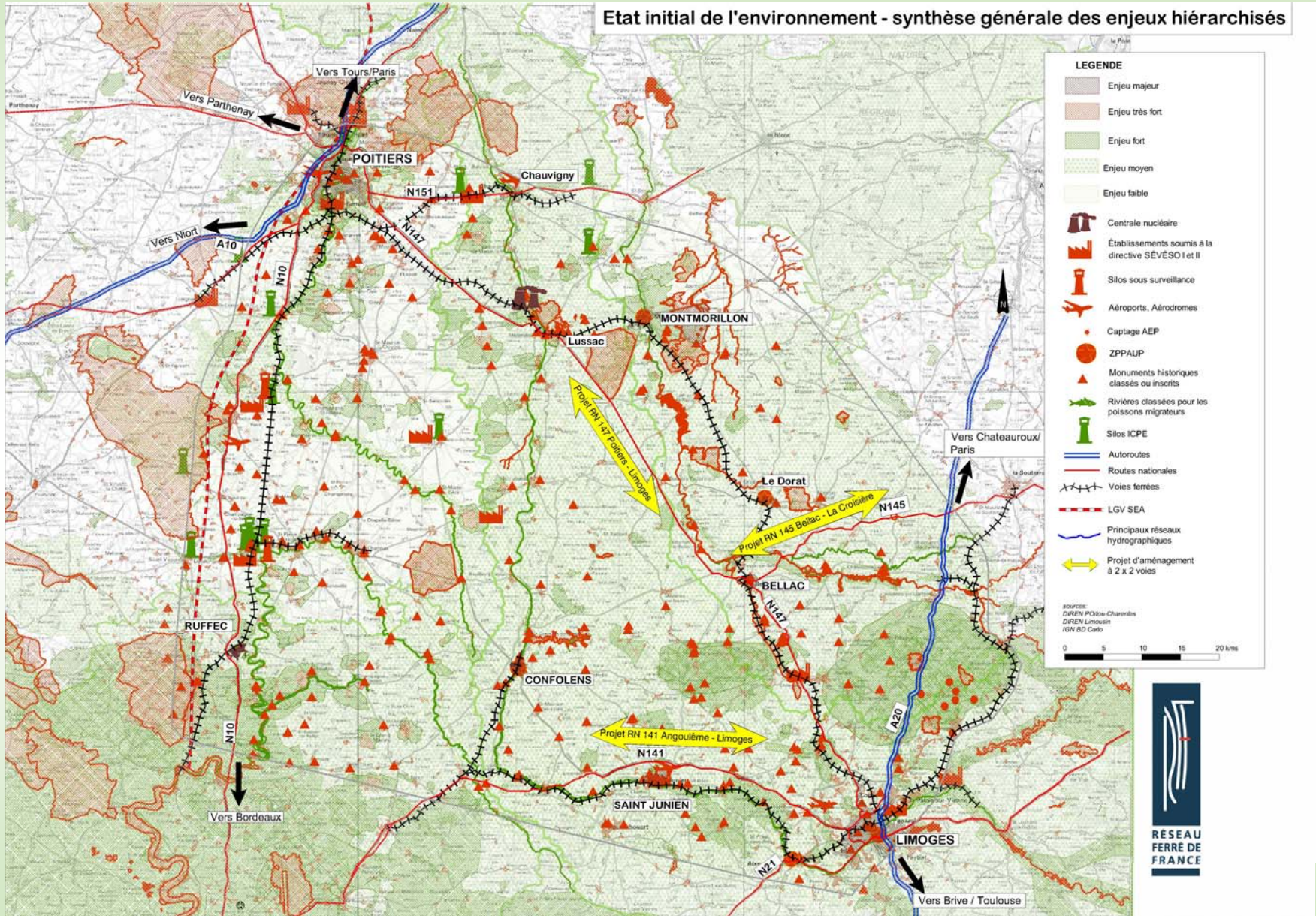
Thèmes de l'analyse spatiale des territoires

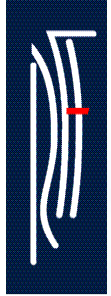
- Le milieu physique
- Le milieu naturel
- Le milieu humain
- L'agriculture
- Les paysages et le patrimoine culturel et touristique

Résultats de l'étude environnementale

- Outil de connaissance des principales caractéristiques environnementales de l'aire d'étude
- Outil d'aide à la décision pour les orientations et choix optionnels du projet

Carte de synthèse générale des enjeux hiérarchisés





Débat public
2006

RÉSEAU
FERRÉ DE
FRANCE



Projet de LGV Poitiers - Limoges



Réunion thématique du 20 novembre 2006
environnement humain et agriculture

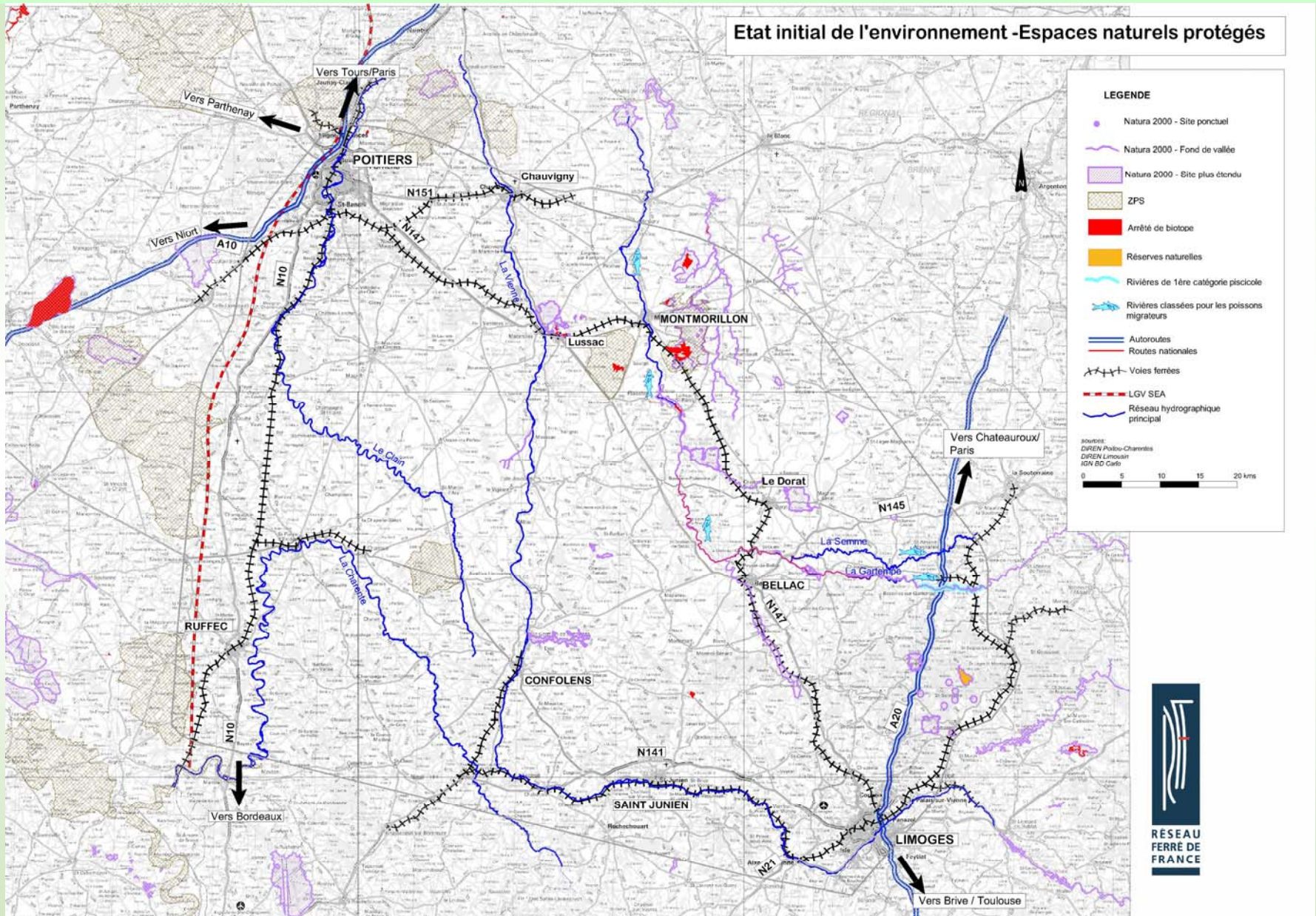
Présentation de l'étude environnementale

CETE
de l'Ouest

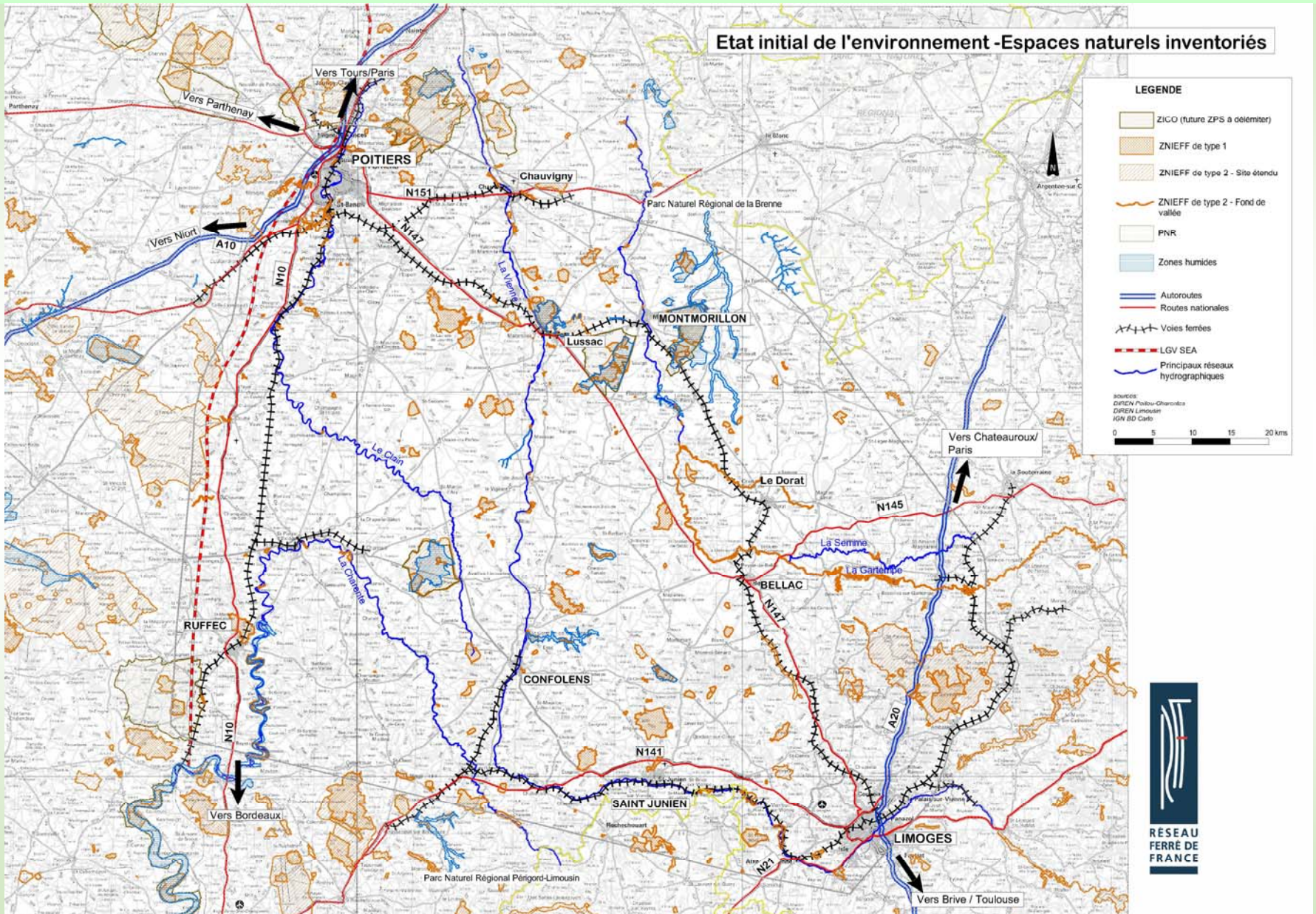
Centre
d'Études
techniques
de l'Équipement



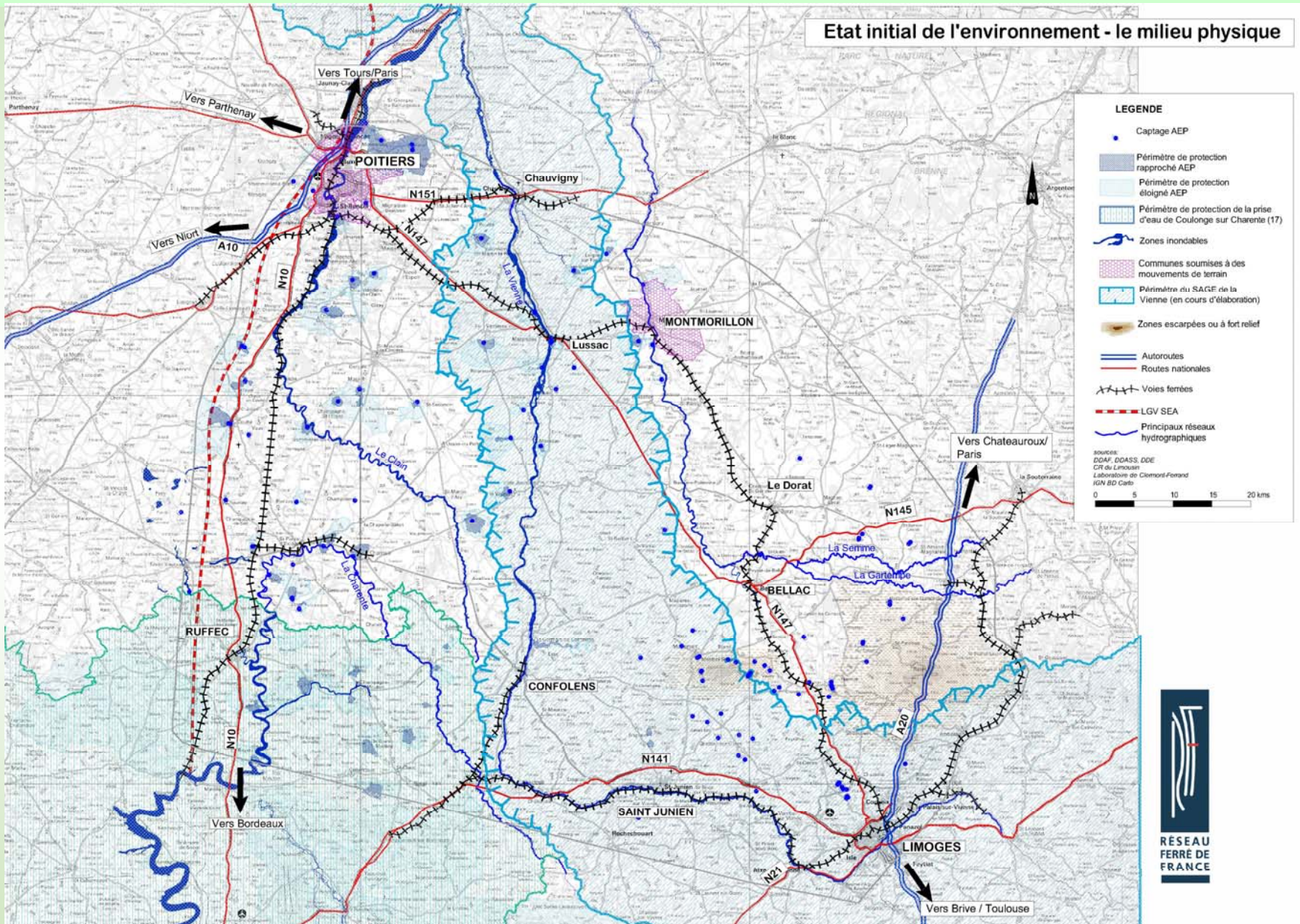
Carte des espaces naturels protégés



Carte des espaces naturels inventoriés

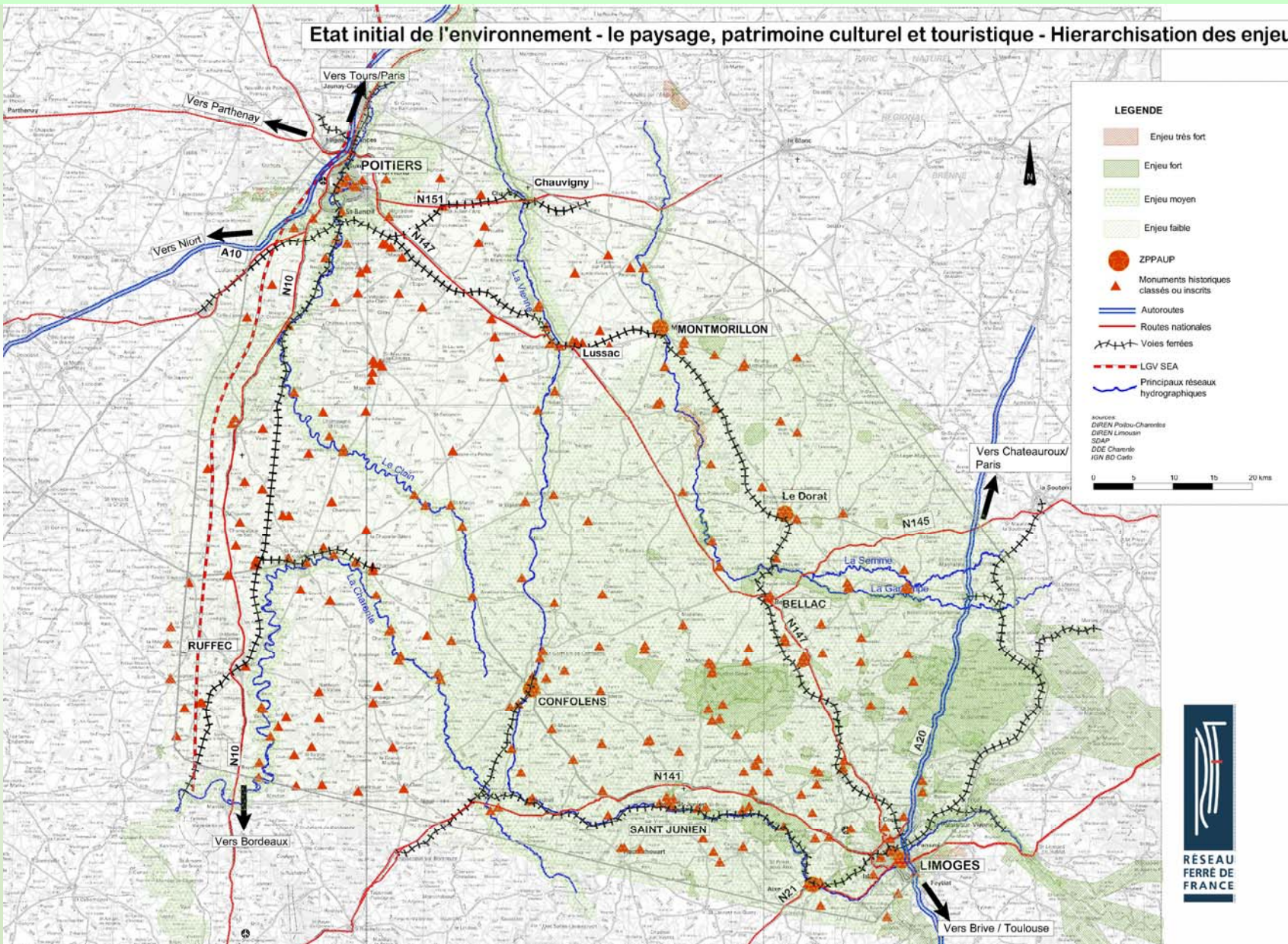


Carte du milieu physique

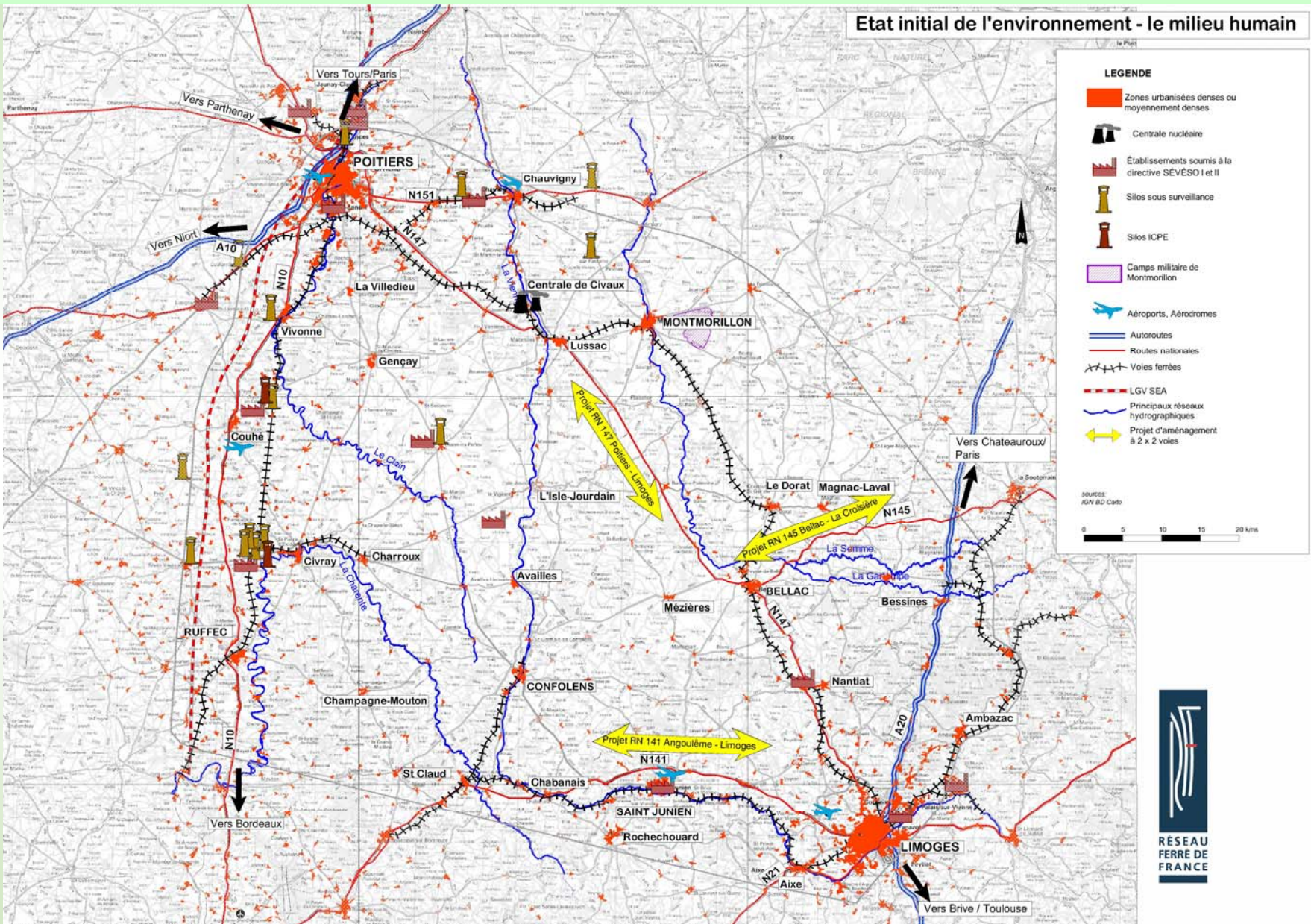


Carte du paysage et patrimoine culturel et touristique

Etat initial de l'environnement - le paysage, patrimoine culturel et touristique - Hierarchisation des enjeux

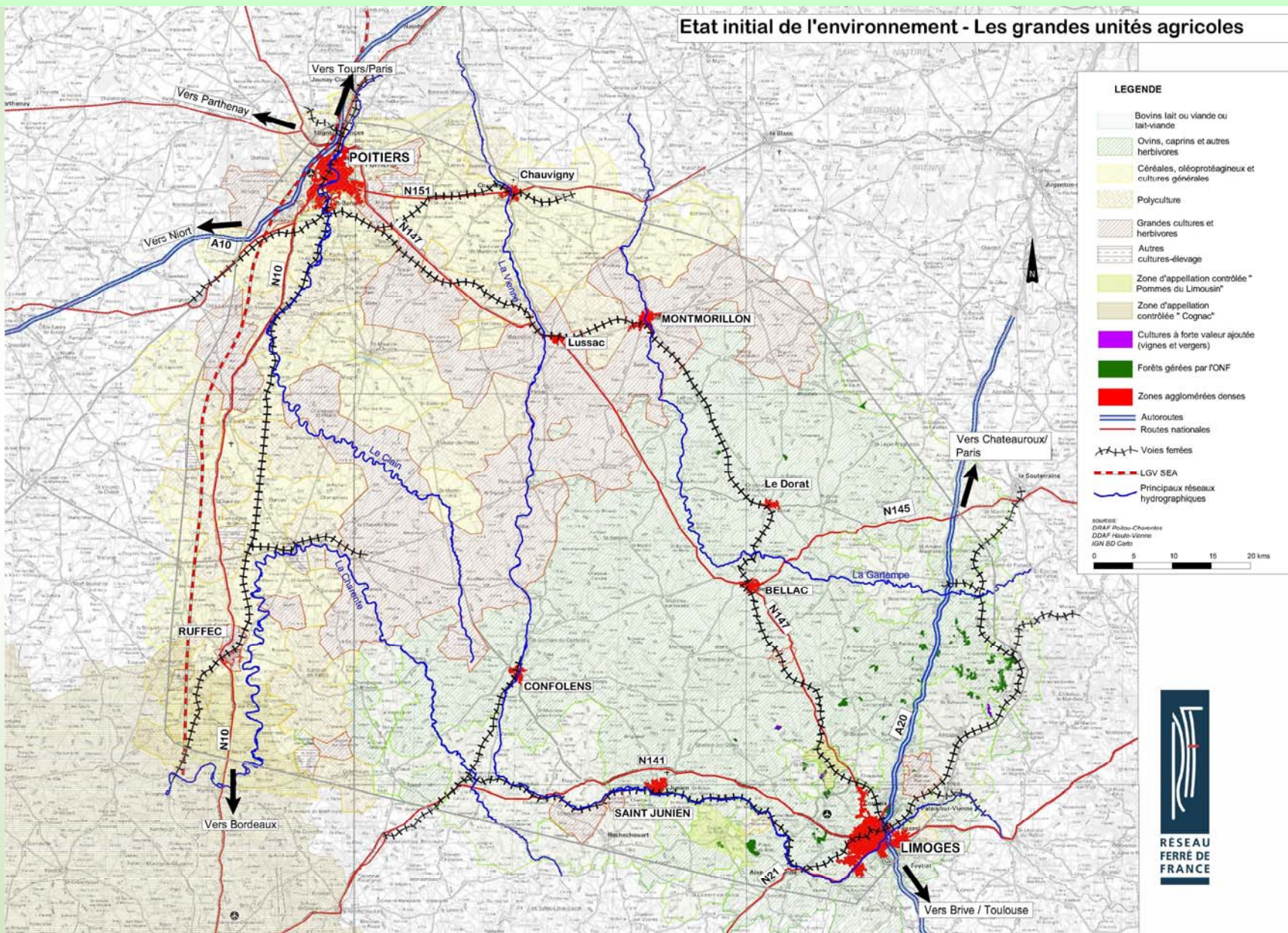


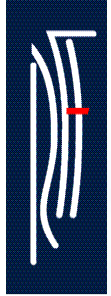
Carte du milieu humain



Carte des grandes unités agricoles

Etat initial de l'environnement - Les grandes unités agricoles





Débat public
2006

RÉSEAU
FERRÉ DE
FRANCE



Projet de LGV Poitiers - Limoges



Réunion thématique du 20 novembre 2006
environnement humain et agriculture

Présentation de l'étude environnementale

CETE
de l'Ouest

Centre
d'Études
techniques
de l'Équipement



Ministère
des Transports,
de l'Équipement,
du Tourisme et
de la Mer