

***La LGV-Paca
et sa connexion avec le nouveau
réseau ferroviaire italien***

La ligne nouvelle
**Une ultime chance de
réaménagement durable de
l'espace transfrontalier maralpin**

Menton – 21 avril 2005

L'espace maralpin : contraintes et enjeux



En Riviera Ligure

Bond en avant ferroviaire

- Un réseau ferroviaire en grands travaux
 - Reconstruction d'un l'axe ligure à haute performance (double voie et **200 km/h**) [*seconde tranche en cours*]
 - Augmentation de la capacité du nœud ferroviaire génois [*en cours*]
 - Liaison à grande vitesse (**300 km/h**) vers Milano [*engagé*]

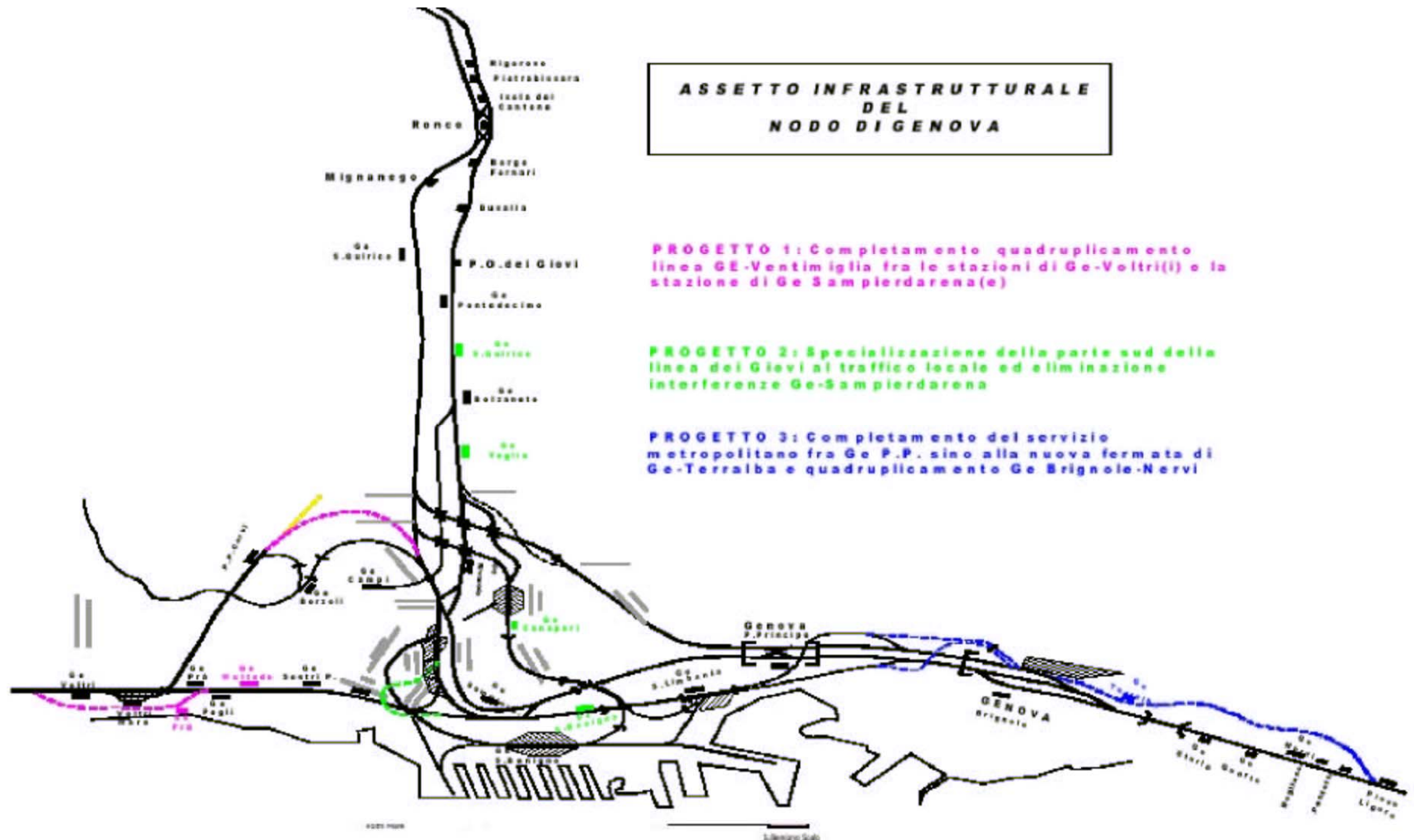
Achèvement du doublement de la ligne du Ponent

Raddoppio e spostamento a monte della linea ferroviaria Genova - Ventimiglia

- Riquilificazione della fascia costiera sede della tratta ferroviaria dismessa
- Consistente recupero della quota di trasporto ferroviario lungo tutta la riviera
- Sviluppo di relazioni internazionali viaggiatori e merci Italia - Francia - Spagna

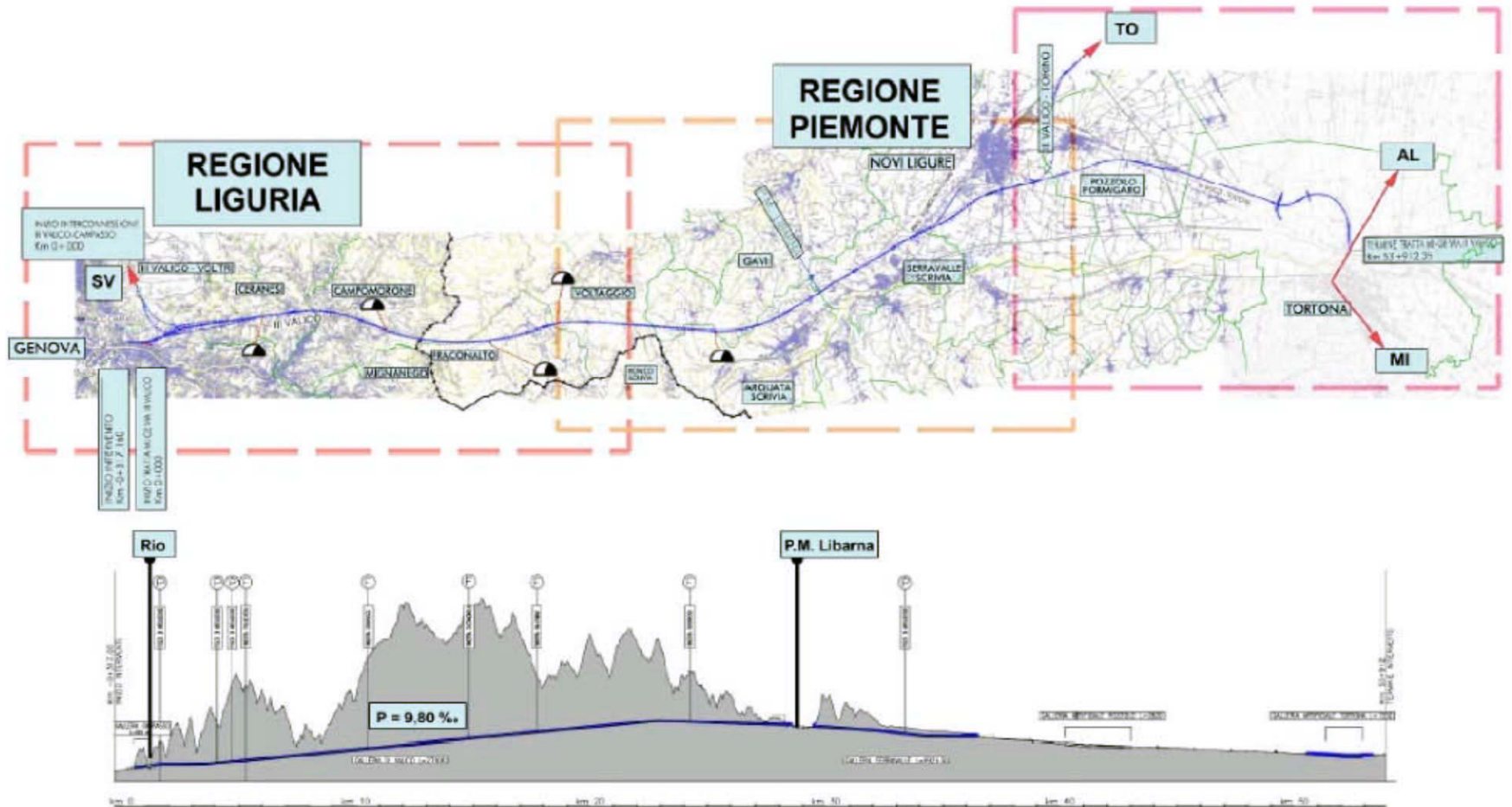


Augmentation de la capacité du nœud ferroviaire génois



Terzo Valico Genova-Milano

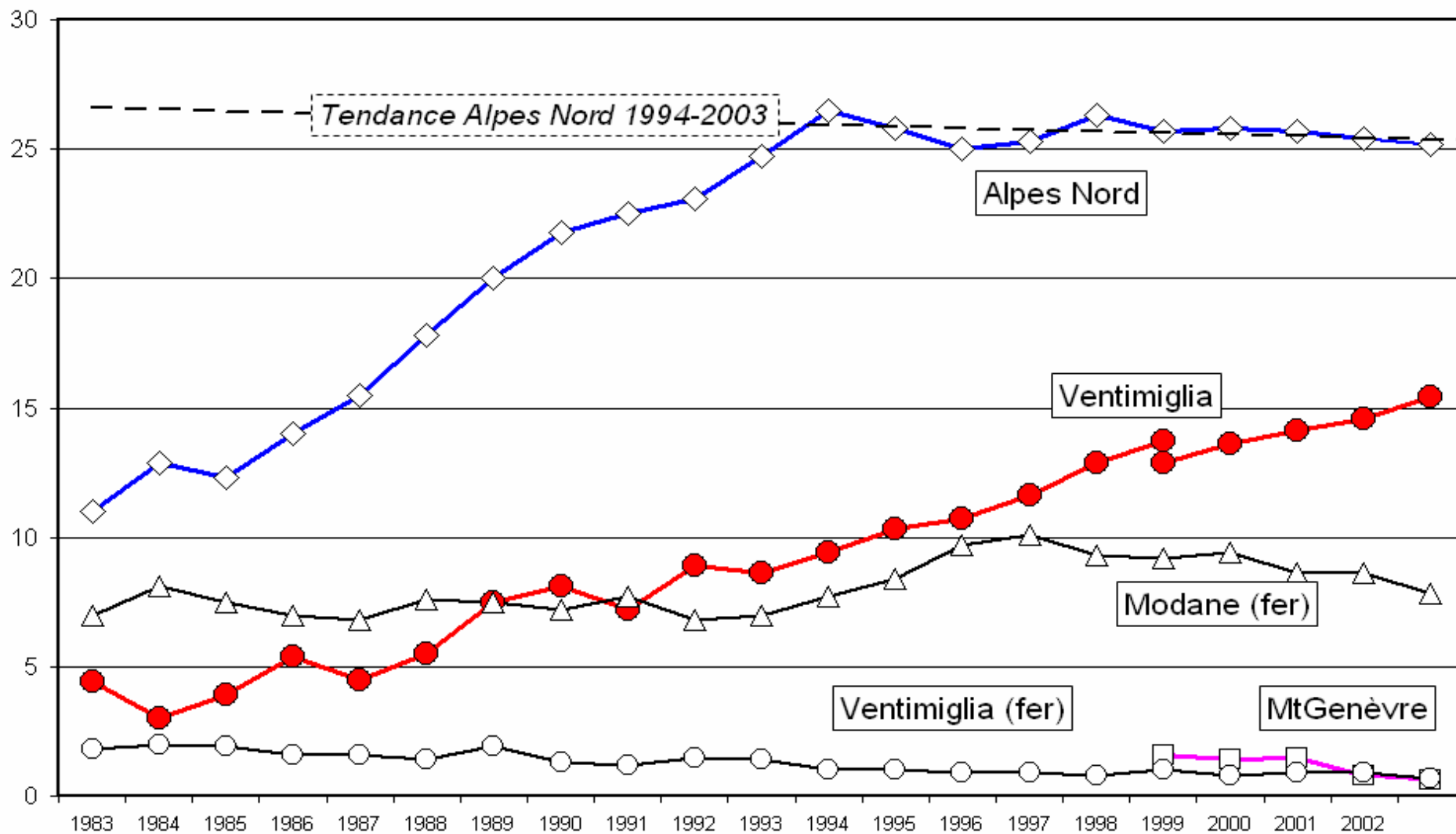
[Ligne nouvelle Alta Capacità]



L'espace maralpin à la croisée des chemins

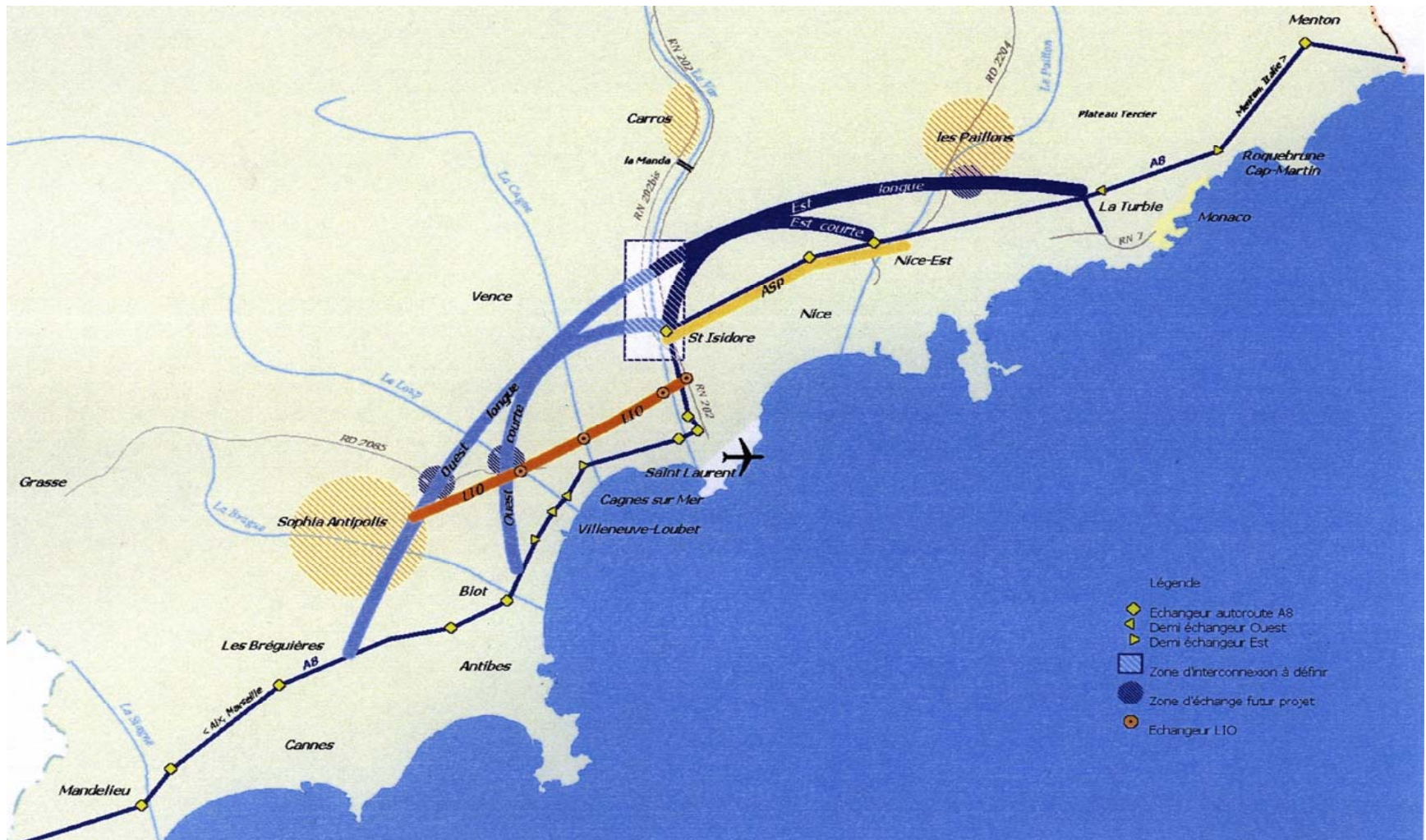
- **À la croisée des flux**
 - Est-Ouest (transit international)
 - Nord-Sud (migrations tropiques)
- **Face à l'alternative**
 - Scénario tendancieriel (le "tout automobile")
 - Scénario volontariste (accords internationaux)
 - Maîtrise de l'urbanisme
 - Rattrapage du retard en infrastructures ferroviaires et en modes doux

Évolution 1983-2003 du trafic marchandises à travers les Alpes franco-italiennes



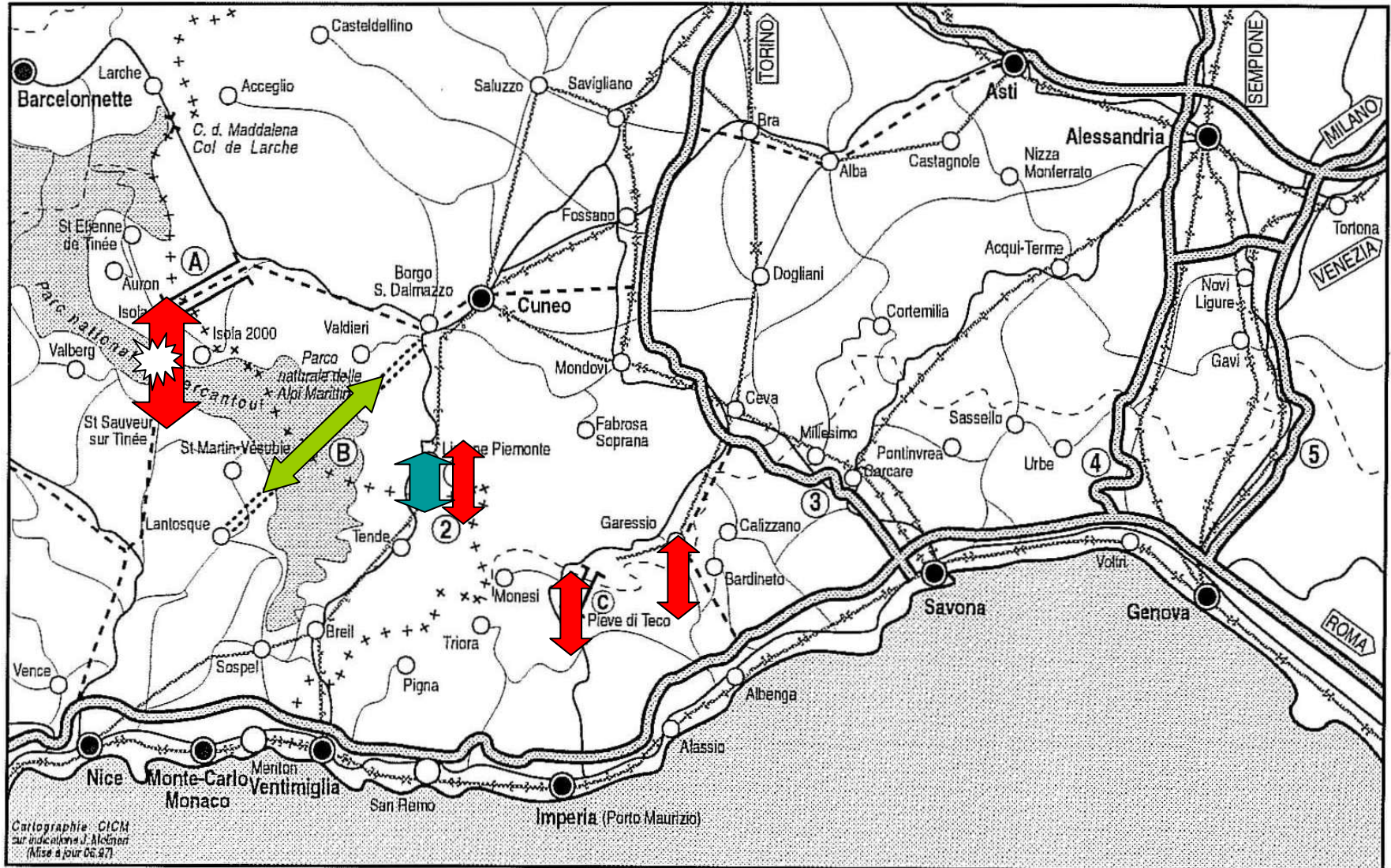
Le contournement (autoroutier) de Nice

1,5 à 3 milliards d'Euros



Traversées maralpines : favoriser la route ?

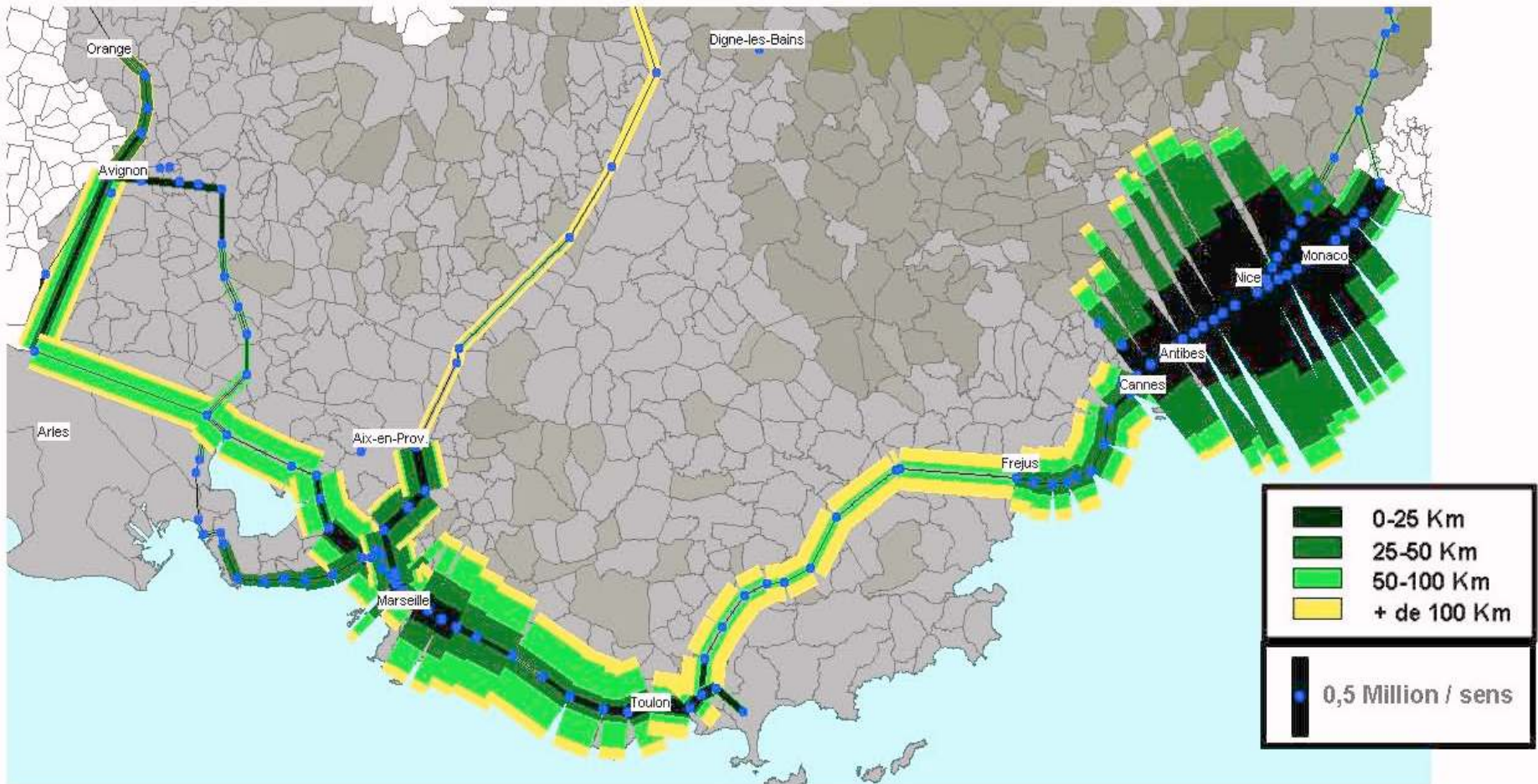
A Projet Mercantour – B Projet ferroviaire – 1 & 2 Col de Tende Fer / Route
C Projet Colle di Nava – C' Projet Albenga-Garessio – 3,4,5 Autoroutes et lignes ferroviaires



Quelles priorités ?

- Que sont devenues les bonnes résolutions ?
 - Motion des élus du SIDELT en faveur de la valorisation des lignes ferroviaires du Col de Tende (22 février 1999) [Nice-Torino en 2 h 30]
- Quelles mesures prendre pour juguler le transit international Poids Lourds ?
- Comment faire face au chaos automobile ?
- Comment mieux desservir la Principauté de Monaco ?

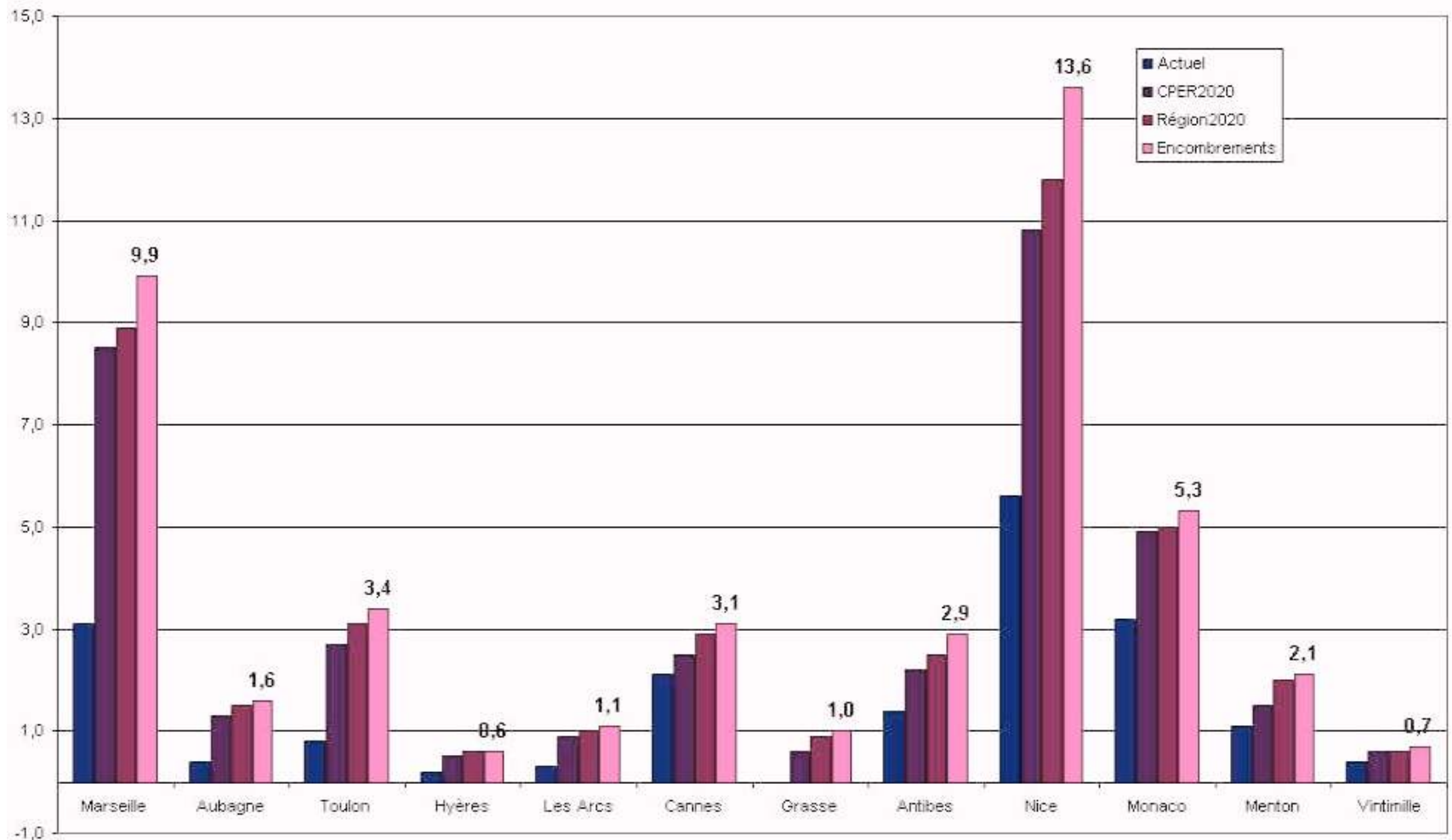
Trafics TER actuels



Voyageurs TER en PACA

Rangs actuels : 1.Nice 2.Monaco 3.Marseille 4.Cannes

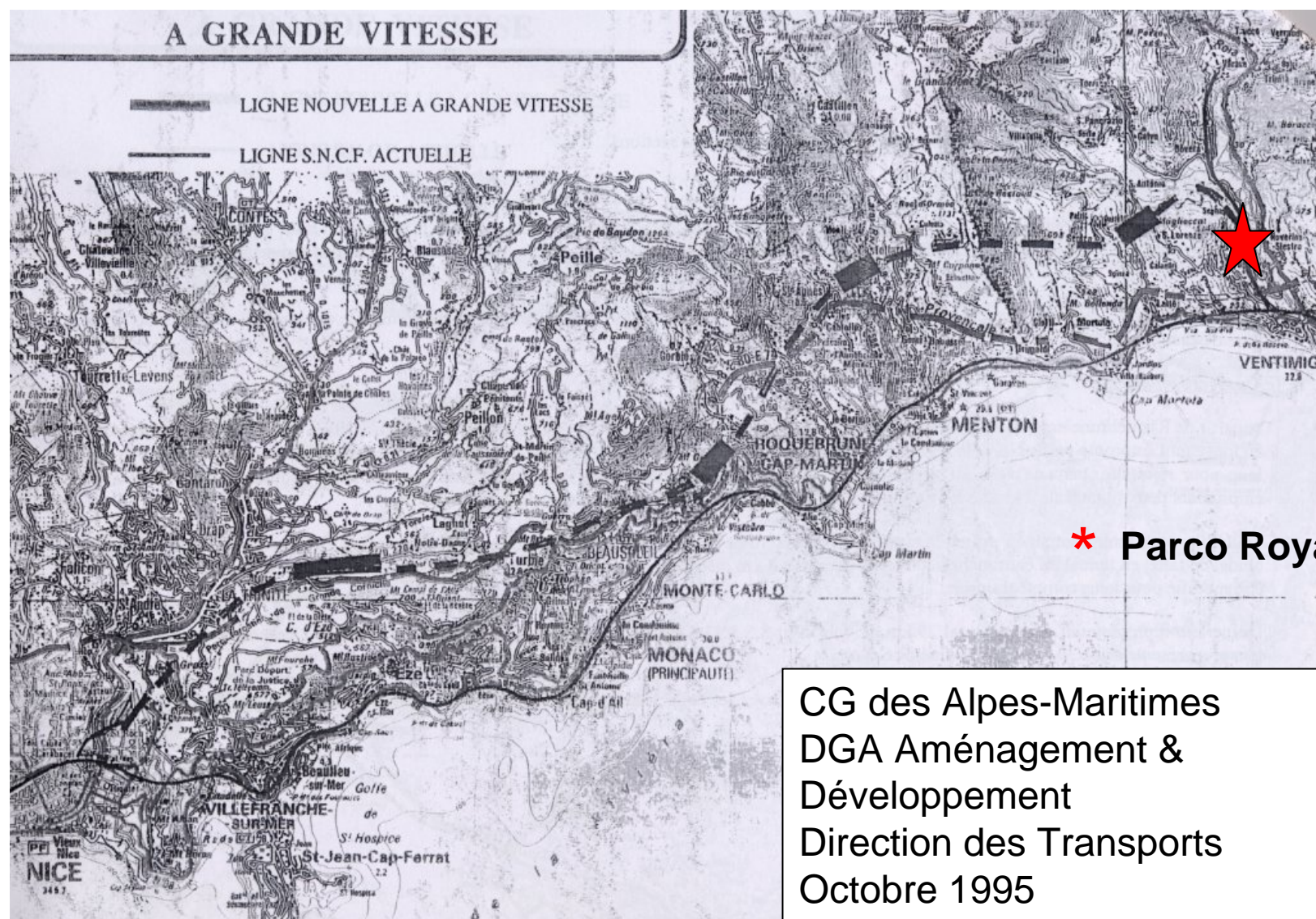
2020 : Nice 13,6 millions voyageurs TER



Traversée et desserte des Alpes-Maritimes Réseau maillé articulé sur La Bocca, Nice & Xxm



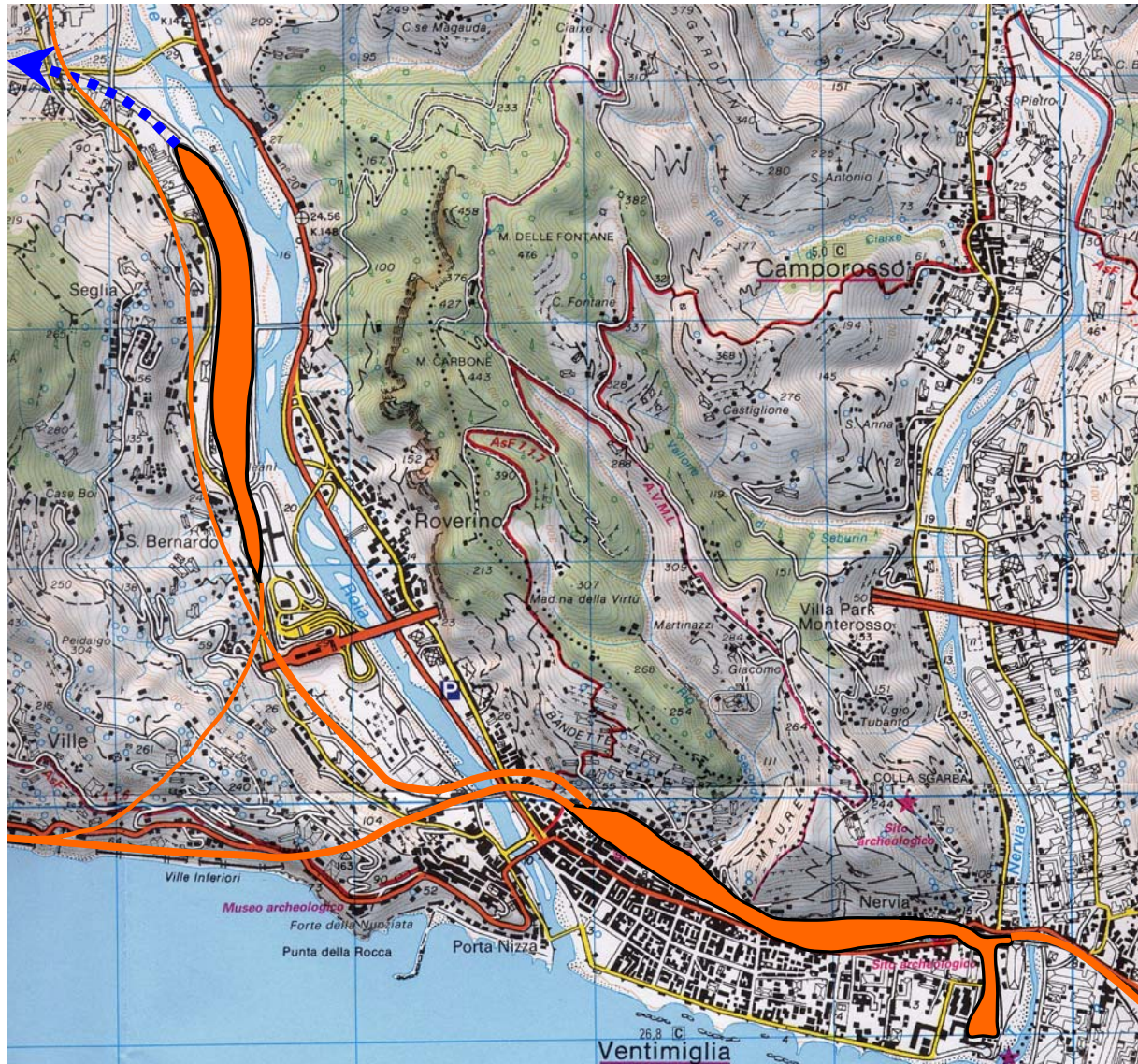
Un tracé proposé en 1995 par le Conseil Général



Emprises ferroviaires de Ventimiglia

Parco Roya

Raccord^t
de
Calendre



Gare
internazionale,
aires de
lavage
et dépôt

Changer de cap en s'adossant au projet LGV-PACA

- Absolue priorité aux investissements d'infrastructure respectueux de l'environnement (traversées N-S et E-W) ["A8_{ter}" et Tende]
- Faire aboutir le projet Interreg Arc méditerranéen lancé par TGV-Paca [Pt. Préfet Leblond]
- Préservation de toutes les emprises existantes (Nice, Beaulieu, Ventimiglia)
- Articuler l'aménagement du littoral et du moyen pays sur les lignes historiques dédiées TER et interrégional [RER azuréen]

Assumer nos engagements internationaux

- **Convention de Rio sur les changements climatiques**
Signée en 1992. Du texte de cette Convention, est découlé le **Protocole de Kyoto** sur la limitation des émissions de gaz à effet de serre ; adopté cinq ans plus tard et entré en vigueur le 16 février 2005
- **Convention sur la protection du milieu marin et du littoral méditerranéen**
Adoptée à Barcelone le 10 juin 1975 ; assortie d'un **Plan d'action pour la Méditerranée (PAM)** ; ratifiée par la France le 16 avril 2001 ; en vigueur le 9 juillet 2004
- **Convention alpine**
Signée en novembre 1995 par tous les pays de l'Arc alpin (dont Monaco) ; entrée en application en France le 15.04.96 et en Italie le 27.03.00 ; **Protocole Transports** signé par la France & l'Italie le 31.10.00