

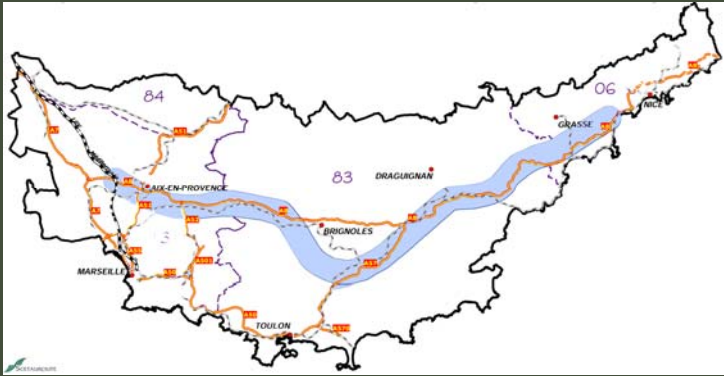
Territoire paysage et environnement de la Ligne Grande Vitesse

Synthèse des enjeux

2005



Nord Arbois - A8 - Nord Toulon - Ouest Nice



Sud Arbois - A8 - Nord Toulon - Ouest Nice



Nord Marseille - Nord Toulon - Ouest Nice



Sur les 20 scénarii étudiés, 3 ont été approfondis à la demande du Comité d'orientation

Ressources : dossiers du maître d'Ouvrage, rencontres avec la DIREN, les communautés d'agglomération et de communes et les visites de terrain.

L'EUROPE







LA REGION

3 UNITES TERRITORIALES

LES UNITES URBAINES





LES UNITES AGRICOLES



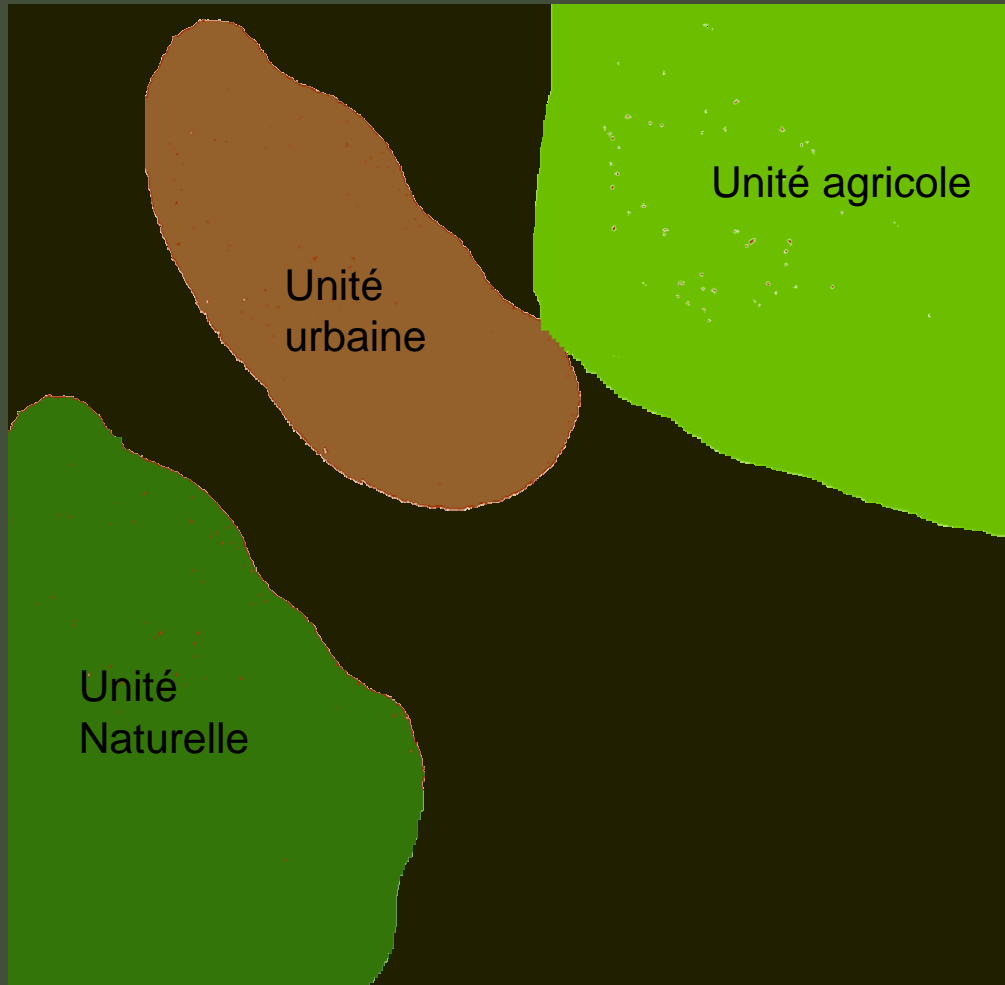
LES UNITES AGRICOLES



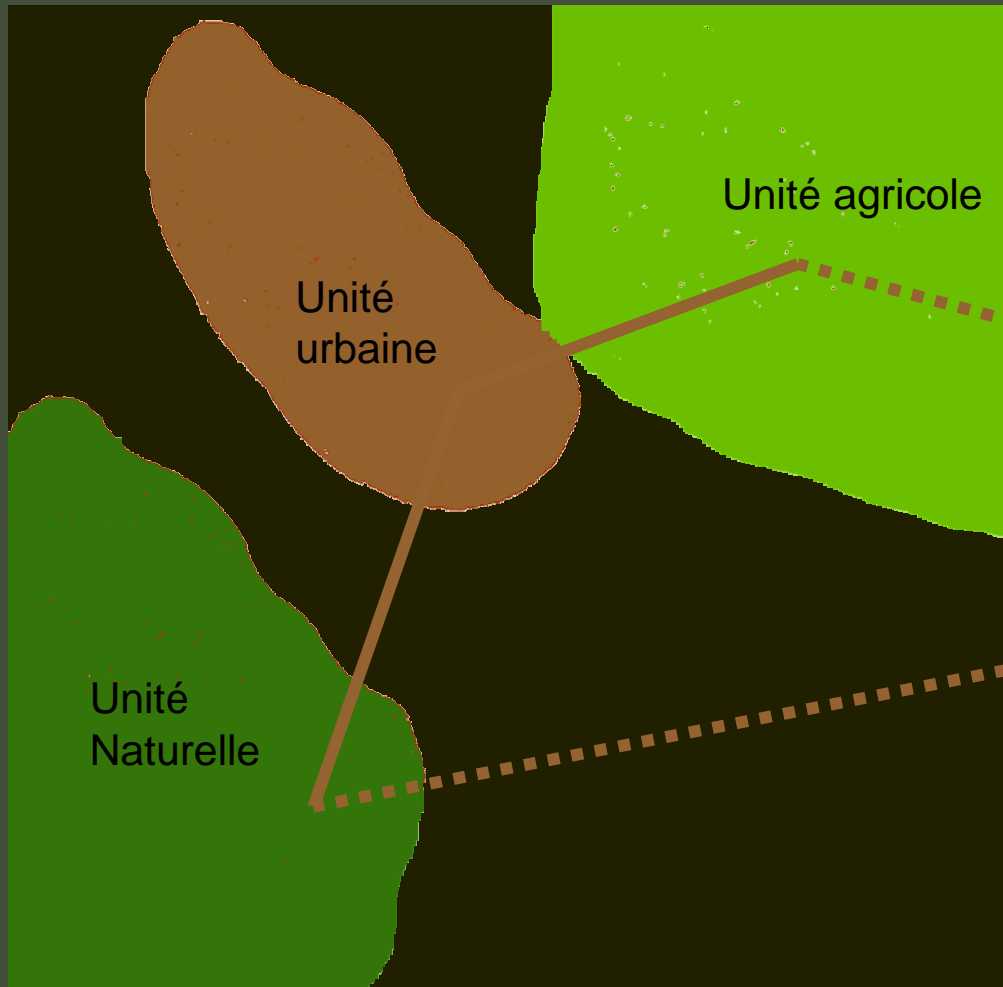
LES UNITES NATURELLES



LES UNITES NATURELLES



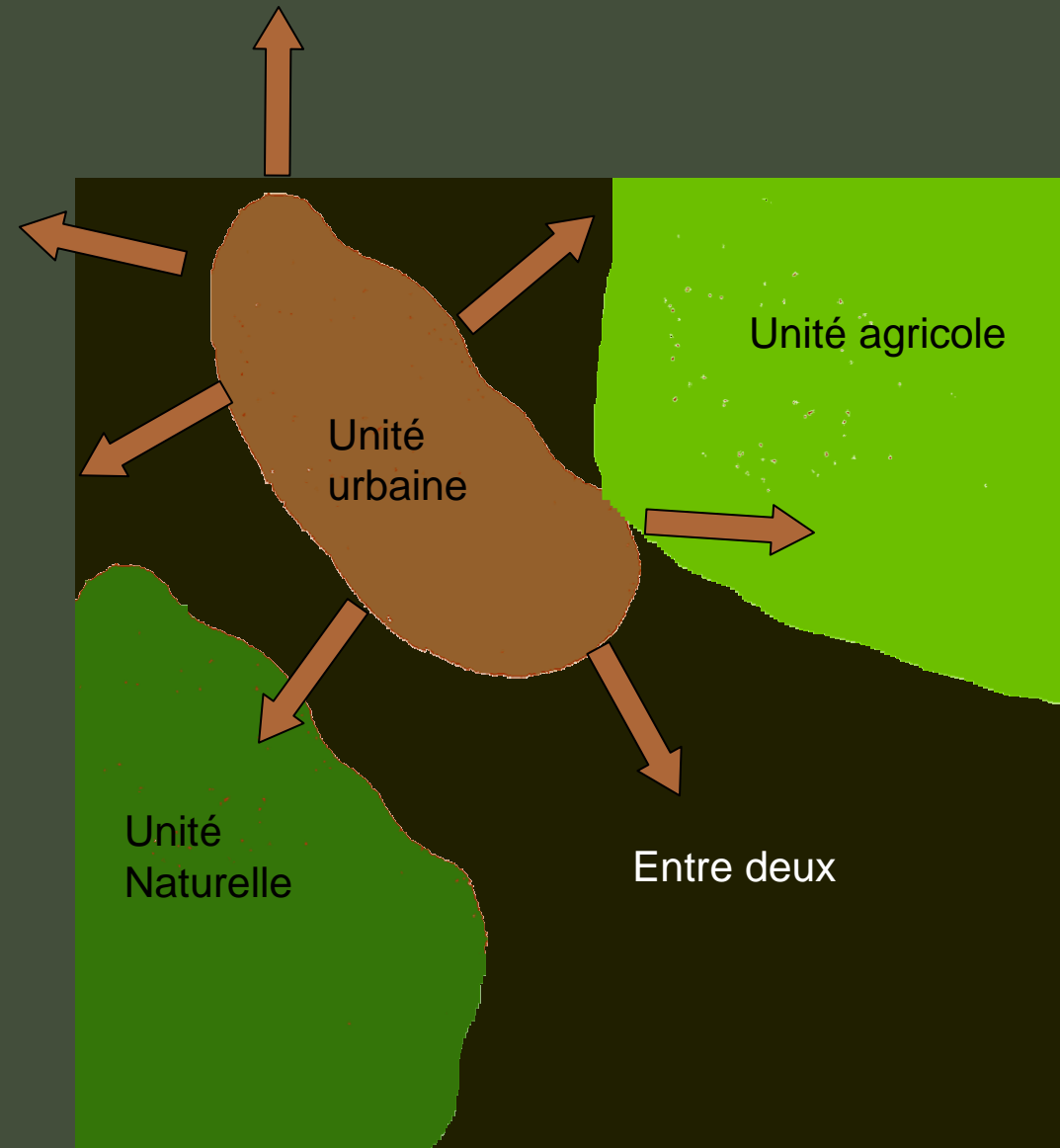
LA VALEUR DES UNITÉS NON URBAINES



LES 3 UNITES ET LES ENTRE DEUX

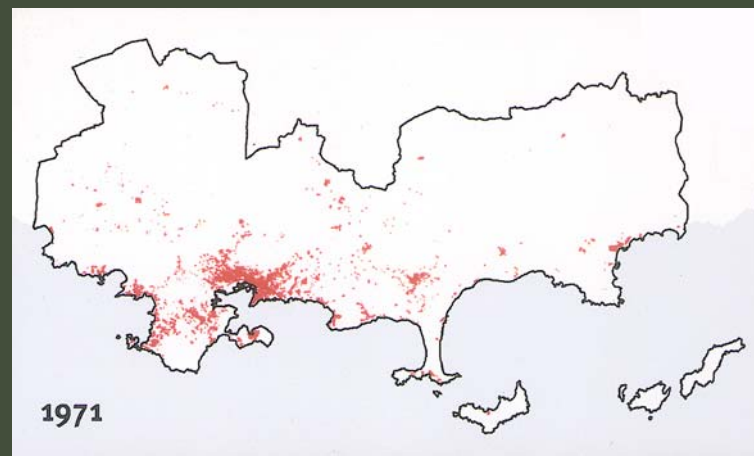
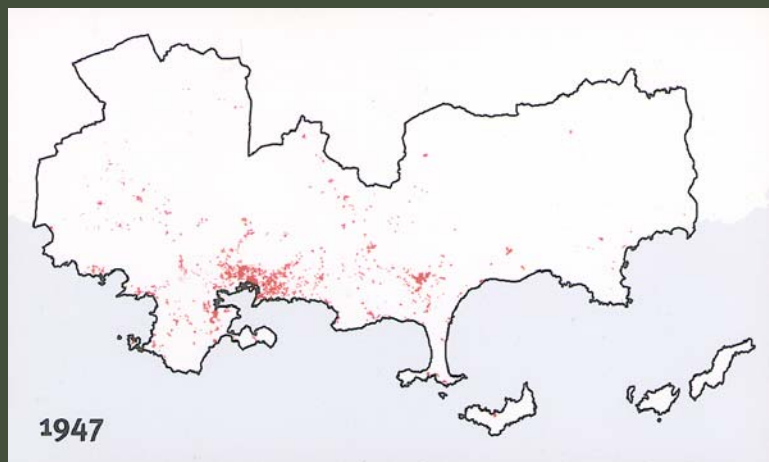


LA PRESSION URBAINE

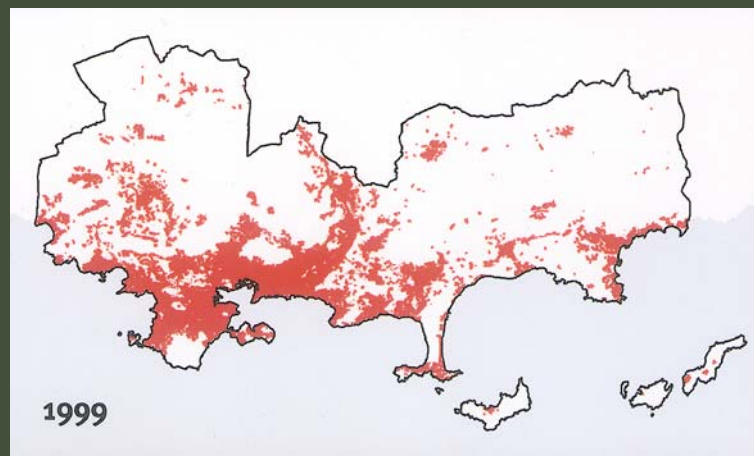
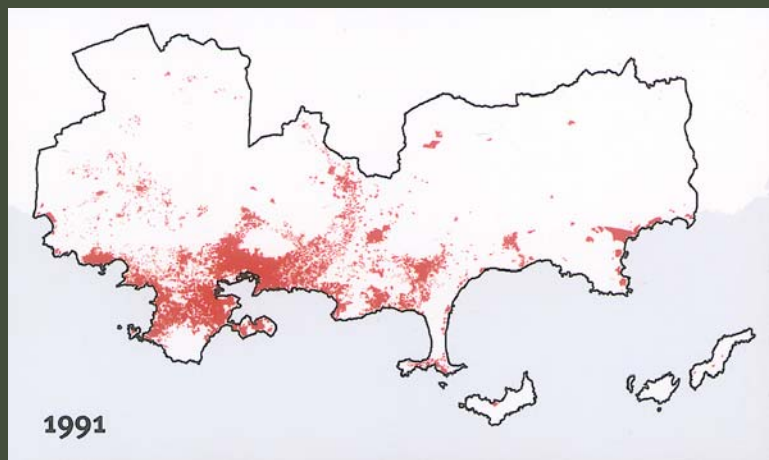




La zone d'activité de Rousset



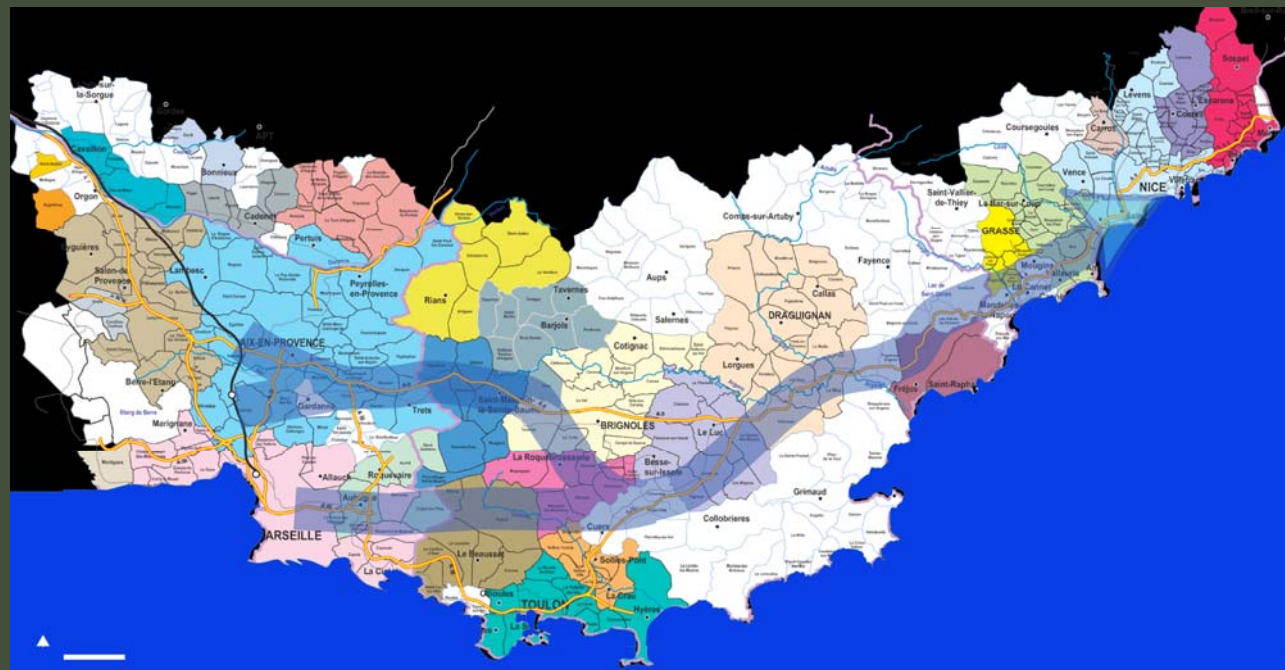
A titre d'exemple, l'aire toulonnaise (source : Agence d'urbanisme de l'aire toulonnaise)







Schémas de Cohérence Territoriaux



Les communautés d'agglomérations

- *Sites classés* : la Ste Victoire, Les calanques, les massifs de Toulon, Les caps du massif des Maures, L'Estérel,
- *Projet d'intérêt Général* PIG: L'Arbois, Les Maures
- *Parc Naturel National en projet* : les Calanques
- *Parc Naturel Régional en projet* : La Ste Baume

LES PROTECTIONS REGLEMENTAIRES

- *Sites classés en projet* : l'Estérel Nord, La Ste Baume, Le Concors, L'Arbois, La plaine des Maures
- *Réserve Naturelle en projet* : La plaine des Maures
- *pSIG* : Calanques, Ste Victoire, Etoile, Ste Baume, Les Maures, Estérel,



