



Réunion du 07/04/2005 à Mouans - Sartoux

LGV PACA

**La prise en compte de l'environnement
dans la conduite du projet**

L 'environnement : une préoccupation constante

- **Un processus progressif étalé sur plusieurs années**
- **Des grands enjeux aux impacts détaillés**
- **Un processus itératif où la concertation tient une place prépondérante**



L 'environnement : une préoccupation constante

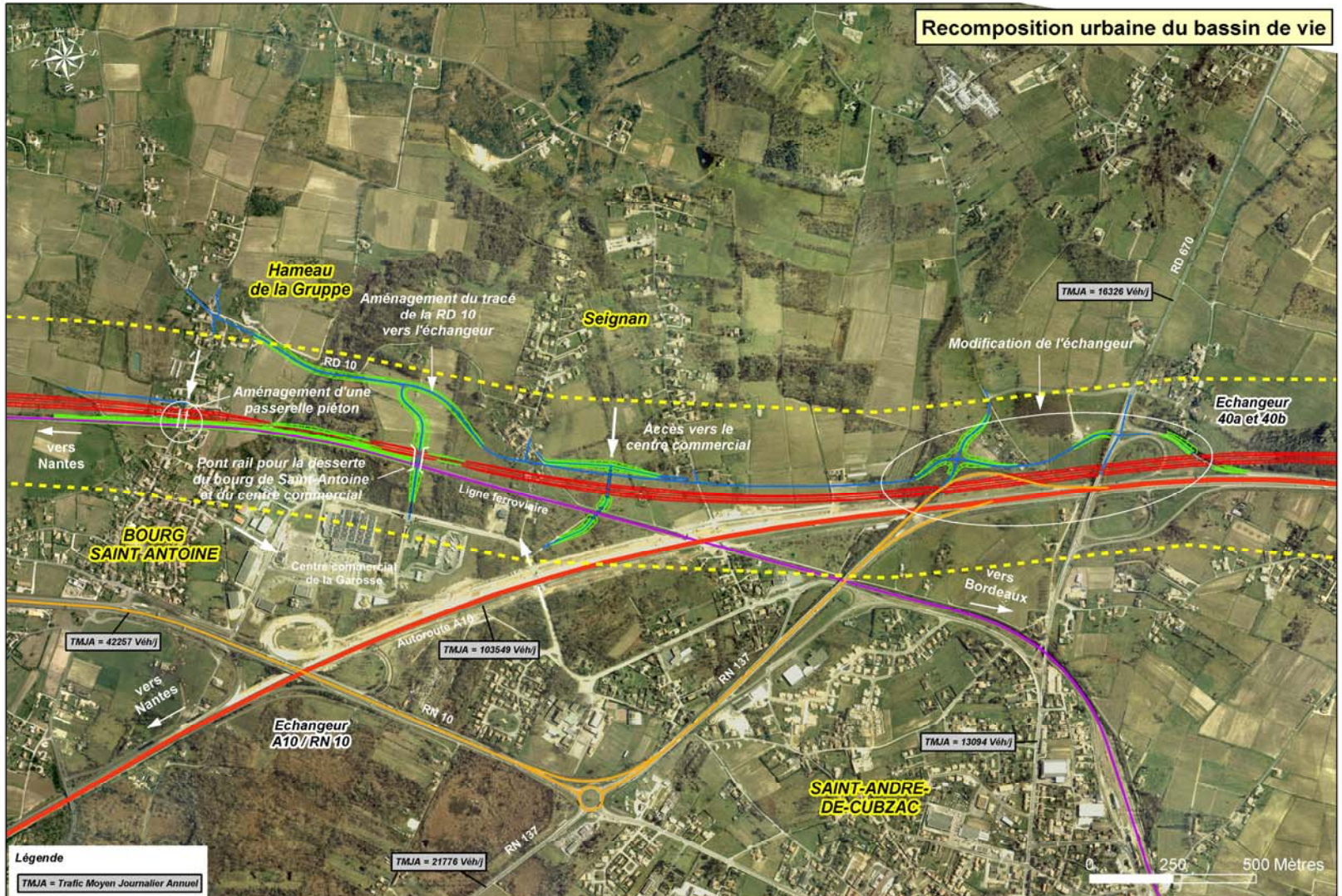
- **Débat public : les grands enjeux et le cahier des charges du projet**
- **Études préliminaires : définition du couloir de passage de 1000 m**
- **Étude d 'avant-projet sommaire : définition du couloir de passage de 500 m**

L 'environnement : une préoccupation constante

- **Débat public : les grands enjeux et le cahier des charges du projet**
- **Études préliminaires : définition du couloir de passage de 1000 m**
- **Étude d 'avant-projet sommaire : définition du couloir de passage de 500 m**

L 'environnement : une préoccupation constante

- **Débat public : les grands enjeux et le cahier des charges du projet**
- **Études préliminaires : définition du couloir de passage de 1000 m**
- **Étude d 'avant-projet sommaire : définition du couloir de passage de 500 m**



L 'environnement : une préoccupation constante

- **L'enquête préalable à la DUP : une phase clé de consultation du public**
- **L 'APD : une phase d 'optimisation technique et environnementale du projet avant les travaux**
- **Un plan de management environnemental pendant les travaux**
- **Un bilan après mise en service (LOTI)**

