



Réunion du 07/04/2005 à Mouans - Sartoux

**Retour d'expérience de la LGV Méditerranée
entre Avignon et Marseille**

Milieux naturels

- Compensations d'espaces écologiques et récréation de mares → milieux humides associés à la Durance,



Milieus naturels

- Éloignement du tracé et aménagements spécifiques écologiques → massif de la Barben / Aigle de Bonelli
- Clôture de la LGV et passages pour la faune → massif de l'Arbois



Retour d'expérience de la LGV Méditerranée

Ressource en eau

Création d'ouvrages hydrauliques pour assurer la transparence de la LGV =
3 viaducs + 60 ouvrages de décharges pour les crues de la Durance,



Ouvrage de décharge sur la LGV Méditerranée



Les ouvrages hydrauliques de la Durance et la régulation des débits





Ressource en eau

- Financement de la création d'un captage AEP = mesure préventive en cas de pollution accidentelle,
- Démarche spécifique pour éviter ou compenser l'assèchement de puits en phase travaux.

Nuisances sonores

- Optimisation du tracé = évitement des habitations,
- Prise en compte des bâtiments sensibles = hôpital Saint Martin à Avignon,
- Protections acoustiques à la source = environ 20km de merlons et d'écrans sur 90 km de voie entre Avignon et Marseille



Merlon le long de la LGV Méditerranée

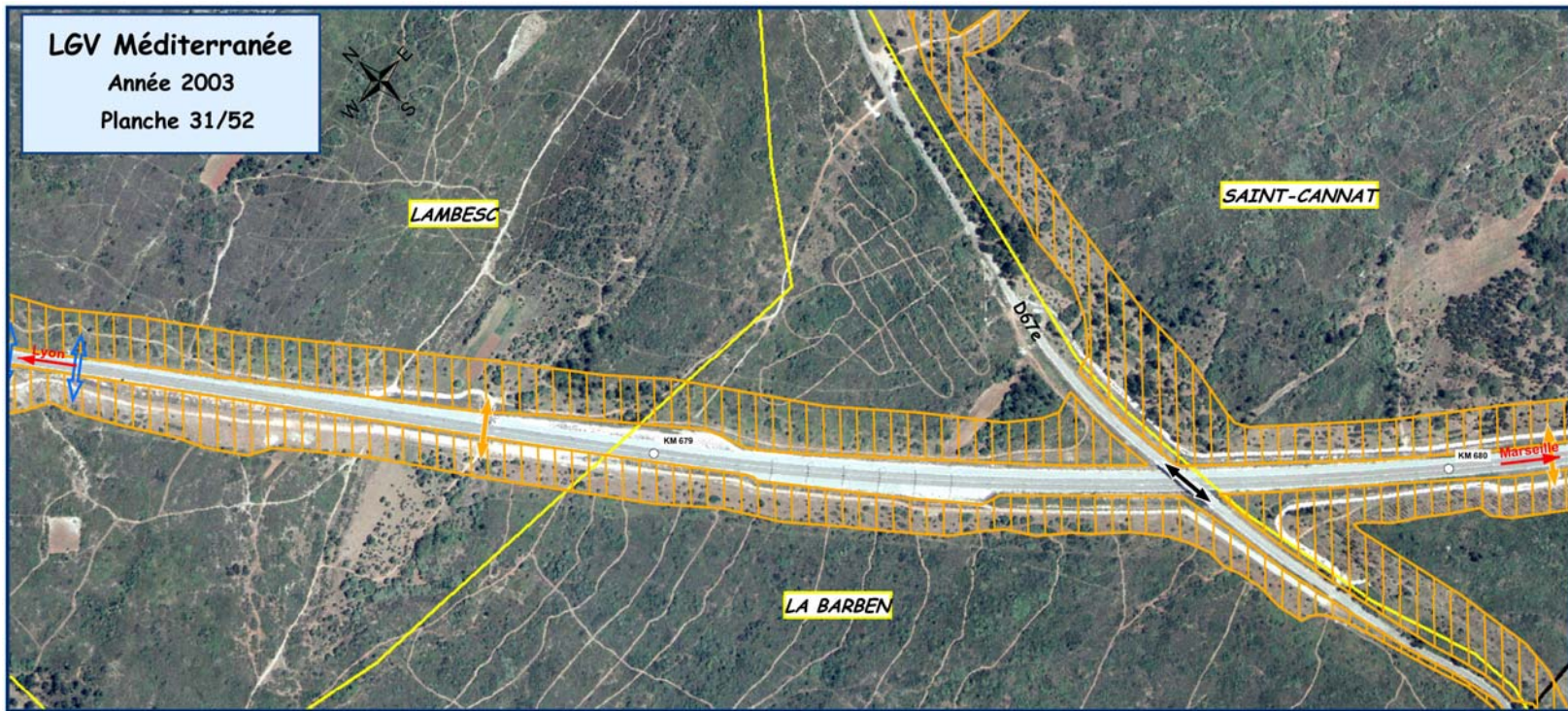


Les protections acoustiques à la source



Risques incendies

- Concertation étroite avec le SDIS et l'ONF concernant la création des pistes d'accès à la LGV,
- Réalisation de ponts réservés aux véhicules incendies,
- Opérations de débroussaillage



Retour d'expérience de la LGV Méditerranée

Enseignements pour le maître d'ouvrage

- Écouter tous les acteurs concernés : élus, associations, riverains, agriculteurs, ...
- Lancer des analyses spécifiques auprès d'experts reconnus et indépendants,
- Définir des protocoles et des actions en collaboration avec les personnes intéressées sur des critères acceptés de tous.



Réunion du 07/04/2005 à Mouans Sartoux

**Retour d'expérience de la LGV Méditerranée
entre Avignon et Marseille**



Emprise de l'infrastructure

Le franchissement de la Durance et la prise en compte du captage AEP

Travaux

- Base travaux
- Installation de chantier
- Dépôt

Ressource en eau

- Bassin de traitement des eaux
- Ouvrage de décharge
- Rétablissement hydraulique
- Ouvrage hydraulique
- Mesure spécifique

Milieu Naturel

- Mesures incendies
- Passage faune
- Mesure spécifique



Milieu Humain

- Rétablissement ferroviaire
- Rétablissement routier
- Merlon acoustique
- Ecran acoustique
- Passage mixte
- Mesure spécifique

Agriculture

- Rétablissement agricole

Paysage

- Aménagement paysager
- Mesure spécifique



Emprise de l'infrastructure

Le franchissement de la Durance et la prise en compte du captage AEP

Travaux

- Base travaux
- Installation de chantier
- Dépôt

Ressource en eau

- Bassin de traitement des eaux
- Ouvrage de décharge
- Rétablissement hydraulique
- Ouvrage hydraulique
- Mesure spécifique

Milieu Naturel

- Mesures incendies
- Passage faune
- Mesure spécifique



Milieu Humain

- Rétablissement ferroviaire
- Rétablissement routier
- Merlon acoustique
- Ecran acoustique
- Passage mixte
- Mesure spécifique

Agriculture

- Rétablissement agricole

Paysage

- Aménagement paysager
- Mesure spécifique



Emprise de l'infrastructure

Le franchissement de la Durance et la prise en compte du captage AEP

Travaux

- Base travaux
- Installation de chantier
- Dépôt

Ressource en eau

- Bassin de traitement des eaux
- Ouvrage de décharge
- Rétablissement hydraulique
- Ouvrage hydraulique
- Mesure spécifique

Milieu Naturel

- Mesures incendies
- Passage faune
- Mesure spécifique



Milieu Humain

- Rétablissement ferroviaire
- Rétablissement routier
- Merlon acoustique
- Ecran acoustique
- Passage mixte
- Mesure spécifique

Agriculture

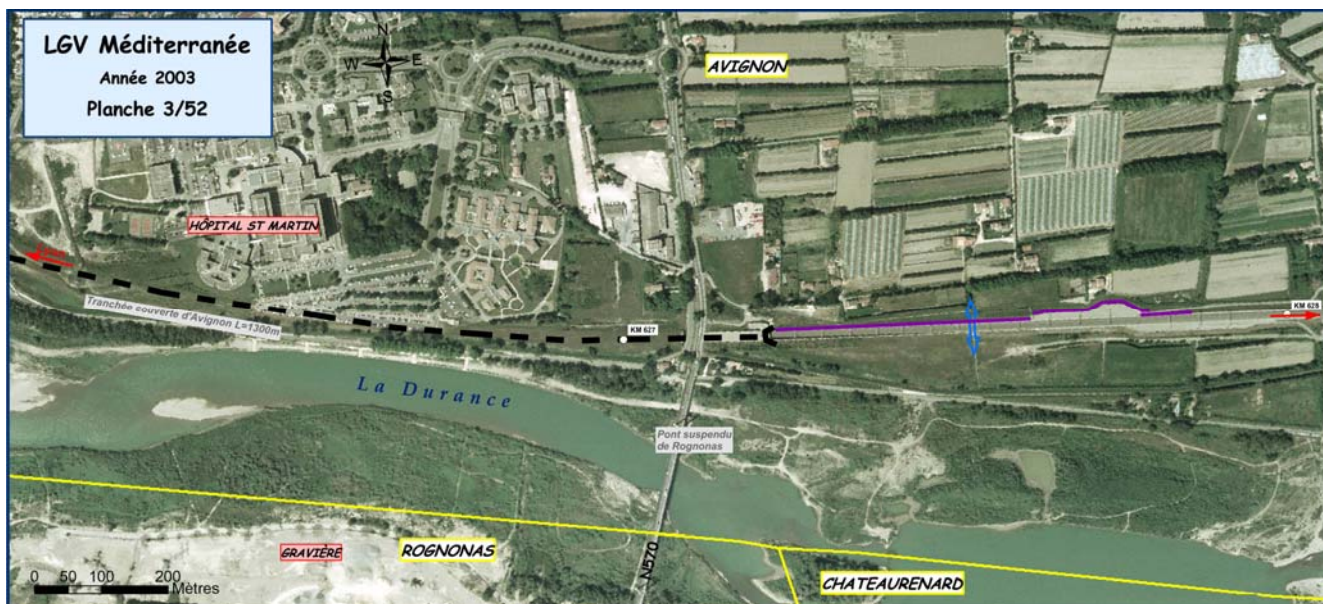
- Rétablissement agricole

Paysage

- Aménagement paysager
- Mesure spécifique



La protection de l'hôpital Saint Martin



Emprise de l'infrastructure

- Travaux**
- Base travaux
 - Installation de chantier
 - Dépôt

- Ressource en eau**
- Bassin de traitement des eaux
 - Ouvrage de décharge
 - Rétablissement hydraulique
 - Ouvrage hydraulique
 - Mesure spécifique

- Milieu Naturel**
- Mesures incendies
 - Passage faune
 - Mesure spécifique

Milieu Humain

- Rétablissement ferroviaire
- Rétablissement routier
- Merlon acoustique
- Ecran acoustique
- Passage mixte
- Mesure spécifique

Agriculture

- Rétablissement agricole

Paysage

- Aménagement paysager
- Mesure spécifique