

Les études d'environnement menées par RFF en vue du débat public

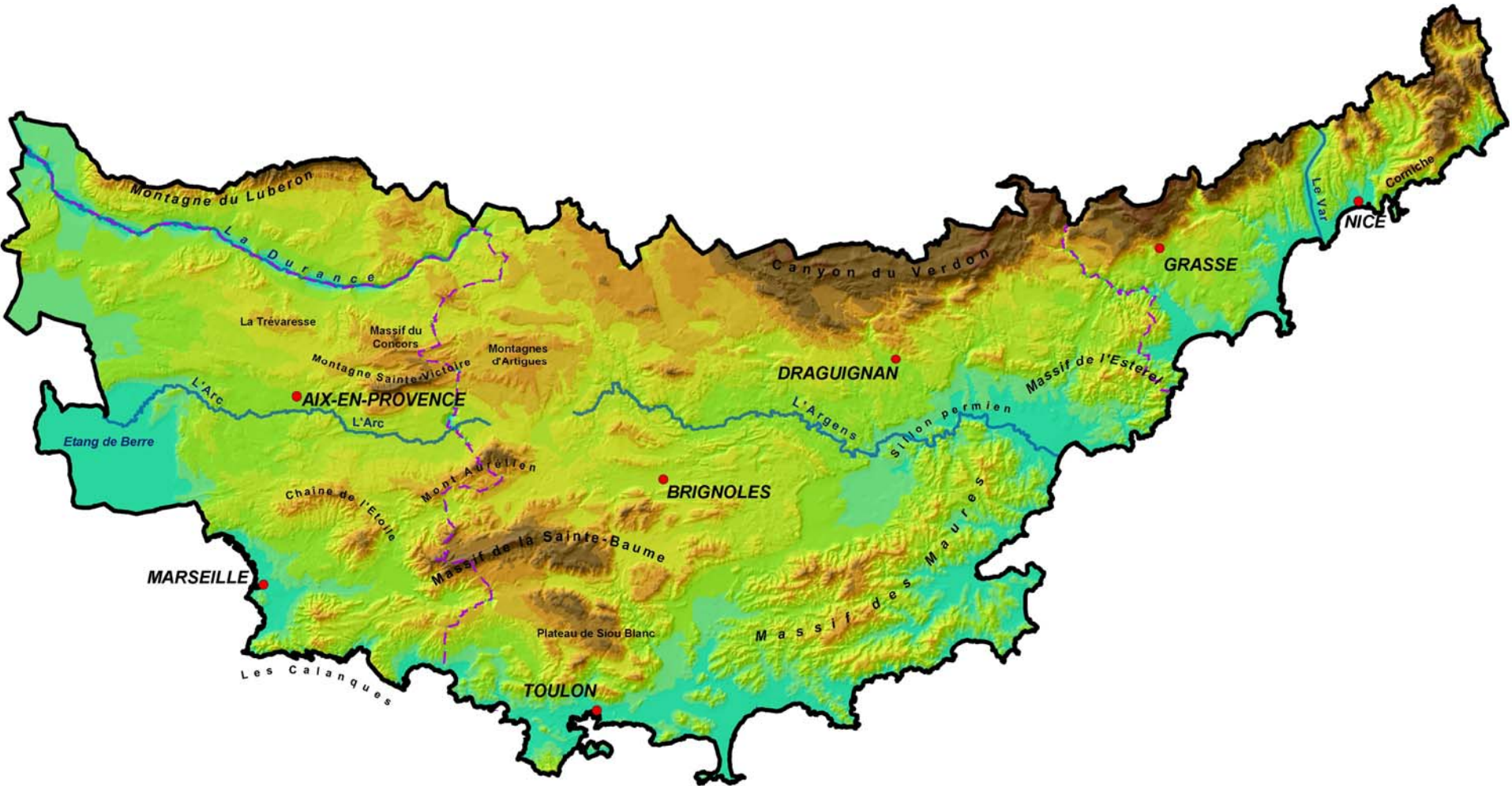
Réunion du 07/04/2005 à Mouans Sartoux



Les études d'environnement menées en vue du débat public

1. Une analyse des enjeux de l'environnement sur une vaste aire d'étude

Les études d'environnement menées en vue du débat public

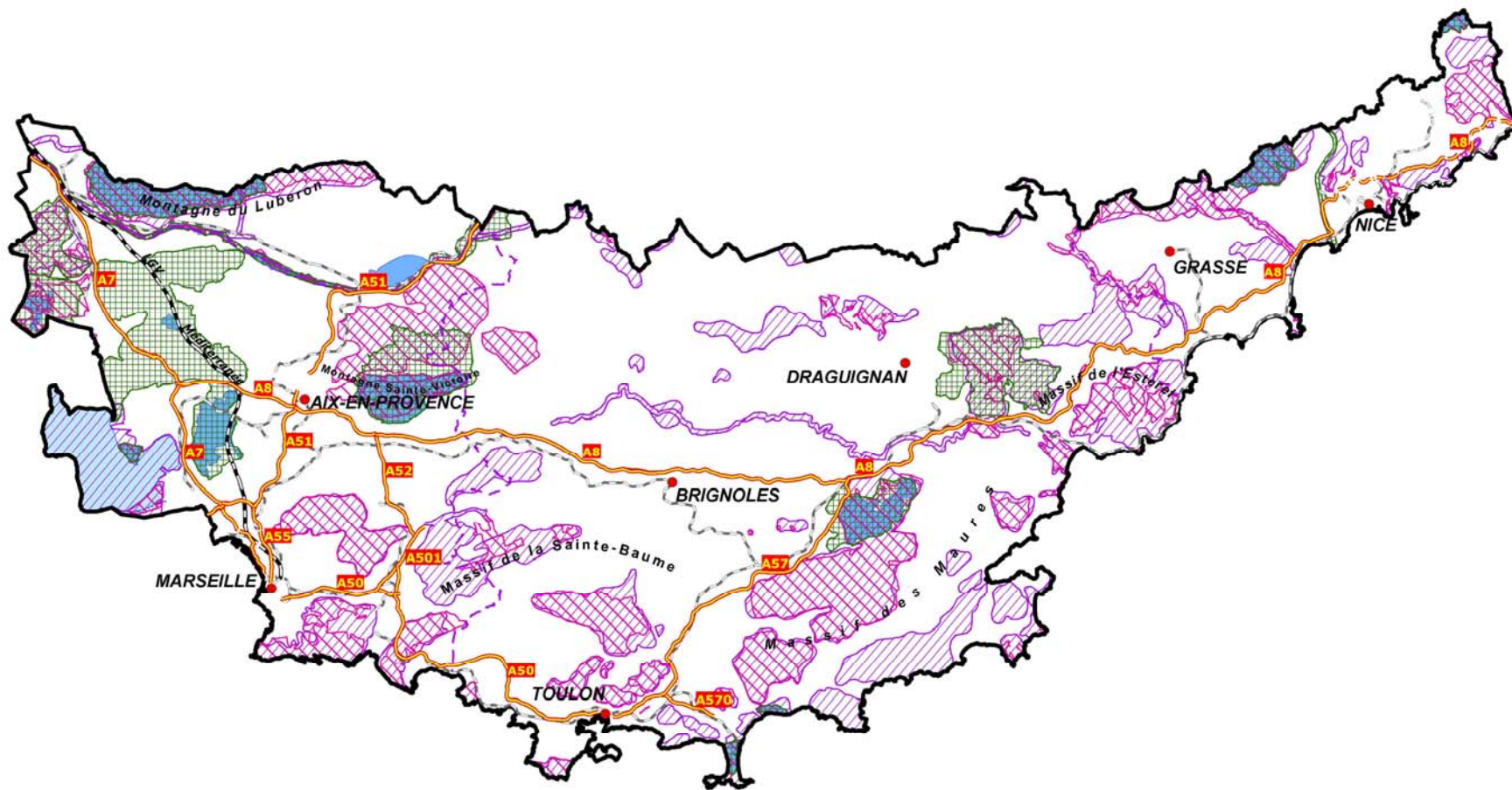




Les études d'environnement menées en vue du débat public

5 thèmes abordés






- Ressource en eau
- Milieu naturel
- Milieu humain
- Agriculture et sylviculture
- Paysage et patrimoine





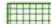

0 5 10 20 30 40 50 Kilomètres

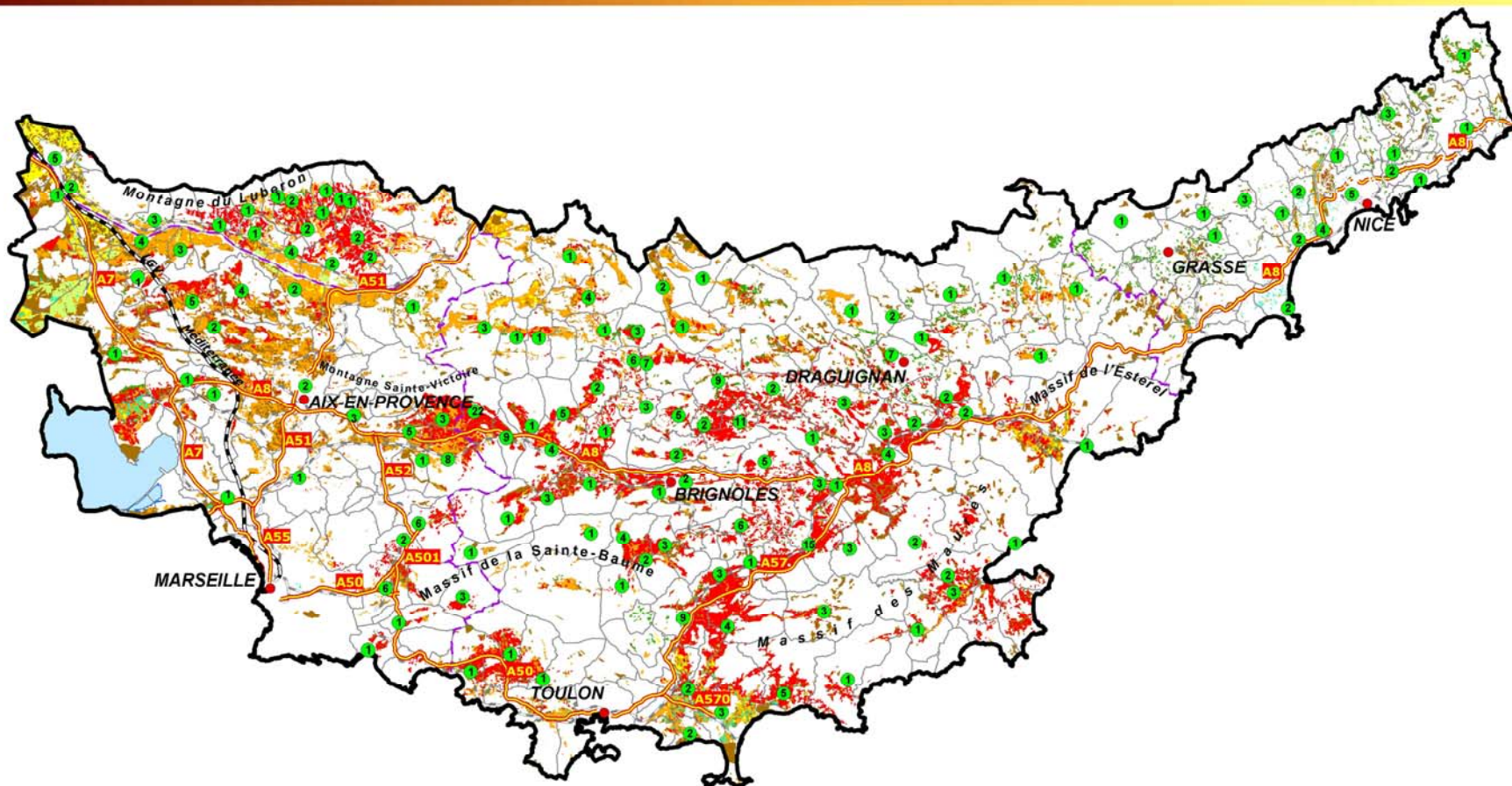
Document élaboré par SCETAUROUTE

LEGENDE :

-  Aire d'étude
-  Préfectures et sous-préfectures
-  Limites départementales
-  Autoroutes
-  Voies ferrées

Réseau Natura 2000

-  Zones de Protection Spéciales
-  Zones Spéciales de Conservation
-  Zones d'Importance pour la Conservation des Oiseaux
-  Proposition de Sites d'Importance Communautaire
-  Sites éligibles Natura 2000



LEGENDE :

- Aire d'étude
- Préfectures et sous-préfectures
- Limites départementales
- Limites communales
- Autoroutes
- Voies ferrées

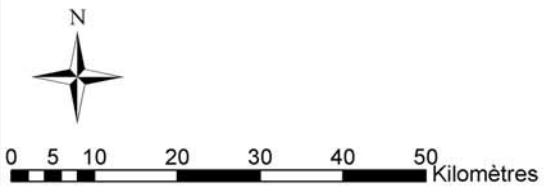
Différentes cultures :

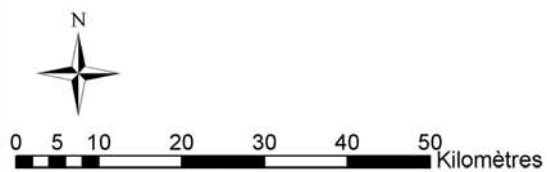
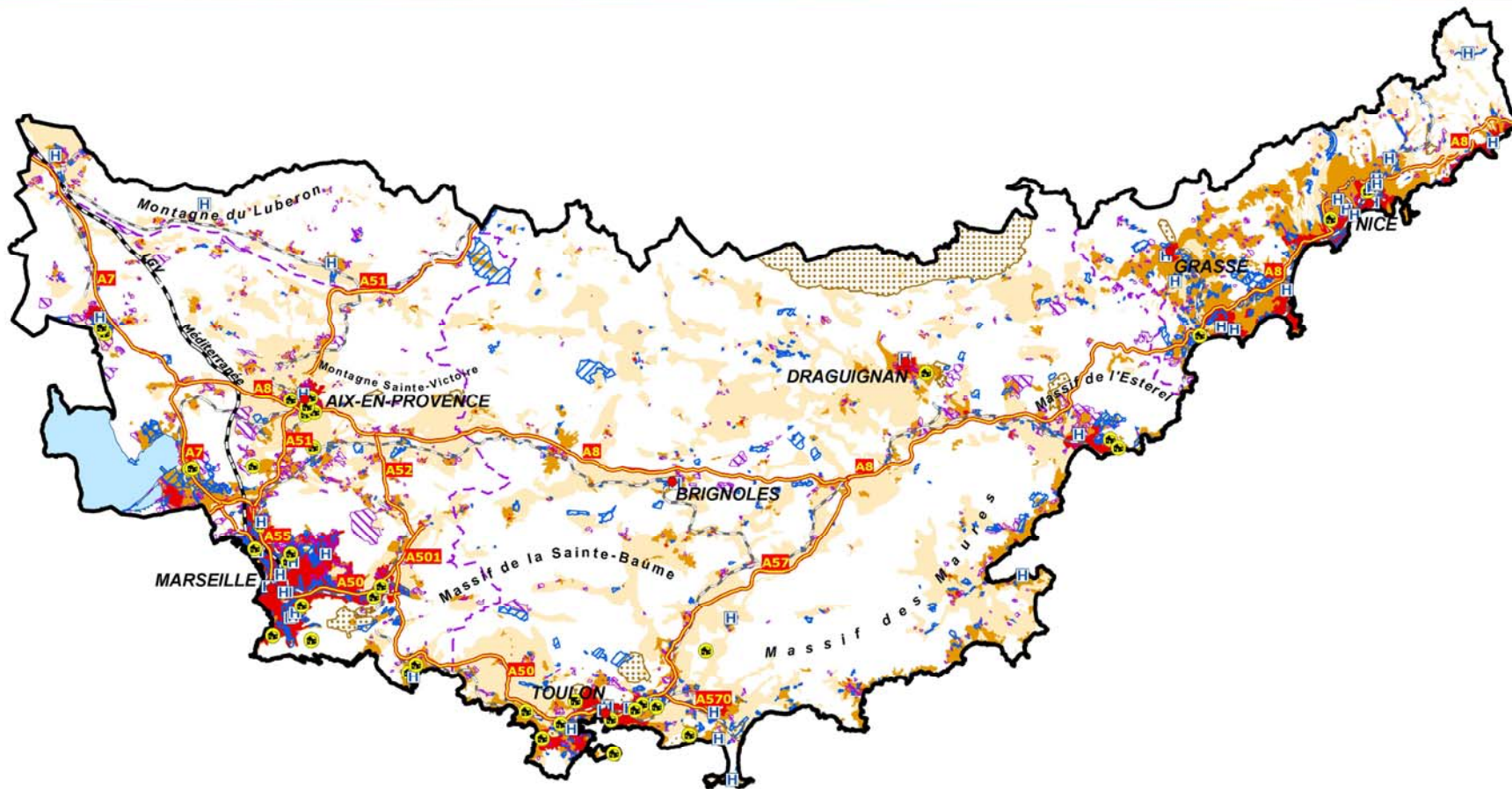
- Zones à forte densité de serres (parcelle > à 5 ha)
- Terres arables (parcelle > à 5 ha)
- Vignobles (parcelle > à 5 ha)
- Vergers et petits fruits (parcelle > à 5 ha)
- Oliveraies (parcelle > à 5 ha)

- Prairies (parcelle > à 5 ha)
- Terres agricoles (type de cultures non différenciées)

Mesures agri-environnementales :

- Nombre de Contrats Territoriaux d'Exploitations par commune

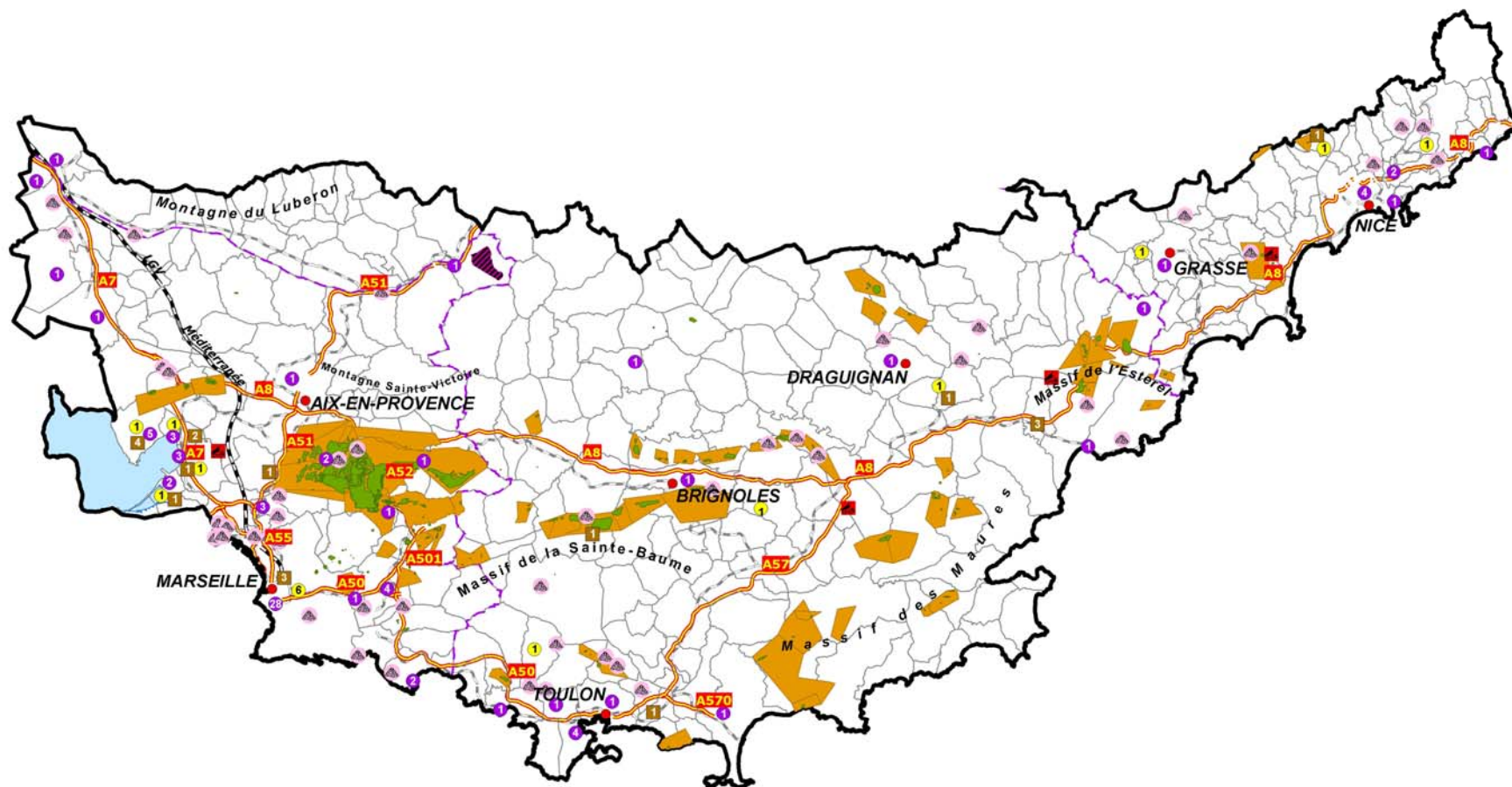




Document élaboré par SCETAUROUTE

LEGENDE :		Type d'habitat :		Equipements publics :	
	Aire d'étude		Habitat aggloméré (bâti > 200 unités au km ²)		Zones d'urbanisation future (hors activité)
	Préfectures et sous-préfectures		Habitat dense (bâti compris entre 100 et 200 unités au km ²)		Zones d'activités
	Limites départementales		Habitat diffus (bâti compris entre 15 et 100 unités au km ²)		Terrains militaires
	Autoroutes		Habitat isolé (bâti < 15 unités au km ²)		Hôpitaux
	Voies ferrées				Etablissements d'enseignements (superficie > 10 ha)

Sources : Scan - Orthophoto (IGN), DDE, BD Carto (IGN)



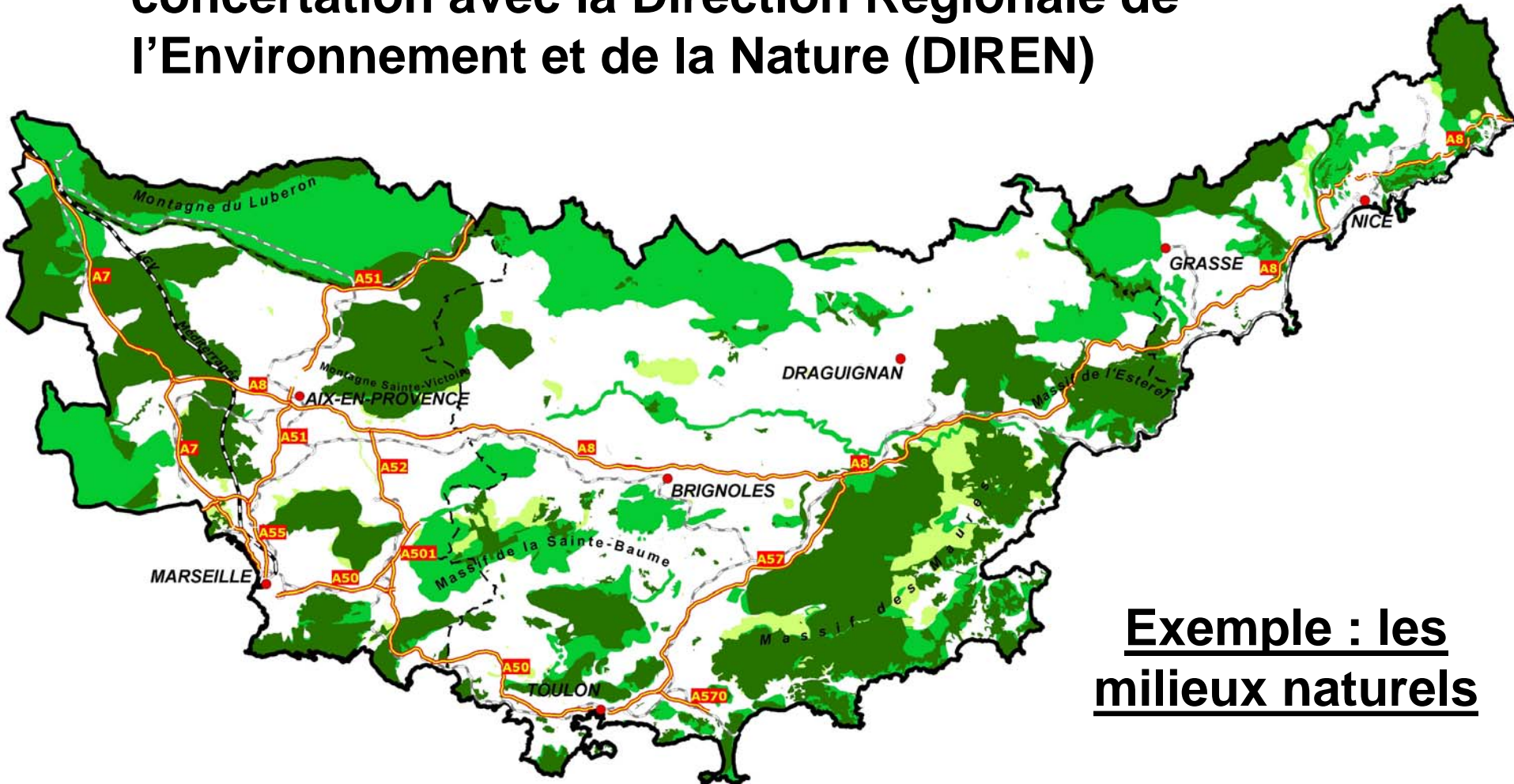
Document élaboré par SCETAUROUTE

LEGENDE :

- | | | |
|---------------------------------|---|---|
| Aire d'étude | Centres d'Enfouissement Technique | Nombre par commune : |
| Préfectures et sous-préfectures | Carrières | Sites SEVESO (seuil haut) |
| Limites départementales | Périmètres de concessions minières | Silos de céréales soumis à autorisation |
| Limites communales | Zones de travaux souterrains (mines et carrières) | Sols pollués |
| Autoroutes | C.E.A. de Cadarache | |
| Voies ferrées | | |

Les études d'environnement menées en vue du débat public

Une hiérarchisation des enjeux pour chaque thème en concertation avec la Direction Régionale de l'Environnement et de la Nature (DIREN)



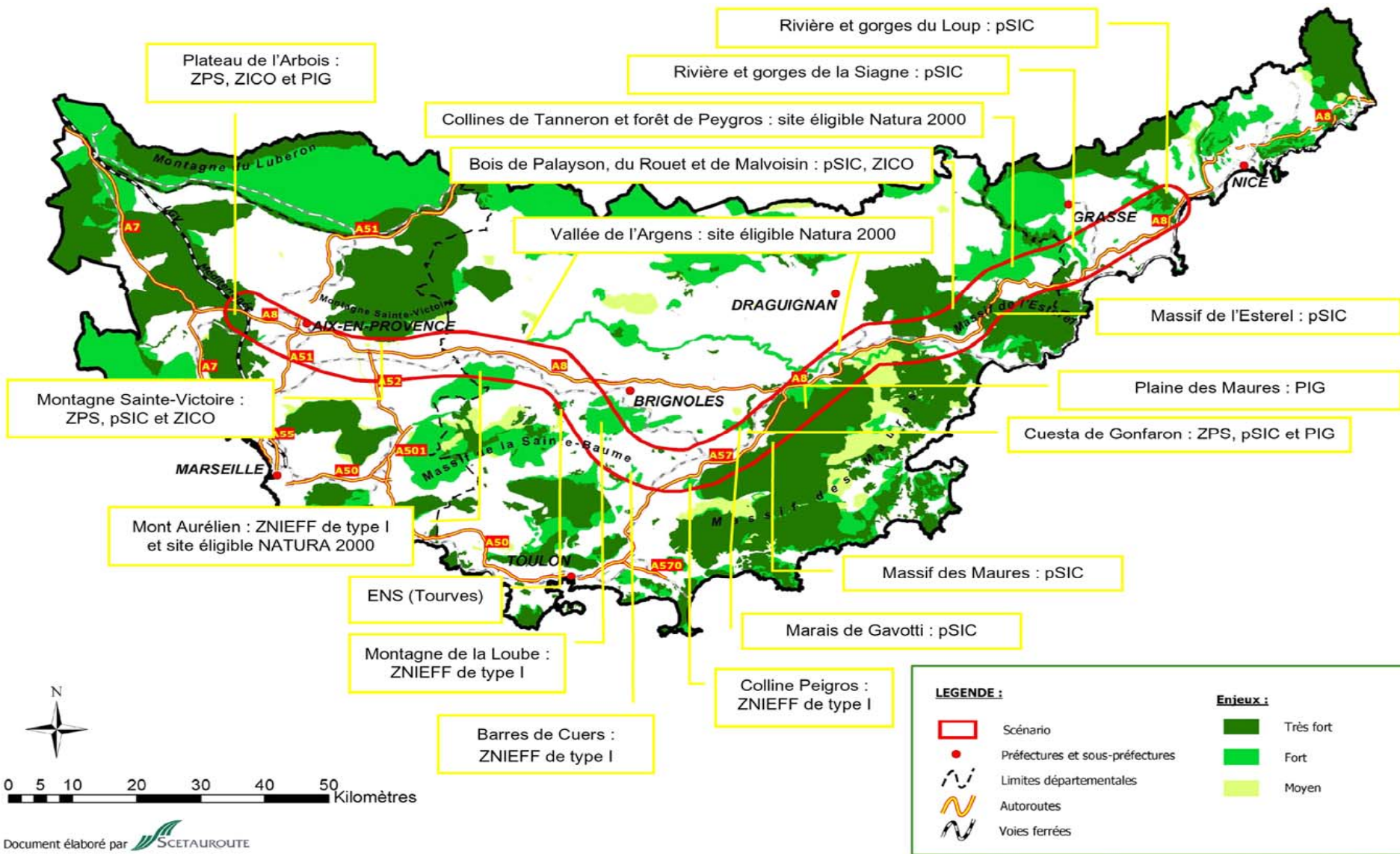
Exemple : les
milieux naturels



Les études d'environnement menées en vue du débat public

2. Une analyse synthétique des enjeux d'environnement pour chacun des scénarios étudiés

Les études d'environnement menées en vue du débat public

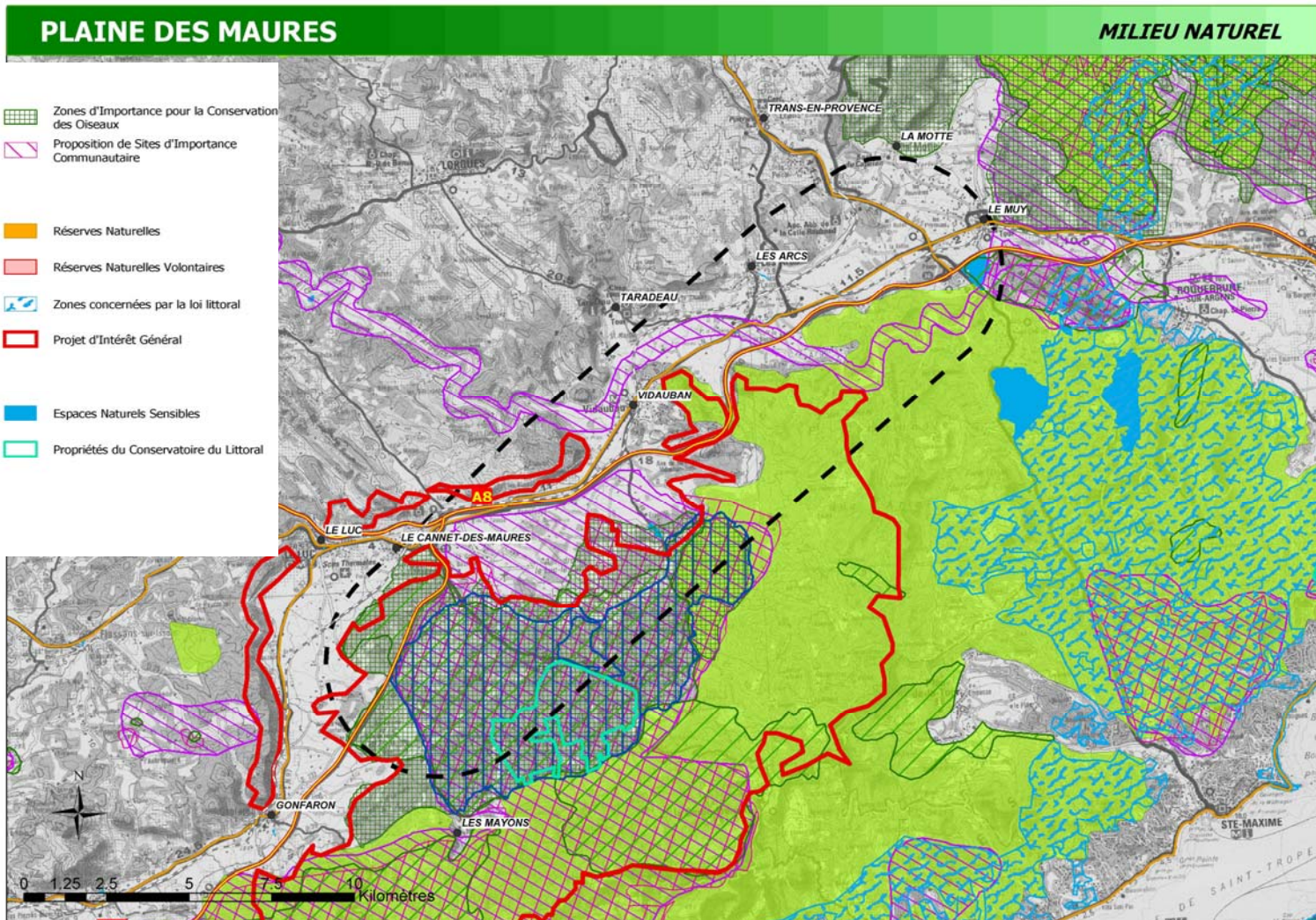


3. Une analyse détaillée des enjeux environnementaux :

- pour chaque thème de l'environnement analysé**
- à une échelle plus précise**

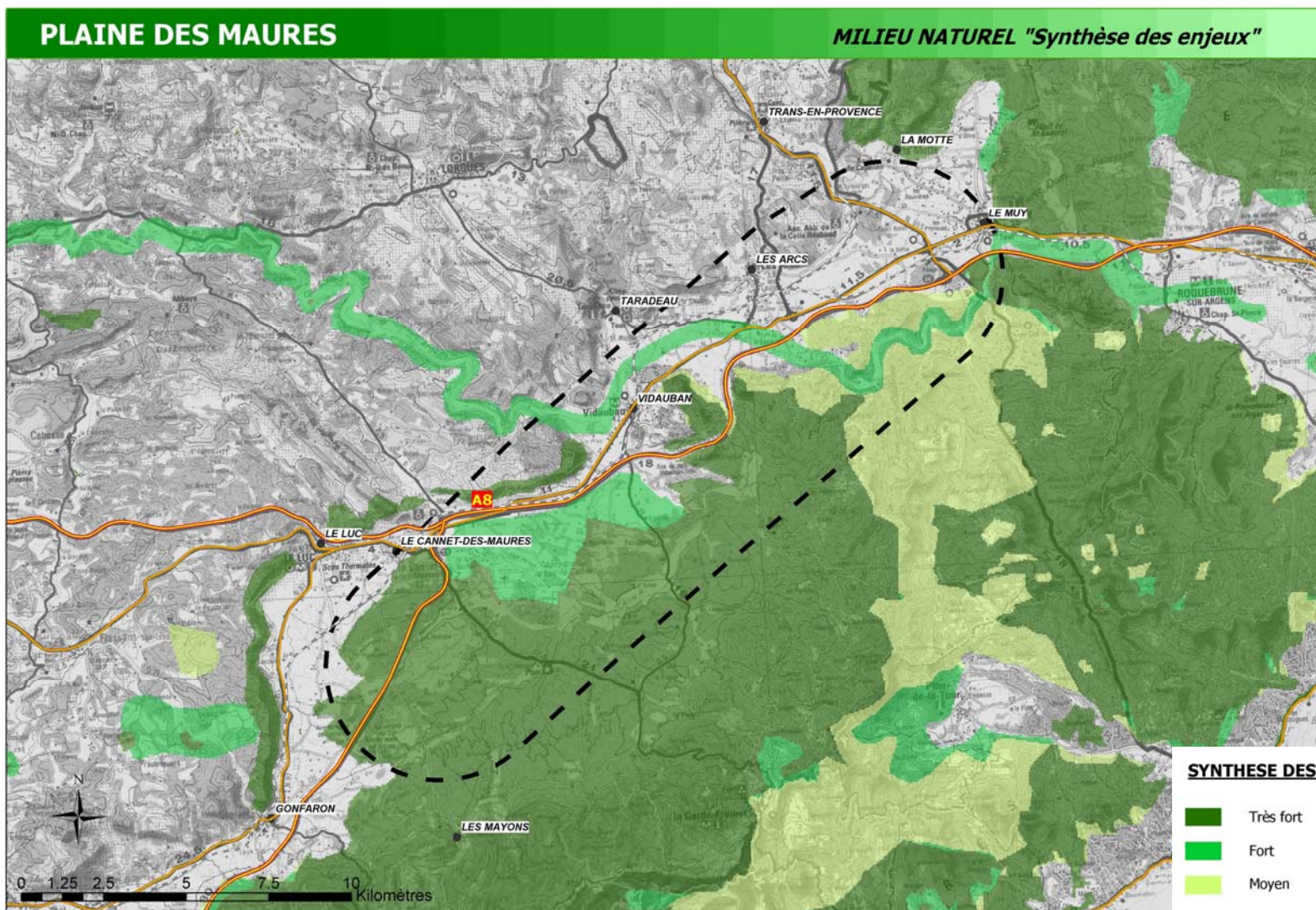
Les études d'environnement menées en vue du débat public

Une analyse descriptive : exemple des milieux naturels dans la plaine des Maures



Les études d'environnement menées en vue du débat public

Une analyse des enjeux : exemple des milieux naturels pour la plaine des Maures





Les études d'environnement menées en vue du débat public

Cette approche multi-thématique menée pour chaque scénario et pour chaque territoire permet:

- **De connaître les principaux enjeux d'environnement de chaque scénario, sans pour autant établir une hiérarchie entre eux du point de vue de l'environnement**
- **De disposer pour la suite des études et des concertations d'une première base de connaissance des territoires, permettant d'engager un dialogue avec tous les acteurs locaux**