

## RECONSTRUCTION DE LA LIGNE ÉLECTRIQUE GAVRELLE-AVELIN

# Le courant passera-t-il entre RTE et les citoyens ?

**Le projet de reconstruction de la ligne 400 000 volts qui relie Gavrelle, dans le Pas-de-Calais, à Avelin, dans le Nord, va donner lieu à un débat public.**

Tandis qu'une première réunion de lancement s'est déroulée mercredi à Hénin-Beaumont, sept autres rencontres sont programmées jusqu'au 2 février 2012. L'occasion est donc donnée à l'ensemble des citoyens, de venir s'informer sur la nature du projet et ses conséquences sur l'environnement, la santé publique ou encore d'utilisation de l'espace notamment agricole. Cette procédure « qui ne s'apparente ni un référendum, ni un sondage, doit donner lieu à une confrontation d'arguments et à une exploration des controverses », assure le président de la Commission nationale du débat public.

### Une ligne qui prend de la hauteur

Le projet de renforcement de la ligne électrique 400000 volts qui relie les postes de Gavrelle près d'Arras à Avelin près de Lille, va se traduire par un doublement du circuit à faisceau quadruple et, ainsi, permettre plus du triplement de la capacité de transport



▲ Philippe Deslandes : « Dans la plupart des cas, les débats publics organisés en France ont conduit les maîtres d'ouvrage à modifier leur projet ».

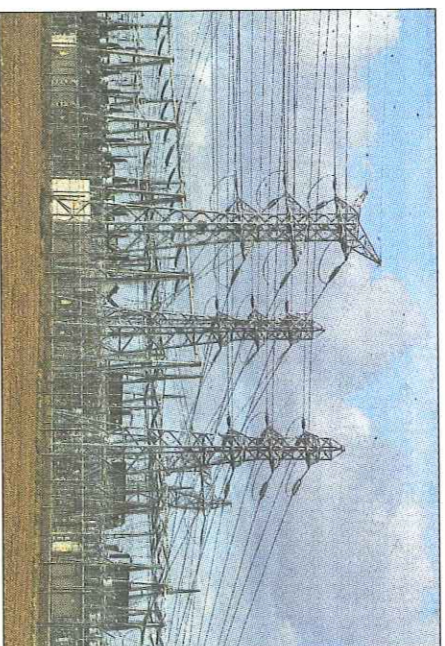


▲ Michel Giacobino : « À ce jour, RTE n'a pris aucune décision concernant son projet, ni dans un sens, ni dans un autre ».

d'électricité, principalement vers la Belgique. Des travaux qui s'avèrent d'autant plus nécessaires que « cette ligne installée en 1963 », comme le rappelle Gaëtan Desquilbet, directeur du projet chez RTE (Réseau transport électrique), va être totalement reconstruite avec des pylônes plus encombrants qui mesureront 10 m de plus en hauteur, le nombre de câbles portés passant du même coup de 6 à 24. D'où la mise en place d'une procédure de débat public mise en œuvre dans le cadre de grands projets (9/an en France) et qui va donner la possibilité aux riverains de partager leur point de vue, en particulier face aux nuisances occasionnées par ce type d'infrastructure.

### Un fuseau, deux variantes

Lors de ces rencontres, les participants pourront deux options proposées au sein du fuseau, l'une représentant le tracé de la ligne actuelle dite variante Est, l'autre suivant le tracé de l'autoroute A1 dénommée variante Ouest. Quelle que soit l'option retenue, chacune d'entre elles impactent les territoires de la Pevèle, du Mélantais, du



▲ Le site de Gavrelle (ici) comme celui d'Avelin vont prendre de la hauteur si le projet est finalisé.

bassin minier et de l'Artois, soit au total 29 communes. Avec pour principale difficulté, celle de traverser des territoires densés en habitations et en zones d'activités. Sans oublier l'impact du projet sur l'environnement et la traversée des territoires agricoles, l'entirement d'une partie de cette ligne n'étant pas exclu à ce stade du projet.

D'où, une fois de plus, l'intérêt d'un débat public conduit par « une commission indépendante et neutre », comme tient à le souligner Michel Giacobino, qui doit permettre au terme des échanges avec les citoyens, d'orienter le choix du tracé final ainsi que les mesures compensatoires

(enfouissement des lignes, rebouisement complètement, aménagements particuliers...) qui pourraient s'avérer nécessaires et dont les conclusions viendront s'ajouter à celles de l'enquête publique.

Cette procédure bouclée, le maître d'ouvrage s'étant alors prononcé sur la poursuite ou non du projet, les travaux pourrnt alors démarrer vers 2016, 2017 pour s'achever environ un an plus tard. Tout ceci pour un coût de travaux aujourd'hui estimé autour de 80 à 90 millions d'euros; dans le cas d'un enfouissement total de la ligne, la facture pourrait grimper à... 460 M€, indique Gaëtan Desquilbet. Le débat est ouvert... ●

## S'informer

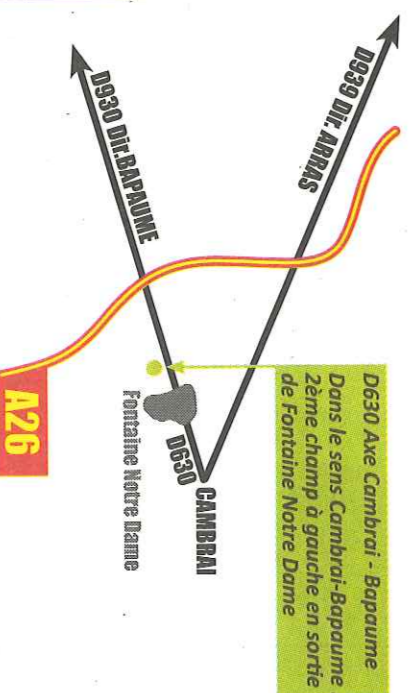
### Des réunions ouvertes à tous

Vous souhaitez en savoir plus sur le projet de reconstruction de la ligne électrique Gavrelle-Avelin et donner votre avis ? Rendez-vous aux réunions organisées dans le cadre du débat public à :

- Lille, le 3 novembre, à 18h30, à l'ITSEEG, 3 rue de la Digue (amphi B050) ;
- Arras, le 17 novembre, à 18h30, salle Sud des Bonnettes, 110 Av Winston Churchill (thématique environnement) ;
- Courcelles-les-Lens, le 1<sup>er</sup> décembre, à 18h30, salle des fêtes Marcel Couture, rue Louis Blanc (thématique santé) ;
- Phalempin, le 14 décembre, à 18h30, salle des fêtes, 5, rue Jean-Baptiste Lebas ;
- Gavrelle, le 5 janvier 2012, à 18h30, salle des fêtes, rue de l'église ;
- Leforest, le 18 janvier 2012, à 18h30, salle communale, avenue François Mitterrand ;
- Oignies, le 2 février 2012, à 18h30, salle communale, place de la IV<sup>e</sup> République (réunion de clôture).

## DÉMONSTRATIONS DE TECHNIQUES CULTURALES SIMPLIFIÉES

Les 20 et 21 Octobre 2011 de 14h à 18h à FONTAINE-NOTRE-DAME (59400)



SEMOIR PNEUMATIQUE MAXIDRILL

DECHAUMEUR RAPIDE DISCOFLEX

DECHAUMEUR EUROCULT

**CASA**  
SERVICE MACHINE

ZI EST AVENUE D'IMMERCOURT  
62217 TILLOY LES MOFFLAINES  
Service commercial : 03 21 24 34 72

GREGOIRE BESSON  
**SULKY**

## agenda

### AG EXTRAORDINAIRE DE L'APEF

L'assemblée générale extraordinaire de l'Apéf aura lieu ce vendredi 14 octobre, à 15 h, au siège de l'Apéf, 2 rue des fleurs, à Arras. Infos : 03 21 07 89 89.

### AG DE L'ARPPPT

L'association régionale de promotion de la pomme de terre Nord-Pas de Calais tiendra son assemblée générale le jeudi 20 octobre, à 15 h, au pôle légumes, à Lorgies (62). Fax : 03 20 58 95 99.

### RECYCLAGE DES PNEUS

La communauté de communes du pays de Pevèle, le Parc naturel régional Scarpe-Escarot, l'association du pays Pevélois ont lancé une opération de collecte et de traitement des pneus usagés auprès des agriculteurs en leur proposant des solutions alternatives, notamment pour la couverture des silos.

### MOIS DE L'ORIGINE ET DE LA QUALITE

L'édition 2011 du « Mois de l'origine et de la qualité » se tiendra jusqu'au 31 octobre. Ce concours récompensera les meilleurs animations autour des AOP/AOC, l'IGP, le Label rouge, l'agriculture bio, la Spécialité traditionnelle. Les animations doivent être proposées par un couple producteur-producteur/magasin. Elles seront évaluées au niveau régional sur la base d'un dossier de réalisation.