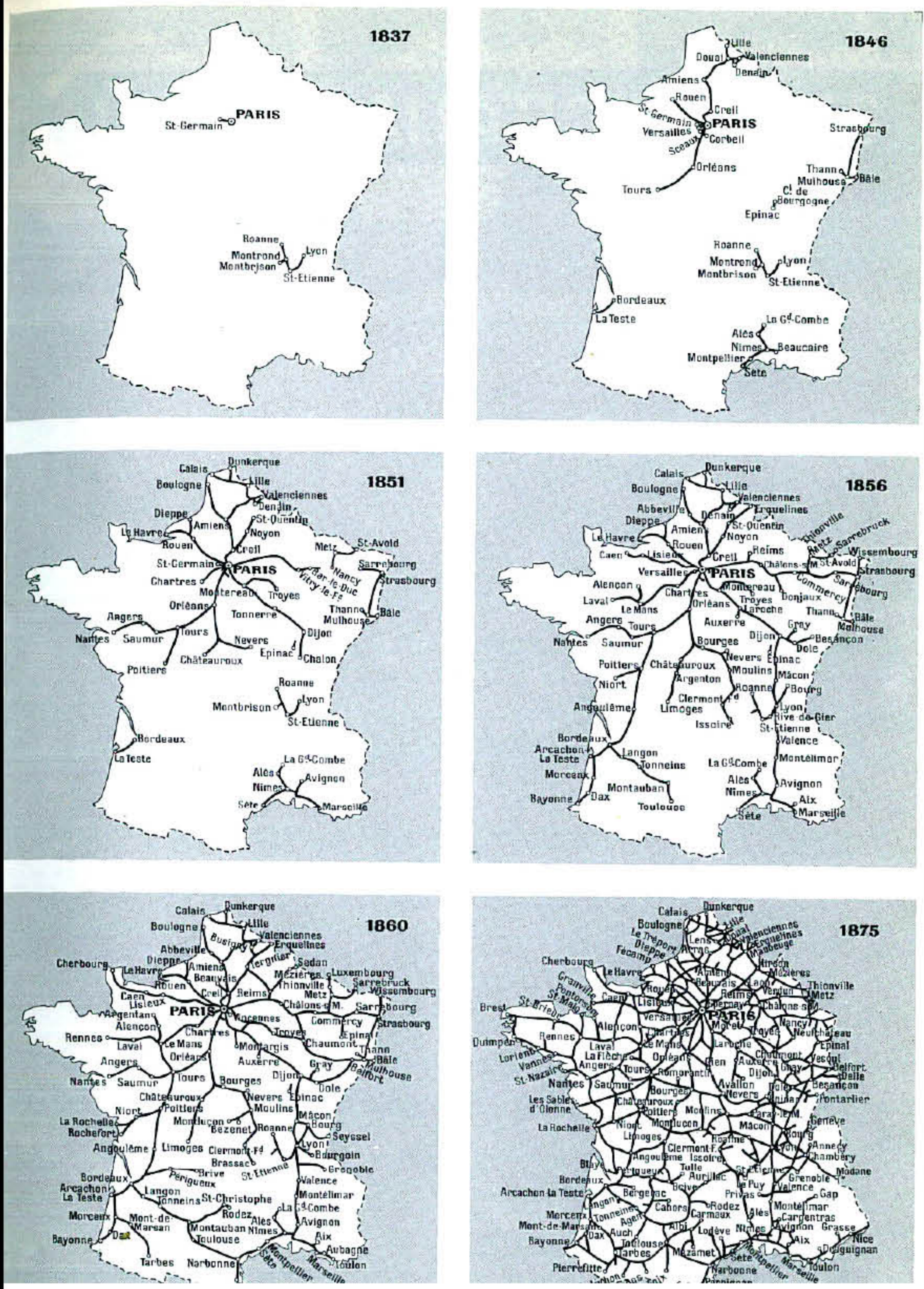
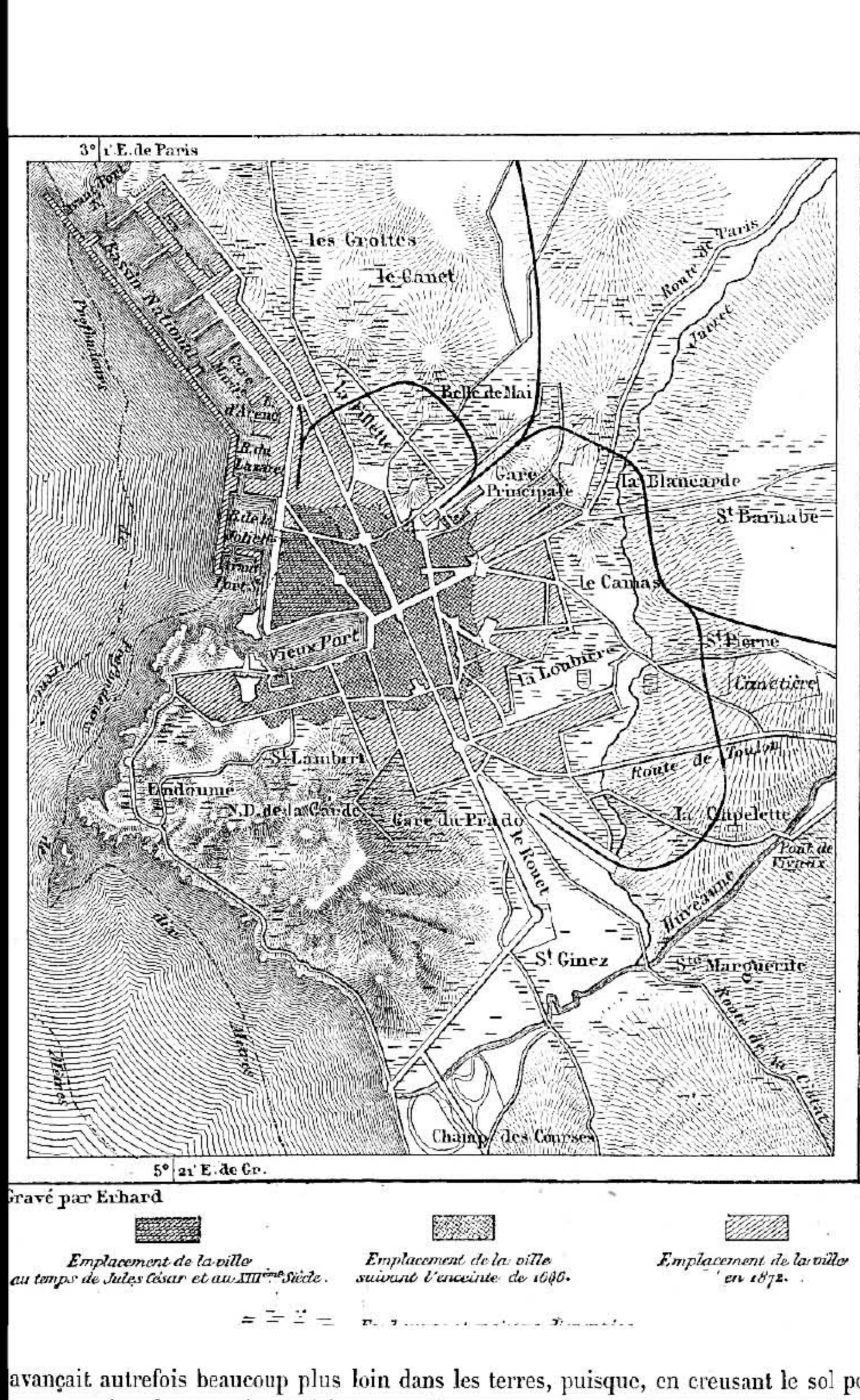


**LES RÉSEAUX DE CHEMIN DE FER DESSINENT LE TERRITOIRE ET LES VILLES**



L'essor des chemins de fer en France en moins de quarante ans  
P.Weil - Les chemins de fer - 1964 - Edition Larousse



Plan de Marseille - 1877  
E. Reclus - Géographie Universelle - 1877 - Edition Hachette

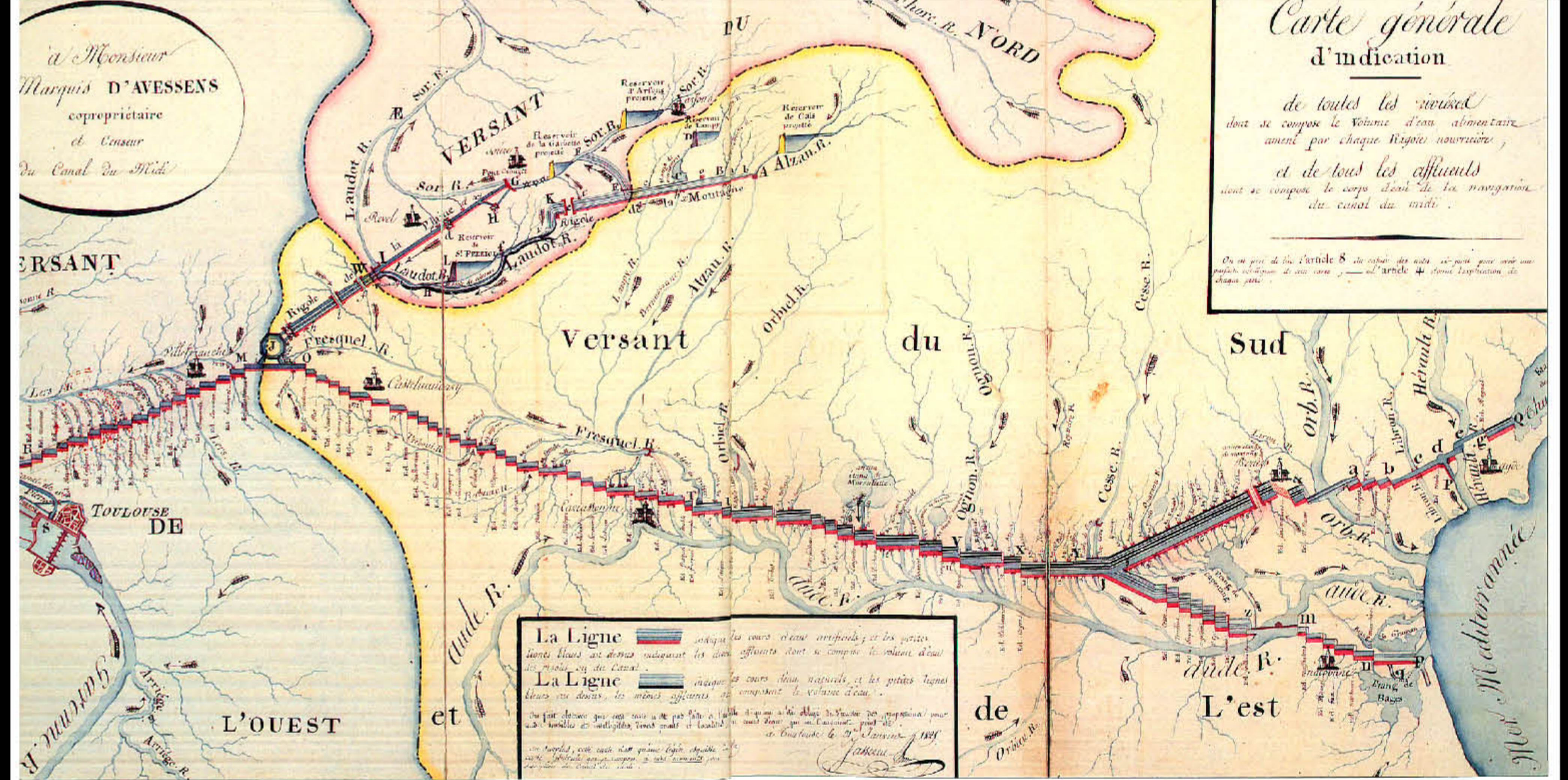


Plan de Nîmes - AVANT LA CONSTRUCTION DE LA GARE - 1819



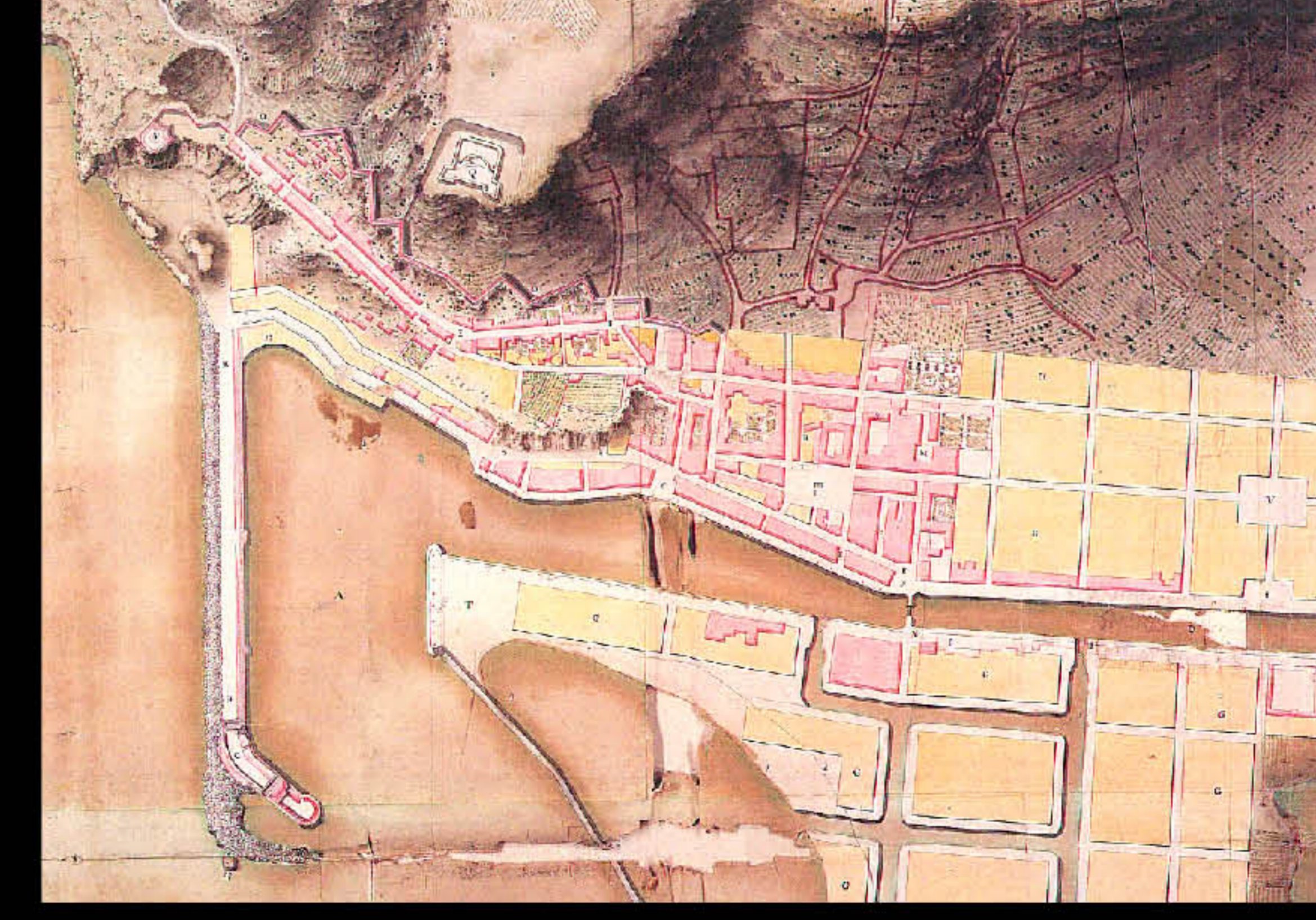
Plan de Nîmes - APRÈS CONSTRUCTION - 1877

**AVEC DE NOUVELLES INFRASTRUCTURES LA VILLE SE REDESSINE**

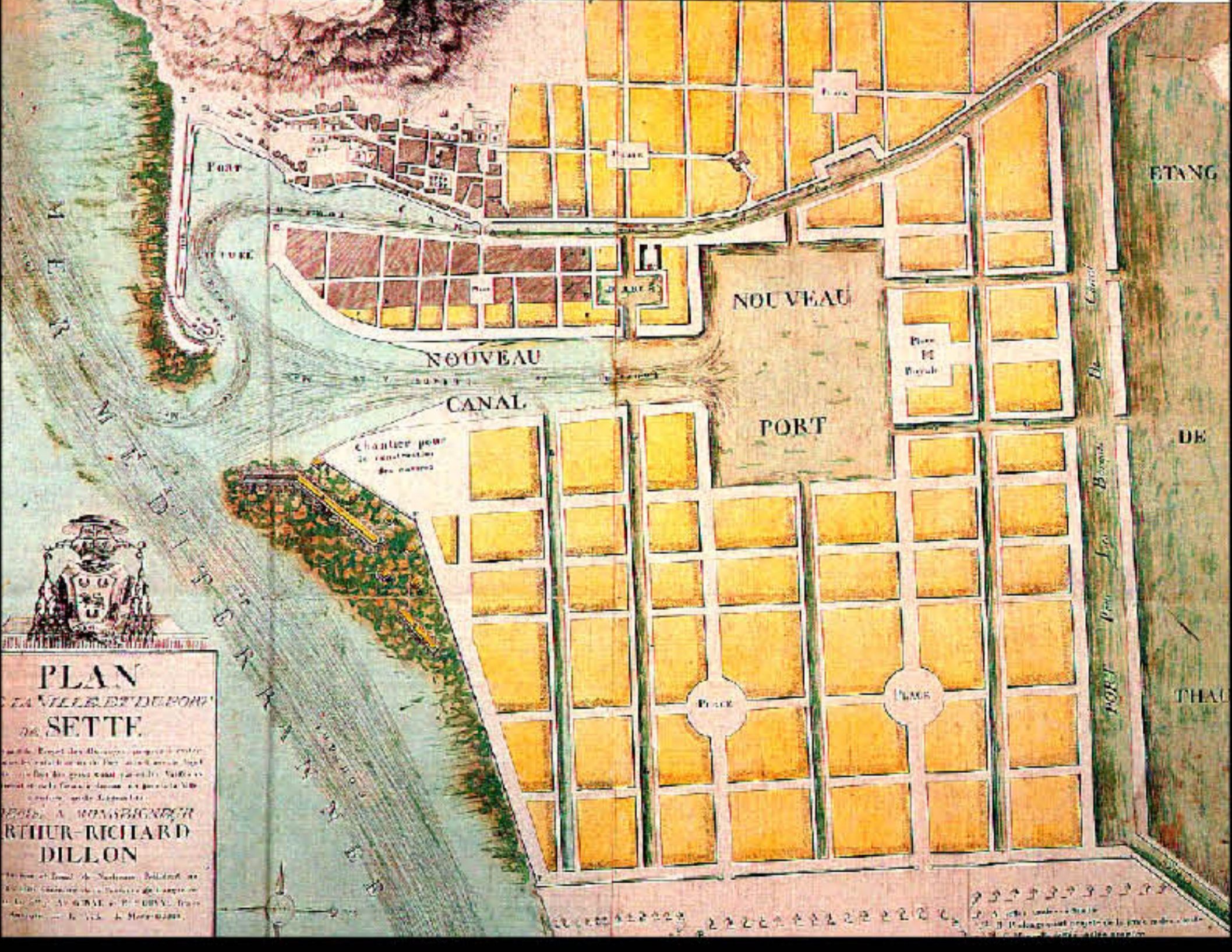


Carte générale du Canal du Midi - 1825  
CAUE - Canal Royal de Languedoc - 1994 - Edition Loubatière

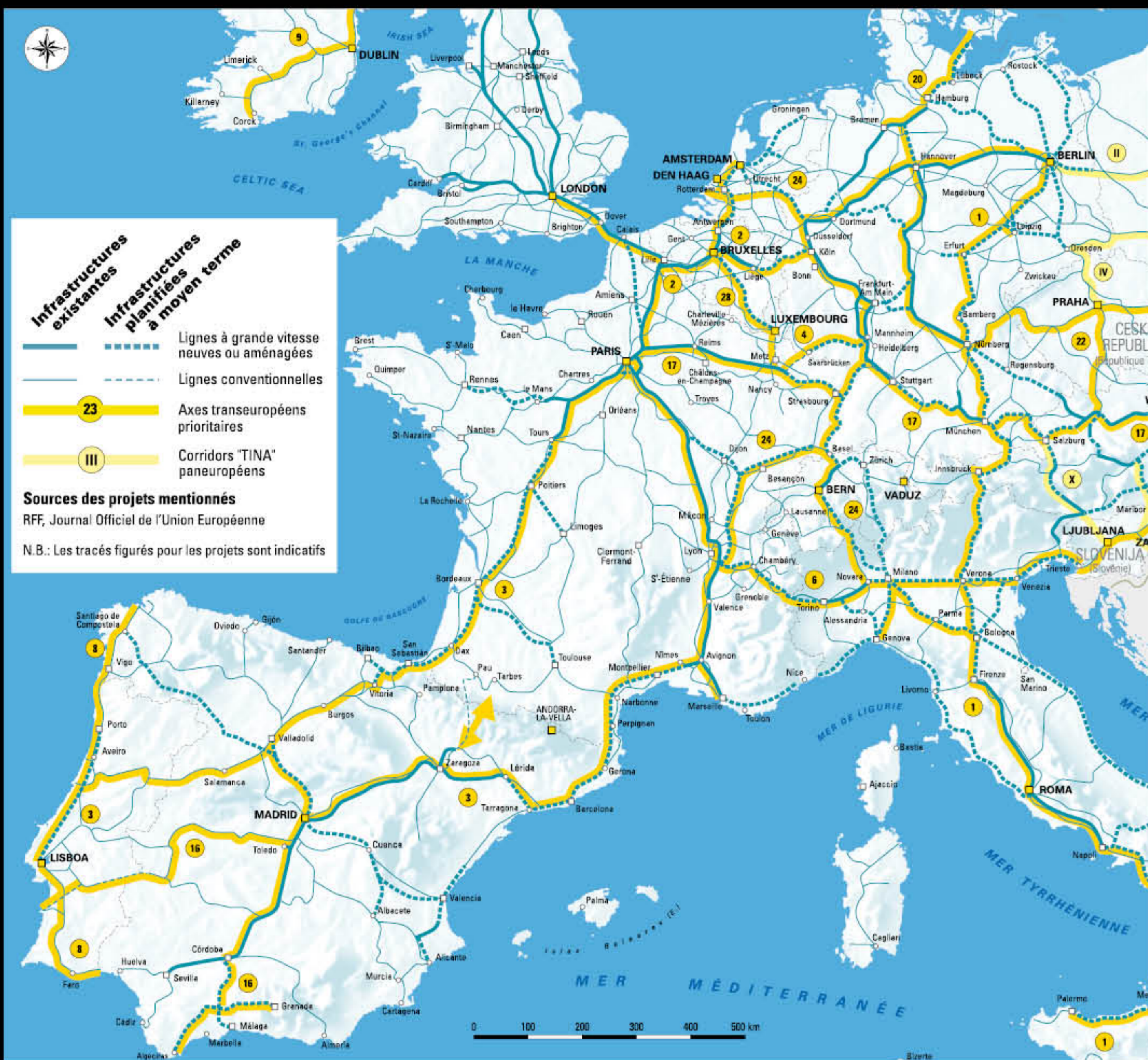
**UN PROJET D'INFRASTRUCTURE QUI SE NOURRIT DU TERRITOIRE QU'IL TRAVERSE**



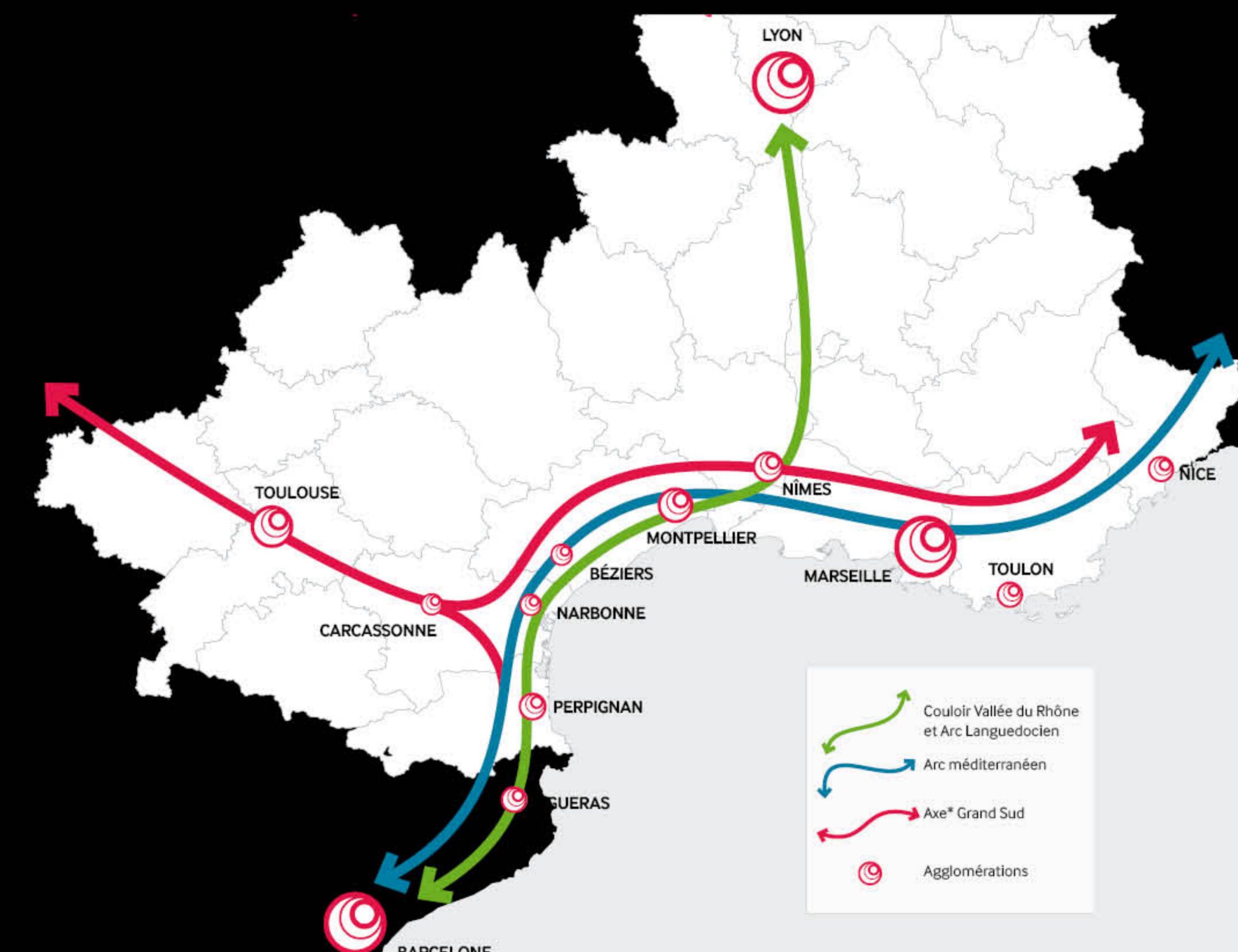
Projets d'extension de Sète - 1720  
CAUE - Canal Royal de Languedoc - 1994 - Edition Loubatière



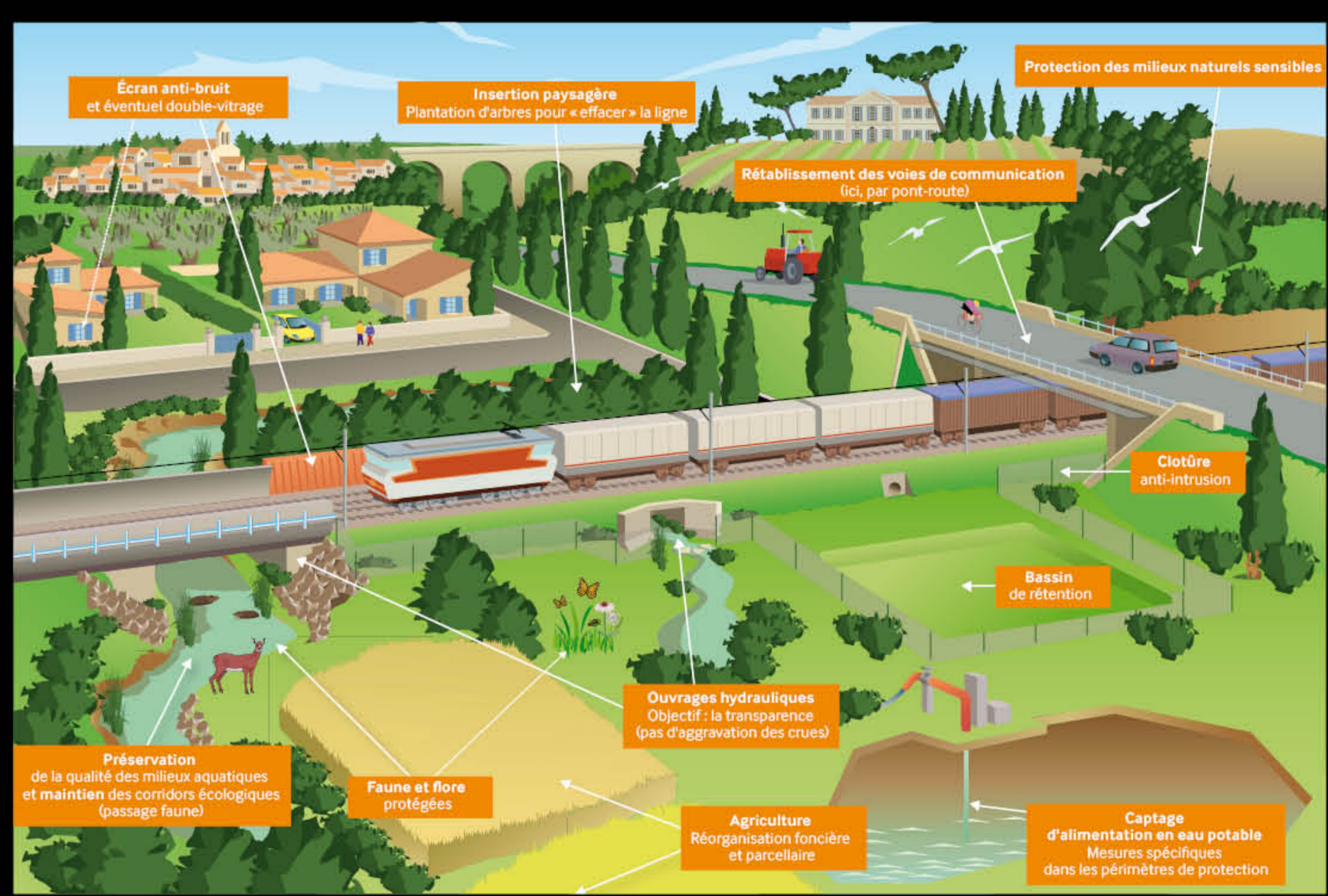
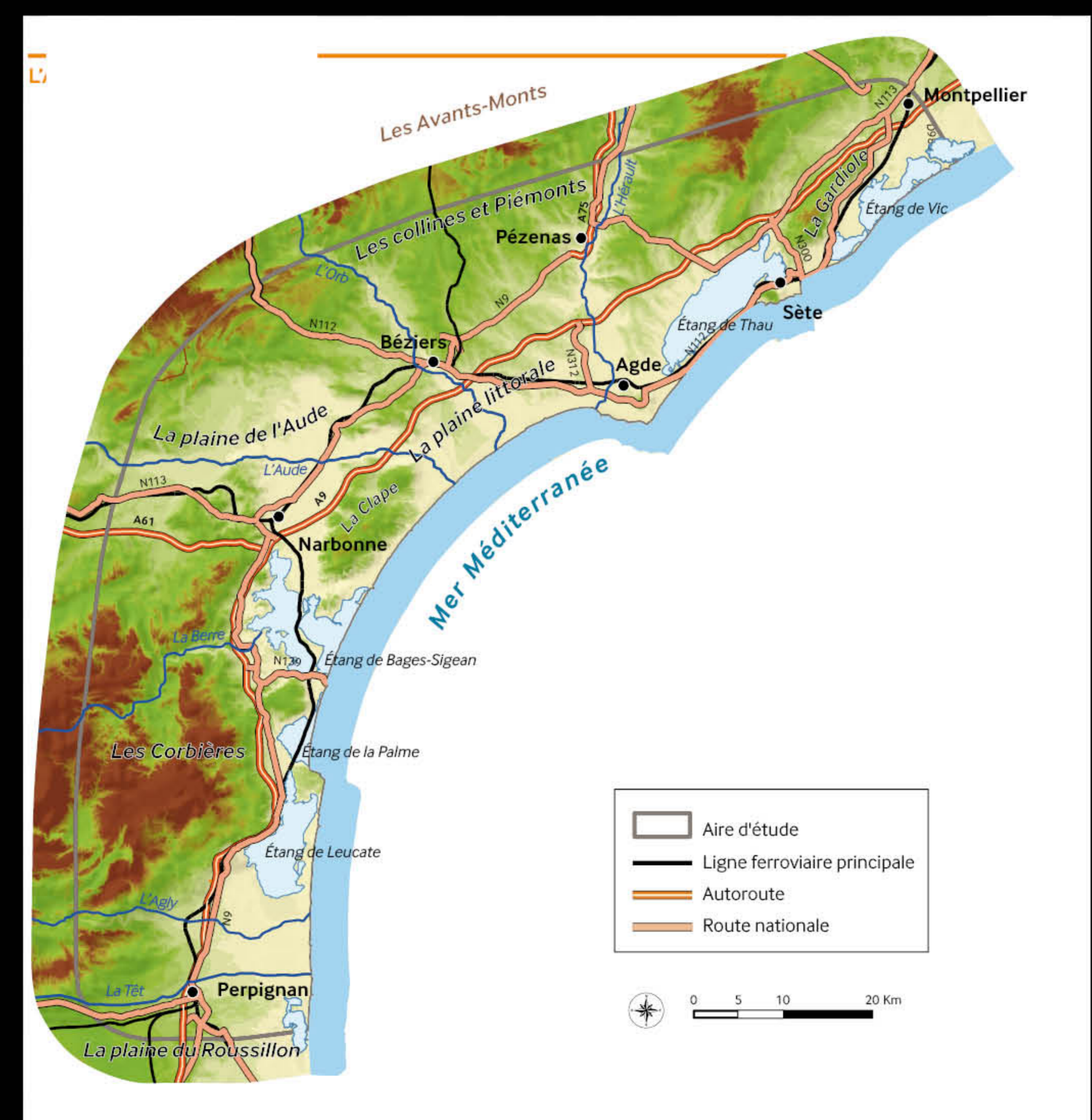
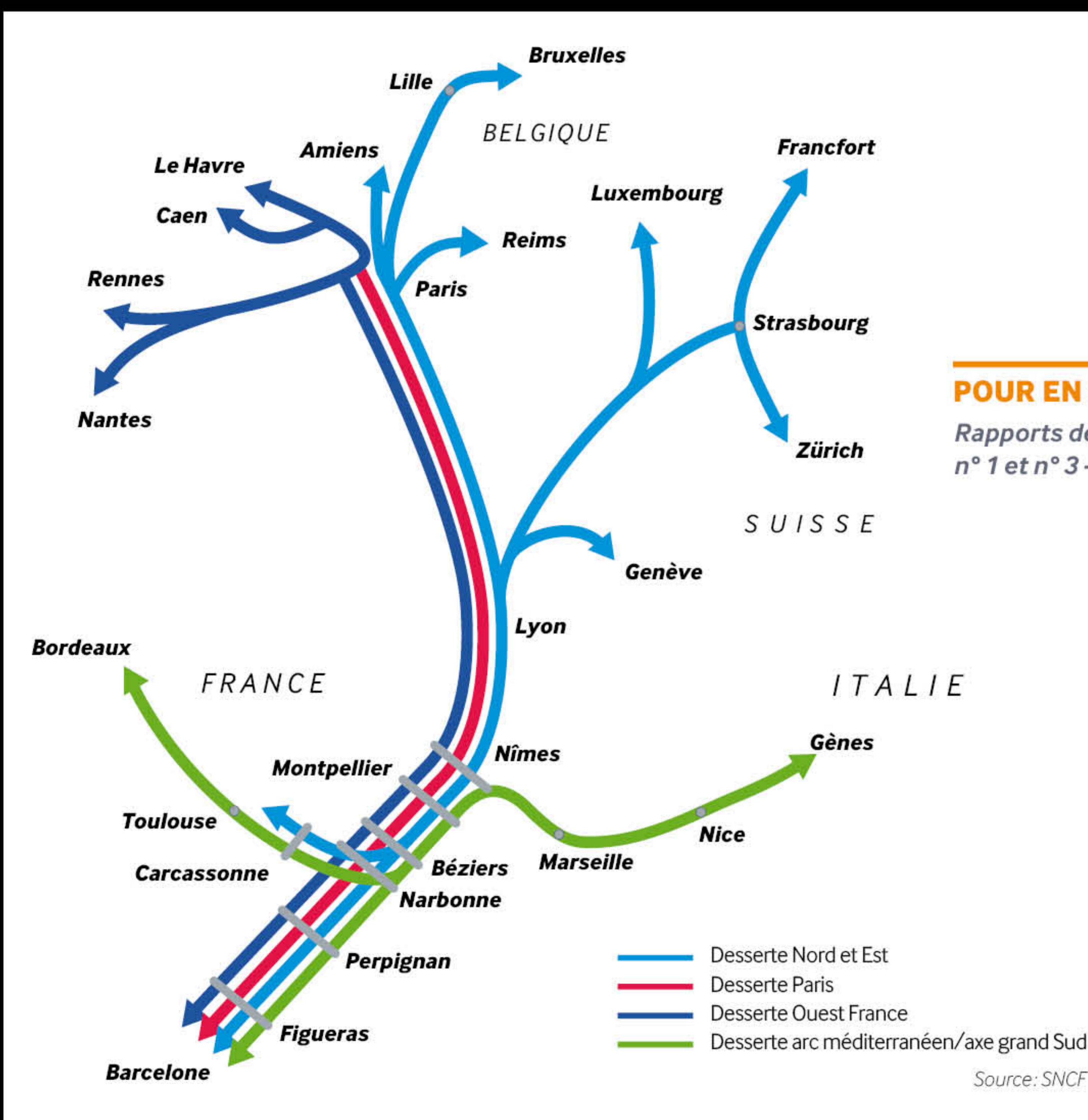
**A L'ÉCHELLE INTERNATIONALE**



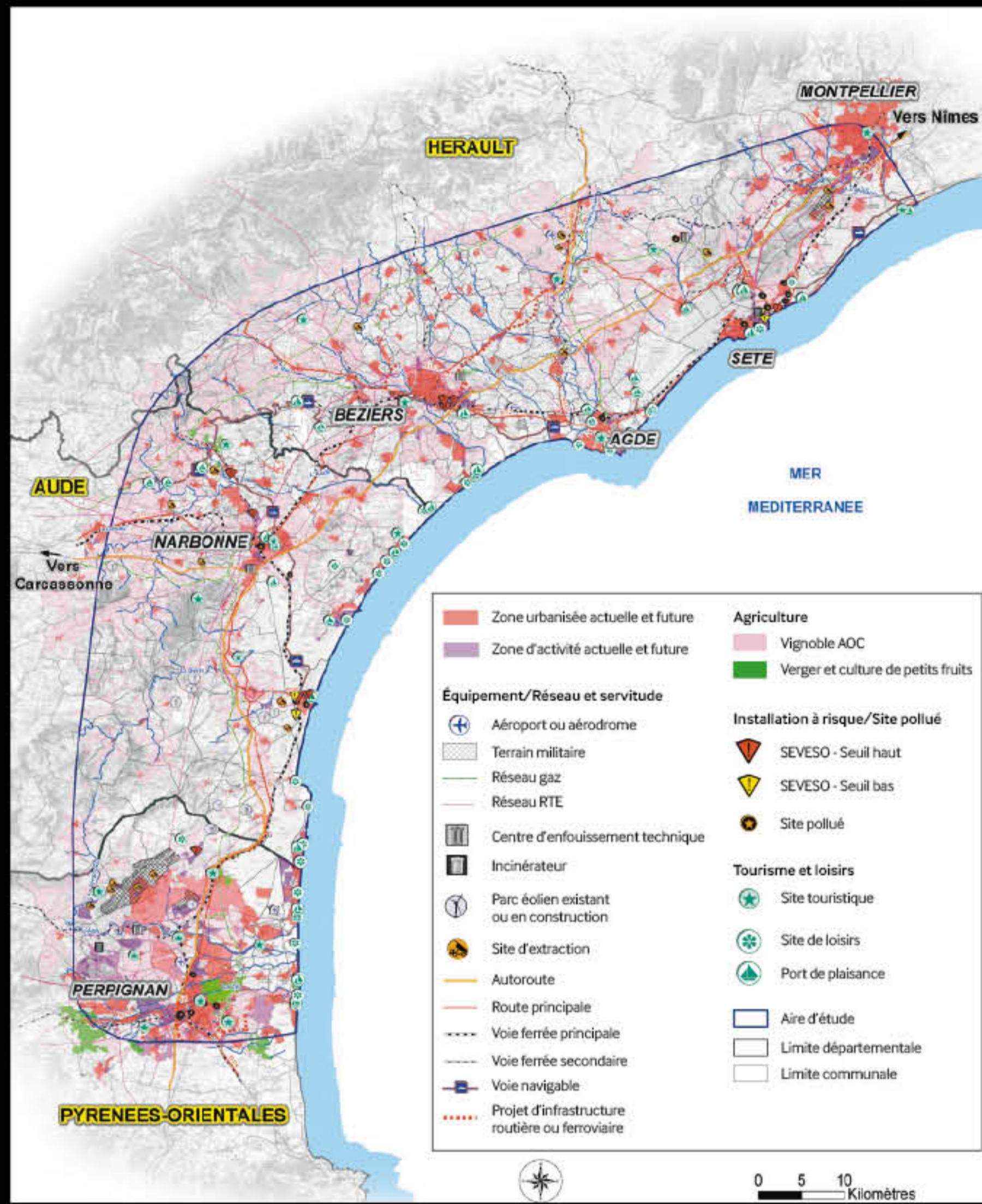
**A L'ÉCHELLE INTERRÉGIONALE**



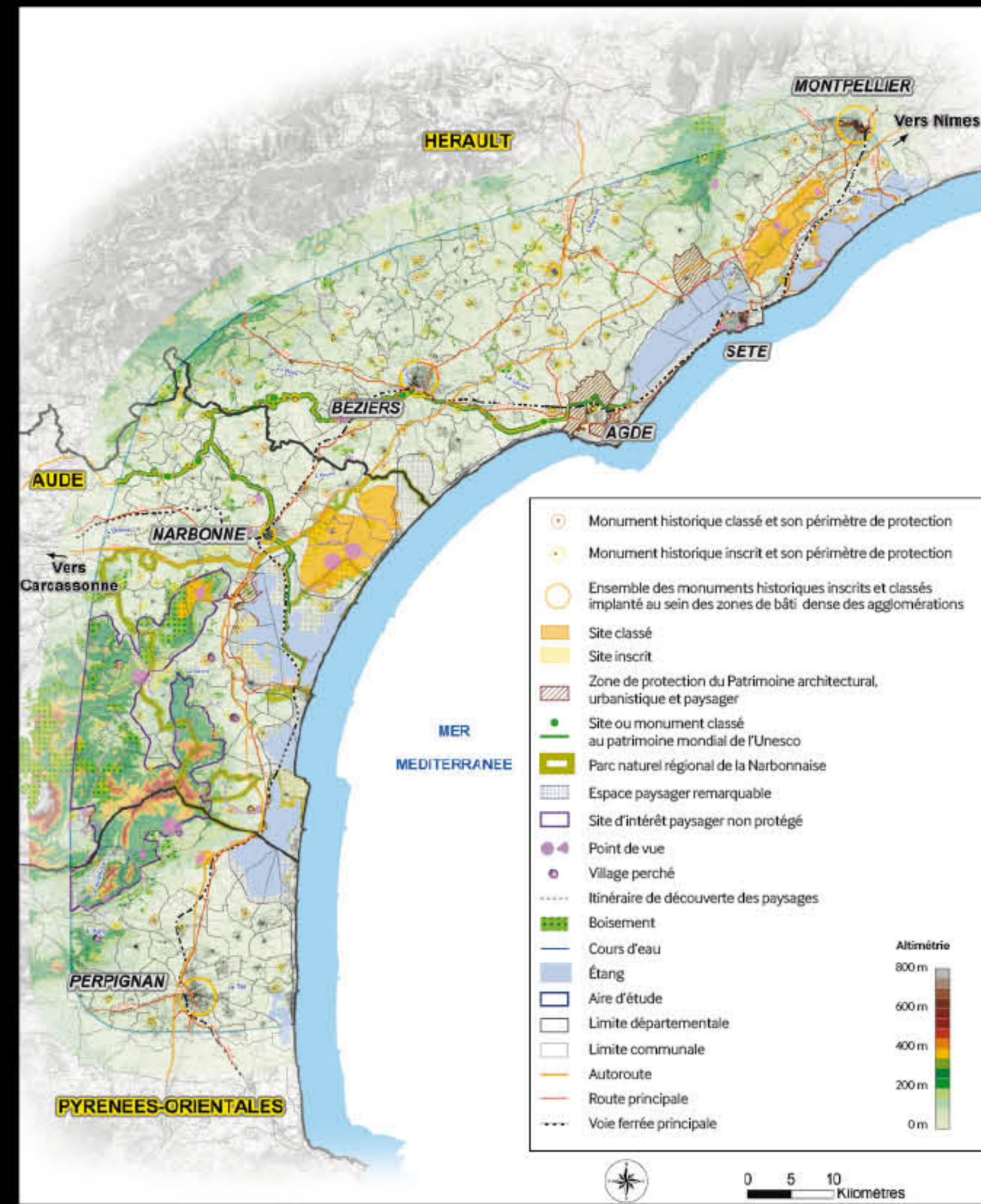
**A L'ÉCHELLE LOCALE**



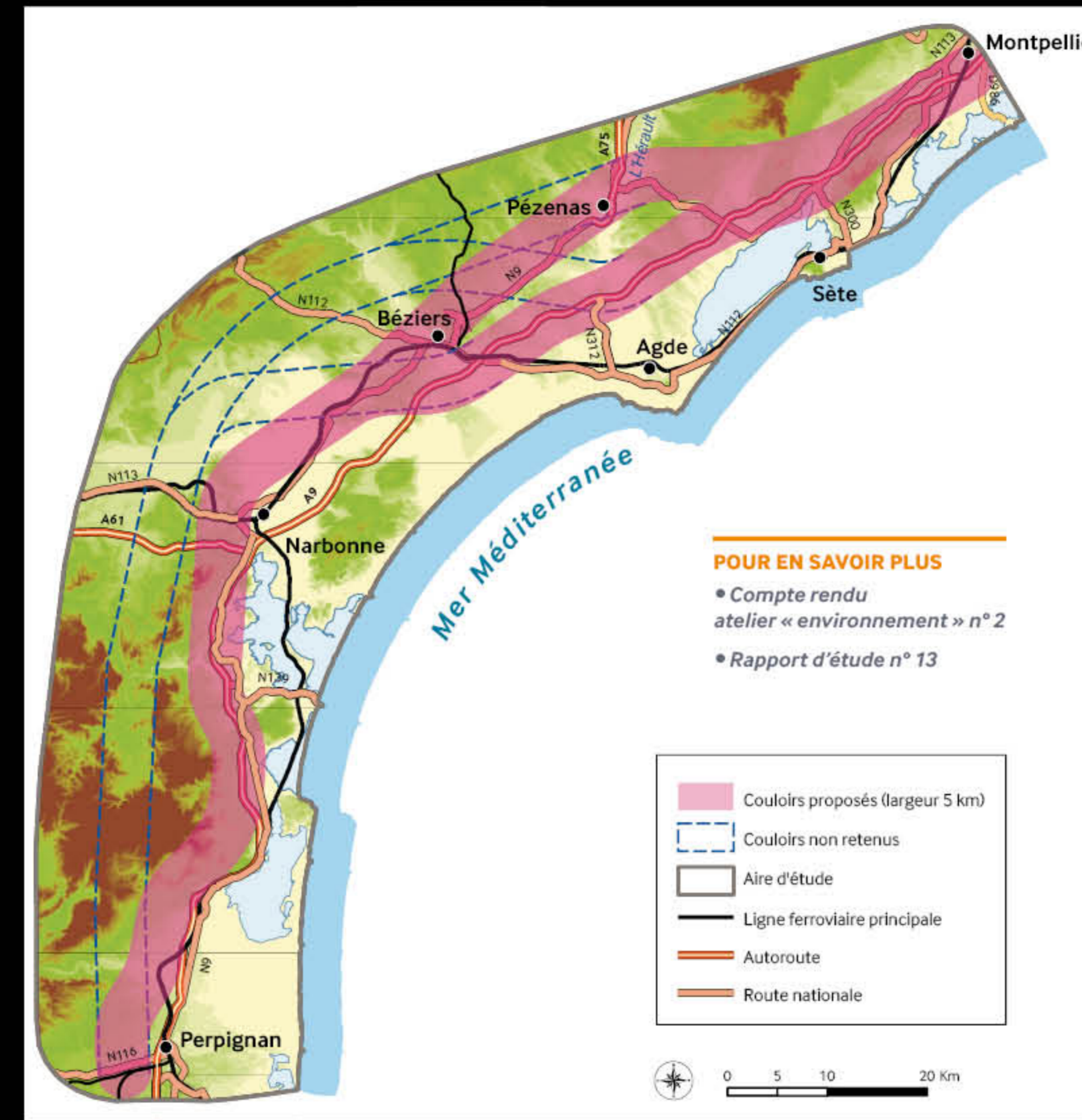
## UN TERRITOIRE HUMAIN ET ÉCONOMIQUE DENSE



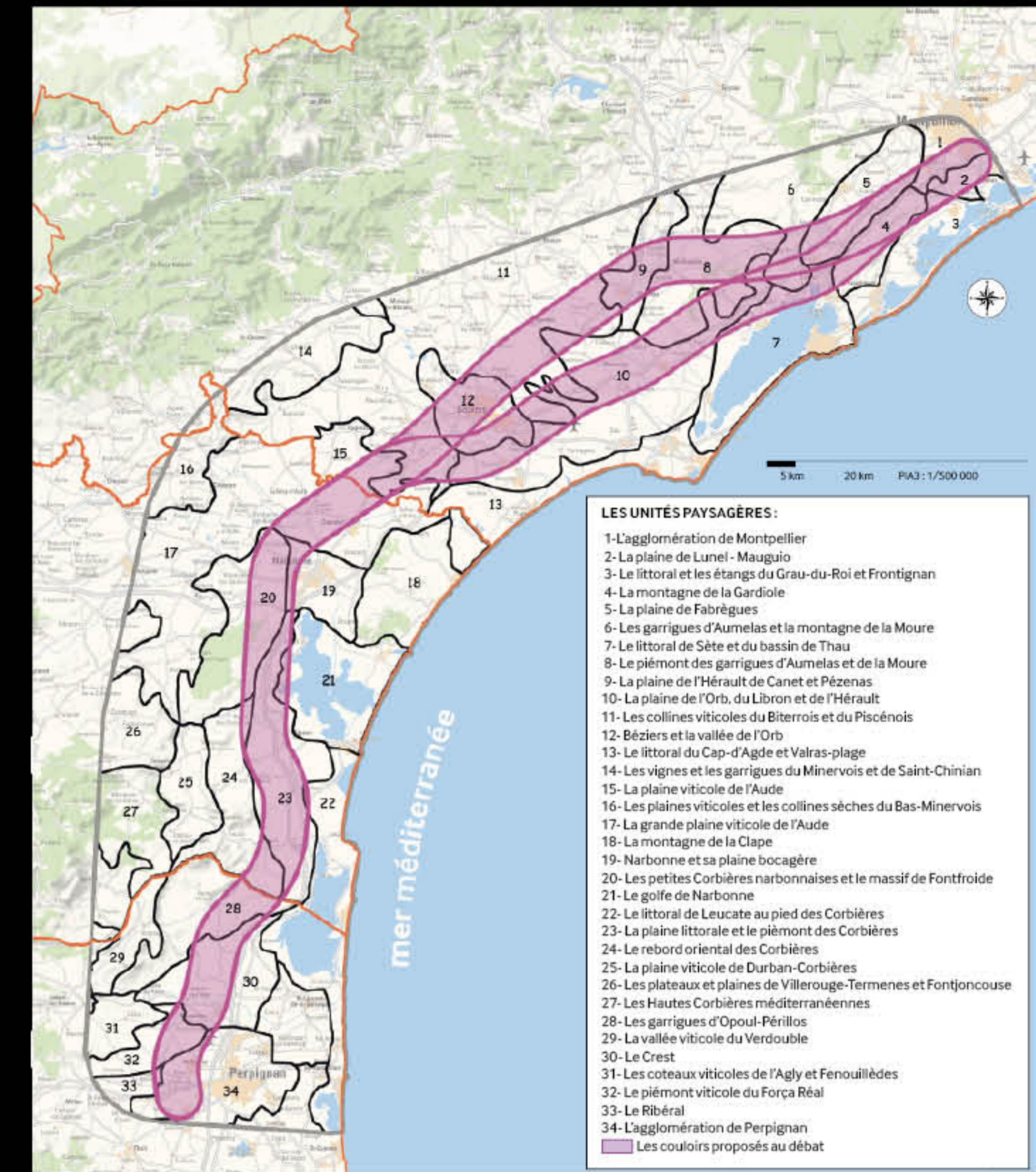
## UN PATRIMOINE ET UN PAYSAGE REMARQUABLE



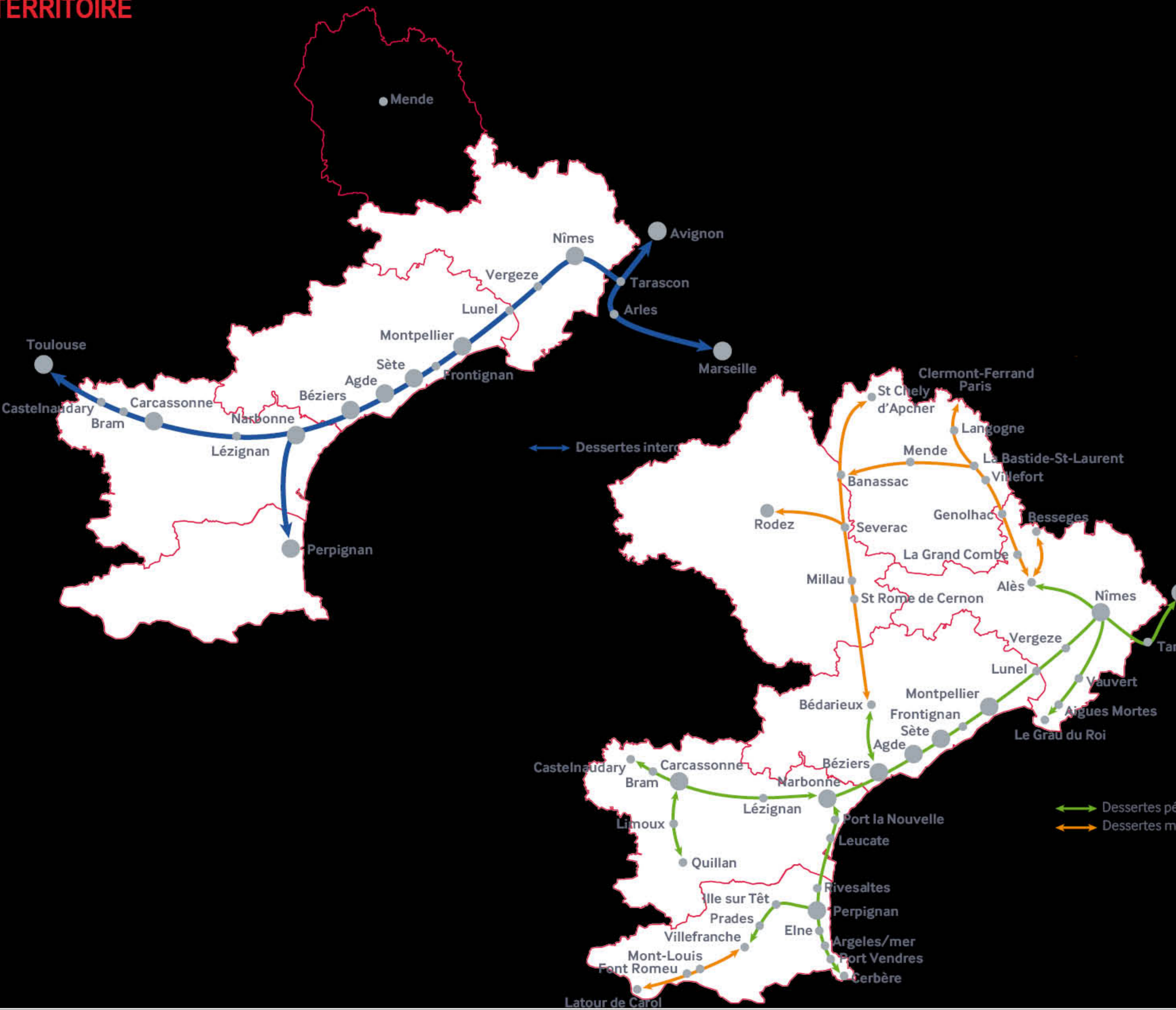
## DES COULOIRS CONNECTÉS OU ISOLÉS DU CONTEXTE ?



## LE RÉSEAU TRAVERSE 34 UNITÉS PAYSAGÈRES



## EN PARALLÈLE DES RÉSEAUX INTERNATIONAUX, DES RÉSEAUX LOCAUX RÉPONDANT À COMPLEXITÉ DU TERRITOIRE



## DES GARES INTÉGRÉS DANS LA VILLE SOURCE D'URBANITÉ (RELATION DIRECTE)



## DIFFICULTÉS DES CONNEXIONS DES GARES HORS DE LA VILLE

