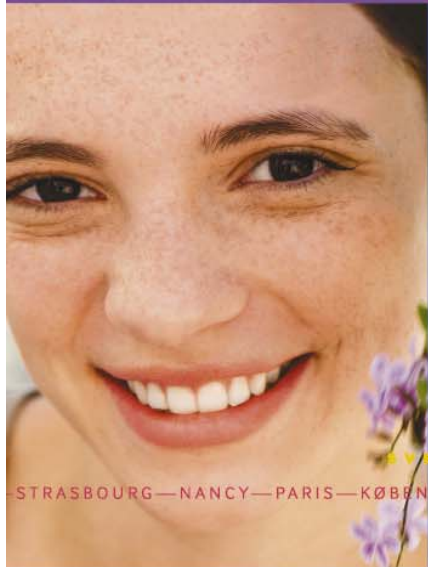


ligne nouvelle Montpellier-Perpignan

Réunion publique

Débat public du 3 mars au 3 juillet 2009



LISBOA—SALAMANCA—MADRID—BARCELONA—NARBONNE—MARSEILLE—VINH
SVERIGE—DANMARK—SUOMI—DEUTSCHLAND—SLOVENSKO—EESTI—SLOVENIJA—ELLÄS—PORTUGAL—ESPAÑA—POLSKA—
STRASBOURG—NANCY—PARIS—KØBENHAVN—CALAIS—DOVER—LONDON—WARSAWA—BRISTOL—BRUXELLES—DEN HAAG—AMSTERDAM—DORTMUND—HAMBURG
LISBOA—SALAMANCA—MADRID—BARCELONA—NARBONNE—MARSEILLE—VINH
BELGIQUE—UNITED KINGDOM—ČESKÁ REPUBLIKA—SVERIGE—DANMARK—SUOMI—DEUTSCHLAND—SLOVENSKO—EESTI—SLOVENIJA—ELLÄS—PORTUGAL—ESPAÑA—POLSKA—

AVERTURE—INNOVATION—INTERCONNEXION—PARTENARIAT—ÉCO-RESPONSABILITÉ—RÉSEAU—AVENIR—MOBILITÉ—ACCÈS—EUROPE—TERRITOIRES—ÉVOLUTION—PERFORMANCE
BERLIN HAUPTBAHNHOF—LONDON SAINT PANCRAS—DUBLIN HE

— Les attentes de RFF quant au débat public

- Confirmer l'opportunité du projet
- Préciser les attentes des territoires
- Aider au choix : scénarios, couloirs, gares

L'accès à la grande vitesse sur les réseaux français et européens

2009



ligne nouvelle

L'accès à la grande vitesse sur les réseaux français et européens

2020

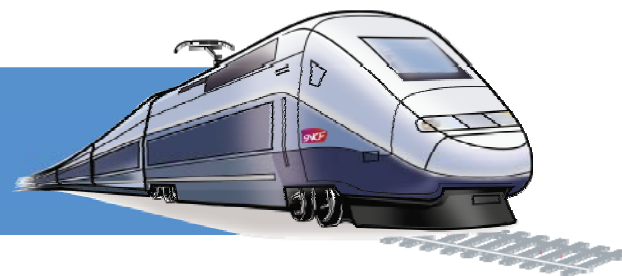


ligne nouvelle

— Des trains beaucoup plus nombreux

En 2020 grâce au projet :

Jusqu'à **2** fois plus de TGV®



Jusqu'à **2** fois plus de fret



Jusqu'à **2** fois plus de TER



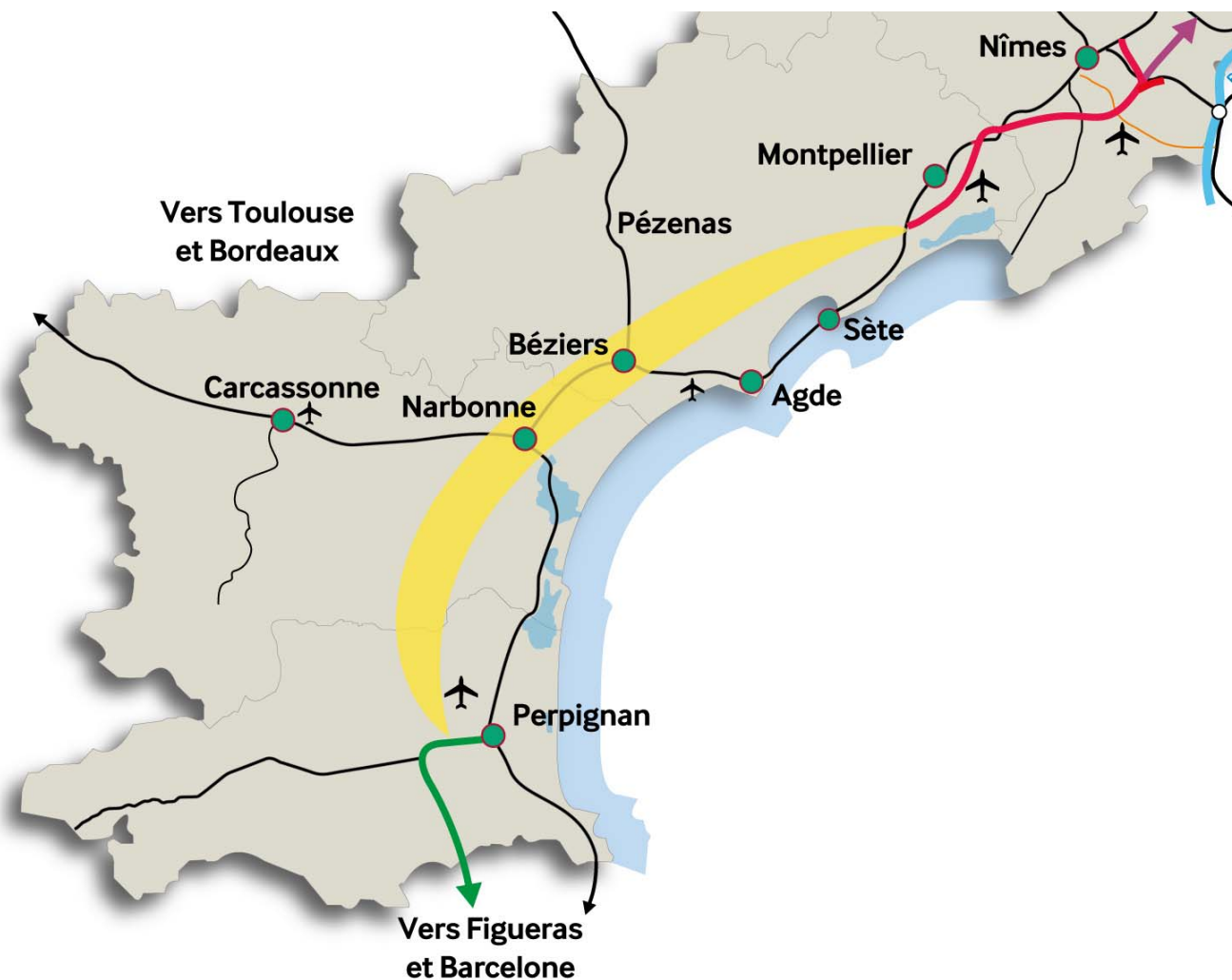
Des trains deux fois plus fréquents pour les voyageurs

FRÉQUENCES TER EN HEURE DE POINTE

AMBITION RÉGIONALE

| SECTIONS | 2009 | 2020 avec projet |
|----------------------------------|--|--|
| Nîmes - Lunel |  20 min |  10 min |
| Lunel - Montpellier - Sète |  20 min |  10 min |
| Sète - Agde - Béziers - Narbonne |  25 min |  15 min |
| Narbonne - Carcassonne |  60 min |  30 min |
| Narbonne - Perpignan |  60 min |  20 min |

Des trains plus fiables sur 2 lignes complémentaires



ligne nouvelle Montpellier-Perpignan



3 mars-3 juillet 2009

Un accélérateur pour le report modal

De 2 à 4 millions
de voyageurs TGV
supplémentaires



De 2,2 à 2,7 millions
de voyageurs TER
supplémentaires

Environ 3 millions de tonnes
de marchandises supplémentaires
sur les trains de fret



Les 4 scénarios



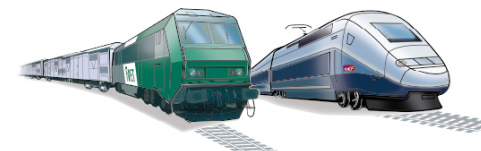
Quels trains sur quelle ligne ?

LGV voyageurs
à 320 km/h

Ligne nouvelle
voyageurs
à 220 km/h
et fret à 120 km/h

LGV voyageurs
à 300 km/h
et fret
à 120 km/h

Sur la ligne nouvelle



Sur la ligne existante

ligne nouvelle Montpellier-Perpignan

Quels gains de temps de parcours ?

LGV voyageurs
à 320 km/h

Montpellier
Perpignan



Montpellier
Carcassonne



Ligne nouvelle
voyageurs
à 220 km/h
et fret à 120 km/h

Montpellier
Perpignan



Montpellier
Carcassonne



LGV voyageurs
à 300 km/h
et fret
à 120 km/h

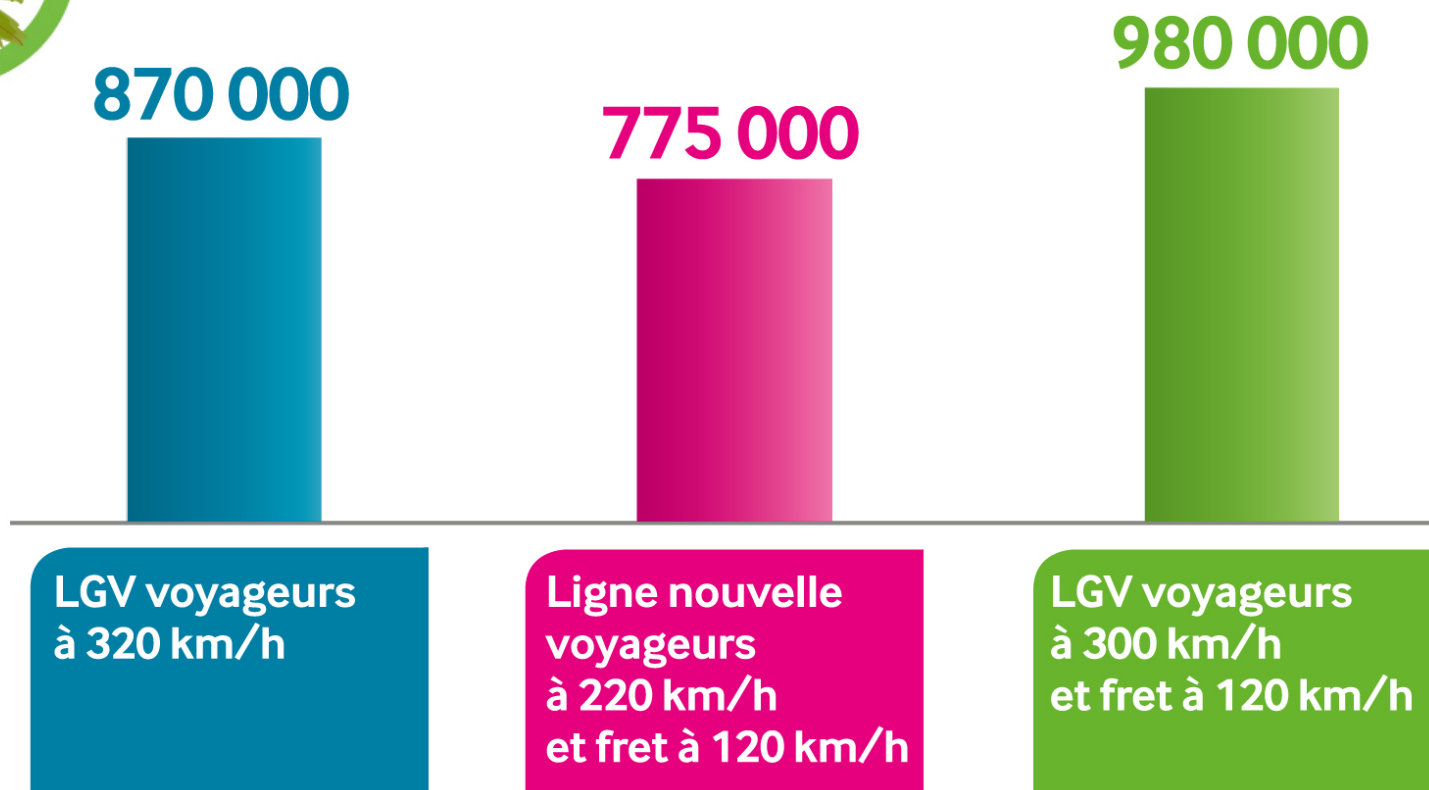
Montpellier
Perpignan



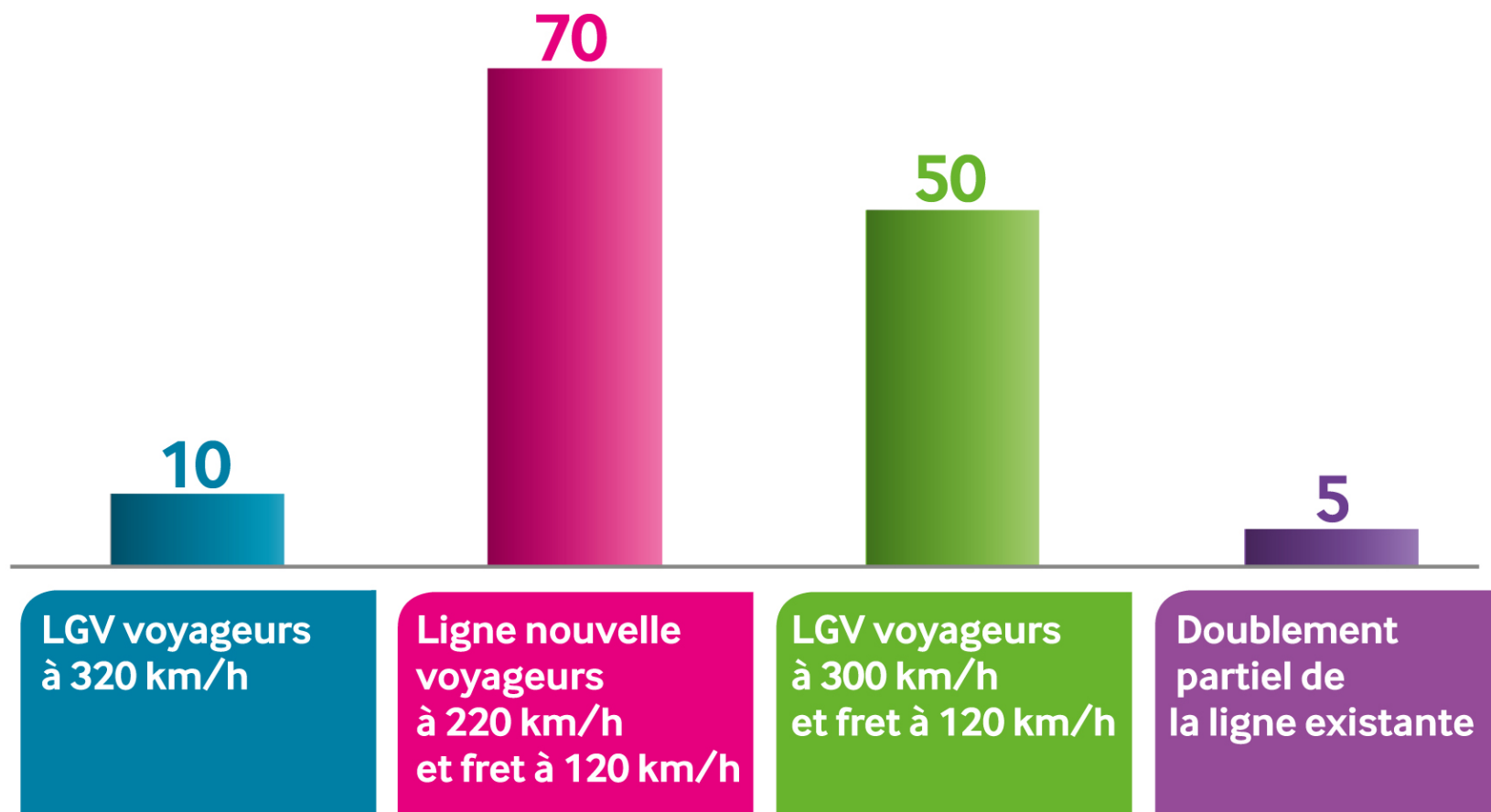
Montpellier
Carcassonne



Emissions de CO₂ évitées (en tonnes)



Nombre de trains supplémentaires possibles par jour



Quels coûts ?

LGV voyageurs
à 320 km/h

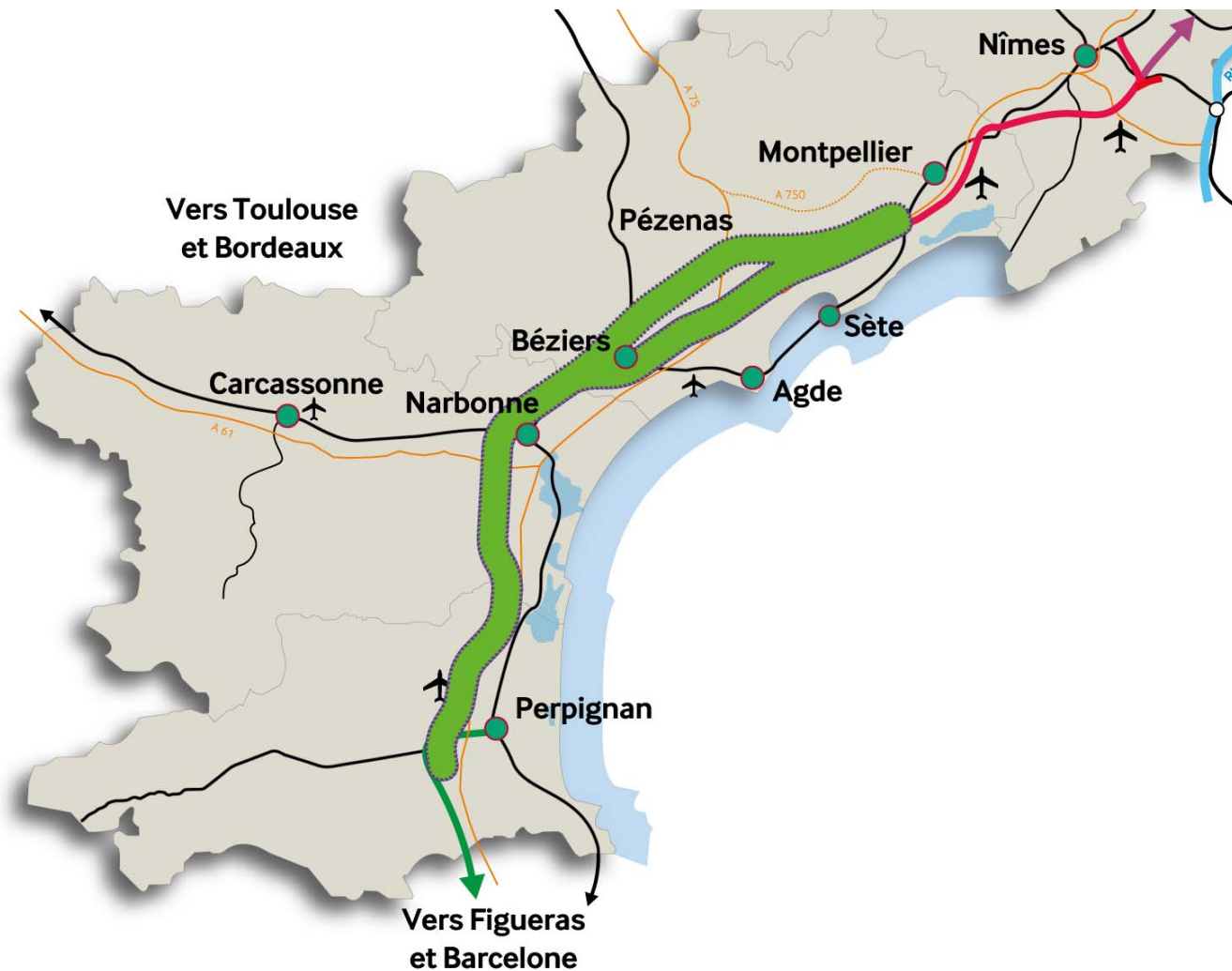
Ligne nouvelle
voyageurs
à 220 km/h
et fret à 120 km/h

LGV voyageurs
à 300 km/h
et fret à 120 km/h

Doublement
partiel de
la ligne existante



Le choix du couloir de passage

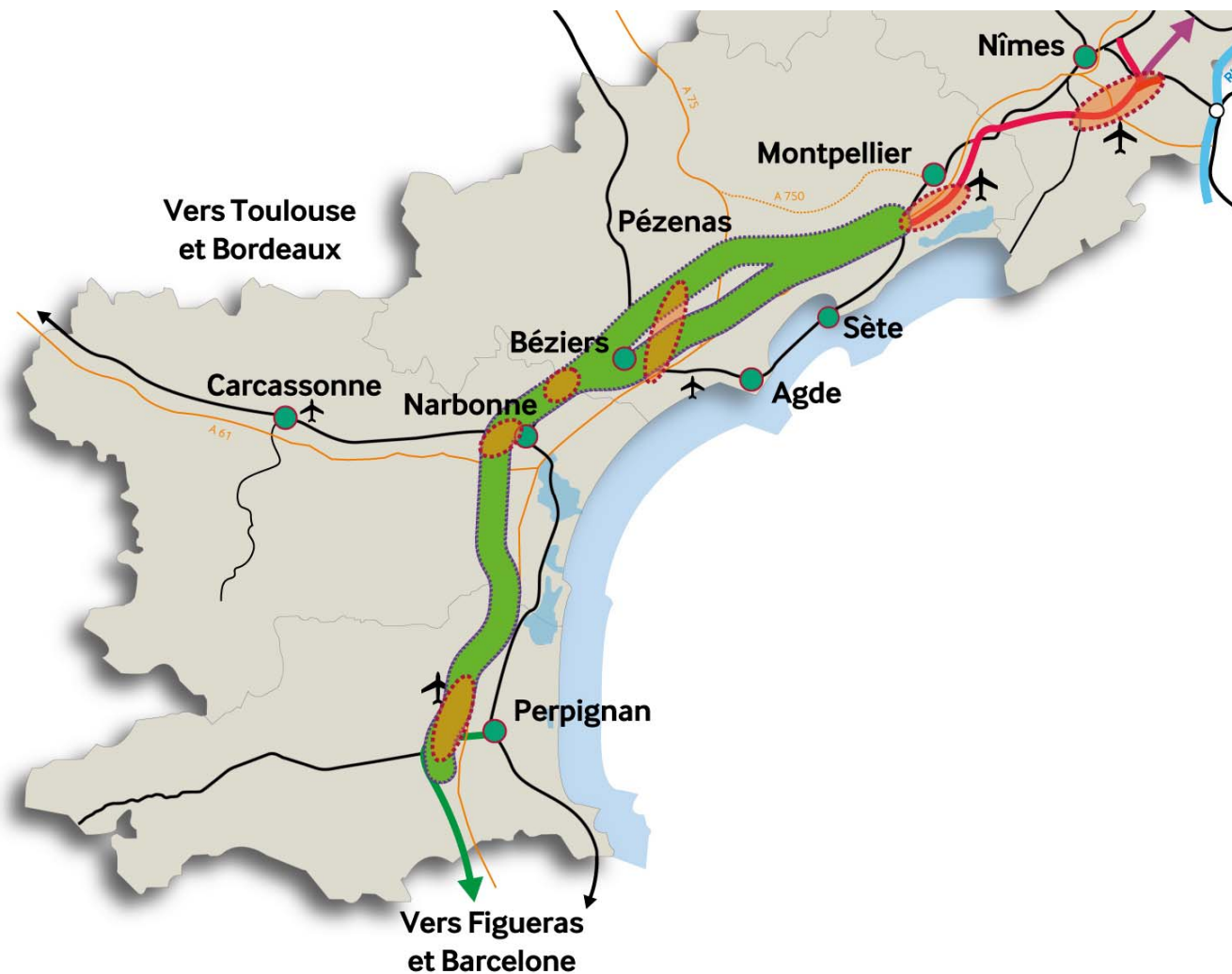


ligne nouvelle Montpellier-Perpignan



3 mars-3 juillet 2009

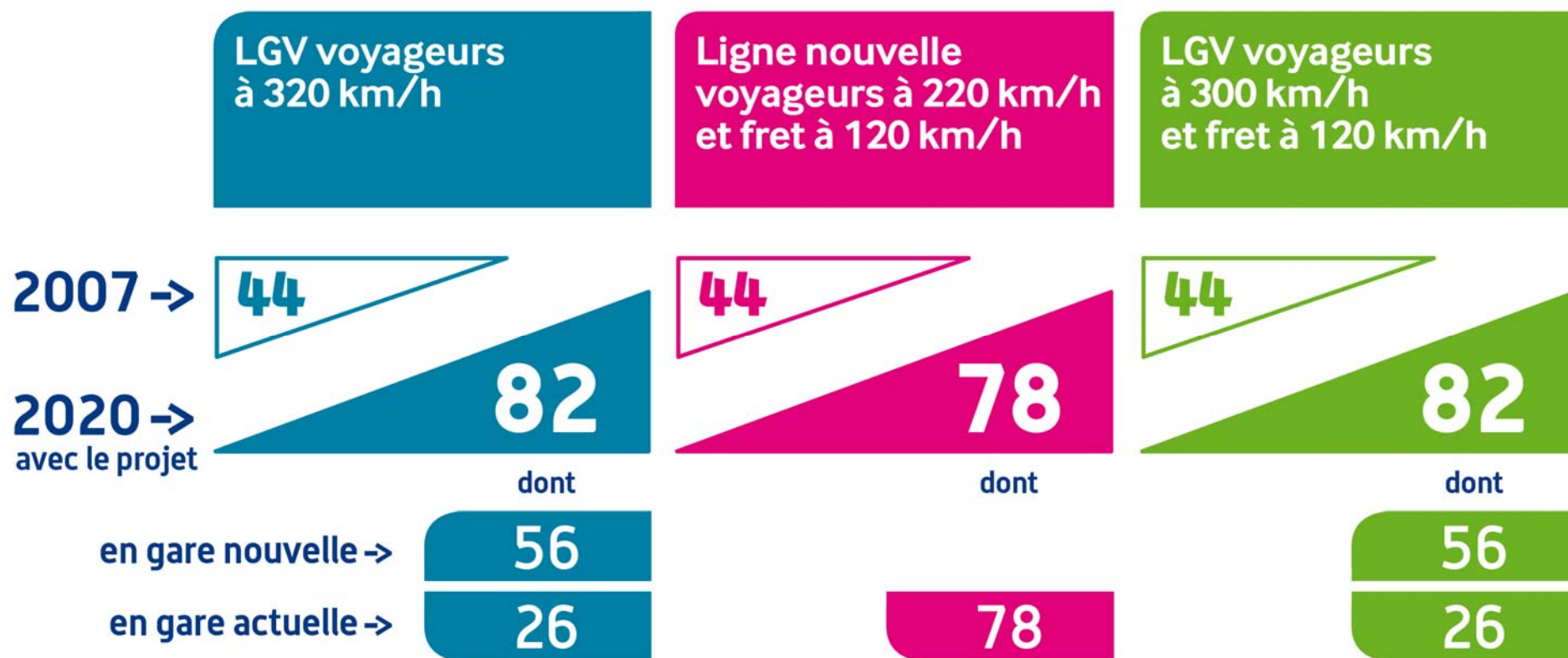
Les secteurs de gares nouvelles envisageables



ligne nouvelle Montpellier-Perpignan

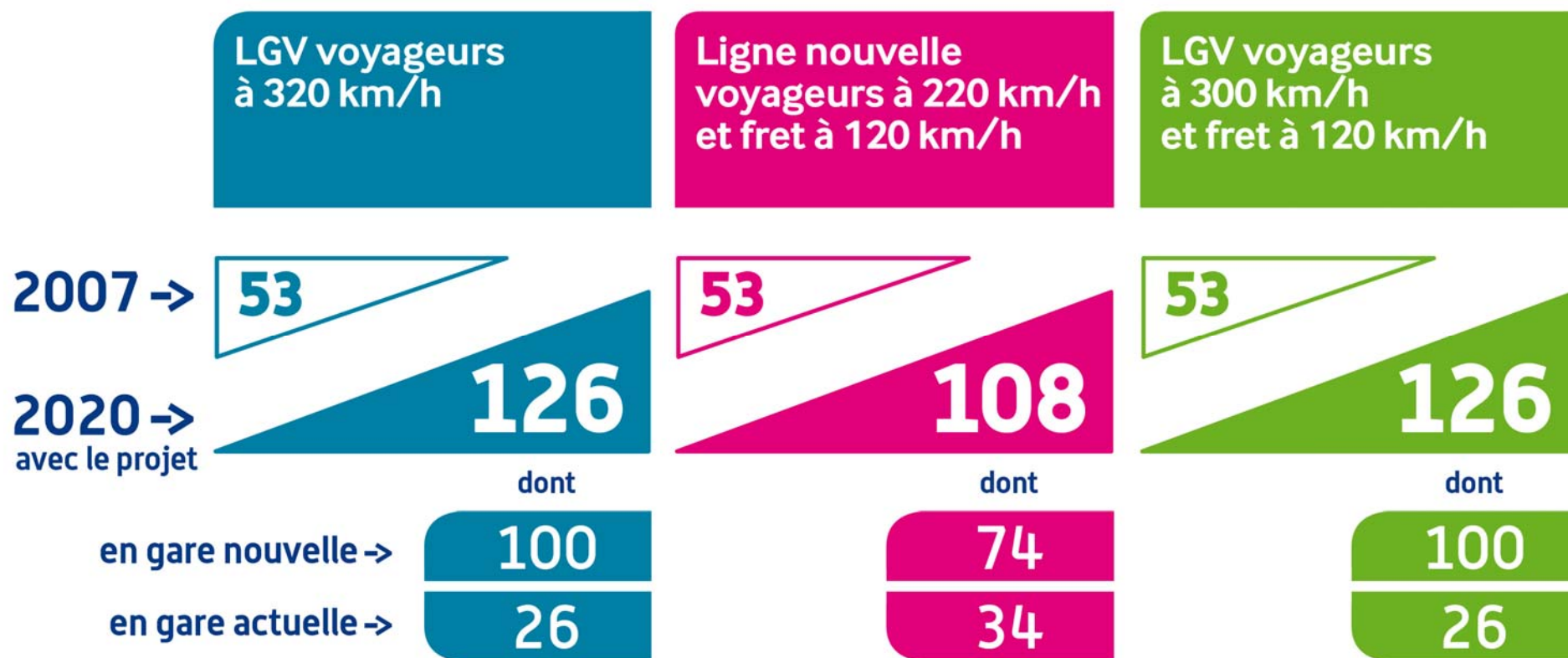
Desserte de Nîmes

Nombre d'arrêts grandes lignes / Jour



Desserte de Montpellier

Nombre d'arrêts grandes lignes / Jour



Desserte de Sète

Nombre d'arrêts grandes lignes / Jour



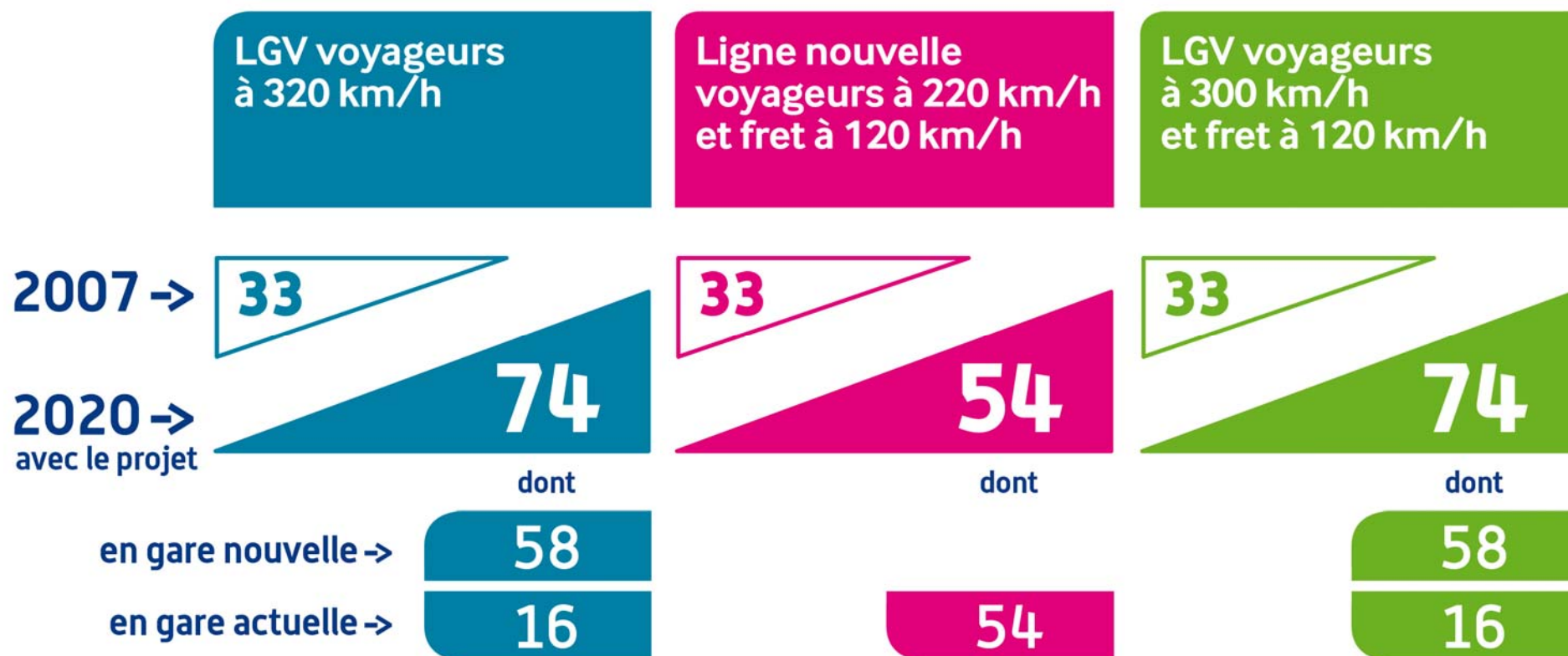
Desserte d'Agde

Nombre d'arrêts grandes lignes / Jour



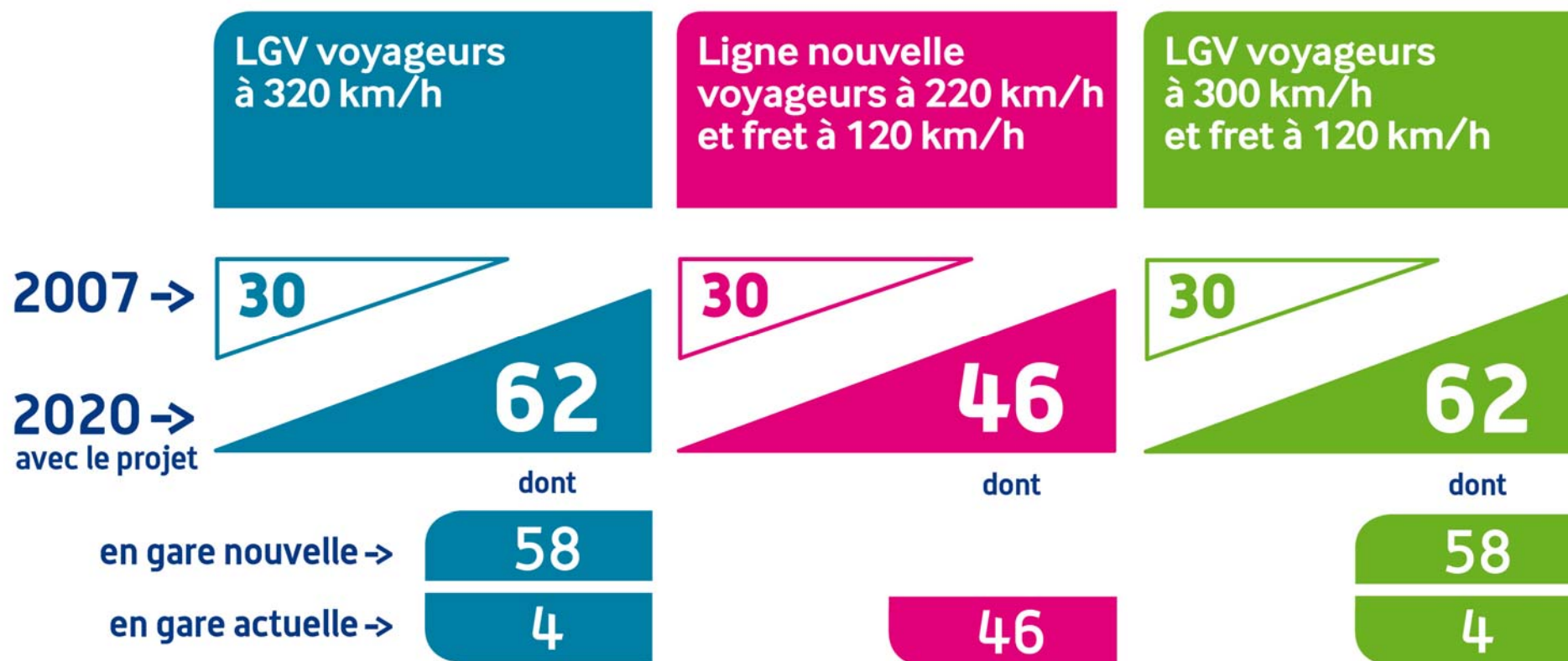
Desserte de Béziers

Nombre d'arrêts grandes lignes / Jour



Desserte de Narbonne

Nombre d'arrêts grandes lignes / Jour



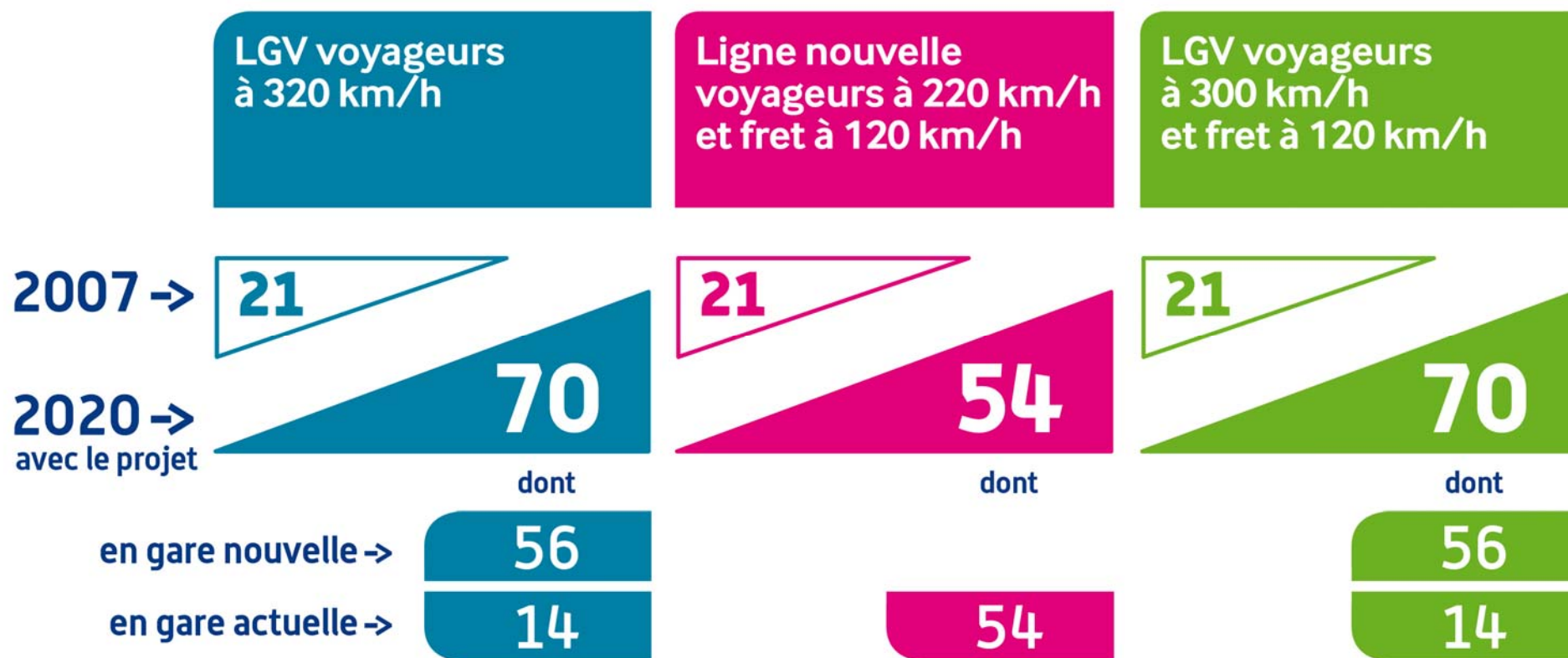
Desserte de Carcassonne

Nombre d'arrêts grandes lignes / Jour

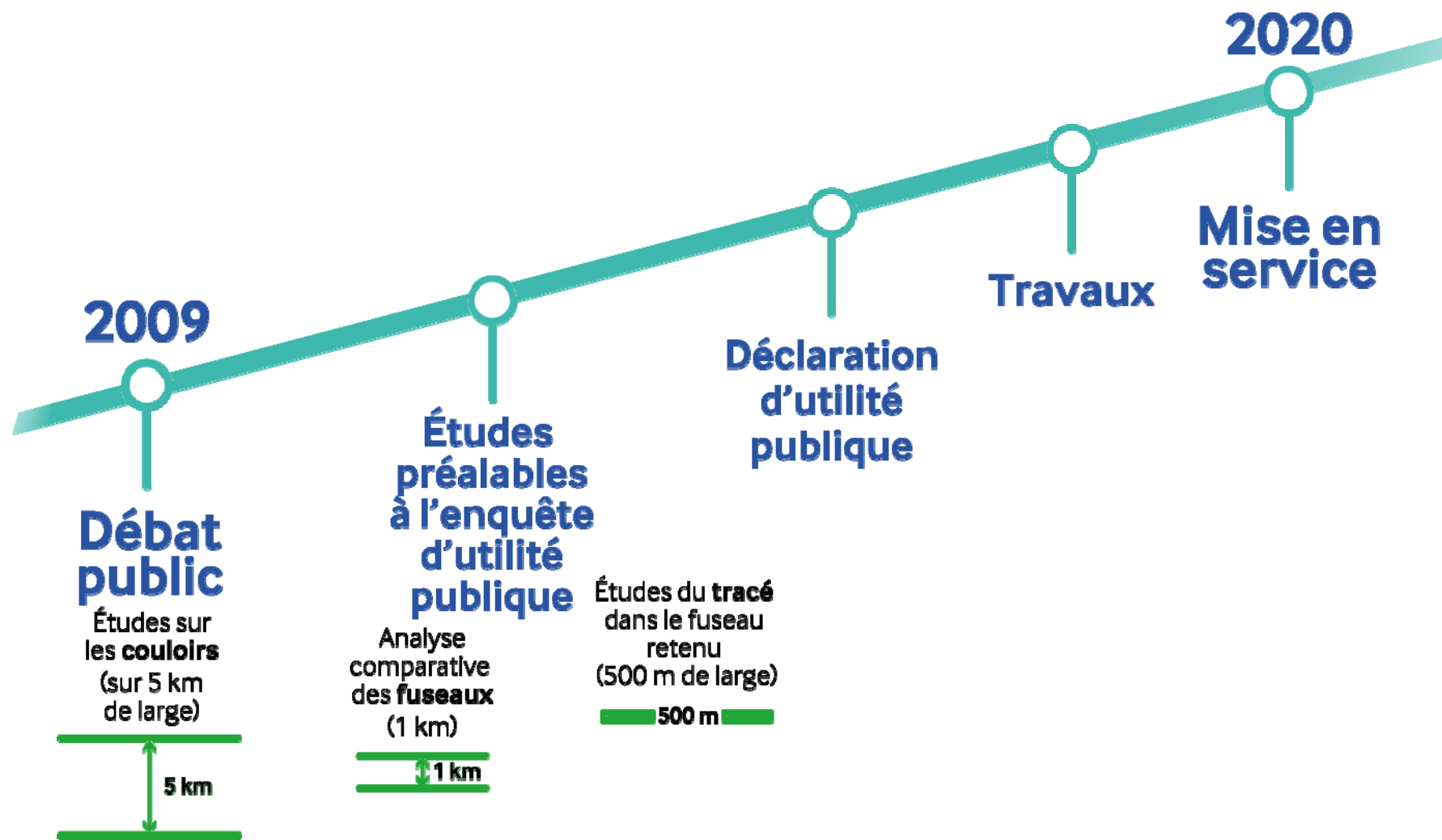


Desserte de Perpignan

Nombre d'arrêts grandes lignes / Jour



Calendrier

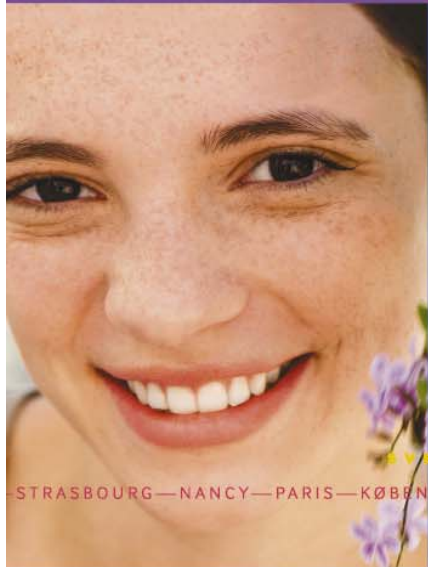


ligne nouvelle Montpellier-Perpignan

ligne nouvelle Montpellier-Perpignan

Réunion publique

Débat public du 3 mars au 3 juillet 2009



LISBOA—SALAMANCA—MADRID—BARCELONA—NARBONNE—MARSEILLE—VINN
SVERIGE—DANMARK—SUOMI—DEUTSCHLAND—SLOVENSKO—EESTI—SLOVENIJA—ELLÄS—PORTUGAL—ESPAÑA—POLSKA—
STRASBOURG—NANCY—PARIS—KØBENHAVN—CALAIS—DOVER—LONDON—WARSAWA—BRISTOL—BRUXELLES—DEN HAAG—AMSTERDAM—DORTMUND—HAMBURG
LISBOA—SALAMANCA—MADRID—BARCELONA—NARBONNE—MARSEILLE—VINN

AVERTURE—INNOVATION—INTERCONNEXION—PARTENARIAT—ÉCO-RESPONSABILITÉ—RÉSEAU—AVENIR—MOBILITÉ—ACCÈS—EUROPE—TERRITOIRES—ÉVOLUTION—PERFORMANCE
BERLIN HAUPTBAHNHOF—LONDON SAINT PANCRAS—DUBLIN HE



3 mars-3 juillet 2009