



Liberté • Égalité • Fraternité
RÉPUBLIQUE FRANÇAISE

Premier ministre
*Ministère de l'agriculture,
de l'alimentation, de la pêche,
de la ruralité et
de l'aménagement du territoire*

Datar

DEBAT PUBLIC

Ligne Nouvelle Paris/Normandie

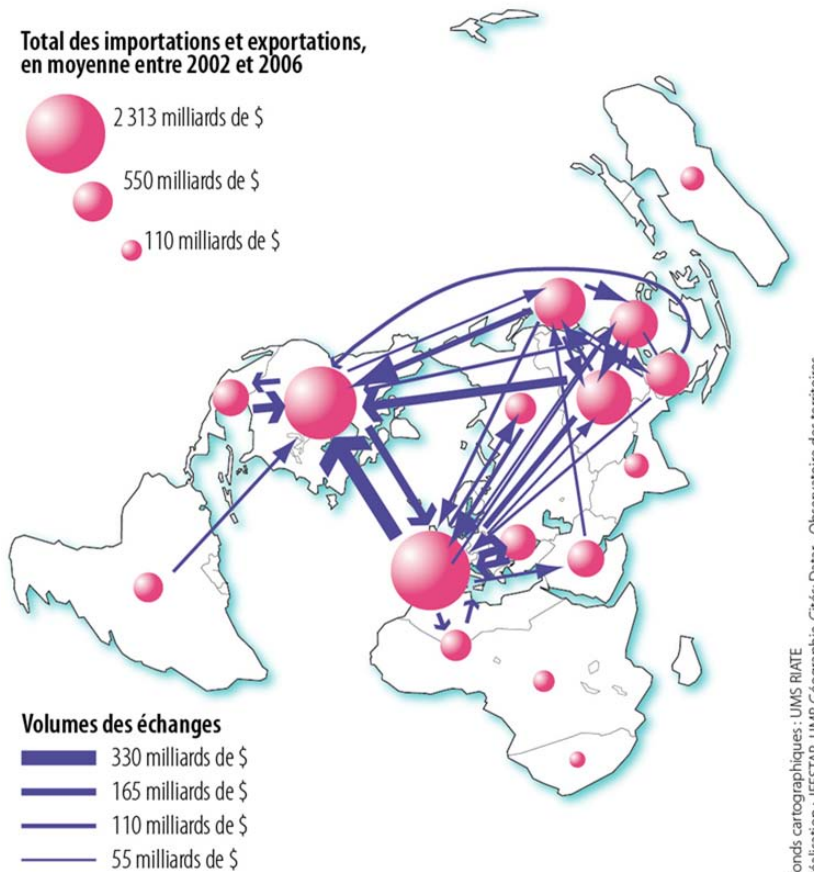
Aménagement du territoire

Caen le 13 décembre 2011

UNE NOUVELLE DONNE POUR L'AMENAGEMENT DU TERRITOIRE

La mondialisation des échanges, les évolutions technologiques et l'économie de la connaissance modifient notre rapport au temps et à l'espace. Il faut penser l'avenir des territoires à plusieurs échelles à la fois.

Echanges mondiaux de marchandises sur la période 2002-2006



Figurent uniquement les flux supérieurs à 1% du total

Source : CHELEM, 2002-2006, Traitement IFFSTAR, UMR Géographie-cités, 2010

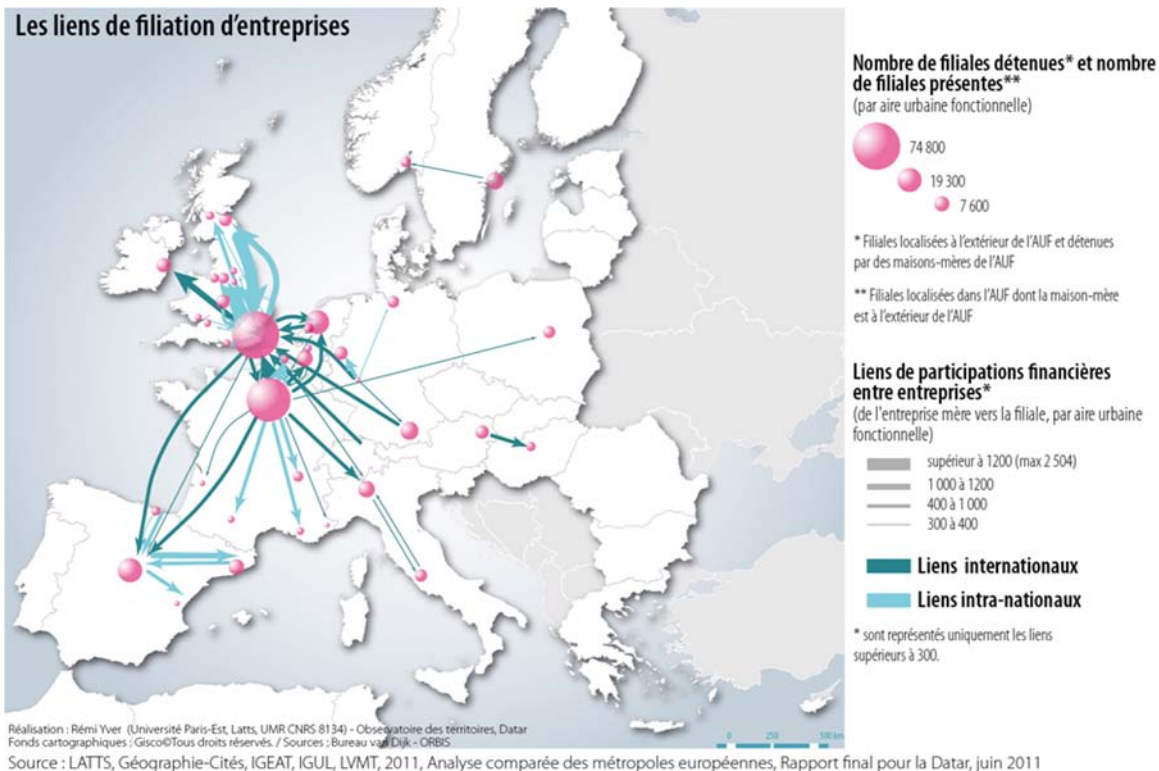
Liaisons aériennes mondiales



PARIS / ILE-DE-FRANCE

Principal atout de la France en Europe et de l'Europe dans le monde (avec Londres). 1^{er} PIB européen et l'une des 4 premières métropoles mondiales.

Poids économique



Connexion au monde

Roissy-CDG

(mais aussi Orly, Le Bourget)

- 1^{er} rang européen et 8^{ème} rang mondial en nombre de mouvements
- 1^{er} rang européen et 7^{ème} rang mondial en volume de fret
- 2^{ème} rang européen et 7^{ème} rang mondial en nombre total de passagers
- 2^{ème} rang européen et mondial en nombre de passagers internationaux

Mais une croissance moitié moindre que celle de ses principales concurrentes faute de mobilisation des atouts et des potentiels à l'échelle de la compétition internationale.

LE PROJET DU GRAND PARIS

«*Renverser la tendance et créer une nouvelle dynamique territoriale dont Paris sera le foyer*» pour permettre à la France de «*tenir son rang dans la compétition des territoires*» (C. BLANC)

«*C'est dans les villes-mondes que se joue la nouvelle donne économique*» (C. BLANC)

Paris, moteur de la croissance nationale au moyen de 2 leviers :

- *un projet en 3 points* : Paris capitale internationale, capitale du savoir et capitale de l'art de vivre. (C. BLANC)
- un changement d'échelle : « *penser le développement de la métropole du Grand Paris sur la grande échelle de la Vallée de la Seine jusqu'à la mer* ». (N. SARKOZY)

UN CHANGEMENT D'ECHELLE INDISPENSABLE

- Paris = la plus petite base spatiale de développement économique des 4 grandes métropoles mondiales

Le Bassin Parisien (migrations alternantes)

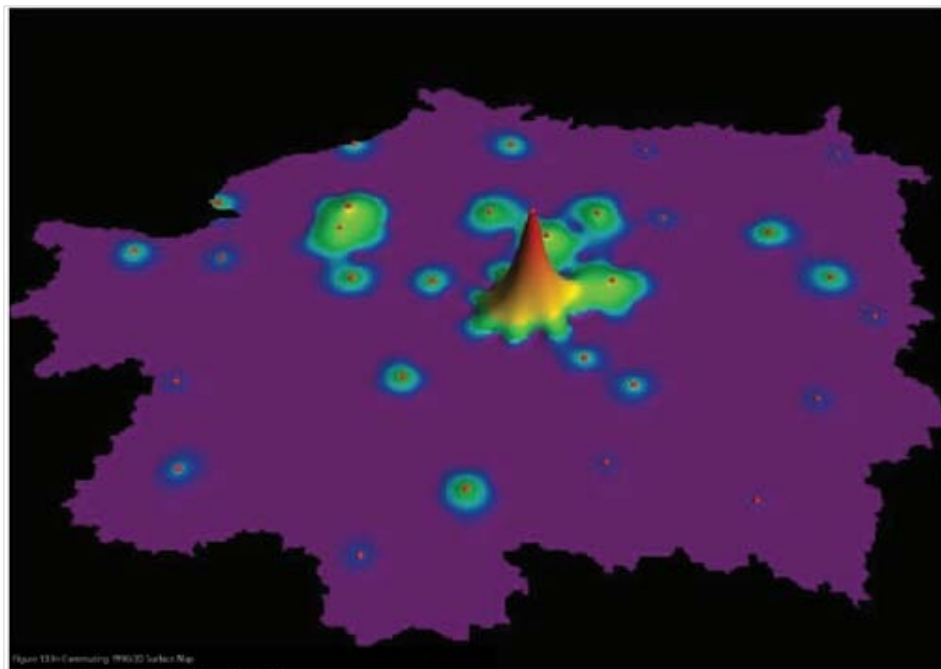


Figure 13: In-commuting 1990 - 3D Surface map

Migrations alternantes dans le Sud-Est anglais (2001)

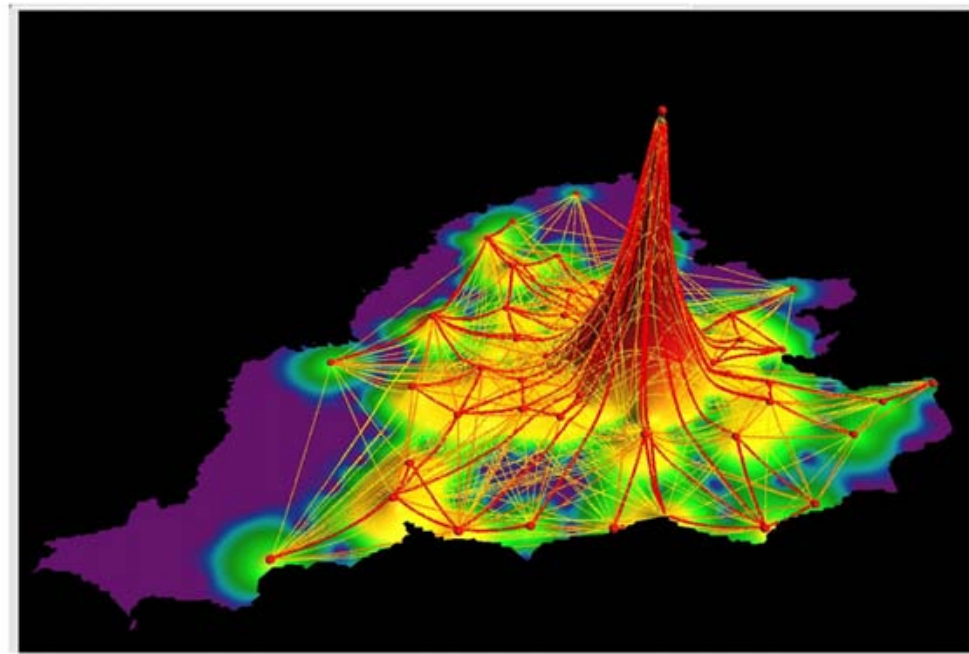


Fig 13: 2001 Commuting networks over 3D Surface showing in-commuting

- Paris : seule métropole mondiale sans façade maritime directe alors que 90% du trafic mondial de marchandises s'effectue par la mer et que la conteneurisation progresse.
- **l'Île-de-France ne peut plus porter seule l'excellence française au plus haut niveau international** dans un aussi grand nombre de domaines scientifiques et technologiques.

QUELS ENJEUX SUR LES TERRITOIRES NORMANDS POUR MAINTENIR LA PLACE DE LA FRANCE DANS LE MONDE ? (1)

- 2 grands ports maritimes : Le Havre (1^{er} port à conteneurs français) et Rouen (1^{er} port européen pour les céréales) mais loin derrière leurs concurrents européens
 - une performance portuaire du Havre remarquable pour une agglomération de cette taille (OCDE)
 - Paris (1^{er} bassin européen de consommation) = levier de développement des territoires normands comme « territoire-logistique » de la « ville-monde »
 - un arrière-pays (vallée de la Seine) à forte tradition industrielle avec présence de grands groupes
- ↳ A quand Rouen-Le Havre = équivalent maritime de « Roissy-CDG » ?
- des équipes de recherche et des équipements scientifiques de réputation mondiale dans des disciplines aux applications diverses MAIS des excellences peu visibles et assez isolées (EX : physique des particules et GANIL à Caen → énergie nucléaire, cancérologie, etc.)
 - ↳ nouveau pôle scientifique majeur en réseau avec Saclay, Grenoble, ... ?

QUELS ENJEUX SUR LES TERRITOIRES NORMANDS POUR MAINTENIR LA PLACE DE LA FRANCE DANS LE MONDE ? (2)

- des territoires particulièrement attractifs (patrimoine historique et naturel, qualité de la vie, etc.) :
 - pour les touristes (littoral bas et haut-normand)
 - pour les «résidents secondaires» et les retraités (arrière-pays bas-et haut-normand)

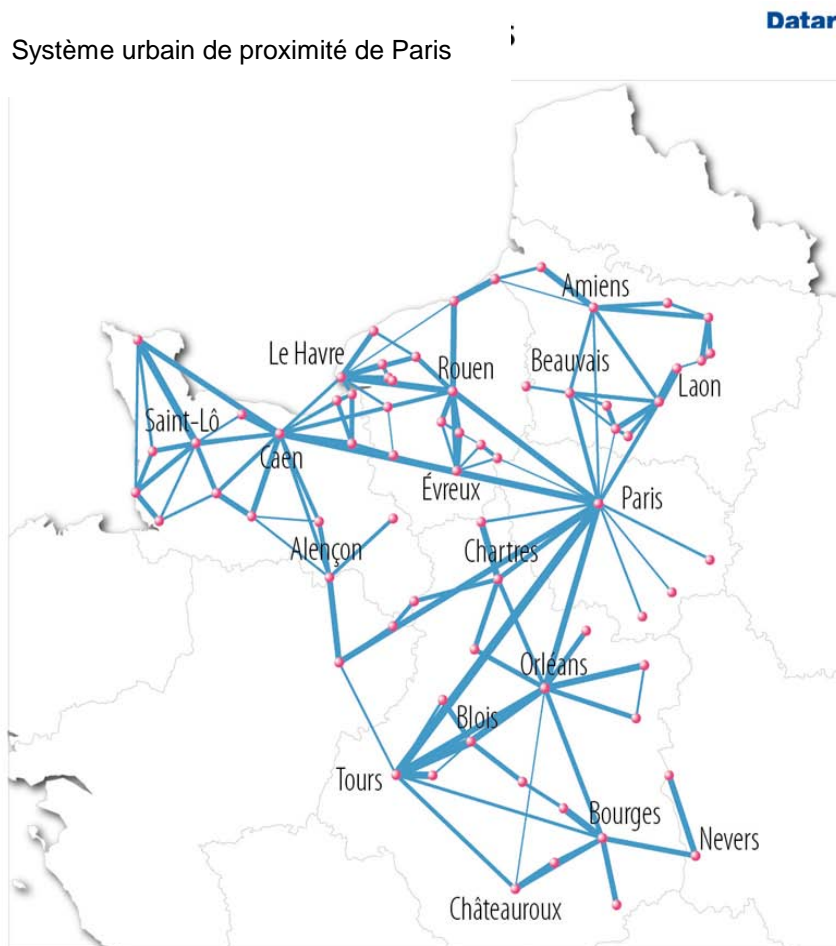
Insuffisamment valorisés à l'échelle de la grande métropole

↳ devenir le territoire de référence de la Région Capitale pour la qualité de la vie ?

- des productions agricoles et des produits de la mer (poissons, coquillages,...) de 1^{ère} qualité (AOC, label rouge, etc.).
 - ↳ permettre à la Région Capitale de s'affirmer comme métropole mondiale du bien-vivre à la française.

QUELS ENJEUX SUR LES TERRITOIRES NORMANDS POUR MAINTENIR LA PLACE DE LA FRANCE DANS LE MONDE ? (3)

Un seul système urbain à plusieurs composantes dans une société mobile



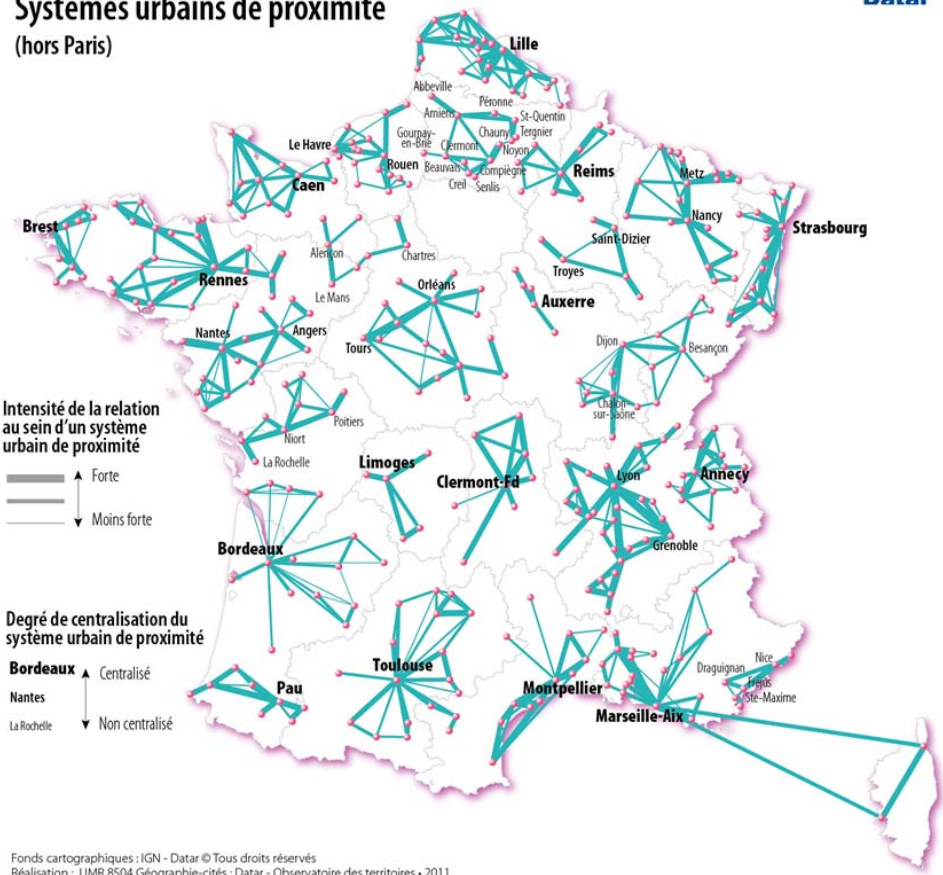
Fonds cartographiques : IGN - Datar © Tous droits réservés
Réalisation : UMR 8504 Géographie-cités ; Datar - Observatoire des territoires • 2011

Source : UMR Géographie-Cités, 2011, Systèmes urbains et métropolitains, Rapport final pour la Datar, tome 1, avril 2011

DES TERRITOIRES AUJOURD'HUI STRUCTURÉS PAR DES FLUX DE TOUTE NATURE PLUS QUE PAR L'URBANISATION

Systèmes urbains de proximité (hors Paris)

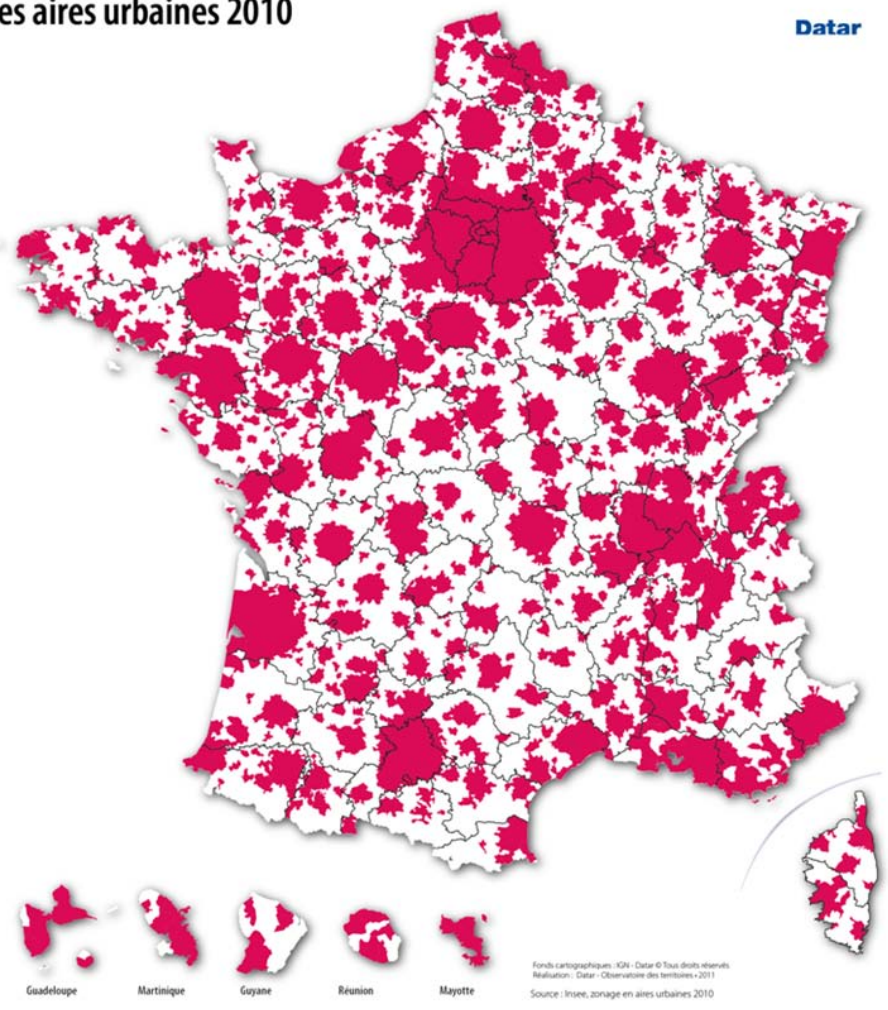
Datar



Fonds cartographiques : IGN - Datar © Tous droits réservés
Réalisation : UMR 8504 Géographie-cités ; Datar - Observatoire des territoires • 2011
Source : UMR Géographie-Cités, 2011, Systèmes urbains et métropolitains, Rapport final pour la Datar, tome 1, avril 2011

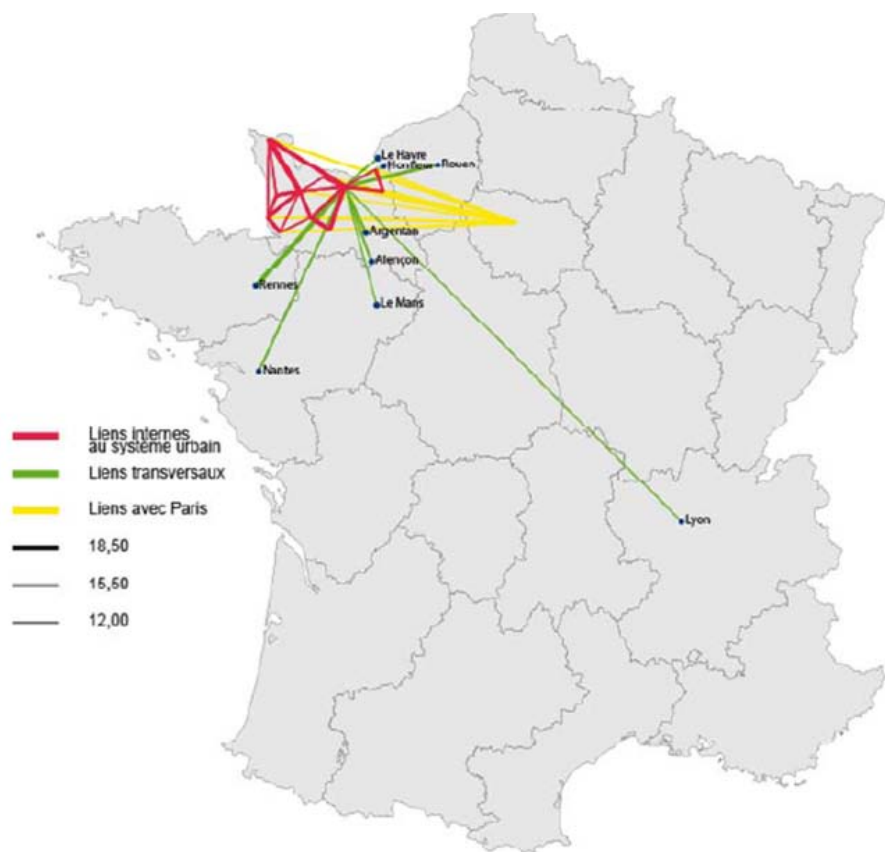
Les aires urbaines 2010

Datar

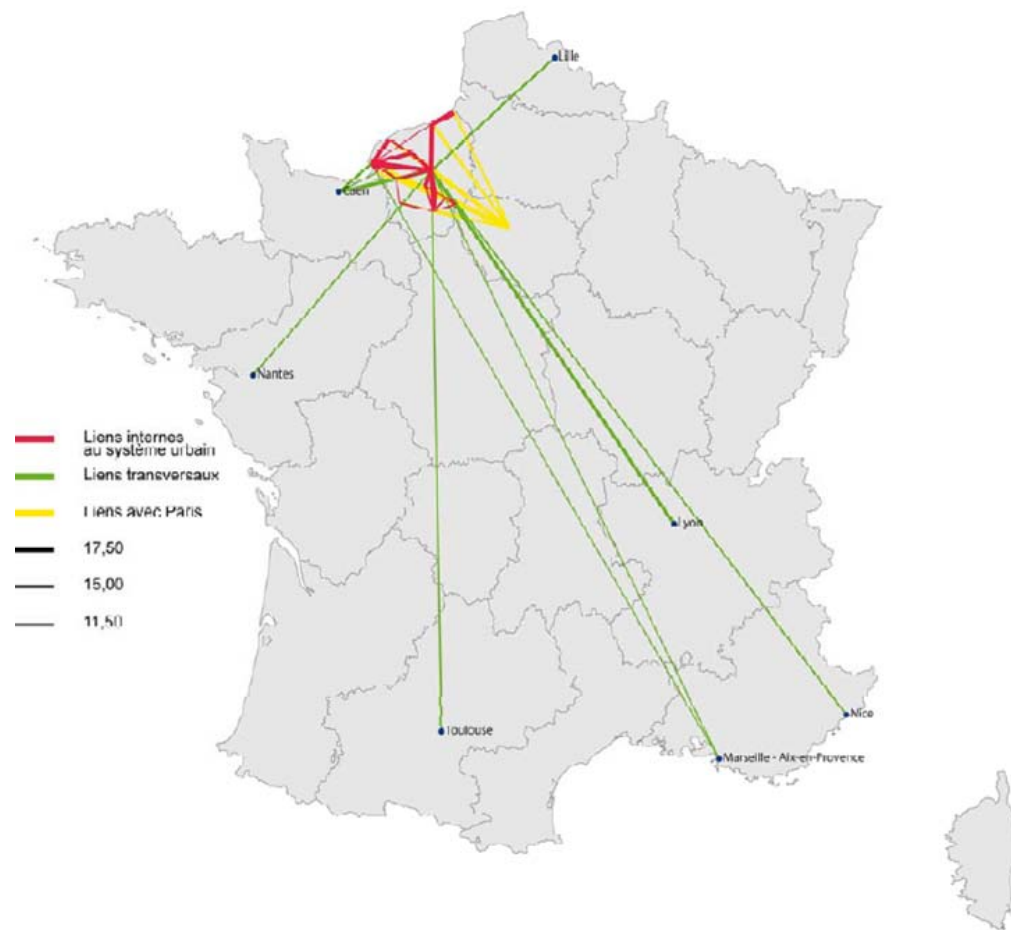


Fonds cartographiques : IGN - Datar © Tous droits réservés
Réalisation : Datar - Observatoire des territoires • 2011
Source : Insee, zonage en aires urbaines 2010

RELATIONS NATIONALES DE CAEN ET ROUEN HORS PARIS



UMR 8504 Géographie-cités (2011)
 Fait avec Philcarto - <http://perso.club-internet.fr/phlgeo>



UMR 0504 Géographie-cités (2011)
 Fait avec Philcarto - <http://perso.club-internet.fr/phlgeo>

Source : UMR Géographie-Cités, 2011, *Systèmes urbains et métropolitains, Rapport final pour la Datar, tome 1, avril 2011*

POUR HISSER LES TERRITOIRES NORMANDS

AU RANG D'ACTEUR METROPOLITAIN AUX COTES DU GRAND PARIS

1. devenir le **2^{ème} hub portuaire de l'Europe du Nord** (passage des porte-conteneurs à 18 000 EVP ?) par une massification des flux et une intégration économique des réseaux logistiques (valeur ajoutée).
2. Structurer les **disciplines-phares** de l'enseignement supérieur et la recherche en **véritable pôle d'excellences** de rang européen, voire mondial.
3. devenir le laboratoire d'un nouveau mode de développement économique des plus grandes métropoles mondiales.
4. **attirer les cadres et cadres supérieurs** indispensables au développement d'activités à haute valeur ajoutée par le développement de **nouvelles aménités** et une **accessibilité renforcée du territoire aux grandes fonctions métropolitaines**, qui structure l'accès et la desserte de l'ensemble du territoire.



Liberté • Égalité • Fraternité

RÉPUBLIQUE FRANÇAISE

Premier ministre

*Ministère de l'agriculture,
de l'alimentation, de la pêche,
de la ruralité et
de l'aménagement du territoire*

Datar