

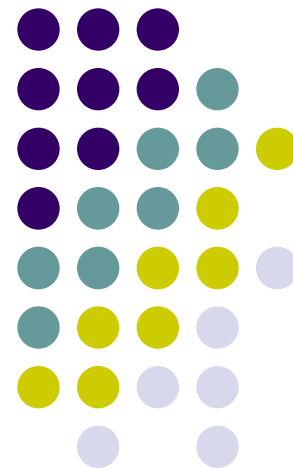
DÉBAT PUBLIC LIGNE NOUVELLE PARIS-NORMANDIE

***Quels enjeux pour le développement
économique ?***

Intervention de Gérard LISSOT

Jeudi 15 décembre 2011

Rouen

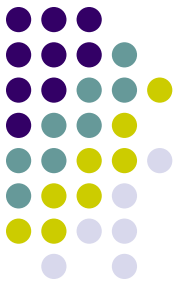


L'Association pour la Promotion de la LNPN



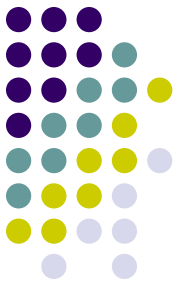
- Créée en **avril 2010**
- Membres fondateurs : les **3 CESER** et les **7 chambres régionales consulaires**
- Regroupe des entreprises, des organisations professionnelles, des associations d'utilisateurs...
- En projet : étendre son champ d'action à la thématique de **l'Axe Seine** dans sa globalité

L'aéronautique



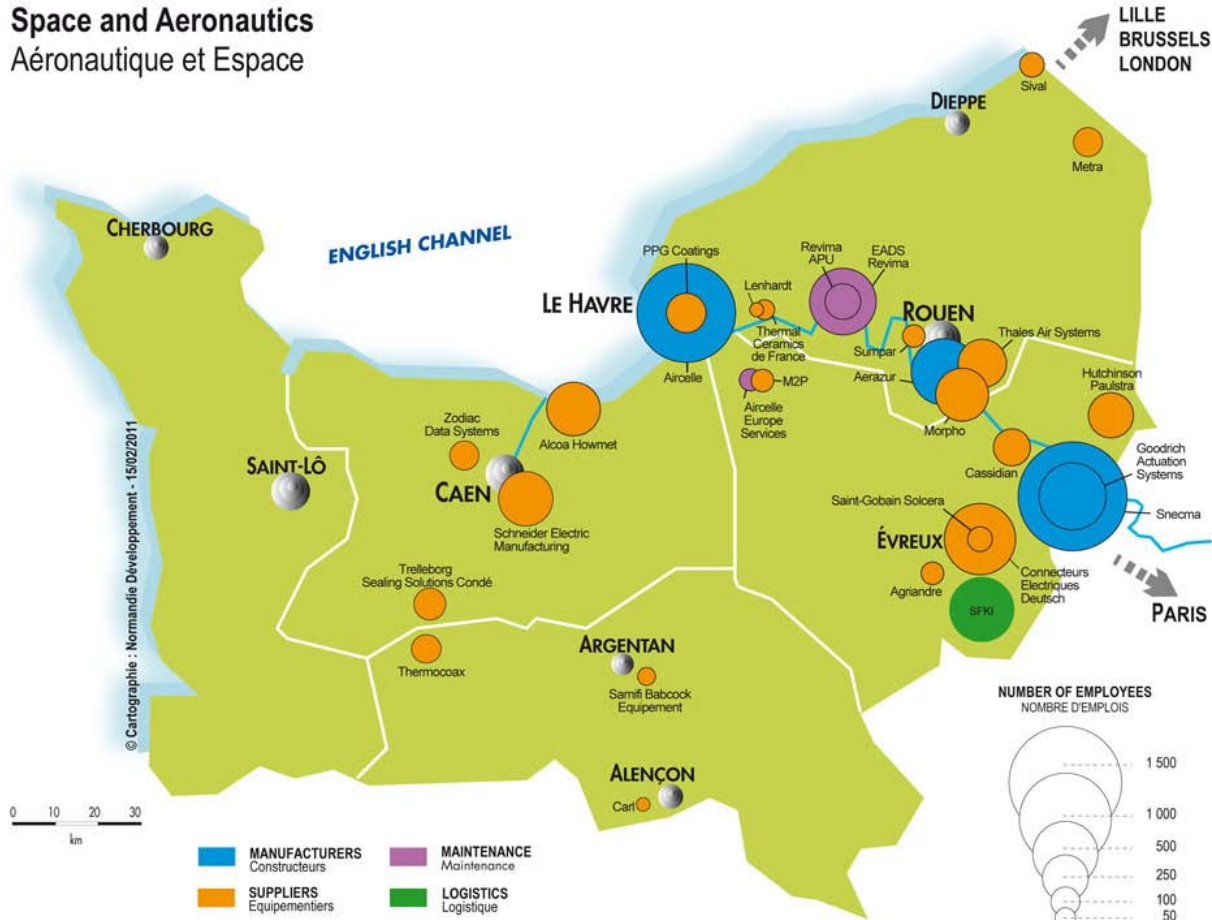
En Ile-de-France

- **1^{er} rang national** du secteur
- 870 établissements, **100 000 emplois** directs et indirects (hors transport aérien)
- De grands **groupes internationaux** (EADS, Safran, Thalès)
- Un salon professionnel international de premier plan : **Le Bourget**
- Présence du pôle de compétitivité **ASTech**
- 28 000 personnes dans la **R&D**



L'aéronautique

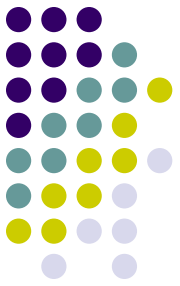
Space and Aeronautics
Aéronautique et Espace



En Normandie :

- **3^e région** aéronautique française
- **2 milliards €** de CA
- Filière structurée par Normandie AeroEspace **(NAE)**

Les enjeux du développement ferroviaire pour l'aéronautique

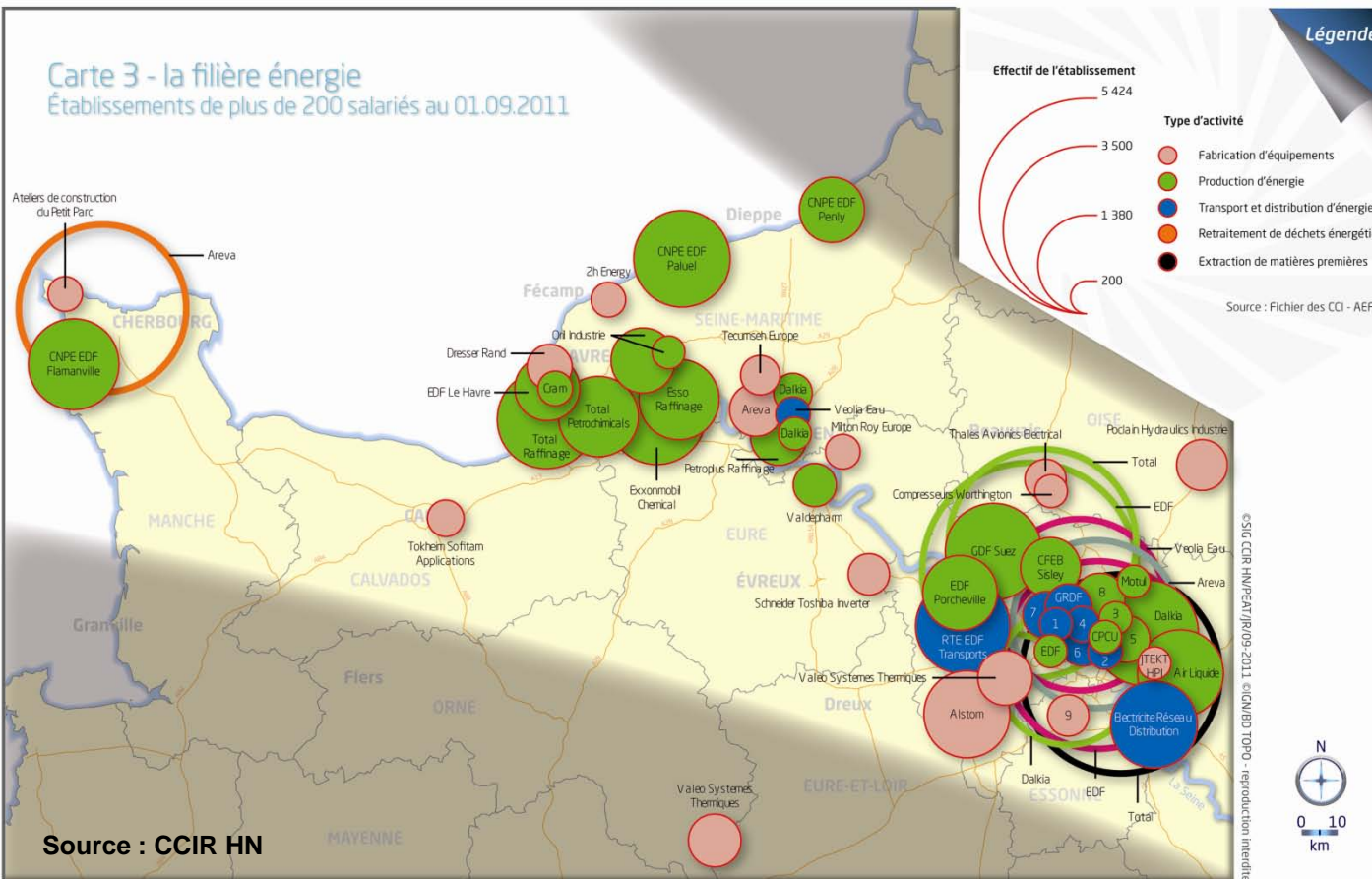


- Image et attractivité :
 - nécessité de faciliter les relations clients/fournisseurs
- Transport de marchandises :
 - pertinence du fret sur la longue distance
- Structuration de la filière :
 - projet de partenariat NAE / ASTech
- Recrutement et formation :
 - 30% des effectifs à remplacer dans les 10 ans à venir



L'Axe Seine, 1^{re} région énergétique de France

Carte 3 - la filière énergie
Établissements de plus de 200 salariés au 01.09.2011



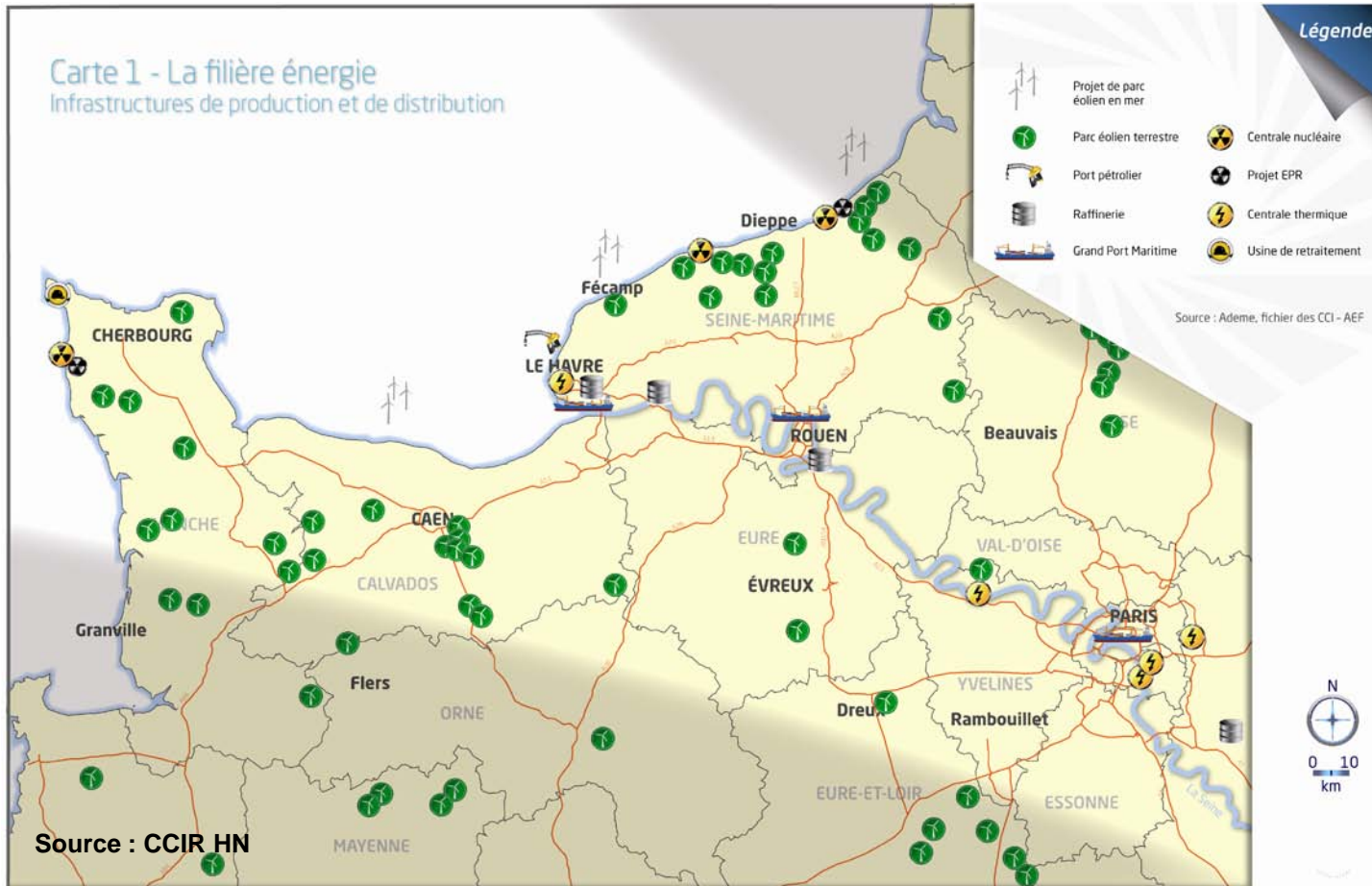
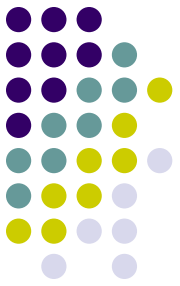
Source : CCIR HN

NB. Pour des commodités de lecture, les effectifs des établissements d'Ile-de-France (hors 78 et 95) suivants ont été agrégés : Total, Air Liquide, Alstom, Dalkia, EDF, Electricité Réseau Distribution, GDF Suez, GRT Gaz, Idex Energies, RTE EDF Transports, Valéo et Véolia.

- 1 - Degremont
- 2 - Prima gaz
- 3 - Bény
- 4 - Ondeo Industrial Solutions
- 5 - Sema
- 6 - GRT Gaz
- 7 - Société française de distribution d'eau
- 8 - Idex Energies
- 9 - Thales Avionics Electrical

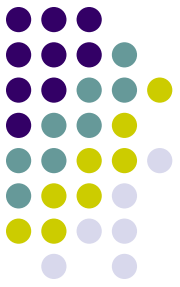
- Le 1^{er} bassin de consommation d'électricité en France
- 14% de la production d'électricité française
- 35% des capacités nationales de raffinage
- Des centres de recherche de renommée mondiale (ex : le GANIL, Caen)

L'Axe Seine, 1^{re} région énergétique de France

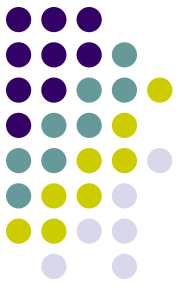


- **1** port pétrolier
- **8** centrales électriques
- **4** raffineries
- **44** parcs éoliens
- un réseau pipeline dense

Les enjeux du développement ferroviaire pour l'énergie



- La diversification du bouquet énergétique :
 - un territoire en pointe sur les énergies renouvelables,
- Rendre lisible les actions de la filière :
 - démarches qualités, projets innovants...
- Densifier le marché, l'emploi et la formation :
 - desserte des zones industrialo-portuaires,
 - déplacement des cadres et des chercheurs



Une condition

L'ambition des ports de l'Axe Seine

- Le développement économique de l'Axe Seine est pour partie conditionné par **les ambitions de ses places portuaires**,
- Le potentiel de croissance est important mais les ports de l'Axe Seine restent fragiles vis-à-vis de leurs **concurrents nord-européens** (du fait, notamment, de leur dépendance au mode routier),



- Les infrastructures de transports doivent s'adapter : **la LNPN permettra d'intensifier les flux** de marchandises entre Paris et la Normandie.