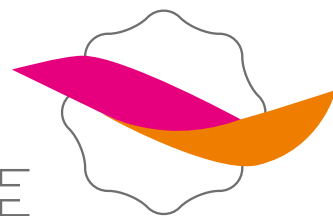


TOULOUSE
AEROSPACE



EXPRESS

DÉBAT PUBLIC

Du 12 septembre au 17 décembre 2016



La 3^{ème} ligne
de métro
de la grande
agglomération
toulousaine

COLOMIERS > BLAGNAC >
TOULOUSE > LABÈGE

SYNTHÈSE DU DOSSIER DU MAÎTRE D'OUVRAGE

SMTC

tusséo

Les défis du développement et de l'attractivité de la grande agglomération toulousaine

Une forte identité entre Atlantique et Méditerranée

Une situation géographique d'exception

- Au cœur de l'« Euro-Région » sud-ouest, en réseau avec Bordeaux, Montpellier, ou encore Bilbao, Saragosse ou Barcelone,
- Connectée aux principales métropoles françaises et européennes par son aéroport Toulouse-Blagnac : 4^{ème} aéroport de France avec ses 7,5 millions de passagers en 2015,
- À 1h05 de Bordeaux et 3h10 de Paris, grâce à la LGV (Ligne à Grande Vitesse) à l'horizon 2024.

Une évolution démographique exemplaire en France

- 1 million d'habitants répartis sur 101 communes,
- 15 000 habitants supplémentaires par an (entre 2004 et 2013).

Une croissance économique malgré la crise de 2008

- 150 000 emplois créés depuis 20 ans,
- 420 000 emplois privés, 100 000 emplois publics,
- Berceau de l'industrie aéronautique et spatiale européenne : 70 000 emplois.

Un territoire urbain très étalé

- Un habitat fortement développé en périphérie, selon le modèle toulousain depuis 50 ans à la recherche du lien « ville-nature »,
- Des zones d'emploi situées en dehors du centre-ville de Toulouse, le long des principales voies routières.

Le constat

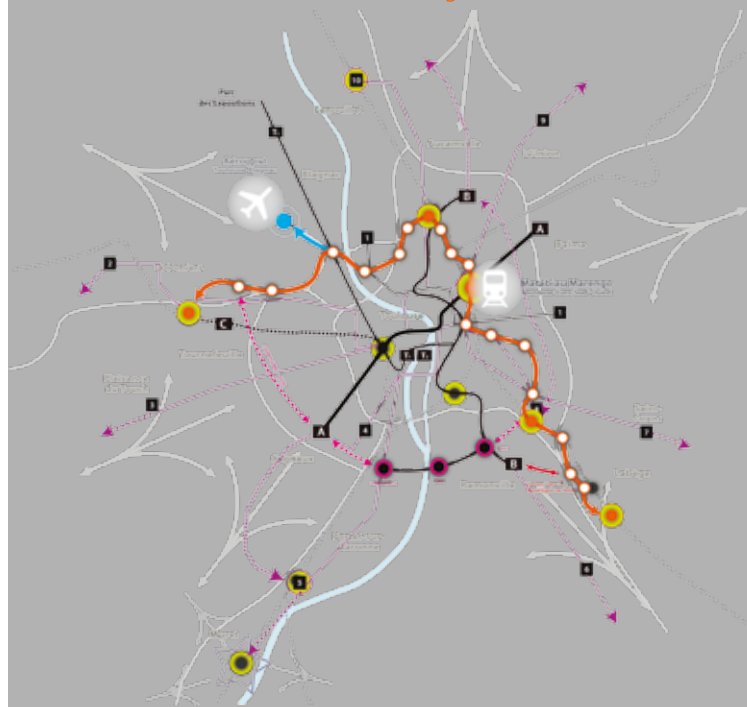
- Des zones d'emploi encore peu desservies en transport, notamment le pôle Aerospace Valley (70 000 emplois),
- Des infrastructures de transport (périphérique, voies rapides, métro ligne A...) de plus en plus saturées (3,8 millions de déplacements réalisés par jour, tous modes confondus, dans la grande agglomération toulousaine),
- Seuls 8% des déplacements entre les lieux de domicile et de travail sont réalisés en transport en commun, la grande majorité étant réalisée en voiture, en heures de pointe, avec des temps de parcours de plus en plus longs,
- Des risques sur la santé avec le dépassement régulier des valeurs limites des particules fines.

L'action du SMTC-Tisséo

Pour limiter les phénomènes de congestion et de pollution atmosphérique, pour participer à maintenir la vitalité économique et la qualité de vie de notre territoire, le SMTC-Tisséo engage une politique de transports ambitieuse avec le « Projet Mobilités 2020-2025-2030 », qui répondra aux besoins de 500 000 déplacements supplémentaires par jour à horizon 10 ans, grâce :

- au maillage des territoires,
- à des temps de parcours attractifs,
- à des capacités de transport suffisantes (+ 250 000 voyages / jour)
- aux connexions performantes aux réseaux routier et ferroviaire et à l'aéroport.

Réseau structurant horizon 2025

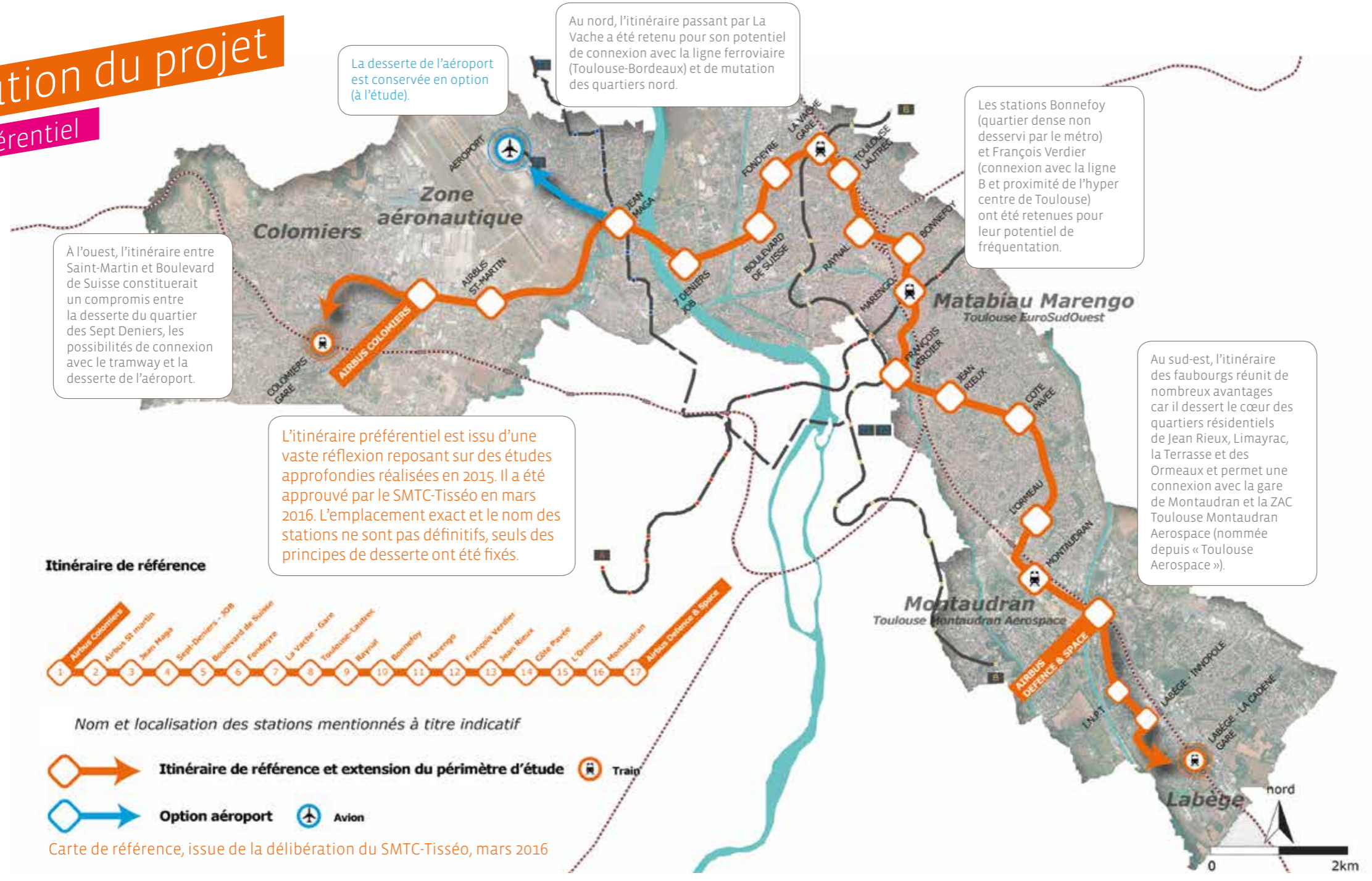


Le SMTC-Tisséo (Syndicat Mixte des Transports en Commun) est l'autorité organisatrice des transports urbains de la grande agglomération toulousaine. Composé de quatre intercommunalités, il définit la politique de développement et d'investissement des transports.

D'ici 10 ans, du fait de la croissance démographique attendue : 500 000 déplacements supplémentaires seront réalisés par jour, soit l'équivalent de la fréquentation quotidienne du réseau Tisséo en 2015.

Présentation du projet

Itinéraire préférentiel



Itinéraire de référence



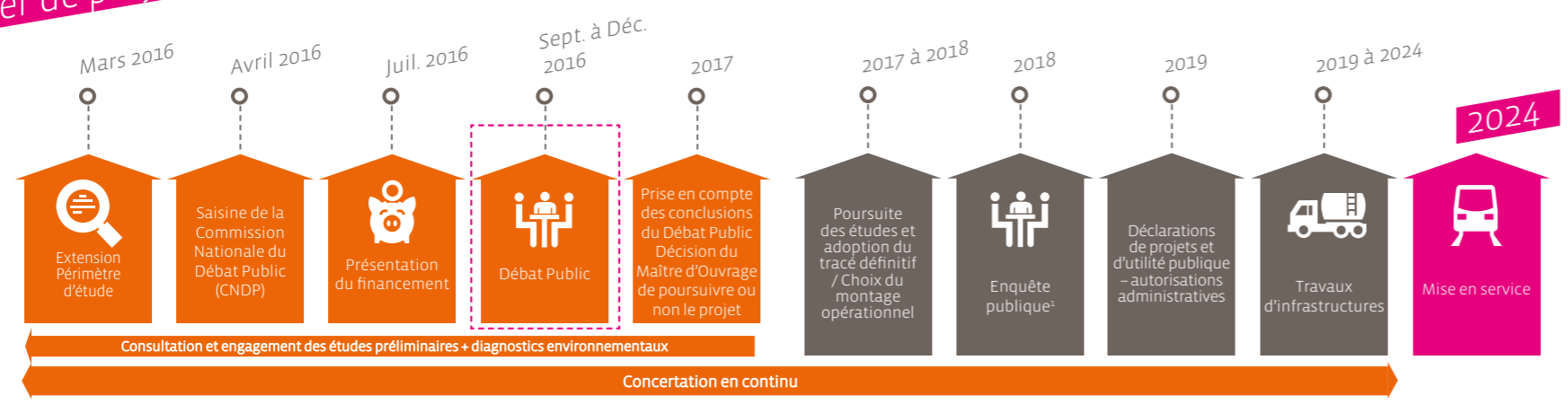
Carte de référence, issue de la délibération du SMTC-Tisséo, mars 2016

Les enseignements tirés de l'analyse multicritères

Comment avons-nous élaboré cet itinéraire ?

- **De février à mai 2015 :** définition du corridor d'études pour répondre aux orientations stratégiques du « Projet Mobilités » :
 - desserte de trois pôles économiques majeurs,
 - desserte de centralités urbaines,
 - nécessité d'améliorer l'accessibilité de la grande agglomération.
- **De mai à octobre 2015 :** définition de 4 fuseaux pour déterminer les enjeux du projet et permettre une étude comparative des différents tracés possibles :
 - «densité» : zones les plus denses non desservies par les transports en commun,
 - «faubourg» : zones propices au développement urbain,
 - «territoire en développement» : zones propices au développement de nouvelles zones d'habitat et/ou de requalification urbaine,
 - «connexion» : points de connexion optimale aux infrastructures de transport et aux réseaux routiers structurants.
- **D'octobre 2015 à février 2016 :** définition de l'itinéraire préférentiel présenté au débat public via :
 - l'identification de points de passages majeurs (Colomiers, sites Airbus, Matabiau / Marengo, François Verdier, Montaudran, Labège...),
 - une analyse multicritères des variantes de tracé : 12 critères relevant de caractéristiques techniques, d'analyse urbaine et d'analyse transport.

Calendrier de projet



(enquête publique unique regroupant mise en conformité documents d'urbanisme et sujets environnementaux)

Des études préliminaires sont actuellement en cours : elles permettront de fixer les grandes caractéristiques du projet, de figer le tracé et la localisation de stations, de préciser les enjeux environnementaux, de planifier plus précisément le déroulé des travaux... Afin de faire partager l'ambition du projet de 3^{ème} ligne de métro, le débat public s'appuiera sur une étroite imbrication entre études techniques et points de vue, retours d'expérience des usagers. Dans un processus d'élaboration progressive, les éléments issus des études viendront alimenter le débat public et le retour des usagers viendra enrichir, étayer, infléchir les études en cours.

Qu'apporterait le projet ?

UNE CONNEXION OPTIMALE

- > avec la gare Matabiau et l'aéroport Toulouse Blagnac,
- > avec les gares de Colomiers, de Montaudran, Labège et de La Vache-Gare,
- > avec le réseau structurant métro/tram/Linéo dont la connexion avec la ligne B via la station Ramonville (à l'étude),
- > avec le réseau routier grâce aux parcs-relais,
- > avec les pôles d'échanges multimodaux : points de rendez-vous ou de stationnement de covoiturage, correspondances avec les lignes interurbaines et/ou les lignes d'autocar de longue distance,
- > avec le vélo grâce au traitement des cheminements, signalétique et stationnements.

UNE OFFRE DE SERVICES AMELIORÉE

- ⊙ Un mode de transport + rapide et + fiable

100 %
en site
propre

60 %
en
tunnel

Jusqu'à
40 km/h
vitesse
commerciale

	Aujourd'hui		Demain
	Voiture	Transport en commun	Réseau 2025/2030 avec la 3 ^{ème} ligne de métro
Airbus Colomiers > Gare Matabiau	35 min	40 min	20 min
Labège Innopôle > Gare Matabiau	25 min	40 min	20 min

- ⊙ L'innovation au service des voyageurs

Bénéficiant des dernières innovations en matière d'équipements, d'isolation thermique ou encore d'éclairage, la 3^{ème} ligne de métro offrira un niveau de confort supérieur aux rames et stations actuelles ; l'expérience voyageur en sera améliorée.

UN PROJET GLOBAL EN FAVEUR DE L'ENVIRONNEMENT

- ⊙ Les bénéfices pour le territoire

Baisse de la circulation	20 millions de déplacements de véhicules évités / an
Réduction des émissions de GES	39 000 tonnes équivalent CO2 évitées / an
Réduction de la consommation d'énergie	17 millions de litres de carburant économisés / an

D'ici 2030, le nombre de personnes exposées à des dépassements de seuils de polluants atmosphériques devrait être divisé par 100.

- ⊙ Les enjeux environnementaux du projet :

- > Valoriser le cadre de vie quotidien des habitants
- > Préserver et valoriser le patrimoine bâti, paysager et la ressource en eau
- > Protéger la biodiversité locale et maintenir de la nature en ville
- > Apaiser l'environnement sonore
- > Adopter une démarche de conception «éco-responsable» de la phase d'études à la phase chantier et exploitation.

UN ACCÈS + FACILE À TOUS LES TERRITOIRES

- ⊙ Des itinéraires plus rapides pour permettre :
 - > un meilleur accès aux emplois,
 - > des gains de temps au départ de tous les secteurs résidentiels,
 - > une mise en réseau des équipements collectifs (santé, enseignement, loisirs, culture)

En 2025, avec la 3^{ème} ligne, la moitié de la population de la grande agglomération toulousaine sera à moins de 10 minutes à pied d'une station ou arrêt de notre réseau structurant (soit 507 000 personnes contre 300 000 aujourd'hui).

VERS UNE MEILLEURE « QUALITÉ DE VILLE »

- ⊙ La 3^{ème} ligne de métro s'inscrit également dans une démarche de projet territorial en participant :
 - > à la maîtrise de l'étalement urbain,
 - > au développement diversifié des quartiers (accueillant emplois, habitants et services),
 - > à l'amélioration de la qualité de vie des espaces desservis.

Autour de la 3^{ème} ligne de métro, le périmètre d'étude pourrait être en mesure d'accueillir jusqu'à 150 000 habitants supplémentaires. Au-delà des projets urbains tels que Toulouse Aerospace (Montaudran), Labège Innométr, Toulouse Euro SudOuest, la 3^{ème} ligne de métro permettrait de valoriser les différents tissus urbains traversés.

Pilotage

Un comité de pilotage partenarial

Dès 2015, le SMTC-Tisséo a mis en place un comité de pilotage partenarial, regroupant l'Etat, la Région, le Conseil Départemental, Toulouse Métropole, le Sicoval et les autres collectivités membres du SMTC, la SNCF, l'Aéroport Toulouse Blagnac, Airbus, la CCI, le CESER, Toulouse School of Economics. Ce comité propose les grandes étapes décisionnelles soumises à l'instance délibérante du SMTC-Tisséo.

Une équipe pluridisciplinaire au service du projet

Le SMTC-Tisséo a mis en place une organisation spécifique, pluridisciplinaire, favorisant les circuits courts d'information, regroupant des personnels du SMTC-Tisséo, de Toulouse Métropole, du SICOVAL, de la SMAT, de l'agence d'urbanisme (AUAT) et complétée par divers bureaux d'études spécialisés.

Financement

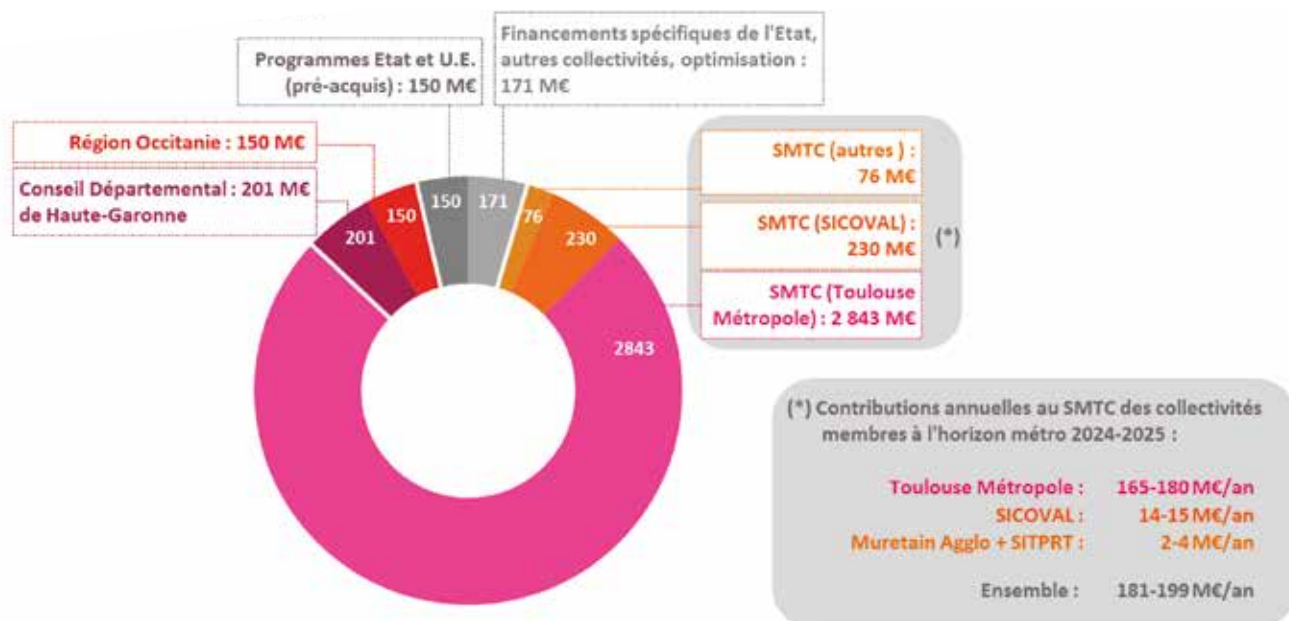
Le financement est étudié à travers un exercice de prospective financière intégrant les coûts et recettes du SMTC-Tisséo en investissement et en fonctionnement. L'ensemble du programme d'investissement du « Projet Mobilités 2020-2025-2030 » du SMTC-Tisséo représente un programme global de 3,8 milliards d'euros (hors option de branche vers l'aéroport estimée à 110 millions d'euros) :

- Un programme de base d'environ 1,5 milliard d'euros, (100 M€ par an en moyenne sur 15 ans), composé pour moitié par des investissements de renouvellement

et de modernisation du patrimoine nécessaire à l'exploitation du réseau, et pour moitié des projets de développement du réseau (doublement de la capacité de la ligne A, réseau de surface, téléphérique urbain sud, programme Linéo, pôles d'échanges et parcs relais...),

- Le coût d'investissement du projet de la 3^{ème} ligne de métro est estimé à 2,128 milliards d'euros¹ en valeur janvier 2016 (dont 1,720 milliard d'euros pour la section Airbus Colomiers - Airbus Defence & Space),
- Sa connexion avec la ligne B est estimée à 180 millions d'euros.

Extrait du dossier de presse du 25 juillet 2016 : le financement du programme d'investissement



¹Il s'agit d'un coût d'opération global, intégrant l'infrastructure, les systèmes, le matériel roulant et le centre de remisage et de maintenance, mais aussi les acquisitions foncières, les frais de maîtrise d'ouvrage et de maîtrise d'œuvre. Ce coût sera précisé au fur et à mesure de l'avancement des études, intégrant les pistes d'optimisation dans le cadre d'une démarche dite de « coût objectif ».

Ambition du SMTC - Tisséo en termes de participation du public

Les étapes de consultation et d'information du public :

Une concertation déjà engagée depuis un an

Le SMTC-Tisséo mène depuis un an une concertation dans le cadre du « Projet Mobilités 2020-2025-2030 » (la révision de son Plan de Déplacements Urbains), dont la 3^{ème} ligne de métro fait partie. Cette concertation a été et sera l'opportunité de s'exprimer sur l'ensemble des problématiques de transport de la grande agglomération toulousaine, pour tous les publics concernés, dont le projet de la 3^{ème} ligne de métro.

Par ailleurs, le projet de 3^{ème} ligne a fait l'objet d'un processus décisionnel concerté. En effet, l'itinéraire préférentiel est issu d'échanges et de dialogue avec les membres du comité de pilotage.

PROJET MOBILITÉS 2020-2025-2030 (SEPTEMBRE 2015 ET MAI/JUIN 2016)

- > Diffusion support 4 pages
- > Dossier de présentation du projet

- > Réunions publiques
- > Permanences
- > Exposition itinérante
- > Site d'informations et de contributions

3^{ÈME} LIGNE DE MÉTRO (JUILLET, DÉC 2015 ET FÉVRIER 2016)

- > Dispositif presse
- > Diffusion support 6 pages

Une 3^{ème} ligne de métro, un projet ambitieux

Le SMTC-Tisséo a saisi la Commission Nationale du Débat Public, au regard des enjeux socio-économiques majeurs de la 3^{ème} ligne de métro et de son coût de réalisation. Le projet de la 3^{ème} ligne de métro est l'un des projets les plus ambitieux de France (hors région parisienne), revêtant un caractère national au vu des enjeux en matière d'aménagement du territoire et d'environnement.

Les enjeux du débat public

Le SMTC-Tisséo sera attentif aux éléments issus du débat public, qui viendront enrichir et alimenter les études en cours.

Ce débat public doit permettre au public de s'informer sur le projet de 3^{ème} ligne de métro (pourquoi ? comment ? apports ?...) et de s'exprimer. Les réflexions issues du débat seront précieuses pour le SMTC quant à l'expérience des futurs usagers de la 3^{ème} ligne.

Au-delà de l'actuel débat public, le SMTC-Tisséo souhaite poursuivre le dialogue constructif avec l'ensemble des parties prenantes (citoyens et acteurs du territoire).

Chiffres-clés

de la 3^{ème} ligne de métro



CONNEXIONS DIRECTES AVEC :

- > Gare LGV Matabiau en 2024 : 1h05 de Bordeaux / 3h10 de Paris
- > 4 gares ferroviaires : Colomiers, La Vache, Montaudran, Labège
- > La « Ceinture Sud » dont le premier maillon sera le futur téléphérique urbain sud
- > 2 lignes métro (A et B)
- > 2 lignes de tram (T1 et T2)
- > Les lignes Linéo
- > Station Ramonville via la connexion ligne B - 3^{ème} ligne (à l'étude)

DES CONNEXIONS NATIONALES ET INTERNATIONALES :

- > Desserte de la gare Matabiau dont le positionnement national et européen se voit renforcé avec la réalisation de la LGV Bordeaux-Toulouse
- > Desserte de l'aéroport (options à l'étude)

CARACTÉRISTIQUES TECHNIQUES :

- > **100 %** en site propre
- > **60 %** en tunnel
- > Vitesse commerciale : jusqu'à **40 Km/h**

28 km d'infrastructures
(30 km avec l'option aéroport)

Une vingtaine de stations prévues

Un niveau de fréquentation estimé
entre 200 000 et 220 000 voyageurs / jour

DE NOMBREUSES DESSERTES :

- > **de pôles économiques**
(zone aéronautique nord-ouest, Toulouse Euro SudOuest, Montaudran, Airbus Defence and Space, Labège Innopole)
- > **de quartiers existants**
(Sept Deniers, La Vache / Faubourgs Nord, Bonnefoy, Faubourgs Est et Colomiers)
- > **de grands secteurs urbains en devenir**
(Fondevre, Toulouse Euro SudOuest, Montaudran, Labège Innométo)



TEMPS DE PARCOURS RÉDUITS ET COMPÉTITIFS :

**Airbus Colomiers,
Labège Innopole et Aéroport
à 20 min de Matabiau**

Pour rester informé sur la 3^{ème} ligne de métro et sur le débat public

- 🕒 smtc-tisseo.fr, le site officiel du SMTC
- 🕒 metroligne3toulouse.debatpublic.fr, le site du débat public pour retrouver toutes les dates des réunions publiques, du débat mobile...

D'autres outils favorisant l'information et la concertation continue et régulière seront développés en fonction de l'avancement du projet.



PARTICIPEZ !