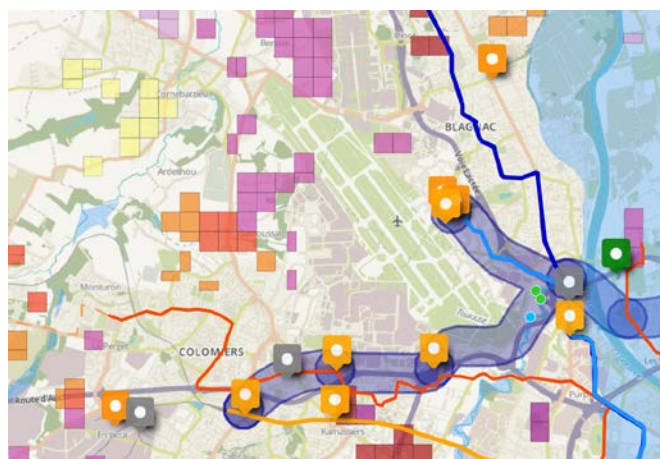


## Atelier de cartographie de Colomiers

### Compte rendu

10/11 – Médiathèque de Colomiers - 18h30-20h30



La carte des propositions

[https://framacarte.org/fr/map/carte-atelier-carto-colomiers-propositions-du-publ\\_6084#13/43.6297/1.3535](https://framacarte.org/fr/map/carte-atelier-carto-colomiers-propositions-du-publ_6084#13/43.6297/1.3535)

## En résumé

Près de 15 personnes aux profils diversifiés (citoyens, associations et comités de quartier, élus, agents de la collectivité, personnel de la médiathèque, stagiaire d'Idgeo, informaticiens...) se sont réunies à la médiathèque de Colomiers le jeudi 10/11 pour débattre des enjeux locaux du projet pour le nord-ouest de l'agglomération, à partir de données cartographiques.

Le déroulé :

- Présentation par Nathalie DURAND, membre de la CPDP des modalités et objectifs du débat public pour le projet de la 3e ligne de Métro de Toulouse
- Présentation du projet par Floriane Danhier, représentante du Maître d'Ouvrage
- Présentation des cartes supports ainsi que des questions à débattre par David PROTHAIS, Eclectic Experience
- Temps d'échanges par table en format atelier, puis restitution en plénière.

Répartis en groupes autour de trois tables, les participants ont annoté une carte du nord-ouest de l'agglomération avec les enjeux que la ligne présente pour cette zone, ainsi que les avis et les questions que le projet suscite. Ces échanges ont permis de mettre en lumière plusieurs enjeux structurants, notamment :

- les problèmes de congestion particulièrement aigus dans cette zone (attestés par le malencontreux retard qu'ont connu plusieurs participants à l'atelier !)
- les risques de congestion à l'abord des nouvelles stations
- le rôle multimodal des stations Fontaine lumineuse et Colomiers Gare
- l'extension de la ligne vers En Jacca à considérer, au regard des perspectives de développement de cette zone et de l'insertion possible de parkings, difficile au niveau du quartier Colomiers Gare
- la desserte de l'aéroport, dont l'opportunité divise l'opinion
- la traversée de la Garonne, qui présente des enjeux géologiques
- la desserte de l'hôpital Purpan en lieu et place de la station Jean Maga, ou encore de la ZAC Ramassiers et de la future ZAC de St-Martin-du-Touch
- la nécessité d'envisager un passage en sous-terrain entre Fontaine lumineuse et Colomiers Gare, vue la densité urbaine du quartier

Les questions recueillies au cours de l'atelier et qui n'ont pas été déjà posées dans le cadre du débat vont être mises en ligne sur le site internet du débat public afin que des réponses soient apportées par la maîtrise d'ouvrage.

## Table n°1

Participants : Nicolas Sautel-Caillé, Serge Gazetta, Francis Ratier, Guillaume Drijard (UCQ), Pascal Peyre, Cyril Romain, Laurence Casalis (Conseil Municipal de Colomiers)

### *Les avis, questions et enjeux représentés sur la carte*

#### **Prolongation vers En Jacca**

Proposé par Nicolas Sautel-Caillé (Colomiers)

Le terminus de la gare de Colomiers n'est pas une fin en soi. Il serait judicieux d'envisager sa prolongation sur le secteur ouest de Colomiers (En Jacca). En effet, le secteur de la gare Vignemale est saturé et ne peut assurer sa fonction de parking relais et occasionne une grosse gêne aux résidents par le stationnement sauvage du secteur par les non-columerins.

#### **Une liaison aéroport trop ambitieuse et coûteuse ?**

Proposé par Nicolas Sautel-Caillé (Colomiers)

La pertinence d'une liaison métro pour l'aéroport est à prendre en compte : n'est-ce pas trop ambitieux et coûteux au regard du nombre potentiel de passagers/jour ? Est-il possible d'envisager un meilleur cadencement tramway et/ou une liaison « navette » type OrlyVal ?

## Table n°2

Participants : Marlène Rimoux (IdGeo), Josiane Mourgue, Laurent Alby, Christophe Sibertin-Blanc (ADEQVAAR), Robert Vidaillac (association Bordeneuve)

### *Les avis, questions et enjeux représentés sur la carte*

#### **Pas de corrélation avec les flux d'entrée sur le périphérique**

Ajouté par Robert Vidaillac, association Bordeneuve (Colomiers)

Pas de corrélation entre la 3ème ligne et les flux d'entrée sur le périphérique

#### **Absolue nécessité de passer par l'aéroport**

Ajouté par Robert Vidaillac, association Bordeneuve (Colomiers)

#### **Problème géologique (franchissement Garonne)**

Ajouté par Robert Vidaillac, association Bordeneuve (Colomiers)

#### **Intermodalité et capacité du parking relais de la gare de Colomiers**

Ajouté par Josiane Mourgue (Colomiers)

Importance de desservir la gare de Colomiers pour le report intermodal. Problème à la gare car la capacité du parking SNCF n'est pas adaptée au rabattement qui se fait sur cette gare.

### **Desserte de l'hôpital Purpan avec un arrêt aux Arènes Romaines**

Ajouté par Laurent Alby, Colomiers

Arrêt aux Arènes Romaines au lieu de Maga pour desservir l'hôpital Purpan qui draine beaucoup de monde. De plus, la ligne serait plus linéaire à cet endroit.

### **Desserte d'Airbus et des Ramassiers**

Ajouté par Laurent Alby, Colomiers

J'attire votre attention sur les deux derniers arrêts prévus pour la troisième ligne de métro.

Airbus posséderait deux stations, or la société a en interne un réseau efficace de navettes, une seule station suffirait.

L'arrêt à la gare du centre de Colomiers est intéressant, cependant déjà bien saturé au niveau trafic routier et des parkings.

La halte des Ramassiers serait un bon candidat pour un arrêt de métro car elle possède :

- Un grand parking facile d'accès
- Des correspondances avec la ligne C (SNCF) et la future Voie de liaison des Ramassiers (actuellement la ligne 63) pour laquelle un pont a été spécialement créé (voie qui pourrait d'ailleurs être empruntée par le futur métro).
- Une navette Airbus qui vient chercher les nombreux utilisateurs de la ligne C
- Un emplacement intéressant car situé entre deux ZAC : l'actuelle ZAC des Ramassiers et la future de Saint-Martin-du-Touch. Dans ces ZAC sont intelligemment mixé habitations et industries ce qui



amènera une fréquentation du métro à toute heure en semaine et le week-end, contrairement aux arrêts Airbus qui seront surtout utilisés aux heures de pointes et en semaine.

Pourquoi ne pas avoir pris en compte un arrêt aux Ramassiers ? Sans cela, le métro serait à un peu plus de 500m des correspondances, hélas trop pour être fait à pied...

Merci d'avance de votre réponse.

### **Coupure urbaine autour des Arènes Romaines**

Ajouté par Christophe Sibertin-Blanc, ADEQVAAR, Toulouse (Arènes Romaines)

Le territoire « Arènes Romaines » (Casselardit, Purpan, av. de Arènes Romaines, Flambère) est encerclé par des voies rapides et fracturé par le tram (pas de traversée piéton entre les stations Arènes Romaines et Ancely). Aucune possibilité de cœur de quartier. Le passage en aérien du métro va encore renforcer cet effet ?

### **Utilité d'un barreau de desserte de l'aéroport ?**

Ajouté par Christophe Sibertin-Blanc, ADEQVAAR, Toulouse (Arènes Romaines)

S'il faut changer pour prendre la rame qui va à l'aéroport, les gens peuvent prendre le tram.

## Table n°3

Participants : Romain Buffry, Association riverains Lasplanes (Colomiers), Benoît Salle (Toulouse), Ronan Caillet (Colomiers), Isabelle Campoy, ASIS (St-Martin-du-Touch)

### *Les avis, questions et enjeux représentés sur la carte*

#### **Prolongement En Jacca**

Ajouté par RCA, Colomiers

Pourquoi ne pas envisager dès le début du projet une prolongation vers En Jacca ?

Le problème concerne la ville de Colomiers : l'accès en voiture et le parking relais.

Cela permettra de capter les usagers venant des communes limitrophes (Salvetat, Plasiance...), et de desservir la zone d'emplois En Jacca / Perge, et de simplifier l'implantation sur Colomiers des structures d'accueil des voitures.

#### **Ceinture Sud – Fontaine Lumineuse – Parking relais**

Ajouté par Romain Buffry, association riverains Lasplanes, Colomiers

Fontaine lumineuse semble devenir un carrefour multimodal avec un parking relais et le débat de la ceinture Sud. Qu'est-il prévu ?

#### **Connexion entre le quartier de St-Martin et la station**

Ajouté par InfestedGrunt (Toulouse)

La station de métro St-Martin-du-Touch va attirer les habitants du quartier St-Martin. Comment ces derniers vont-ils y accéder ? La Linéo 2 ou le bus 63 ? Par une passerelle ?

### **Liaison souterraine Fontaine lumineuse / Gare**

Ajouté par Romain Buffry, association riverains Lasplanes, Colomiers

Entre Fontaine lumineuse et Colomiers gare, il existe de nombreux immeubles et la densité est importante. Je souhaite que cette partie soit souterraine.