

FICHE Territoires de l'économie

5

INDICATEURS

Pôles économiques

5.1 Grands pôles économiques

5.2 Emplois localisés

5.3 Sphères d'activités

5.4 Fiches d'identité par pôle

Une première approche... des indicateurs à suivre...

.....
L'enjeu de cette fiche est de « tirer » un premier portrait des territoires de l'économie de l'agglomération toulousaine : délimitation géographique des grands pôles d'emplois, noms et vocations économiques.

À terme, d'autres indicateurs pourraient être mobilisés pour rendre compte notamment des dynamiques à l'œuvre sur chacun des pôles : évolution de l'emploi, transferts d'établissements, créations d'entreprises...

La qualité urbaine constituerait également un sujet à explorer : densité d'emplois, desserte en transports collectifs, services offerts, mixité des fonctions...

L'offre foncière et territoriale présenterait enfin un autre enjeu d'observation : surface disponible, consommation de l'espace, marché foncier...

De grands pôles économiques et d'activités au cœur de l'emploi

- Les territoires de l'économie sont abordés dans cette fiche à travers l'identification de grands pôles d'activités délimités géographiquement. Cette délimitation relève d'un exercice d'observation ciblant les lieux de concentration des emplois, privés et publics. De grands pôles économiques émergent de cet exercice ; ils concentrent au global plus de **80 %** des emplois de la Métropole.
- Avec ses **82 500** emplois salariés, dont **45 %** dans le public, le centre-ville de Toulouse demeure le premier grand pôle d'emplois de l'agglomération ; son rang serait conforté si les emplois non-salariés (libéraux, chefs d'entreprises, indépendants...) étaient eux aussi comptabilisés. Ce pôle suit l'anneau des boulevards dans sa partie sud, constituant la partie historique, et élargit son influence au nord à partir de deux têtes de pont : le pôle Compans-Embouchure jusqu'à l'usine Saint-Eloi d'Airbus Group et le quartier d'affaires en devenir « Matabiau » lié au grand projet Toulouse Euro Sud-Ouest.
- La plate-forme aéronautique et aéroportuaire du nord-ouest concentre près de **71 000** emplois salariés, et même 90 000 en intégrant les prestataires de services intervenant directement chez leur client, Airbus. Cette polarité est très fortement spécialisée ; 77 % de ses activités et des emplois qui y sont rattachés concernent la sphère productive, c'est-à-dire des activités industrielles et de services connexes.
- Au sud-est, le complexe scientifique de Rangueil, le Campus d'innovation de Toulouse Montaudran Aerospace, l'Innopole, le Parc du Canal, le Palays, la Plaine... constituent un pôle économique représentant **63 000** emplois. Son pendant, dans le sud-ouest de la ville de Toulouse, autour de Basso Cambo, Eisenhower, le Campus d'innovation de l'Oncopole, Bordelongue, Thibaud, Chapitre, Céprière-Vauquelin... atteint les **57 000** emplois.
- D'autres pôles économiques au sein de la Métropole : Purpan – Cartoucherie – Arènes (**34 000** emplois), la RD 820 Nord depuis Toulouse jusqu'à Eurocentre (**25 000** emplois), le pôle d'activités de Gramont élargi à Borderouge (**20 000** emplois) et le pôle d'activités ouest accroché à Colomiers, Plaisance-du-Touch et Pibrac (**9 000** emplois). Plus au sud, près de **10 000** emplois sont localisés le long de la RD 820 sur Portet et Roques-sur-Garonne et **9 000** sur la commune de Muret.

Les Territoires de l'économie, entre zones dédiées et tissus mixtes

L'approche ici développée vise l'identification des grands pôles économiques de l'agglomération toulousaine. Cette notion caractérise des lieux où se concentrent les activités et les emplois. Elle renvoie à une observation factuelle et délimite des territoires géographiques : des territoires associant à la fois des zones strictement dédiées à l'accueil d'entreprises, de grandes zones d'équipements (hôpitaux, établissements d'enseignement, complexe scientifique...) et des tissus mixtes.

Dans leur limite actuelle, les pôles économiques ne constituent pas une représentation des territoires de projet à vocation économique. Ils s'appuient, avant tout, sur l'existant et les sites déjà supports d'activités. Néanmoins, certains pôles peuvent d'ores-et-déjà intégrer des périmètres de projets, lorsqu'ils sont contigus à l'existant.

Tous les types d'activités sont pris en compte et génèrent de fait des formes urbaines très variées : immobilier tertiaire, sites industriels, entrepôts, plates-formes logistiques, centres commerciaux, artisanat et petite industrie, commerces de proximité, grands équipements, centres de recherche...

Explications méthodologique : un emboîtement à trois échelles

Les pôles économiques sont une représentation géographique des lieux de concentration de l'emploi. Leur délimitation tient compte des vocations économiques des différentes zones. Elle s'articule également avec les travaux déjà engagés sur les pôles commerciaux et les pôles tertiaires.

La délimitation des pôles économiques procède d'une construction par emboîtement, de type « poupée russe » à trois niveaux (en annexe, le détail des emboîtements géographiques) :

- **Niveau agrégé** : Il s'agit là de grands « Pôles économiques » (au nombre de 16) ; ils regroupent, selon les cas, un ou plusieurs pôles intermédiaires. Ces grands pôles s'articulent autour de grands sites économiques emblématiques et débordent sur leur environnement proche. Ils échappent aux limites administratives pouvant reposer sur plusieurs communes. Certains sont en devenir et concentrent pour l'heure encore peu d'emplois.



- **Niveau intermédiaire** : Il s'agit ici de « Pôles intermédiaires » (au nombre de 42) ; ils concernent, selon les cas, un ou plusieurs sites d'accueil des activités de niveau infra communal et évoquent dans les représentations collectives des sites supports de l'économie.



- **Niveau infra communal** : Il s'agit de la maille territoriale de base, celle dissociant le plus les différents sites d'accueil des emplois, quel qu'en soit la nature (zones d'activités dédiées, projets urbains, grands équipements, tissus mixtes, quartiers...).



Des grands pôles économiques dans l'agglomération toulousaine

Ces pôles rendent compte de l'offre économique territoriale au sein d'un large territoire englobant la Métropole toulousaine, les communautés d'agglomération du Sicoval et du Muretain, les communautés de communes d'Axe-Sud et de la Save-au-Touch, les communes de Castelnau-d'Estrétefonds et de Villeneuve-lès-Bouloc, intégrant ainsi la zone d'Eurocentre dans l'offre d'agglomération.

Chacun de ces pôles fera l'objet d'une fiche d'identité sur la trame de la page proposée ci-contre :

- Basso Cambo – Eisenhower
- Borderouge
- Cépière – Vauquelin
- Innopole
- Montaudran – Rangueil
- Oncopole
- Plate-forme aéroportuaire et aéronautique
- Pôle d'activités Est
- Pôle d'activités de Gramont
- Pôle d'activités de Muret
- Pôle d'activités Nord
- Pôle d'activités Ouest
- Pôle d'activités Sud
- Pôle d'activités Sud-Est
- Purpan – Cartoucherie – Arènes
- Toulouse Centre-ville

Fiche d'identité des pôles économiques

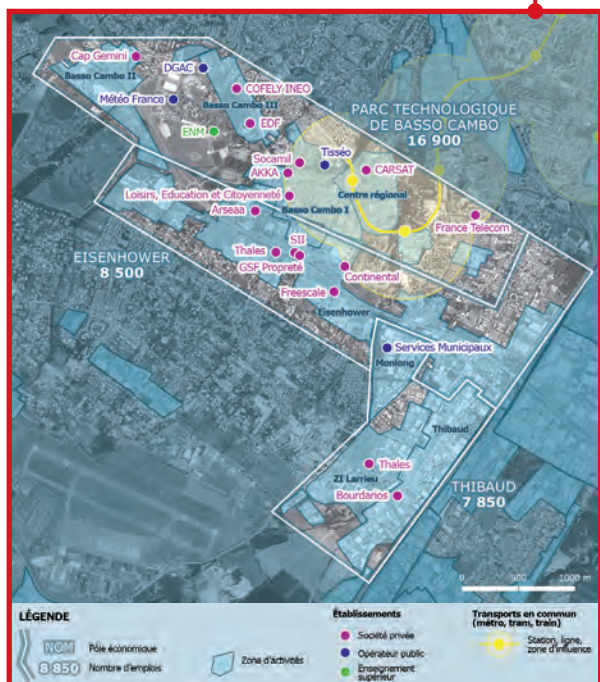
Carte descriptive :

- Pôles intermédiaires
- Zones d'activités
- Principales entreprises pourvoyeuses d'emplois
- Grands établissements publics
- Etablissements d'enseignement supérieur
- Zones de desserte en transports publics (Tram / Métro / Train)

5.4

FICHE
Territoires de l'économie
INDICATEUR
Grands pôles économiques

Basso Cambo



CHIFFRES-CLÉS

Nombre d'emplois	33 250
Nombre d'entreprises	1 250
Immeubles de bureaux (en m ²)	545 000
Surface commerciale (en m ²)	22 000

Chiffres clés :

- Nombre d'emplois (effectifs salariés au lieu de travail)
- Nombre d'entreprises (y compris associations)
- Immeuble de bureaux en m² (parc immobilier tertiaire)
- Surface commerciale en m² (surface de vente et de stockage dans les grandes surfaces de plus de 300 m²)

Ce qu'il faut retenir

Hérité des années 80, ce Pôle d'activités du sud-ouest de l'agglomération toulousaine concentre 33 000 emplois. Il héberge des établissements emblématiques comme Météo-France et l'École Nationale de la Météorologie et quelques grandes entreprises comme Thales, Continental ou encore Freescale.

Si le pôle intermédiaire de Basso-Cambo se développe et se renouvelle, comme en atteste les dernières grandes opérations immobilières (...), la requalification de l'avenue Eisenhower par le

développement de l'activité électronique constitue un enjeu économique fort, de même que son réaménagement pour assurer une liaison urbaine entre la Rocade Arc-en-Ciel et l'Oncopole.

Le pôle intermédiaire de Thibaud est également intégré à ce grand pôle d'emploi. S'il se caractérise aujourd'hui par des activités logistiques et de la petite industrie, il pourra bénéficier de terme d'un renouvellement de ses fonctions dans le sillage des aménagements engagés sur Basso Cambo et Eisenhower.

Répartition des emplois (en %)



Répartition des emplois :

- public / privé
- sphère productive / sphère résidentielle
- en zones d'activité / hors zones d'activités

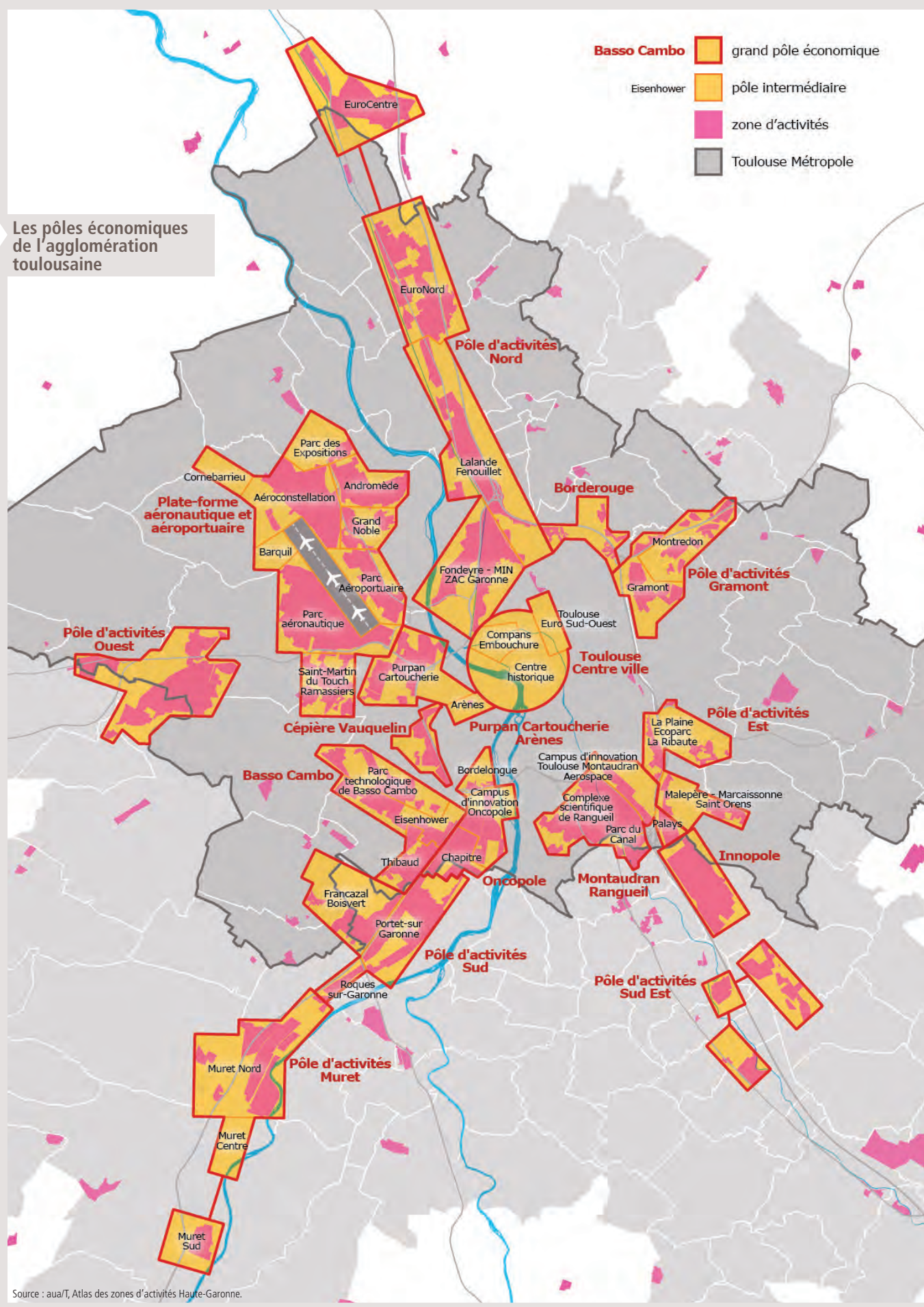
Avertissement :

Les données sur les établissements et l'emploi sont datées au 1^{er} janvier 2013. Elles ne rendent donc pas compte des mouvements qui ont pu s'opérer depuis.

Texte descriptif du pôle

Les pôles économiques de l'agglomération toulousaine

- Basso Cambo** grand pôle économique
- Eisenhower pôle intermédiaire
- zone d'activités
- Toulouse Métropole



Source : aua/T, Atlas des zones d'activités Haute-Garonne.

De quoi parle-t-on ?

Quatre variables sont ici exploitées pour décrire et mesurer le poids de chaque pôle économique :

- L'emploi salarié : effectifs privés et publics au lieu de travail, c'est-à-dire à l'adresse de l'établissement au 1^{er} janvier 2013 (source : aua/T à partir de fichiers Insee et Urssaf).
- Les immeubles de bureaux : surface bâtie du parc tertiaire en m² au 1^{er} janvier 2015 (source : OTIE).
- Les locaux d'activité : surface bâtie des locaux d'activités et des entrepôts au 1^{er} janvier 2010 (source : aua/T).
- Les grandes surfaces : surface commerciale (y compris les espaces de stockage et d'entreposage) dans les grandes surfaces de plus de 300 m² (source : Atlas de l'offre commerciale au 1^{er} janvier 2015).

CHIFFRES-CLÉS

Part des emplois de l'agglomération dans les grands pôles économiques

81 %

Source : aua/T.

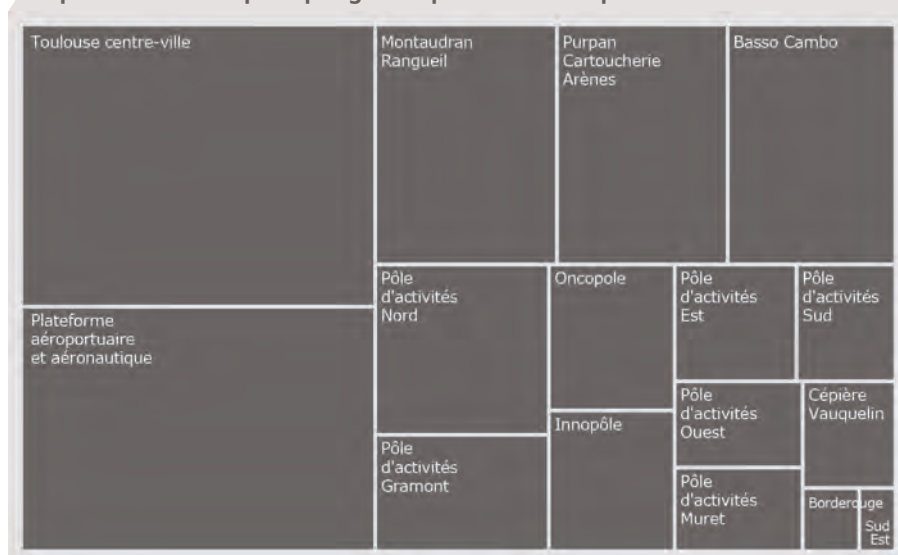
Tableau de synthèse sur les grands pôles économiques

Grands pôles économiques	Emploi salarié	Immeuble de bureaux	Locaux d'activité	Grandes surfaces
Basso Cambo	33 250	545 000	310 000	22 000
Borderouge	3 000	30 000	70 000	21 000
Cépière Vauquelin	8 300	96 000	60 000	1 000
Innopole	14 850	293 000	130 000	78 000
Montaudran Rangueil	36 000	305 000	190 000	5 000
Oncopole	15 300	217 000	335 000	37 000
Plate-forme aéronautique et aéroportuaire	70 900	1 128 000	1 110 000	124 000
Pôle d'activités Est	11 950	132 000	125 000	125 000
Pôle d'activités Gramont	16 950	166 000	250 000	91 000
Pôle d'activités Muret	9 000	59 000	220 000	30 000
Pôle d'activités Nord	24 900	176 000	1 690 000	106 000
Pôle d'activités Ouest	9 250	51 000	440 000	90 000
Pôle d'activités Sud	9 700	14 000	200 000	264 000
Pôle d'activités Sud Est	1 900	6 000	100 000	17 000
Purpan Cartoucherie Arènes	33 850	79 000	15 000	36 000
Toulouse Centre-ville	82 550	604 000	90 000	103 000

Ce qu'il faut retenir

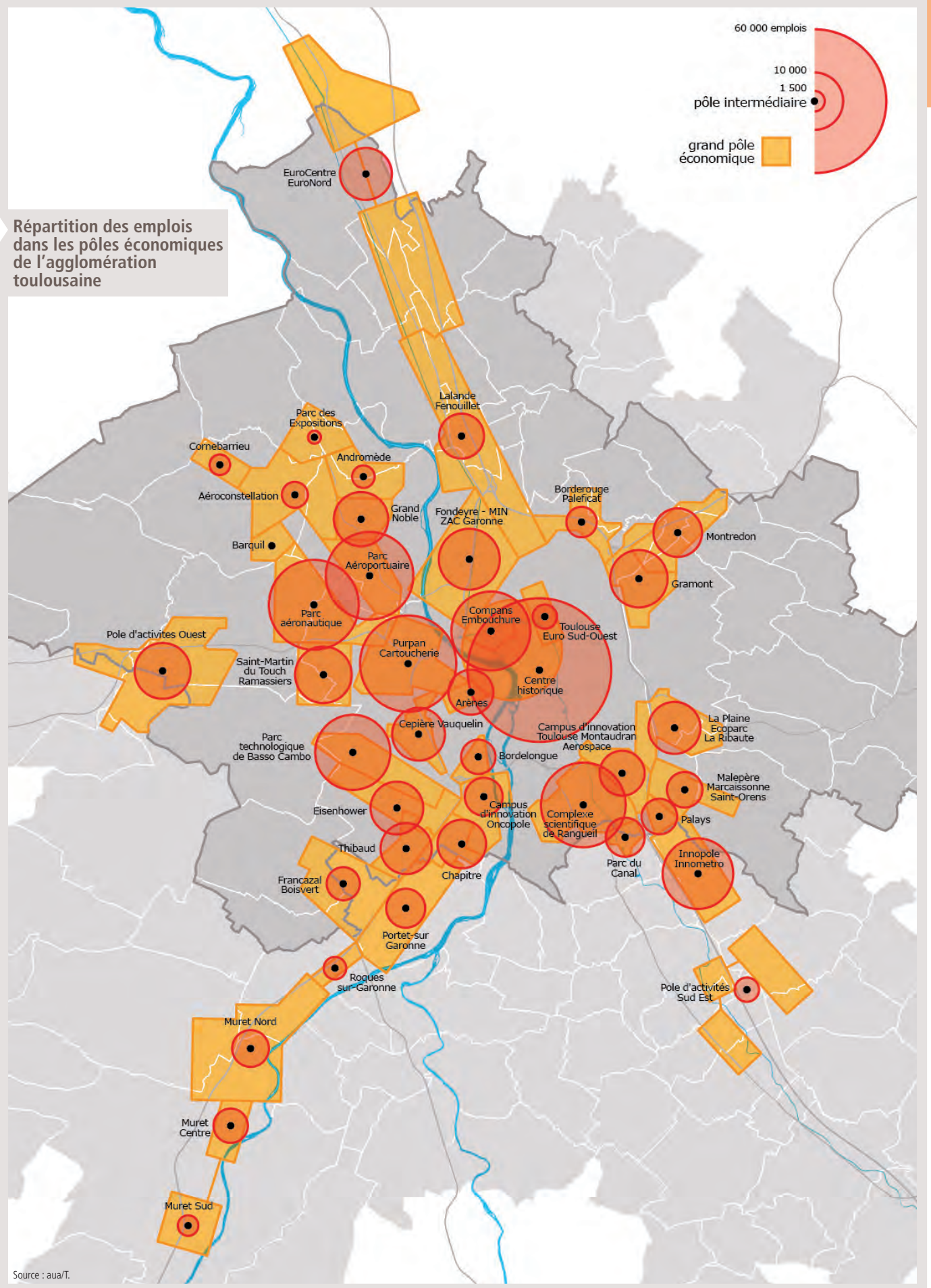
- 382 000 emplois salariés (privés et publics) sont concentrés au sein des grands pôles économiques.
- Parmi ces emplois, plus d'un sur cinq (22 %) est localisé dans le centre-ville de Toulouse, 19 % dans la plate-forme aéronautique et aéroportuaire, 16 % au Sud-Est (Montaudran-Rangueil, Innopole et pôle d'activités Est) et 15 % au Sud-Ouest de Toulouse (Basso Cambo, Oncopole, Cépière-Vauquelin).
- Le parc tertiaire couvre une surface bâtie de 3 900 000 m² ; la plate-forme aéronautique et aéroportuaire en représente, à elle seule, 29 %, le Sud-Ouest de Toulouse, 22 %, et le Sud-Est de l'agglomération, 19 %.
- Les locaux d'activités et les entrepôts représentent une surface bâtie de 5 340 000 m² ; 32 % de ces surfaces sont concentrées sur l'axe RD 820 Nord, en intégrant Eurocentre.
- L'offre commerciale en grandes surfaces (> 300 m²) s'établit à 1 150 000 m², dont 23 % est localisée dans le pôle d'activités Sud associant les centres commerciaux de Portet et de Roques-sur-Garonne.

Répartition des emplois par grands pôles économiques



Source : aua/T.

Répartition des emplois dans les pôles économiques de l'agglomération toulousaine



Source : aua/T.

De quoi parle-t-on ?

L'emploi localisé rapproche les effectifs salariés d'un établissement à son adresse postale. Il s'agit, tout d'abord, d'effectifs salariés, privés et publics. Les non-salariés (indépendants, chefs d'entreprise, libéraux...) ne sont pas intégrés. Leur prise en compte aurait pour effet de réhausser l'emploi au sein des tissus mixtes, en particulier dans le centre-ville de Toulouse. Les effectifs sont ceux déclarés à l'établissement et non à l'entreprise. C'est un point important, car l'établissement constitue une unité de production géographiquement individualisée, avec une main d'œuvre qui lui est propre.

Enfin, la localisation à l'adresse présente des limites pour certaines activités, celles en particulier dont l'espace de travail est localisé directement chez le client (nettoyage, sécurité, intérim, SSII...).

CHIFFRES-CLÉS

Nombre d'emplois salariés

279 950 emplois privés
102 650 emplois publics

Source : aua/T.

Répartition des emplois salariés par grands pôles économiques

Grands pôles économiques	Salariés privés	Salariés publics	% public
Basso Cambo	27 850	5 400	16,3 %
Borderouge	3 000	-	0,0 %
Cépière Vauquelin	5 550	2 800	33,4 %
Innopole	14 050	800	5,2 %
Montaudran Ranguel	14 950	21 050	58,5 %
Oncopole	12 150	3 250	21,2 %
Plate-forme aéronautique et aéroportuaire	69 750	2 100	2,9 %
Pôle d'activités Est	11 700	250	2,2 %
Pôle d'activités Gramont	16 350	600	3,5 %
Pôle d'activités Muret	5 550	3 350	37,4 %
Pôle d'activités Nord	24 000	800	3,2 %
Pôle d'activités Ouest	8 850	450	4,6 %
Pôle d'activités Sud	9 450	250	2,8 %
Pôle d'activités Sud Est	1 900	50	1,9 %
Purpan Cartoucherie Arènes	9 300	24 550	72,5 %
Toulouse Centre-ville	45 600	37 000	44,8 %

Répartition des emplois publics par grands pôles économiques

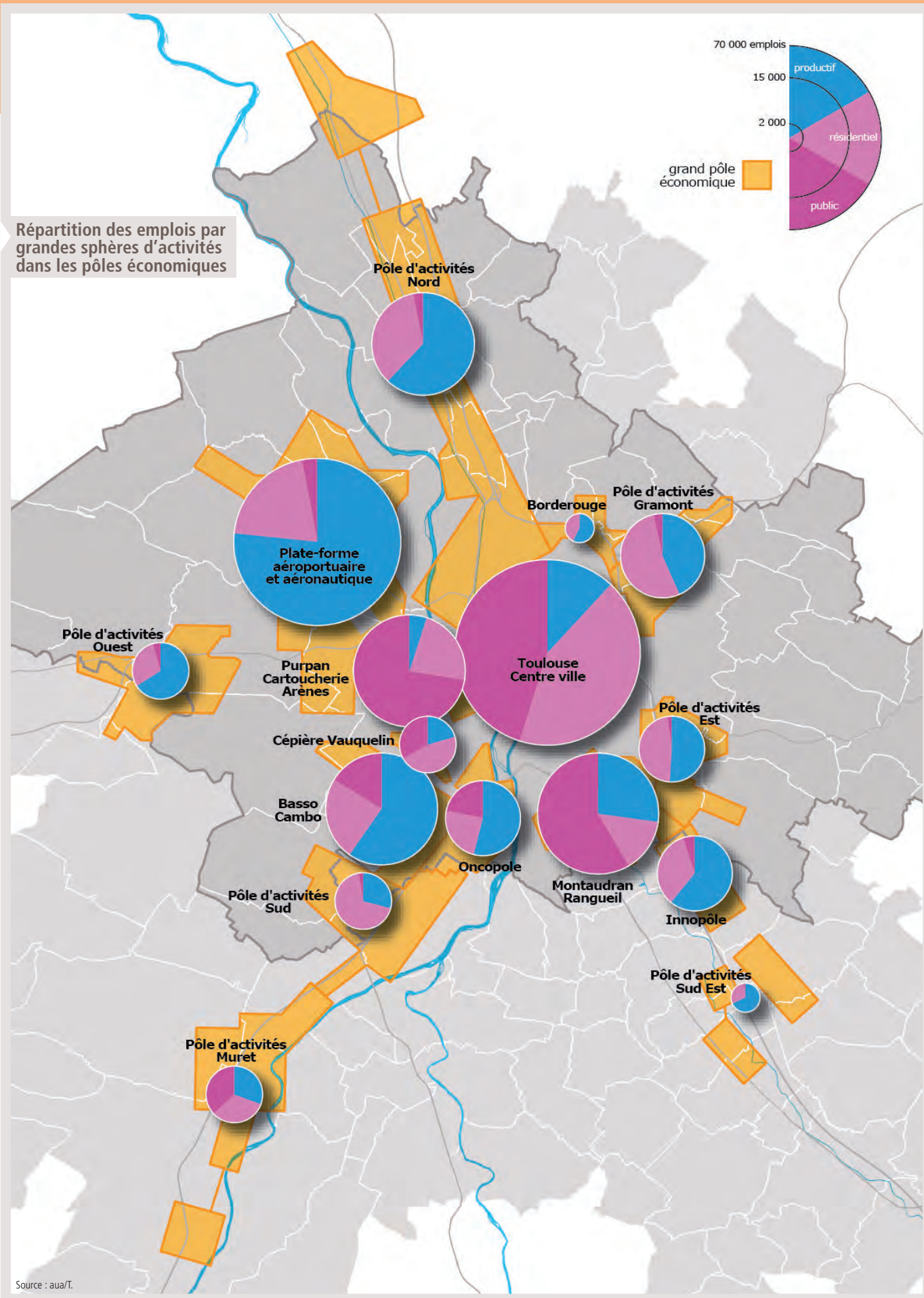


Ce qu'il faut retenir

- L'emploi localisé fait apparaître de grandes polarités, certaines dépassant 10 000 emplois : le centre historique de Toulouse (61 250 emplois), Purpan-Cartoucherie (27 700), le parc aéroportuaire (22 950), le parc aéronautique (21 500), le Complexe scientifique de Ranguel (21 400), Compans-Embouchure (19 400), le Parc technologique de Basso Cambo (16 900), Innopole-Innométo (14 850) et Fondeyre-MIN-Zac Garonne (10 650).
- 27 % des emplois localisés dans les pôles économiques sont de droit public : ces postes de fonctionnaires, fortement polarisés, sont particulièrement prégnants au sein des pôles de Purpan-Cartoucherie-Arènes (72,5 %), de Montaudran-Ranguel (58,5 %) et du centre-ville de Toulouse (44,8 %).
- Parmi les grandes zones d'activités, accueillant majoritairement des emplois privés, le parc aéronautique, le parc aéroportuaire, l'Innopole et Basso-Cambo constituent les principaux pôles d'emplois.

Source : aua/T.

Répartition des emplois par grandes sphères d'activités dans les pôles économiques



Source : aua/T.

De quoi parle-t-on ?

L'approche par les sphères d'activités permet de décomposer l'activité économique en deux grands blocs :

- La sphère productive : il s'agit des activités qui concourent à la production de biens, associant des activités de fabrication de type industriel et des activités de services « productifs » (ingénierie, informatique, étude, intérim...)
- La sphère résidentielle : il s'agit des activités adressées à la population présente sur le territoire (résident, étudiant, touriste, chaland...) répondant à des besoins quotidiens et de proximité.

Ce traitement ne s'applique qu'aux activités privées. C'est l'orientation de l'activité de l'établissement qui décide de son rattachement à la sphère et non les emplois occupés à l'intérieur.

CHIFFRES-CLÉS

Répartition des emplois salariés privés selon le caractère productif ou résidentiel des activités

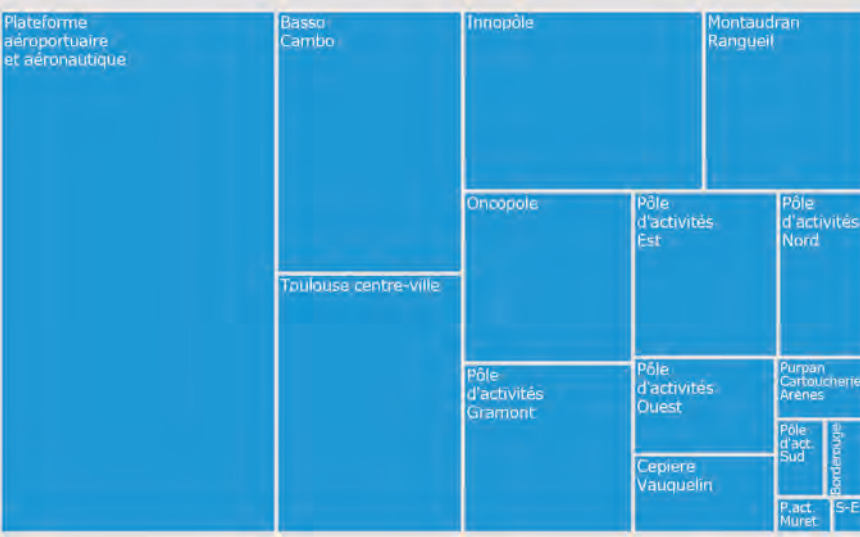
Sphère résidentielle	Sphère productive
121 000	159 000

Source : aua/T.

Répartition des emplois salariés privés dans le commerce



Répartition des emplois salariés privés dans les services aux entreprises



Ce qu'il faut retenir

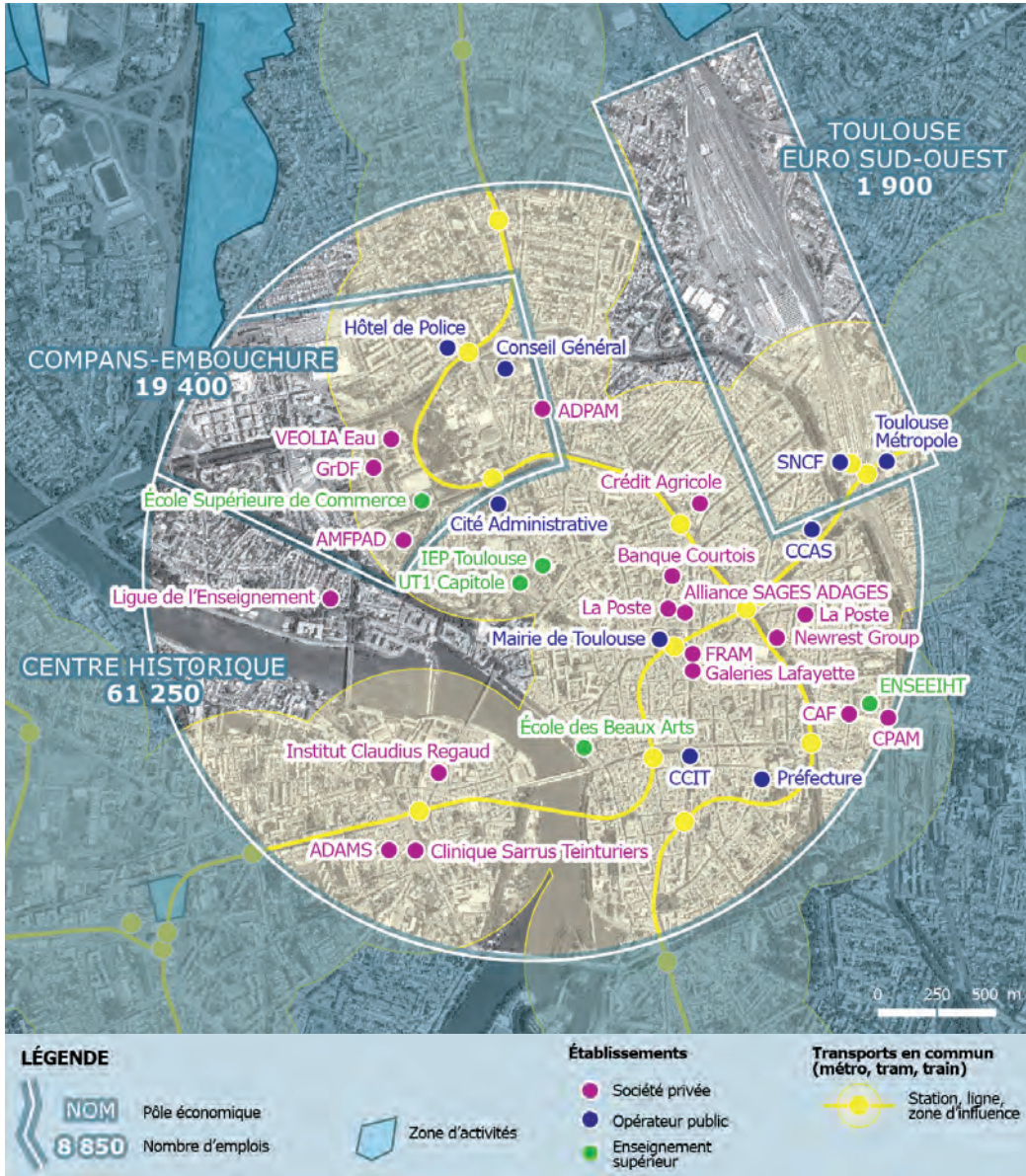
- Les pôles économiques se caractérisent aussi par leur vocation ; au global 42 % des emplois salariés sont liés à des activités productives, 32 % à des activités résidentielles, auxquelles il convient de rapprocher les 27 % d'emplois publics des administrations.
- Avec 77 % d'emplois liés aux activités productives, la plate-forme aéronautique et aéroportuaire est très spécialisée, suivie des pôles d'activités Ouest et Nord (respectivement 66 % et 62 %), de l'Innopole (61 %) et de Basso Cambo (60 %).
- Les activités résidentielles et, dans leur prolongement, les emplois administratifs, sont largement plus représentés dans le Pôle économique Purpan-Cartoucherie-Arènes (95 % des emplois), dans le centre-ville de Toulouse (88 %), dans le Pôle Cépière-Vauquelin (80 %), celui de Montaudran-Rangueil (73 %), le pôle d'activités Sud (71 %) et le pôle de Muret (70 %).

Source : aua/T.

5.4

FICHE
Territoires de l'économie
INDICATEUR
Grands pôles économiques

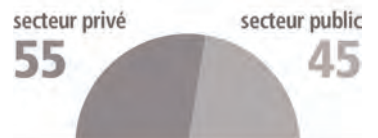
Toulouse centre-ville



CHIFFRES-CLÉS



► Répartition des emplois (en %)



► Ce qu'il faut retenir

Avec plus de 80 000 emplois, dont 37 000 emplois publics, le centre-ville de Toulouse se positionne comme le premier grand pôle d'emplois de la métropole.

Son emprise suit l'anneau des boulevards dans un arc sud depuis Saint-Cyprien, en passant par Jules-Guesde, Grand-Rond, Port Saint-Sauveur jusqu'à la Gare Matabiau. Dans sa partie nord, deux pôles intermédiaires élargissent son influence au-delà

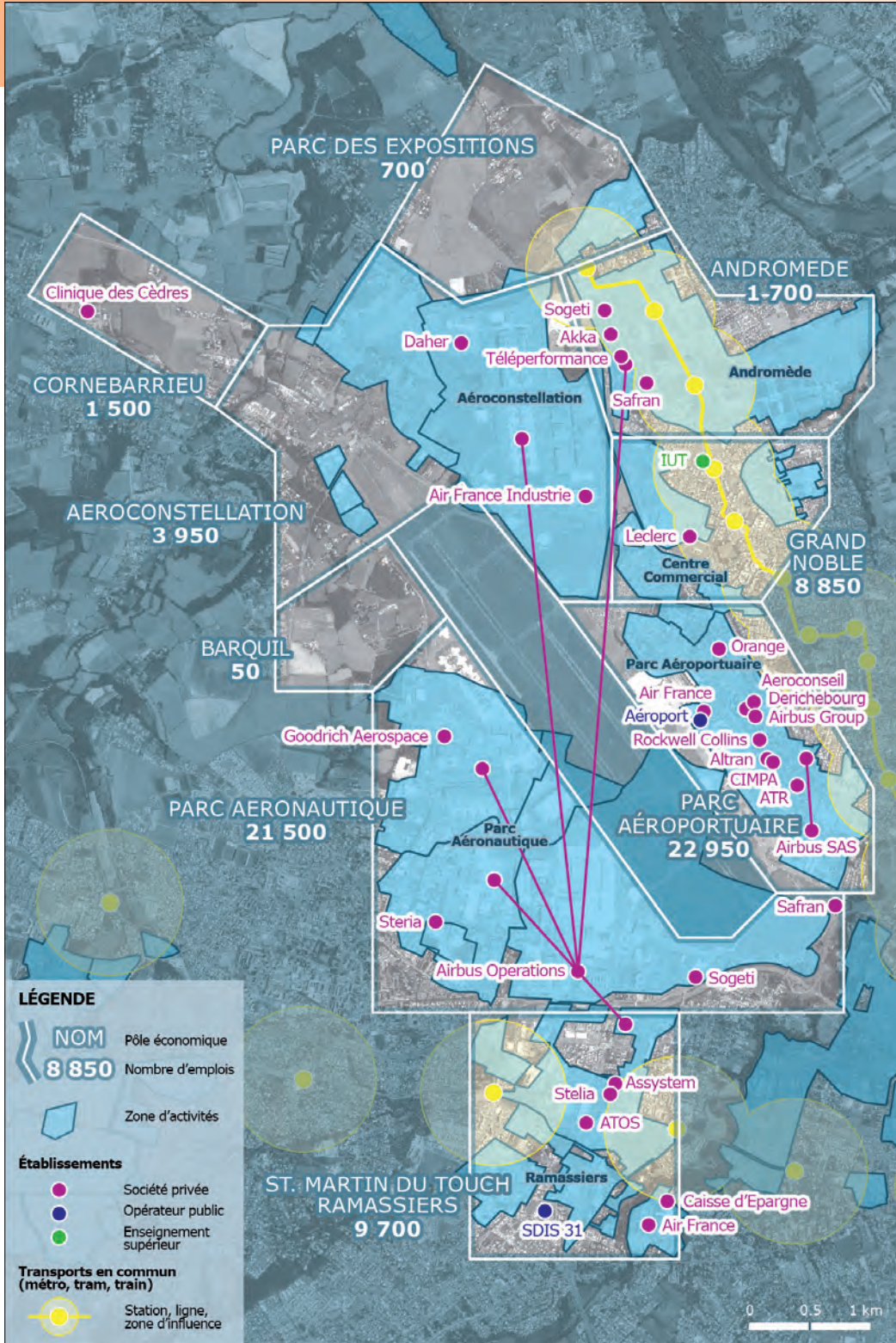
des boulevards : le pôle Compans-Embouchure jusqu'à l'usine Saint-Eloi d'Airbus Group et le quartier d'affaires en devenir « Matabiau » lié au grand projet Toulouse Euro Sud-Ouest.

Ce pôle de centralité accueille de nombreux sièges d'entreprises et d'associations. Néanmoins, l'offre en bureaux y reste relativement mesurée, en tout cas sous-calibrée, et ne permet pas de répondre à la forte demande.

5.4

FICHE
Territoires de l'économie
INDICATEUR
Grands pôles économiques

Plate-forme aéronautique et aéroportuaire



CHIFFRES-CLÉS

► Nombre d'emplois



► Nombre d'entreprises



► Immeubles de bureaux (en m²)



► Surface commerciale (en m²)



► Locaux d'activités (en m²)



► Répartition des emplois (en %)



Ce qu'il faut retenir

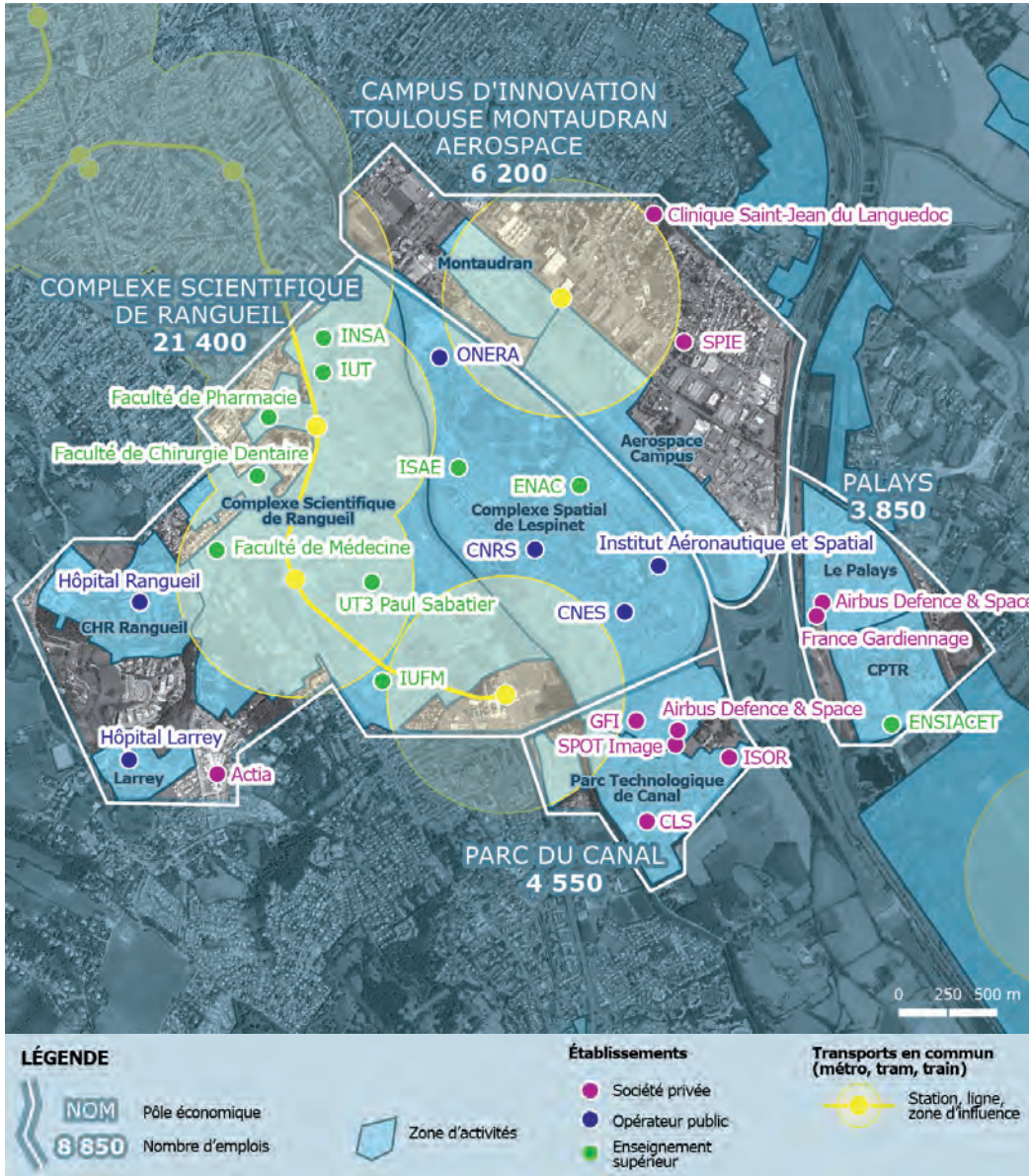
Situé dans le nord-ouest de l'agglomération, ce pôle d'activités et d'emplois constitue le « berceau » de l'industrie aéronautique. Avec un peu plus de 70 000 emplois recensés, la

plate-forme aéroportuaire et aéronautique peut accueillir jusqu'à 90 000 emplois en intégrant dans le décompte les nombreux prestataires travaillant sur les sites d'Airbus Group.

5.4

FICHE
Territoires de l'économie
INDICATEUR
Grands pôles économiques

Montaudran – Rangueil



CHIFFRES-CLÉS

► Nombre d'emplois

36 000

► Nombre d'entreprises

1 010

► Immeubles de bureaux (en m²)

305 000

► Surface commerciale (en m²)

5 000

► Locaux d'activités (en m²)

190 000

► Répartition des emplois (en %)

secteur privé 42 / secteur public 58

sphère productive 65 / sphère résidentielle 35

en zone d'activités 55 / hors zone d'activités 45

Ce qu'il faut retenir

Centré sur le complexe scientifique de Rangueil dans le sud-est de Toulouse, ce pôle d'emplois, à dominante publique (hôpital Rangueil, hôpital Larrey, Cnes, Cnrs, Onera, Université Paul Sabatier...), concentre près de 40 000 emplois. Cette polarité se compose également des pôles intermédiaires du Parc du Canal et du Palays, au contact de l'Innopole, constituant deux sites d'accueil dédiés à l'activité.

Enfin, le site de Montaudran, support du projet de création de Campus d'innovation Toulouse Montaudran Aerospace, bénéficiera à terme d'une forte requalification urbaine. Sa vocation économique sera réaffirmée pour devenir l'étendard du pôle de compétitivité Aerospace Valley. Des effets d'entraînement sont à envisager, à terme, dans un environnement proche et aux franges.

5.4

FICHE
Territoires de l'économie
INDICATEUR
Grands pôles économiques

Purpan – Cartoucherie – Arènes



CHIFFRES-CLÉS

Nombre d'emplois

33 850

Nombre d'entreprises

1 250

Immeubles de bureaux (en m²)

79 000

Surface commerciale (en m²)

36 000

Locaux d'activités (en m²)

15 000

Répartition des emplois (en %)

secteur privé 28 / secteur public 72

sphère productive 18 / sphère résidentielle 82

en zone d'activités 37 / hors zone d'activités 63

Ce qu'il faut retenir

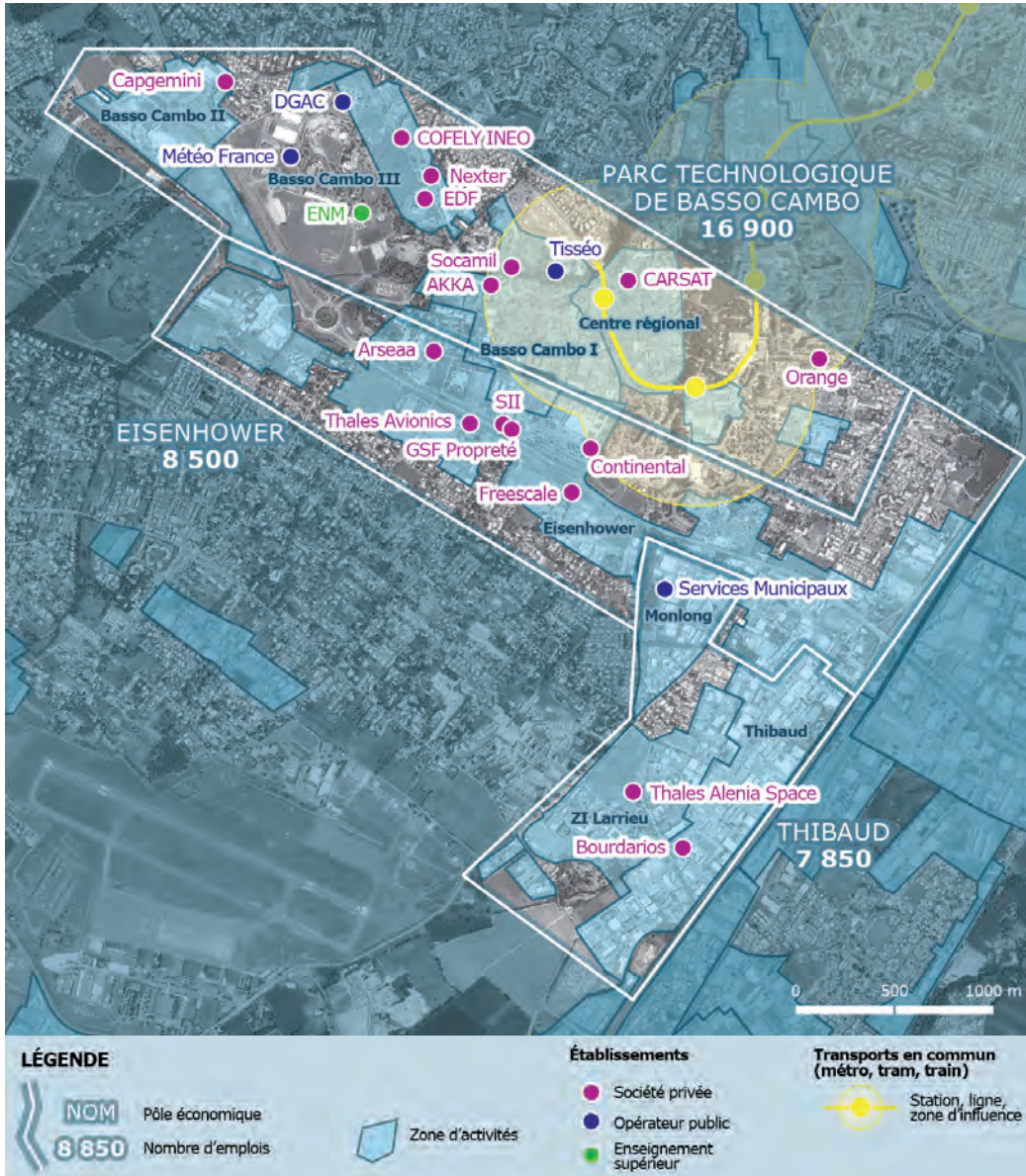
Avec près de 34 000 emplois, dont près de 25 000 dans le public, le Pôle Purpan – Cartoucherie – Arènes se positionne parmi les plus grands pôles d'emplois de l'agglomération, au 4^e rang. L'hôpital de Purpan en est le principal « leader ». Sa fonction de formation d'étudiants (CHU) témoigne également de l'importance de l'enseignement supérieur sur ce pôle (ESAP, ENVT, ENC et ICAM).

La polarité intermédiaire des Arènes se singularise par ses activités de santé. Des activités qui vont, par ailleurs, continuer à se développer avec le lancement dès 2015 de deux opérations d'envergure : la clinique Rive Gauche (extension de la clinique Sarrus-Teinturiers) et le cardio center de la clinique Pasteur.

5.4

FICHE
Territoires de l'économie
INDICATEUR
Grands pôles économiques

Basso Cambo



CHIFFRES-CLÉS

► Nombre d'emplois

33 250

► Nombre d'entreprises

1 250

► Immeubles de bureaux (en m²)

545 000

► Surface commerciale (en m²)

22 000

► Locaux d'activités (en m²)

310 000

► Répartition des emplois (en %)

secteur privé **84** / secteur public **16**

sphère productive **71** / sphère résidentielle **29**

en zone d'activités **93** / hors zone d'activités **7**

Ce qu'il faut retenir

Hérité des années 80, ce Pôle d'activités du sud-ouest de l'agglomération toulousaine concentre 33 000 emplois. Il héberge des établissements emblématiques comme Météo-France et l'École Nationale de la Météorologie et quelques grandes entreprises comme Thales, Continental ou encore Freescale.

Si le pôle intermédiaire de Basso-Cambo se développe et se renouvelle, comme en atteste les dernières grandes opérations immobilières (...), la requalification de l'avenue Eisenhower par le

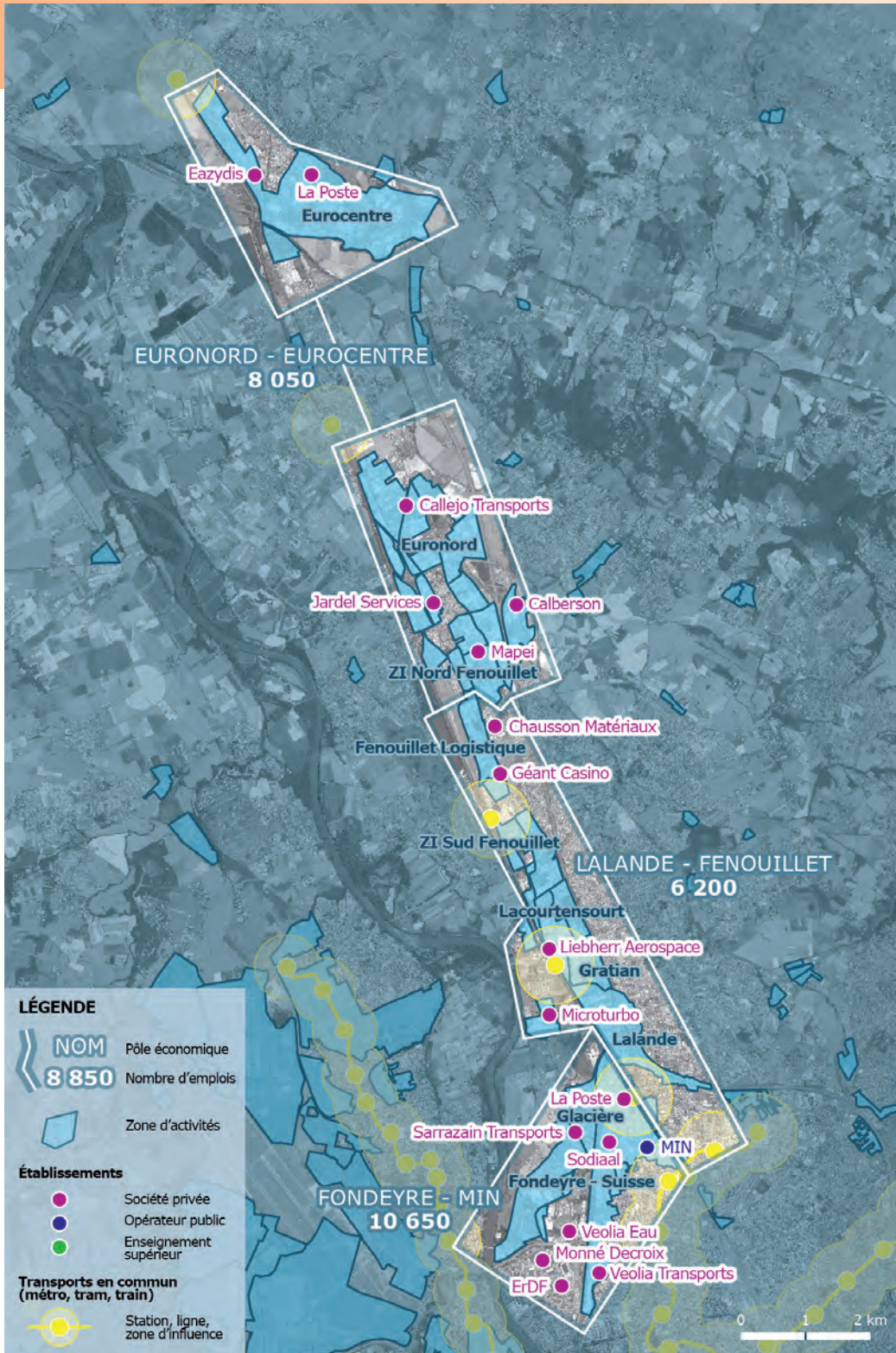
développement de l'activité électronique constitue un enjeu économique fort, de même que son réaménagement pour assurer une liaison urbaine entre la Rocade Arc-en-Ciel et l'Oncopole.

Le pôle intermédiaire de Thibaud est également intégré à ce grand pôle d'emploi. S'il se caractérise aujourd'hui par des activités logistiques et de la petite industrie, il pourra bénéficier à terme d'un renouvellement de ses fonctions dans le sillage des aménagements engagés sur Basso Cambo et Eisenhower.

5.4

FICHE
Territoires de l'économie
INDICATEUR
Grands pôles économiques

Pôle d'activités Nord



CHIFFRES-CLÉS

▶ Nombre d'emplois

24 900

▶ Nombre d'entreprises

2 060

▶ Immeubles de bureaux (en m²)

176 000

▶ Surface commerciale (en m²)

106 000

▶ Locaux d'activités (en m²)

1 690 000

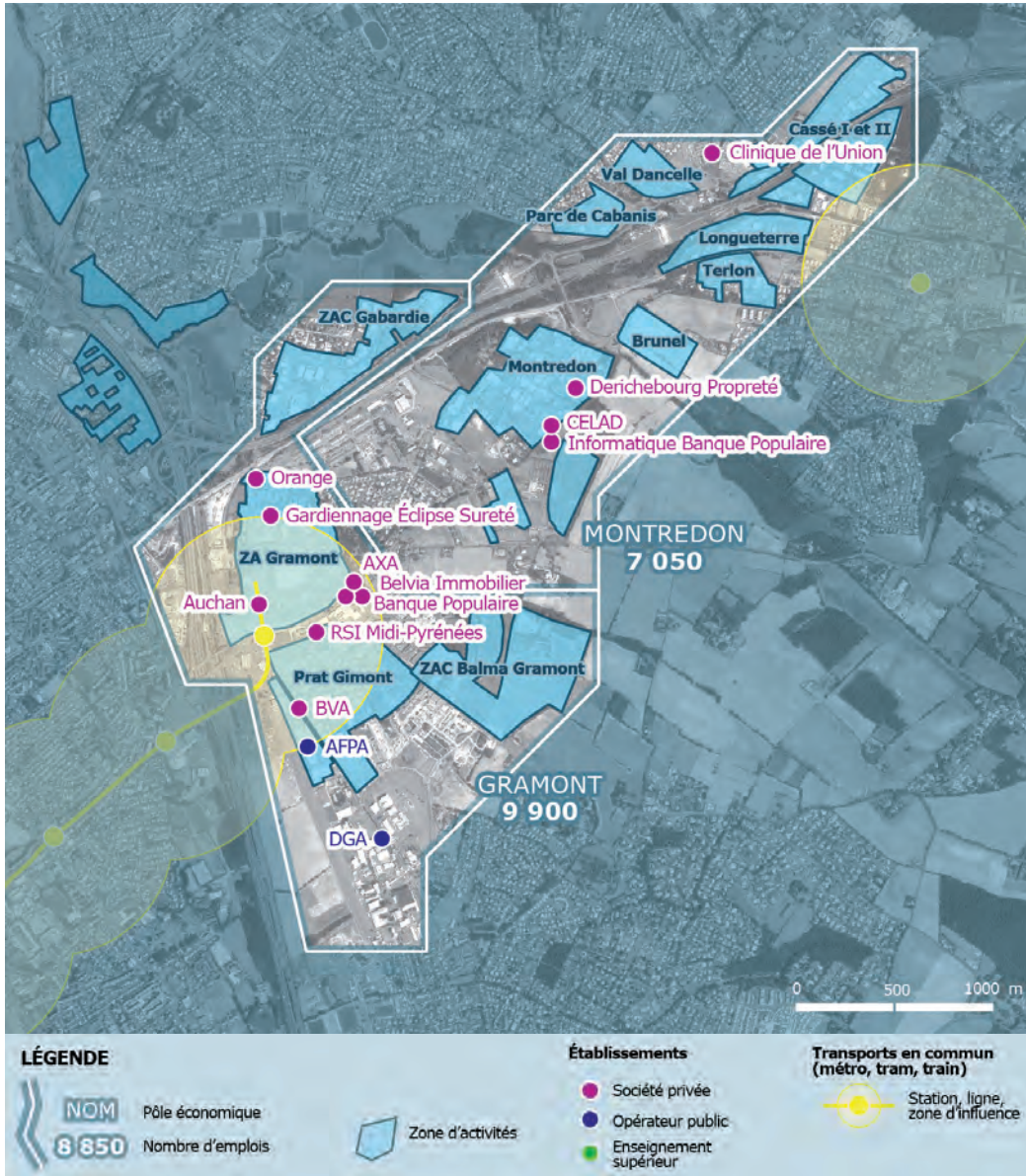
▶ Répartition des emplois (en %)



Ce qu'il faut retenir

Suivant la RD 820, le pôle d'activités nord s'étire de Toulouse à Castelnau-d'Estrétefonds à travers un maillage de zones d'activités dédiées. Trois pôles intermédiaires le composent : le pôle Fondeyre – MIN – ZAC Garonne sur Toulouse représentant

11 000 emplois ; le pôle Lalande – Fenouillet des entreprises Microturbo et Liebherr au centre commercial Géant Casino de Fenouillet concentrant 6 200 emplois ; le pôle Euronord – Eurocentre tourné vers les activités de logistique avec 8 000 emplois.



Ce qu'il faut retenir

Positionné au nord-ouest de l'agglomération, le pôle d'activités de Gramont, et ses 17 000 emplois, s'est structuré sur la période récente. Il s'étend depuis la zone d'activité de Gramont sur Balma jusqu'à la Clinique de l'Union.

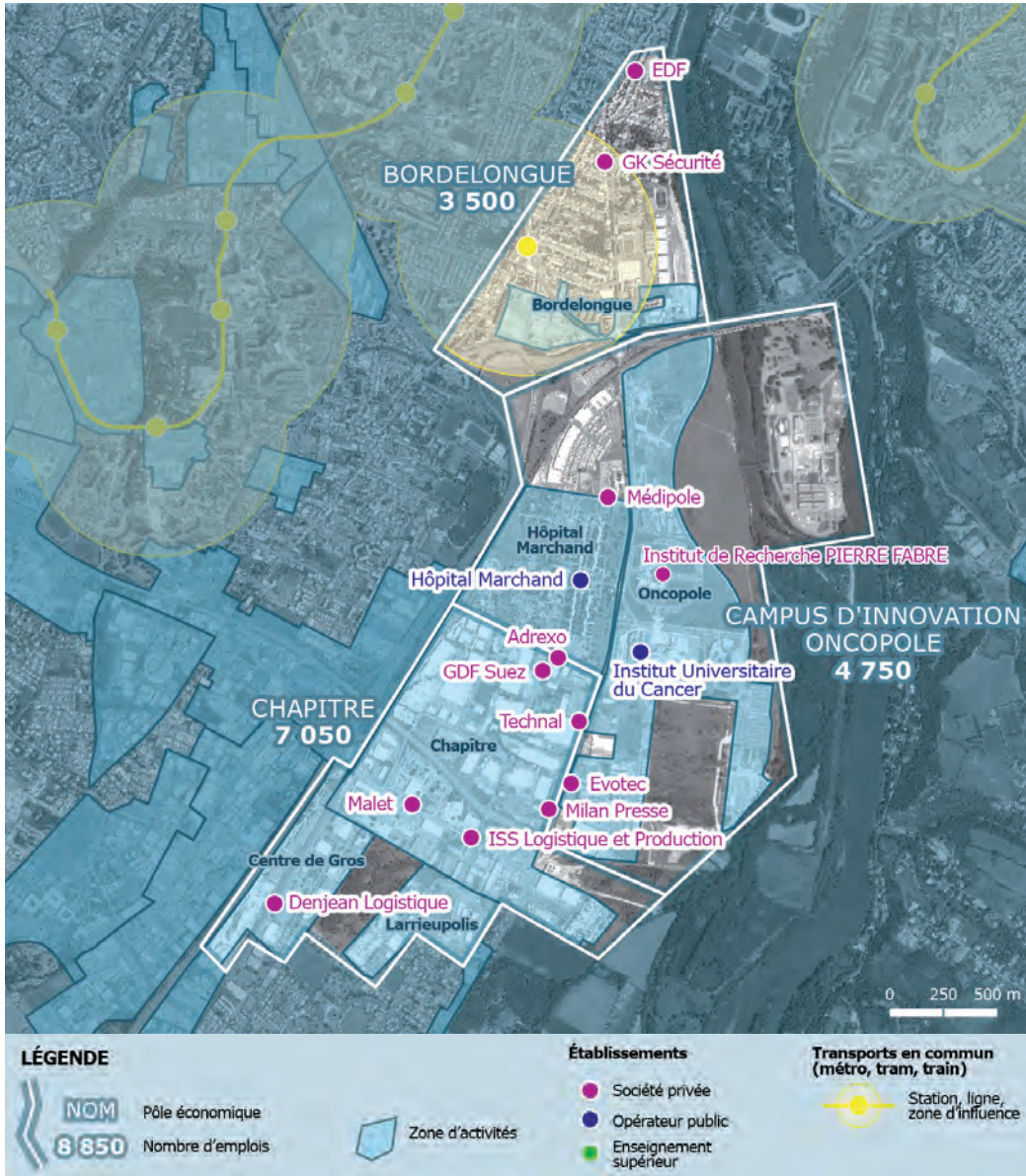
Le pôle intermédiaire de Gramont, structuré autour de la zone d'activité de Gramont et du centre commercial Auchan, poursuit son développement. Ce développement s'est concrétisé ces dernières années par la construction de 140 000 m² de bureaux sur l'ensemble du pôle. Ils sont aujourd'hui occupés par des services bancaires et d'assurance (Banque Populaire, AXA, Crédit Mutuel...), des services administratifs (RSI Midi-Pyrénées, Pôle Emploi...), des services études et conseils (BVA...), des services de formation, avec le grand centre régional de l'afpa.

Le pôle intermédiaire de Montredon fait le lien entre toutes les zones d'activités qui jalonnent l'A 68 et la D 112 sur L'Union et Saint-Jean. Ces zones accueillent préférentiellement des activités de petite production et des activités tertiaires plutôt orientées sur des fonctions supports (nettoyage, sécurité...). La Clinique de l'Union, au sein du pôle, constitue un acteur majeur au niveau de l'emploi.

5.4

FICHE
Territoires de l'économie
INDICATEUR
Grands pôles économiques

Oncopole



CHIFFRES-CLÉS

► Nombre d'emplois

15 300

► Nombre d'entreprises

1 150

► Immeubles de bureaux (en m²)

217 000

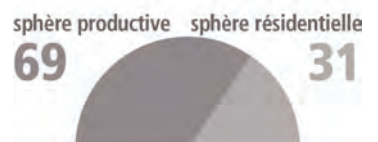
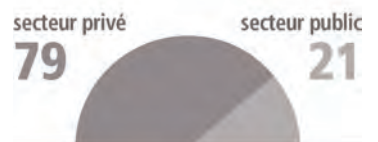
► Surface commerciale (en m²)

37 000

► Locaux d'activités (en m²)

335 000

► Répartition des emplois (en %)



Ce qu'il faut retenir

Situé dans le sud de Toulouse, le Campus d'innovation Oncopole est un pôle de recherche sur le cancer de dimension européenne. Il rassemble au sein d'un même site des acteurs incontournables de la recherche et de l'industrie dans des activités à forte valeur ajoutée. Grande opération de renouvellement urbain sur le site symbolique de l'ancienne usine AZF, le projet économique et urbain de l'Oncopole se réalise par la réalisation de grands aménagements : le centre Pierre Potier,

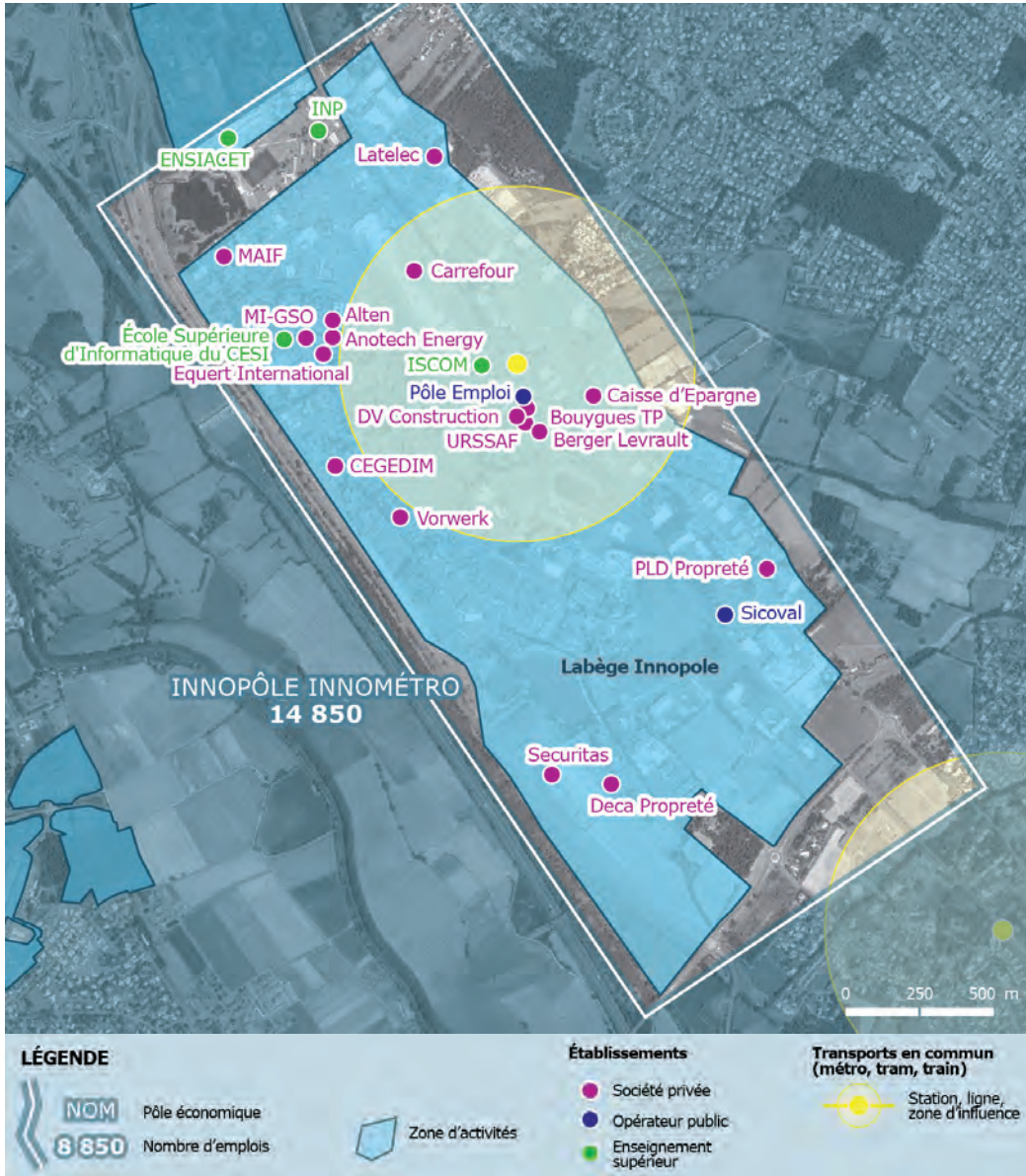
le centre de recherche Pierre Fabre, la Maison commune, Médipole, l'Institut Universitaire du Cancer de Toulouse. D'autres projets sont à venir dans la partie nord ; leur programmation est en cours de définition.

Deux pôles intermédiaires complètent le pôle d'emploi de l'Oncopole : le pôle de Bordelongue qui s'étire jusqu'à l'avenue de Muret et le pôle Chapitre qui pourrait, au contact du Campus, se renouveler.

5.4

FICHE
Territoires de l'économie
INDICATEUR
Grands pôles économiques

Innopole



CHIFFRES-CLÉS

► Nombre d'emplois



► Nombre d'entreprises



► Immeubles de bureaux (en m²)



► Surface commerciale (en m²)



► Locaux d'activités (en m²)



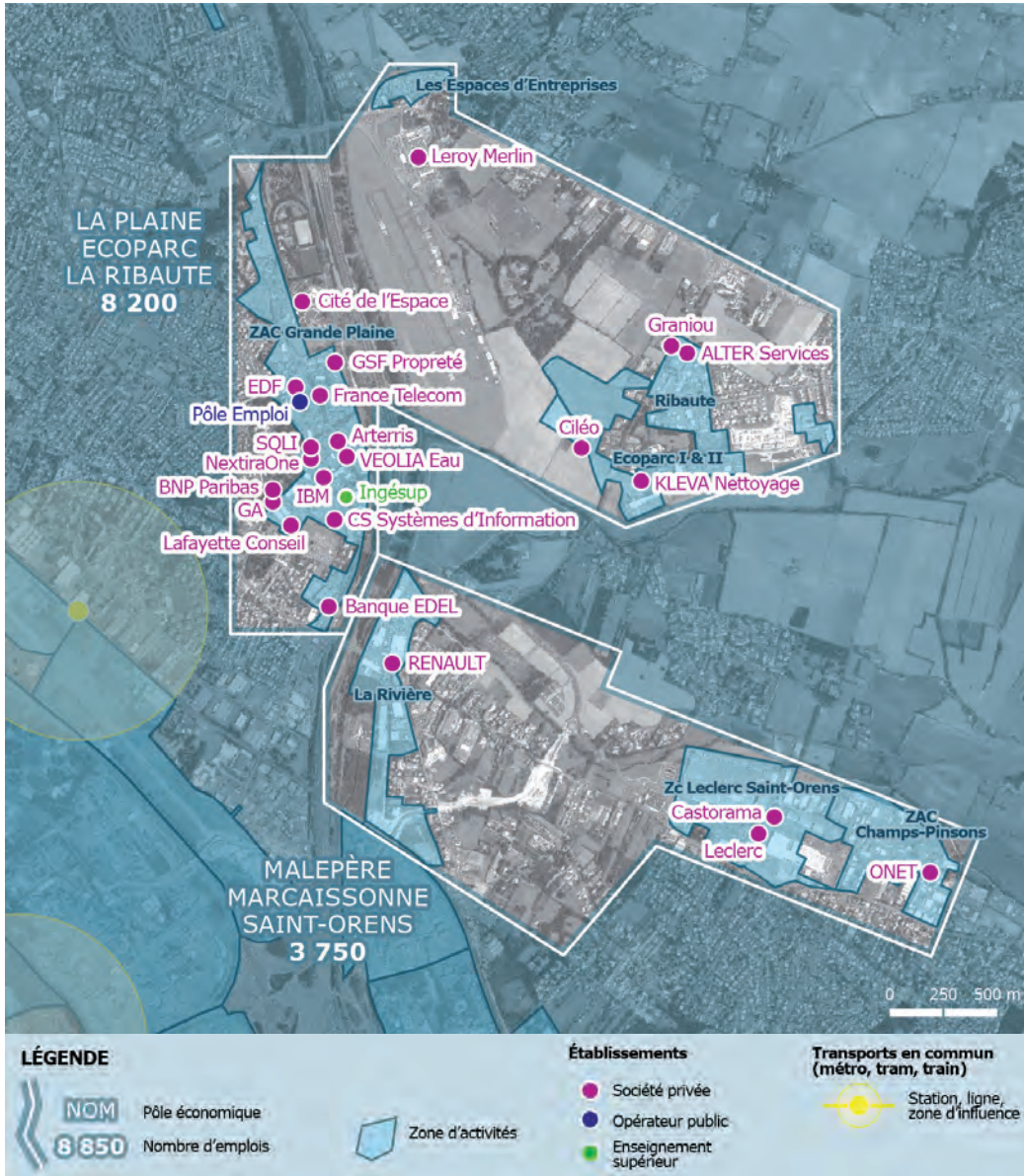
► Répartition des emplois (en %)



► Ce qu'il faut retenir

Situé sur la commune de Labège, le pôle d'emplois et d'activités Innopole concentre près de 15 000 emplois directs et près de 20 000 en élargissant le décompte aux prestataires de services susceptibles de venir travailler sur la zone. Deux emplois sur trois sont liés à des activités de production et de services aux entreprises. Ces activités se caractérisent aussi par l'ancrage de clusters, clubs et réseaux d'entreprises : DigitalPlace, TIC Valley

et son Camping, Robotics Place, Sensing Valley, Water Sensors & Membrane... Ce pôle fait également l'objet d'un projet d'aménagement d'envergure lié à l'arrivée du métro. Ce projet nommé Innométro a vocation à développer dans le sud-est de l'agglomération un quartier tertiaire (et de vie) susceptible d'accueillir jusqu'à 300 000 m² de bureaux et locaux d'activités supplémentaires.



CHIFFRES-CLÉS

Nombre d'emplois



Nombre d'entreprises



Immeubles de bureaux (en m²)



Surface commerciale (en m²)



Locaux d'activités (en m²)



Répartition des emplois (en %)



Ce qu'il faut retenir

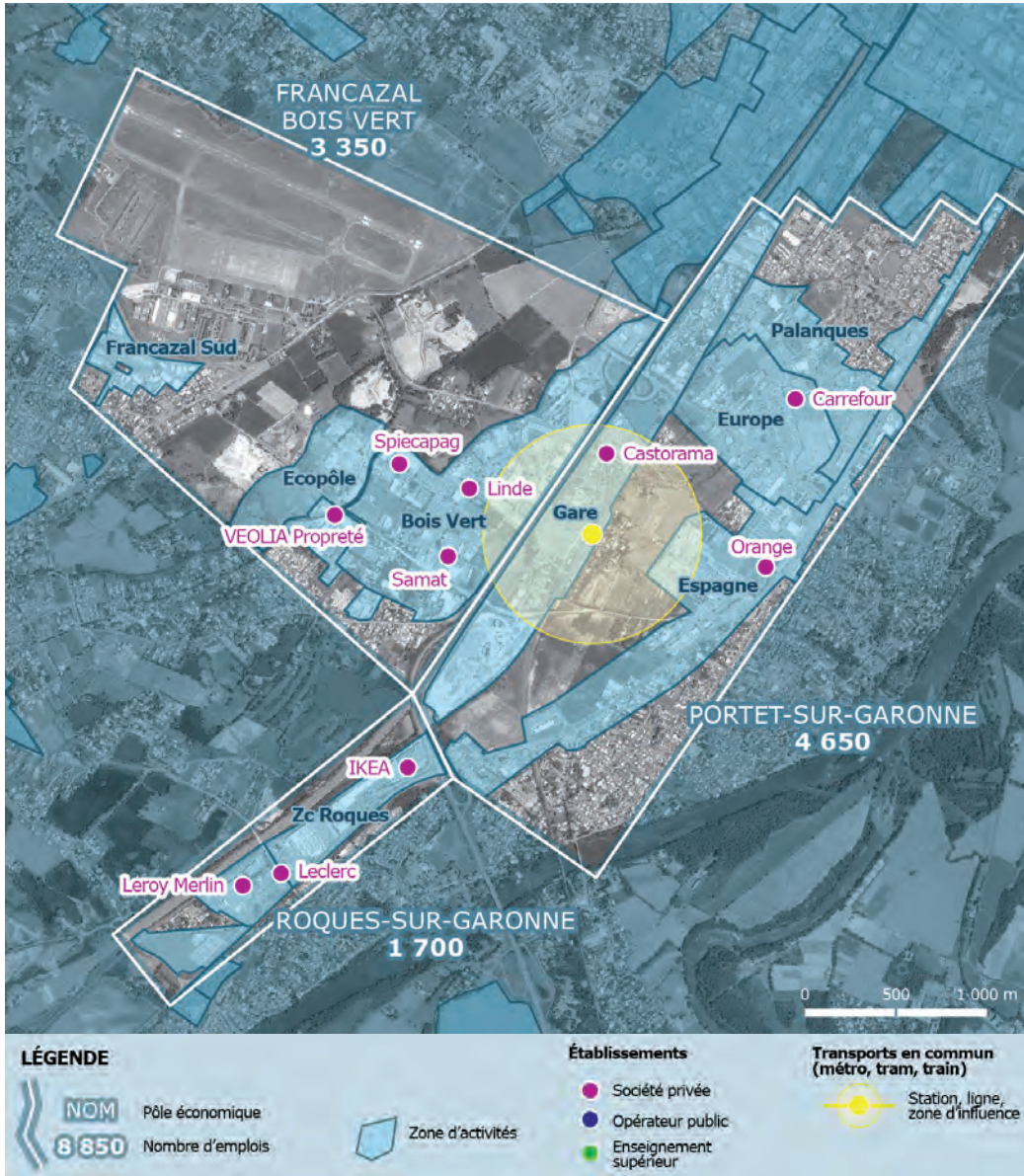
Le Pôle d'activités Est concentre près de 12 000 emplois à dominante privée. La vocation économique de ce pôle est globalement assez équilibrée, avec autant d'emplois dans les activités productives que dans les activités résidentielles. Néanmoins, cet équilibre est relatif car les vocations sont très contrastées d'une zone d'activité à l'autre. Dans la polarité intermédiaire La Plaine – Eco parc – La Ribaute, les activités sont majoritairement productives, essentiellement en raison des services aux entreprises présents sur la zone d'activité de la Plaine. L'aménagement de la future clinique Capiro

à Quint-Fonsegrives haussera néanmoins à terme le poids des activités résidentielles. Dans le pôle intermédiaire Malepère – Marcaissonne – Saint-Orens, les activités sont majoritairement résidentielles, en lien avec la vocation commerciale des zones d'activités de Saint-Orens. L'engagement d'une réflexion sur l'aménagement urbain du quartier Malepère – Marcaissonne préfigure aussi l'arrivée de nouvelles activités sur ce pôle au sein de tissu mixte, compatibles avec des lieux d'habitation.

5.4

FICHE
Territoires de l'économie
INDICATEUR
Grands pôles économiques

Pôle d'activités Sud



CHIFFRES-CLÉS

► Nombre d'emplois



► Nombre d'entreprises



► Immeubles de bureaux (en m²)



► Surface commerciale (en m²)



► Locaux d'activités (en m²)



► Répartition des emplois (en %)



Ce qu'il faut retenir

Avec près de 10 000 emplois, le Pôle d'activités Sud se caractérise surtout par sa vocation commerciale : plus de 210 000 m² de surface de vente en grande surface. Deux pôles intermédiaires composent cette offre : le pôle de Portet-sur-Garonne avec le centre commercial de Carrefour pour locomotive ; le pôle de Roques-sur-Garonne avec les grandes enseignes Leclerc, Ikea et Leroy-Merlin.

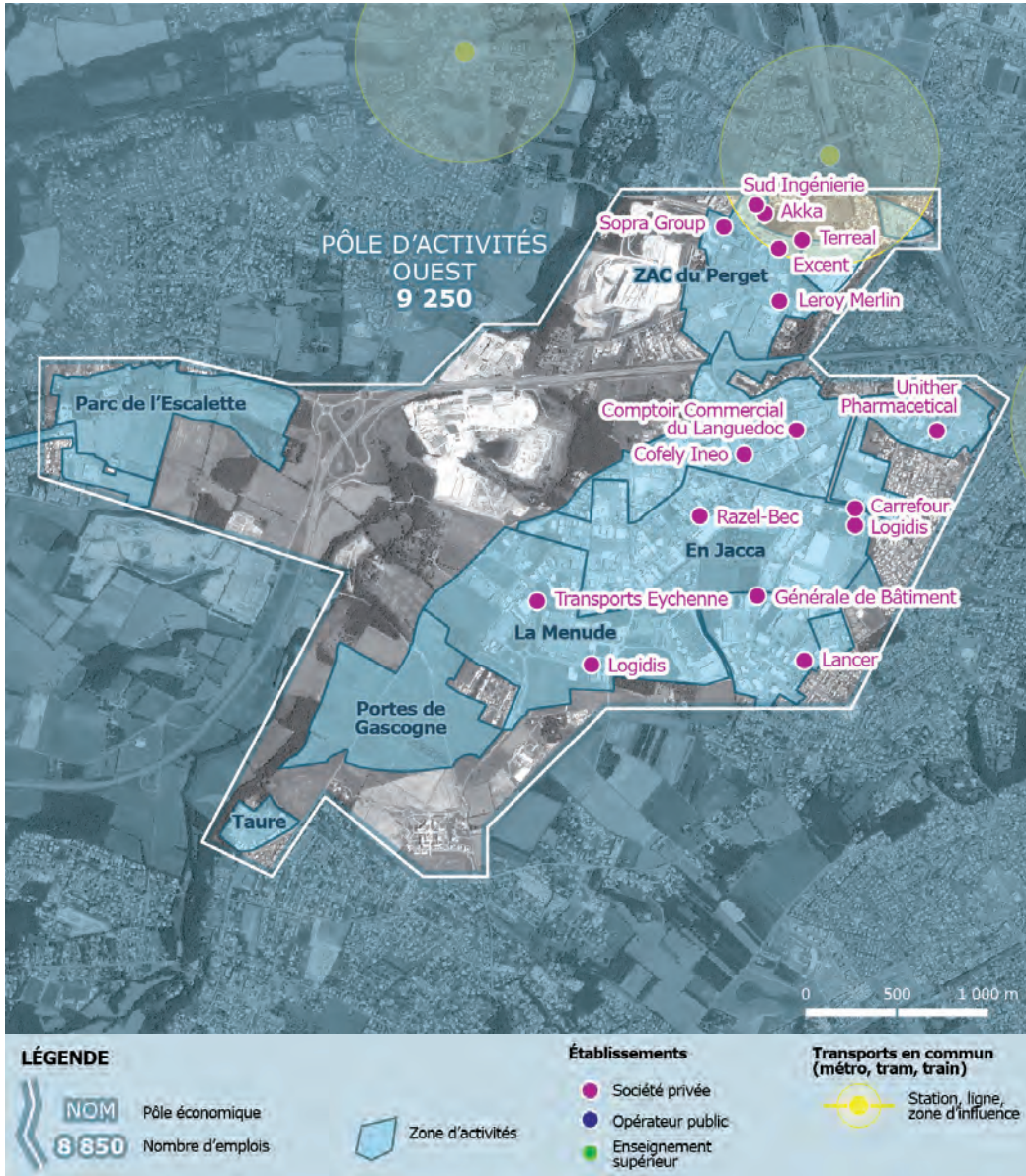
Le Pôle d'activités Sud intègre aussi la polarité intermédiaire Francazal – Bois Vert, qui se caracté-

térise essentiellement par la présence de locaux d'activités et d'entrepôts, accueillant des activités de petite et moyenne industrie, de l'artisanat, du commerce de gros, quelques services... Sur Francazal, l'État vient d'annoncer une proposition de reconversion de l'ancienne base militaire. Cette proposition envisage d'intégrer Francazal dans le projet urbain de Cugnaux et de développer des activités et des compétences nouvelles autour de la robotique et des drones.

5.4

FICHE
Territoires de l'économie
INDICATEUR
Grands pôles économiques

Pôle d'activités Ouest



CHIFFRES-CLÉS

Nombre d'emplois

9 250

Nombre d'entreprises

710

Immeubles de bureaux (en m²)

50 000

Surface commerciale (en m²)

90 000

Locaux d'activités (en m²)

440 000

Répartition des emplois (en %)

secteur privé 95 / secteur public 5

sphère productive 69 / sphère résidentielle 31

en zone d'activités 87 / hors zone d'activités 13

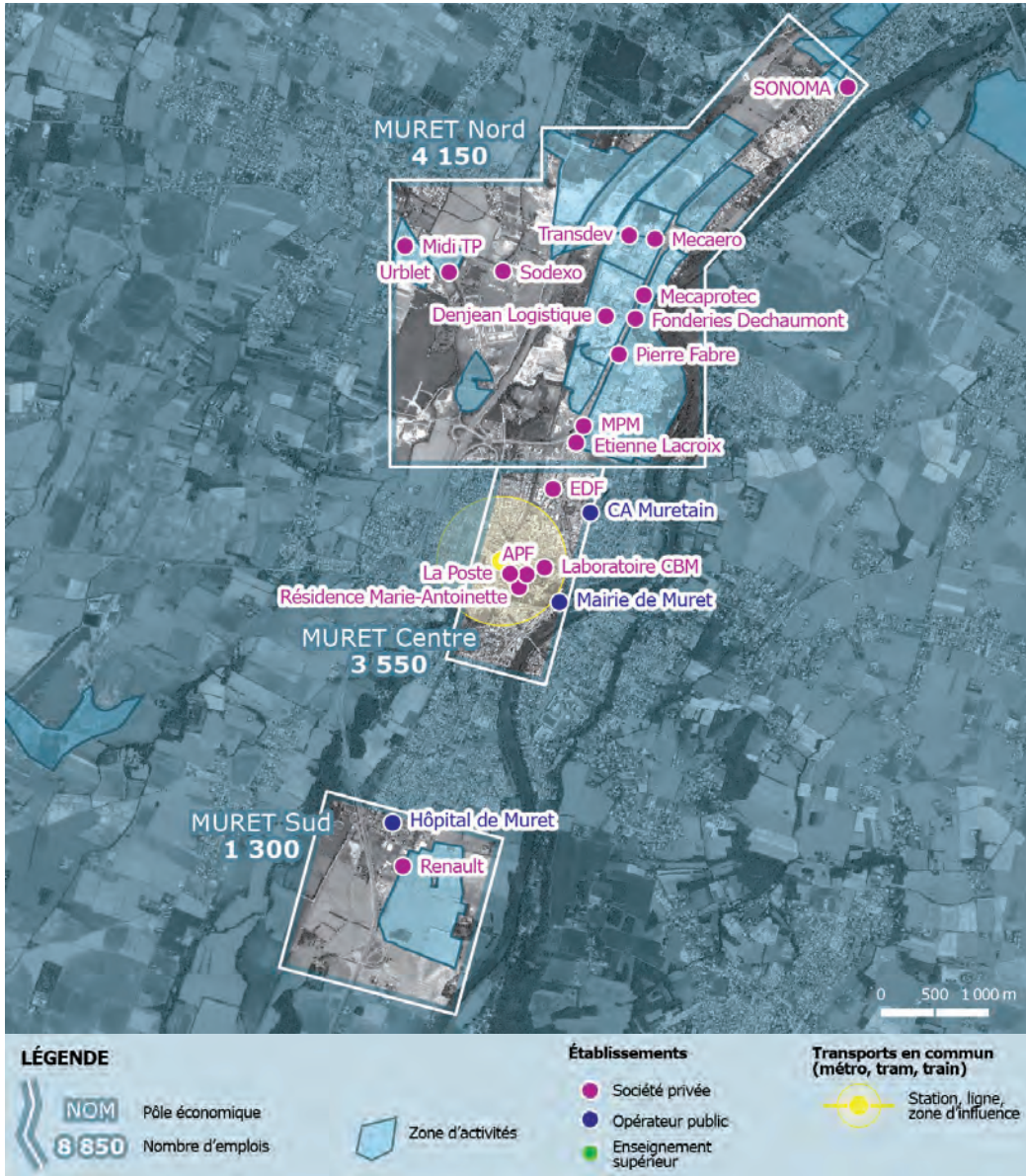
Ce qu'il faut retenir

Situé sur les communes de Colomiers, Plaisance-du-Touch et Pibrac, le Pôle d'activités Ouest concentre un peu plus de 9 000 emplois. L'offre commerciale y est importante, avec près de 70 000 m² de surface commerciale en grande surface, en particulier sur les zones du Perget et En Jacca à Colomiers. Le projet du centre commercial Val Tolosa sur Plaisance-du-Touch est également de nature à accroître cette offre.

Néanmoins, la vocation des emplois du pôle est majoritairement liée à des activités productives : des activités industrielles essentiellement sur la

zone d'activité En Jacca, des activités de transport de marchandises notamment à La Ménude, du commerce de gros réparti plus largement et des activités tertiaires d'ingénierie concentrées sur la ZAC du Perget.

Sise au carrefour des deux axes structurants que sont la RN 124 et la route express Toulouse-Auch, le Parc de l'Escalette sur Pibrac constitue pour l'heure un potentiel de développement destiné à accueillir des activités essentiellement artisanales et industrielles.



CHIFFRES-CLÉS

► Nombre d'emplois



► Nombre d'entreprises



► Immeubles de bureaux (en m²)



► Surface commerciale (en m²)



► Locaux d'activités (en m²)



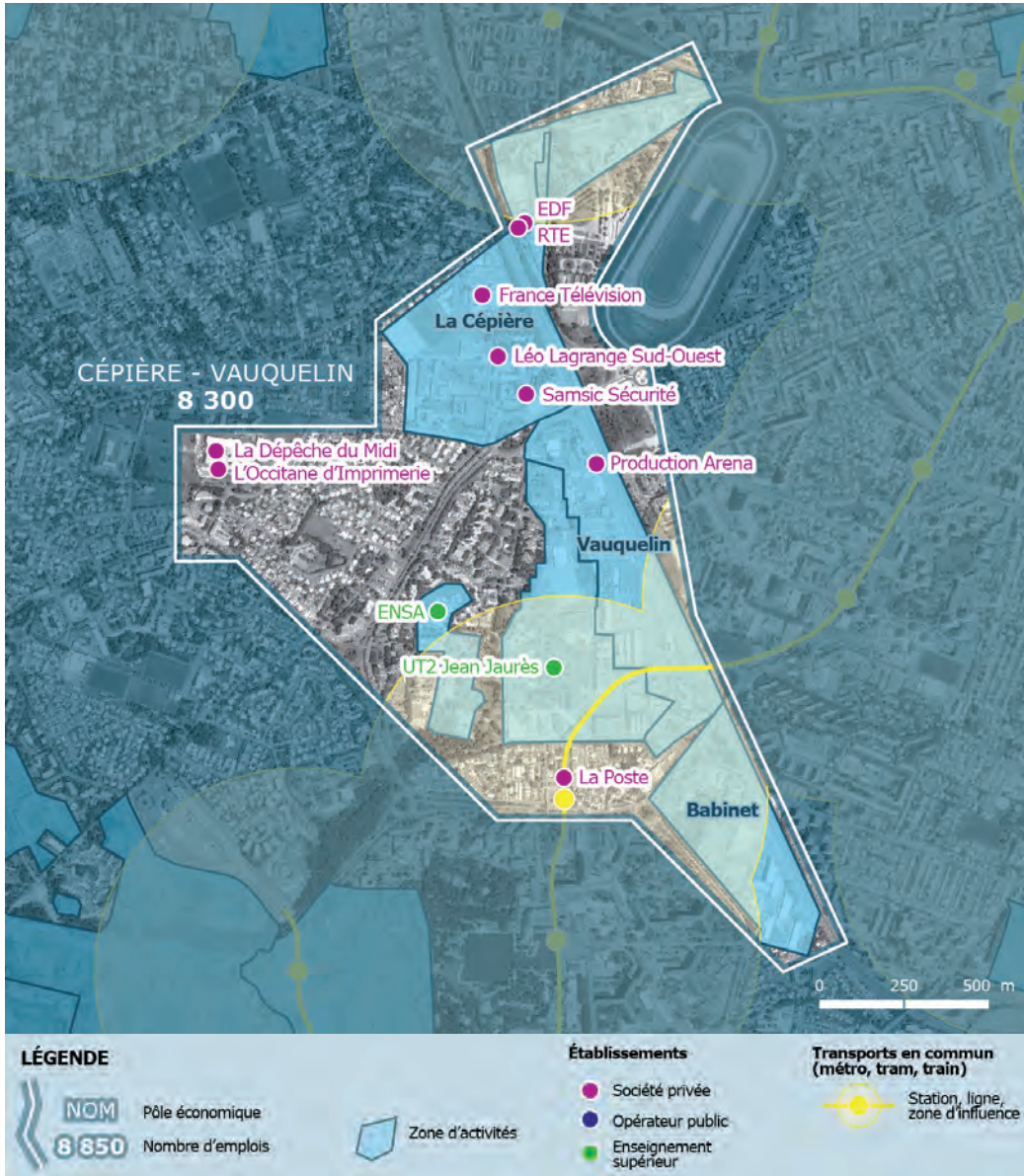
► Répartition des emplois (en %)



Ce qu'il faut retenir

Le Pôle d'activités et d'emplois de Muret se compose de trois polarités intermédiaires : Muret Nord depuis l'entrée Nord du centre-ville jusqu'aux zones d'activités qui jalonnent la D 817 ; le centre-ville de Muret ; Muret Sud autour de l'hôpital et de la Zac Porte des Pyrénées. En sa qualité de centralité et de sous-préfecture du département de la Haute-Garonne, le Pôle d'activités de Muret dispose de nombreux emplois

publics : 3 300 en tout, soit 37 % de l'ensemble des emplois du pôle. La polarité intermédiaire de Muret Nord héberge de grandes sociétés privées. Ces entreprises présentent des profils très diversifiés : des concessions automobiles nombreuses, de l'industrie à forte valeur ajoutée, de l'industrie traditionnelle, des grands groupes du BTP, des sociétés de transports...



CHIFFRES-CLÉS

► Nombre d'emplois



► Nombre d'entreprises



► Immeubles de bureaux (en m²)



► Surface commerciale (en m²)



► Locaux d'activités (en m²)



► Répartition des emplois (en %)



► Ce qu'il faut retenir

Le pôle d'activités et d'emplois de Cépière – Vauquelin s'étire le long de la Rocade Ouest, côté Mirail, jusqu'au quartier des Pradettes où se situe la Dépêche du Midi. Ce pôle se caractérise par la présence de l'Université de Toulouse Jean-Jaurès qui fait l'objet d'une opération très importante de reconstruction et de rénovation. Ce projet est amené à revaloriser le quartier, l'ouvrir et à doter l'Université d'une capacité d'accueil plus grande. Les vocations économiques de ce pôle sont très

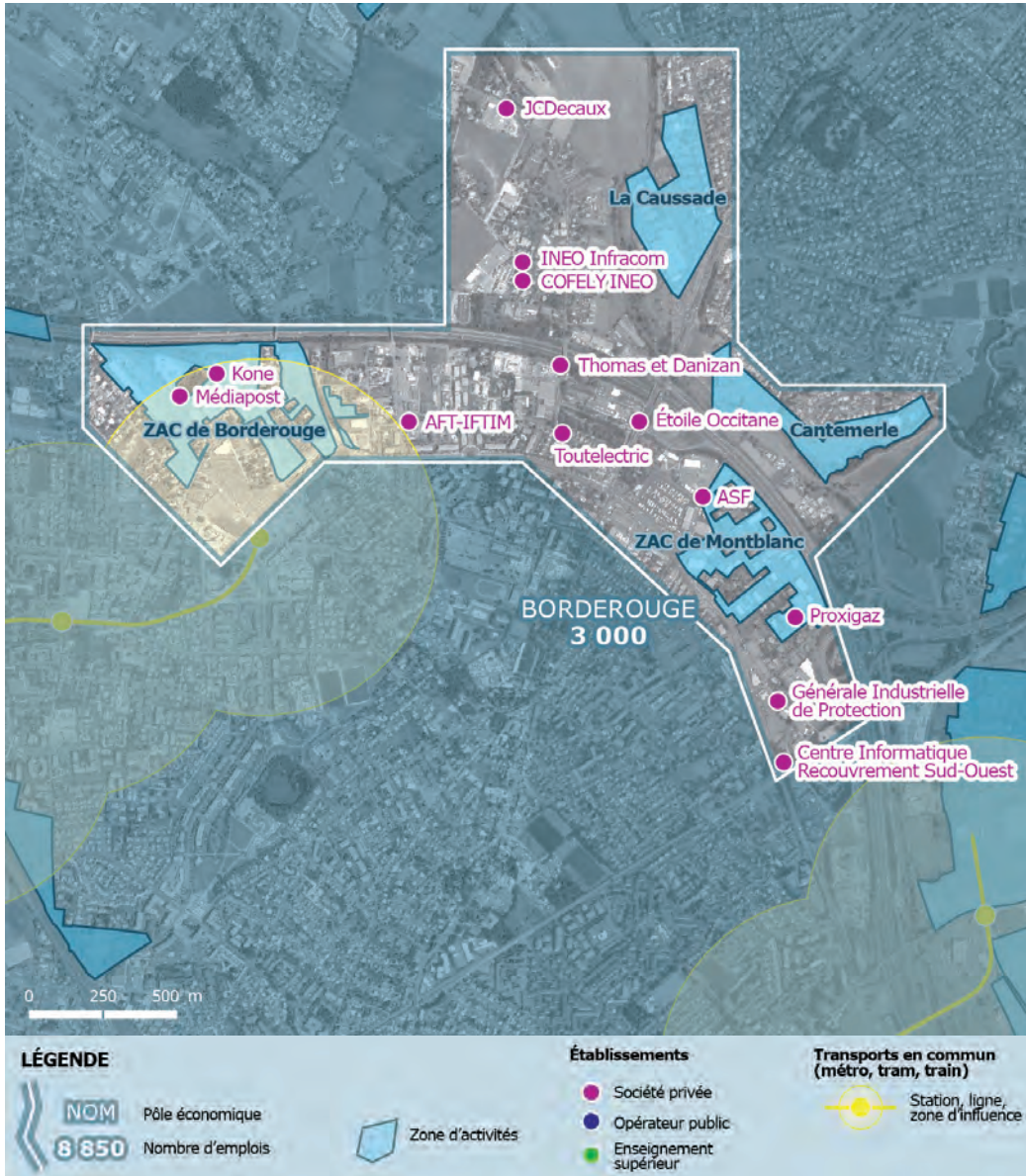
segmentées. Si la zone d'activités Vauquelin est très marquée par la vente automobile, la zone de la Cépière à proximité dispose d'une offre tertiaire conséquente.

De l'autre côté de la rocade, le projet Fulton, au contact de l'hippodrome, est de nature à renforcer l'offre commerciale en grande surface sur le pôle, tout en requalifiant le quartier de Bagatelle à proximité.

5.4

FICHE
Territoires de l'économie
INDICATEUR
Grands pôles économiques

Borderouge



CHIFFRES-CLÉS

► Nombre d'emplois



► Nombre d'entreprises



► Immeubles de bureaux (en m²)



► Surface commerciale (en m²)



► Locaux d'activités (en m²)



► Répartition des emplois (en %)



Ce qu'il faut retenir

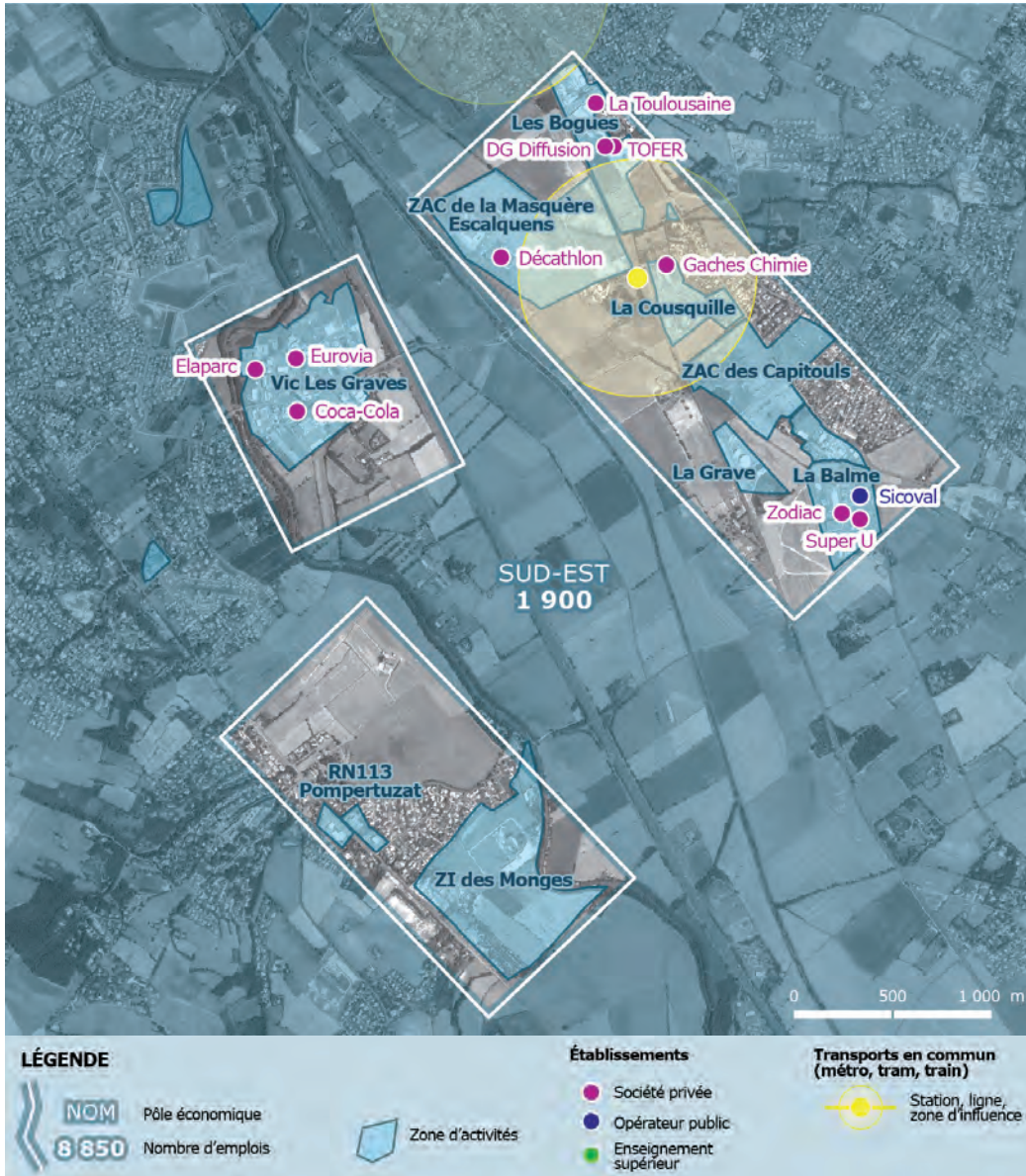
Le Pôle d'activités de Borderouge est un pôle d'emplois en devenir. Il s'étire au Nord-Est de l'agglomération, suivant la rocade, sur les communes de Toulouse et de l'Union. La structure urbaine de ce Pôle est assez singulière. Si elle est maillée de zones dédiées à l'activité (Montblanc, Cantemerle, La Caussade), l'accueil des entreprises s'opère essentiellement en dehors au sein de tissu mixte,

où cohabitent lieux d'habitation et d'activités. Ces activités sont, d'ailleurs, parfois peu compatibles avec des fonctions résidentielles. Ce pôle est également suspendu à la réalisation d'un projet urbain d'envergure dans le Nord de l'agglomération toulousaine, qui verra la réalisation d'un échangeur supplémentaire sur la rocade, à hauteur du Paléficat.

5.4

FICHE
Territoires de l'économie
INDICATEUR
Grands pôles économiques

Pôle d'activités Sud-Est



CHIFFRES-CLÉS

Nombre d'emplois



Nombre d'entreprises



Immeubles de bureaux (en m²)



Surface commerciale (en m²)



Locaux d'activités (en m²)



Répartition des emplois (en %)



Ce qu'il faut retenir

Le Pôle d'activités Sud-Est est le regroupement des zones d'activités sur les communes de Castanet-Tolosan, Escalquens, Belberaud et Deyme. Si le nombre d'emplois y est relativement mesuré, les potentiels de développement sont en revanche importants.

Les vocations sont assez différentes d'une zone à l'autre. La zone de Vic Les Graves, à Castanet-Tolosan, se différencie des autres par l'accueil

d'activités à forte valeur ajoutée et de sièges d'entreprises. À Escalquens, la ZAC de la Masquère, plutôt dynamique, présente un profil mixte avec des activités commerciales, de même qu'à Belberaud où la zone de La Balme accueille en plus les services techniques et administratifs du Sicoval. La zone des Monges, à Deyme, a une vocation plus en devenir dans l'industrie et l'artisanat.

Polarités économiques : lieux de concentration des activités et des emplois, juxtaposant ou associant des zones strictement dédiées à l'accueil d'entreprises et des tissus mixtes. Ces polarités se caractérisent, à la fois, par leur inscription géographique sur

le territoire, leur structuration/composition urbaine et les fonctions économiques qu'elles assurent.

Ces polarités permettent d'identifier les territoires de l'économie et de rendre compte de l'organisation de l'offre territoriale.

Trois échelles d'emboîtement géographique :

Niveau 1 Grands pôles économiques	Niveau 2 Pôles intermédiaires	Niveau 3 Zones d'activités, projets urbains, grands équipements, tissus mixtes, quartiers, franges...
Basso Cambo	Parc technologique de Basso Cambo	ZA Basso Cambo (I, II et III), Météo France, Eisenhower
	Eisenhower	ZA Eisenhower
	Thibaud	ZI Thibaud, ZI Larrieu, Monlong
Borderouge	Borderouge	Borderouge, ZA triasis, ZA Violettes, ZA East Park, ZAC Montblanc, La Caussade, Cantemerle...
Cépière Vauquelin	Cépière Vauquelin Babinet	ZA Cépière, ZA Vauquelin, ZA Mirail-Université, ZA Babinet, Pradettes
Innopole	Innopôle Innométo	Parc technologique Innopole, Projet Innométo
Montaudran Rangueil	Campus d'innovation Toulouse Montaudran Aerospace	Aerospace Campus, ZI Montaudran, Projet Marcaissonne Malepère, ZI la Rivière
	Palays	ZI Le Palays, Centre pédagogique et technique régional
	Complexe scientifique de Rangueil	Complexe scientifique de Rangueil, Hôpital de Rangueil, Hôpital Larrey, Complexe spatial de Lespinet
	Parc du Canal	Parc technologique du Canal
Oncopole	Campus d'innovation Oncopole	Oncopole, Hôpital Marchand, Herackles (groupe Safran)
	Chapitre	ZI Chapitre, ZI Larrieupolis, Centre de gros
	Bordelongue	Bordelongue, Route d'Espagne (jusqu'à la Pointe)
Plate-forme aéronautique et aéroportuaire	Parc aéronautique	Zone aéronautique (Colomers – Toulouse), un bout de St-Martin-du-Touch, ZA Gramont
	Parc aéroportuaire	Zone aéroport (dont siège Airbus)
	Saint-Martin-du-Touch Ramassiers	ZAC Saint-Martin-du-Touch, ZAC et ZA des Ramassiers, ZA La Barigoude
	Barquill	Barquill
	Aéroconstellation	ZAC Aéroconstellation, ZA Cassiopée, Itinéraire Grand Gabarit
	Grand Noble	ZAC Grand Noble (Zone industrielle et tertiaire, Zone commerciale, Font Grasse)
	Andromède	ZAC Andromède
	Parc des Expositions	PEX, ZA Garossos, Zone Pioneer
	Cornebarrieu	Cèdres, tronçon IGG

Niveau 1 Grands pôles économiques	Niveau 2 Pôles intermédiaires	Niveau 3 Zones d'activités, projets urbains, grands équipements, tissus mixtes, quartiers, franges...
Pôle d'activités Est	La Plaine Ecoparc Ribaute	ZAC Grande Plaine, Ribaute, Ecoparc, Projet de Lasbordes,
	Malepère Marcaissonne Saint-Orens	Centre commercial de Saint-Orens, Projet Marcaissonne / Malepère, ZI La Rivière...
Pôle d'activités Gramont	Gramont	ZA Gramont, Prat Gimont, centre DGA, ZAC Balma-Gramont, ZAC Gabardie
	Montredon	Montredon, Terlon, Longueterre, Parc de Cabanis, Val Dancelle, Sausse, Cassé
Pôle d'activités Muret	Muret Nord	Joffrey, Terrery, Marclan, Porte de Muret, Fraixinet, Les Cujalas, Bonnafous, Borde Blanche
	Muret Centre	Centre-ville
	Muret Sud	Porte des Pyrénées, Les Bonnets
Pôle d'activités Nord	Fondayre MIN	ZI Fondayre Suisse, ZI Glacière, ZAC Garonne, MIN
	Lalande Fenouillet	ZI Lalande, Sesquières, Gratian, Lacourtenourt, La Plaine, ZI Sud Fenouillet, Mazurié, Centre commercial Fenouillet
	EuroNord EuroCentre	ZI Fenouillet Logistique, ZI Nord Fenouillet, ZAC du Terroir, Petit Paradis, Tavernié, ZI Vitarelles, Euronord, ZI la Pointe, Bordeneuve, Novital, Eurocentre
Pôle d'activités Ouest	Pôle d'activité Ouest	En Jacca, Perget, La Ménude, Porte de Gascogne, Les Marots, Parc de l'Escalettes
Pôle d'activités Sud	Portet-sur-Garonne	Europe, Espagne, Palanques, Gare
	Francazal	Projet Francazal, Ecopole, Le Casque, Secteurs Boisvert
	Roques-sur-Garonne	Centre commercial de Roques
Pôle d'activités Sud Est	Pôle d'activité Sud Est	ZAC de la Masquère, Vic les Graves, ZI des Monges...
Purpan Cartoucherie Arènes	Purpan Cartoucherie	ZA Purpan, ZA Baluffet, ZA Lisieux-Capelles, Hôpital Purpan, Projet Cartoucherie
	Arènes	Arènes, Clinique A. Paré, Clinique Pasteur, Clinique Sarrus
Toulouse centre-ville	Centre historique	Capitole, Arnaud-Bernard, Saint-Georges, Saint-Etienne, Carmes, Saint-Cyprien, Amidonniers, les Chalets, Saint-Aubin - Dupuy
	Compans-Embouchure	Compans-Caffarelli, Embouchure (Ponts-Jumeaux à Saint-Eloi)
	Toulouse Euro Sud-Ouest	Projet Matabiau

