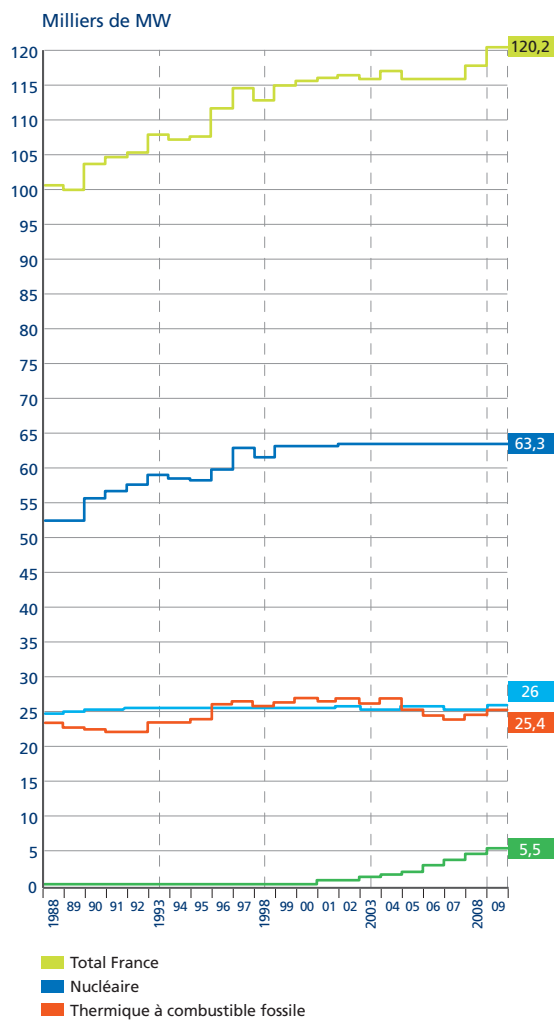


5.3 La production d'électricité en France

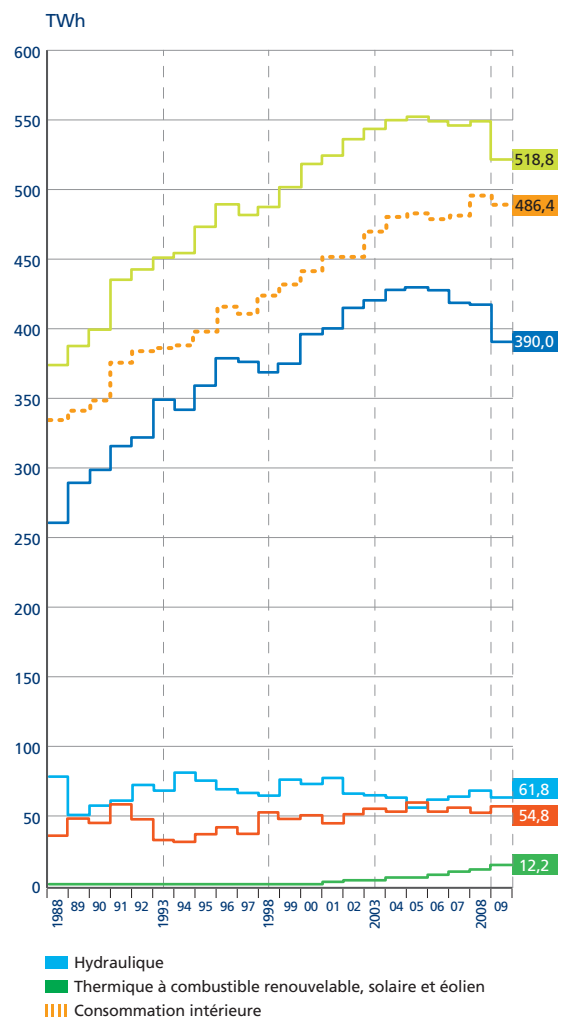
Le parc de production français a une capacité de production nette de 120 200 MW¹ en 2009. Il se structure autour de quatre types de production : nucléaire, thermique, hydraulique et autres énergies nouvelles renouvelables.

La production d'électricité en France métropolitaine, tous opérateurs confondus, est majoritairement d'origine nucléaire et hydraulique. On note ces dernières années une progression importante de la production par les énergies nouvelles renouvelables.

Équipement France (puissance maximale installée)



Production



Source : RTE.

1. 1 MW = 1 Million de Watt = 1 000 kW.

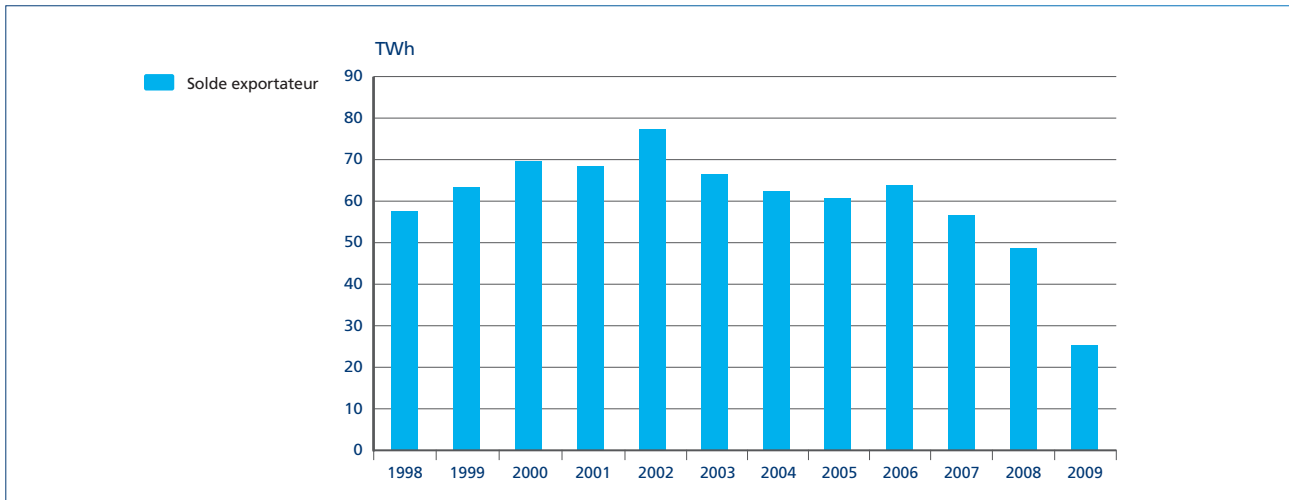
Les parts de chacune des énergies se sont établies en 2009 à :

Type d'énergie	Part en 2009
Nucléaire	75,2 %
Combustible fossile	10,6 %
Hydraulique	11,9 %
Éolien	1,5 %
Autres renouvelables	0,8 %

Source : RTE.

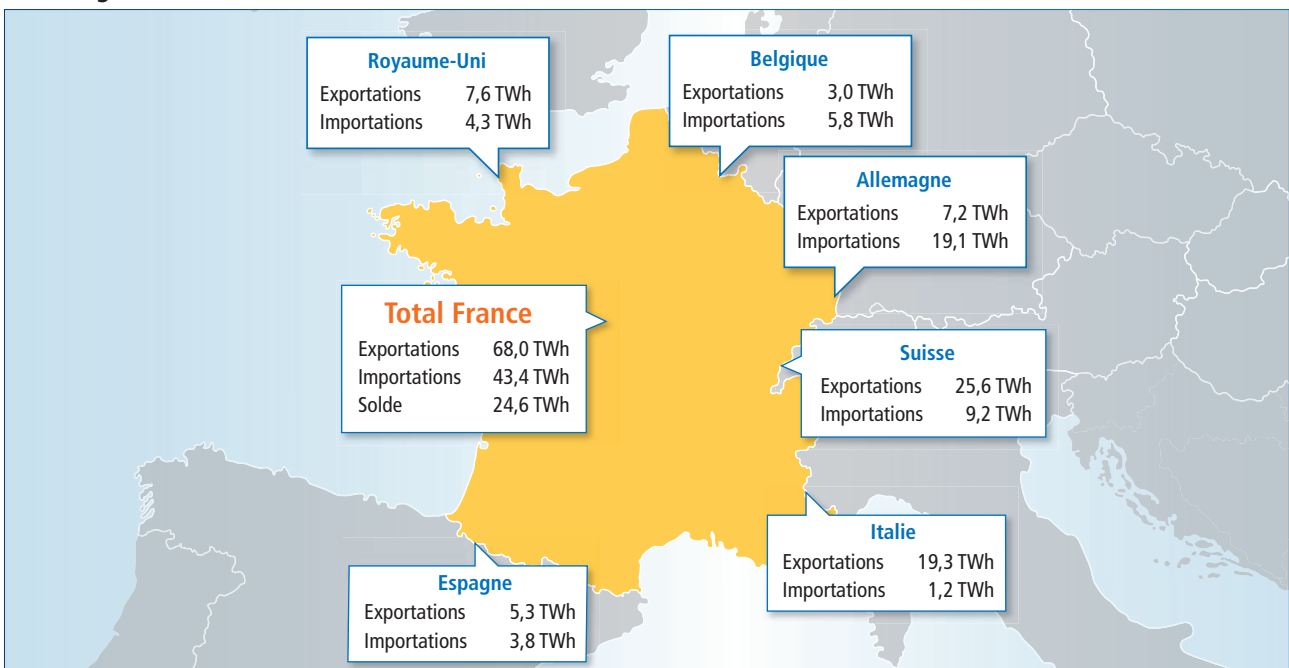
Le solde des échanges avec l'étranger est exportateur et s'est établi à 24,6 TWh en 2009 (4,7 % de la production).

Échanges physiques avec l'étranger



Source : RTE.

Échanges contractuels transfrontaliers en 2009



Source : RTE.