



PROJET DE MISE À GRAND GABARIT DE LA LIAISON BRAY-SUR-SEINE / NOGENT-SUR-SEINE

Point d'avancement : Septembre 2010

Comité technique de la Bassée

16 septembre 2010



Sommaire

- I. Rappels
- II. Définition des scénarios
- III. Méthodologie générale et avancement de l'étude
- IV. Précisions concernant la définition des tracés des scénarios



I. Rappels

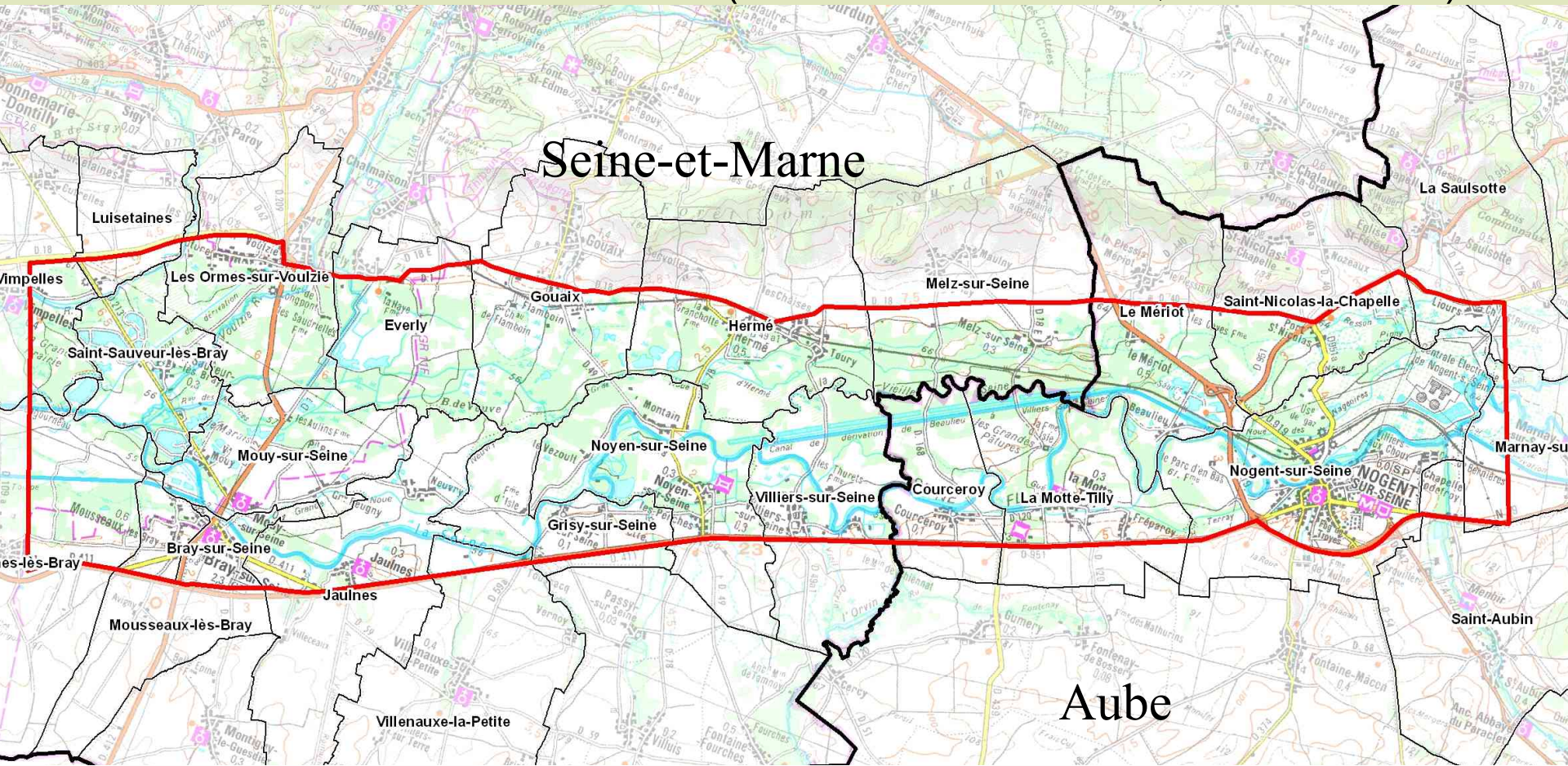
- ▶ **Objectifs du projet VNF :**
 - Promotion du mode de transport fluvial en le rendant attractif par rapport au mode routier ;
 - Respect de l'environnement naturel et humain ;
 - Favoriser le développement économique local.

- ▶ **Débat public sur l'opportunité du projet prévu en septembre 2011 (inscription à la loi grenelle 1)**



I. Rappels

► Zone d'étude : 25 communes (17 en Seine et Marne, 8 dans l'Aube)





II. Définition des scénarios

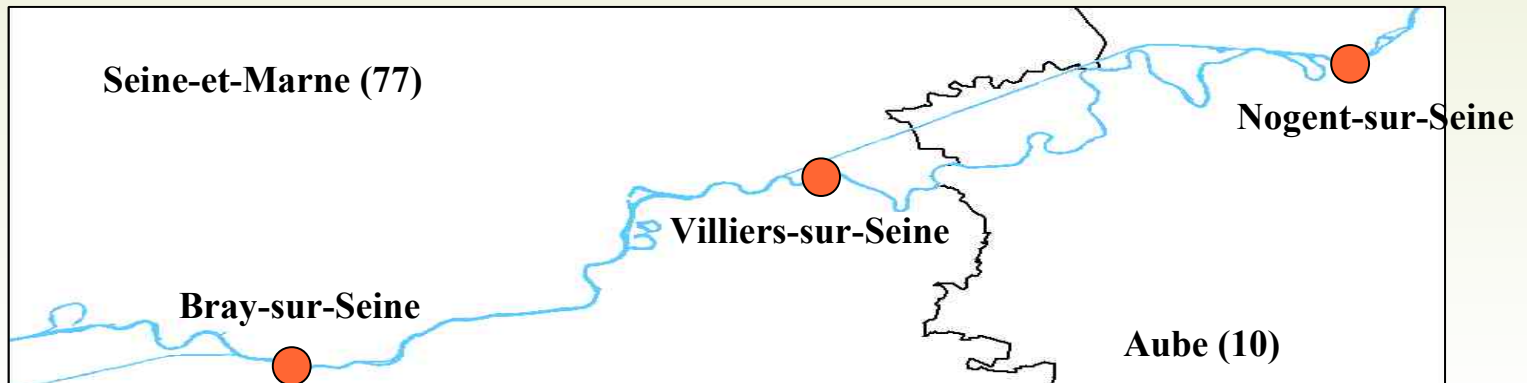
► Bateaux-projets envisagés

Scénario	Bateaux-projets	Dimensions		
		Longueur(m)	Largeur(m)	Enfoncement(m)
Scénarios 1 et 2	IV	85	9,5	2,0
Scénario 2 et 3	Va	110	11,4	2,8
Scénario 4	Va+	135	11,4	2,8
Scénario 5	Vb	180	11,4	2,8



II. Définition des scénarios

- ▶ **Scénario 1 (classe IV - 1000 tonnes)** : aménagement de l'accès au port de **Bray-sur-Seine** au gabarit Va (2500 tonnes) avec un tirant d'eau de 2,80m, aménagement de l'accès au port de **Nogent-sur-Seine** au gabarit IV (1000 tonnes) avec tirant d'eau de 2,00m ;
- ▶ **Scénario 2 (classe IV+)** : aménagement de l'itinéraire au gabarit Va (2500 tonnes) jusqu'à **Villiers-sur-Seine**, aménagement de l'accès au port de **Nogent-sur-Seine** au gabarit IV (1000 tonnes) avec tirant d'eau de 2,00m ;
- ▶ **Scénario 3 (classe Va - 2500 tonnes)** : aménagement de l'accès au port de **Nogent-sur-Seine** au gabarit Va avec un tirant d'eau de 2,80m ;
- ▶ **Scénario 4 (classe Va+ - (3000 tonnes))** : scénario précédent pour des bateaux dont la longueur est portée à 135 m (scénario soumis à une modification des règles de navigation dans la traversée de Paris aujourd'hui limitée à des bateaux de 125 m au plus) avec un tirant d'eau de 2,80m ;
- ▶ **Scénario 5 (classe Vb - 4000 tonnes)** : aménagement de l'accès au port de **Nogent-sur-Seine** au gabarit Vb avec un tirant d'eau de 2,80m.





III. Méthodologie générale et avancement des études

► Volet technique et environnement :

- *Définition du référentiel technique - étape achevée ;*
- *Élaboration du diagnostic de gabarit - étape achevée ;*
- *Définition du référentiel environnemental avec réalisation d'inventaires faune – flore - en cours : fin prévue : octobre 2010;*
- *Réalisation d'un modèle hydraulique - en cours : fin prévue : octobre 2010 ;*
- *Définition du tracé des cinq scénarios - en cours : fin prévue : octobre 2010 ;*
- *Analyse des impacts environnementaux et hydrauliques - à venir : octobre - novembre 2010 ;*
- *Révision des scénarios - à venir : décembre 2010 - janvier 2011 ;*
- *Cahier des engagements environnementaux du maître d'ouvrage - à venir : février 2011.*



III. Méthodologie générale et avancement des études

■ Volet socio-économique :

- *Réalisation d'une synthèse des données d'entrée du secteur - étape achevée ;*
- *Modélisation des scénarios et calcul des prévisions de trafic - à venir : octobre – novembre 2010 ;*
- *Évaluations socio-économiques des cinq scénarios projet - à venir : janvier - février 2011.*

■ Scénario ferroviaire:

- *Étude en cours d'un scénario alternatif ferroviaire par RFF - fin prévue : début 2011 ;*
- *Analyse des possibilités de multi-modalités fer-fleuve selon les scénarios - fin prévue : début 2011.*



IV. Précisions concernant la définition des tracés des scénarios

