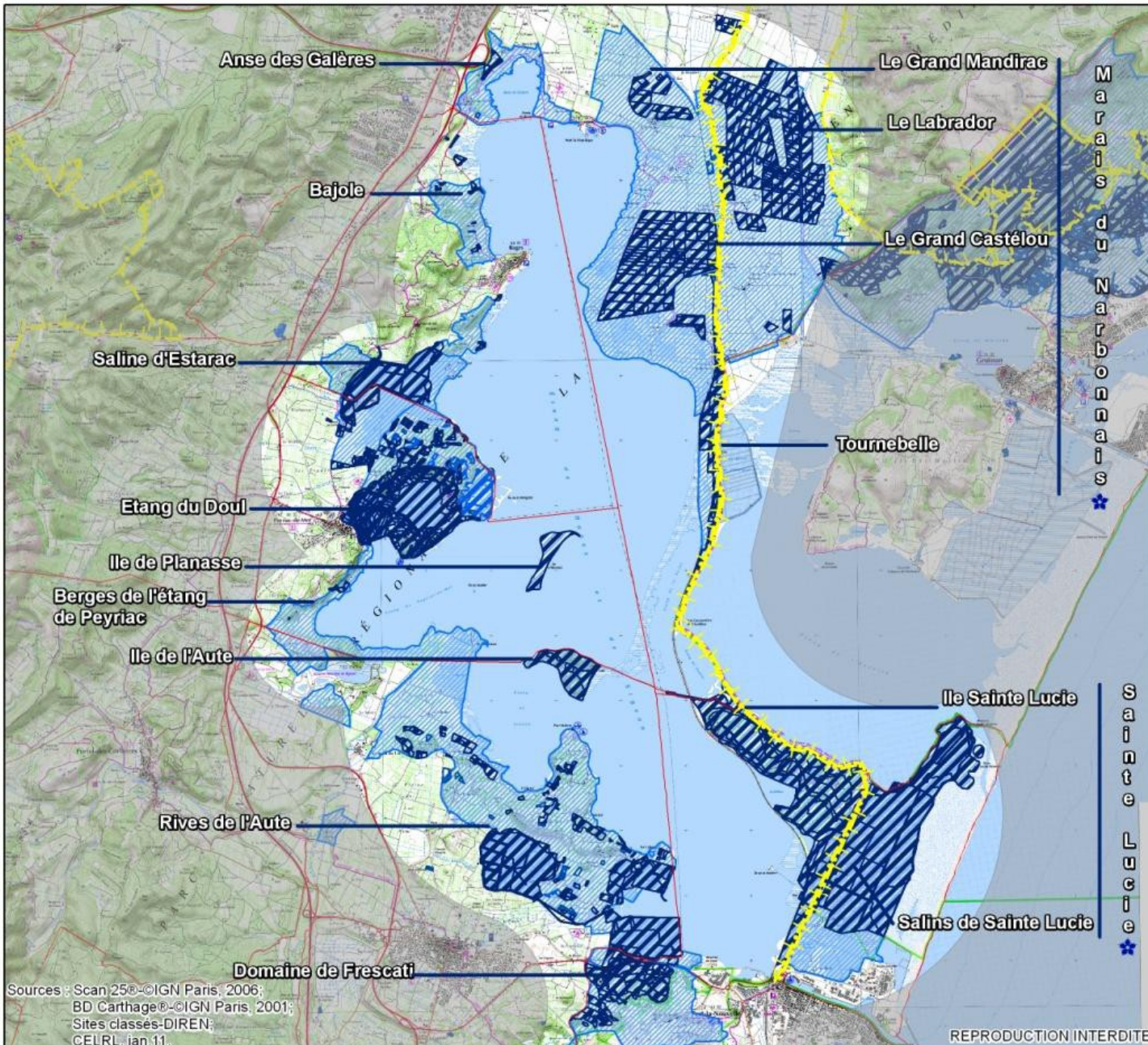


République Française



**Conservatoire
du littoral**



**Unité bio-Géographique
Etang de Bages-Sigean**

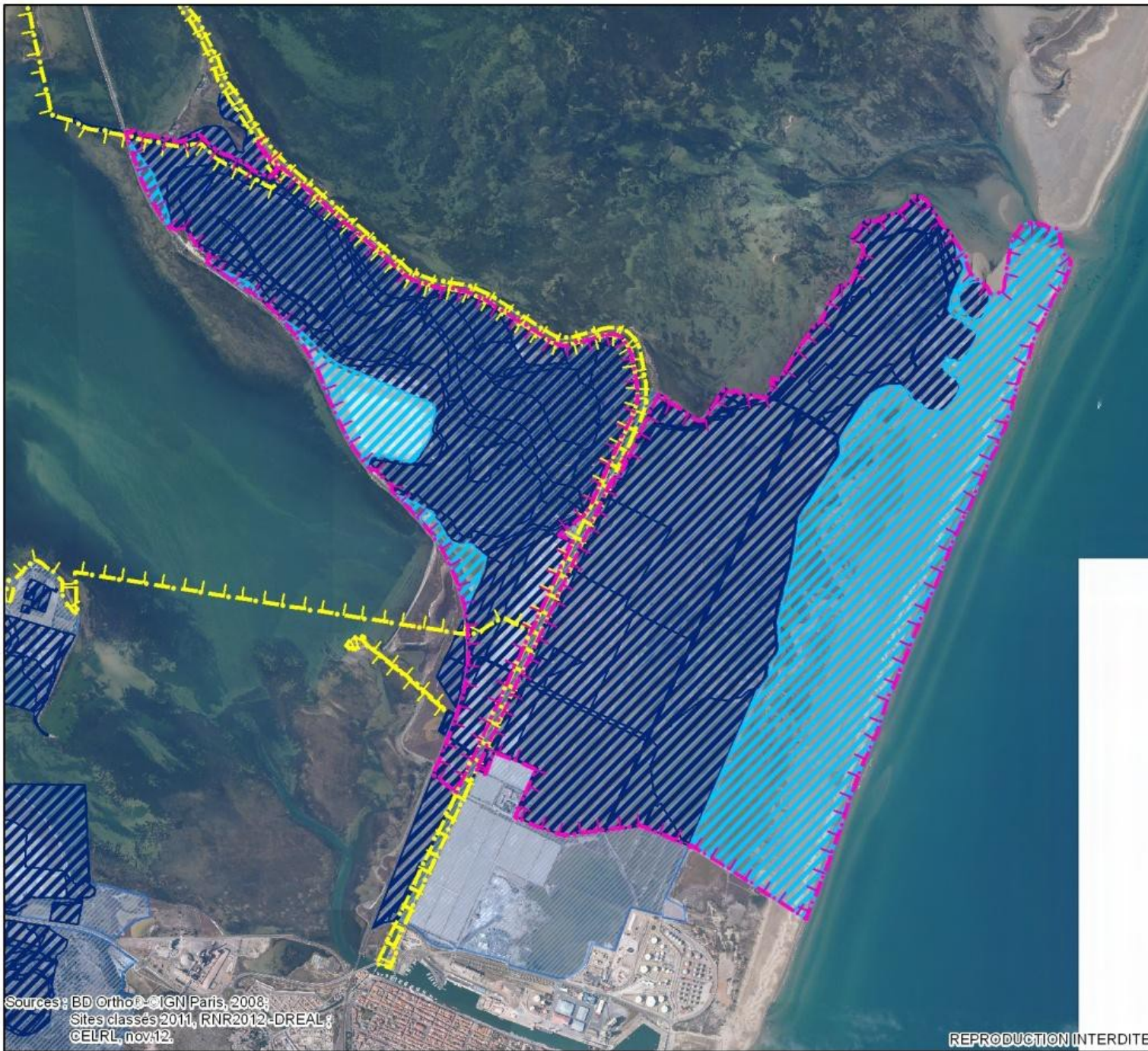
-  Domaine acquis ou affecté au Conservatoire du Littoral
-  Servitude non aedificandi du Conservatoire du Littoral
-  Périmètre d'intervention autorisé par le Conseil d'Administration du Conservatoire du Littoral
-  Sites Classés
-  Limites communales
-  Site groupant

Site(s)	Surface autorisée	Surface acquise	Site(s)	Surface autorisée
Domaine de Frescati	487ha	87ha	Ile de l'Aute	40ha
Sainte Lucie	952ha	842ha	Saline d'Estarac	138ha
Rives de l'Aute	780ha	289ha	Bajole	107ha
Etang du Douil	341ha	216ha	Anse des Galères	81ha
Ile de Planasse	19ha	19ha	Marais du Narbonnais	1571ha
Berges de l'étang de Peyriac	154ha	2ha		

Sources : Scan 25©-©IGN Paris, 2006;
BD Carthage©-©IGN Paris, 2001;
Sites classés-DIREN;
CELRL, jan.11.

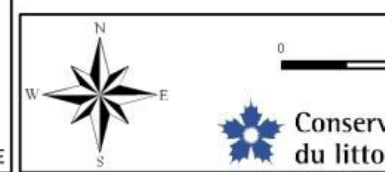
REPRODUCTION INTERDITE





Intervention foncière du Conservatoire du Littoral de Sainte Lucie (Port-la-Nouvelle)

-  Périmètre d'intervention approuvé par le Conseil d'Administration
-  Domaine acquis ou affecté au Conservatoire du Littoral
-  Domaine public maritime affecté au Conservatoire du littoral
-  Réserve naturelle régionale
-  Sites Classés



Sources : BD Ortho © IGN Paris, 2008 ; Sites classés 2011, RNR2012-DREAL ; CELRL, nov.12.









