



Connecter les énergies d'avenir



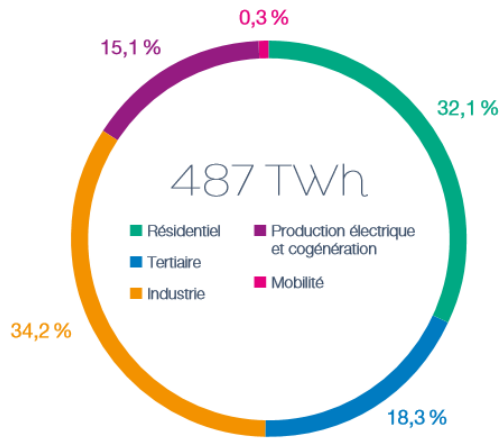
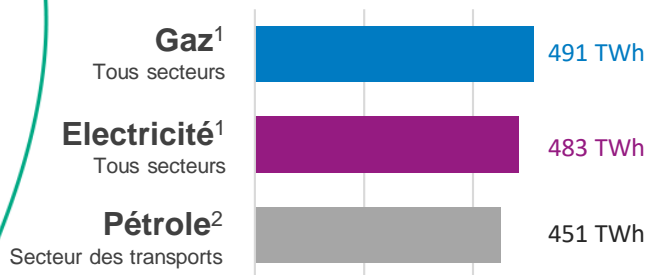
Débat CPDP

17 Mai 2018

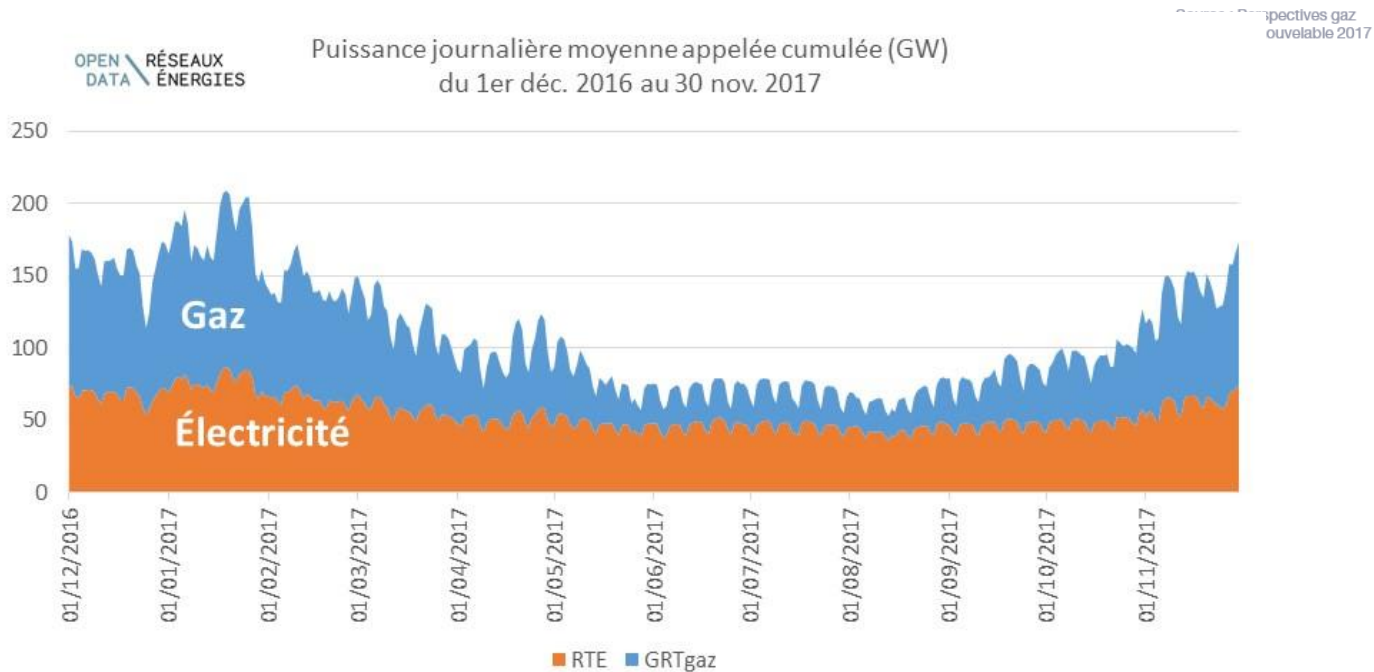


Le gaz en France

Consommation en 2016



(1) Open Data Réseaux Energies, périmètre RTE et GRTgaz + Terega, 2016
(2) Bilan énergétique de la France 2016





Des infrastructures gazières puissantes, discrètes

Infrastructures d'acheminement de gaz

GRTgaz : 32 410 km
TIGF : 5 000 km
GRDF+ELD : 208 400 km

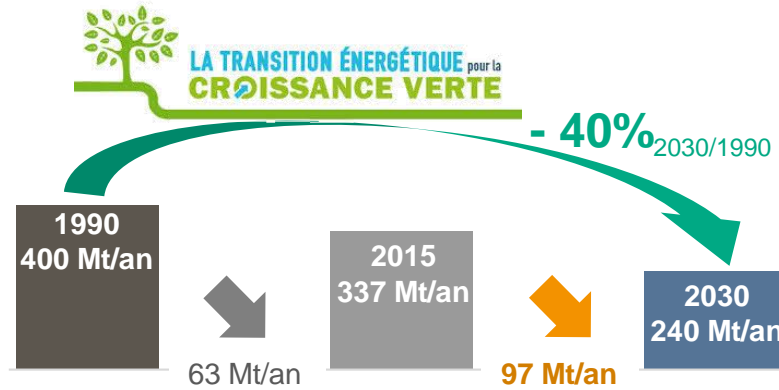
Puissance maximale observée le 8 février 2012

gaz : 159 GW
électricité : 102 GW

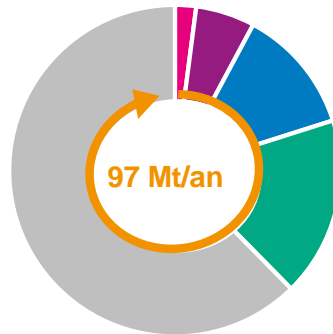


Le gaz : un levier significatif de réduction des émissions de GES

Emissions de CO₂ - Efforts restant à réaliser par la France¹



Contribution possible du gaz d'ici 2030



- + **2 Mt/an** : Conversions fioul vers le gaz dans l'industrie
- + **5,6 Mt/an** : Conversions au gaz carburant des transports
- + **11,9 Mt/an** : Efforts d'efficacité énergétique
- + **17 Mt/an** : Injection de 90 TWh de gaz renouvelable⁴

**Total de 36,5 Mt de CO₂ pouvant être évitées
soit 37,6 % de l'effort restant à réaliser**

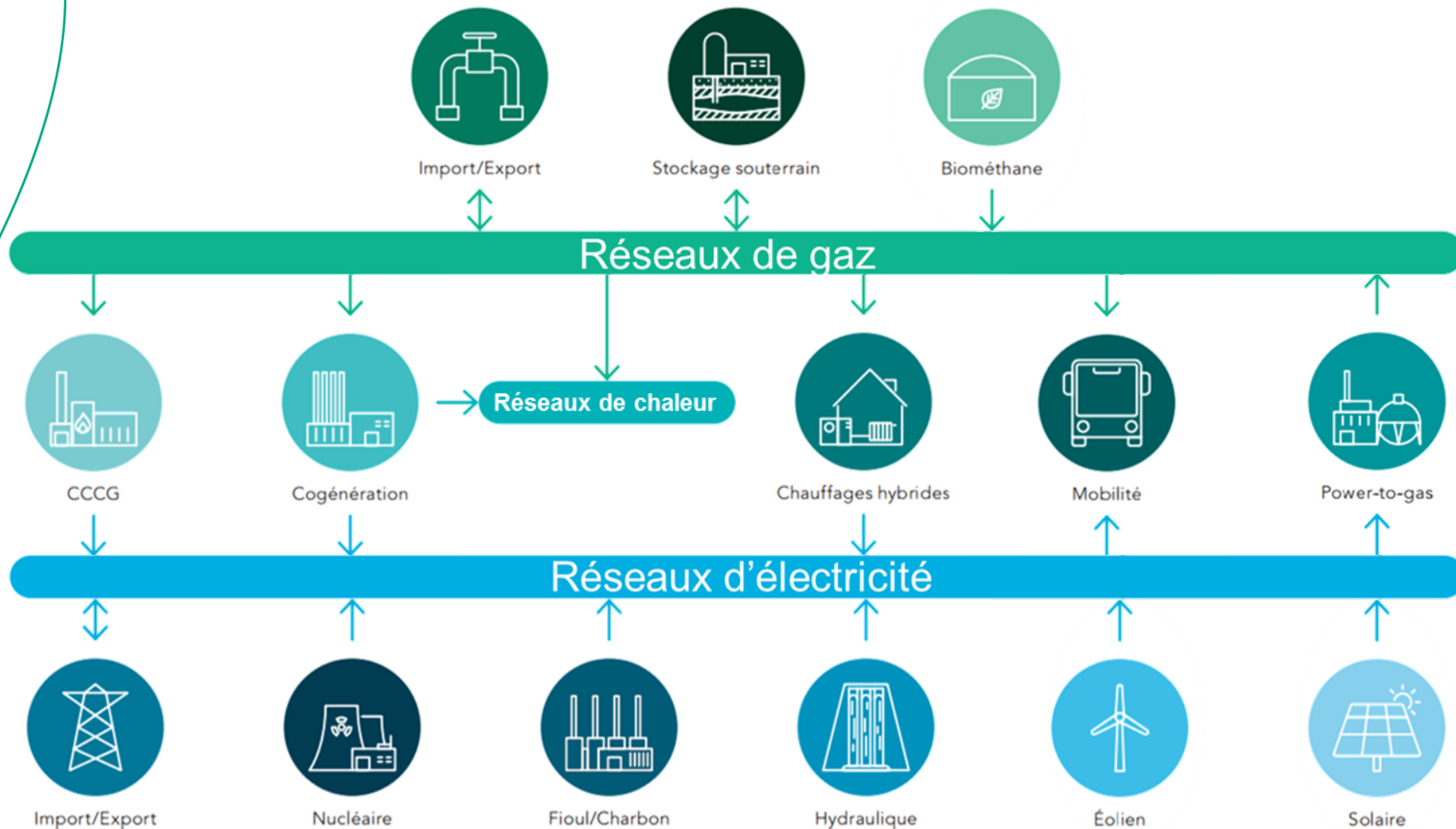
(1) Source CGDD-SDES Chiffres clés du climat 2018

(2) Bilan prévisionnel gaz 2017 : Demande hors production d'électricité : 413 TWh (2015) ; 364 TWh (2030)

(3) Bilan énergétique de la France 2016

(4) 188 kg CO₂/MWh de gain de CO₂ avec le biométhane comparé au gaz naturel.

+ 3^{ème} révolution du gaz : économie circulaire et complémentarité des infrastructures





Connecter les énergies d'avenir

grtgaz.com

