

PROLONGEMENT

de l'autoroute **A 16**
de L'Isle-Adam à la Francilienne



Rappel du projet A16

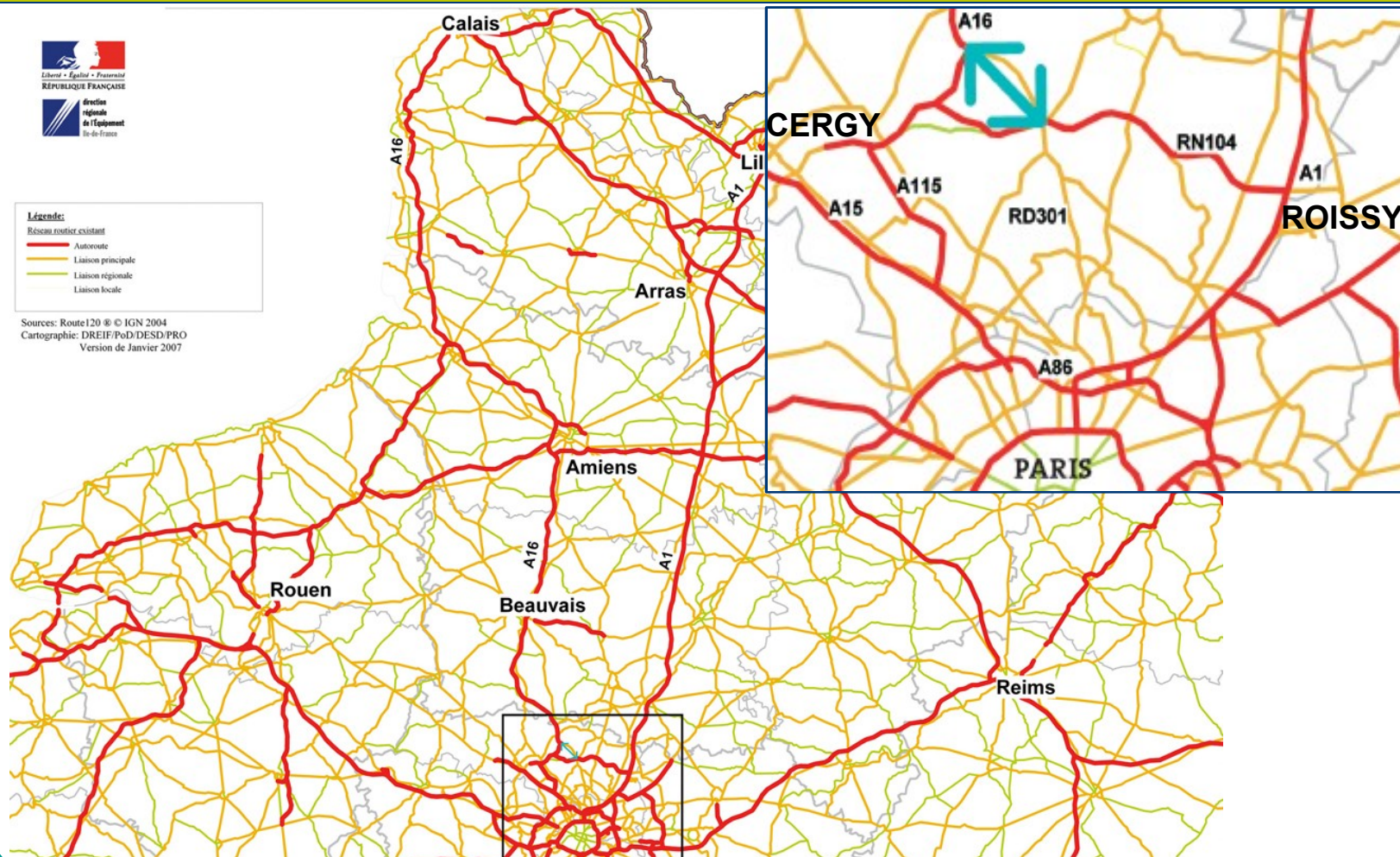
Réunion du 18 octobre 2007



Plan de la présentation

- **La problématique actuelle**
- Les objectifs et des enjeux du projet
- Les solutions proposées

L'emplacement du projet



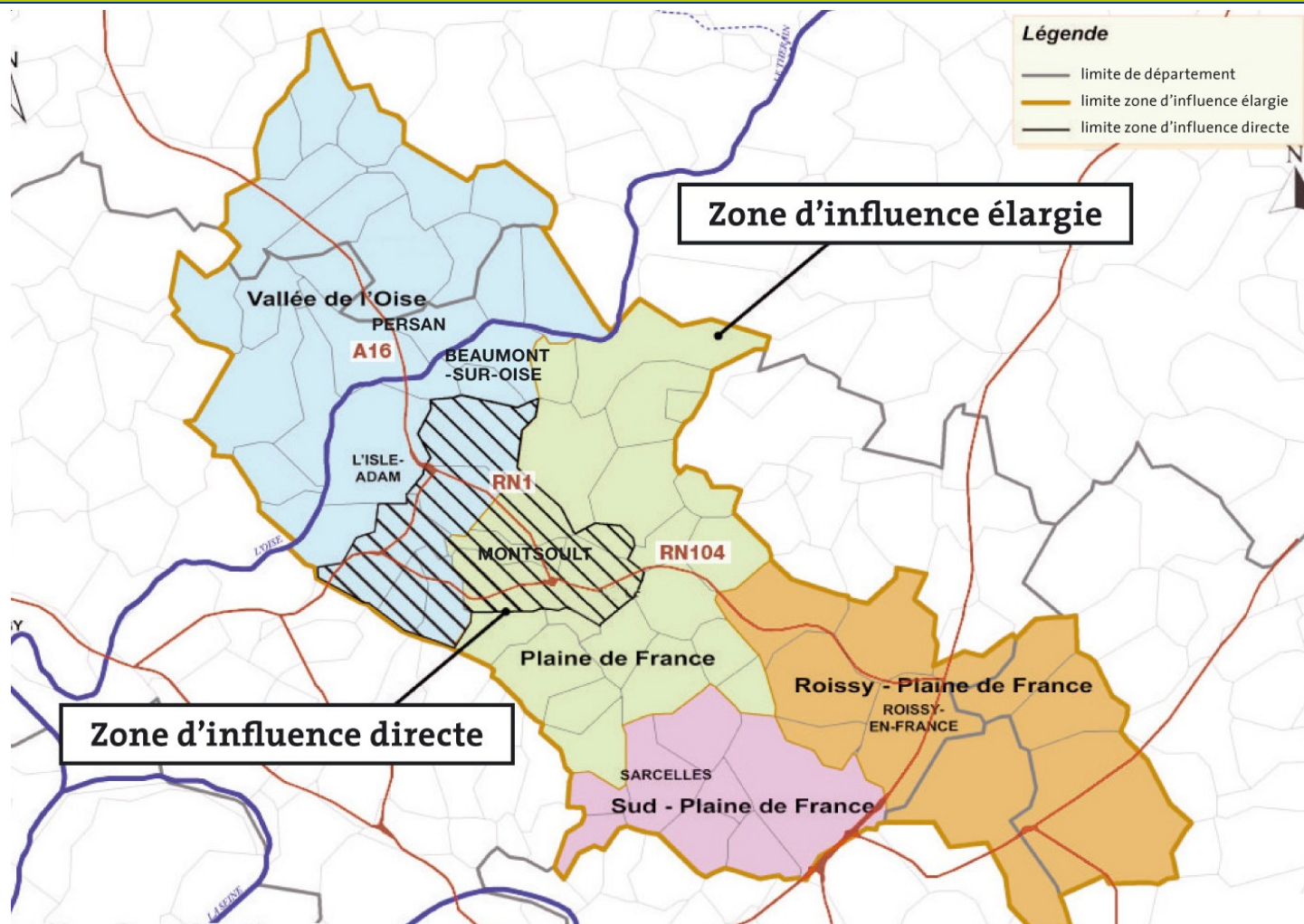
PROLONGEMENT de l'autoroute **A 16**
de L'Isle-Adam à la Francilienne

Débat public 3



Les deux échelles du territoire

p 11 du dossier





La situation actuelle

Évolution socio-démographique

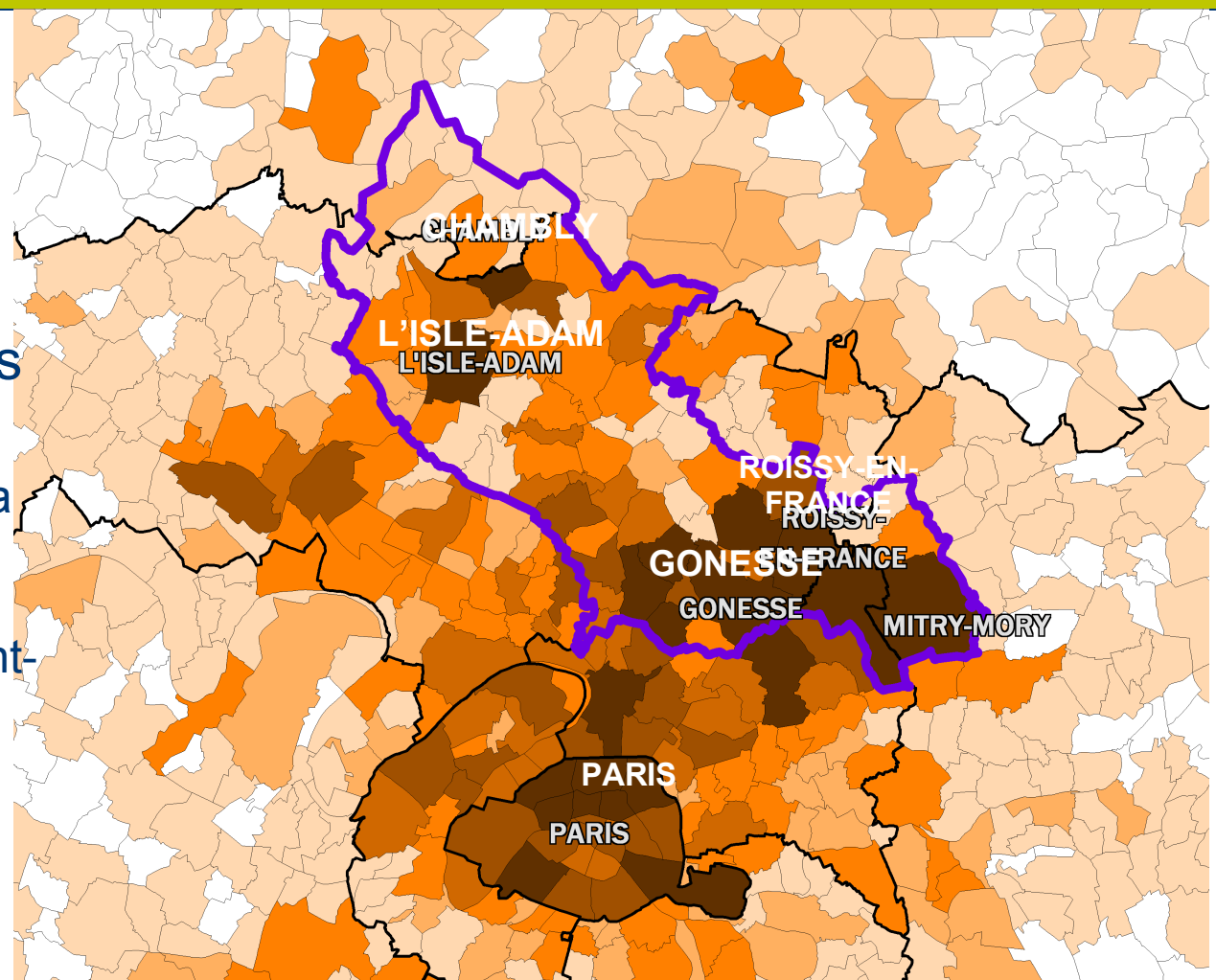
- Une **évolution démographique** caractéristique de la grande couronne
 - Une **évolution des emplois** impactée par le dynamisme de la **zone de Roissy**
 - + 40 000 emplois
 - dont 35 000 dans le secteur de Roissy – Plaine de France
- *Des conséquences prévisibles en termes de besoins en déplacements*



La situation actuelle

Lieu de travail des résidents

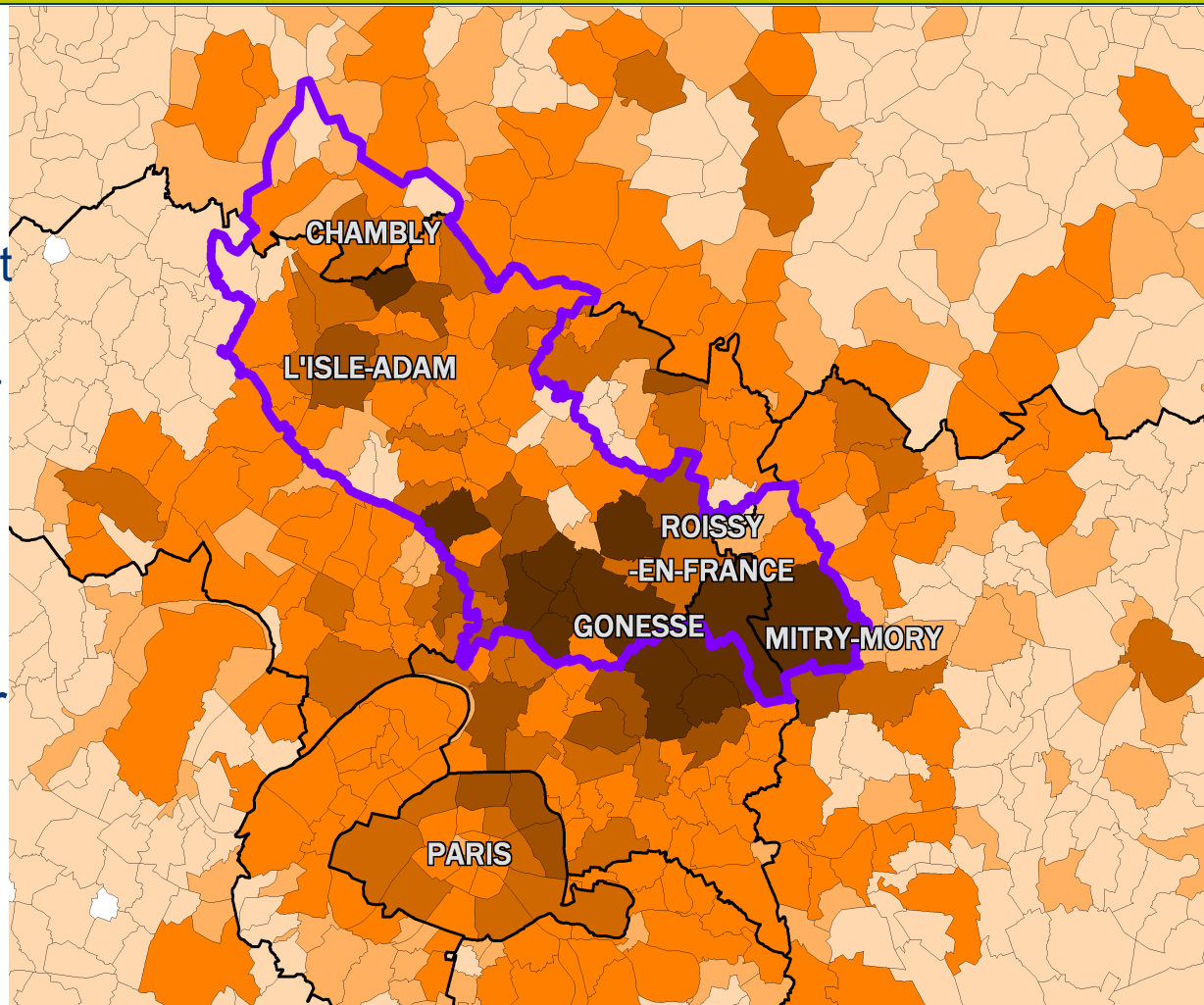
- Des destinations **diffuses**, avec quelques zones d'emplois privilégiées
 - Roissy et le Sud de la zone
 - Paris et la Seine-Saint-Denis



La situation actuelle

Lieu de résidence des employés

- **Des provenances diverses :**
 - Le secteur de Roissy et le Sud de la zone
 - Paris et la Seine-Saint-Denis
 - Le Val d'Oise et l'Oise
- ➔ **Enjeu d'une desserte « souple » du secteur**
 - Mode routier
 - TC léger de surface





La situation actuelle

Les déplacements

- **Des grands flux de déplacements :**
vers le Sud-Plaine de France, vers Paris et vers Roissy
- **Un réseau de transport en commun :**
 - Les trois lignes H du Transilien vers la Gare du Nord
 - la liaison transversale de bus Cergy-Roissy
 - des liaisons de bus de cabotage
- **Des axes routiers** principaux Nord-Sud et Est-Ouest relayés par un maillage secondaire dense

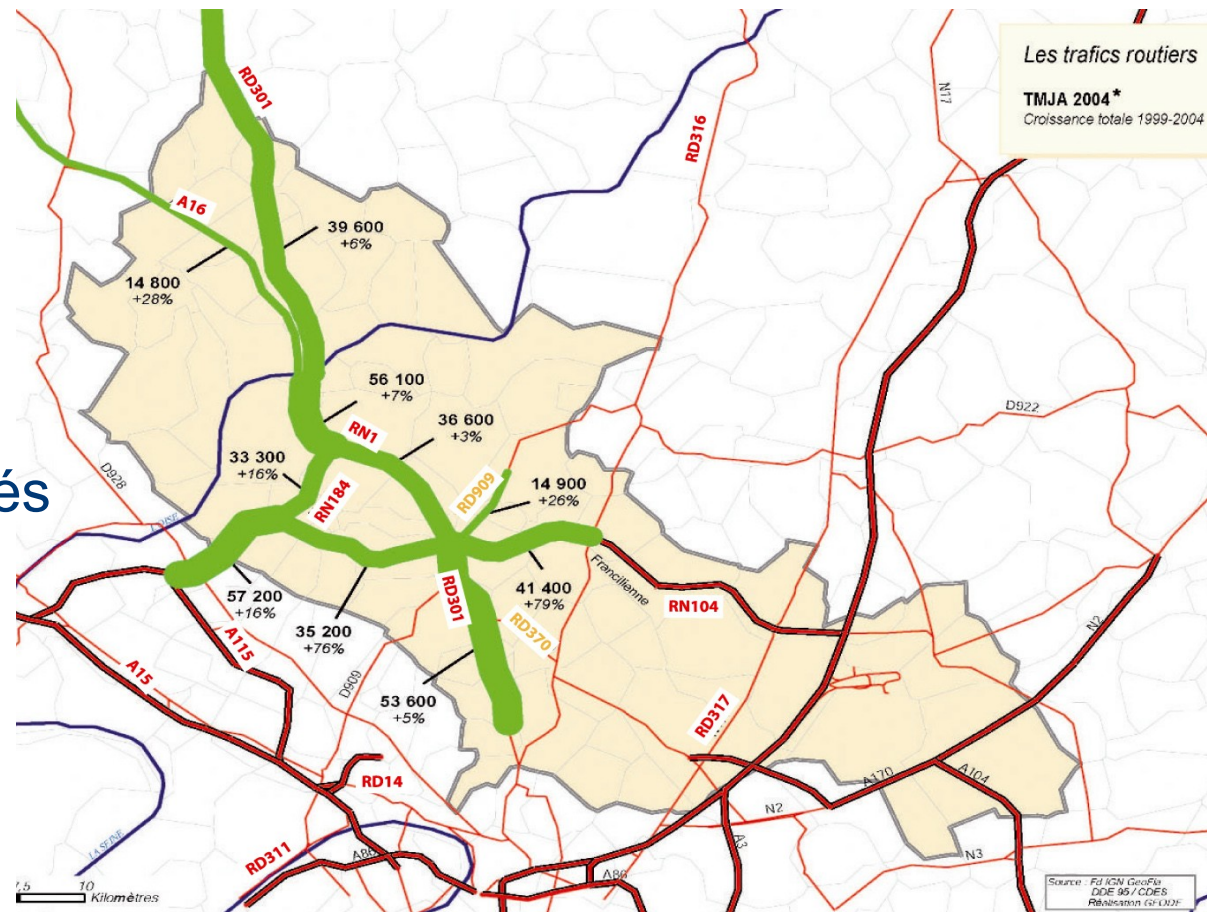


La situation actuelle

Le trafic routier

Des axes routiers saturés

- Un trafic Nord-Sud stagnant
- Un trafic Est-Ouest très dynamique
- Des problèmes de congestion localisés

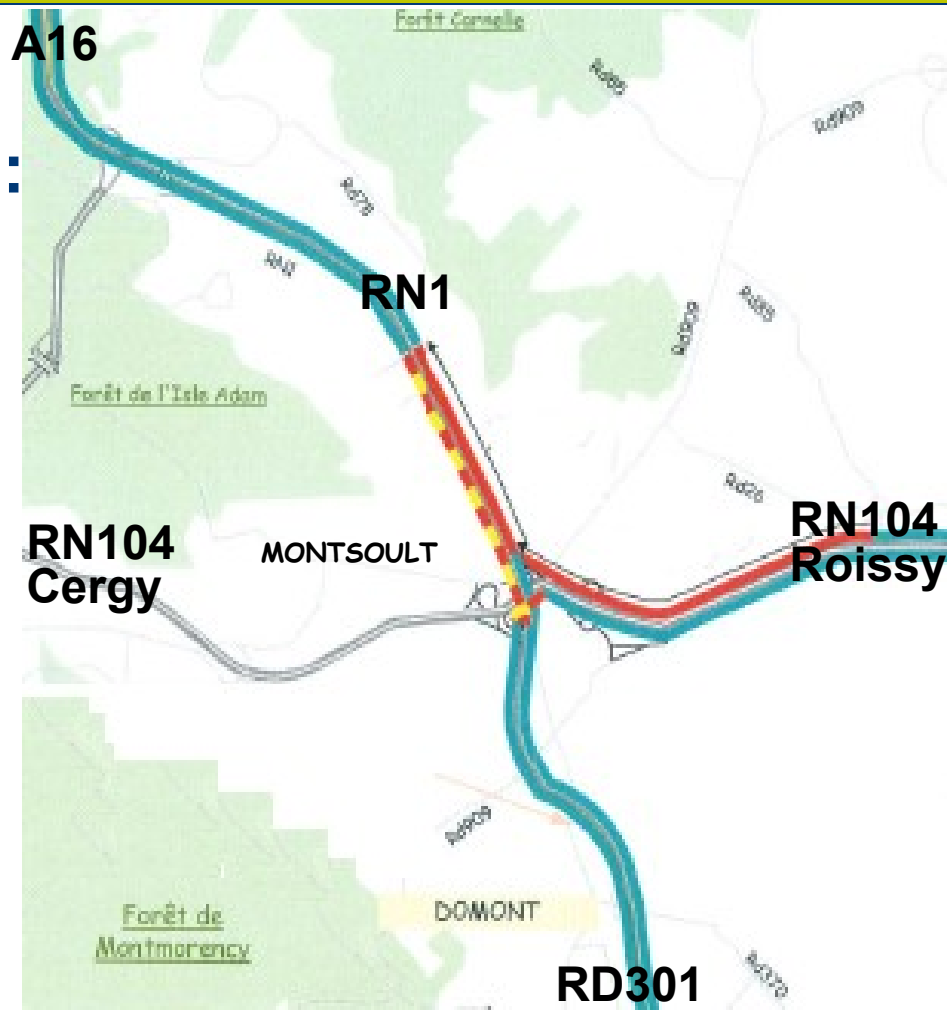




La situation actuelle

Le trafic routier

- **Des problèmes de congestion très localisés :**
 - Sur la RN1 : la traversée de **Maffliers et Montsoul**
 - Sur la Francilienne : le carrefour de la **Croix-Verte**
- **Un impact fort pour les habitants riverains :**
 - Coupure urbaine
 - Bruit et pollution
 - Insécurité routière





L'évolution de la mobilité

Les projets

- **Les projets d'aménagement**
- **Les projets de transports en commun**
 - la Nouvelle Automotrice Transilienne
 - la Tangentielle Nord, le barreau de Gonesse (raccordement RER D-RER B)
- **Les projets routiers**
 - le prolongement de la Francilienne : à l'Est et à l'Ouest
 - les projets du Conseil Général
- **Le projet de Canal Seine-Nord**



L'évolution de la mobilité

- **Une situation qui devrait encore se dégrader**
 - Le **développement** de la Grande Couronne (plus d'emplois et plus d'habitants) entraîne des **besoins en déplacement** plus importants
 - Malgré **l'amélioration à venir des transports en commun**, ces besoins supplémentaires se font également ressentir sur les **trafics de rocade** en Ile-de-France



Plan de la présentation

- La problématique actuelle
- **Les objectifs et des enjeux du projet**
- Les solutions proposées



Rappel des objectifs du projet

- **Rendre cohérent le réseau de voies rapides**
 - **Raccorder** l'A16 au réseau de voies rapides urbaines d'Ile-de-France
 - **Etablir la continuité** de la Francilienne
- **Améliorer le cadre et la qualité de vie des habitants**
 - **Supprimer le trafic de transit** à Montsoult et Maffliers
 - **Requalifier** et sécuriser la RN1
 - **Délester** la voirie locale



Les enjeux du projet

- Le projet doit s'insérer dans un territoire aux enjeux forts et parfois antagonistes :
 - La protection du **patrimoine** et des **paysages**
 - La préservation du **cadre de vie** des habitants
 - La préservation de **l'activité agricole**
 - Le potentiel de **developpement**
 - La préservation des **milieux naturels**

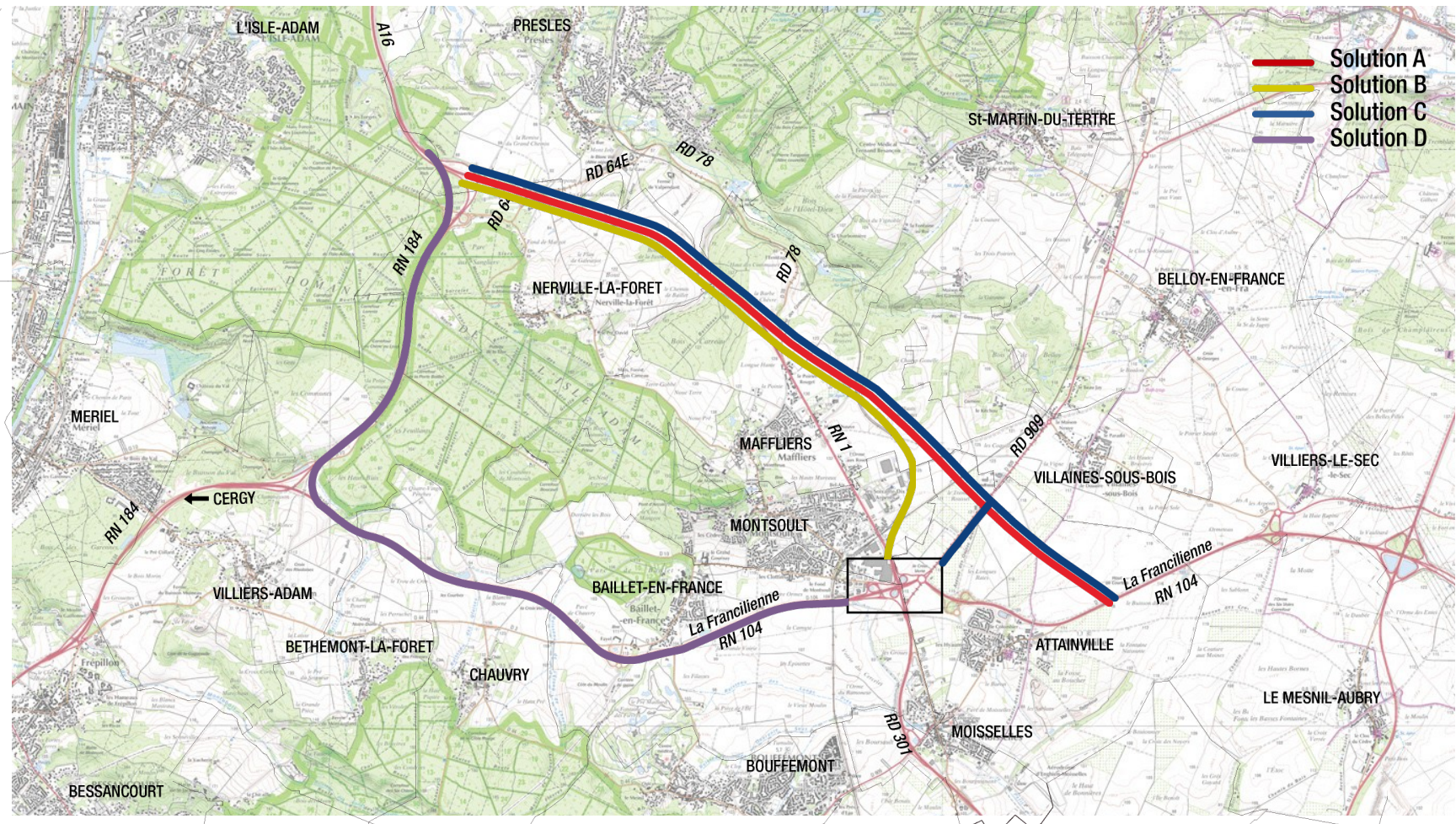




Plan de la présentation

- La problématique actuelle
- Les objectifs et des enjeux du projet
- **Les solutions proposées**

Les solutions présentées

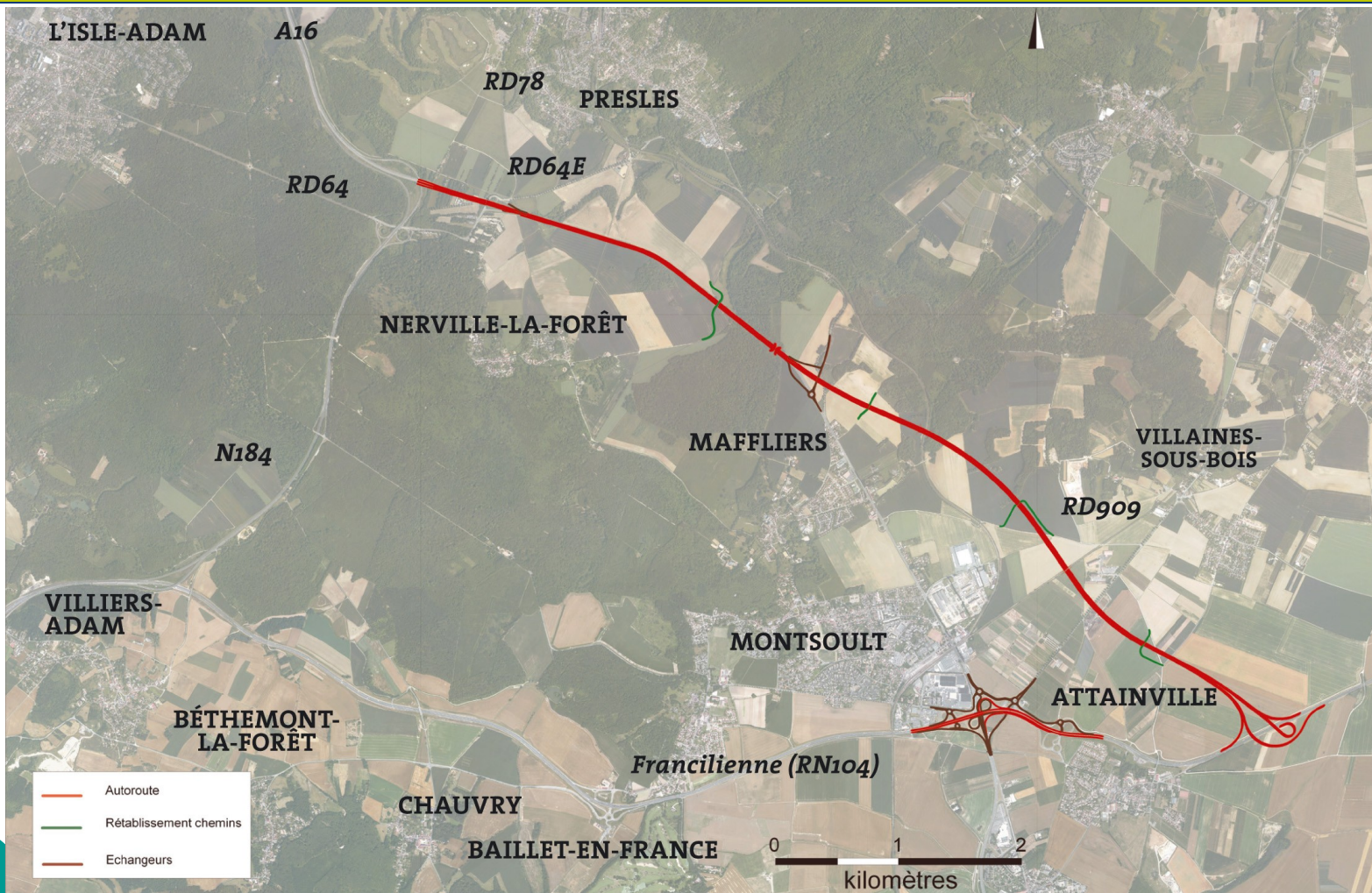


PROLONGEMENT de l'autoroute **A 16**
de L'Isle-Adam à la Francilienne



Tracé proposé pour la solution A

p49 dossier du débat





Tracé proposé pour la solution B

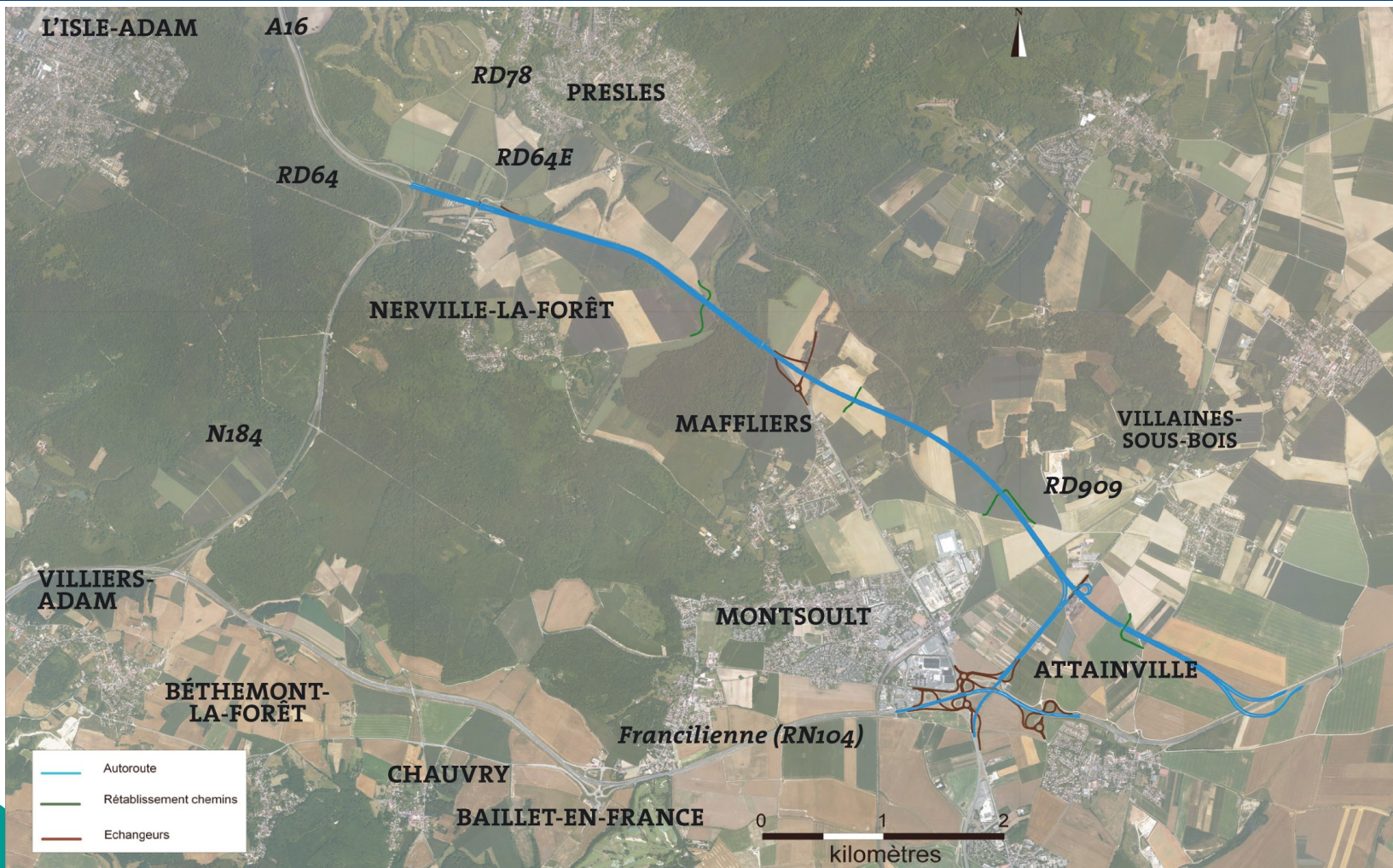
p49 dossier du débat





Tracé proposé pour la solution C

p51 dossier du débat



PROLONGEMENT

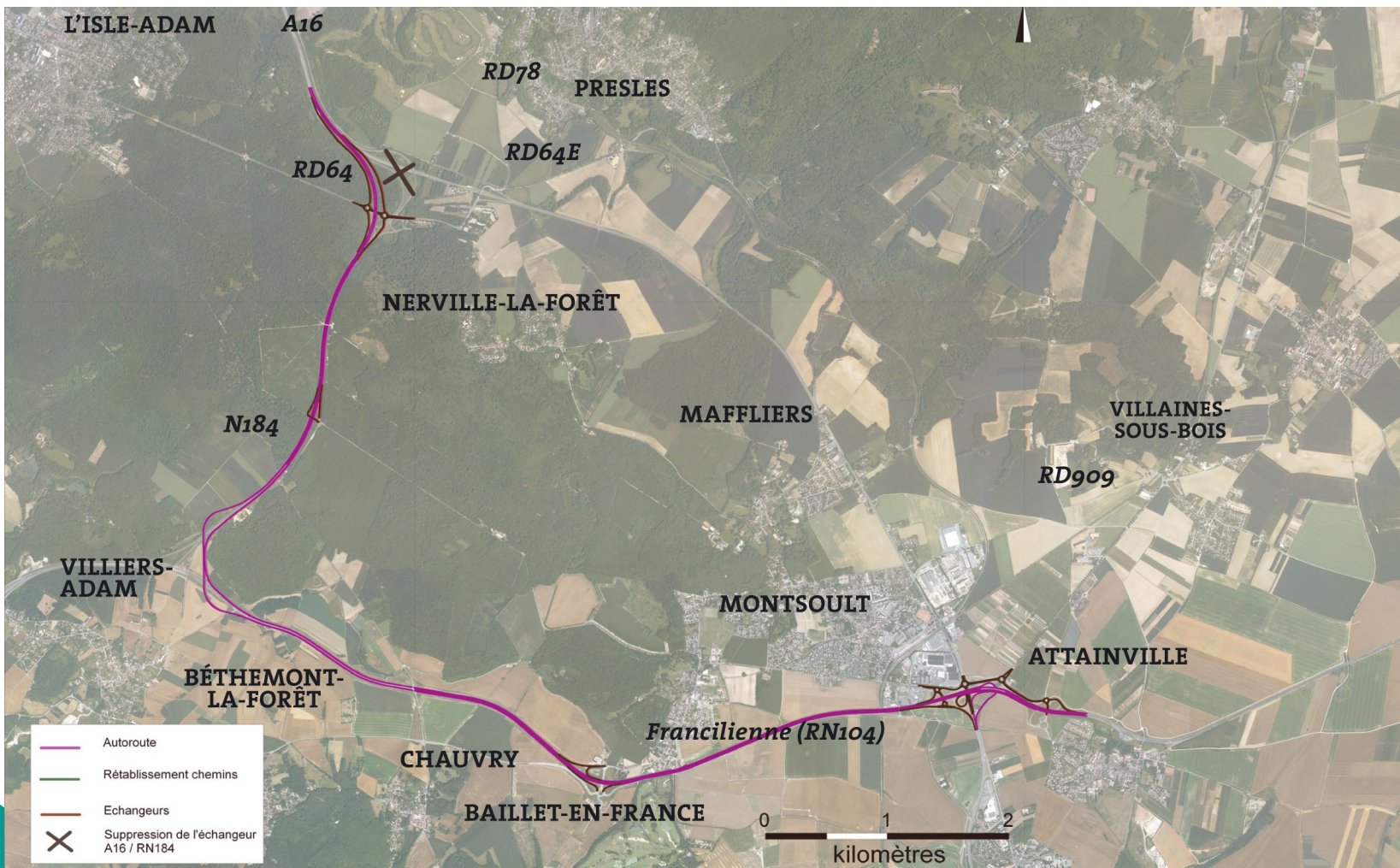
de l'autoroute **A 16**
de L'Isle-Adam à la Francilienne

Débat public 20



Tracé proposé pour la solution D

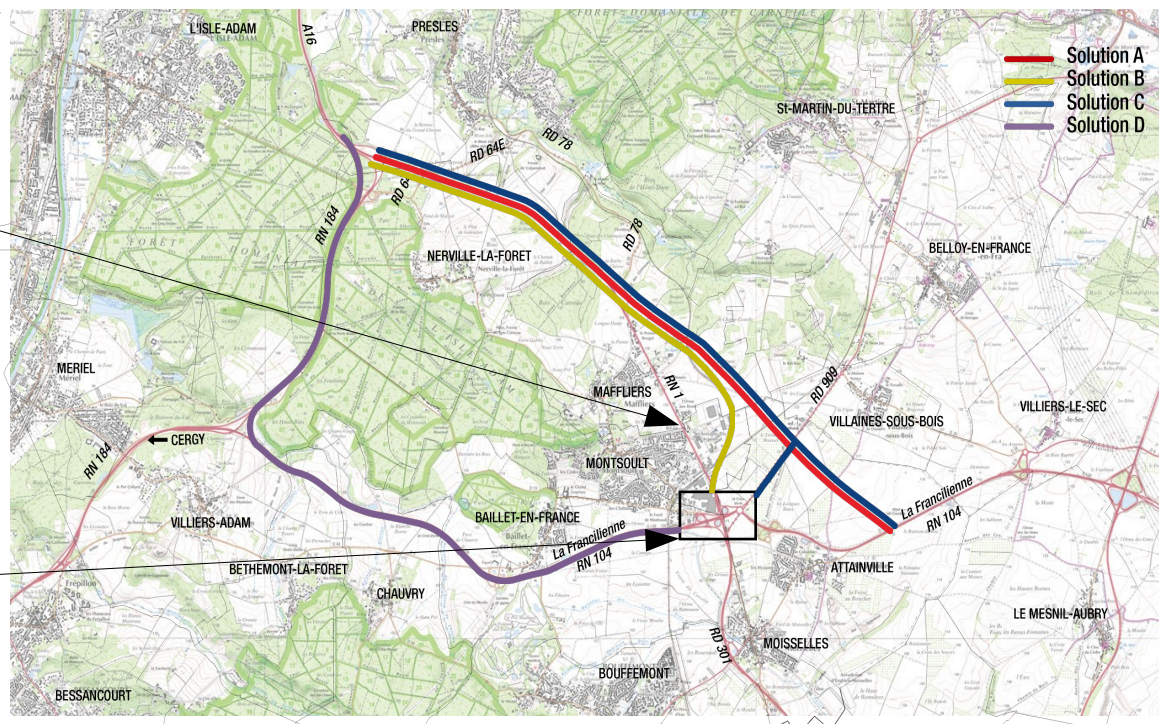
p51 dossier du débat



Les projets associés

- Deux projets **indissociables** du prolongement d'A16

- La requalification de la RN1 dans Montsoult et Maffliers
- Le réaménagement du carrefour de la Croix-Verte

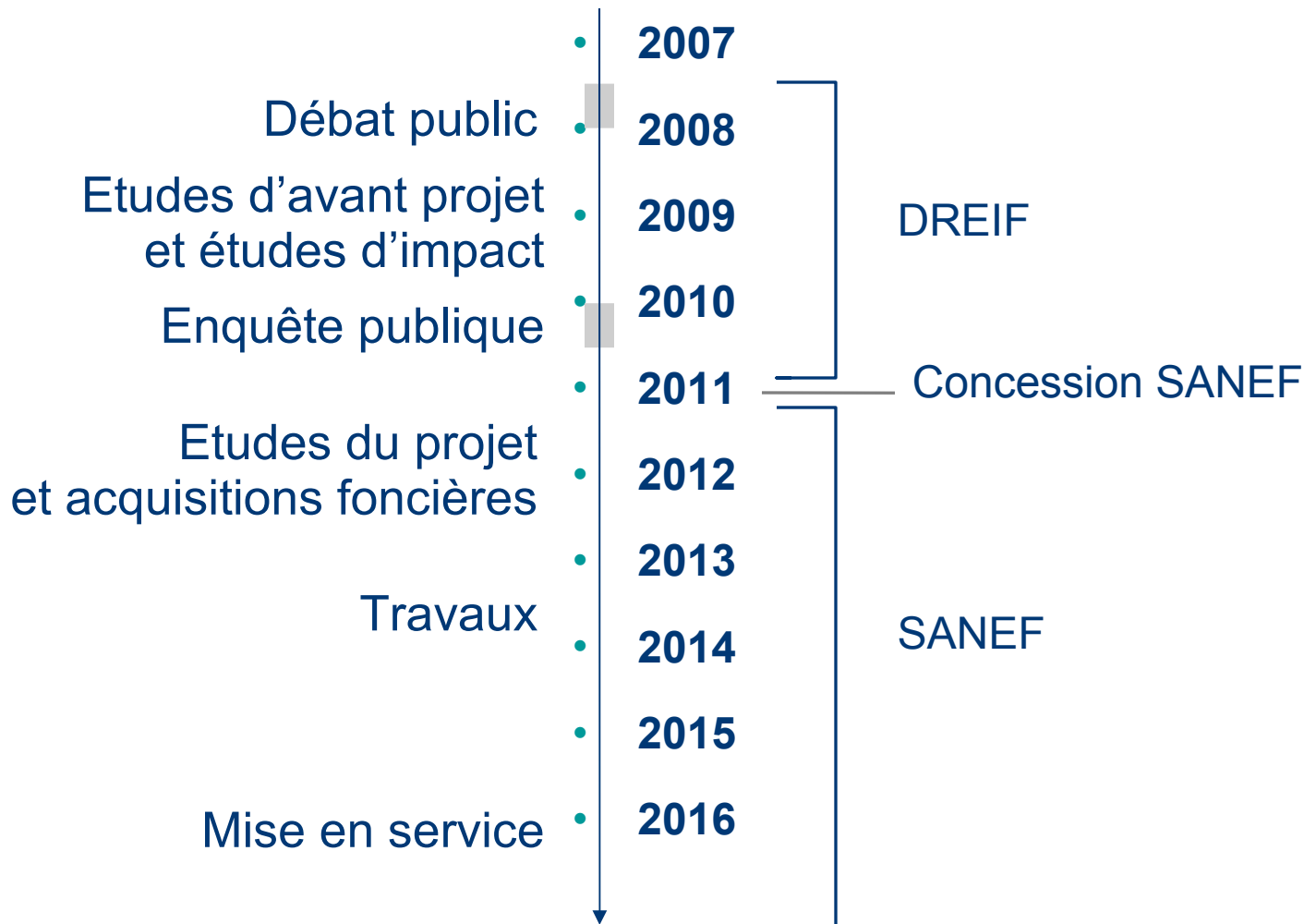


Le coût et le financement du projet

	Solution A	Solution B*	Solution C	Solution D
Prolongement de l'A16	125 M€	115 M€	150 M€	125 M€
Requalification de la RN1	10 M€	10 M€	10 M€	20 M€
Réaménagement du carrefour de la Croix-Verte	25 M€	20 M€	30 M€	25 M€
Coût approximatif global (valeur 2004)	160 M€	145 M€	190 M€	170 M€

- SANEF, concessionnaire du projet, aurait à sa charge le coût du prolongement.
- Cette nouvelle section de l'A16 serait **sans péage**

Le calendrier prévisionnel du projet





Fin du diaporama