

# PROLONGEMENT

de l'autoroute **A 16**  
de L'Isle-Adam à la Francilienne



**Le réaménagement de la  
Croix Verte**

Réunion du 09 novembre 2007



# Plan de la présentation

- Les 4 projets
- La complexité de la solution B
- La hiérarchisation des échanges
- Les circulations locales à la Croix Verte

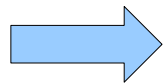


# Plan de la présentation

- **Les 4 projets**
- La complexité de la solution B
- La hiérarchisation des échanges
- Les circulations locales à la Croix Verte

# Les 4 projets

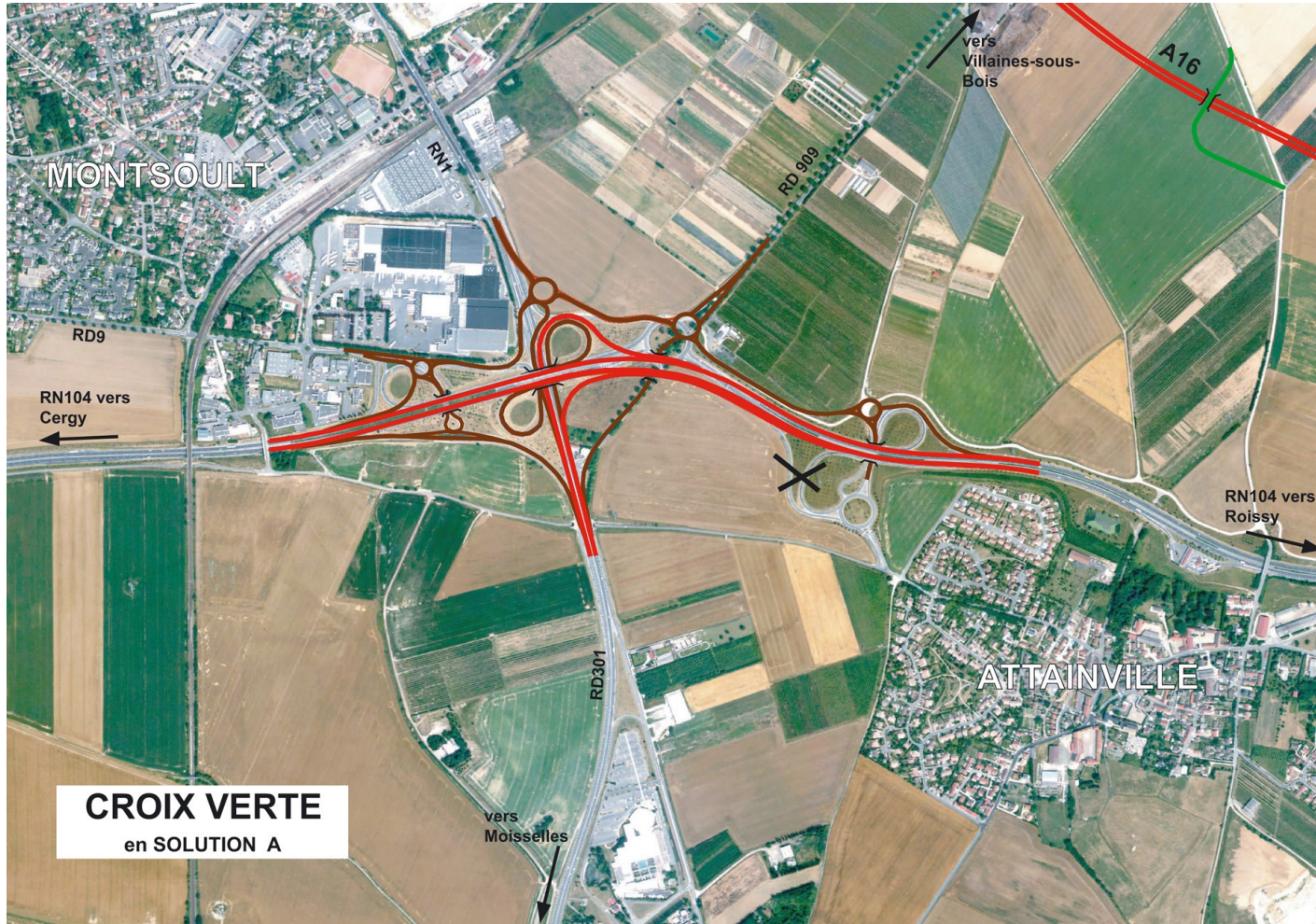
**Une arrivée d'A16 sur la Croix Verte  
différente dans chaque solution d'A16**



- **Un réaménagement différent pour chaque solution**
- **Des tracés indicatifs pour la Croix Verte servant à mesurer l'impact du choix d'A16 sur le projet de la Croix-Verte**



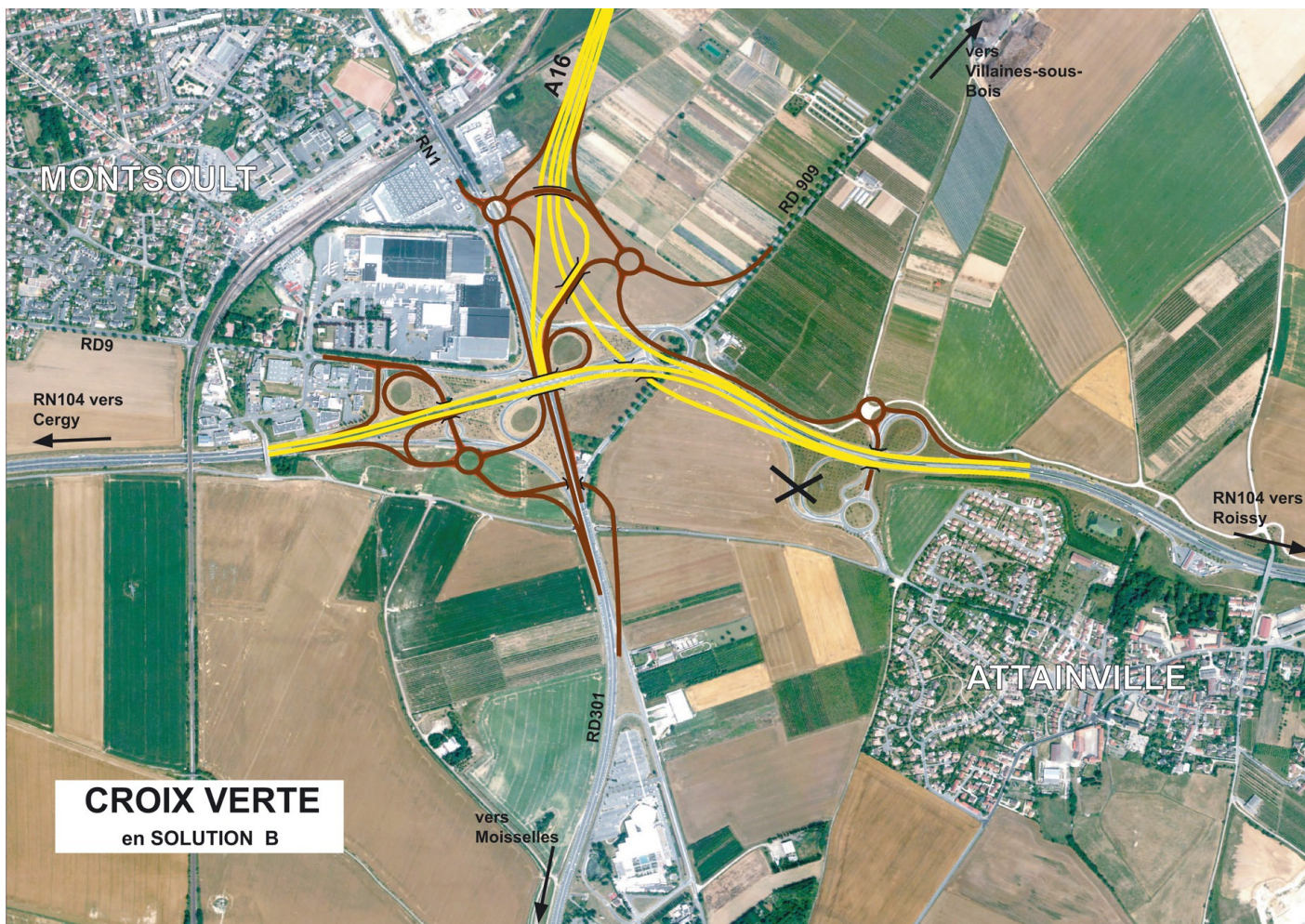
# La Croix-Verte en solution A



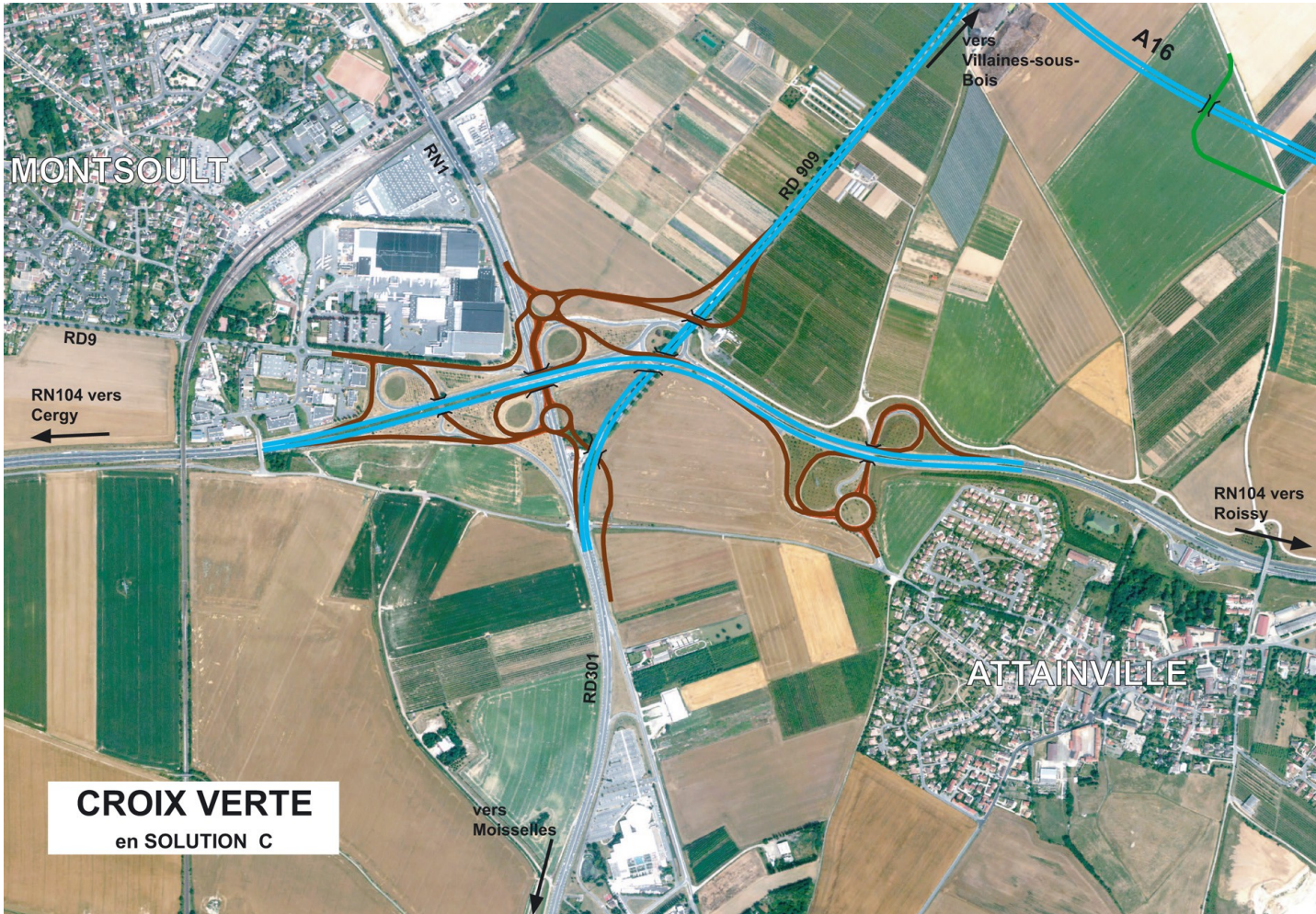
**PROLONGEMENT** de l'autoroute **A 16**  
de L'Isle-Adam à la Francilienne

Débat public 5

# La Croix-Verte en solution B



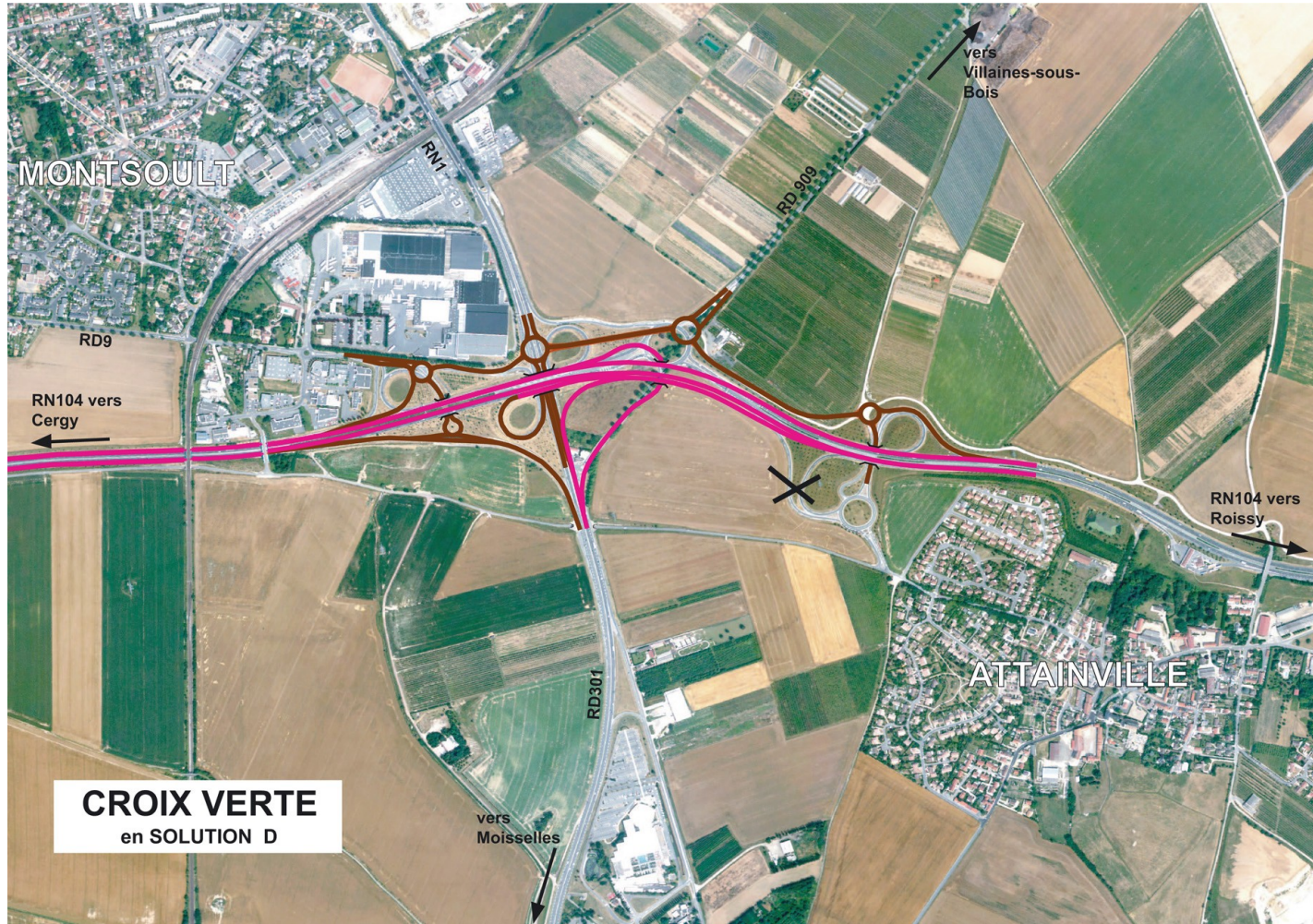
# La Croix-Verte en solution C



**PROLONGEMENT** de l'autoroute **A 16**  
de L'Isle-Adam à la Francilienne

Débat public 7

# La Croix-Verte en solution D



**PROLONGEMENT** de l'autoroute **A 16**  
de L'Isle-Adam à la Francilienne

Débat public 8





# Plan de la présentation

- Les 4 projets
- **La complexité de la solution B**
- La hiérarchisation des échanges
- Les circulations locales à la Croix Verte



# La complexité de la solution B

**Dans le cas de la solution B, tous les flux sont regroupés à la Croix Verte :**

- **Un échangeur plus complexe :**
  - Moins bonne lisibilité de l'échangeur : bretelles plus fréquentes, panneaux de signalisation plus nombreux
  - Risque d'accidentologie plus importante
  - Moins de liaisons assurées, trajets locaux plus longs et voiries locales plus chargées
- **Des perturbations beaucoup plus importantes pendant les travaux :**
  - Congestion plus forte
  - Trafic de shunt plus important



# Plan de la présentation

- Les 4 projets
- La complexité de la solution B
- **La hiérarchisation des échanges**
- Les circulations locales à la Croix Verte

# Les enjeux de la zone directe

## La desserte locale : La Croix Verte

- **Des échanges à hiérarchiser :**
  - continuité de la Francilienne
  - liaison directe A16-Francilienne Est
  - connexion Francilienne-RD 301 et A16-RD301
  - lien RD 301-RD 909
  - desserte locale

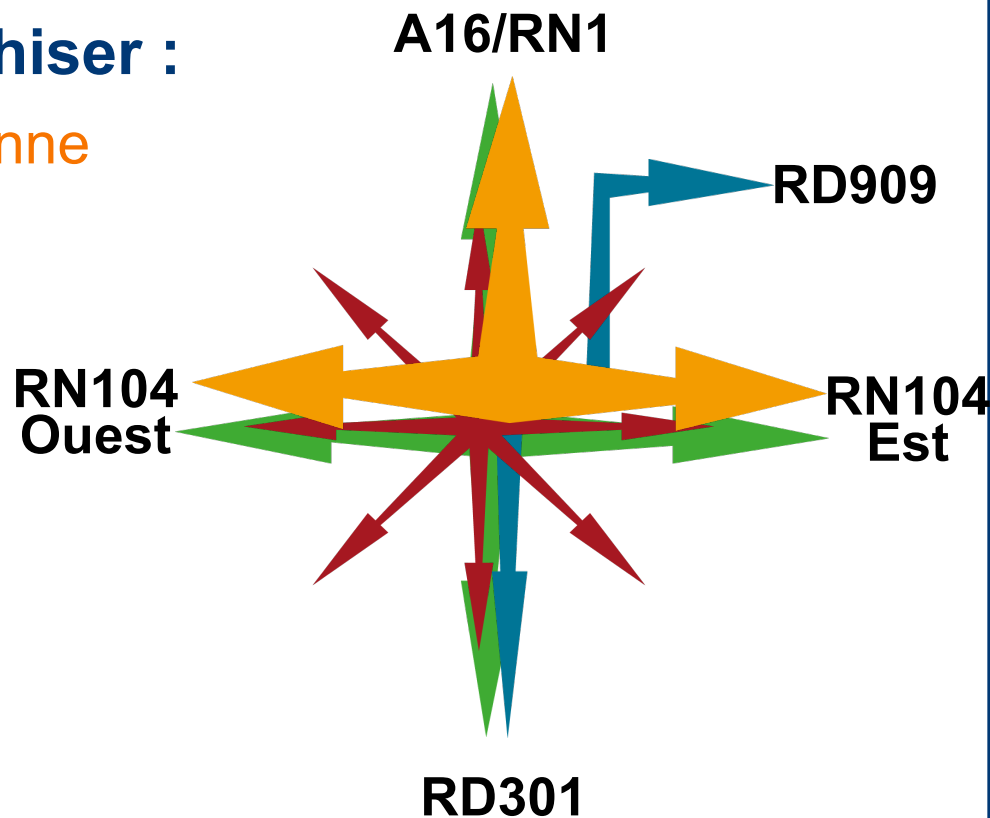


# Les enjeux de la zone directe

## La desserte locale : La Croix Verte

- **Des échanges à hiérarchiser :**

- continuité de la Francilienne
- liaison directe A16-Francilienne Est
- connexion Francilienne-RD 301 et A16-RD301
- lien RD 301-RD 909
- desserte locale

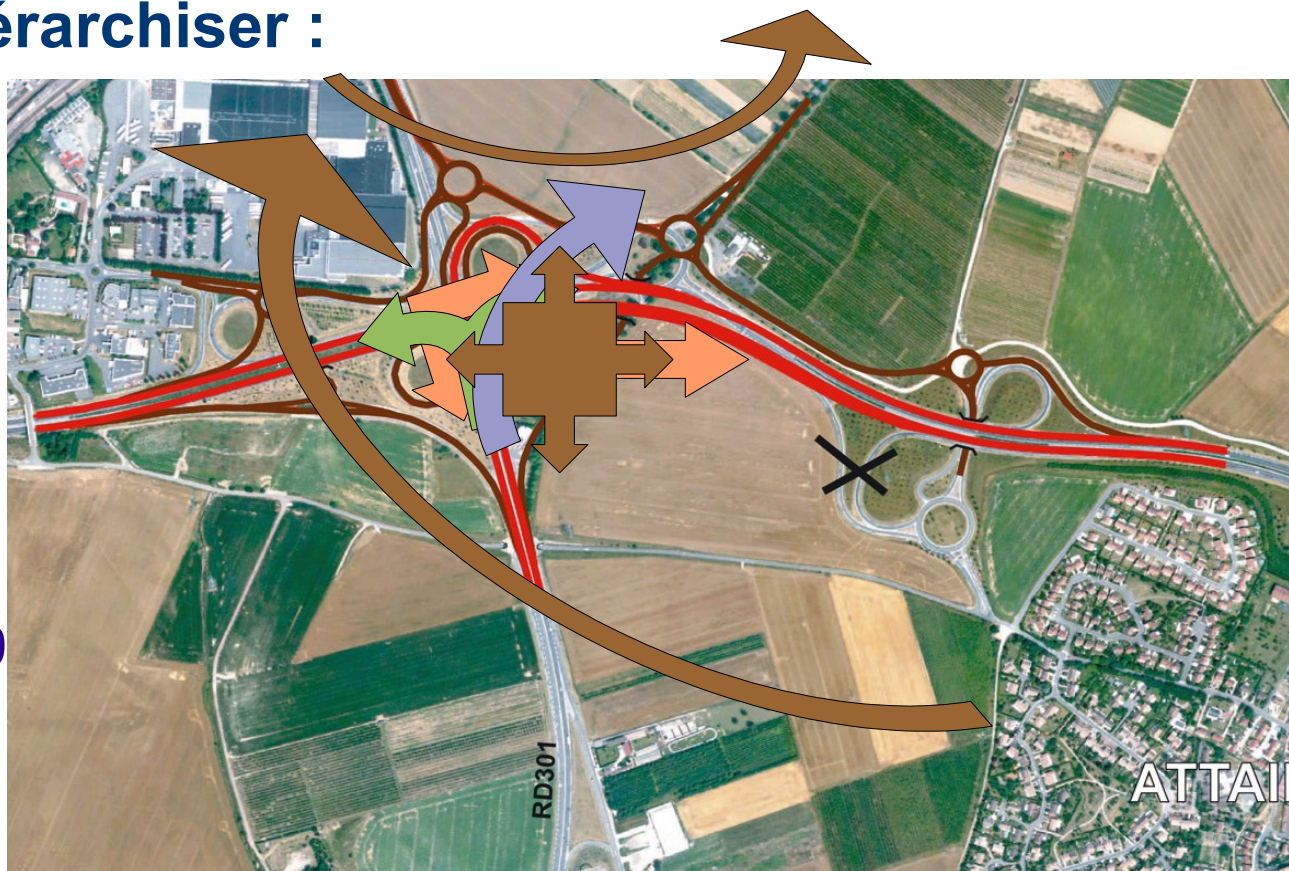




# La hiérarchisation des échanges

## Des échanges à hiérarchiser :

- continuité de la RN104
- liaison directe A16-RN104 Est
- connexion RN104-RD 301 et A16-RD301
- lien RD301-RD909
- desserte et circulation locale





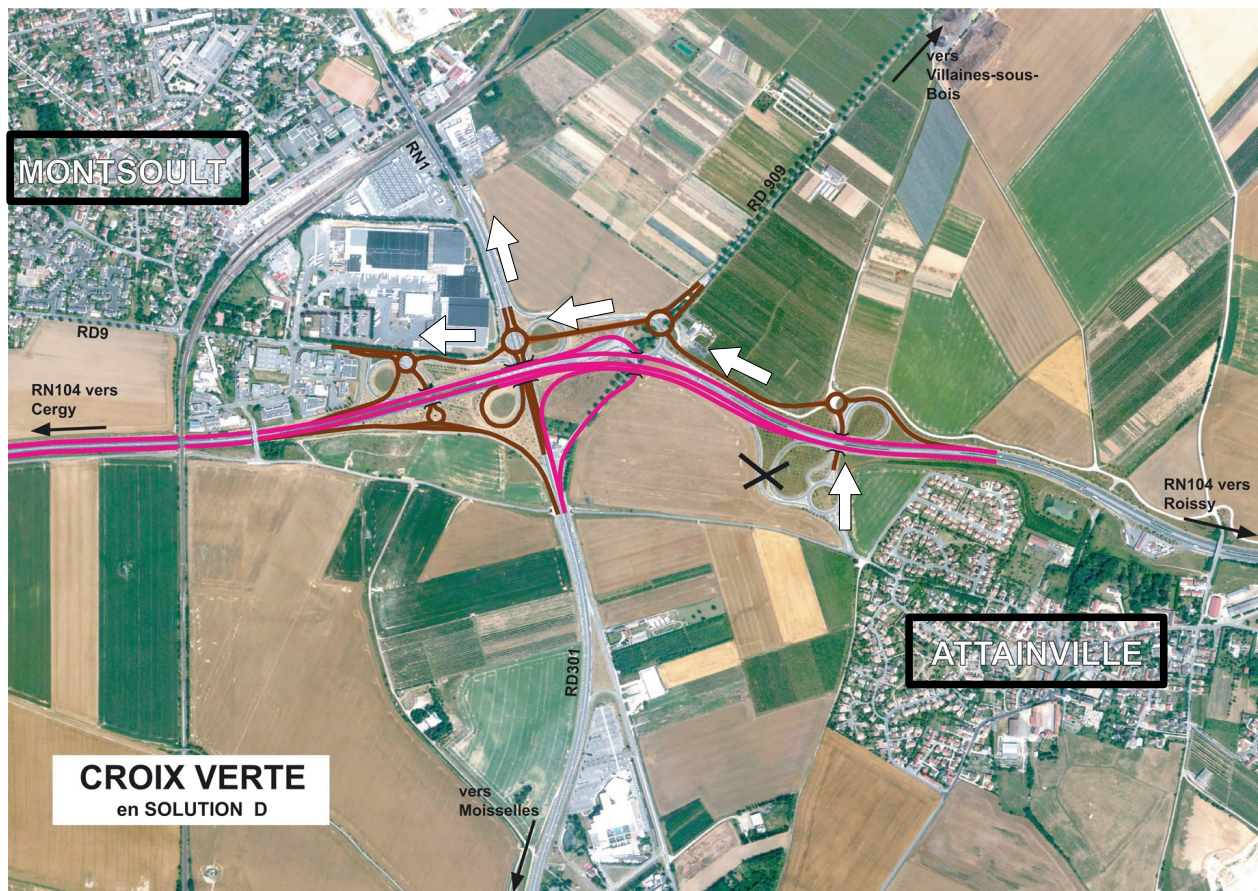
# Plan de la présentation

- Les 4 projets
- La complexité de la solution B
- La hiérarchisation des échanges
- **Les circulations locales à la Croix Verte**



# Les circulations locales à la Croix Verte

- Un exemple : d'Attainville à Montsoul en solution D

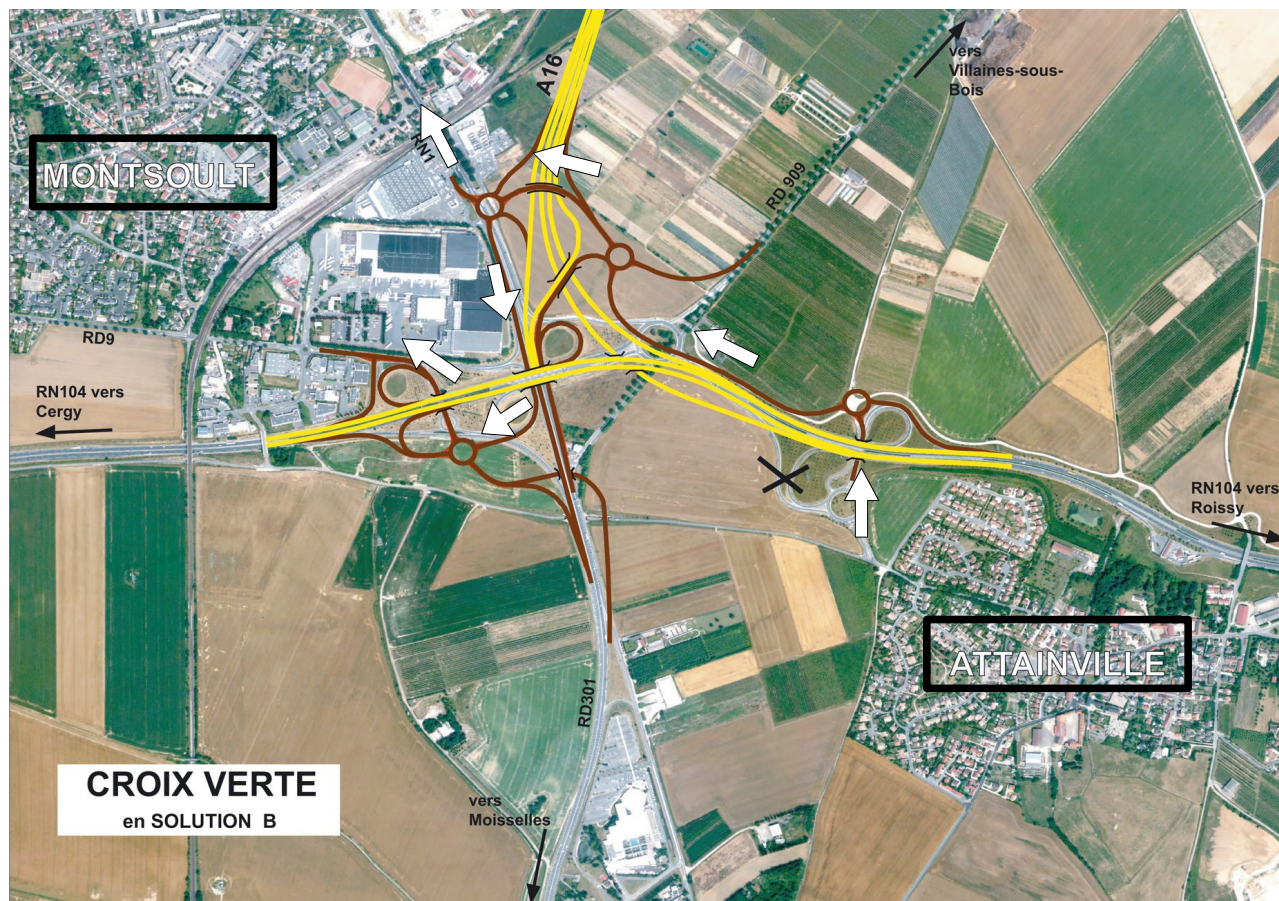






# Les circulations locales à la Croix Verte

- Autre exemple : d'Attainville à Montsourt en solution B





*Fin du diaporama*