



Port

Seine-Métropole

Ouest

Débat public – Réunion à Achères

2 octobre 2014



Ports de Paris : un acteur public du développement fluvial





200 salariés
4 agences territoriales

- Aménager dans la durée
- Exploiter dans la proximité, l'écoute et l'échange
- Transférer/ reporter vers le fluvial et ferroviaire

➤ **Une conviction :**
le mode fluvial
est **un mode
d'avenir**



➤ **Une ambition :**
apporter des
réponses aux
enjeux des
territoires



Un site d'avenir à la confluence de la Seine et de l'Oise





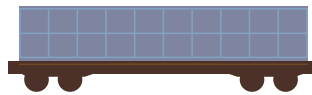
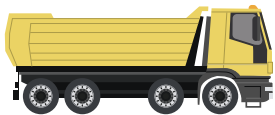
Objet du débat :
un port de 100 ha compatible avec le réseau routier



1^{er} défi : établir une chaîne logistique durable



Reporter les trafics de la carrière
vers **le fleuve**



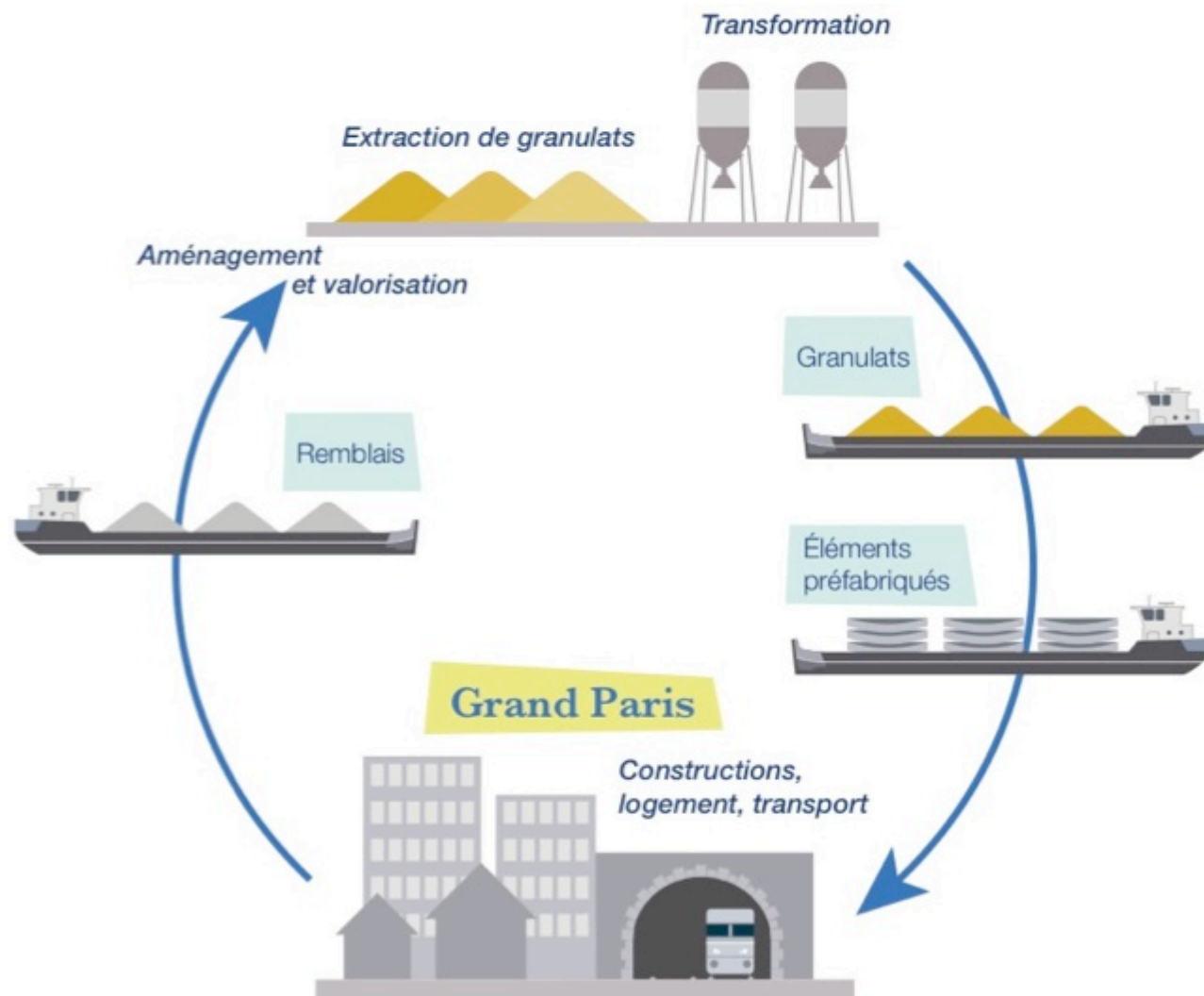
250 camions = **125** wagons = **1** Convoi fluvial

Port

Seine-Métropole

Ouest

Port Seine - Métropole Ouest



Organiser une économie circulaire

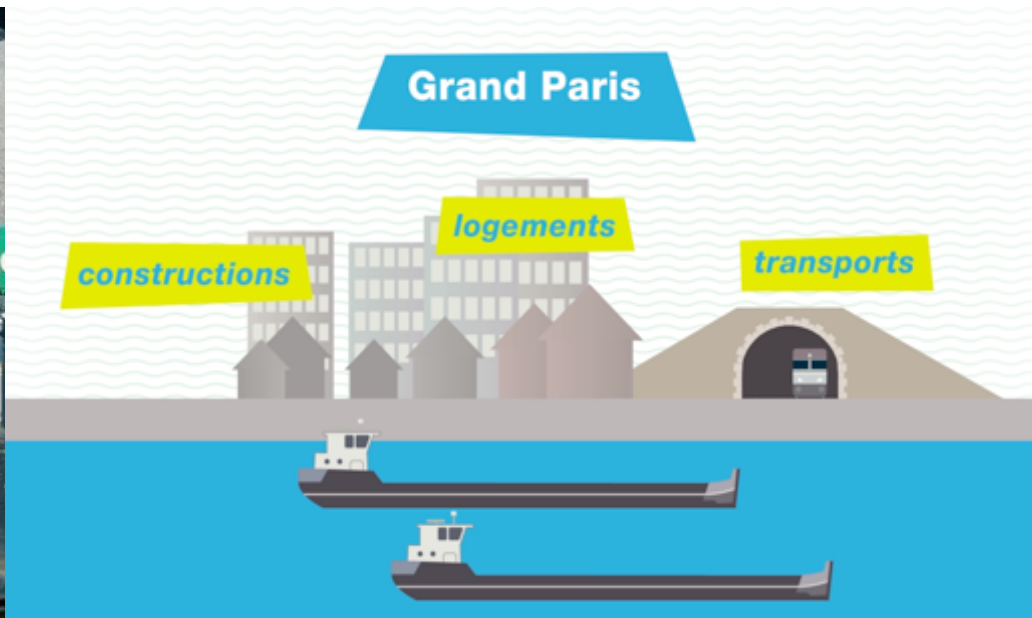
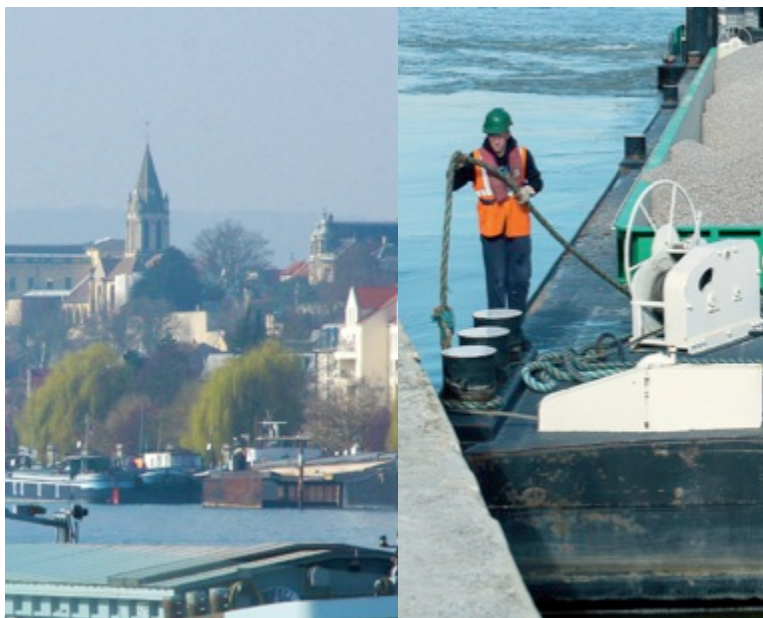
Renforcer le réseau de ports sur la Seine

2^{ème} défi : réaménager la plaine d'Achères



Aménager la plaine de manière **qualitative**
et **végétalisée**

3^{ème} défi : contribuer au développement économique du territoire



Développer la filière **construction et travaux publics**

Tirer parti de l'élan économique du **Grand Paris**

Une opportunité pour le territoire : un levier actif de développement durable et local



Le projet dans son ensemble



● Horizon 2025

● Horizon 2040

— Limites de communes

AMÉNAGEMENTS

1 Bassin intérieur (darse)

2 Promenade sur les berges

3 Passerelle

4 Parc des Hautes-Plaines

5 Avenue de l'écluse

6 Route du barrage

7 Centre de vie

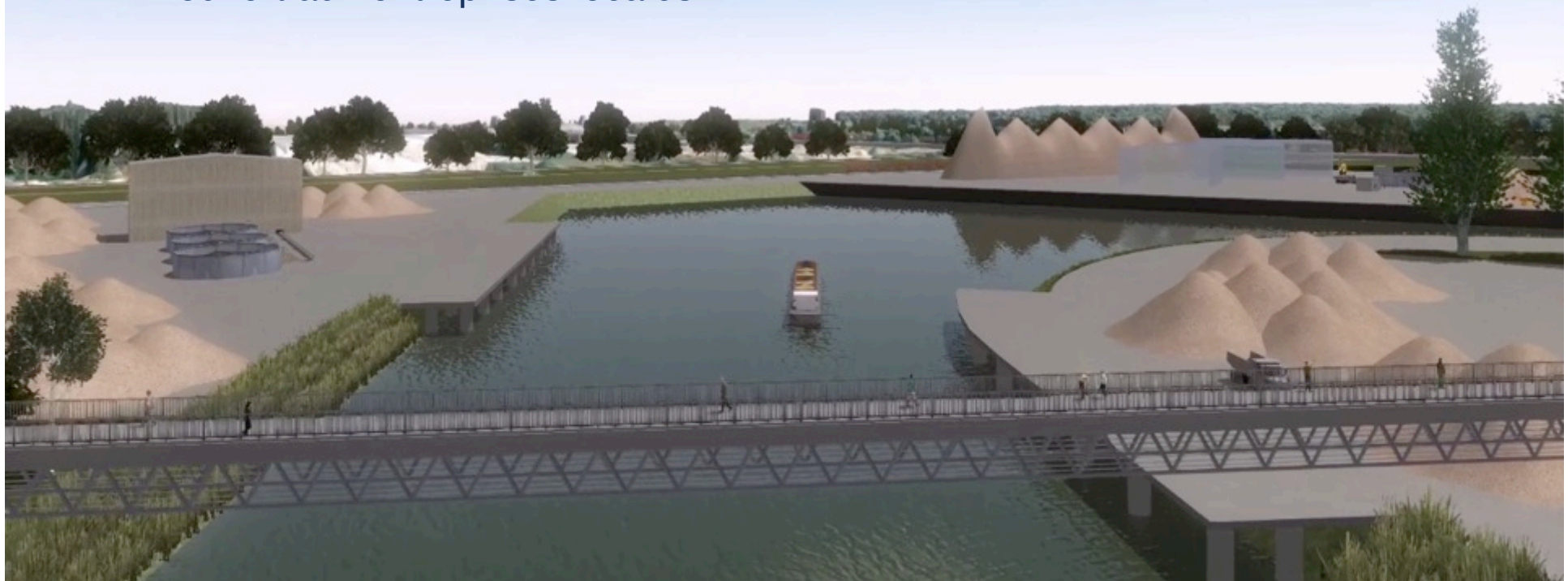
8 Quai à usage partagé



Un port articulé autour d'une darse (bassin intérieur), qui concentre les activités portuaires



Un quai à usage partagé : service de transbordement ouvert aux entreprises locales



Un port orienté construction et travaux publics



▶ **Activités** : extraction, transformation, valorisation...



Extraction, exploitation de la carrière



Transformation, production de béton...



Valorisation, recyclage...

▶ **Services** : location de matériels, bureaux, ateliers...

Un port de nouvelle génération



Concerté avec les acteurs locaux

Intégré dans le paysage

Ouvert sur la ville

Un port accessible aux habitants



Un port articulé avec la ville



Des berges aménagées
pour tous



Un centre de vie en bord
de bassin intérieur

Un investissement public de
110 millions d'€ par :



Etudes cofinancées par :



Co-financé par l'Union européenne
Réseau transeuropéen de transport (TEN-T)

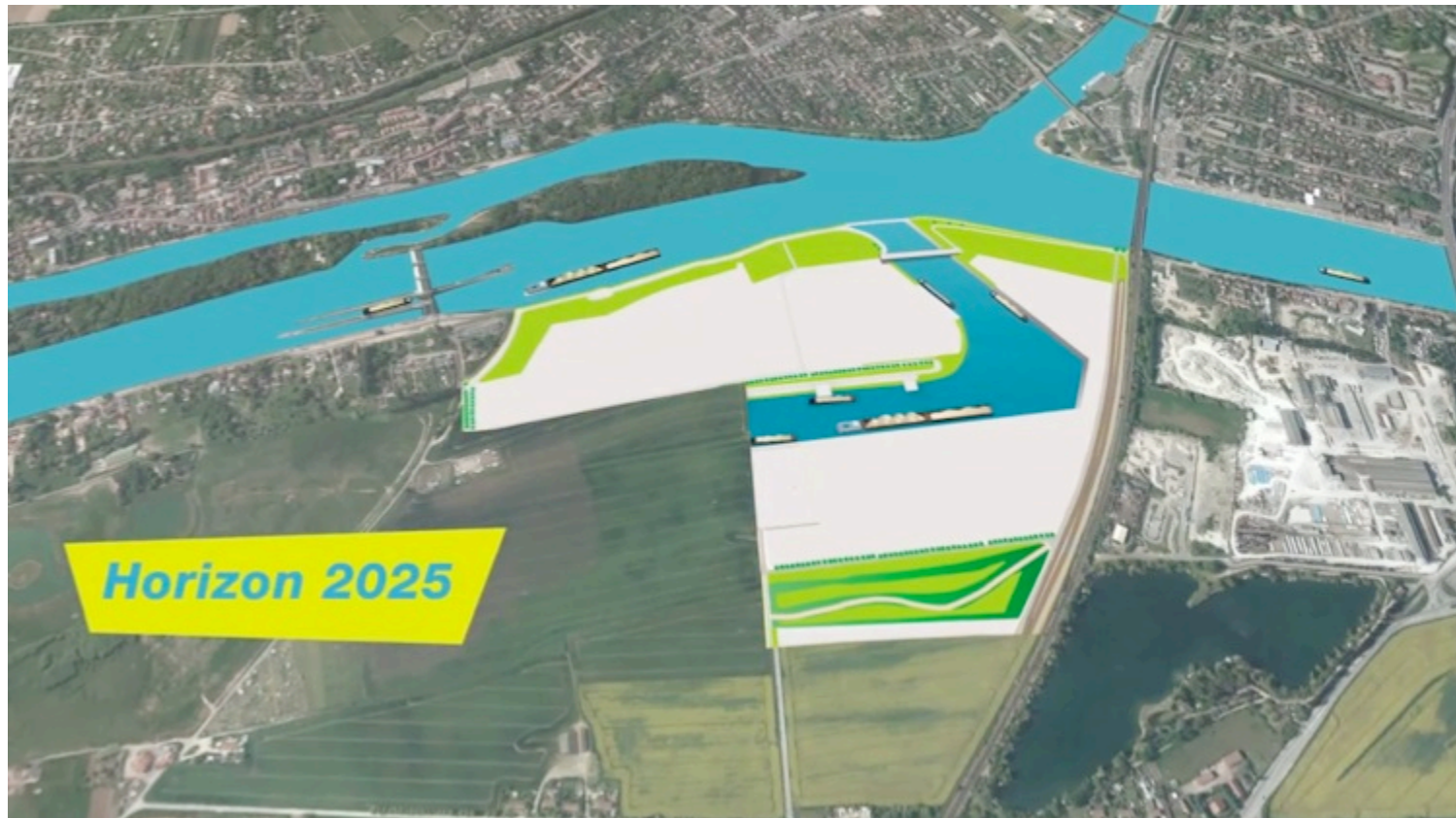


Port

Seine-Métropole

Ouest

Un avancement lié à l'exploitation de la carrière



➤ Horizon 2025 : développement des activités

Une darse, un quai partagé, des berges accessibles

500 000 tonnes / bateau

- **65** camions/jour sur le réseau routier local (carrière Ouest uniquement)

140 emplois directs pendant le chantier

Horizon 2025 : développement des **activités**

Une darse, un quai partagé, des berges accessibles

jusqu'à
2 300 000 tonnes / bateau

- **450** camions / jour
(hypothèse d'exploitation
carrières Ouest + Est)

140 emplois directs
pendant le chantier

Un avancement lié à l'exploitation de la carrière



Horizon 2040 :
une plateforme économique pérenne

Des **infrastructures** finalisées

Une **végétation** mature

500 à 1000 emplois directs

1 à 2 trains par jour

Les engagements de Ports de Paris



Une **concertation continue**



Une intégration **environnementale et paysagère** en amont



Une action en faveur **du report modal**



Une exploitation de qualité
garantie sur le long terme

Calendrier prévisionnel sous réserve du débat public

Février 2015

Bilan du débat par la CNDP

Mai 2015

Décision du maître d'ouvrage suite
au débat public

2015 - 2016

Poursuite des études de définition

2017

Enquête publique

2018

Premiers travaux du port

2020

Premiers équipements portuaires
livrés (20 ha)

2035

Fin de l'exploitation de la carrière

2040

Mise en service complète du Port
Seine-Métropole Ouest



Port

Seine-Métropole

Ouest

