

Table des cartographies

Description géographique

- Paysage

- Patrimoine naturel inventorié

- Patrimoine naturel protégé

Fonctionnalités écologiques

- Modélisation Optiflux

- Synthèse des fonctionnalités écologiques

Cartographie des habitats

Cartographie des zones humides

Appréciation de l'effet de coupure

Cartes des sites Natura 2000

- Sites Natura 2000 du Clunysois

- Sites Natura 2000 du Maconnais

- Sites Natura 2000 de la Sologne

- Sites Natura 2000 du Val d'Allier

- Sites Natura 2000 du Val de Loire



- Zoom sur le site Natura 2000 du Val de Loire de Iguerande à Decize

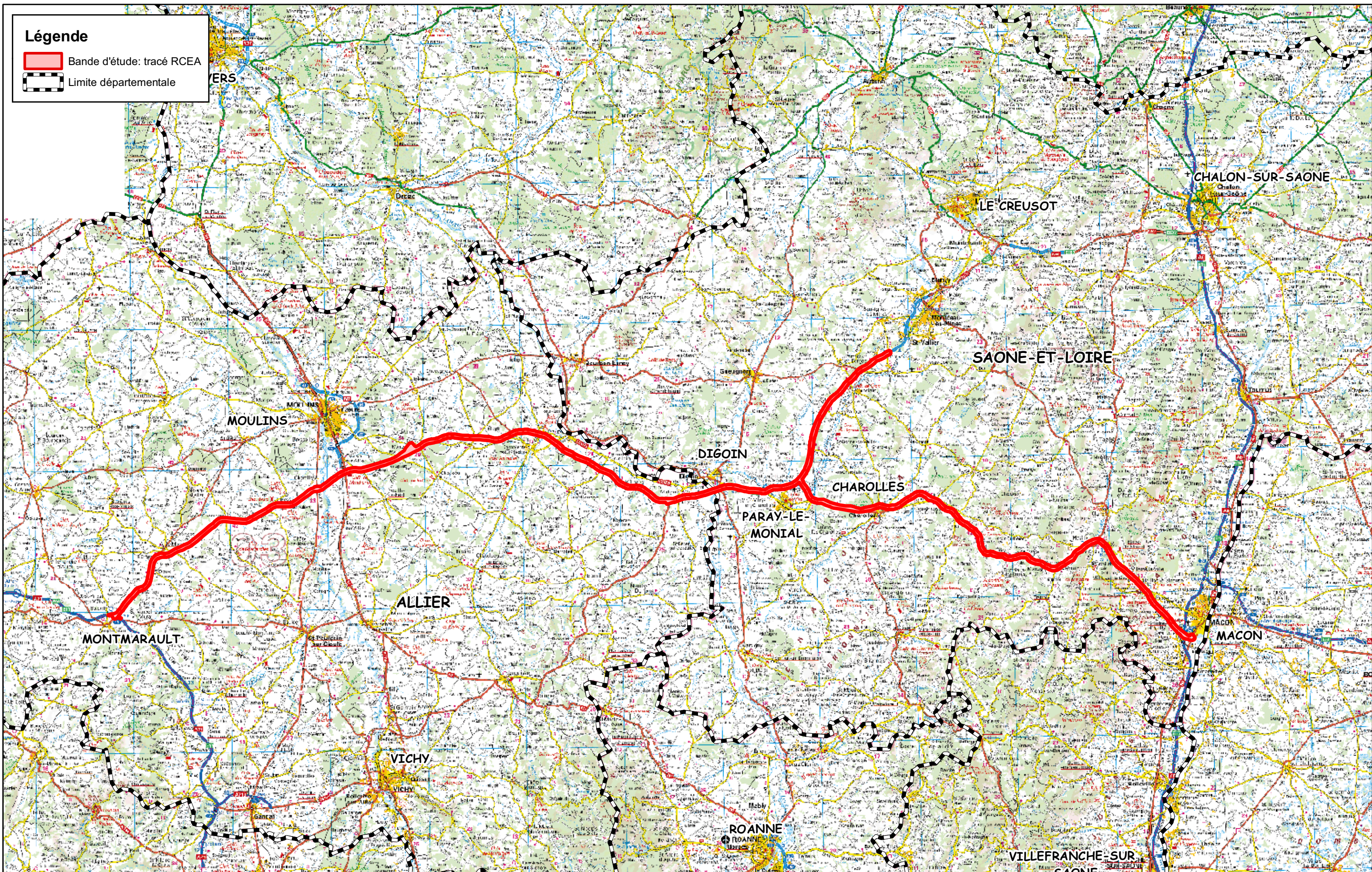
Identification et hiérarchisation des enjeux

Sensibilités aux projets et mesures préconisées

Description géographique

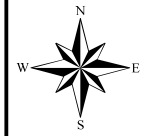
Légende

-  Bande d'étude: tracé RCEA
-  Limite départementale



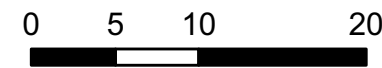
**Etudes préalables à la transformation
en autoroute concédée
de la RCEA de l'A71 à l'A6**

Plan de situation



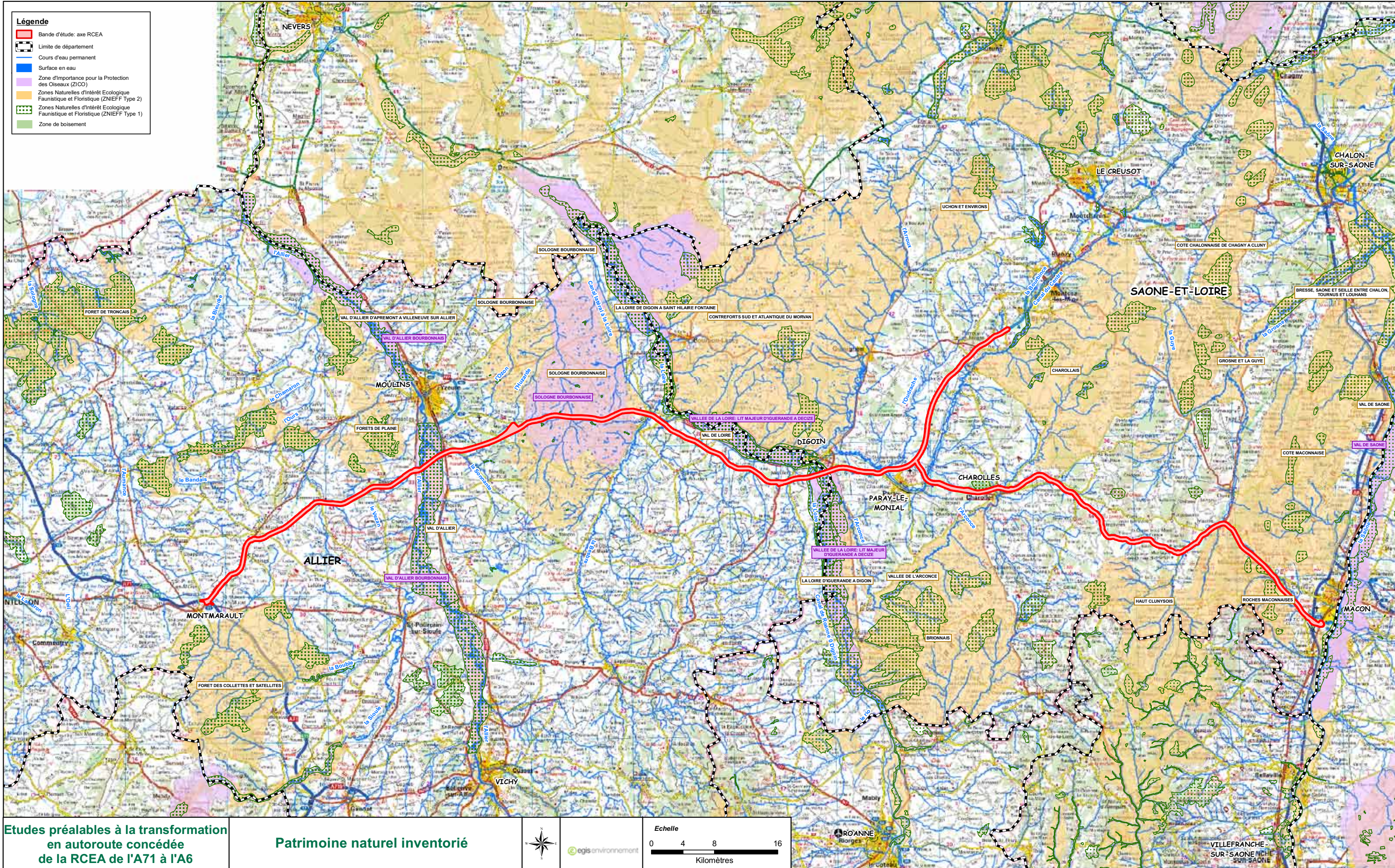
 egis environnement

Echelle



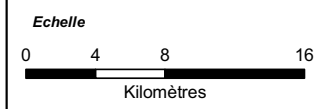
Kilomètres

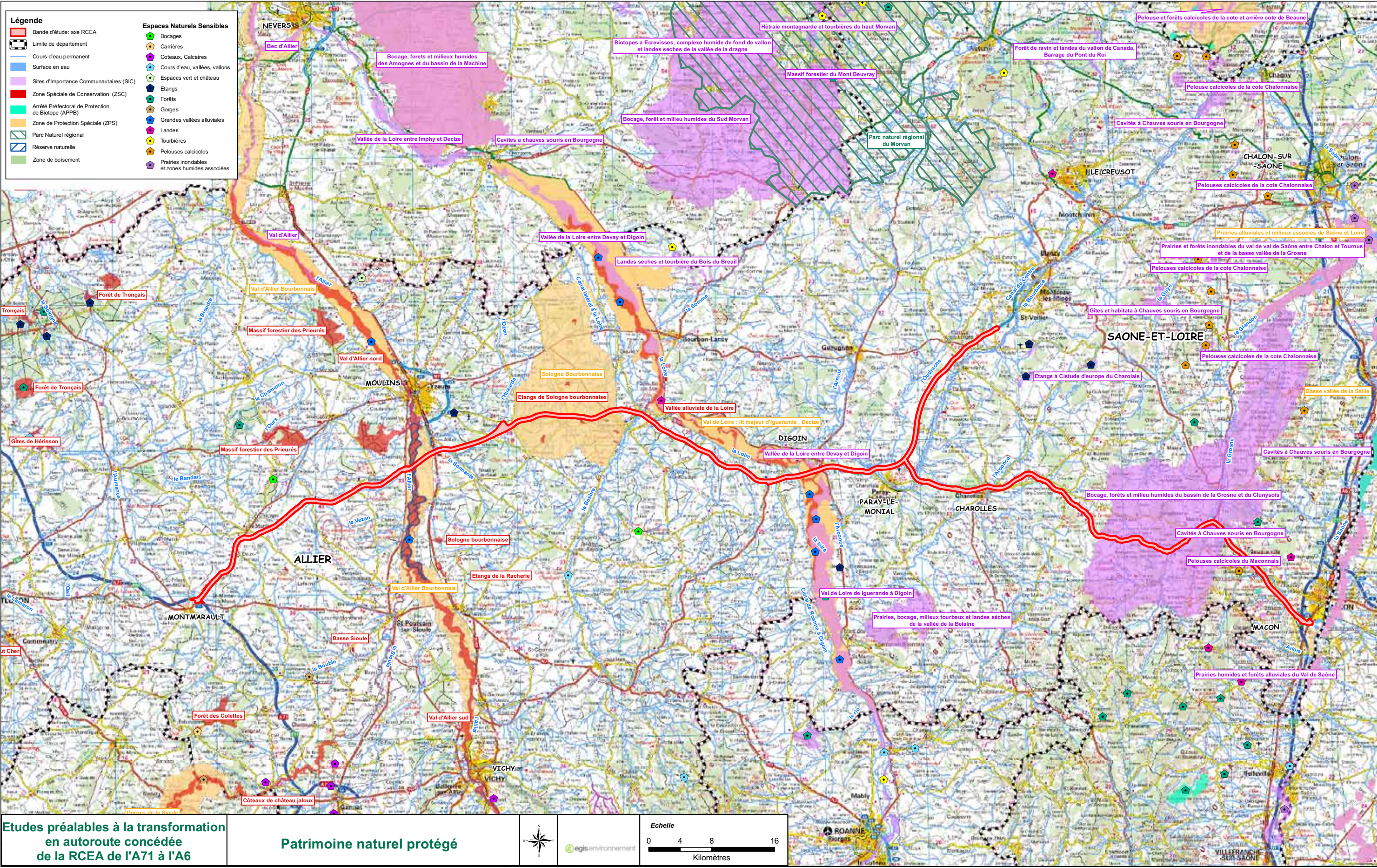
- Légende**
- Bande d'étude: axe RCEA
 - Limite de département
 - Cours d'eau permanent
 - Surface en eau
 - Zone d'importance pour la Protection des Oiseaux (ZICO)
 - Zones Naturelles d'Intérêt Ecologique Faunistique et Floristique (ZNIEFF Type 2)
 - Zones Naturelles d'Intérêt Ecologique Faunistique et Floristique (ZNIEFF Type 1)
 - Zone de boisement



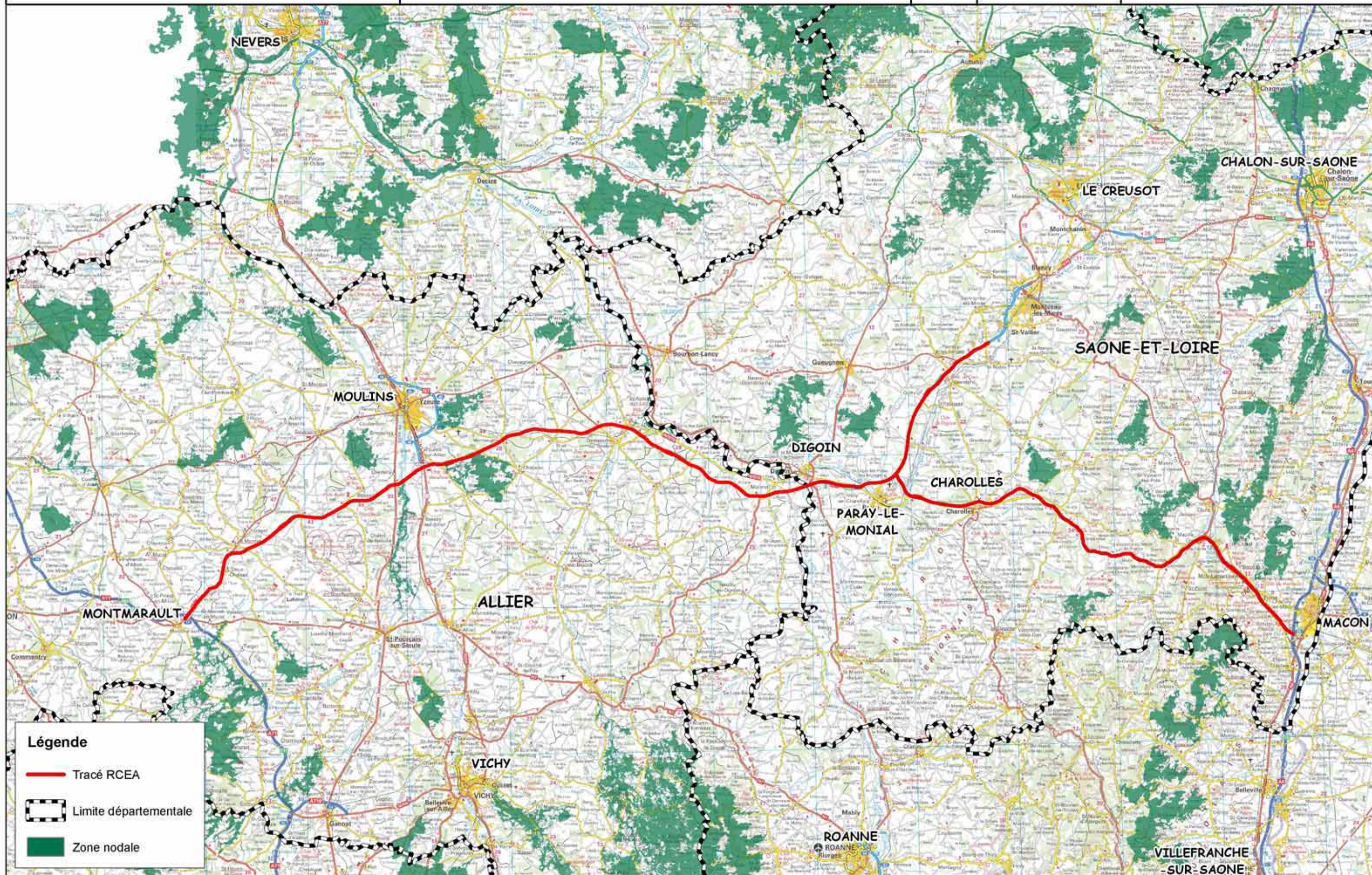
Etudes préalables à la transformation en autoroute concédée de la RCEA de l'A71 à l'A6

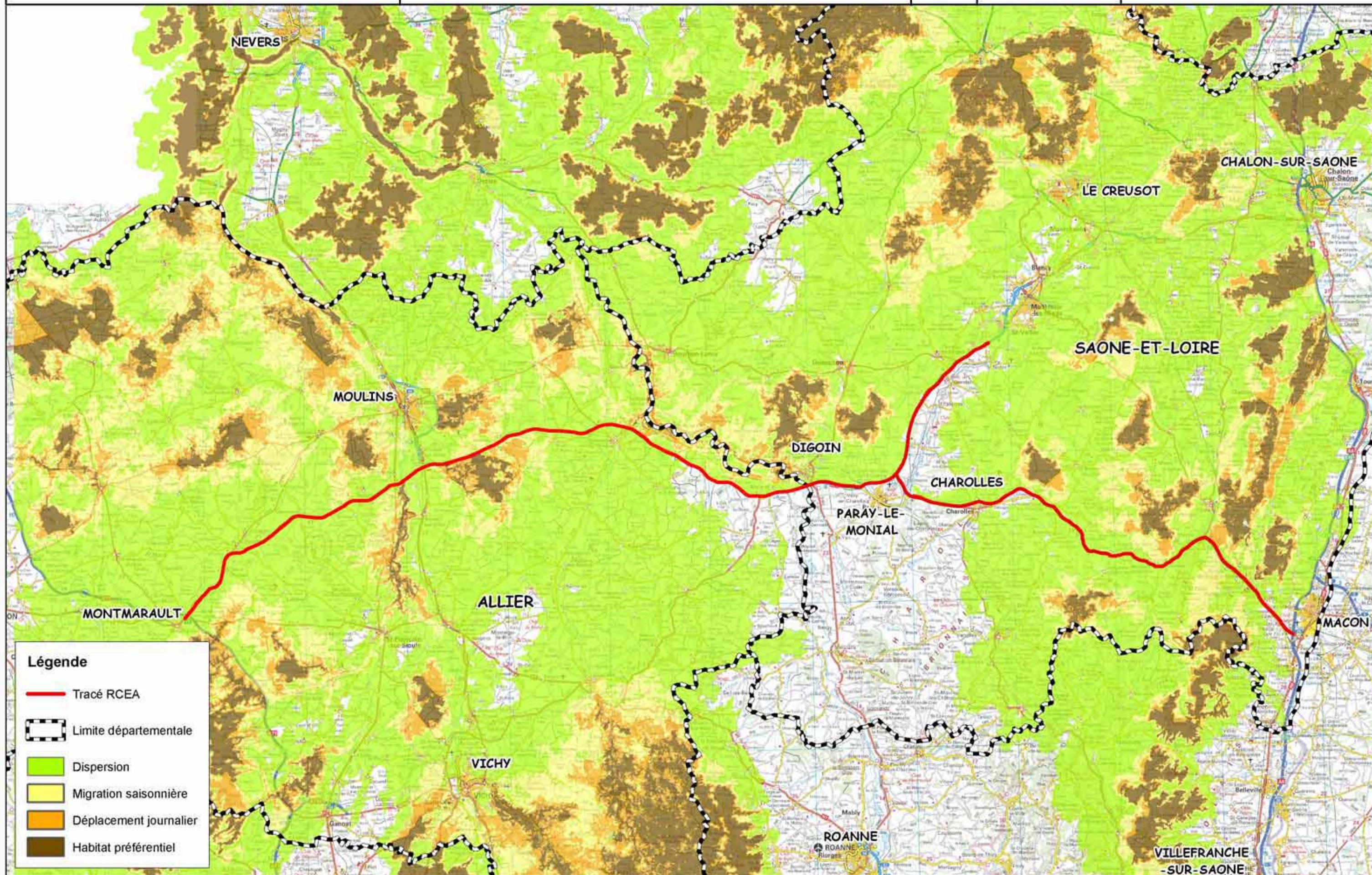
Patrimoine naturel inventorié





Fonctionnalités écologiques



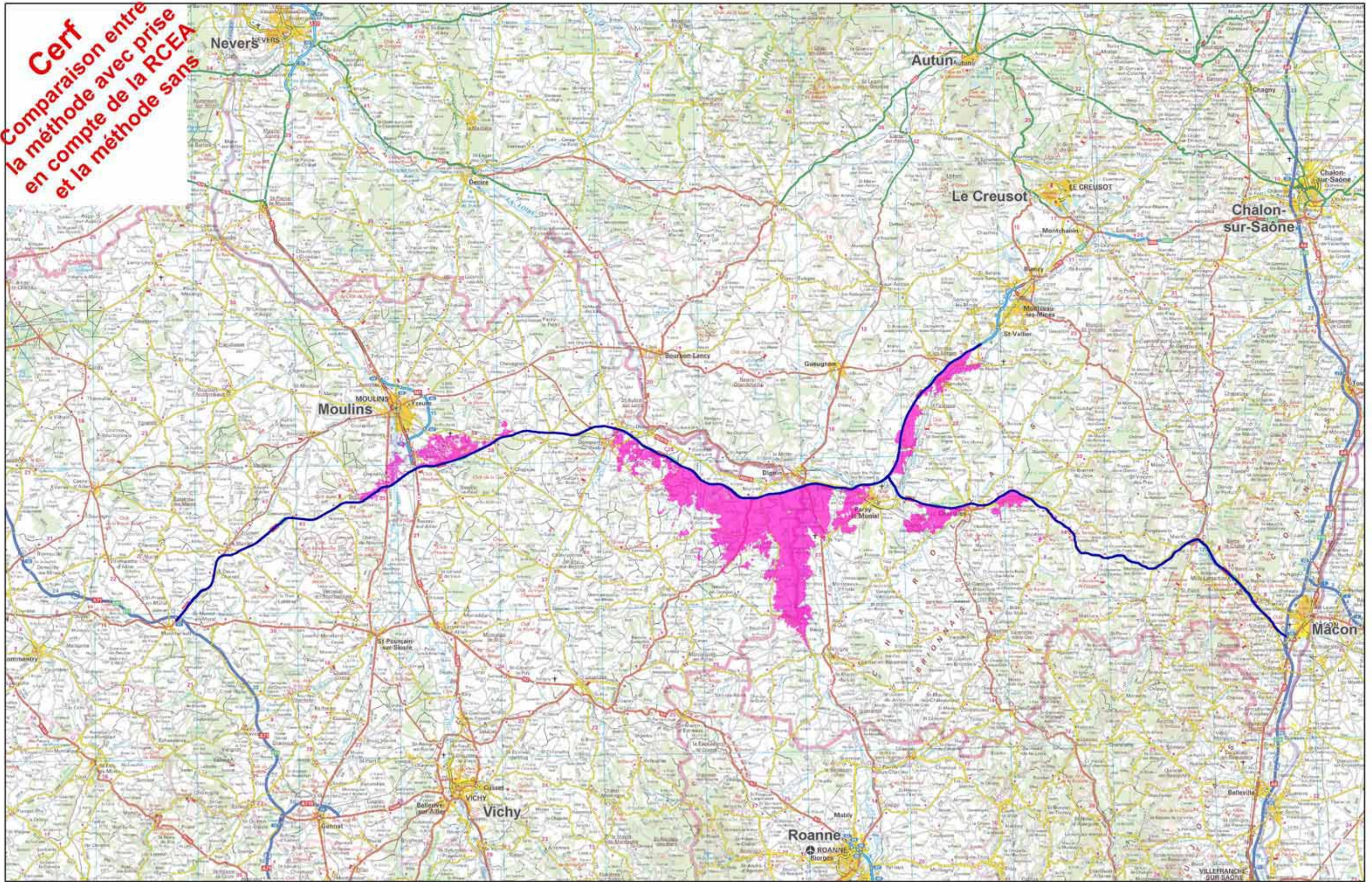




Légende

- Tracé RCEA
- Limite départementale
- Dispersion
- Migration saisonnière
- Déplacement journalier
- Habitat préférentiel

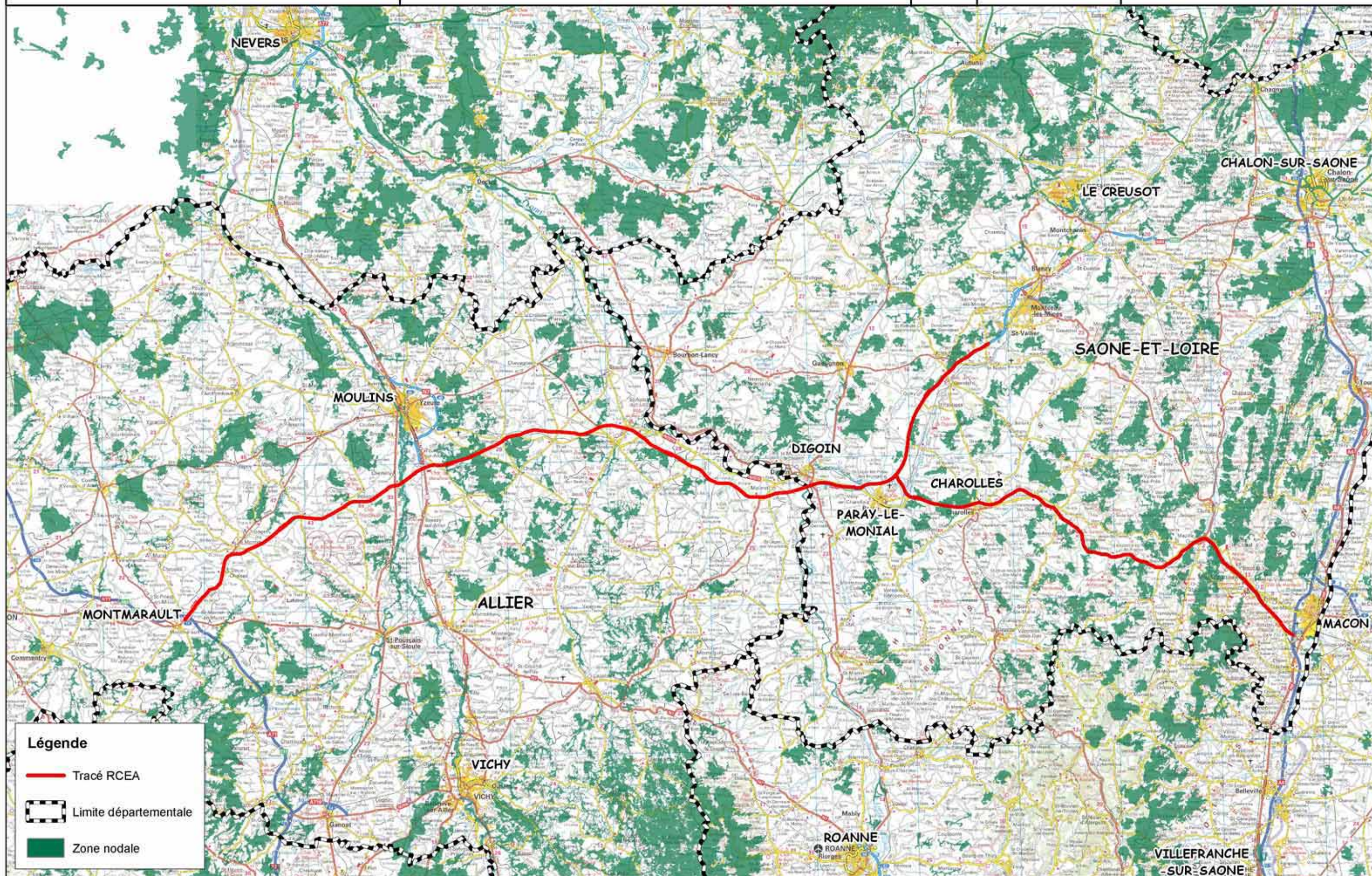
Cerf
Comparaison entre
la méthode avec prise
en compte de la RCEA
et la méthode sans

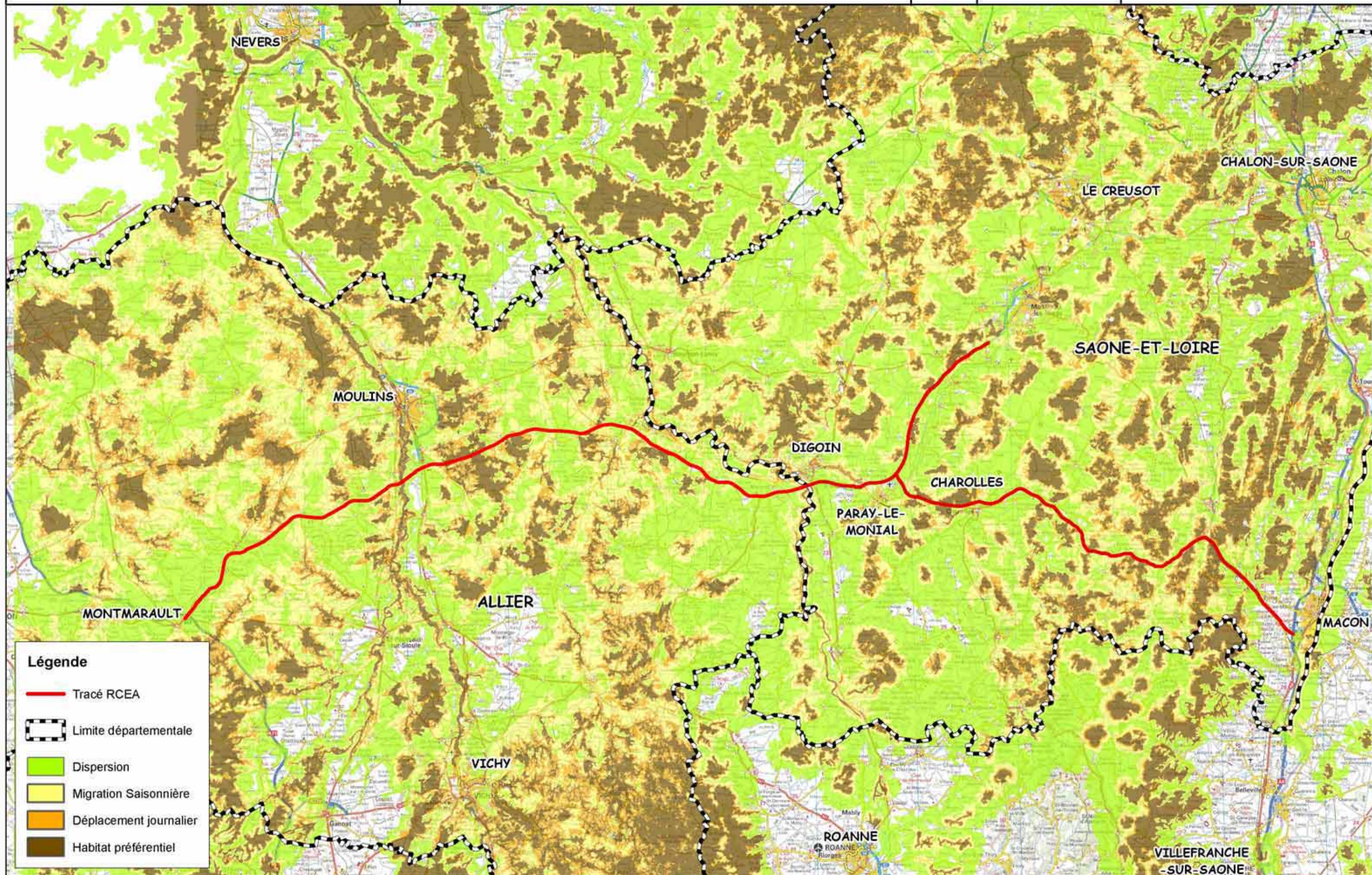


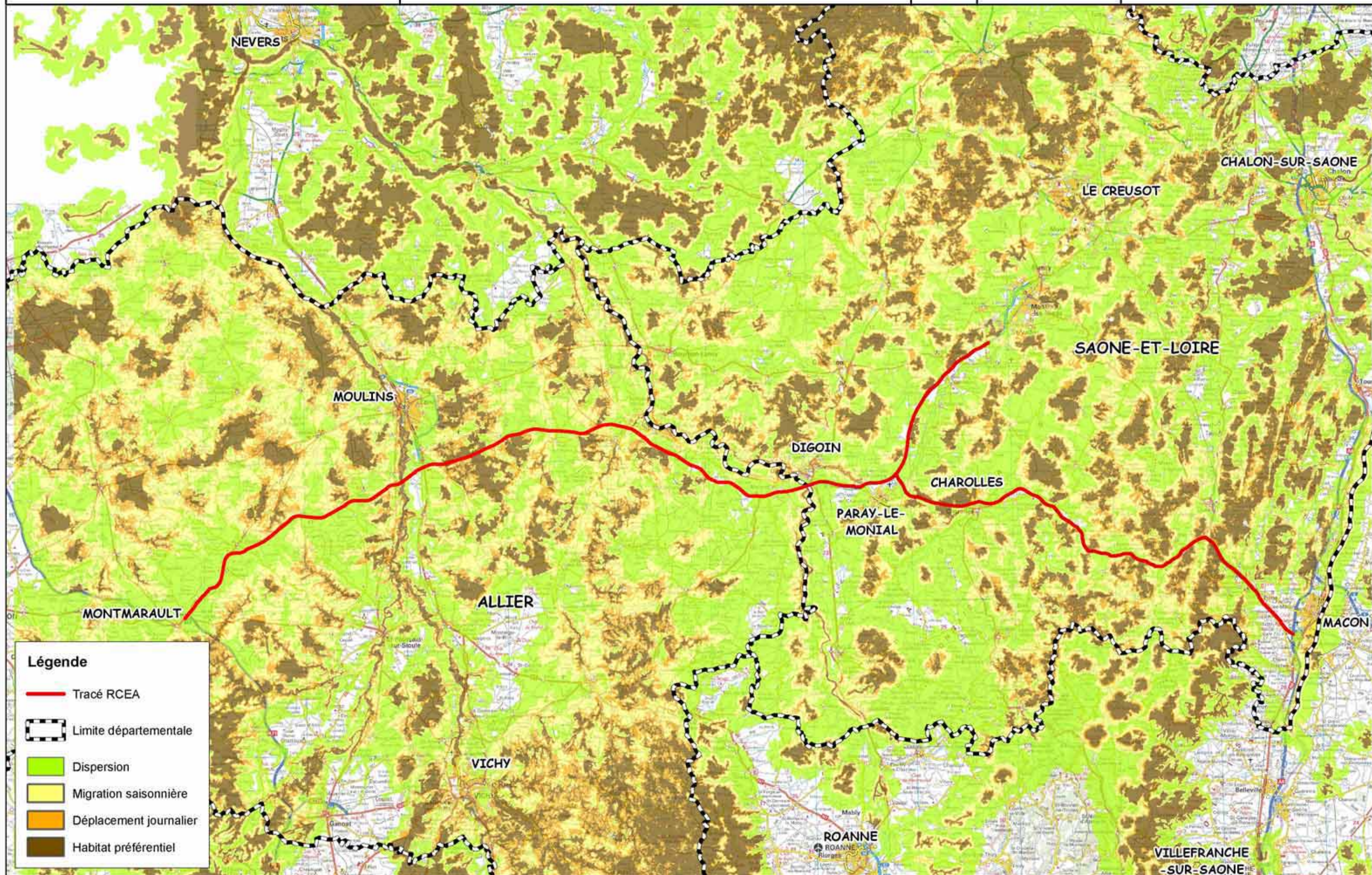
— Tracé provisoire RCEA

■ Zones de différences

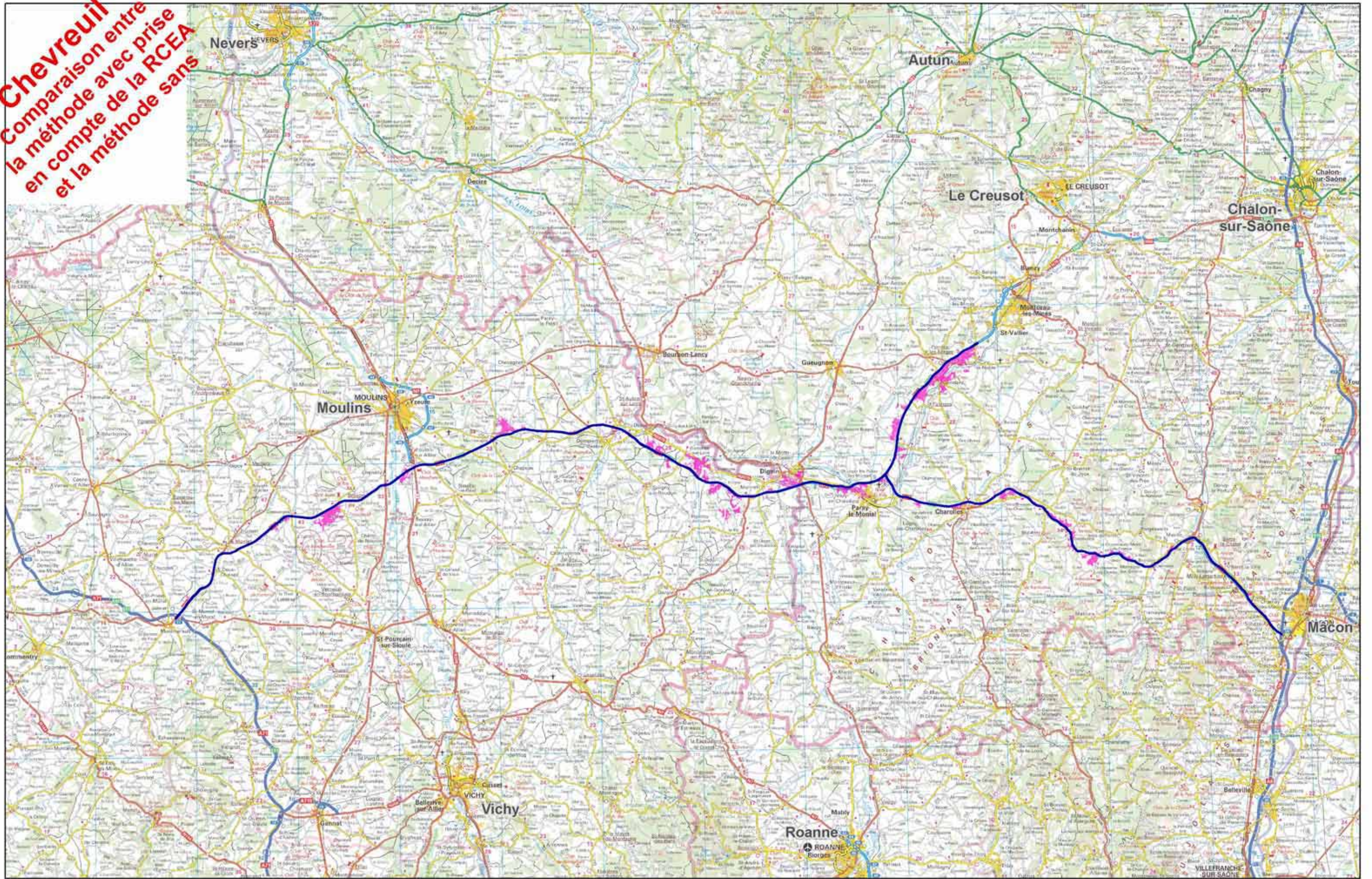
0 10 20 Kilomètres







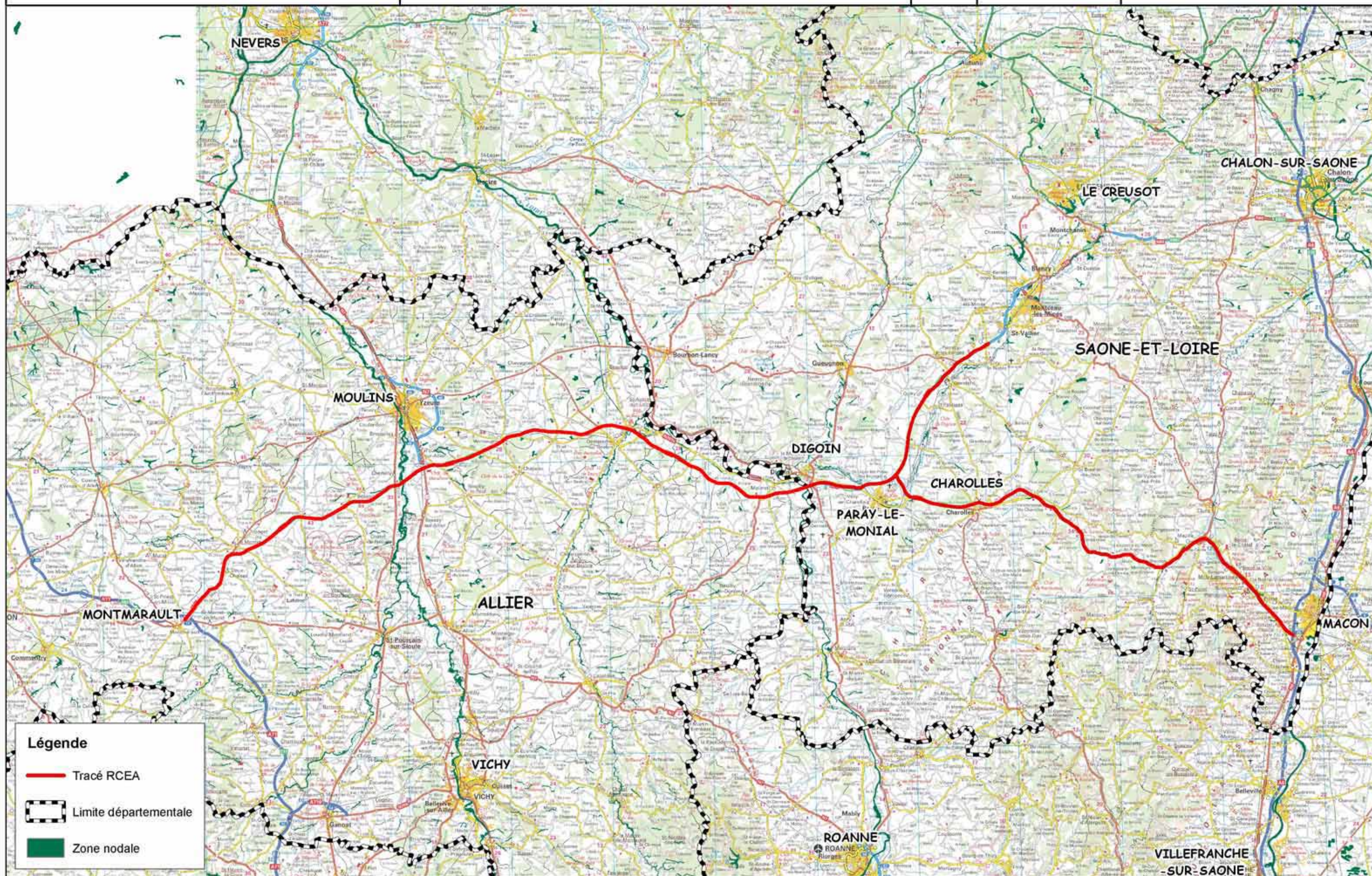
Chevreuil
Comparaison entre
la méthode avec prise
en compte de la RCEA
et la méthode sans

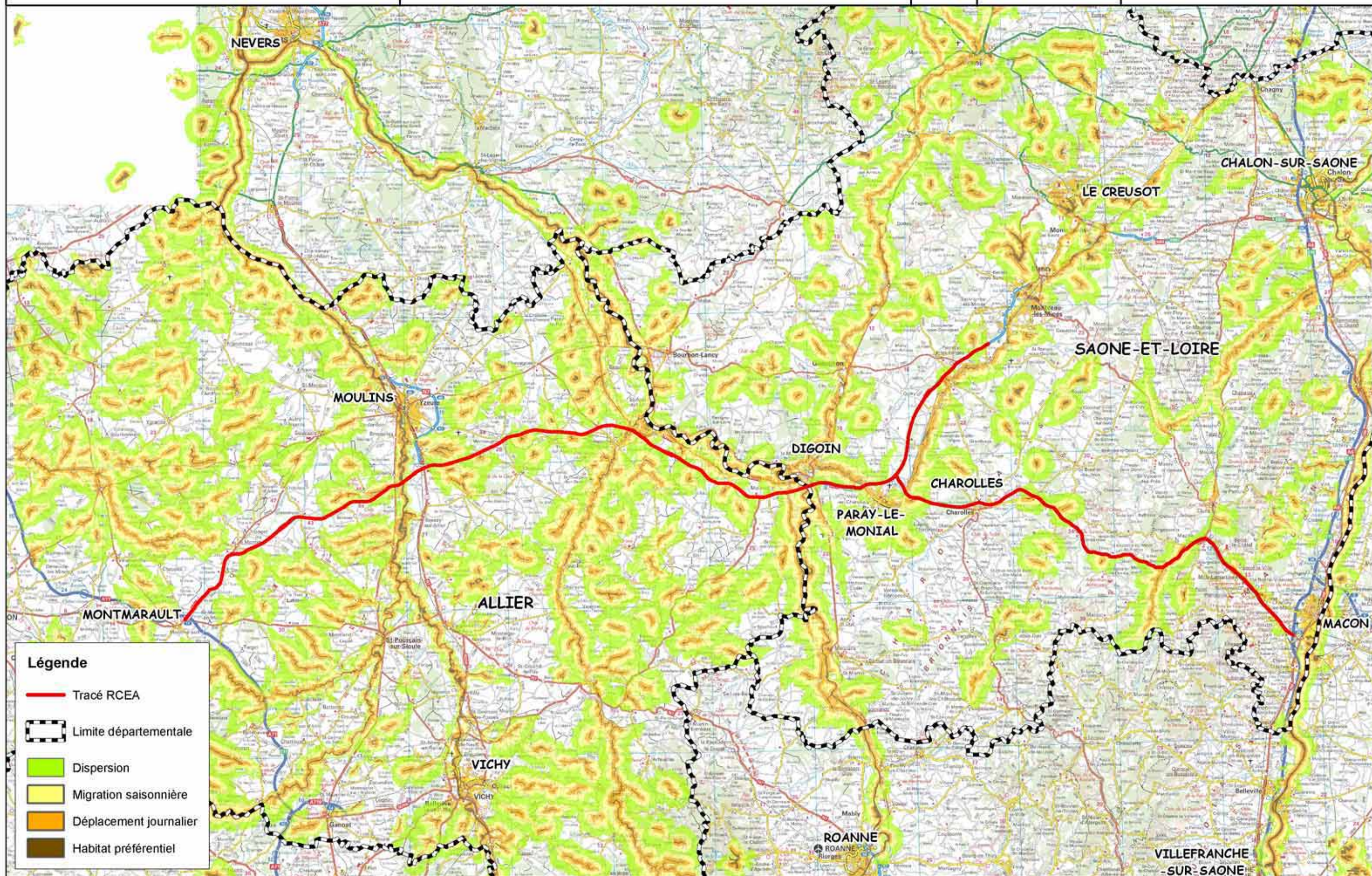


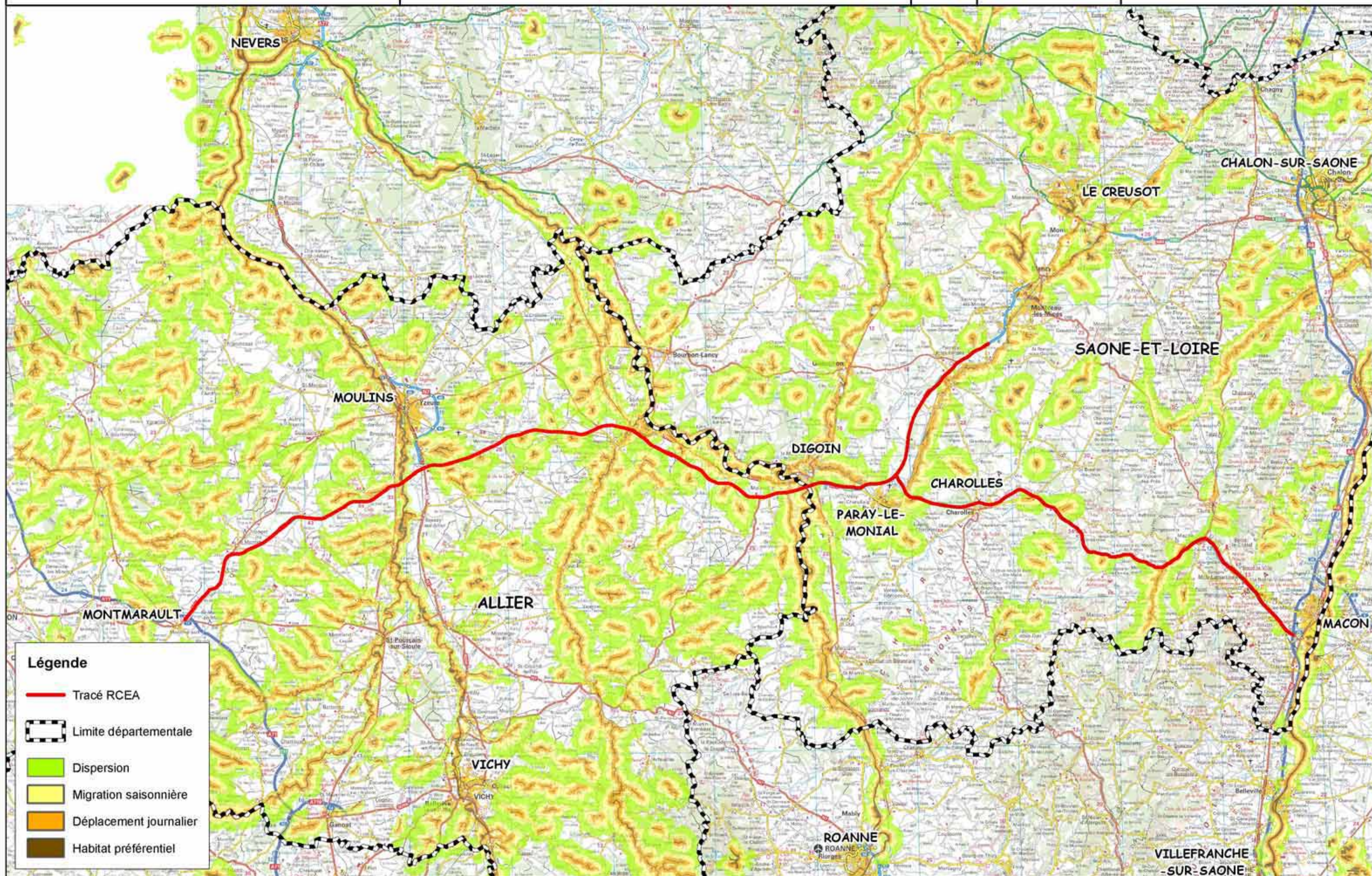
— Tracé provisoire RCEA

■ Zones de différences

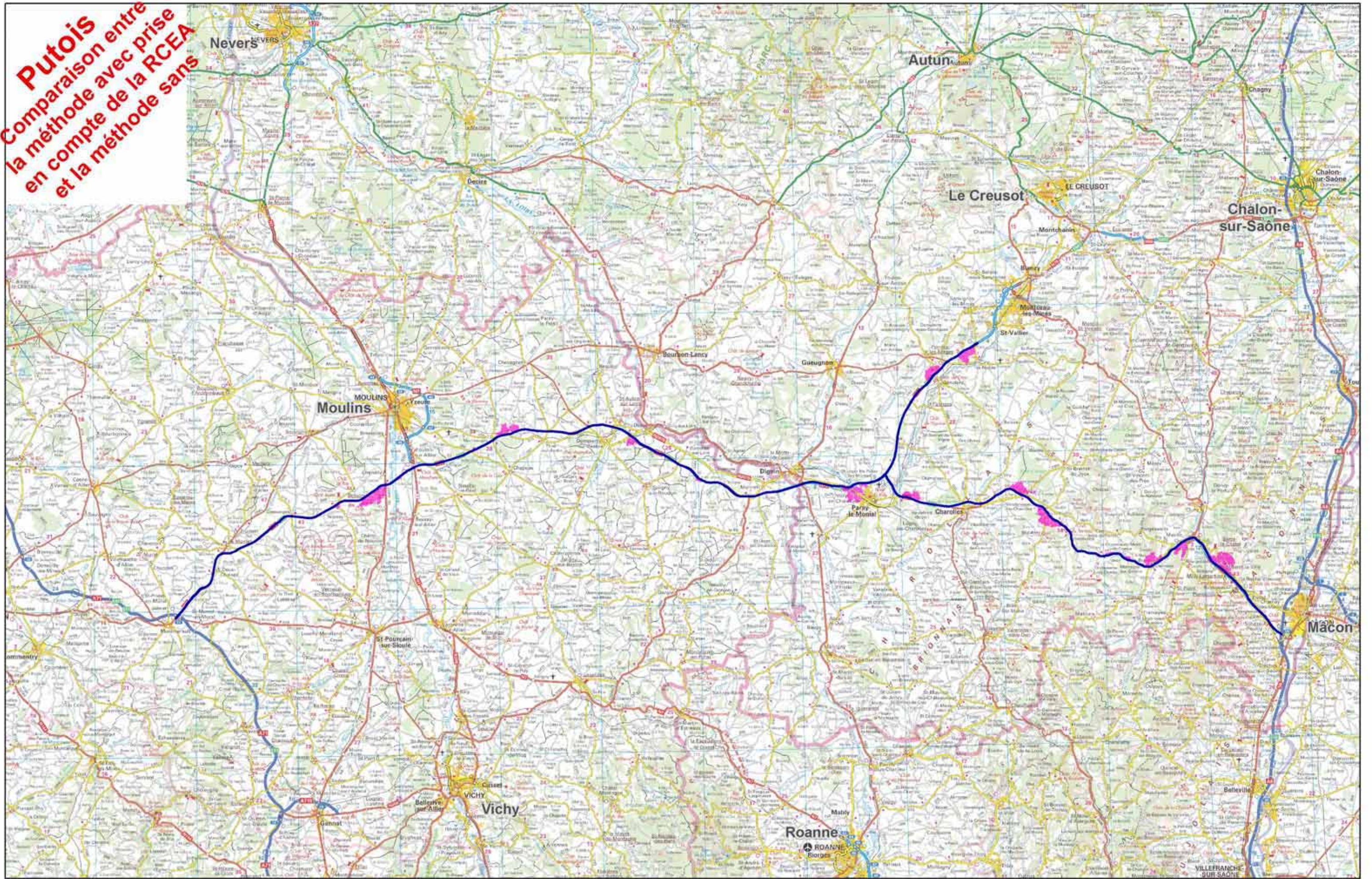
0 10 20 Kilomètres







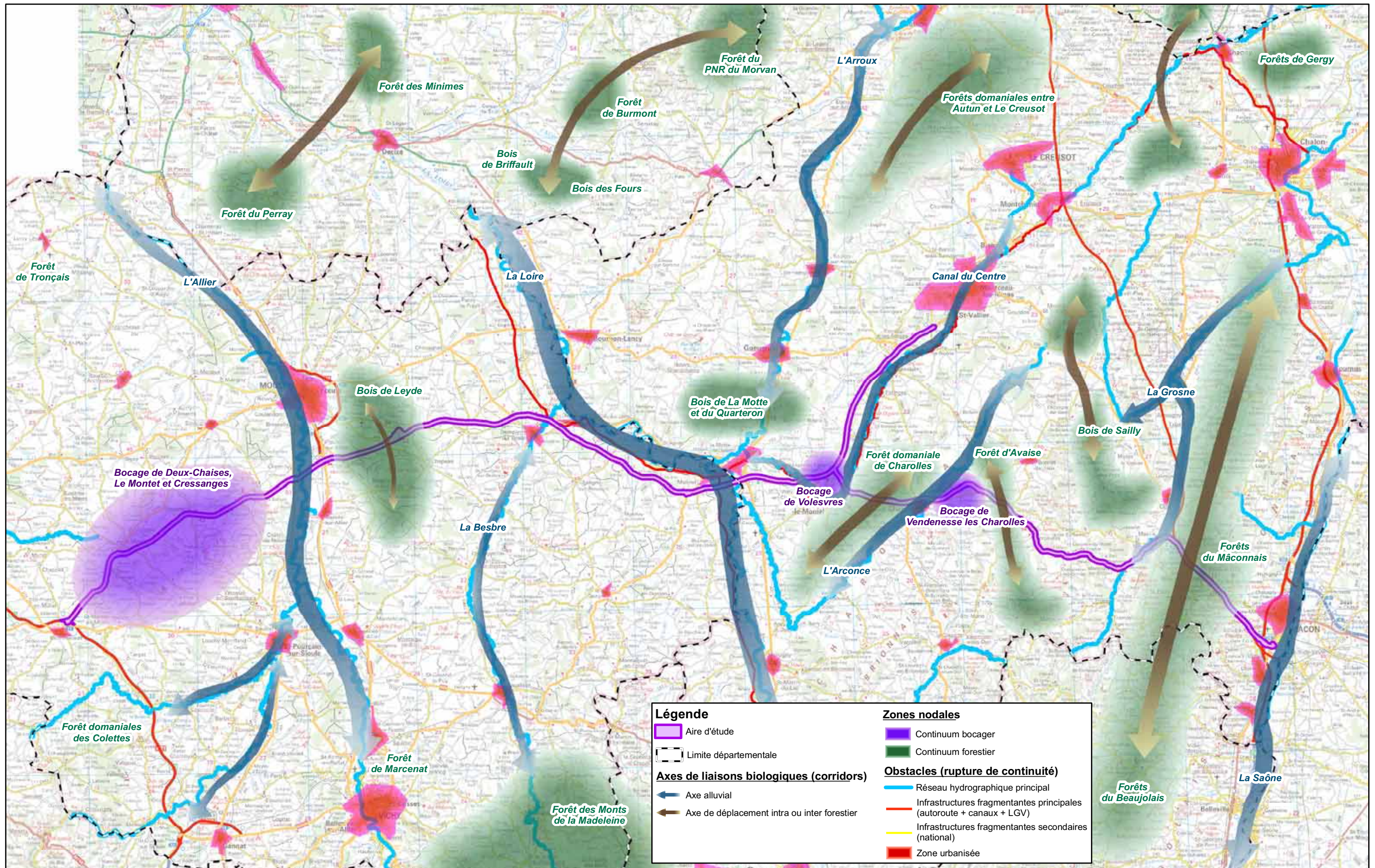
Putois
Comparaison entre
la méthode avec prise
en compte de la RCEA
et la méthode sans



— Tracé provisoire RCEA

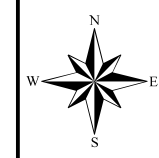
■ Zones de différences

0 10 20 Kilomètres



Etudes préalables à la transformation en autoroute concédée de la RCEA de l'A71 à l'A6

Fonctionnalités écologiques synthèse optiflux



egis environnement

