

Projet d'accélération

de la mise à 2X2 voies de la RCEA :

Un enjeu crucial pour l'économie départementale



CHAMBRE DE COMMERCE
ET D'INDUSTRIE
DE SAÔNE-ET-LOIRE



Accélération de la mise à 2X2 voies de la RCEA

Un dossier prioritaire pour les chefs d'entreprise

Dans le cadre de la démarche « Saône-et-Loire 2015 » lancée en 2007, la CCI a demandé leur avis à l'ensemble des entreprises sur les enjeux à venir du département et sur son devenir.

600 entreprises ont répondu au questionnaire dont 450 entreprises de 10 salariés et plus (soit 25% des entreprises de 10 salariés et plus).

80 % des chefs d'entreprises considéraient la RCEA comme un projet prioritaire, mettant ce dossier en tête de leurs préoccupations relatives aux infrastructures de transport.



Accélération de la mise à 2X2 voies de la RCEA

Des constats

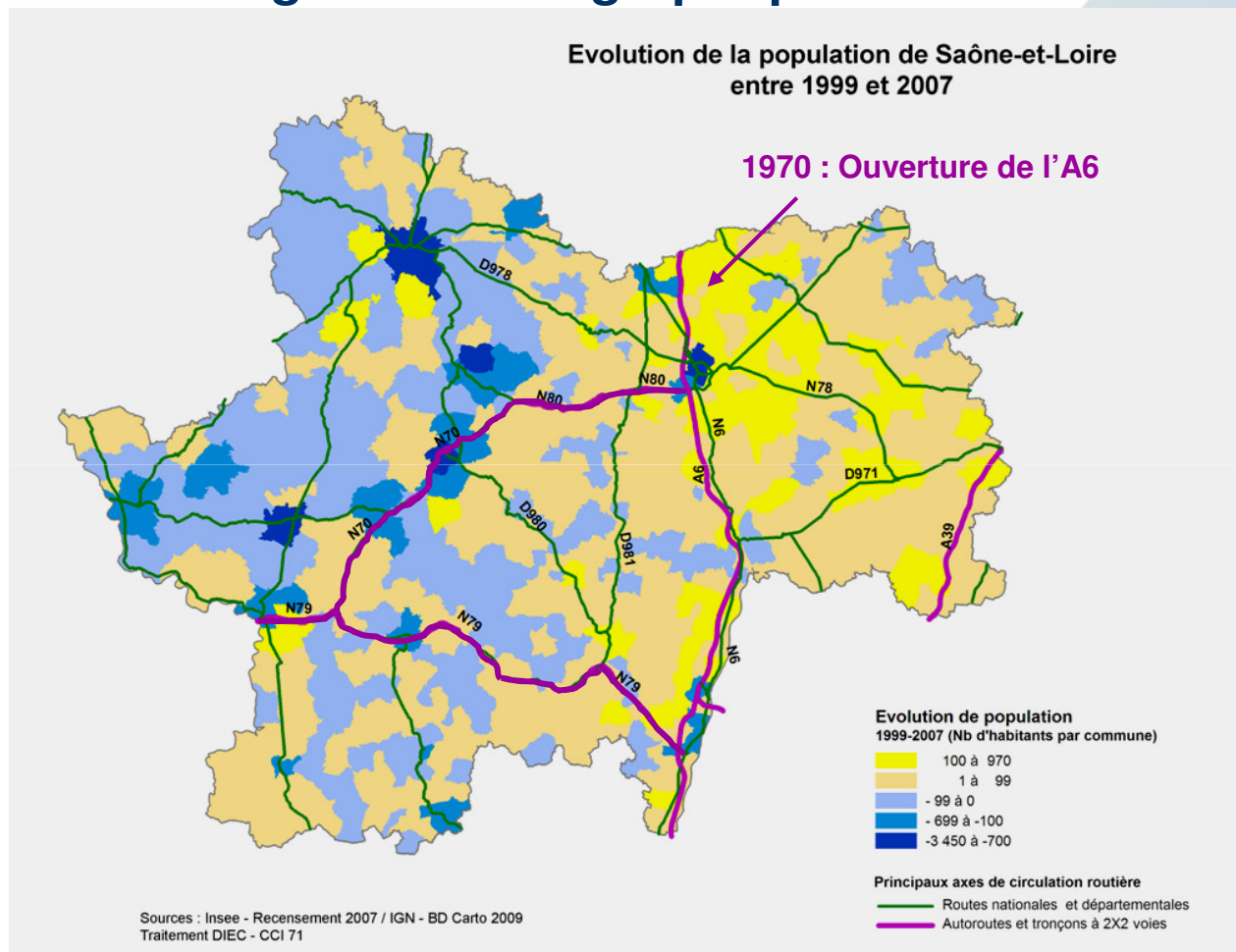
- Un déclin de la démographie.
- Une répartition inégale de la démographie dans le département
- Une concentration de la population sur l'axe Dijon-Lyon
- La nécessité de mailler les principales agglomérations du département par un réseau routier performant

→ CCI de Saône-et-Loire, attentive et active



Accélération de la mise à 2X2 voies de la RCEA

De profondes inégalités démographiques entre les territoires

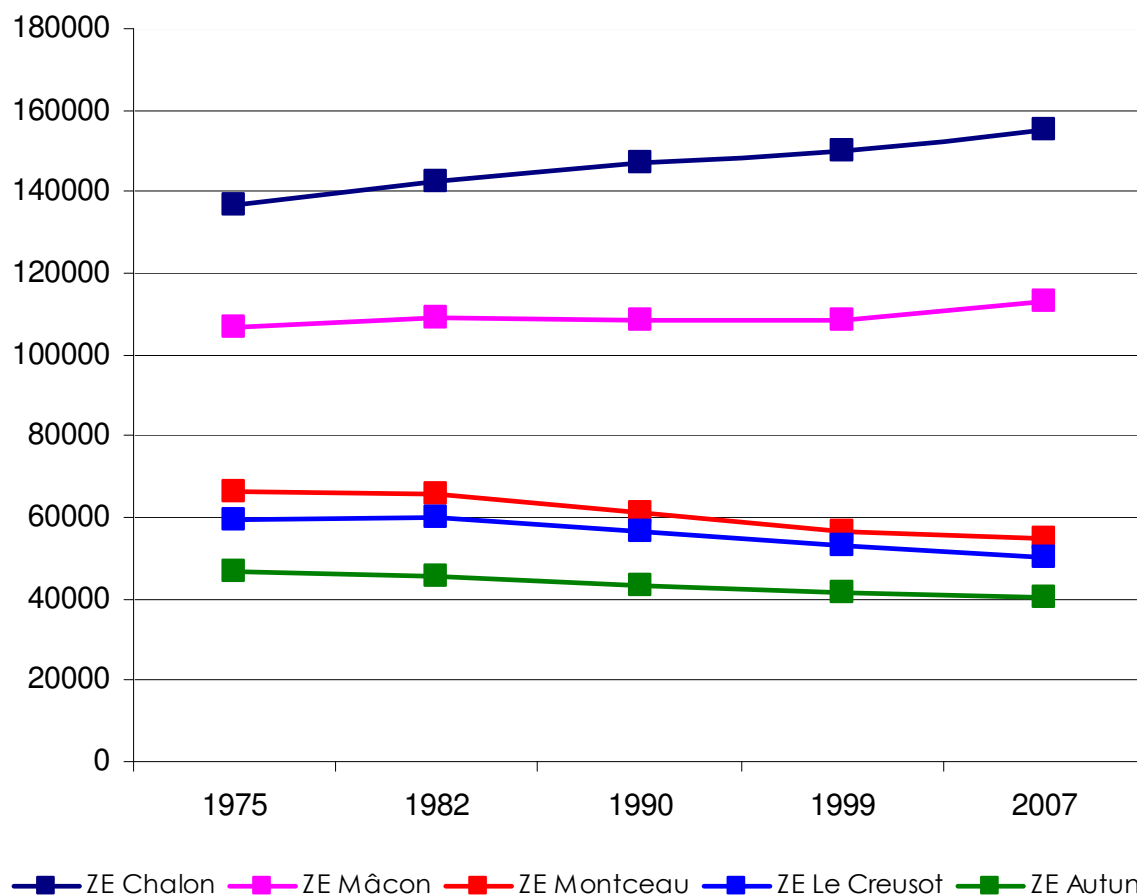


→ CCI de Saône-et-Loire, attentive et active



Accélération de la mise à 2X2 voies de la RCEA

Une perte continue d'habitants dans des zones d'emploi depuis 35 ans



Source : INSEE – Recensements de population
1975-1982-1990-1999-2007

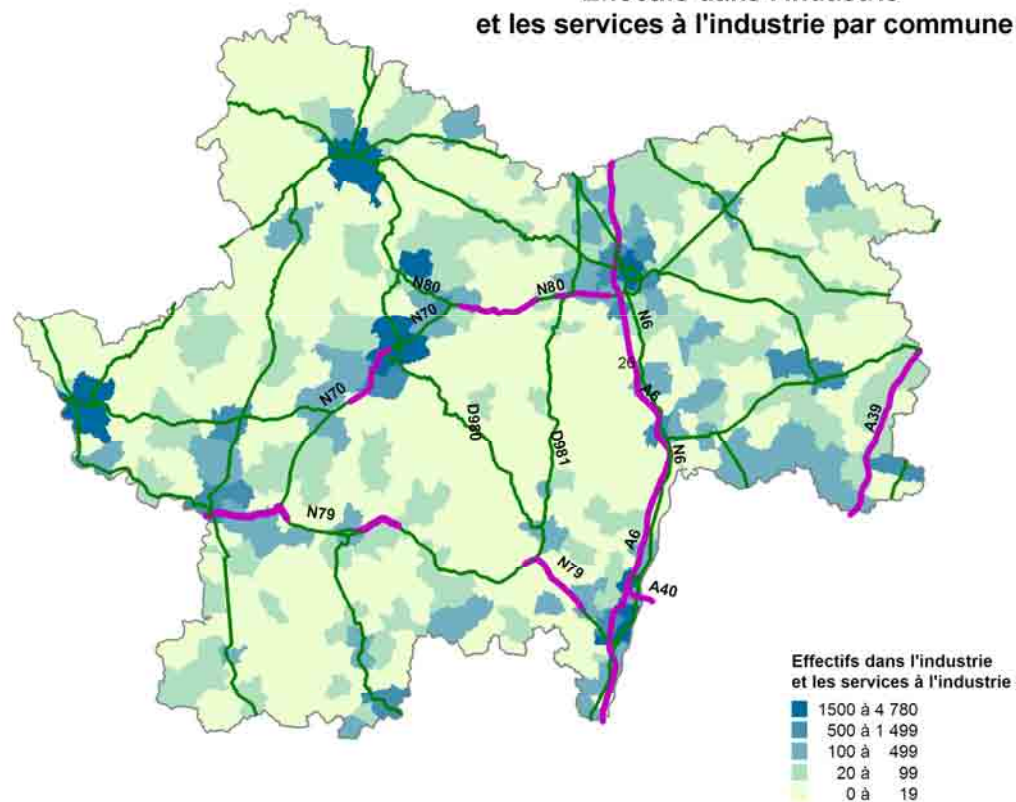
→ CCI de Saône-et-Loire, attentive et active



Accélération de la mise à 2X2 voies de la RCEA

Une concentration des emplois industriels et de services à l'industrie à proximité des voies de communication

Effectifs dans l'industrie
et les services à l'industrie par commune



→ CCI de Saône-et-Loire, attentive et active



1er département industriel de Bourgogne

- La Saône-et-Loire concentre 39% des effectifs industriels régionaux
- 20.7 % des emplois en Saône-et-Loire sont des emplois industriels contre 17.9 % en Bourgogne et 14.8 % en France

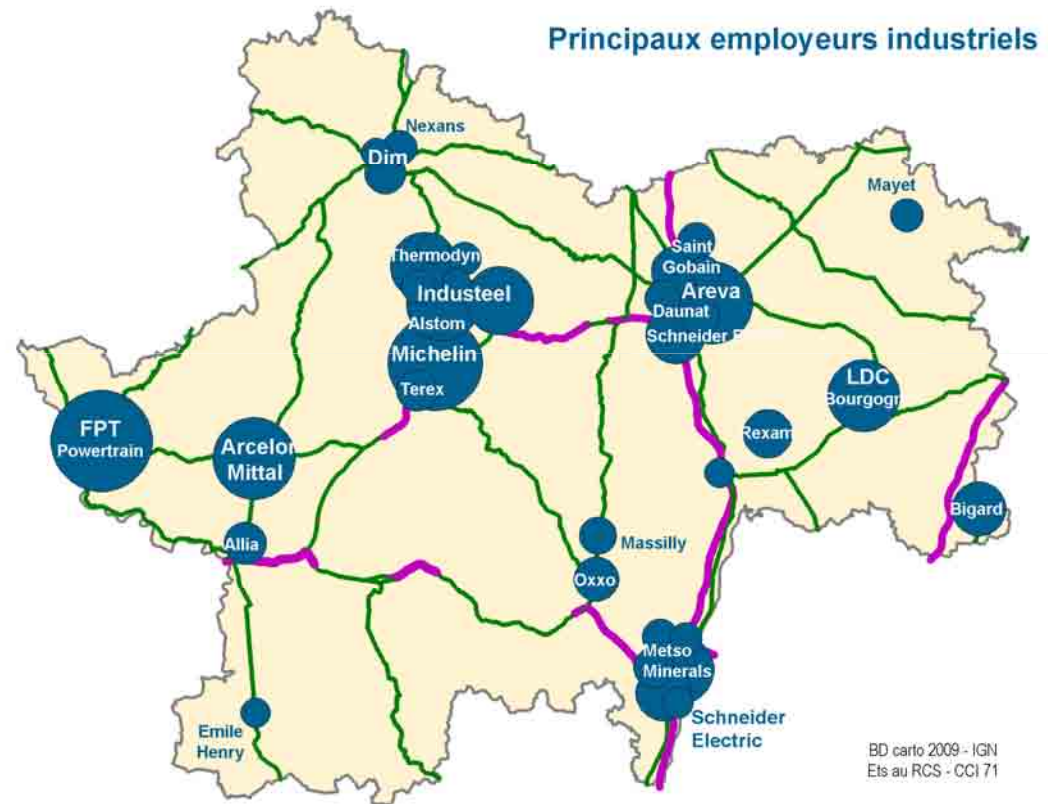


Accélération de la mise à 2X2 voies de la RCEA

Des sites industriels de première importance à préserver et qui nécessitent des infrastructures routières performantes

La Saône-et-Loire concentre l'essentiel des grands établissements industriels de la Bourgogne de plus de 1 000 salariés :

FPT Fiat Powertrain Technologies France (Iveco) à Bourbon-Lancy, premier employeur industriel bourguignon, ArcelorMittal à Gueugnon, AREVA à Saint-Marcel, Michelin à Blanzay.

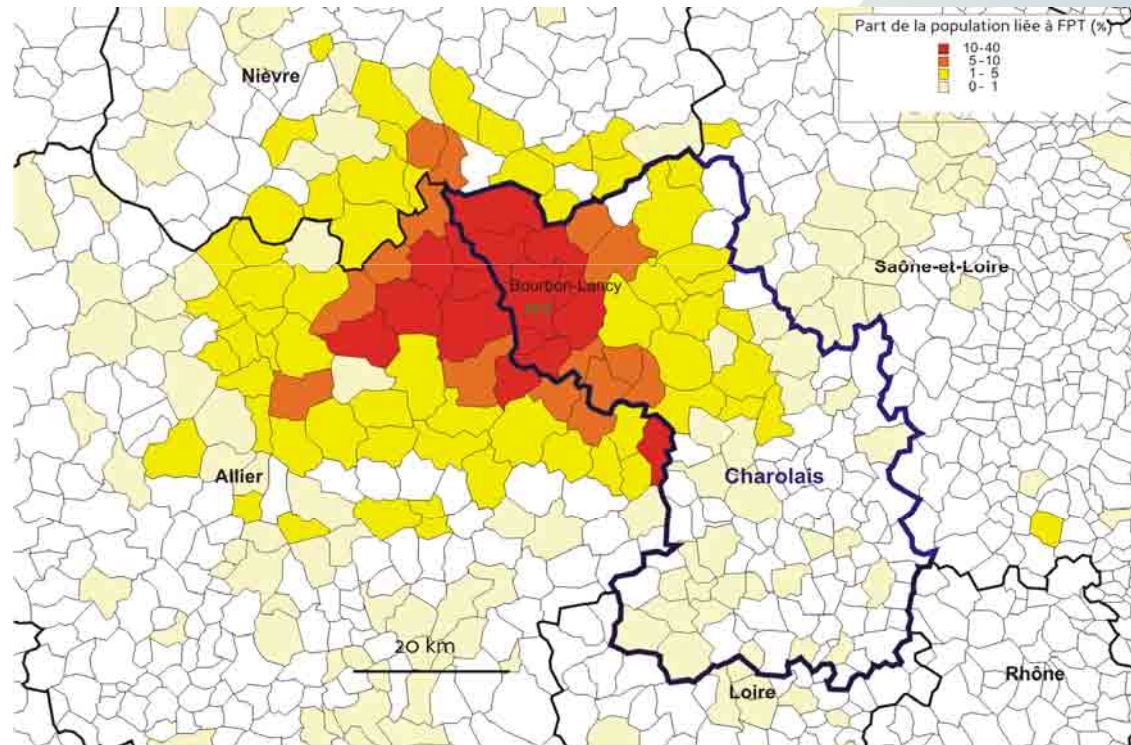


→ CCI de Saône-et-Loire, attentive et active



Accélération de la mise à 2X2 voies de la RCEA

Une problématique partagée entre les départements de l'Allier et de la Saône-et-Loire : le cas de l'usine FPT Powertrain Technologies France (Iveco) à Bourbon-Lancy



Source : Insee - DADS 2006

→ CCI de Saône-et-Loire, attentive et active



Une modification des logiques productives

- Les logiques productives actuelles imposent un temps de réactivité le plus court possible entre la réception de matières premières et la livraison des marchandises produites.
- Ces logiques productives sont accentuées par l'essor de l'économie numérique et notamment l'usage d'internet.
- Une mise à 2X2 voies de la RCEA rapide et sécurisée permettra prioritairement de réduire et respecter les délais de livraison qui font très souvent l'objet de pénalités financières en cas de non-respect.



Accélération de la mise à 2X2 voies de la RCEA

Une valorisation des savoir-faire locaux : quelques exemples d'entreprises ayant une notoriété nationale et européenne



→ CCI de Saône-et-Loire, attentive et active



Accélération de la mise à 2X2 voies de la RCEA

L'économie agricole départementale concernée

- Le commerce de gros de bétail à l'international nécessite des liaisons routières accessibles et rapides
- 2 000 animaux sont vendus chaque semaine lors du marché au cadran de Saint-Christophe-en-Brionnais, ce qui représente 40 à 50 camions
- Les groupements d'éleveurs situés en bordure de la RCEA commercialisent près de 120 000 animaux par an soit l'équivalent de 2 400 camions.



Renforcer la localisation géostratégique de la Saône-et-Loire

- Conforter la vocation économique à l'échelle européenne de la RCEA en sollicitant des financements de l'Union Européenne.
- Accentuer la multi-modalité pour le transport des marchandises en s'appuyant notamment sur les plates-formes fluviales de Mâcon et de Chalon-sur-Saône.
- Améliorer le positionnement du département comme un nœud de voies de communication moderne.



Accélération de la mise à 2X2 voies de la RCEA

Merci de votre attention

→ CCI de Saône-et-Loire, attentive et active

