

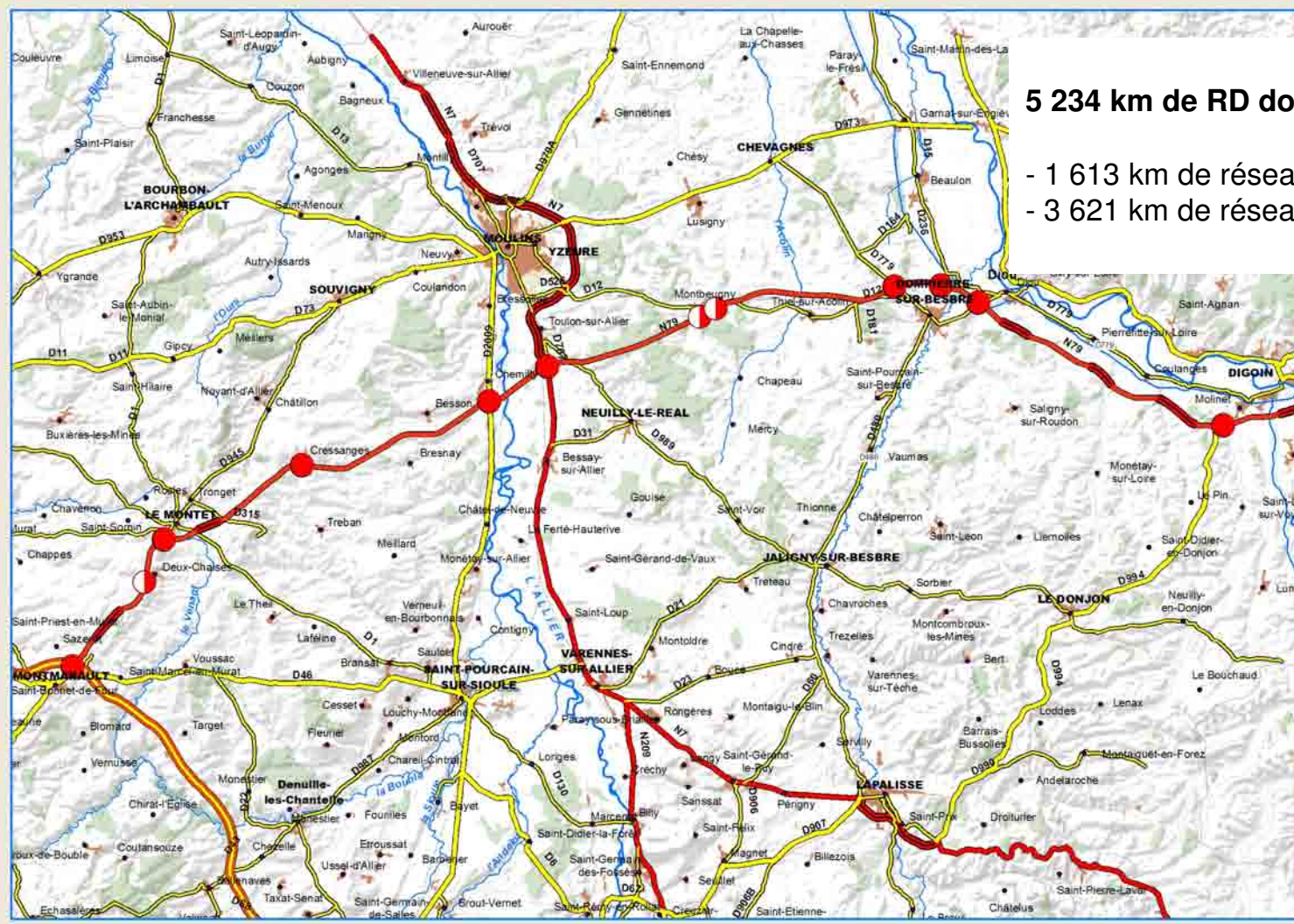


RCEA – CLDP du 30 novembre

ROUTES DEPARTEMENTALES DE L'ALLIER



Les routes départementales dans l'Allier

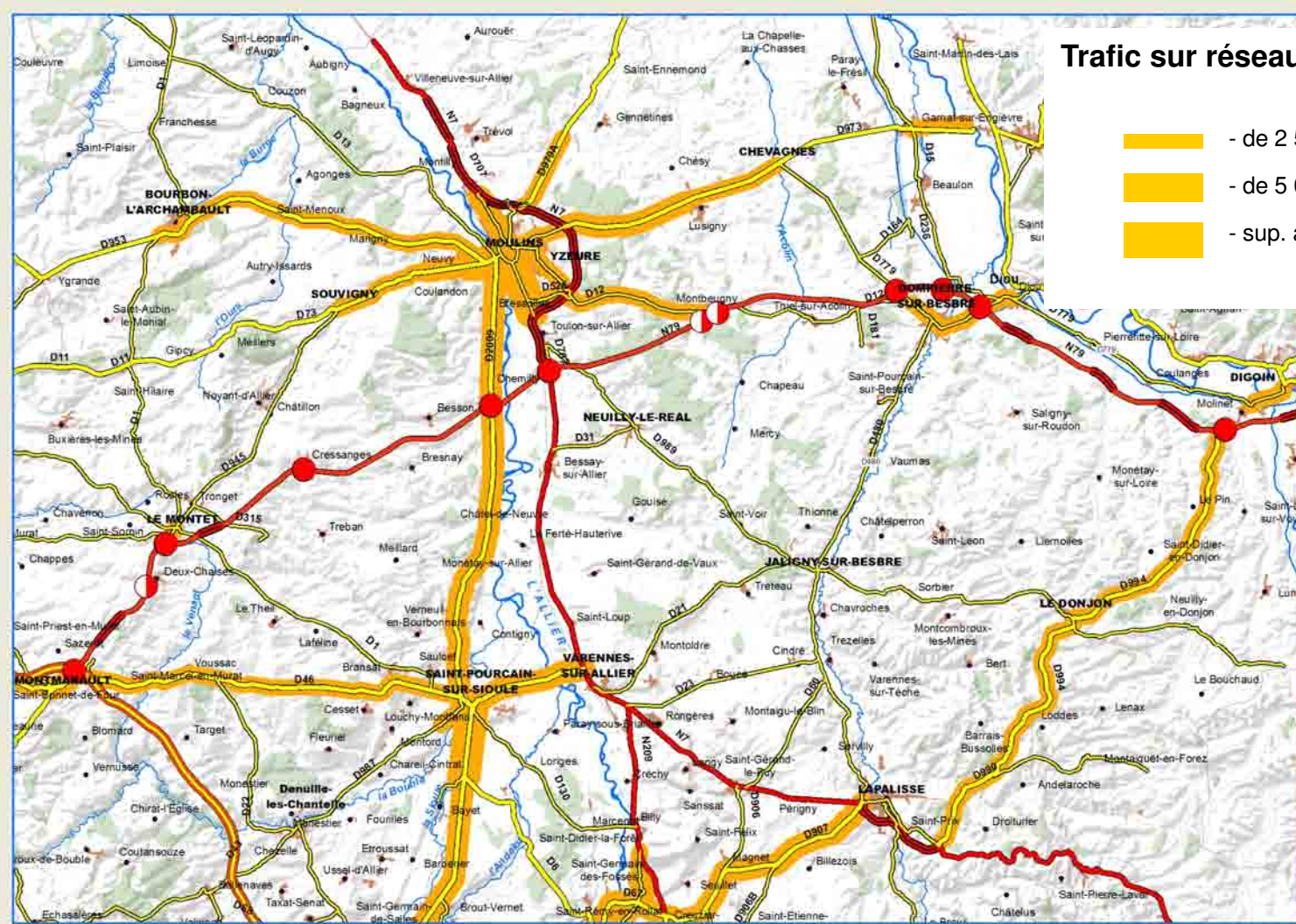


5 234 km de RD dont :




- 1 613 km de réseau structurant
- 3 621 km de réseau secondaire



Les trafics

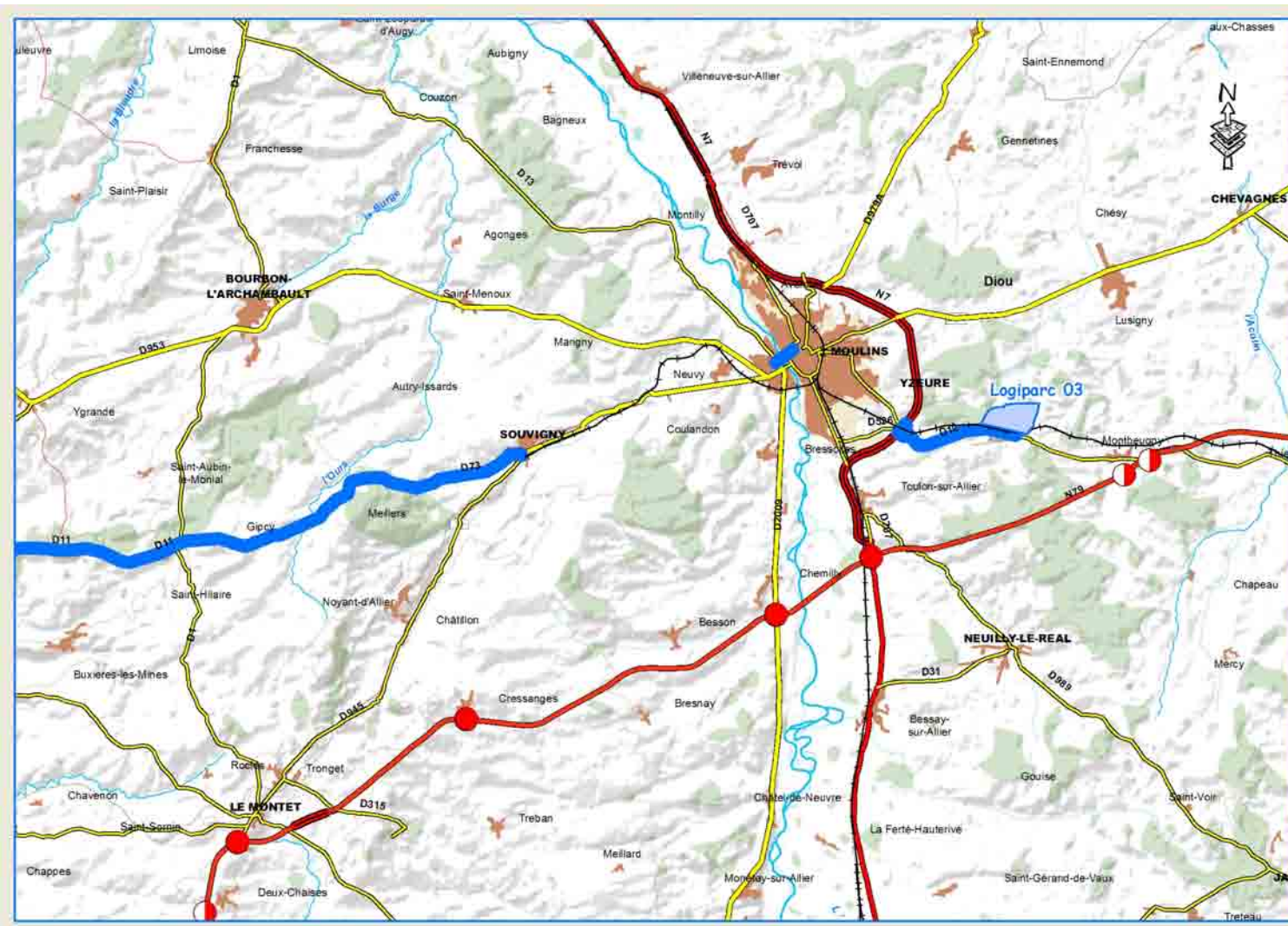


Trafic sur réseau structurant :

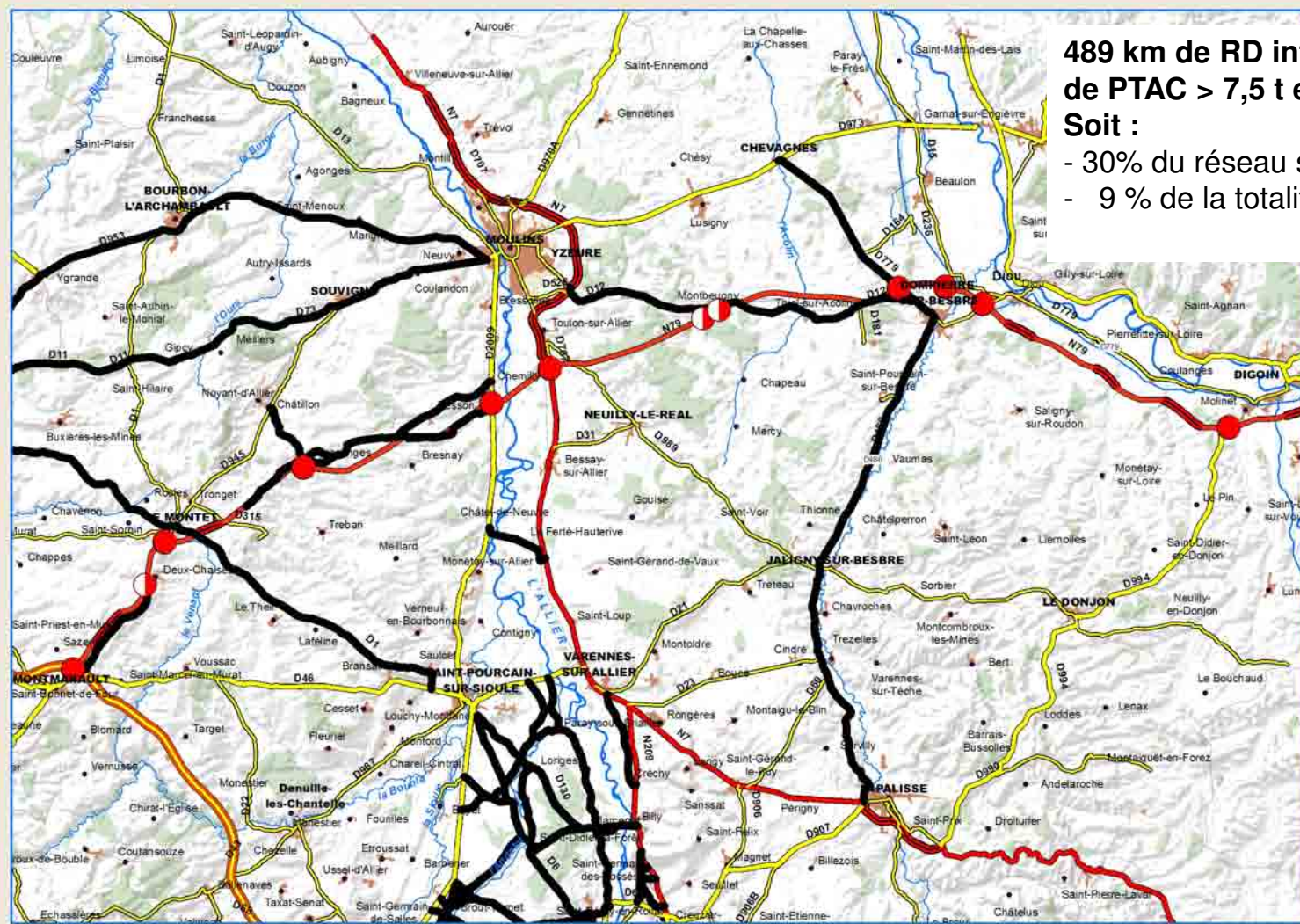
-  - de 2 500 à 5 000 vh/j
-  - de 5 000 à 10 000 vh/j
-  - sup. à 10 000 vh/j



Réflexion d'aménagement



Restriction de circulation PL en transit



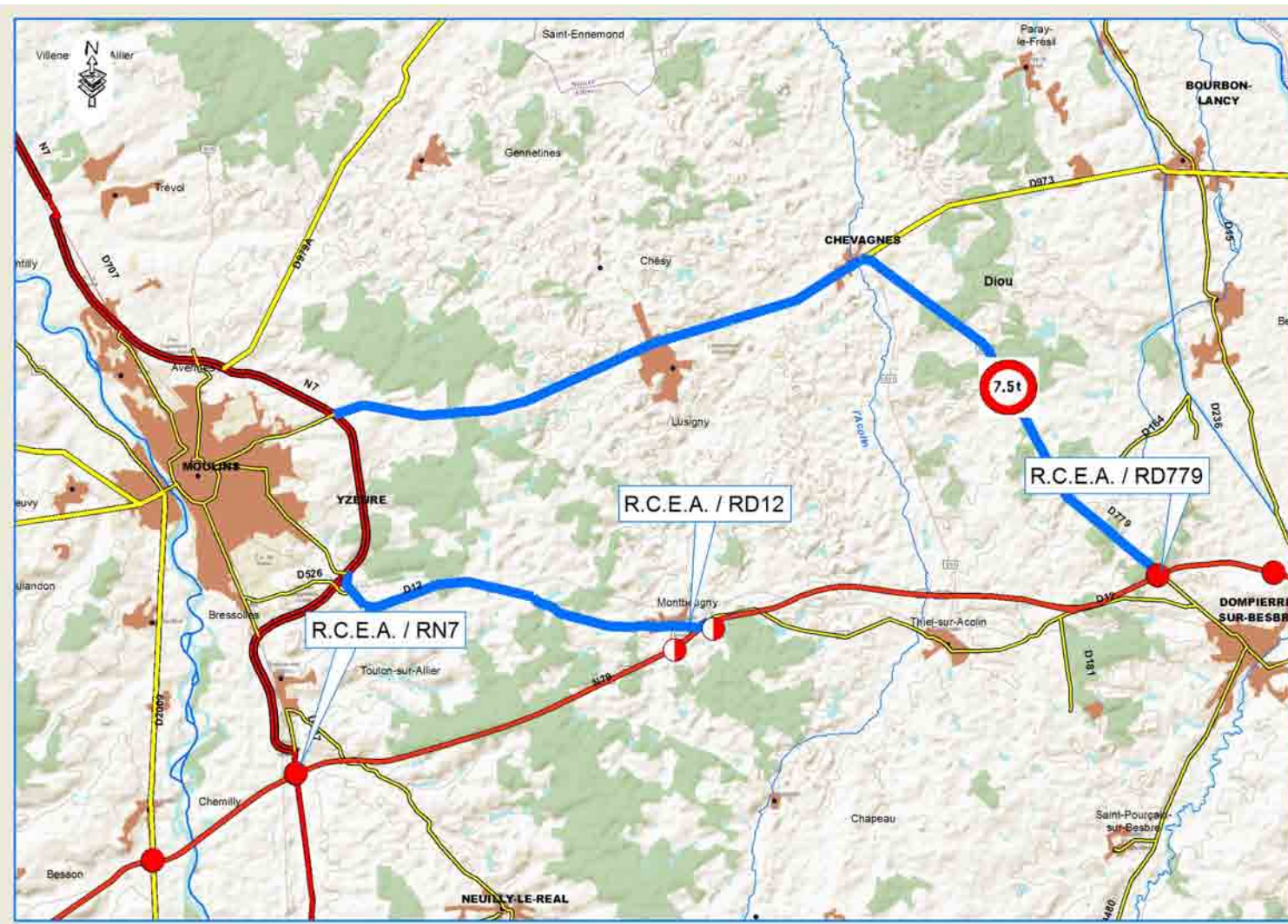
489 km de RD interdits aux PL de PTAC > 7,5 t en transit, Soit :

- 30% du réseau structurant
- 9 % de la totalité du réseau.



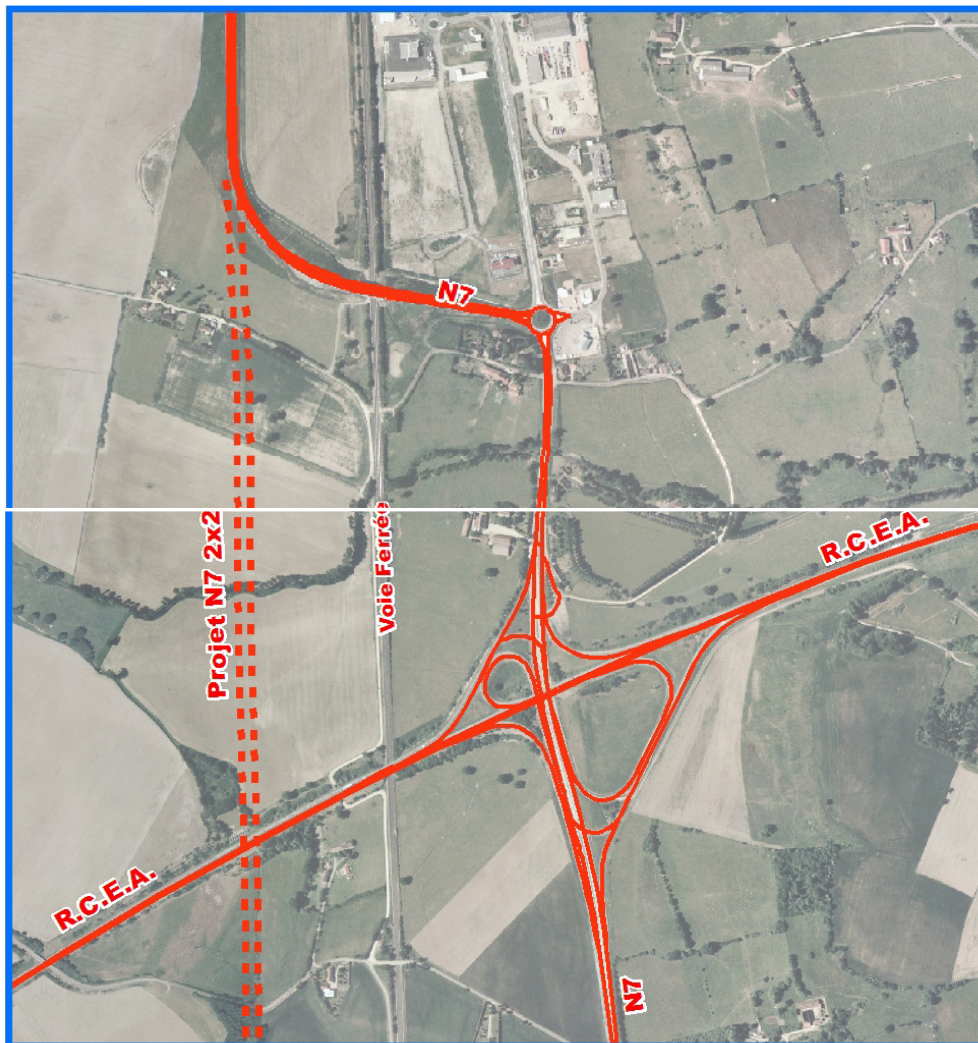


Problématique des échanges RN7 / RCEA : itinéraires alternatifs



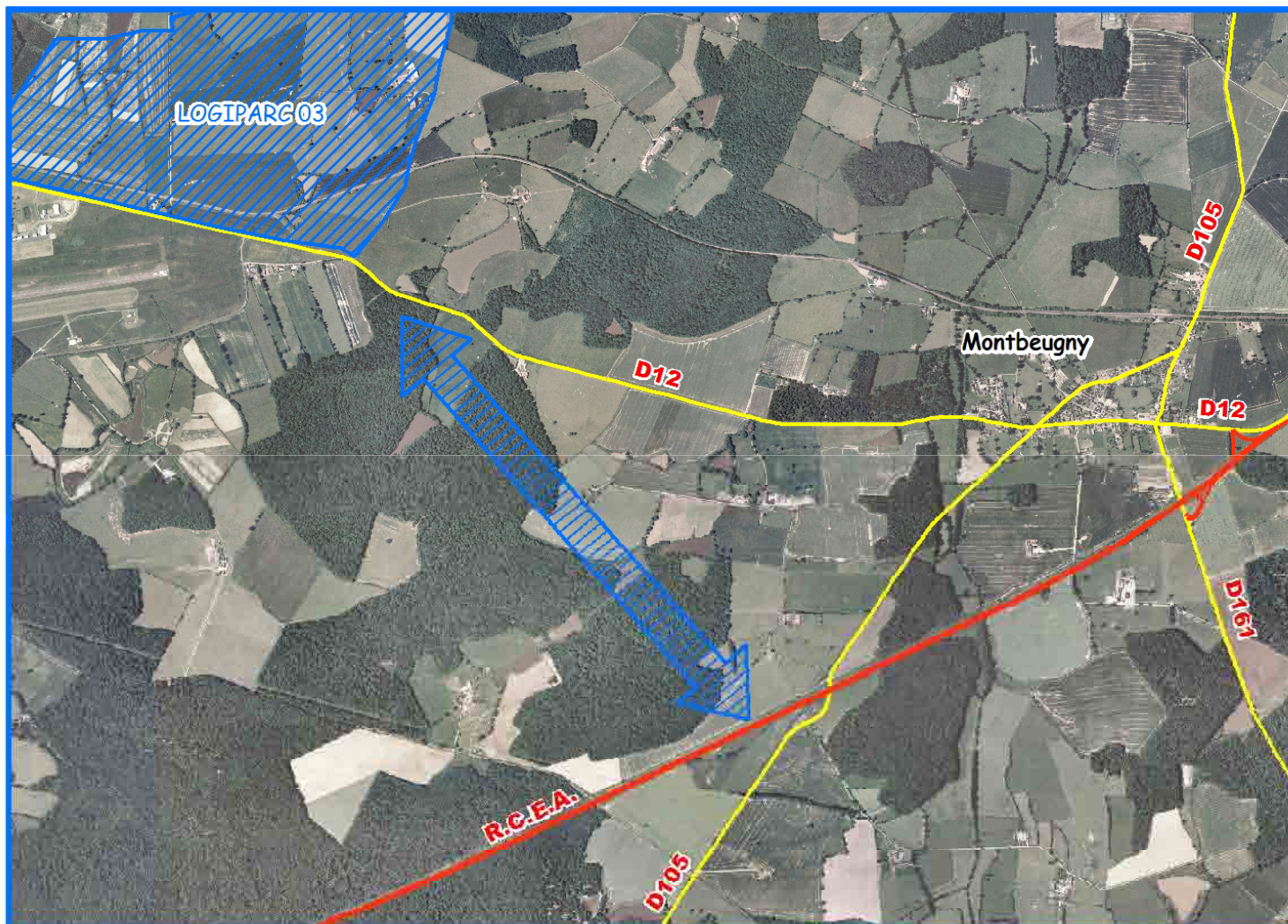


Échangeur RCEA - RN7 à TOULON-SUR-ALLIER



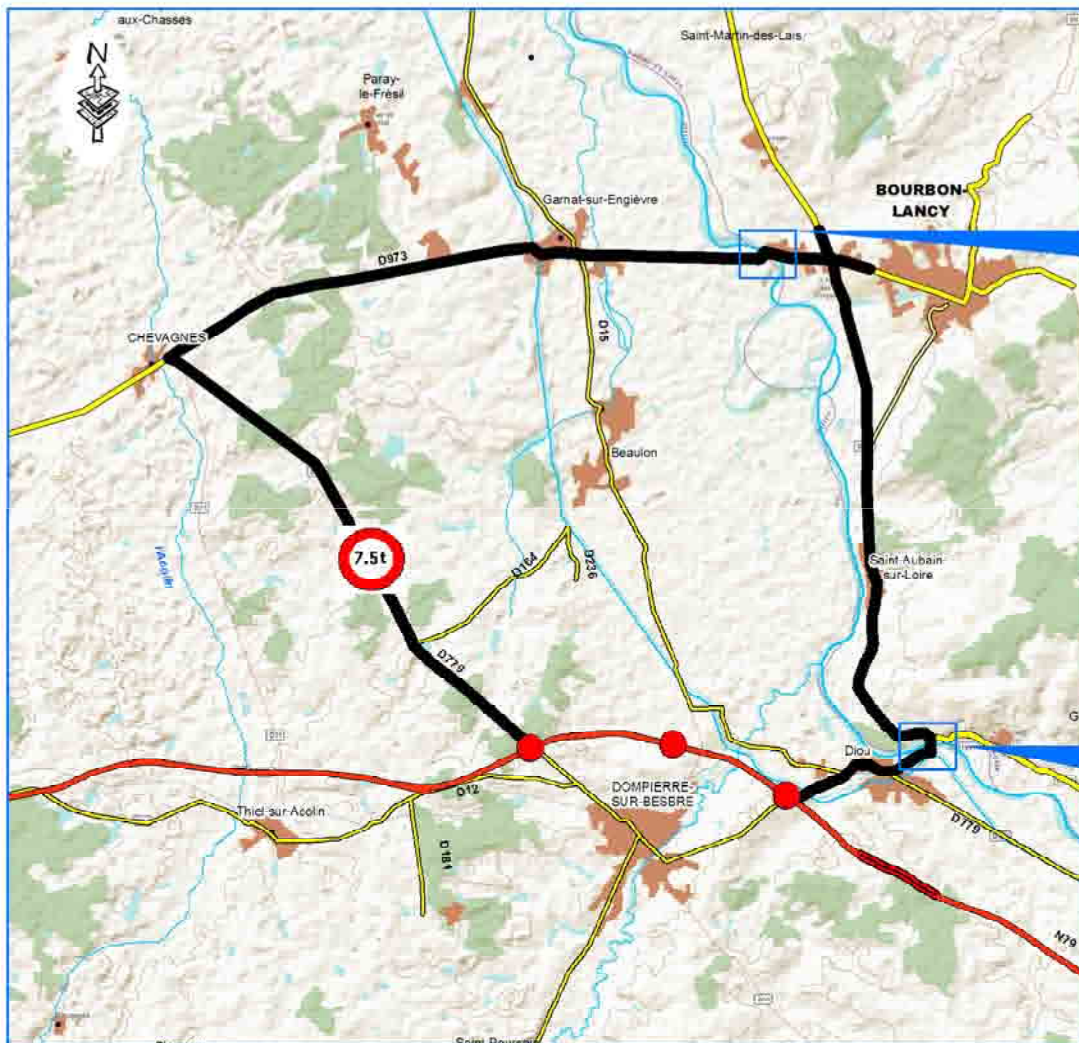


Échangeur RCEA - D12 à MONTBEUGNY





Desserte du bassin de BOURBON-LANCY





Déficit des aires d'arrêts sur le réseau routier national : problématique PL

- Situation normale :
 - saturation du Centre Routier de TOULON-sur-ALLIER
- Situation de “crise hivernale” :
 - “squat” généralisé des parkings publics (et privés)
 - stratégie d'évitement du réseau routier national : report sur RD
 - intervention de VH sur des routes non prioritaires
 - baisse du niveau de service sur le réseau principal
 - dégradations aux routes secondaires

