

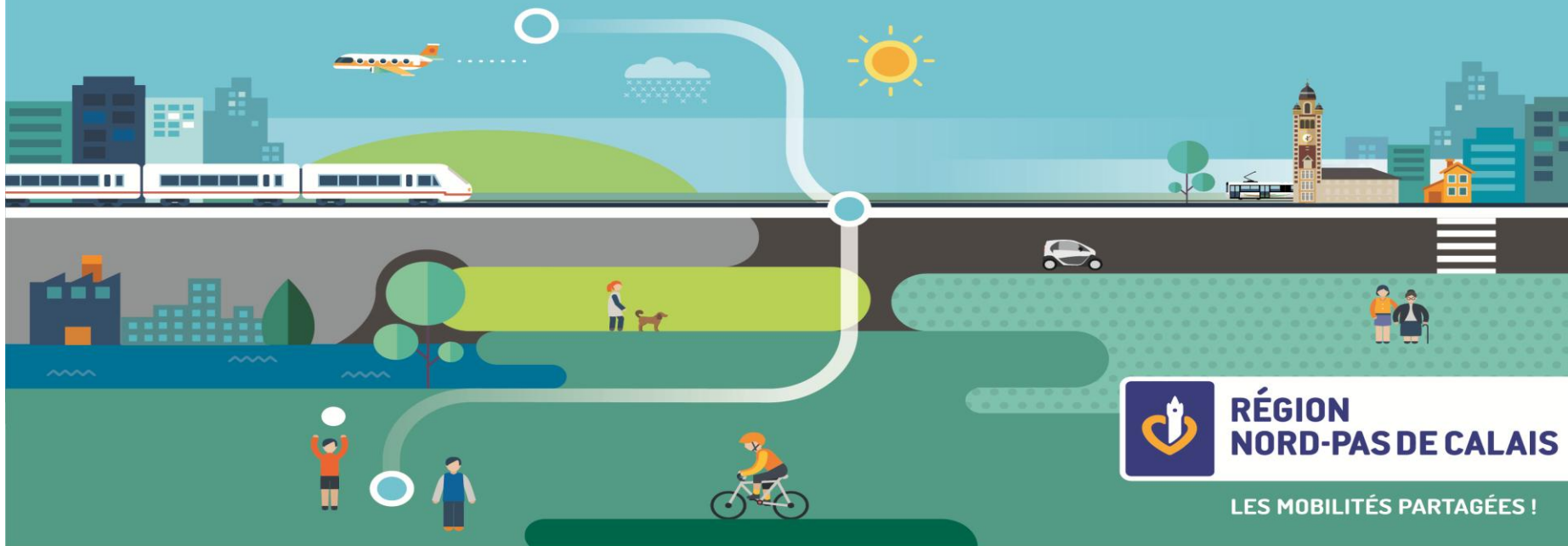
**RÉSEAU
EXPRESS
GRAND
LILLE**

REUNION PUBLIQUE N°3

HÉNIN-BEAUMONT

6 MAI 2015

> Débat public
Du 2 avril au 22 juillet 2015



**RÉGION
NORD-PAS DE CALAIS**

LES MOBILITÉS PARTAGÉES !

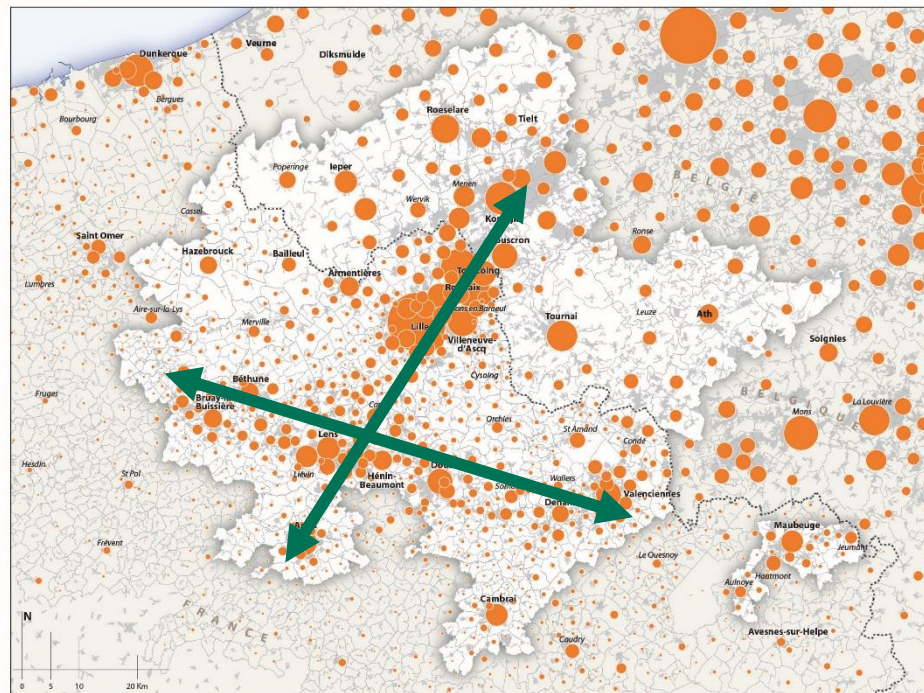


1- LES ENJEUX DE MOBILITÉ DU TERRITOIRE



Le territoire du Grand Lille

- La région Nord – Pas de Calais : **une grande région urbaine.**
- Le territoire du Grand Lille : un espace métropolitain de **3,8 millions d'habitants.**
- Territoire formé par l'agglomération lilloise, les agglomérations du Bassin Minier de Béthune à Valenciennes, l'Artois, le Cambrésis et les agglomérations belges frontalières d'Ypres à Tournai.
- A l'instar des grandes métropoles européennes, cet espace est **un moteur du développement régional.**

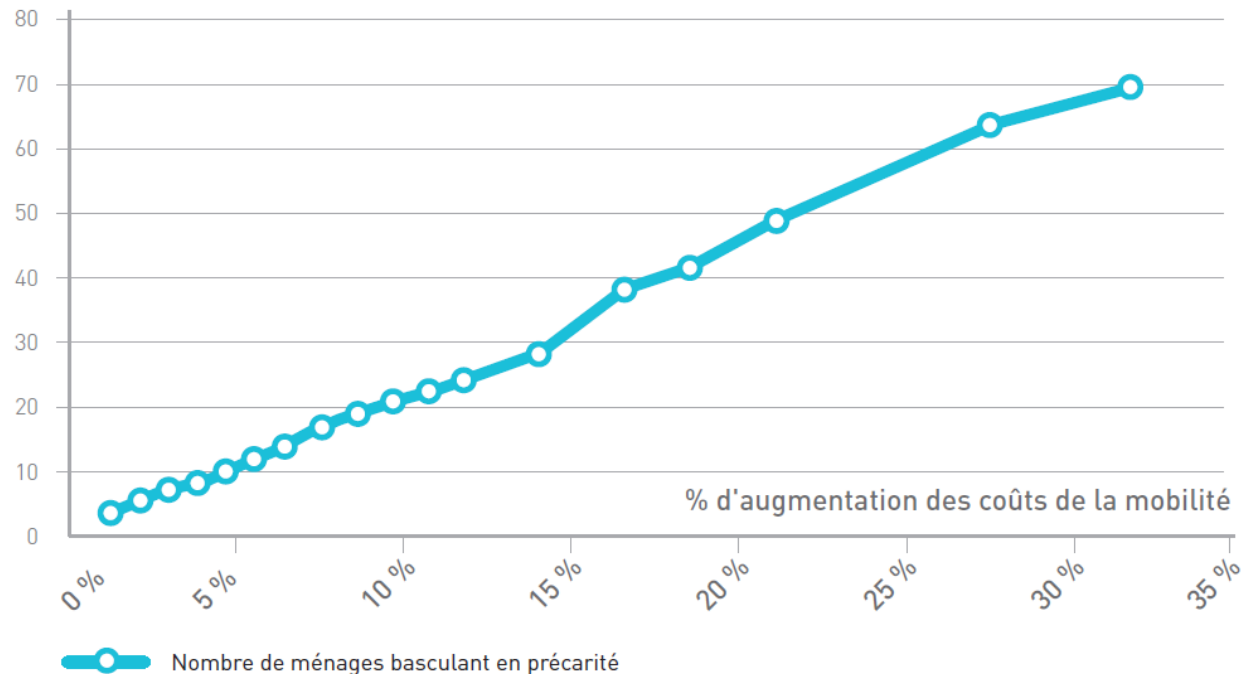


L'enjeu social des mobilités

La **précarité énergétique** liée aux dépenses de mobilité.

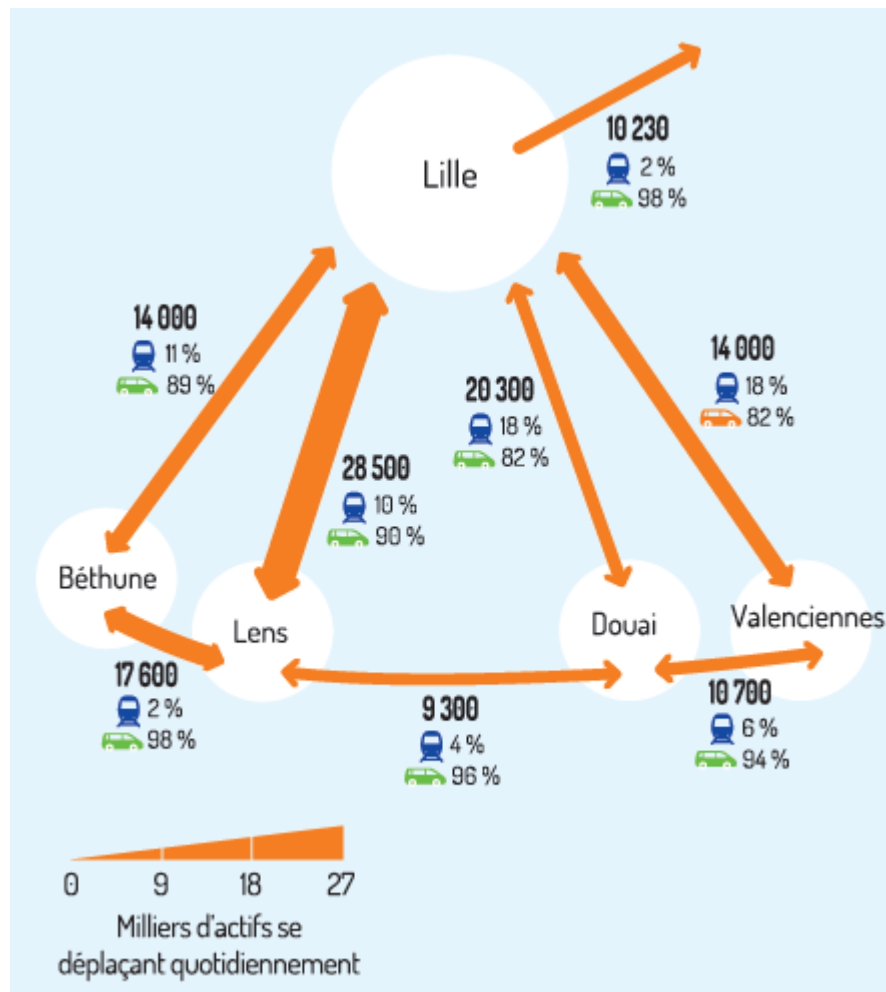
→ **Enjeu :**
développer une offre TC palliant la dépendance de la population à la voiture particulière.

Nombre de ménages en milliers



La progression des flux d'échanges

- + 40% tous modes confondus de 1999 à 2009



La saturation du réseau routier

DES PROBLÈMES D'ACCESSIBILITÉ...



La saturation du réseau routier

DES PROBLÈMES DE CAPACITÉ...





2- LES OBJECTIFS STRATÉGIQUES DE LA RÉGION



○ PRÉSERVER LA MOBILITÉ DES PERSONNES À L'ÉCHELLE DU GRAND LILLE

Le **SRTM** : une stratégie d'aménagement des mobilités portée par la Région :

- Priorité au développement du service public de transport
- Une **approche globale tous modes confondus**
- **Unir la Région par le rail**
- Réaliser **un nouveau système plus capacitaire**





3- LE PROJET DE RÉSEAU EXPRESS GRAND LILLE ET LES ALTERNATIVES CONSIDÉRÉES



○ TRONC COMMUN À TOUTES LES SOLUTIONS

- Aménagement Lille Sambre Avesnois
- Desserte du Cambrésis
- Desserte du Bruaysis
- Pérennité du réseau existant
- Agenda d'accessibilité programmée



○ DIFFÉRENTES SOLUTIONS ALTERNATIVES CONSIDÉRÉES

Maintien du service actuel

- Maintien des principes actuels de dessertes avec une mixité de circulation (TGV, TER et fret)
- Fortes contraintes qui en limitent la performance
- Préservation d'une desserte fine et homogène du territoire
- A l'horizon 2030, le trafic à la période de pointe passerait à 38 100 voyageurs (36 900 en 2012)



○ DIFFÉRENTES SOLUTIONS ALTERNATIVES CONSIDÉRÉES

Renforcement du service TER sur le réseau existant aménagé

- Améliorer la fréquence et de la capacité.
- Acquérir de nouveaux matériels et modifier l'infrastructure (1 140 M€).
- Absence de desserte de certains points d'arrêts avec la mise en place de moyens de substitution.
- A l'horizon 2030, un plafond de performance et de capacité : 47 700 voyageurs à la période de pointe.



LE RÉSEAU EXPRESS GRAND LILLE

DESCRIPTION

OBJECTIF : SERVICE HAUTE PERFORMANCE PÔLE A PÔLE ARTICULE AVEC TER ET MOBILITÉ TOUS MODES

- 12 dessertes à l'heure et traversée souterraine de Lille permettant de **relier les pôles urbains deux à deux.**
- **Maintien de la majorité des dessertes TER** pour un haut niveau de service combiné REGL + TER.
- **Développement des dessertes TER prolongeant le réseau REGL** : vers Valenciennes, Amiens, Béthune, le littoral, Tournai.



Plan général du projet



○ LE RÉSEAU EXPRESS GRAND LILLE

DESCRIPTION

- Liaisons plus rapides, plus fréquentes, pour plus de voyageurs.
- Une alternative au tout automobile.
- Une action sur l'attractivité des territoires desservis et l'accompagnement d'un développement urbain maîtrisé.
- La réduction de la précarité énergétique.
- Trafic REGL+TER du matin, horizon 2030 : **56 300 voyageurs**



○ LE RÉSEAU EXPRESS GRAND LILLE

OFFRE : CONSISTANCE DE QUELQUES DESSERTES

- Douai – Lille : 7 trains/h (3 REGL et 4 TER)
- Lille – Lens : 6 trains/h (4 REGL et 2 TER)
- Lens – Lille via Don : 1 train/h
- Lens – Douai : 1 train/h
- Lille – Arras : 4 trains/h (3 REGL et 1 TER) + 0,5 à 1 TERGV
- Lille – Armentières : 3 REGL/h
- Lille – Courtrai : 3 REGL/h



LE RÉSEAU EXPRESS GRAND LILLE

OFFRE : TEMPS DE PARCOURS

- Lens – Tourcoing : 48 min
- Armentières – Arras : 49 min
- Douai – Roubaix : 42 min
- Cambrai – Lille : 46 min
- Lille – Hénin-Beaumont : 22 min

Soit **20 minutes de moins**
qu'aujourd'hui grâce aux liaisons
directes sans changement à Lille



○ LE RÉSEAU EXPRESS GRAND LILLE

NOUVELLES MOBILITÉS

- **Fort développement de l'intermodalité :**
 - épine dorsale ferroviaire en relation avec des transports collectifs efficaces
 - politique de stationnement rigoureuse
 - rabattement en covoiturage et modes actifs vers les gares
 - développement de l'autopartage autour des gares
- Développement additionnel du **covoiturage** : voie dédiée sur A1.




LE RÉSEAU EXPRESS GRAND LILLE

INVESTISSEMENTS

- Montant total d'investissement : **2 110 M€**
 - Lille Flandres : **490 M€**
 - Tronçon central : **740 M€**
 - Raccordements au réseau : **680 M€**
 - Matériel roulant : **200 M€**

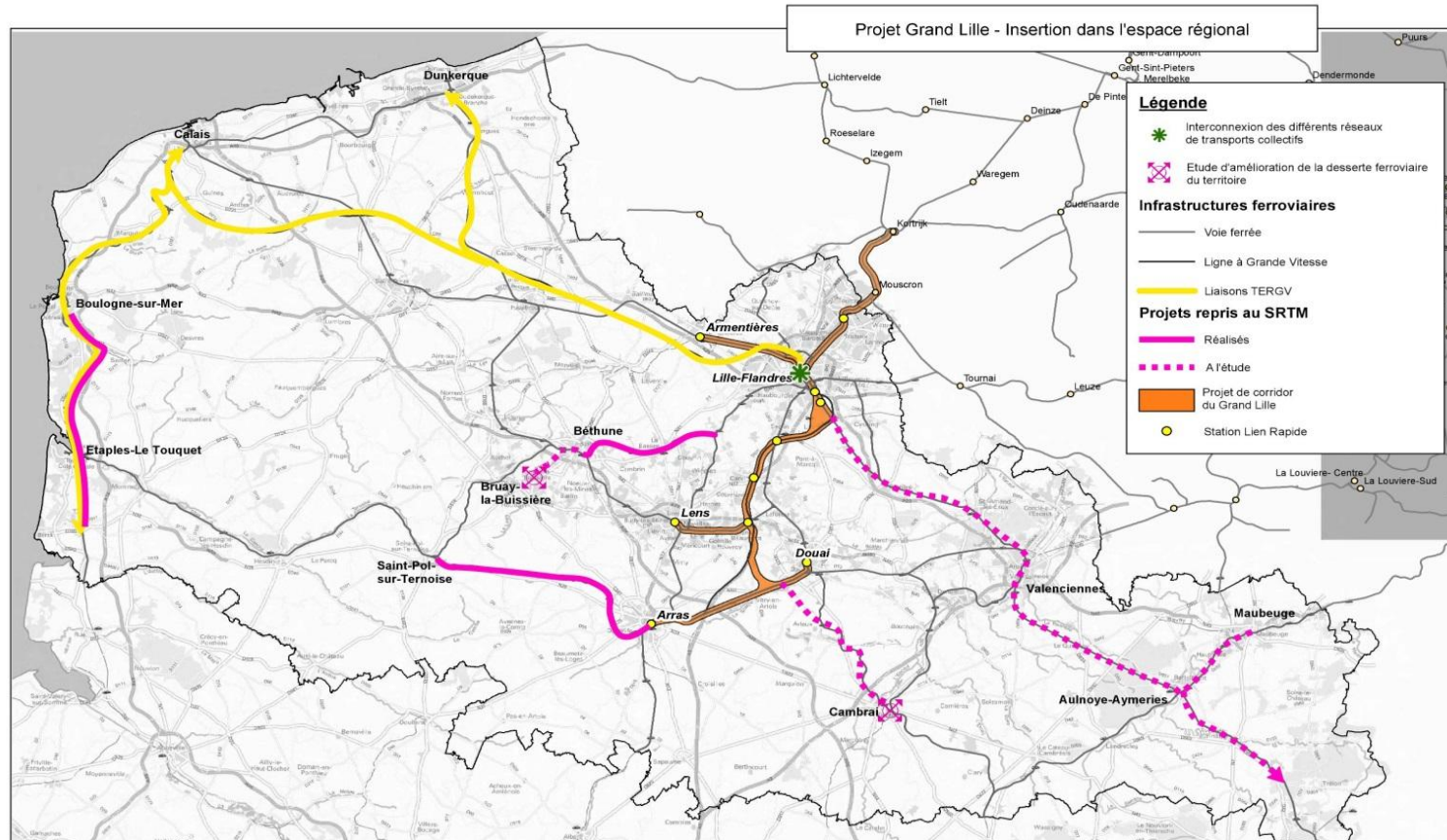




4- LES BÉNÉFICES ET LES IMPACTS DU PROJET



UN PROJET AU SERVICE DE TOUTE UNE RÉGION



○ BÉNÉFICES ET IMPACTS DU RÉSEAU EXPRESS GRAND LILLE

UN LEVIER POUR L'AMÉNAGEMENT DU TERRITOIRE

- Extension du territoire accessible en 40 minutes.
- Le maillon central d'une stratégie d'aménagement combinant ville intense et mobilités durables.
- Un complément au réseau TER et aux réseaux urbains.



○ BÉNÉFICES ET IMPACTS DU RÉSEAU EXPRESS GRAND LILLE

UN LEVIER POUR L'AMÉNAGEMENT DU TERRITOIRE

- Un levier pour un développement important de l'intermodalité.
- Par son caractère transfrontalier, consolider l'accessibilité globale du territoire du Grand Lille à la grande vitesse ferroviaire européenne.
- Un vecteur d'aménagement équilibré du territoire.



○ BÉNÉFICES ET IMPACTS DU RÉSEAU EXPRESS GRAND LILLE

D'IMPORTANTES IMPACTS SOCIO-ÉCONOMIQUES

- 500 emplois pérennes et jusqu'à 5 000 emplois créés sur la durée du chantier.
- Un élargissement des bassins d'emplois.
- Une incitation forte des salariés à utiliser ce moyen de transport.
- Des éléments de réponses à toutes les personnes qui connaissent des difficultés d'accès à la formation, d'insertion dans l'emploi et de mobilité.



○ BÉNÉFICES ET IMPACTS DU RÉSEAU EXPRESS GRAND LILLE

DES IMPACTS ENVIRONNEMENTAUX ET PAYSAGERS MAÎTRISÉS

- Un tracé longeant les infrastructures existantes.
- Des impacts paysagers et environnementaux limités.
- Un remaillage de la trame verte et bleue.
- Un effet favorable sur l'air et l'énergie.



Le nœud d'Hénin-Beaumont

