

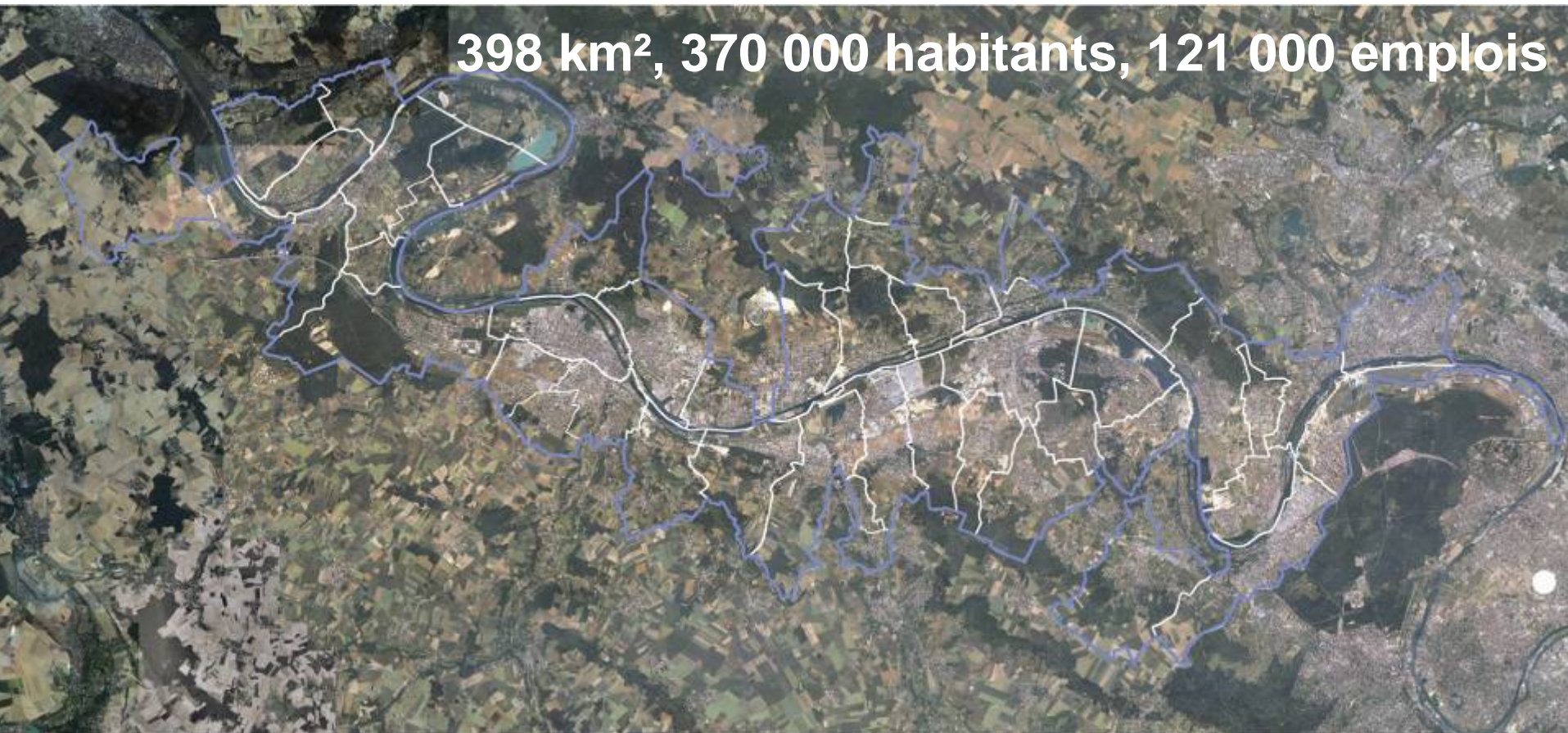


Débat public EOLE – Mantes, 12 octobre 2010

EOLE et l'OIN Seine Aval

*Grand témoin : David MORGANT
directeur de l'EPAMSA*

398 km², 370 000 habitants, 121 000 emplois



- **Une volonté politique de redéveloppement du territoire**
- **Etat, Région, Département, 5 intercommunalités, 51 communes associés dans un protocole signé le 31 janvier 2008**
- **Mobilisation des énergies, des outils et des financements**



- **Produire 2500 logements neufs/an**
 - ➔ Répondre aux besoins de la population
 - ➔ Assurer une capacité de développement
- **Améliorer l'offre de transports**
 - ➔ Répondre à la demande de mobilité
 - ➔ Appuyer le développement économique
- **Faciliter le développement économique**
 - ➔ Filières technologiques, éco-industries/éco-construction, aide à la personne
 - ➔ Axe Seine



- **Valoriser la Seine**
 - ➔ Nature, tourisme, loisirs, transport, urbain,...
 - ➔ Programme d'actions Seine Park
- **Les paysages**
 - ➔ Ville/nature
 - ➔ Agriculture, espaces naturels,...



- **La biodiversité**
- **L'eau**
- **Le bilan carbone**

Etude STIF - Principales conclusions :

➔ Grands projets de transport :

- Prolongement RER E à l'ouest
- Amélioration groupe VI (cadencement, matériel)
- Tangentielle ouest

➔ Identification de 8 pôles gares majeurs structurants:

- Mantes-la-Jolie, Epône, Les Mureaux, Verneuil-Vernouillet, Chanteloup-les-Vignes (à l'avenir), Conflans fin d'Oise, Poissy, Achères ville

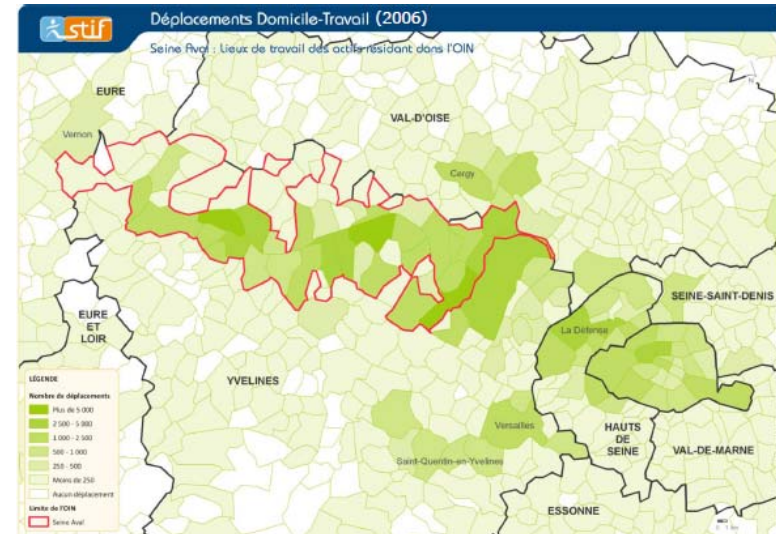
➔ Aménagement de lignes de bus structurantes

- Régulation de trafic, aménagements ponctuels, TCSP, ouvrages,...



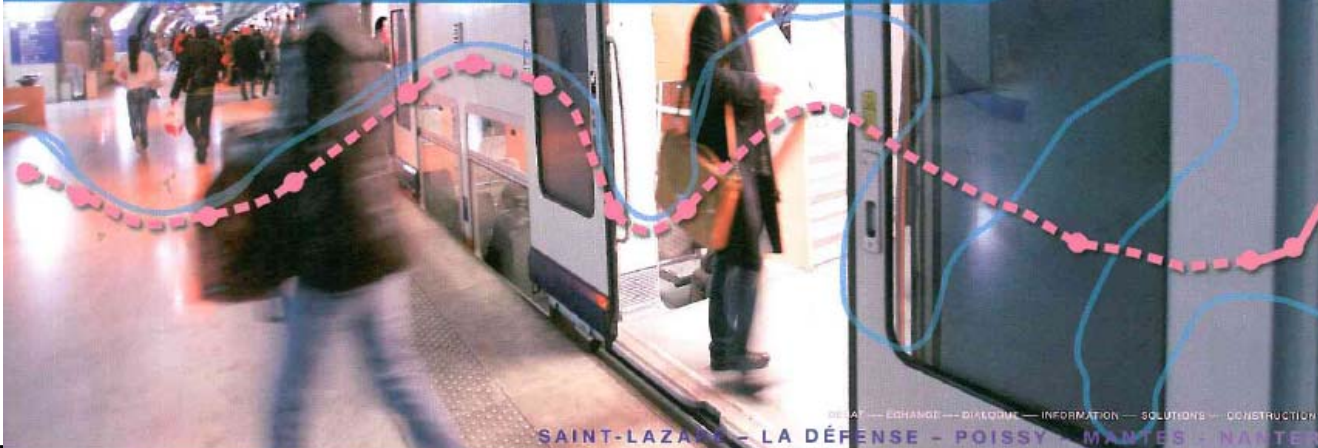
Ce qu'apporte EOLE à l'OIN

- Les liaisons pôles à pôles
- Le lien à La Défense
- Le renforcement de la desserte des gares intermédiaires
- Amélioration de la qualité de service



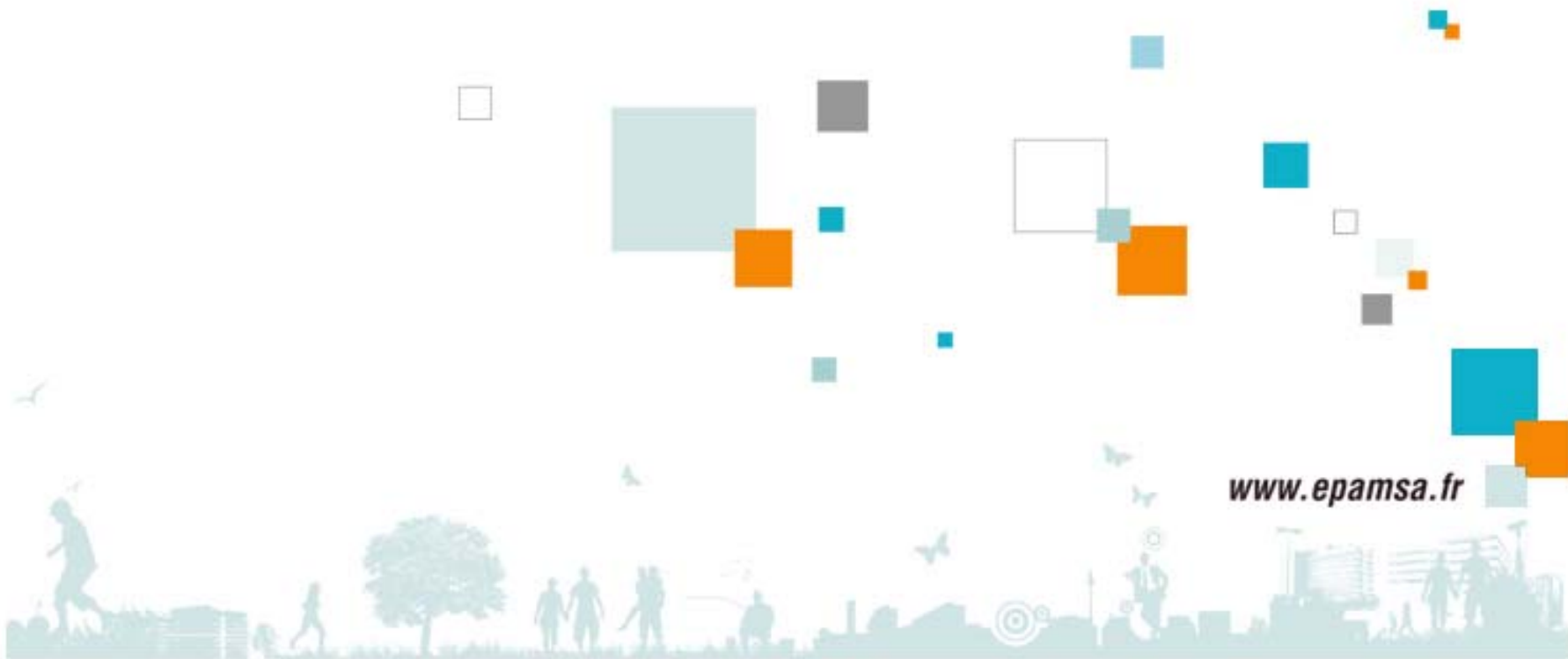
eole : prolongement du RER E à l'ouest

DOSSIER DU DÉBAT PUBLIC : octobre - décembre 2010



- Le renforcement de la desserte d'ici 2020 : services Express A14, tangentielle ouest, matériel roulant, Paris Mantes par Conflans, anticipation de mise en service, liaison trains normands à La Défense,...
- L'articulation avec la desserte de Bonnières/Rosny
- Le rabattement sur les gares : projets de BHNS, franchissements de Seine
- Un développement harmonieux autour des gares (Mantes, Bonnières, Les Mureaux, Verneuil/Vernouillet, Poissy/Carrières, Epône-Mézières,...)
- Les perspectives ultérieures ouvertes par la ligne nouvelle Paris Normandie (LNPN) : capacité, correspondances (EOLE, TGO,...)





www.epamsa.fr

EPAMSA - 1, rue de Champagne - 78200 Mantes-la-Jolie — Téléphone : 01 39 29 21 21

- | | | | | | | |
|--|--|---|---|--|--|---|
| | <p>Achères
Andrézy
Aubergenville
Aulnay-sur-Mauldre
Blancourt
Élancé
Bonneville-sur-Seine
Éracle
Dreux-en-Valois</p> | <p>Bucquigny
Carnières-sous-Poissy
Chanteloup-les-Vignes
Chapet
Comans-S^t-Honoré
Dreux
Égreville
Épône
Fresnes-sur-Seine</p> | <p>Folainville-Dormont
Frenouse
Gargenville
Gommecourt
Guerville
Hardicourt
Jantville
Jauloise
Julliers</p> | <p>Les Mureaux
Limay
Limez-Vilz
Magnyville
Mantes-la-Jolie
Mantes-la-Ville
Mélécourt
Meulan
Moulines-sur-Seine</p> | <p>Mezy-sur-Seine
Misson
Mousseaux-sur-Seine
Nézet
Orville-sur-Mortier
Orgeval
Poissy
Porcheville
Rolleboise</p> | <p>Roissy-sur-Seine
Tessancourt-sur-Aubette
Tilly-sur-Seine
Valx-sur-Seine
Verneuil-sur-Seine
Verneuillet</p> |
|--|--|---|---|--|--|---|

