

Éole: prolongement du RER E à l'ouest

DÉBAT PUBLIC : octobre - décembre 2010



DÉBAT — ÉCHANGE — DIALOGUE — INFORMATION — SOLUTIONS — CONSTRUCTION —

SAINT-LAZARE — LA DÉFENSE — POISSY — MANTES - NANTERRE

PARIS — NANTERRE — MANTES-LA-JOLIE — LA FOLIE — ÉOLE — ÉVANGILE — HAUSSMANN-SAINT-LAZARE — POISSY — SEINE AVAL — EPÔNE-MÉZIÈRES — AUBERGENVILLE-ÉLISABETHVILLE — LES MUREAUX — LA DÉFENSE — LES CLAIRIÈRES

LIAISON — COMPATIBILITÉ — PROXIMITÉ — FACILITER — DÉSATURER — MODERNISER — RATIONALISER —

PARIS — NANTERRE — MANTES-LA-JOLIE — LA FOLIE — ÉOLE — ÉVANGILE — HAUSSMANN-SAINT-LAZARE — POISSY — SEINE AVAL — EPÔNE-MÉZIÈRES — AUBERGENVILLE-ÉLISABETHVILLE — LES MUREAUX — LA DÉFENSE — LES CLAIRIÈRES — VERNEUIL — VERNUILLET — VILLENN

DÉBAT — ÉCHANGE — DIALOGUE — INFORMATION — SOLUTIONS — CONSTRUCTION — CONCERTATION — LIAISON — COMPATIBILITÉ

Réunion publique La Défense - 18 novembre 2010



L'autorité organisatrice de vos transports en ile-de-france

Les acteurs du projet



L'autorité organisatrice de vos transports en ile-de-france

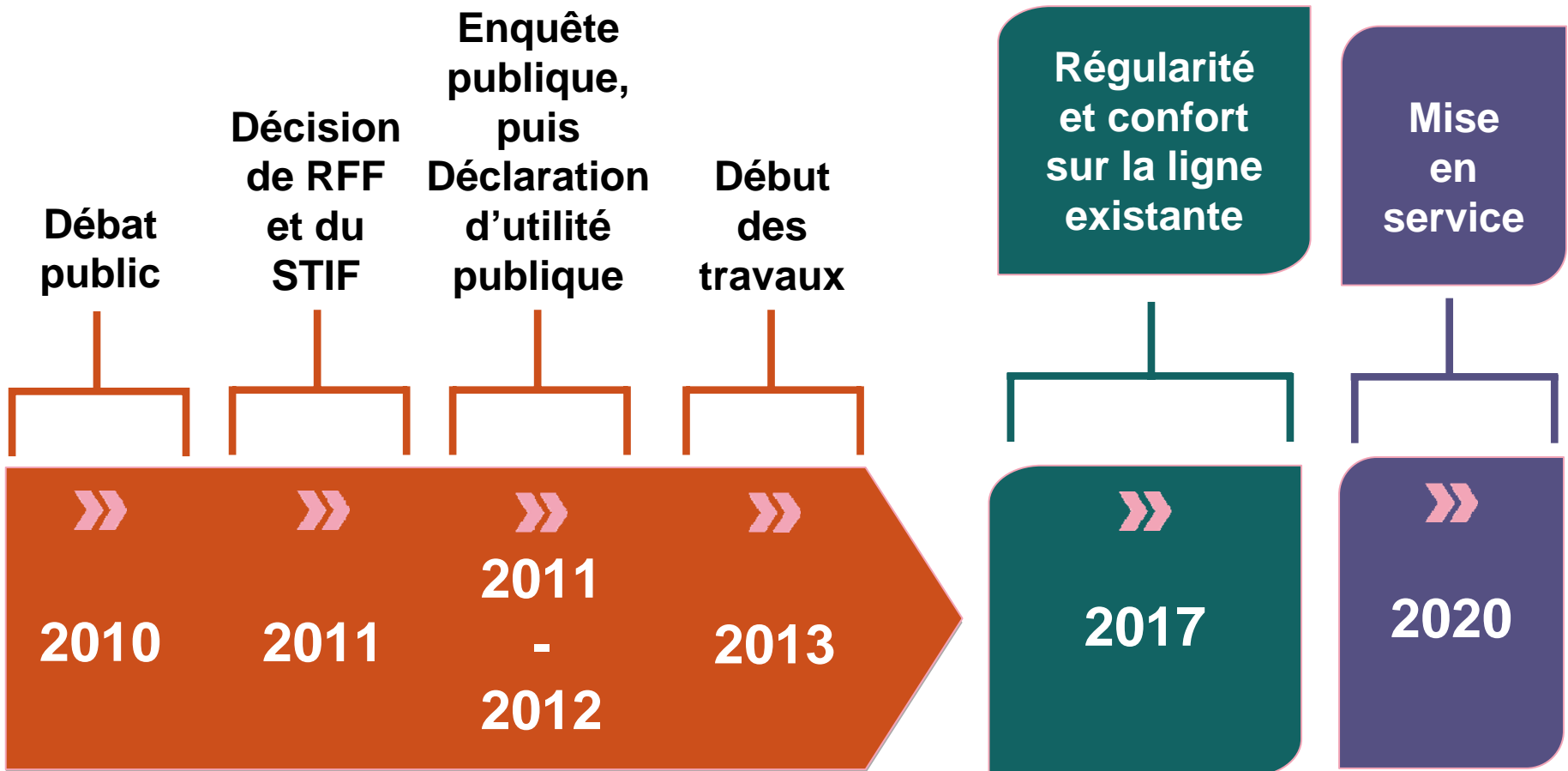
En partenariat avec :



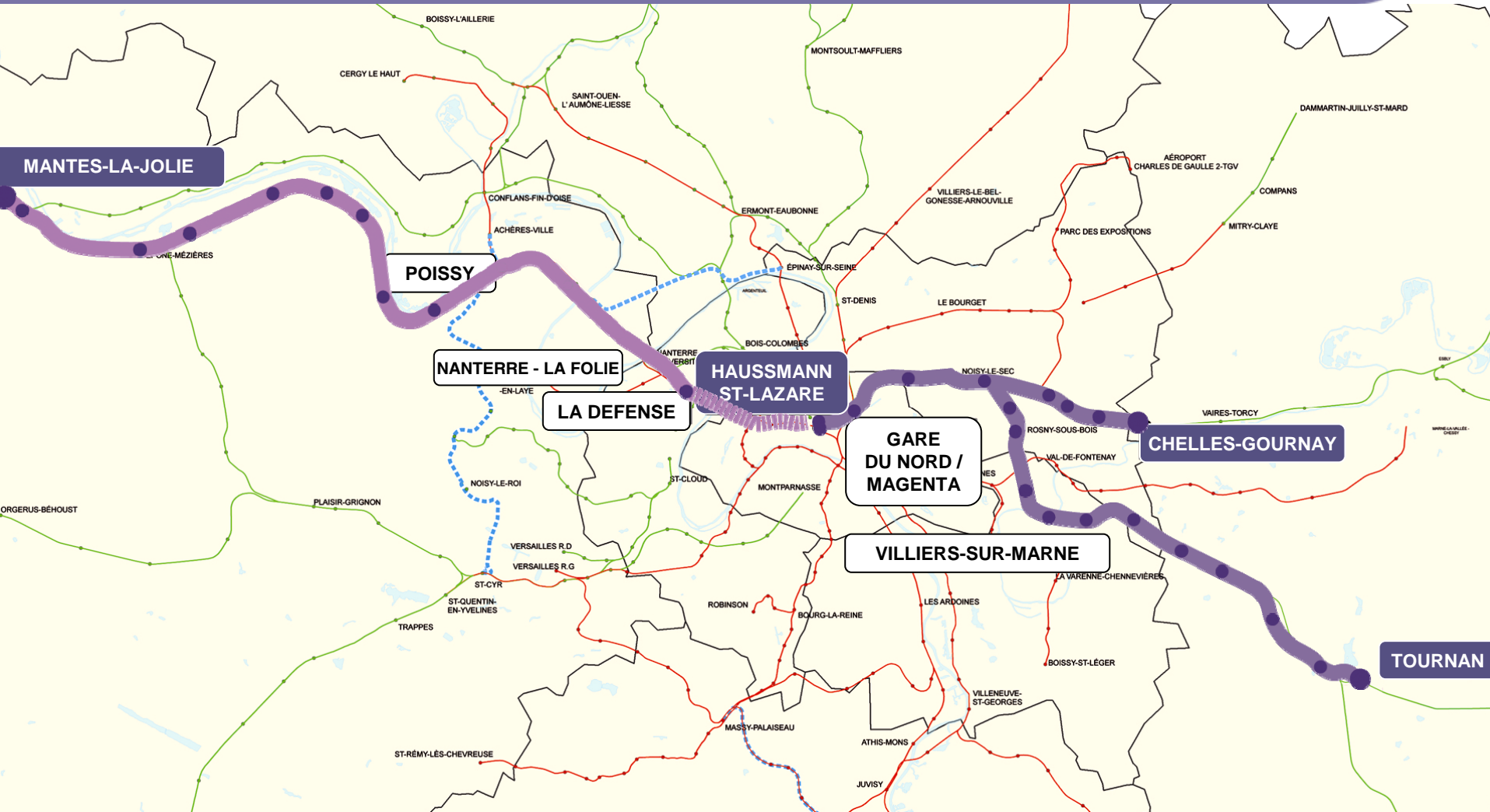
1 / Le prolongement du RER E à l'ouest en 2020

eole

Calendrier prévisionnel à l'issue du débat public



Terminer l'axe est / ouest

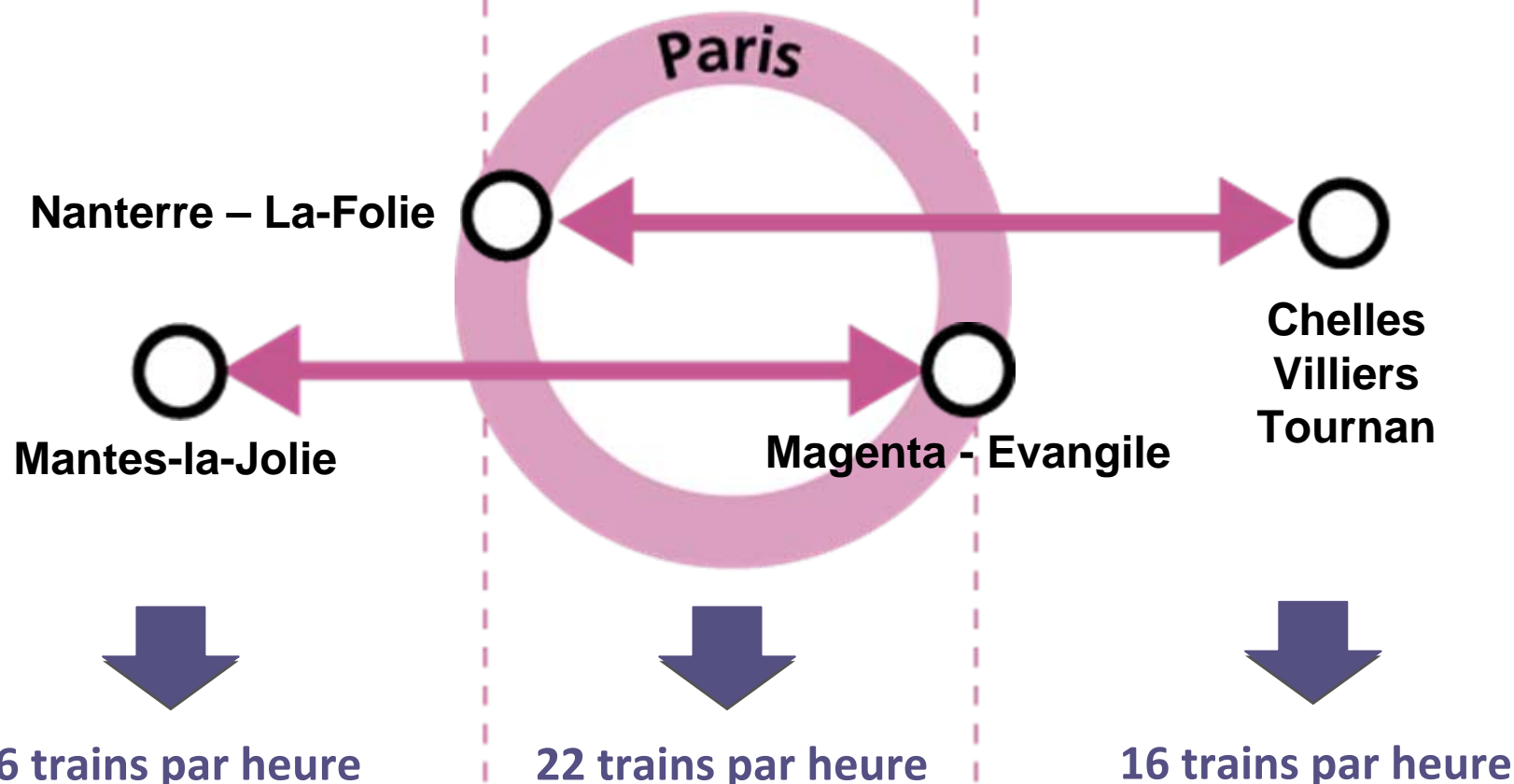


Garantir la qualité de service : une exploitation en recouvrement

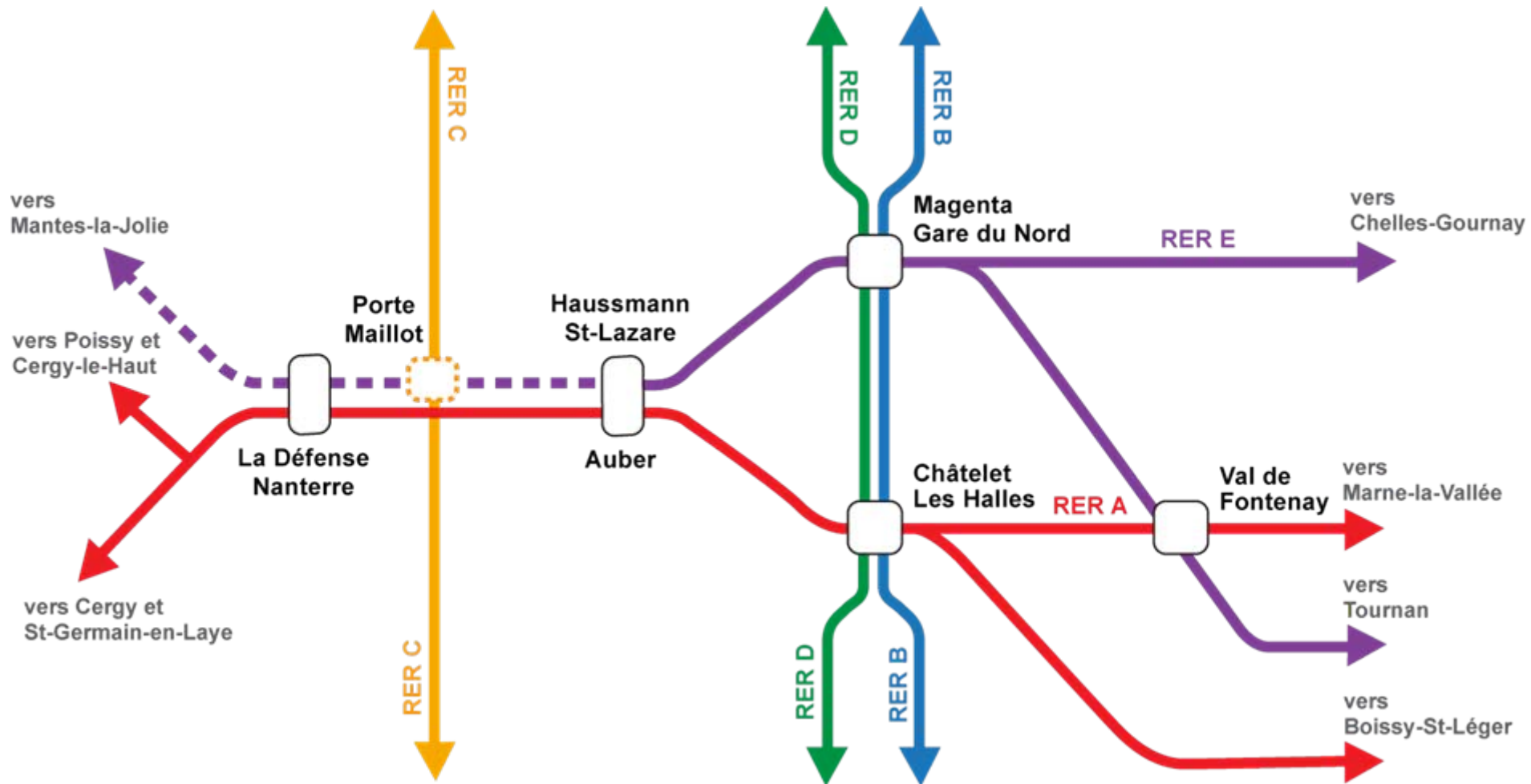
Section ouest

Section centrale

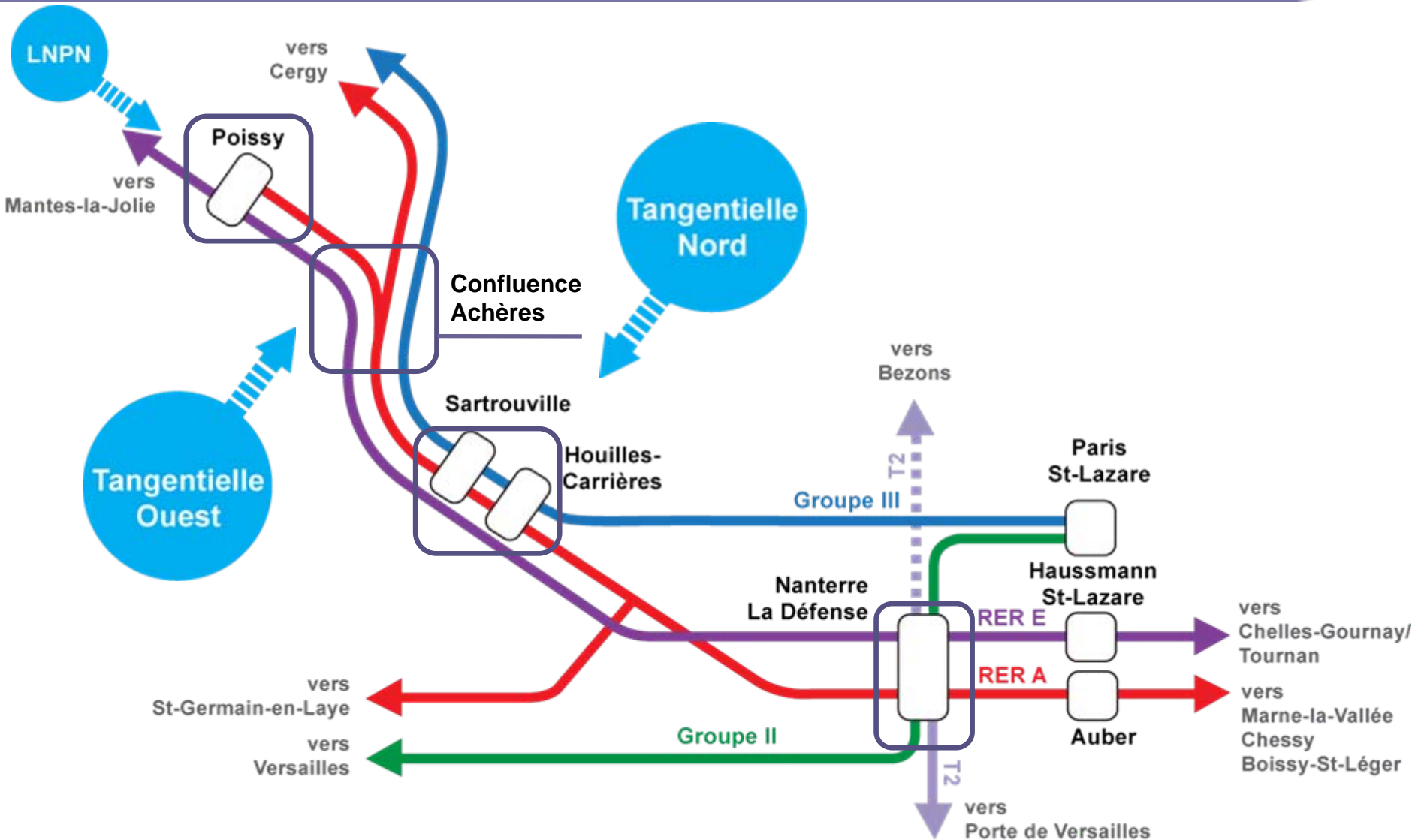
Section est



Renforcer le maillage du réseau de transports : à Paris



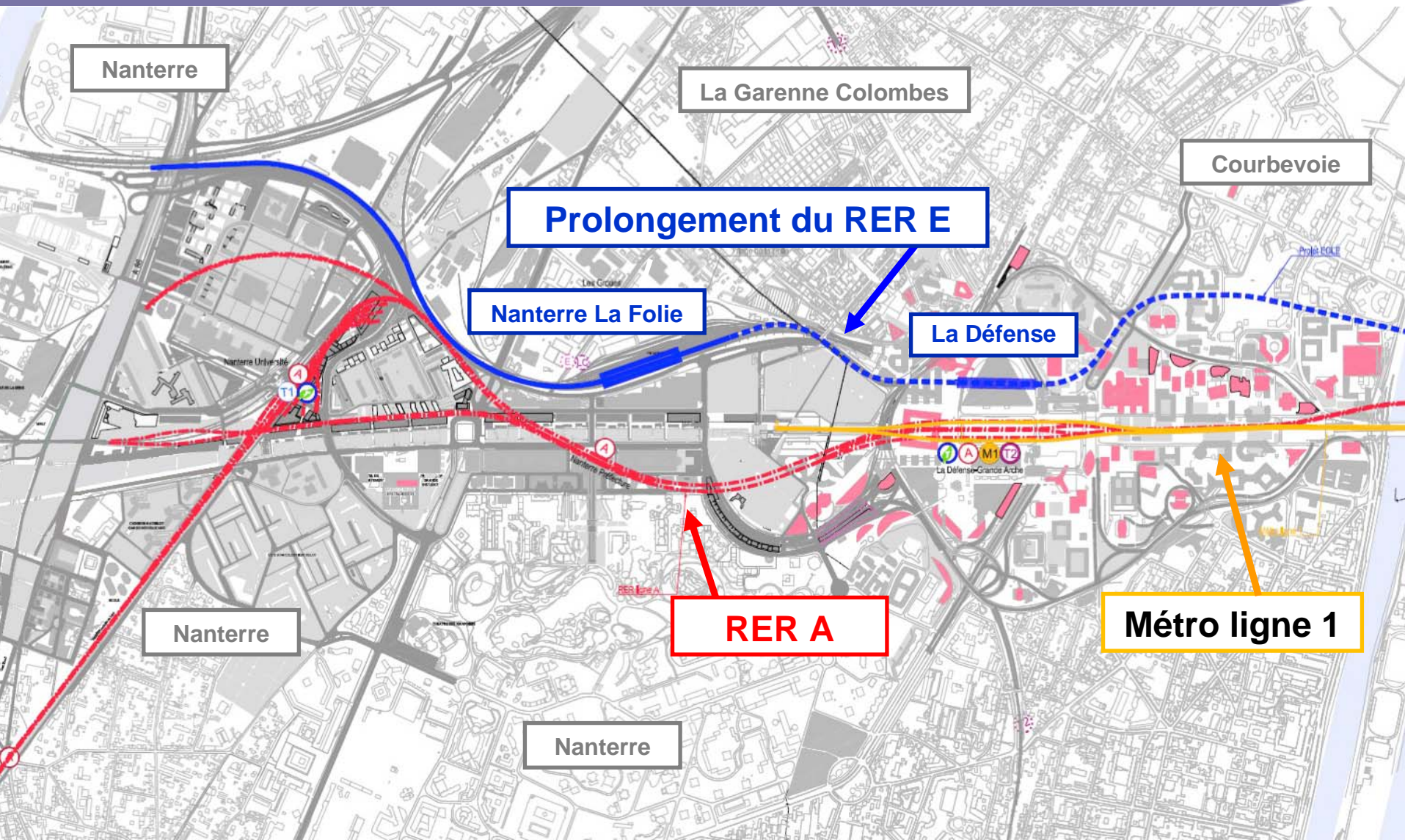
Renforcer le maillage du réseau de transports : dans l'ouest Francilien



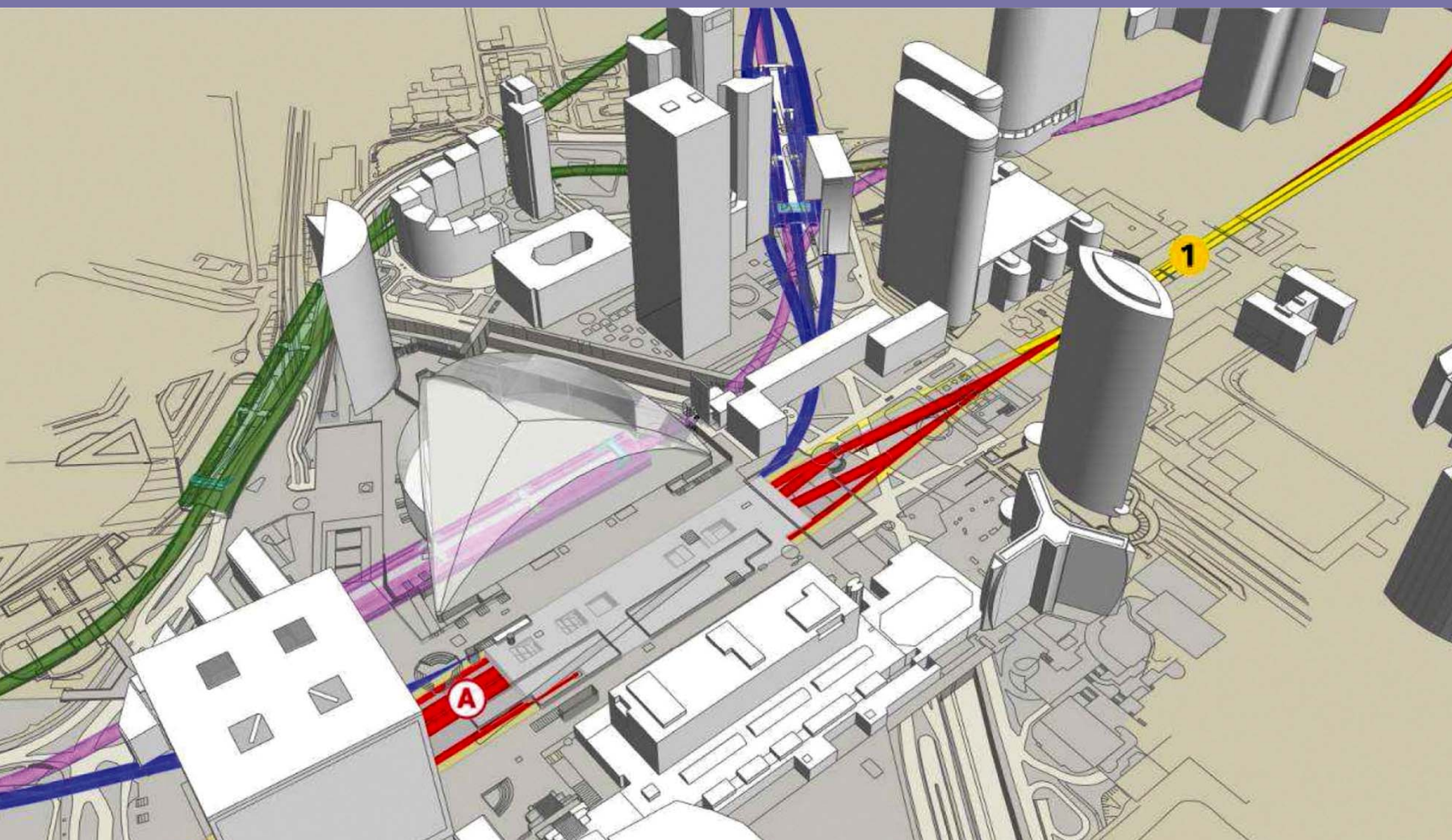
2 / Le RER E à La Défense et Nanterre

eole

Le RER E à La Défense – Seine Arche



Les 3 scénarios de gare à La Défense



 **Tracé
CNIT**

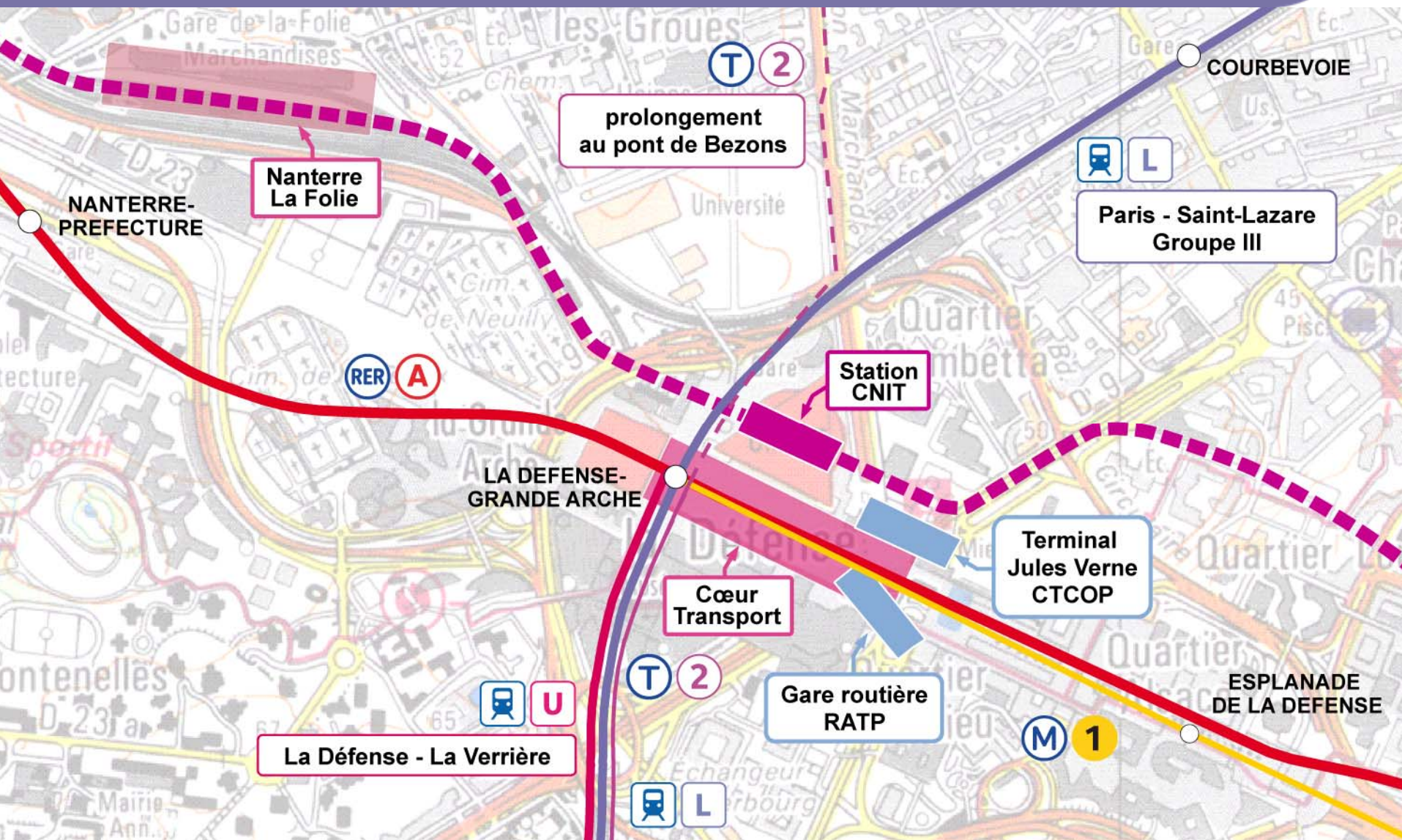
 **Tracé
Gambetta**

 **Tracé bd
circulaire**

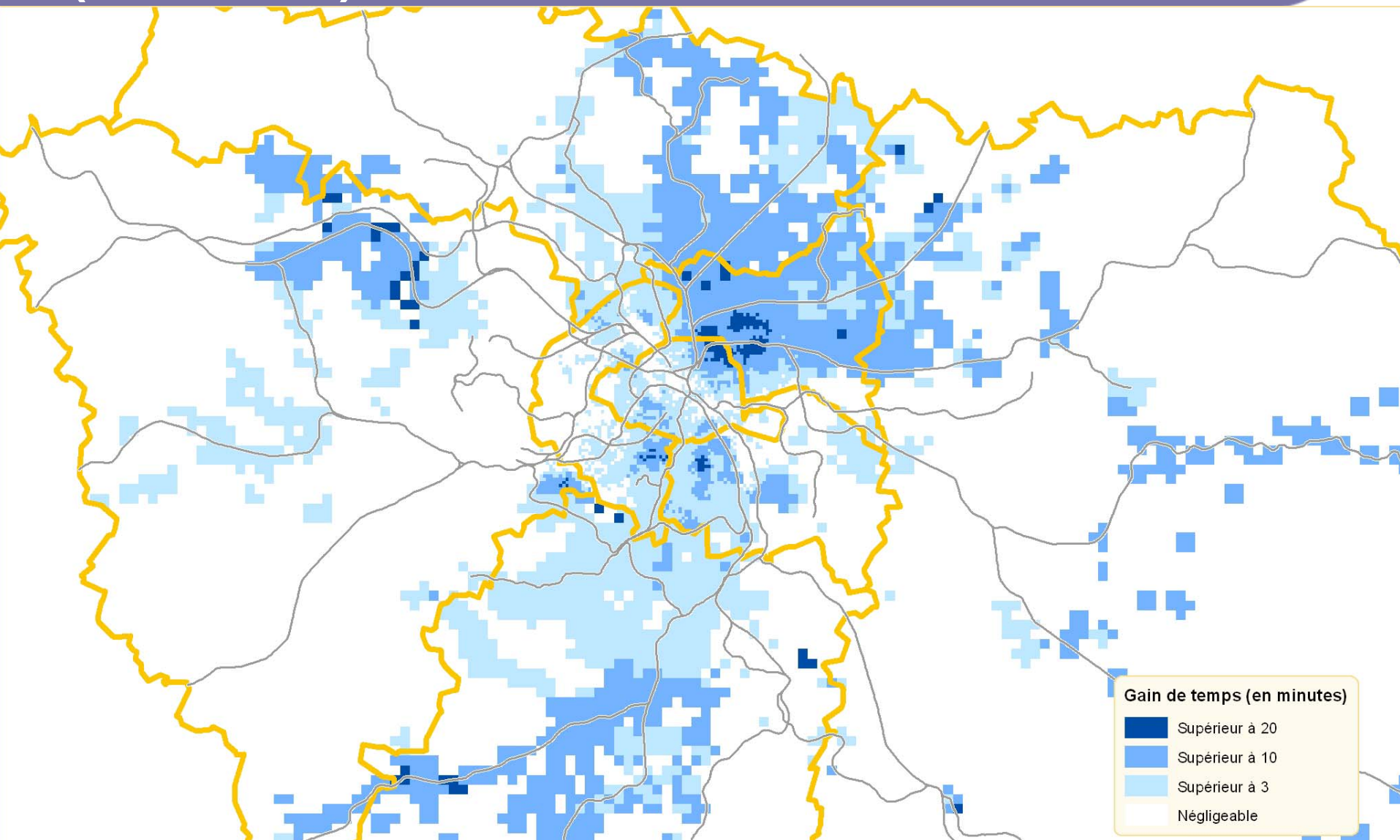
 **RER A**

 **L1**

Le lien entre Nanterre et La Défense



Les gains d'accessibilité à La Défense (tracé Cnit)



Éole: prolongement du RER E à l'ouest

DÉBAT PUBLIC : octobre - décembre 2010



DÉBAT — ÉCHANGE — DIALOGUE — INFORMATION — SOLUTIONS — CONSTRUCTION —

SAINT-LAZARE — LA DÉFENSE — POISSY — MANTES - NANTERRE

PARIS — NANTERRE — MANTES-LA-JOLIE — LA FOLIE — ÉOLE — ÉVANGILE — HAUSSMANN-SAINT-LAZARE — POISSY — SEINE AVAL — ÉPÔNE-MÉZIÈRES — AUBERGENVILLE-ÉLISABETHVILLE — LES MUREAUX — LA DÉFENSE — LES CLAIRIÈRES

LIAISON — COMPATIBILITÉ — PROXIMITÉ — FACILITER — DÉSATURER — MODERNISER — RATIONALISER —

PARIS — NANTERRE — MANTES-LA-JOLIE — LA FOLIE — ÉOLE — ÉVANGILE — HAUSSMANN-SAINT-LAZARE — POISSY — SEINE AVAL — ÉPÔNE-MÉZIÈRES — AUBERGENVILLE-ÉLISABETHVILLE — LES MUREAUX — LA DÉFENSE — LES CLAIRIÈRES — VERNEUIL — VERNUILLET — VILLENN

DÉBAT — ÉCHANGE — DIALOGUE — INFORMATION — SOLUTIONS — CONSTRUCTION — CONCERTATION — LIAISON — COMPATIBILITÉ

Réunion publique La Défense - 18 novembre 2010



RÉSEAU FERRÉ DE FRANCE



L'autorité organisatrice de vos transports en ile-de-france