

Cahier d'acteurs

Les propos tenus au sein du présent cahier d'acteurs n'engagent que son auteur et sont totalement indépendants de la CPDP.



N°10 Juin 2010



Le CROUS, l'ESIEE Amiens, le lycée Saint Rémi, le groupe Sup de Co et l'Université de Picardie Jules Verne s'associent dans cette déclaration commune pour apporter un soutien unanime au projet de création du barreau Picardie-Roissy ouvrant la voie à l'arrivée du TGV en gare d'Amiens. Depuis plusieurs années ces établissements d'enseignement supérieur amiénois accueillent un nombre croissant de collaborateurs, de conférenciers, de doctorants et d'étudiants issus de toute la France, de l'Europe et du monde entier.

La venue du TGV en gare d'Amiens représente un élément essentiel dans la volonté d'excellence et d'ouverture à l'international qui bénéficiera à l'ensemble de l'économie locale et par là même aux étudiants et aux laboratoires de recherches. L'enseignement supérieur a la conviction que ce projet est une fantastique opportunité pour impulser une nouvelle dimension au rayonnement de l'enseignement et de la recherche amiénois.



Georges FAURÉ,
Président de l'Université de Picardie Jules Verne

L'Université de Picardie Jules Verne accueille près de 23 000 étudiants qui peuvent bénéficier d'un large choix de formations pluridisciplinaires dans 4 domaines différents. Forte de 31 équipes de recherche, l'UPJV inscrit la recherche dans une compétition nationale et internationale, constituant ainsi pour l'établissement une dynamique favorable à son essor et son rayonnement. Par ailleurs, elle accueille dans le cadre de programmes internationaux des étudiants provenant de nombreux pays. Cette ligne TGV contribuera fortement à **faciliter**

le déplacement de nos chercheurs et l'accueil de chercheurs extérieurs à l'établissement, la venue d'étudiants étrangers... et ainsi à favoriser l'attractivité de notre université.

Au-delà de la recherche scientifique, le TGV pourra aussi contribuer à renforcer **l'attractivité de la région pour les entreprises** souhaitant appuyer leurs efforts dans le domaine de l'innovation sur des laboratoires de l'UPJV.

Notre université pourra **s'inscrire parmi les grandes universités de la métropole et de l'Europe.**

Le projet de barreau ferroviaire « Roissy-Picardie »



permettra d'ouvrir l'UPJV et son développement à de nouveaux horizons.

Parmi les grands choix qui vont engager l'avenir de notre université, il y a la constitution d'un PRES (Pôle de Recherche et d'Enseignement Supérieur) avec l'Université de Reims Champagne-Ardenne dont



Eric GONTIER, *enseignant-chercheur, directeur de l'Unité de recherche BioPI EA3900-UPJV « Biologie des Plantes et contrôle des Insectes ravageurs », délégué à la valorisation de la recherche et à l'innovation.*

La ligne TGV Amiens-Roissy facilitera la venue à Amiens de chercheurs de la métropole et favorisera la mobilité des chercheurs de l'UPJV vers

l'extérieur dans le cadre de **l'animation et de la coopération scientifique.**

Cette dynamique renforcée autour des échanges scientifiques sur le plan national et international va donc contribuer à renforcer encore l'attractivité de l'UPJV.

Pour exemple, lorsque je travaillais en Lorraine, j'ai connu l'arrivée du TGV sur la ligne Nancy-Paris. Auparavant, il fallait compter 2h45 pour effectuer le trajet ; depuis c'est 1h35 avec le TGV qui permet un départ plus tardif (éviter un réveil à 4H30 le matin pour une réunion à Paris à 9H30), donc moins de fatigue, et une bien meilleure performance au cours des réunions scientifiques à Paris et enfin, un retour avant 22h30 le soir.

Au niveau des **échanges internationaux**, il sera plus facile pour un étudiant dans le cadre d'une coopération de recherche ou un directeur de laboratoire de rejoindre l'UPJV si une liaison directe est mise en place ; cela permettra aussi d'éviter la mobilisation des personnels en interne pour les accueillir à l'aéroport.



Sofiane TAHJ, *IUT de l'Oise (site de Creil - UPJV) Chef de département « Gestion Logistique et Transport »*

La liaison TGV « Roissy-Creil-Amiens » sera sans aucun doute un facteur dynamisant du bassin creillois (Creil et environs).

L'IUT de l'Oise ne peut qu'espérer la réalisation de ce projet dont les retombées seraient extrêmement positives pour le développement de l'IUT, notamment son site de Creil. Parmi ces avantages :

- la liaison permettrait une **continuité territoriale** rendant plus accessible le bassin d'emplois de Roissy à nos diplômés.

l'objectif sera de proposer une offre de recherche et de formation plus cohérente, plus lisible et mieux adaptée aux besoins des territoires. Cette mutualisation des moyens entre les 2 universités pourra être d'autant facilitée avec la ligne directe Amiens-Roissy-Strasbourg.



Le laboratoire de la faculté des sciences

D'un point de vue très pratique, le déplacement sera facilité, en particulier pour des étrangers arrivant avec de gros bagages voire pour nous, lorsque nous partons en mission à l'étranger.

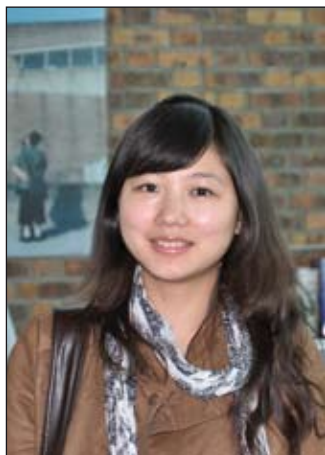
A titre d'exemple, dans le cadre de BioPI, nous travaillons en réseau sur des programmes financés par l'ANR ; l'un d'eux regroupe des partenaires de Nice/ Lyon/Rennes... avec des réunions trimestrielles sur chacun des sites. Sur le plan technique, les déplacements seront largement facilités.

La ligne TGV Amiens-Roissy aura ainsi un impact fort pour rapprocher **l'UPJV de ses partenaires académiques et industriels actuels** et permettra aussi de faciliter l'accroche de nouveaux partenaires.

- les étudiants auront la possibilité d'effectuer **leur stage dans les entreprises du pôle Roissy.** Aujourd'hui, une partie d'entre eux renonce à solliciter des entreprises de Roissy, faute de moyens de locomotion alors que l'énorme potentiel n'est pas exploité.

- La liaison ne fera qu'intensifier **les relations entre l'IUT et son environnement économique.**

Grâce à cette liaison TGV, l'IUT ne sera pas seulement un Institut Universitaire de Technologie mais aussi, un Institut d'Utilité Territoriale !



Ying ZHANG,

Université Normale de Sichwan (Chengdu, Chine)

Question UPJV : Pour un étudiant étranger, quels atouts la ligne TGV Roissy-Amiens représente-t-elle ?

Réponse YZ : Ce sera plus facile et plus pratique avec la ligne directe vers l'aéroport ; de plus, ça coûtera moins cher. C'est vraiment ennuyeux de changer de train ou de bus quand on a trop de bagages.

Question UPJV : Quels enjeux en termes d'attractivité de l'UPJV ?

Réponse YZ : Ca va attirer plus d'étudiants étrangers à venir à l'UPJV, et ça va faciliter des échanges et le transport.



Barbara Mbegah,

*étudiante en Master de Management
des Organisations de la Net Economie
à l'Université de Picardie Jules Verne*

Aujourd'hui, de nombreux étudiants étrangers viennent étudier en Picardie, principalement dans la ville d'Amiens. On compte actuellement un nombre grandissant d'étudiants venant d'Europe, dans le cadre du programme ERASMUS, d'Amérique dans le cadre du programme ISEP et d'Afrique.

De plus, il est fréquent que des délégations étudiantes en provenance d'autres pays viennent en Picardie, notamment en Octobre 2009 où la délégation des étudiants Kurdes du Master MONE (Management des Organisations de la Net Economie) au Kurdistan a rendu visite aux étudiants du Master MONE de l'université de Picardie Jules Verne, en profitant par la même occasion de visiter ses locaux.

Pour se rendre à l'aéroport Charles de Gaulle de Roissy, ces étudiants étrangers prennent le train à Amiens et ensuite le RER B à Paris, ce qui compte environ deux heures de trajet.

L'idée d'un TGV reliant la Picardie à l'aéroport de Roissy est une véritable opportunité pour faciliter les départs et arrivées de ces étudiants.

Roger CESCHI

Directeur Général - ESIEE AMIENS



L'accès aux lignes grandes vitesses depuis la gare d'Amiens

Au-delà du fait que nos concours soient nationaux, avec plus de 50 % de nos élèves originaires des autres régions de France, tous nos élèves réalisent 10 mois de stage en entreprise sur les 5 années de leur formation d'ingénieur et ce dans toute la France. Par ailleurs, une part de plus en plus importante d'étudiants étrangers, de doctorants, post-doctorants, de

conférenciers, chercheurs étrangers,... viennent étudier et/ou travailler à l'école. En conséquence, permettre d'accéder à la gare d'Amiens depuis les gares TGV européennes ou depuis l'aéroport Charles de Gaulle ou encore depuis Paris, est d'un confort très appréciable.

Nous espérons vivement que ce projet non seulement aboutisse mais aussi et surtout le plus vite possible.



Florian ELIZAGOIEN

Elève-ingénieur en 3^{ème} année à l'ESIEE-Amiens

Une ligne TGV Picardie-Roissy serait une aubaine pour notre ville. Elle serait un argument supplémentaire pour le développement d'entreprises dans notre région. Il est d'ailleurs surprenant qu'une ville aussi dynamique qu'Amiens ne soit pas déjà reliée au réseau TGV. Cela s'inscrirait dans la logique de l'installation du projet CADEMCE à l'ESIEE-Amiens.



© ADUGA

L'ESIEE (Ecole supérieure d'ingénieurs en électrotechnique et électronique)



Aurélien FAVRE

Elève-ingénieur en 3^{ème} année à l'ESIEE-Amiens

Je loge à Amiens seulement pour mes études. Sur mon lieu de résidence principale, c'est à dire Reims, nous avons vu arriver une LGV raccordant la gare de Reims à 30 mn de Roissy ou Marne-la-Vallée - Chessy, 40 mn pour la gare de Paris-Est, 1h00 pour Massy TGV, 1h25 pour Lille, 3h15 pour Nantes et Rennes et 4h25 pour Bordeaux. Et là, c'est un réel progrès. Nous pouvons accéder rapidement à la plupart des grandes villes de France mais aussi aux pays frontaliers avec ce seul moyen de

transport. Pour ma part, je l'utilise essentiellement pour mes déplacements saisonniers mais aussi pour me rendre à Paris car cela m'évite d'interminables bouchons dans la capitale. Un réel gain de temps et également de confort car de plus en plus, les wagons sont équipés de moyen de communication comme internet mais également de prise de courant, de siège confortable, de tablette,... Ma description se limite à mes déplacements personnels mais voir arriver une LGV prêt de chez soi apporte bien plus que ce soit au niveau économique, touristique,...



Jean-Louis Mutte,

Président du groupe Sup de Co

Le barreau Picardie-Roissy représente une opportunité manifeste pour le groupe Sup de Co.

En effet, comprenant l'Ecole Supérieure de Commerce d'Amiens, l'Institut Supérieur d'Administration et de Management et le centre de Formation Tout au Long de la Vie, le groupe Sup de Co coopère avec plus de 250 universités à travers le monde. L'arrivée du TGV à Amiens faciliterait donc l'organisation de nos colloques, l'accueil des chercheurs extérieurs à l'établissement et le déplacement de nos professeurs.

De même, originaires de toutes les régions de France et de nombreux pays dans le Monde, nos étudiants sont largement favorables à la réalisation d'un tel projet. Un transport plus rapide, avec moins de rupture de charge simplifierait significativement leurs déplacements.

Enfin, ce projet aura un impact fort sur la vie économique locale et nous ne pouvons qu'encourager cette dynamique en tant que partenaire de nombreuses entreprises.

Réaliser le barreau Picardie-Roissy, c'est renforcer l'attractivité de notre école, de notre ville et de notre région. Nous soutenons donc fermement ce projet.



L'ESC Amiens

