

Débat public de la Liaison ferroviaire Roissy-Picardie

Un éclairage sur les projets de transports en commun régionaux

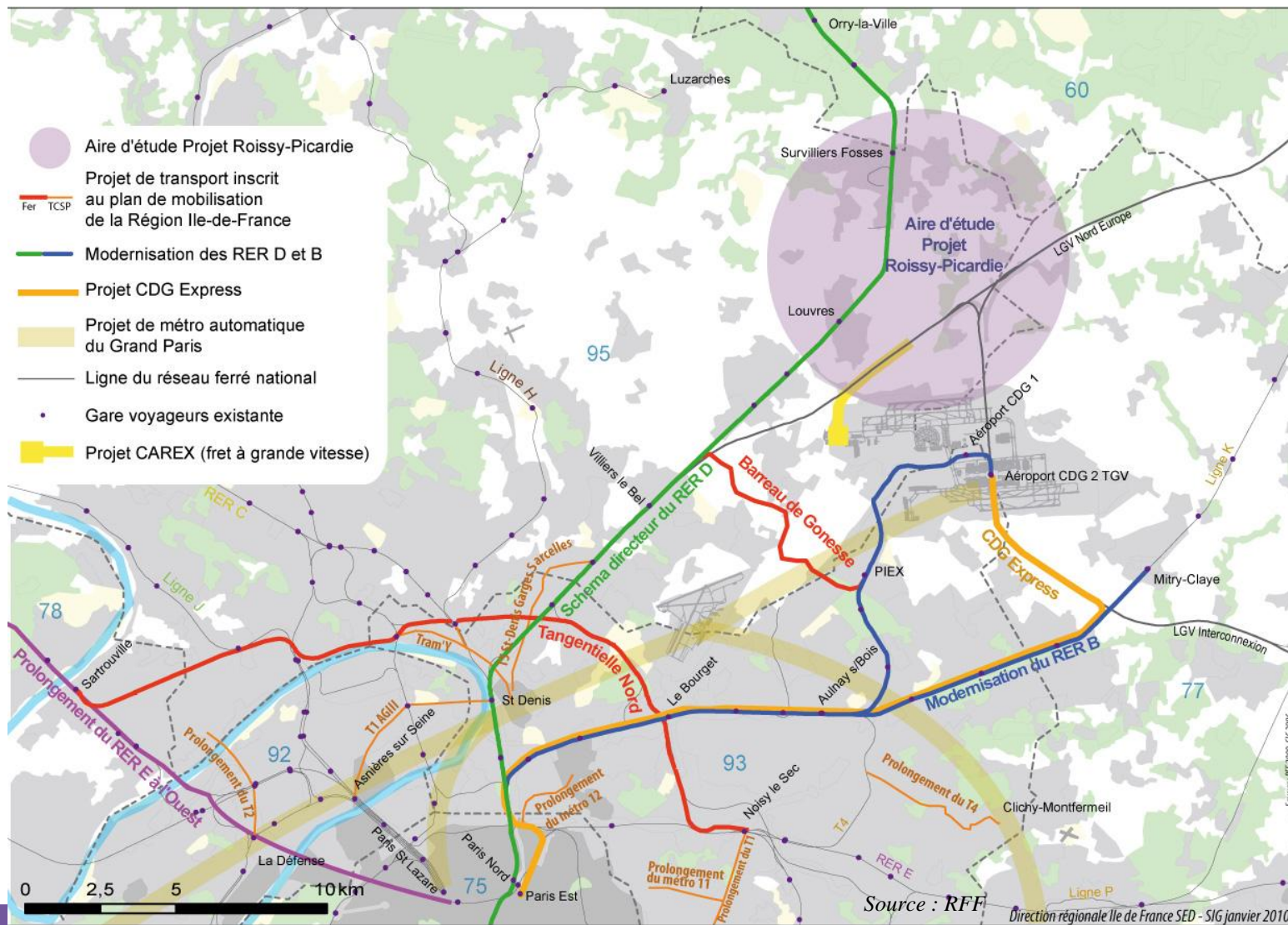


Préambule

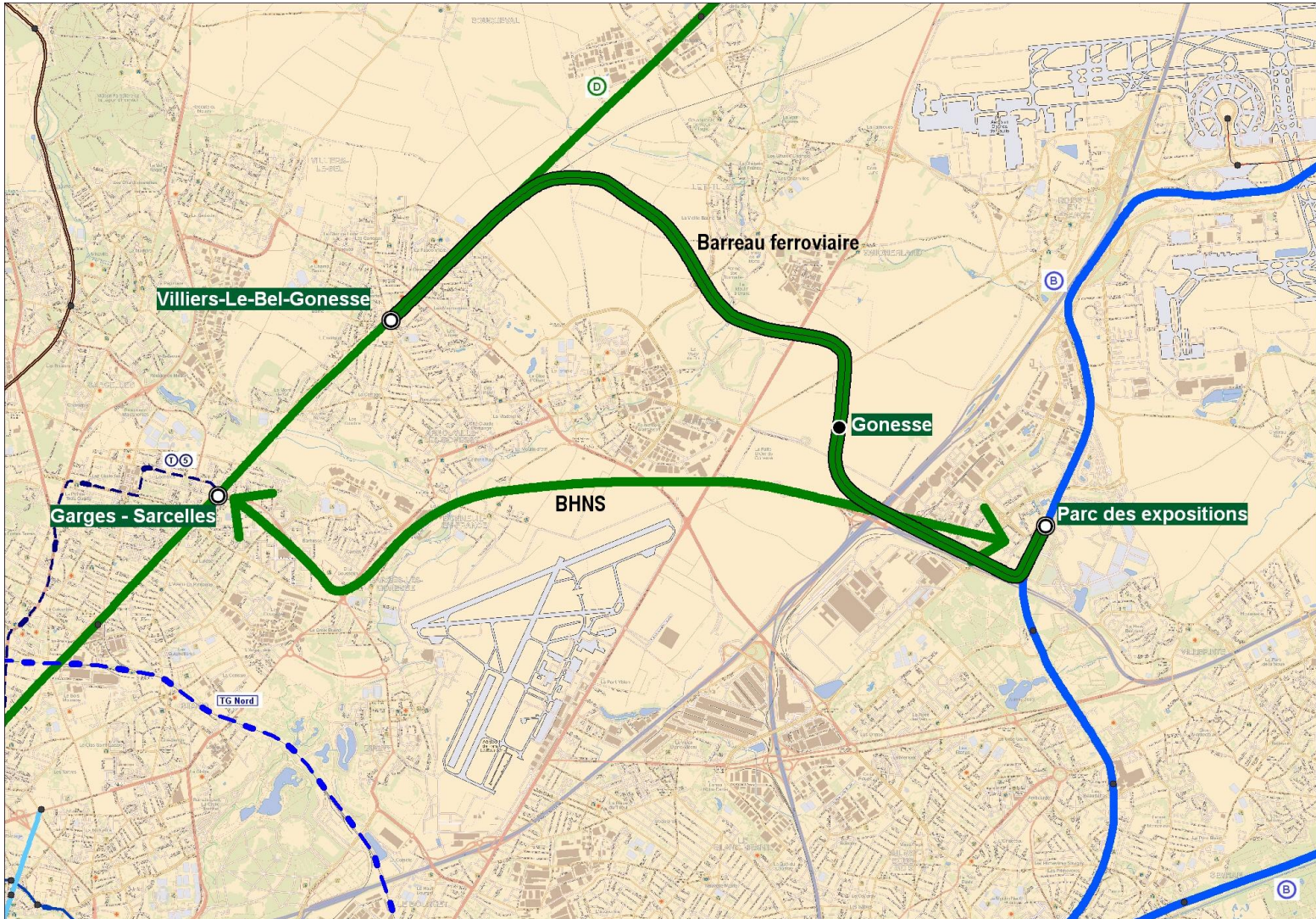
- ✓ Les pouvoirs publics mènent en Île-de-France des politiques qui visent à développer l'usage des transports en commun
- ✓ A ce titre, l'État, la Région et les collectivités locales financent d'importants projets d'infrastructure, notamment dans le cadre du Contrat de Projet ou encore du Plan Espoir Banlieues
- ✓ Ces projets permettent de renforcer la desserte du territoire, d'augmenter la capacité du réseau, et d'améliorer la qualité de service
- ✓ Cette présentation concerne plus particulièrement les projets situés à l'est du Val d'Oise.



Les projets dans le nord de l'Île-de-France



Le Barreau de Gonesse

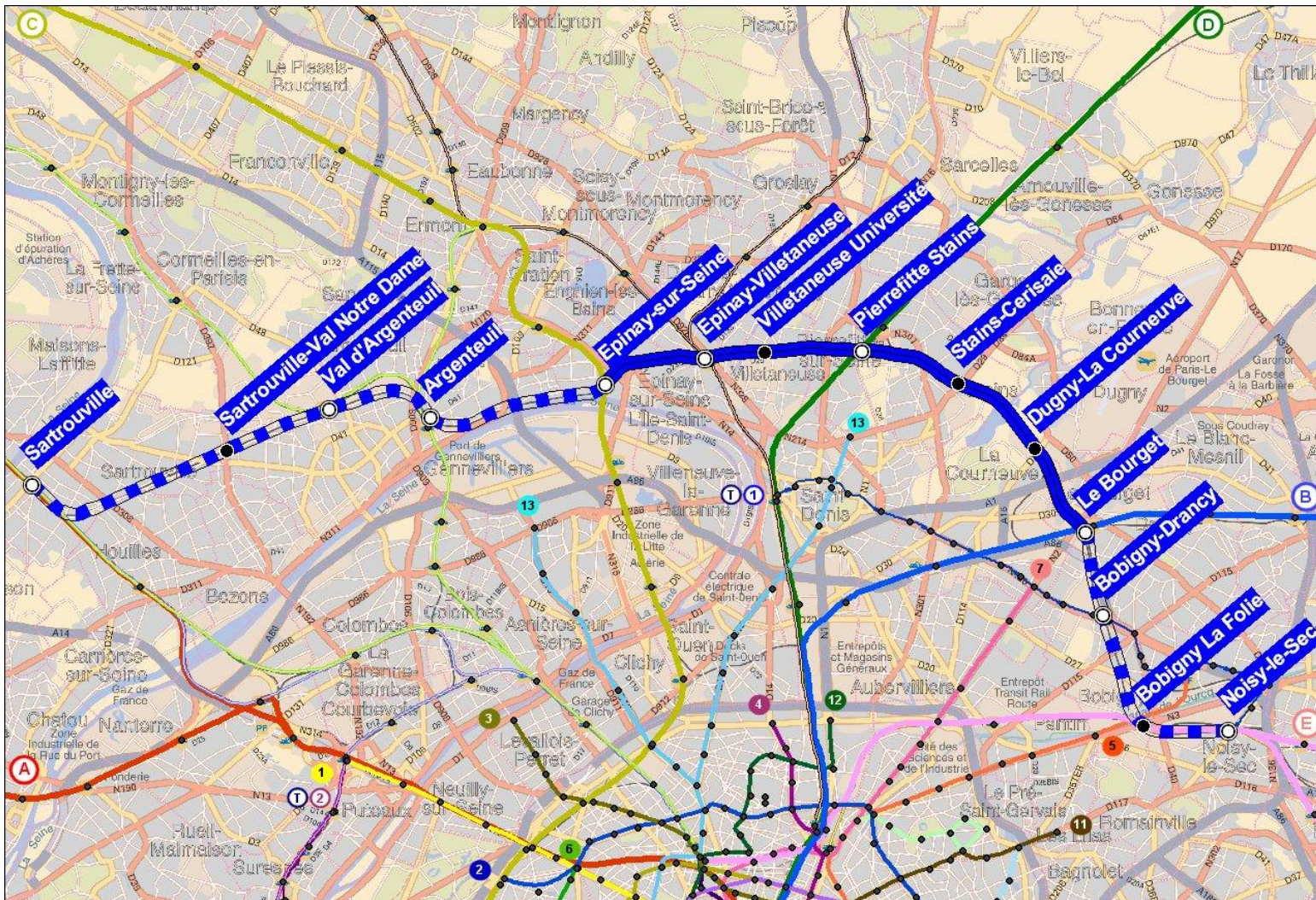


Le Barreau de Gonesse

- ✓ Une liaison entre les zones d'habitat de l'est du Val d'Oise et le pôle d'emploi de Roissy, en créant une nouvelle branche du RER D
- ✓ Une nouvelle gare desservant la zone en développement dite du «triangle de Gonesse»
- ✓ Une desserte de 4 trains/h entre Villiers-le-Bel et le PIEX
- ✓ Estimation : 250 M€ (10 M€ inscrits au CPER pour les études)
- ✓ Avancement : démarrage des études préalables à la concertation publique
- ✓ Dans le cadre du Plan Espoir Banlieues, préfiguration par un bus à haut niveau de service (BHNS)
- ✓ Ce projet d'un montant de 70 M€ est entièrement financé et peut être mis en service en 2013



La Tangentielle Nord

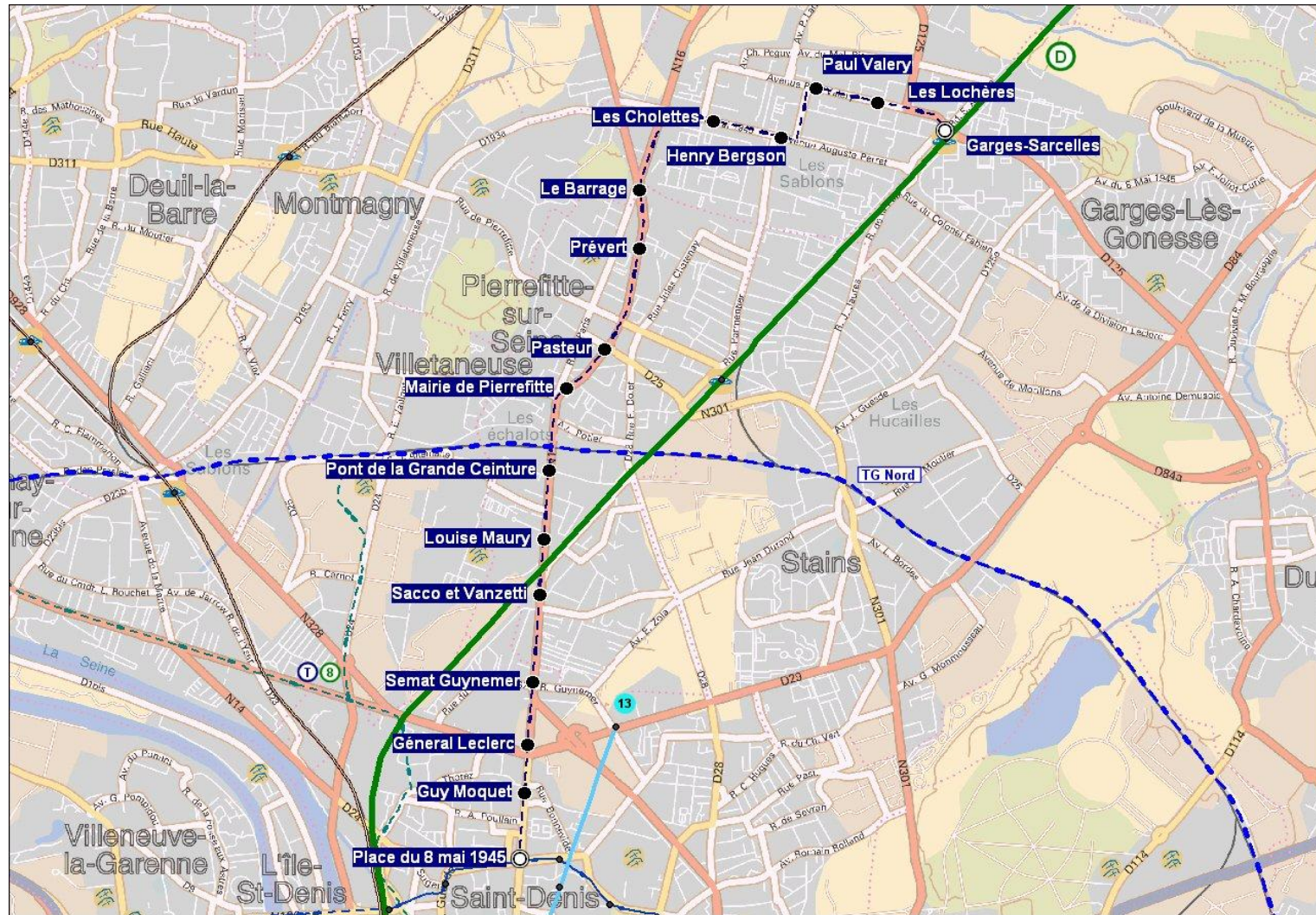


La Tangentielle Nord

- ✓ Une infrastructure en rocade, qui faciliter les déplacements de banlieue à banlieue entre les départements des Yvelines, du Val d'Oise et de la Seine-St-Denis
- ✓ La desserte de 14 gares dont 6 nouvelles
- ✓ De nombreuses correspondances :
 - RER A, B, C, D et E,
 - les trains Transiliens de la ligne H
 - le tramway T1 et le futur tramway T8
- ✓ Un matériel de type train léger
- ✓ Une fréquence élevée (10 trains/heure de pointe et 5 trains/heure creuse)
- ✓ Les travaux démarrent sur la section Epinay-Le Bourget pour une mise en service en 2014 (montant de cette première tranche : 475 M€)
- ✓ Études en cours pour les prolongements à Sartrouville et à Noisy-le-Sec



Le Tramway T5



Le Tramway T5

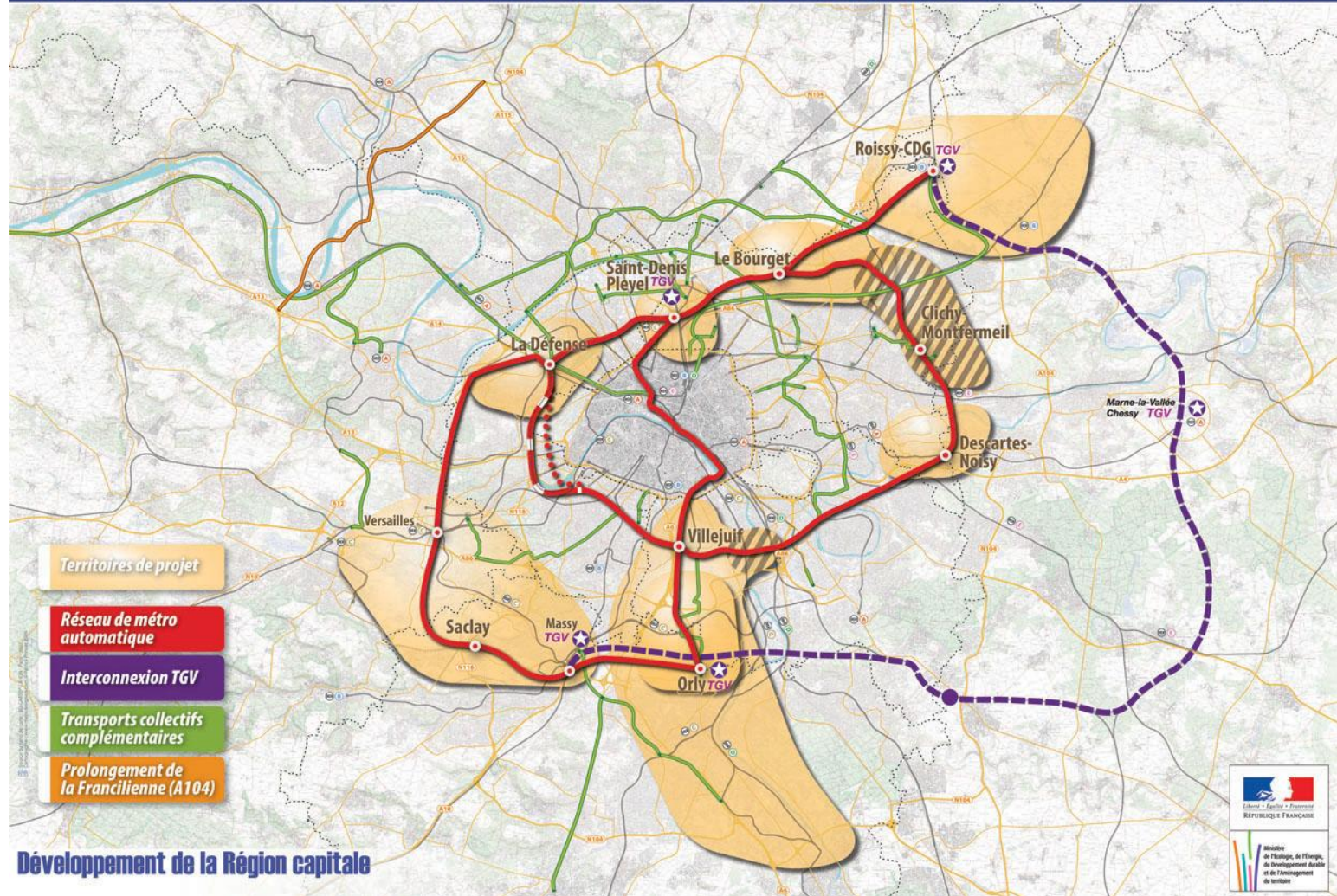
- ✓ Un projet qui améliore les déplacements de banlieue à banlieue
- ✓ Un bon maillage grâce aux correspondances avec des lignes de bus, le tramway T1, la ligne de métro 13 à St-Denis et le RER D à Garges-Sarcelles
- ✓ Un projet qui offre une alternative à la voiture sur l'ex RN1 et permet sa requalification
- ✓ 16 stations de Saint-Denis à Garges-Sarcelles
- ✓ Matériel tramway accessible aux personnes à mobilité réduite
- ✓ Fréquence élevée (12 trams/heure de pointe et 8 trams/heure creuse)
- ✓ Le coût du projet est de 163 M€. Les travaux sont en cours pour une mise en service fin 2011

Les schémas directeurs des RER B et D

- ✓ Un objectif principal : l'amélioration de la régularité
- ✓ RER B – Schéma directeur « RER B Nord + » :
 - la desserte est renforcée et simplifiée entre Paris et Aulnay
 - l'accessibilité aux personnes à mobilité réduite est améliorée
 - les travaux, d'un montant de 265 M€ sont en cours et la mise en service est prévue fin 2012
- ✓ RER D – Schéma directeur horizon 2014 :
 - l'amélioration des conditions d'exploitation permettra de revenir à 12 trains par heure au nord de Paris
 - les études d'avant projet sont en cours
 - le projet, d'un montant de 120 M€, est entièrement financé au CPER

Le Réseau du Grand Paris

SCHÉMA DE PRINCIPE DU NOUVEAU RÉSEAU DE TRANSPORT DE PARIS RÉGION CAPITALE



Le Réseau du Grand Paris

- ✓ Ce projet a pour objectif de permettre un développement durable de la région Île-de-France, en renforçant son attractivité et sa compétitivité
- ✓ Il relie entre eux les pôles de développement économique importants, dont ceux de Roissy et du Bourget
- ✓ Maillé avec le réseau de transports collectifs existant, il permet des déplacements rapides à l'intérieur de la région, ce qui est un facteur de performance économique, mais également de solidarité territoriale
- ✓ Il est basé sur un principe de métro automatique en rocade de grande capacité
- ✓ Il fera l'objet d'un débat public à l'automne 2010. Sa réalisation est envisagée à l'horizon 2020



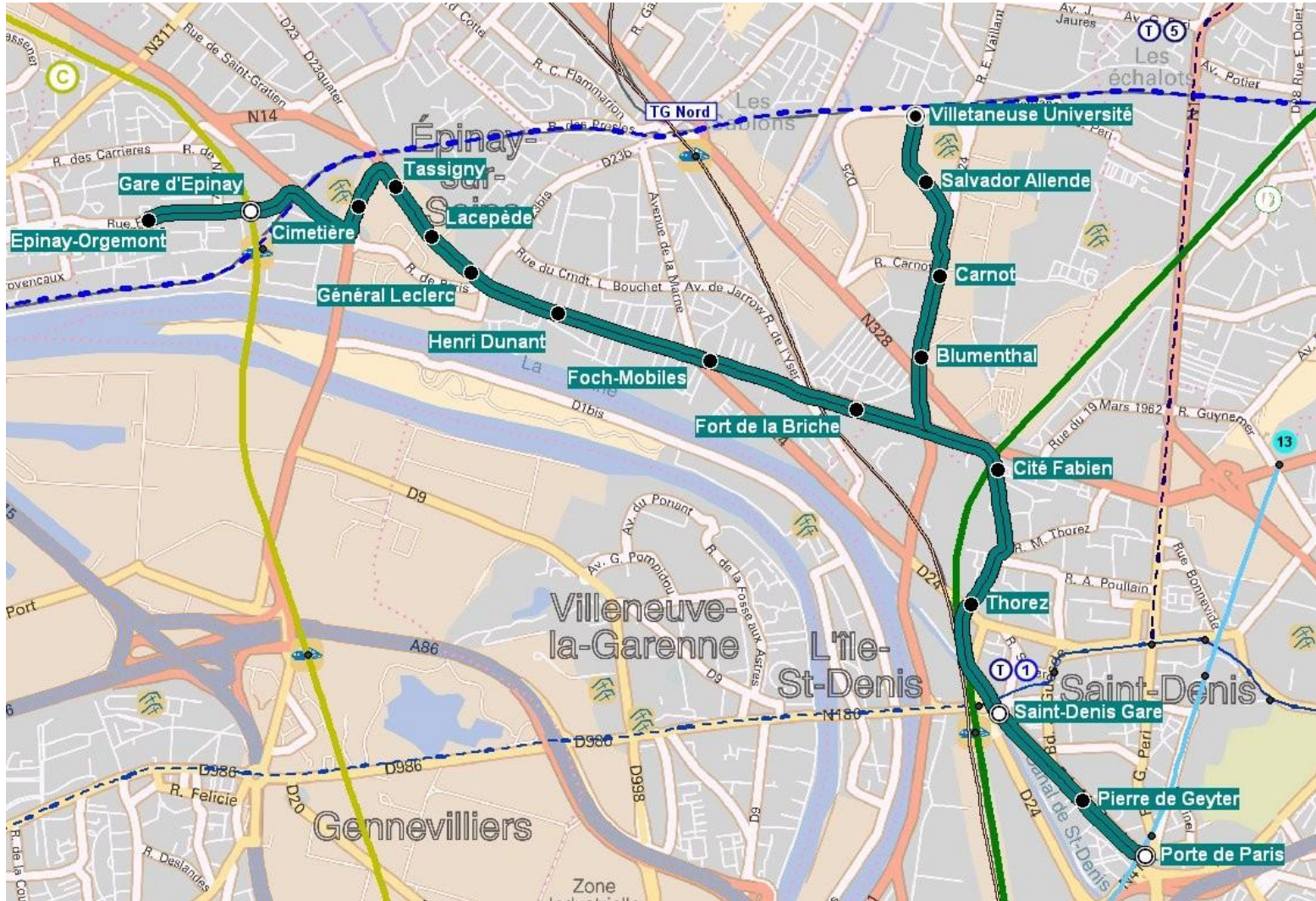
*Merci
pour votre attention*

Ressources, territoires et habitats
Énergie et climat
Prévention des risques
Développement durable
Infrastructures, transports et mer

**Présent
pour
l'avenir**

Tram'Y

St-Denis – Epinay - Villetaneuse



Tram'Y

St-Denis – Epinay - Villetaneuse

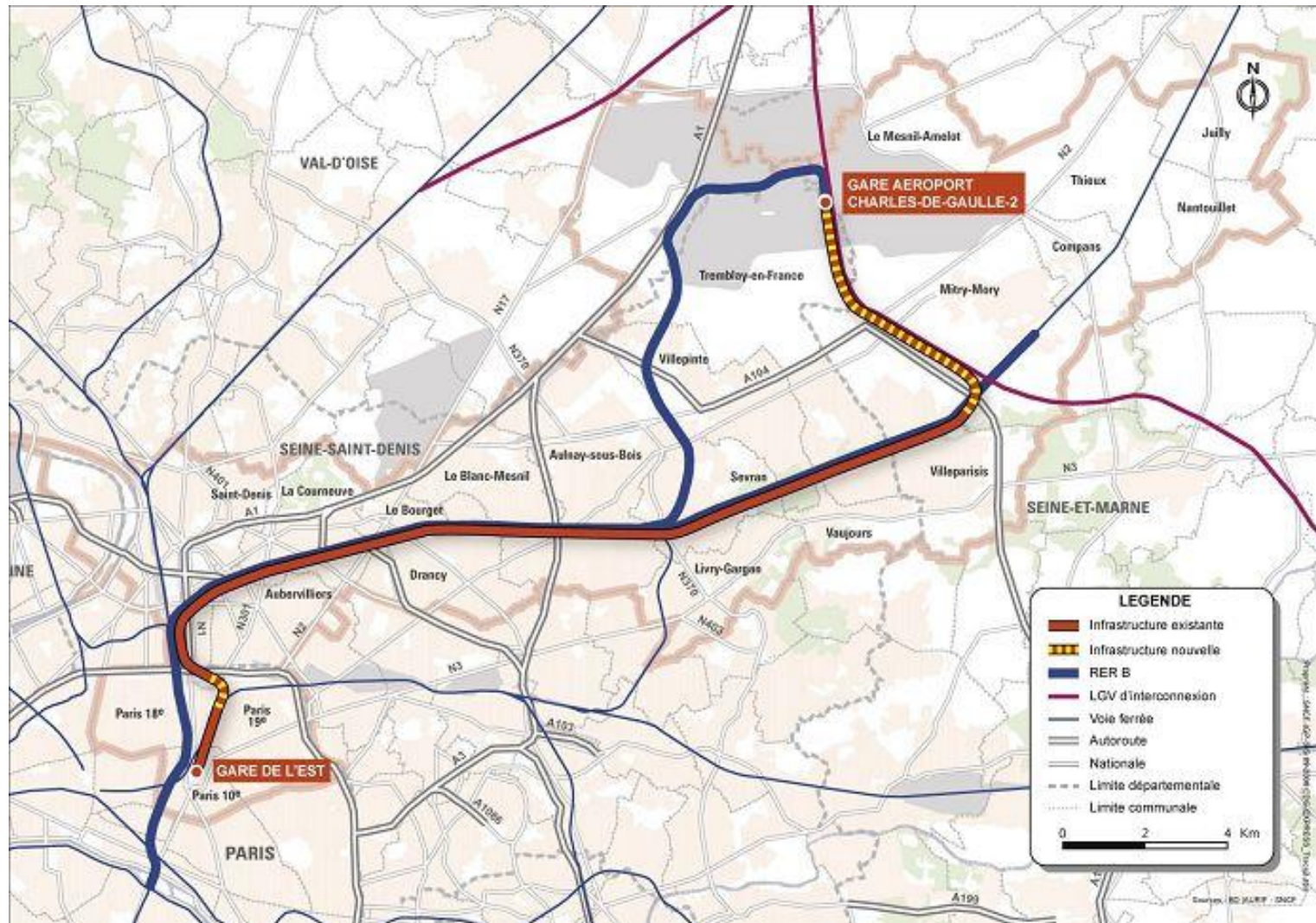
✓ Une ligne de tramway pour relier la Porte de Paris à Saint-Denis en tronc commun
Puis, en fourche, desserte d'Épinay-sur-Seine d'une part, et de Villetaneuse d'autre part
Première étape d'une liaison allant jusqu'à la future gare Évangile du RER E à Paris

• 18 stations en correspondance avec :
le RER C, la Tangentielle nord, le RER D, le tramway T1 et la ligne 13 du métro

Estimation à 244 M€ (CPER 2007-2013)

Démarrage des travaux en 2010. Horizon de mise en service fin 2013

CDG Express



CDG Express

✓ Un projet dont la réalisation est conditionnée par le projet de modernisation du RER B Nord – *RER B Nord+*

✓ Pour relier la gare de l'Est à l'aéroport Paris - Charles-de-Gaulle afin de répondre aux enjeux de desserte de l'aéroport :

- un trajet direct de 20 minutes
- un train toutes les 15 minutes
- des quais dédiés au service
- un train à quai en permanence
- un service adapté aux passagers aériens

✓ Projet estimé à 640 M€, financé sous forme d'un partenariat public-privé (PPP)

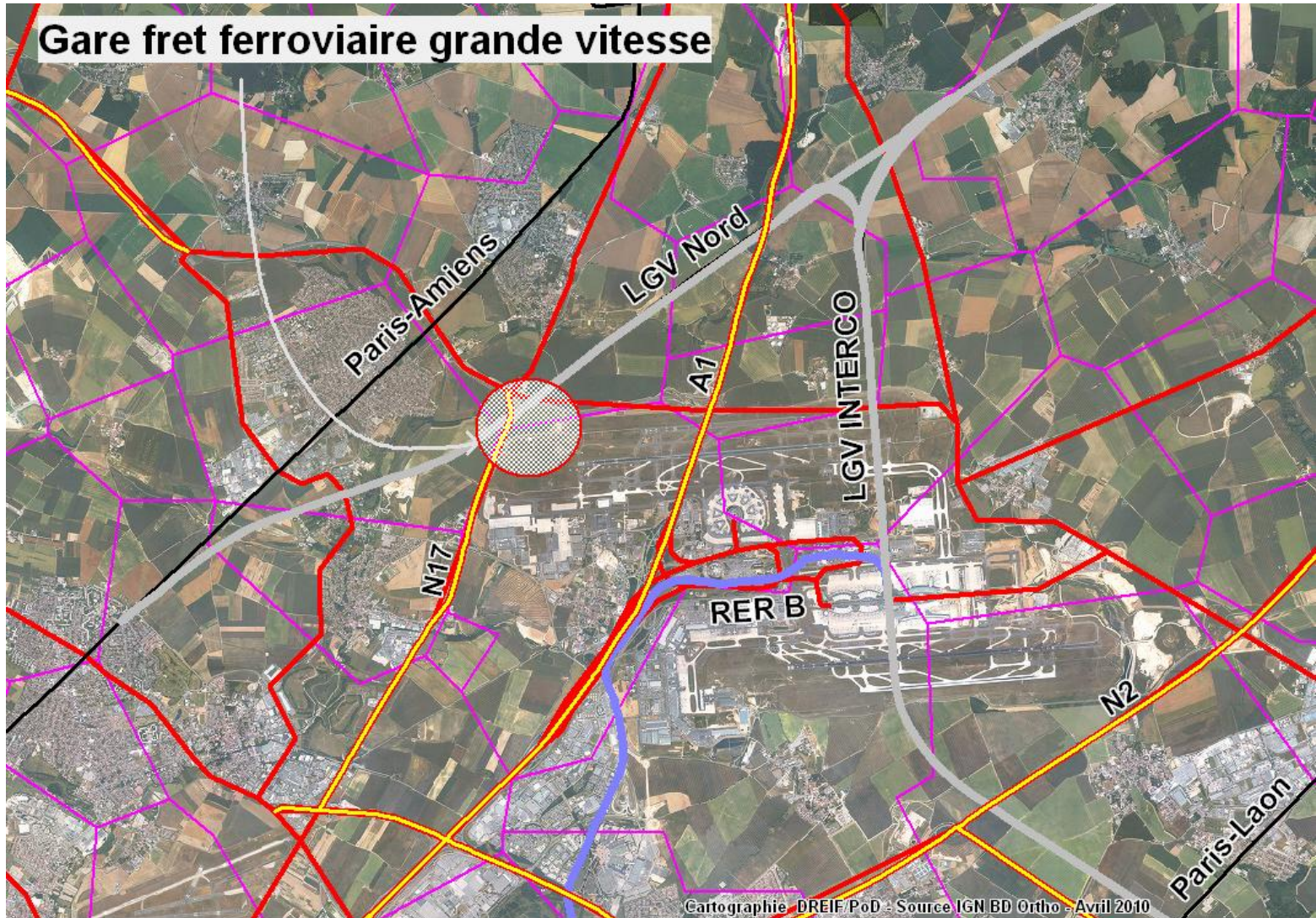
✓ Planning de réalisation :

- signature du contrat de concession en 2010
- horizon de mise en service 2016



EUROCAREX

Gare fret ferroviaire grande vitesse



Cartographie DREIF PoD - Source IGN BD Ortho - Avril 2010

EUROCAREX

- ✓ Service européen de fret ferroviaire sur les lignes à grande vitesse
- ✓ Réseau maillé entre les principaux aéroports européens : Roissy CDG, Lyon St-Exupéry, Amsterdam, Londres, Liège ...
- ✓ Étude en cours :
 - gare fret branchée sur la LGV Nord près de Roissy CDG
 - Estimation de la gare et son raccordement à LGV : 100 M€
- ✓ Mise en service après 2015