

ROUTE DES GÉRANIUMS

LIAISON

RN3

Col de Bellevue Saint Pierre – Présentation du projet



www.regionreunion.com



GRANDS CHANTIERS RÉGIONAUX

La Réunion que nous construisons ensemble



Route des Géraniums

RN 3 – Liaison Col de Bellevue Saint Pierre

Présentation du projet

Sommaire

1 – La micro-région sud

2 – Les perspectives à l’horizon 2035

3 – La politique Transport de la Région

4 – Un territoire à enjeux



REGION REUNION

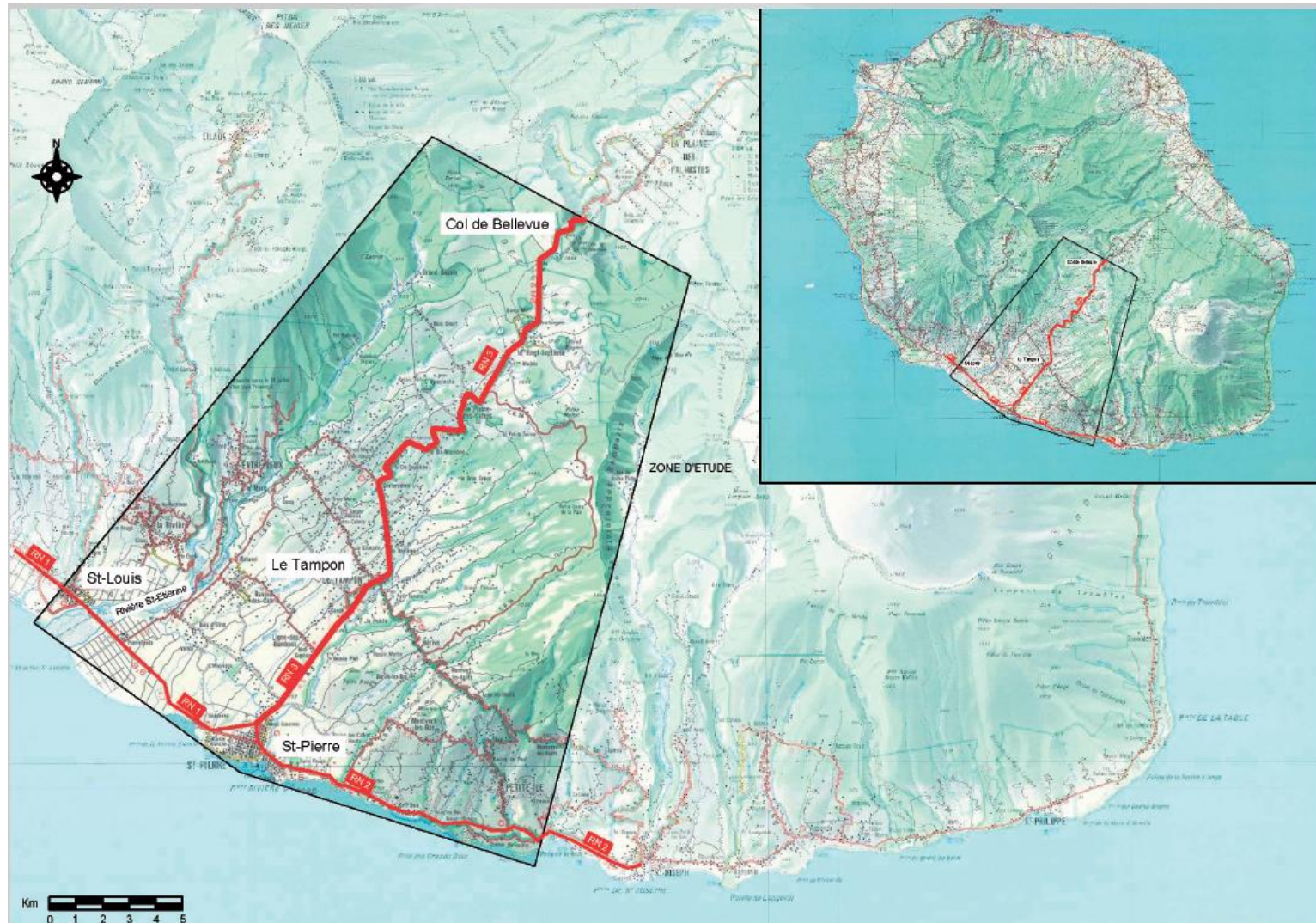
www.regionreunion.com



Route des Géraniums

RN 3 – Liaison Col de Bellevue Saint Pierre

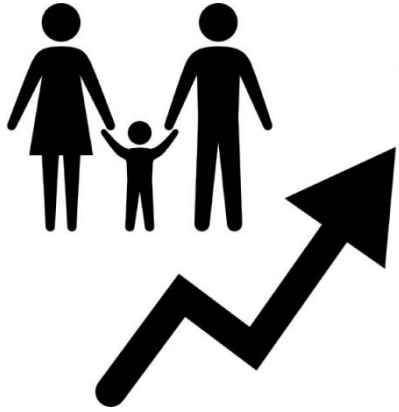
La micro-région sud



Route des Géraniums

RN 3 – Liaison Col de Bellevue Saint Pierre

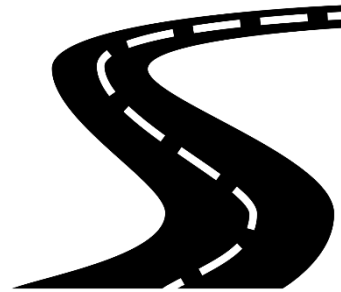
La micro-région sud



Une micro-région dynamique : essor démographique constant



Urbanisation diffuse : déplacements très différents selon les secteurs



Une circulation concentrée sur la RN3



Une infrastructure permettant peu le développement des transports en commun.

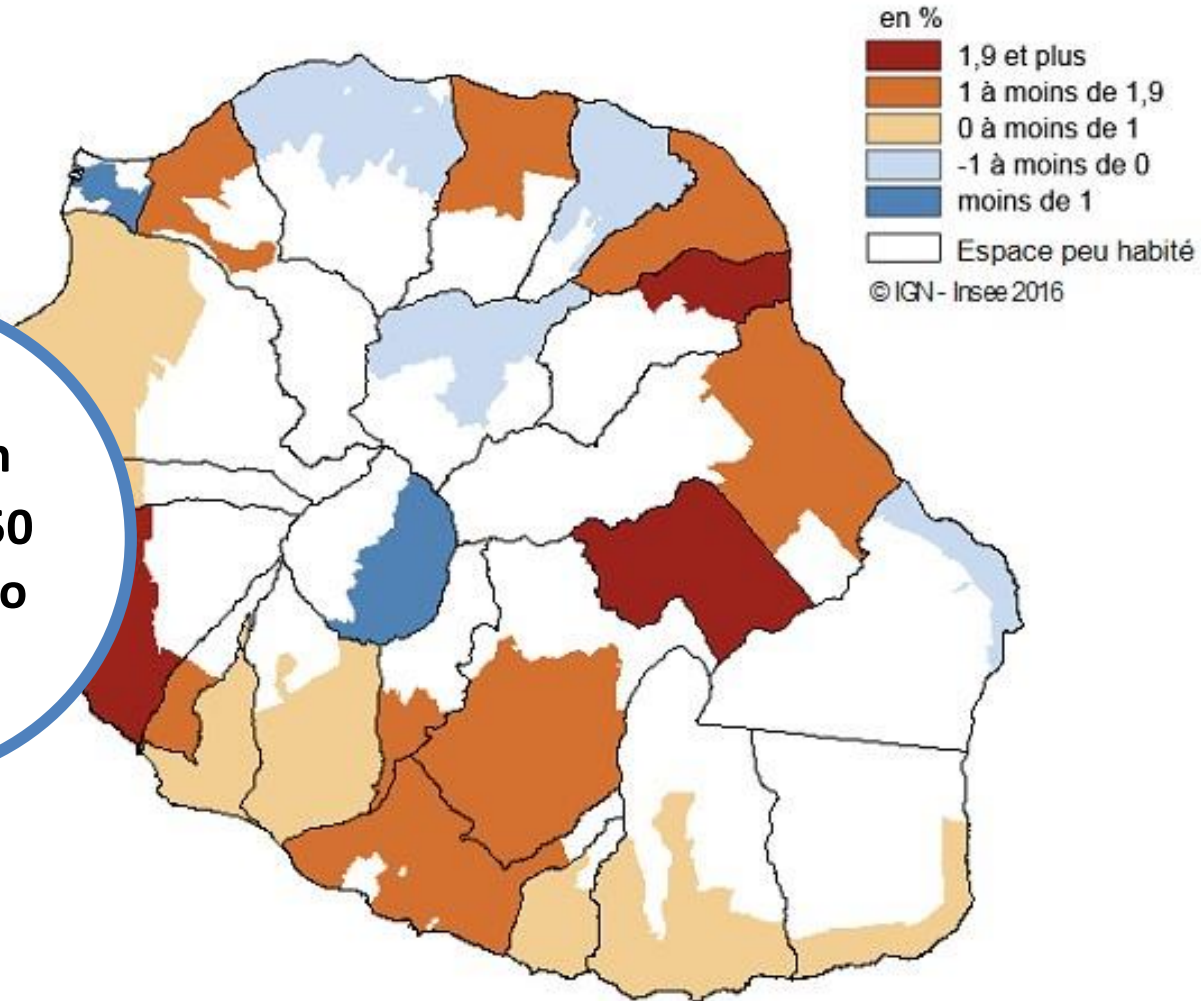
Route des Géraniums

RN 3 – Liaison Col de Bellevue Saint Pierre

La micro-région sud

Une forte concentration
de population et une
évolution
démographique
constante

+ 0,7% / an
jusqu'en 2050
pour la micro
région sud

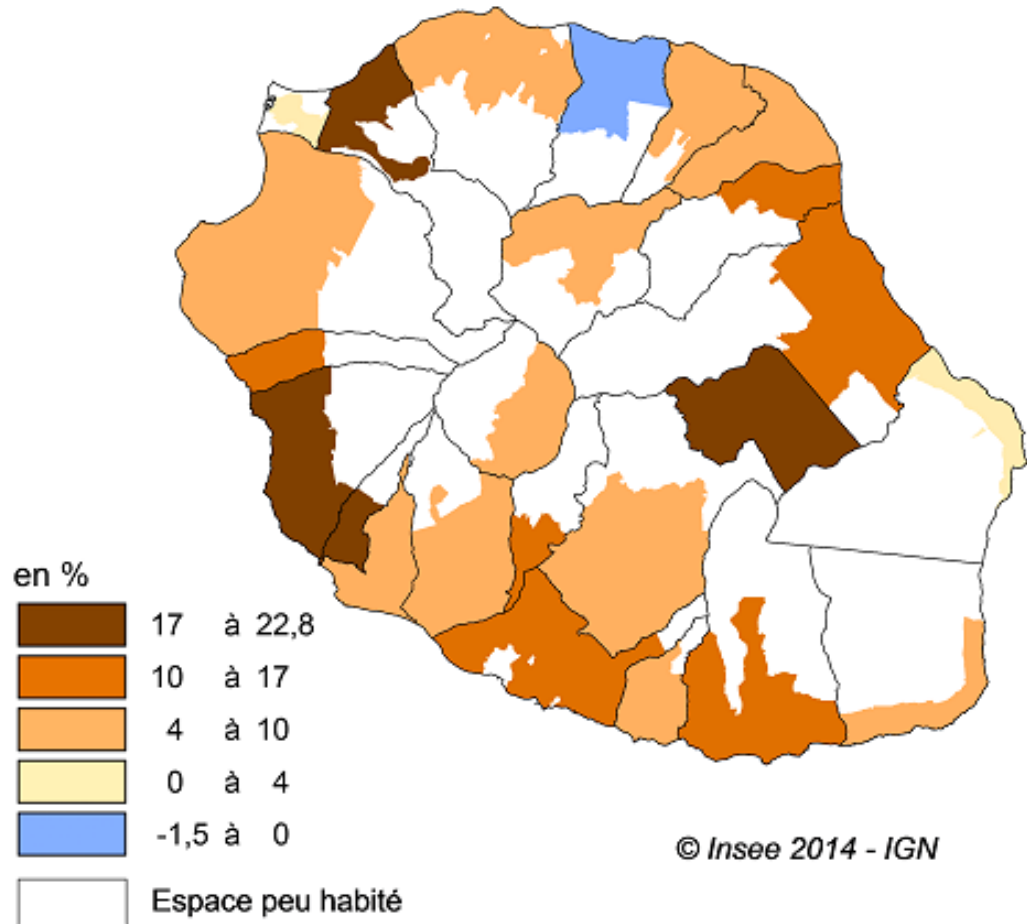


Route des Géraniums

RN 3 – Liaison Col de Bellevue Saint Pierre

La micro-région sud

Une économie en croissance centrée sur la commune de Saint-Pierre



Moyenne Réunion : 9,6

Source Insee - Evolution de la population active entre 2006 et 2011



REGION REUNION

www.regionreunion.com



Route des Géraniums

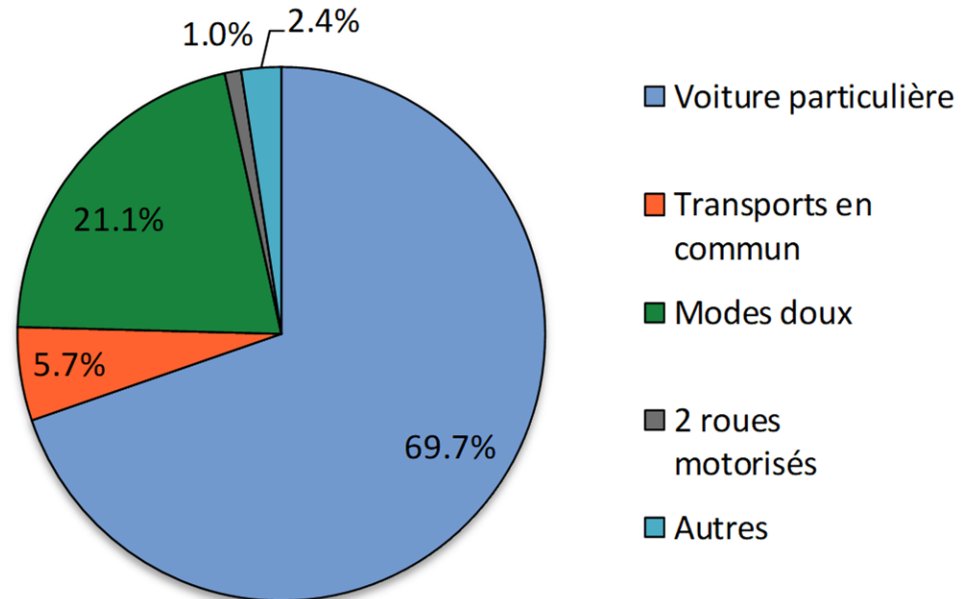
RN 3 – Liaison Col de Bellevue Saint Pierre

La micro-région sud

Les déplacements se font majoritairement en voiture particulière (~ 70%)

Sur la RN3, la part modale de la voiture est de :

- 84 % entre Le Tampon centre et Le Tampon-Plaine des Cafres.
- 95 % entre Le Tampon centre et Saint-Pierre centre / Pierrefonds, Ravine des Cabris,
- 85 % entre Le Tampon centre et Saint-Louis-Cilaos.



REGION REUNION

www.regionreunion.com



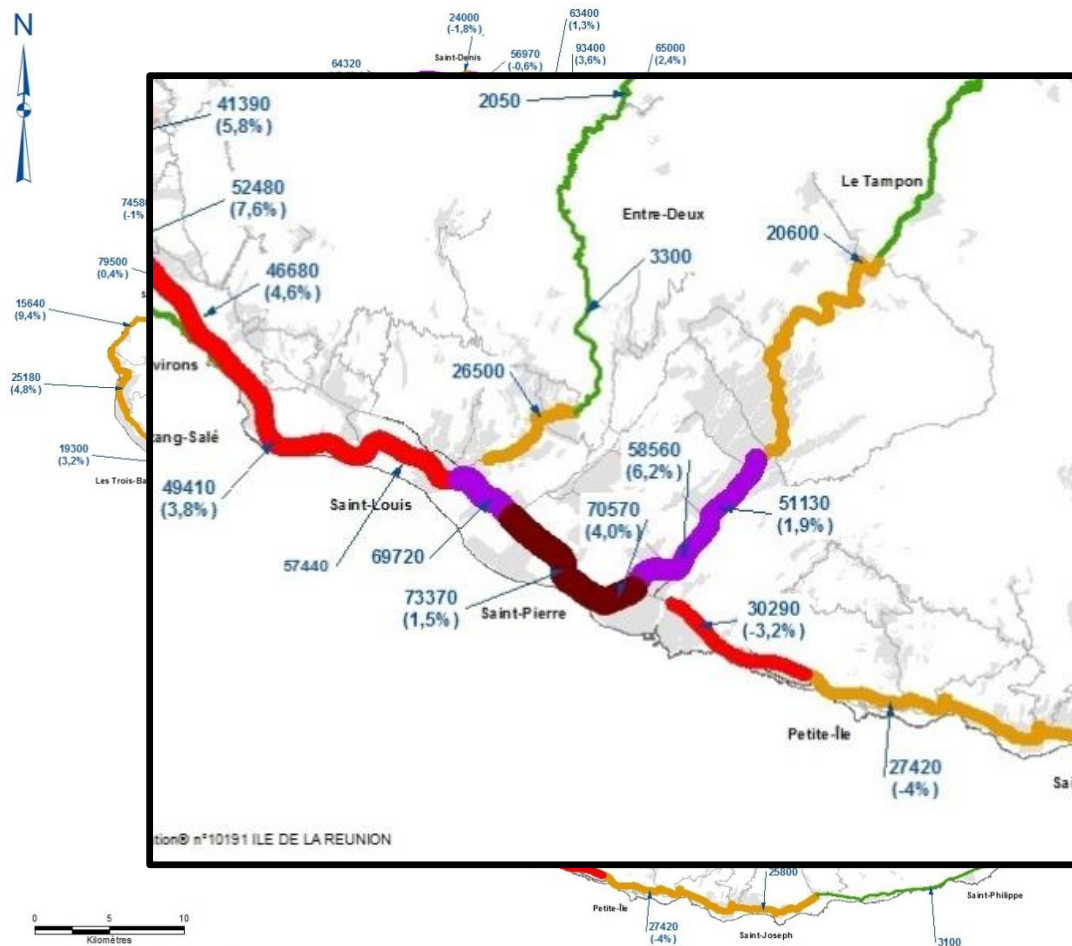

Route des Géraniums

RN 3 – Liaison Col de Bellevue Saint Pierre

La micro-région sud

Un constat :

- Une RN3 qui mélange les fonctions
- Une voie structurante saturée

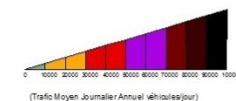
REGION REUNION
www.regionreunion.com

Réseau Routier National
Traffics 2016

(Moyennes Journalières Annuelles)

Direction Régionale des Routes
Centre Réunionnais de Gestion du Trafic
2 rue Juliette Coudo 97400 St Denis
Téléphone 0262 40 28 59
Télécopie 0262 40 28 75

Mars 2017



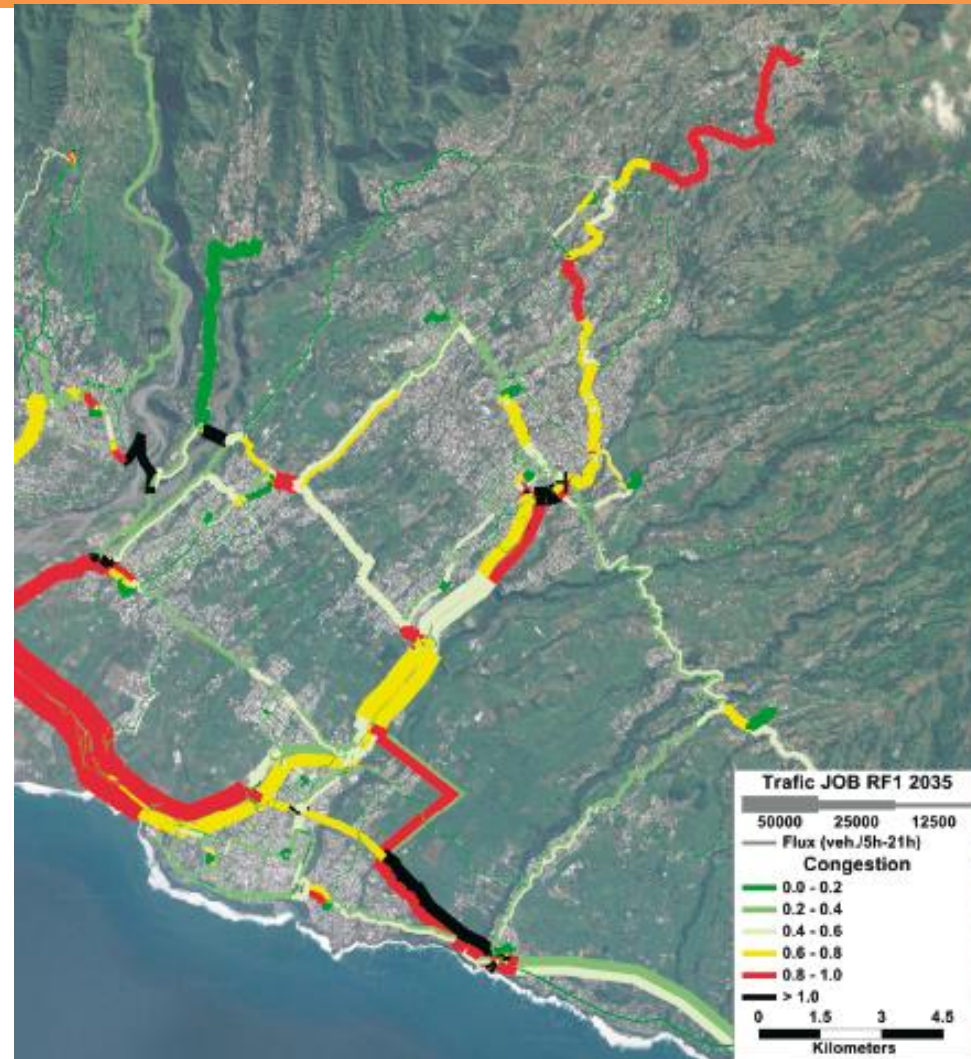
Route des Géraniums

RN 3 – Liaison Col de Bellevue Saint Pierre

Les perspectives à l'horizon 2035

A l'horizon 2035, en tenant compte des projets futurs de la zone,

Le réseau routier devient extrêmement saturé notamment au niveau du Tampon



entassements et congestions sont de couleurs jaunes, rouges et noires - source Setec



www.regionreunion.com

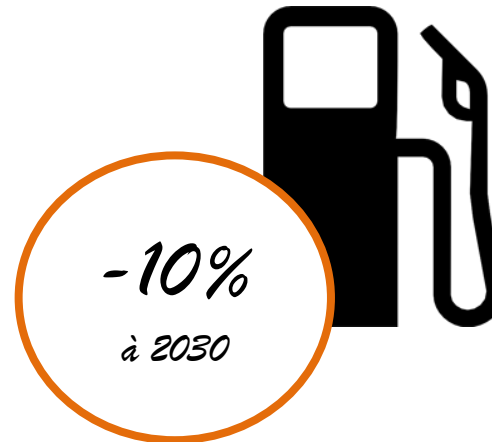
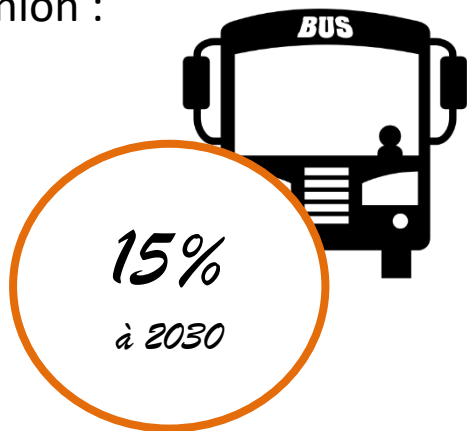


Route des Géraniums

RN 3 – Liaison Col de Bellevue Saint Pierre

La politique transport de la Région

Un objectif majeur porté par le Schéma Régional des Infrastructures et des Transports de la Région Réunion :



Un levier :

Hiérarchiser le réseau routier afin de sécuriser les voies existantes,

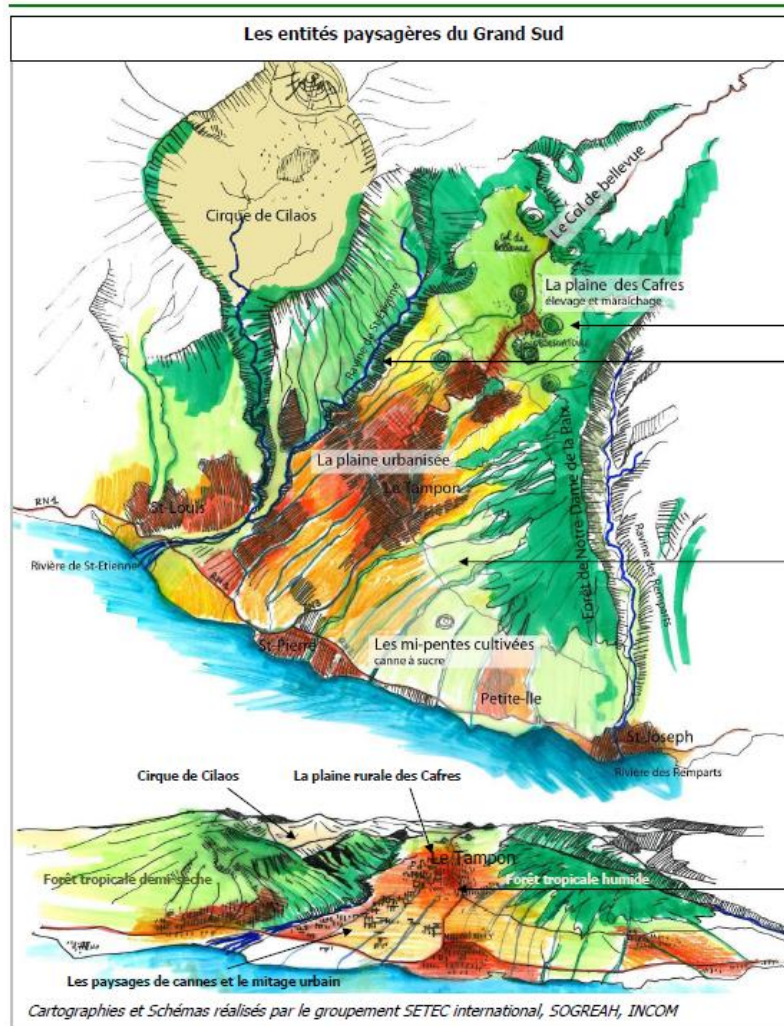
favorisant le développement des autres modes de transport

Route des Géraniums

RN 3 – Liaison Col de Bellevue Saint Pierre

Un territoire à enjeux

Un milieu naturel riche



Les hautes plaines rurales



Le paysage des ravines



Les paysages de pentes cultivées



L'étalement urbain dans les plaines



REGION REUNION

www.regionreunion.com



Route des Géraniums

RN 3 – Liaison Col de Bellevue Saint Pierre

Un territoire à enjeux

Une urbanisation diffuse



www.regionreunion.com



Route des Géraniums

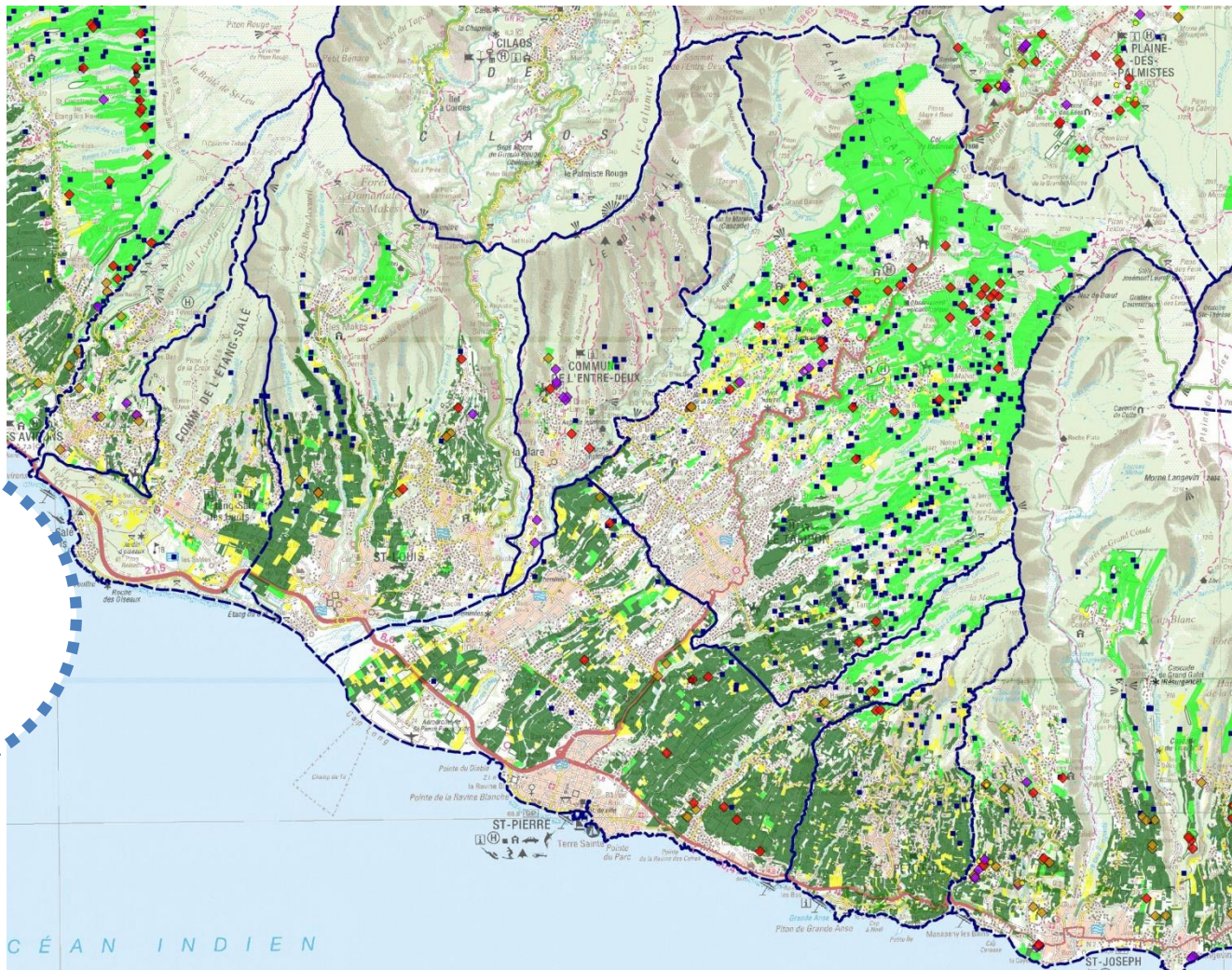
RN 3 – Liaison Col de Bellevue Saint Pierre

Un territoire à enjeux

Une agriculture diversifiée :

Canne

Cultures vivrières et élevages



Route des Géraniums

RN 3 – Liaison Col de Bellevue Saint Pierre

MERCI DE VOTRE ATTENTION

