

ROUTE DES GÉRANIUMS

LIAISON

RN3

Col de Bellevue Saint Pierre – Socio-économie, Agriculture, Tourisme



REGION REUNION

www.regionreunion.com



GRANDS CHANTIERS RÉGIONAUX

La Réunion que nous construisons ensemble



Route des Géraniums

RN 3 – Liaison Col de Bellevue Saint Pierre

Socio-économie, Agriculture, Tourisme

Sommaire

1 – La socio-économie

2 – L'agriculture

3 – Le tourisme



REGION REUNION

www.regionreunion.com



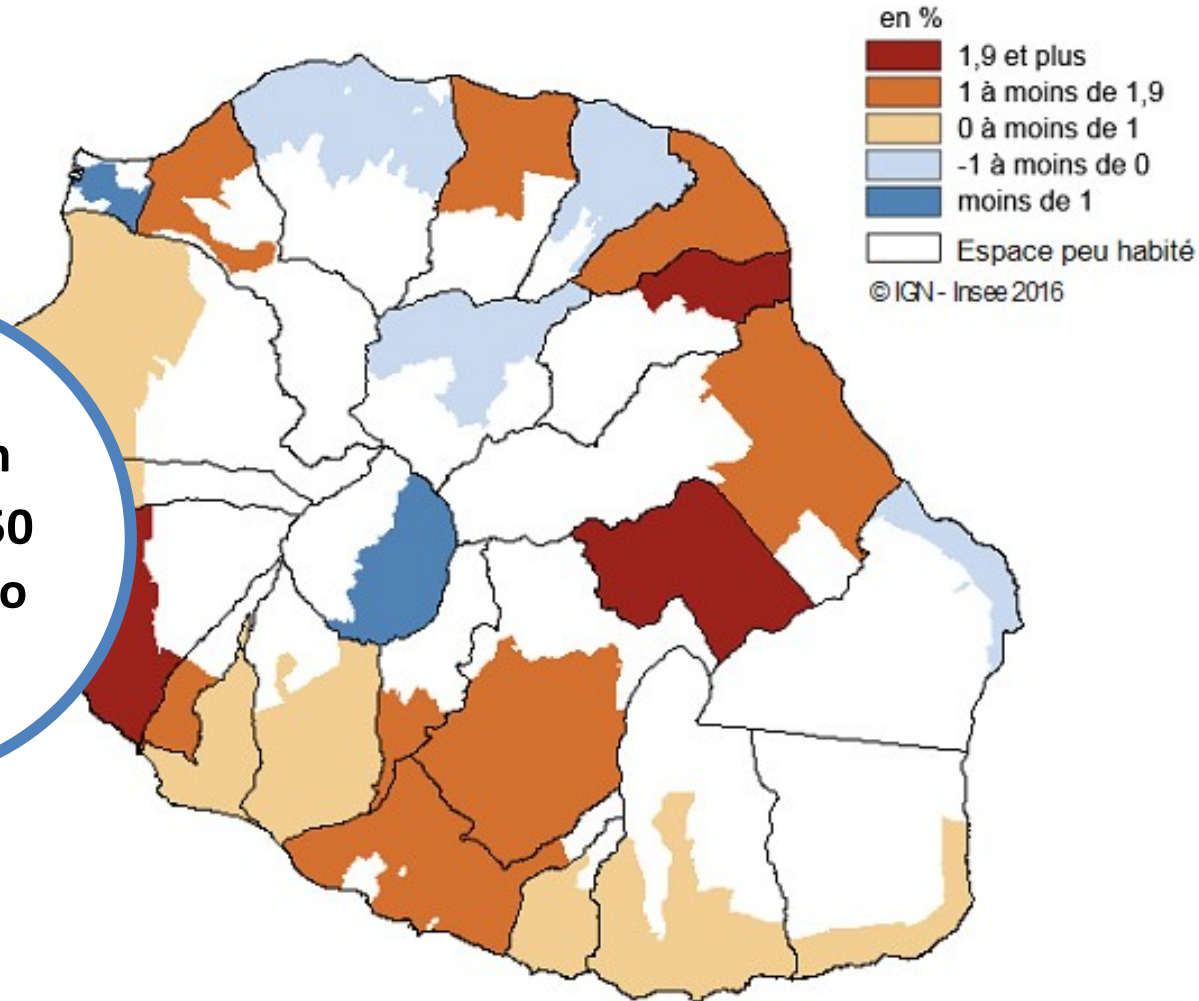
Route des Géraniums

RN 3 – Liaison Col de Bellevue Saint Pierre

La micro-région sud

Une forte concentration
de population et une
évolution
démographique
constante

**+ 0,7% / an
jusqu'en 2050
pour la micro
région sud**

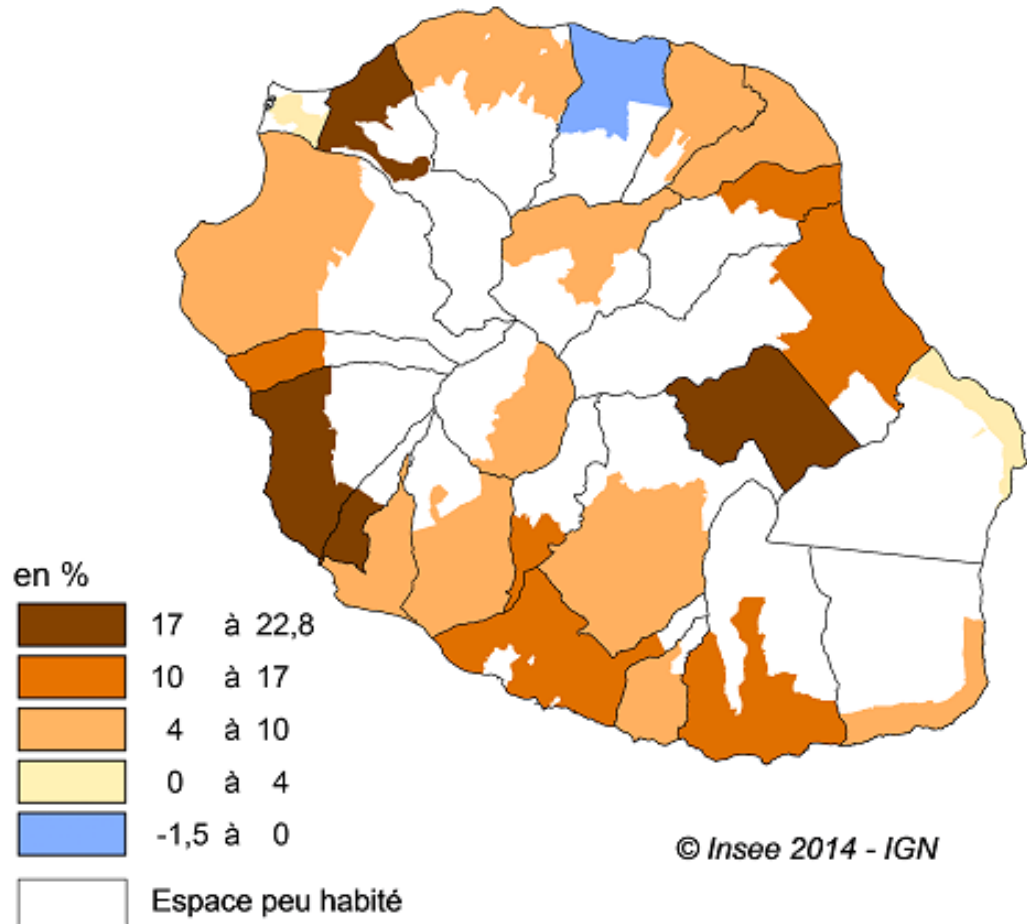


Route des Géraniums

RN 3 – Liaison Col de Bellevue Saint Pierre

La micro-région sud

Une économie en croissance centrée sur la commune de Saint-Pierre



Moyenne Réunion : 9,6

Source Insee - Evolution de la population active entre 2006 et 2011



REGION REUNION

www.regionreunion.com



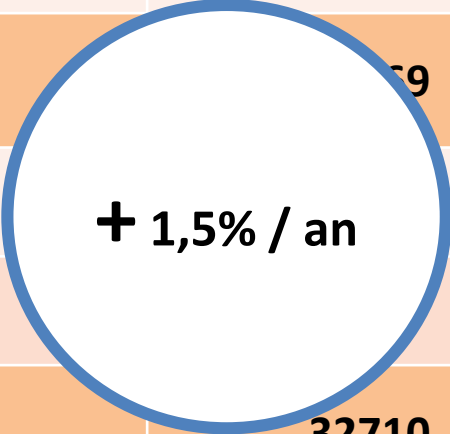
Route des Géraniums

RN 3 – Liaison Col de Bellevue Saint Pierre

La micro-région sud

Un parc de logements qui se développe

	Saint-Louis	Saint-Pierre	Le Tampon
Résidences principales 2011	17456	29711	28124
Résidences secondaires 2011	315	468	1110
Total (y/c logements vacants)	18800	32326	29599
Résidences principales 2014	18154	31165	28814
Résidences secondaires 2014	310	511	1110
Total (y/c logement vacants)	19840	33912	32710



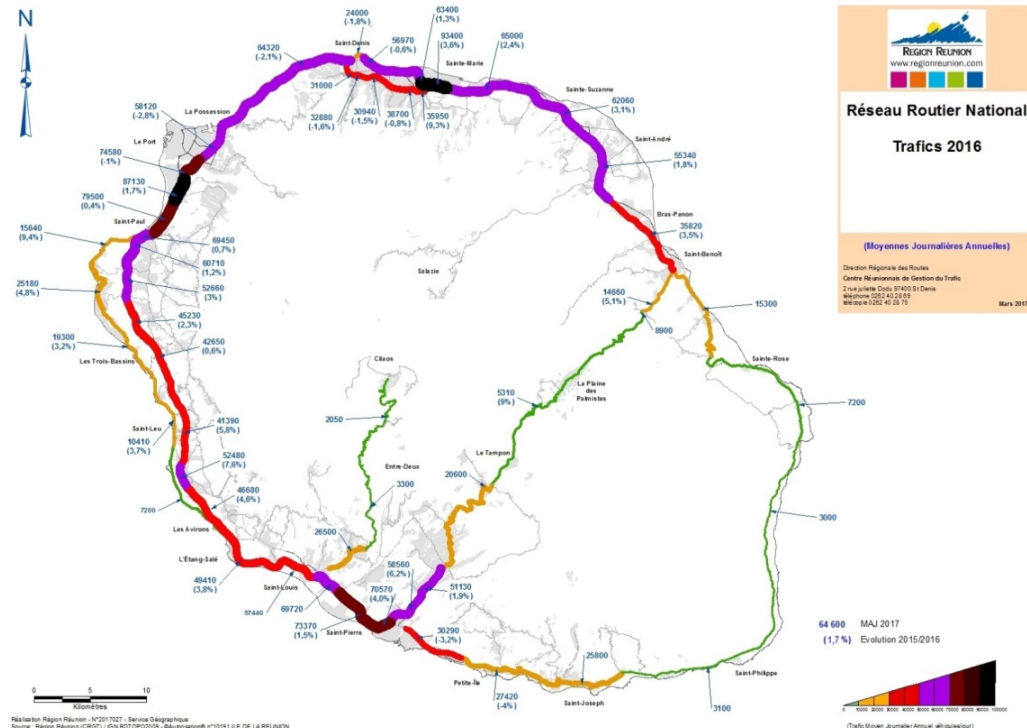
Route des Géraniums

RN 3 – Liaison Col de Bellevue Saint Pierre

Synthèse des enjeux socio-économiques

- Une forte concentration de population et une croissance importante
- Une urbanisation stimulée par une forte demande
- Un renforcement des pôles du sud

Le dynamisme de la micro-région sud entraîne la saturation des routes principales



Route des Géraniums

RN 3 – Liaison Col de Bellevue Saint Pierre

Les attendus socio-économiques

Projet à impact socio-économique globalement positif

**Gain de temps
pour les usagers**

**Amélioration de
la qualité de vie
pour les riverains
de la RN3
actuelle**

**Création
d'emplois**
**Directs: phase
travaux et
exploitation**
**Indirects: essor
économique**

**Amélioration des
accès aux sites
touristiques**



REGION REUNION

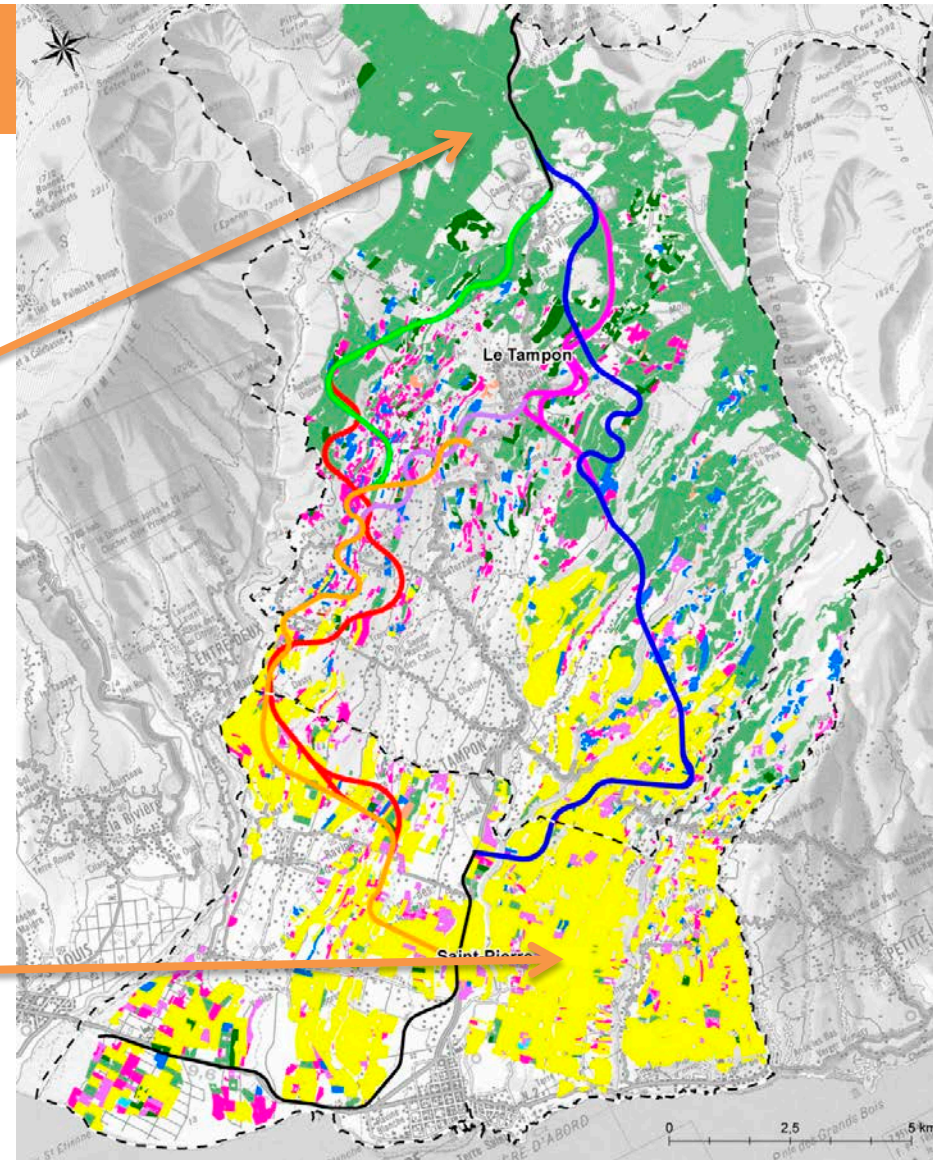
www.regionreunion.com



Route des Géraniums

RN 3 – Liaison Col de Bellevue Saint Pierre

Une agriculture diversifiée

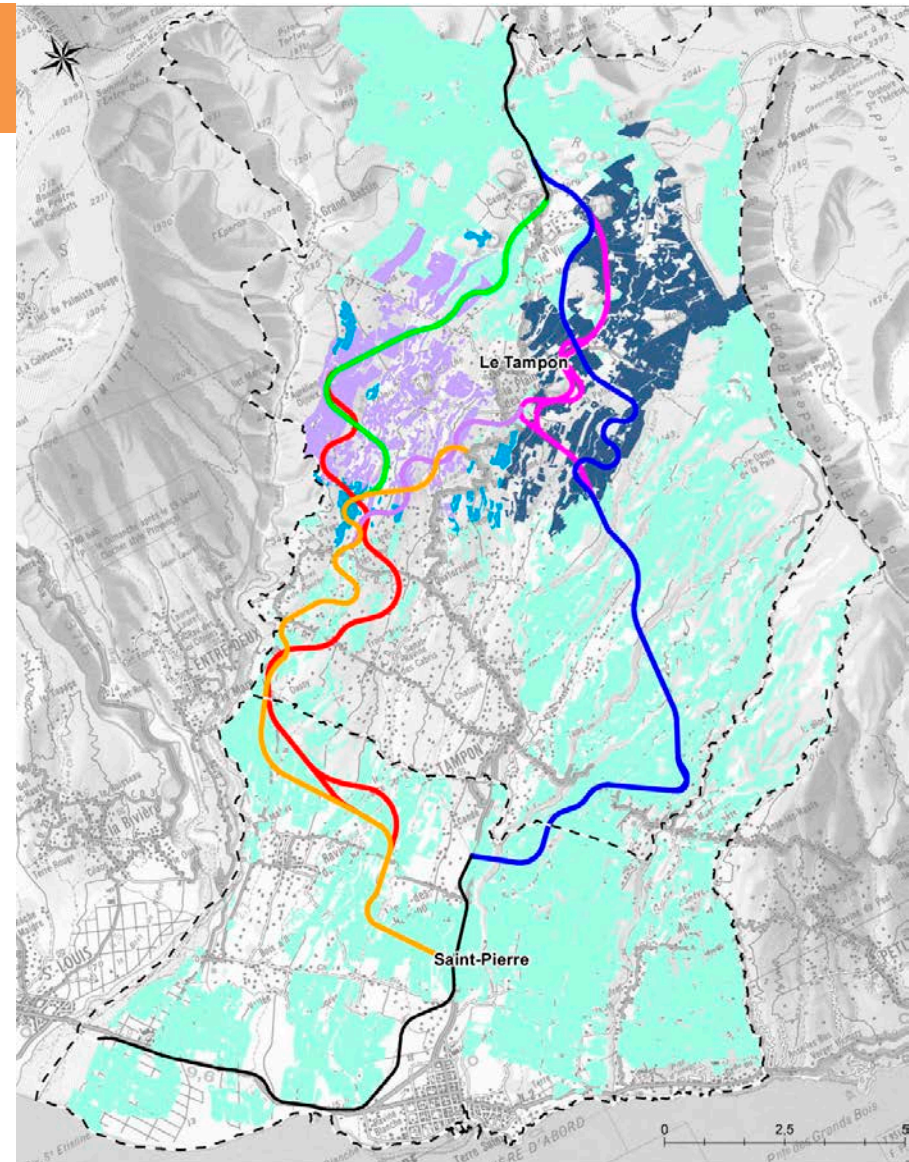


Route des Géraniums

RN 3 – Liaison Col de Bellevue Saint Pierre

Un réseau d'irrigation étendu

Présence des réseaux d'irrigation,
notamment
à l'Est de la Plaine des Cafres



REGION REUNION

www.regionreunion.com



Route des Géraniums

RN 3 – Liaison Col de Bellevue Saint Pierre

Des zones agricoles à enjeux

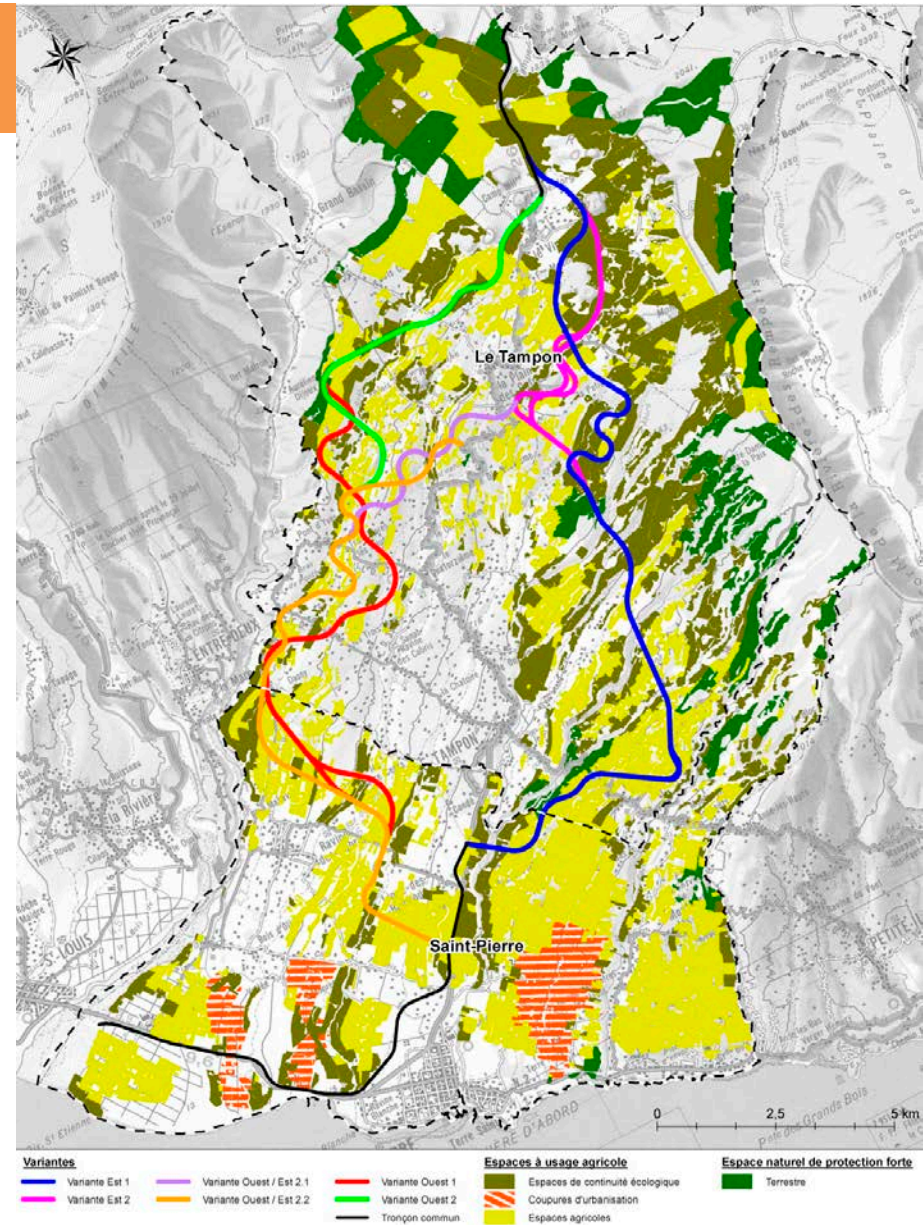
Les enjeux agricoles :

Préserver les capacités agricoles
de la Réunion

Saint-Pierre

Tampon

Permettre l'accès aux
exploitations agricoles



REGION REUNION

www.regionreunion.com



Route des Géraniums

RN 3 – Liaison Col de Bellevue Saint Pierre

Les impacts du projet

**Espaces agricoles
potentiellement impactés pour
chaque variante du projet (en
hectares) :**

Ouest 1	Ouest 2	Ouest/Est 1	Ouest/est 2	Est 1	Est 2
81,9	97,1	110	60	97	96,9



REGION REUNION

www.regionreunion.com



Route des Géraniums

RN 3 – Liaison Col de Bellevue Saint Pierre

Les attendus du projet et les mesures envisagées



Amélioration de la desserte des exploitations



Fluidification du trafic : gain de temps dans les livraisons



Accompagnement des propriétaires : éviter les morcellement de parcelles / indemnisations



REGION REUNION

www.regionreunion.com



Route des Géraniums

RN 3 – Liaison Col de Bellevue Saint Pierre

Le tourisme



Le projet permettra d'améliorer l'accessibilité aux pôles touristiques du secteur et la liaison entre le bas et le haut de la Réunion



Route des Géraniums

RN 3 – Liaison Col de Bellevue Saint Pierre

MERCI DE VOTRE ATTENTION

