

FILIERE CANNE-SUCRE DE LA REUNION

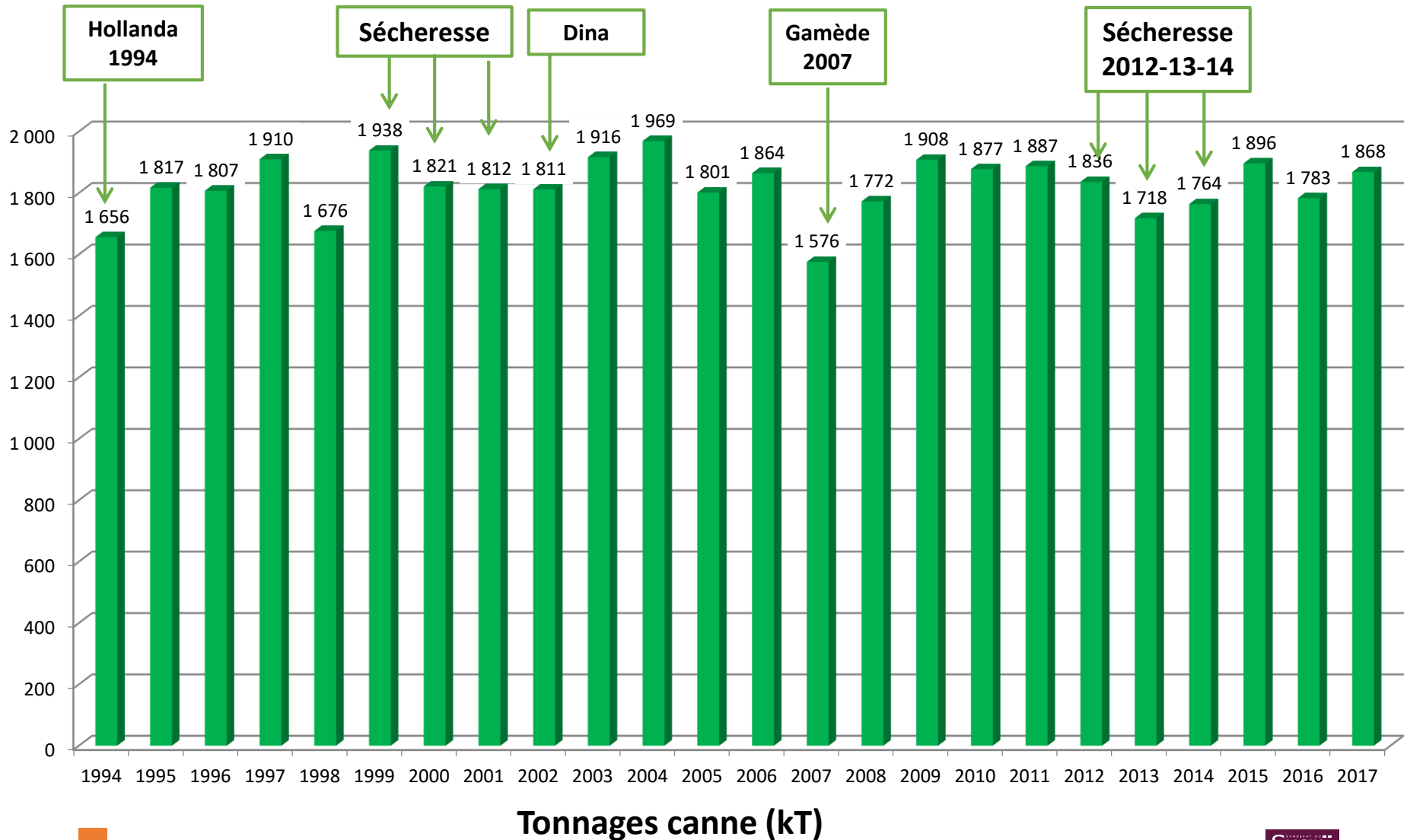


Et la BIOECONOMIE

Valoriser une bio-ressource adaptée à son territoire

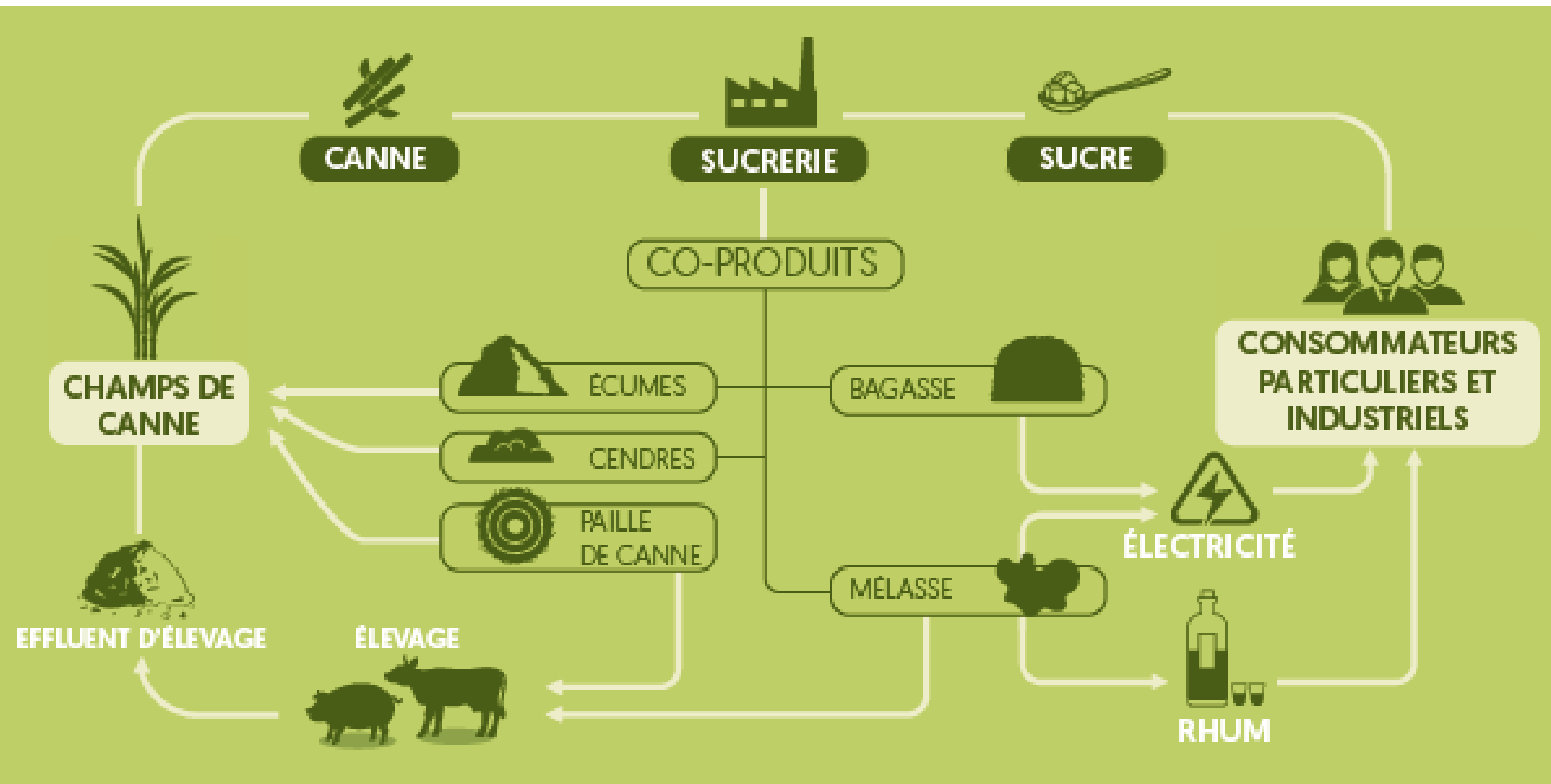


Une production résiliente, culture de sécurité



**Préserver le territoire et s'inscrire
résolument dans une démarche
d'économie circulaire**

Une économie circulaire





Valoriser durablement les bio-ressources

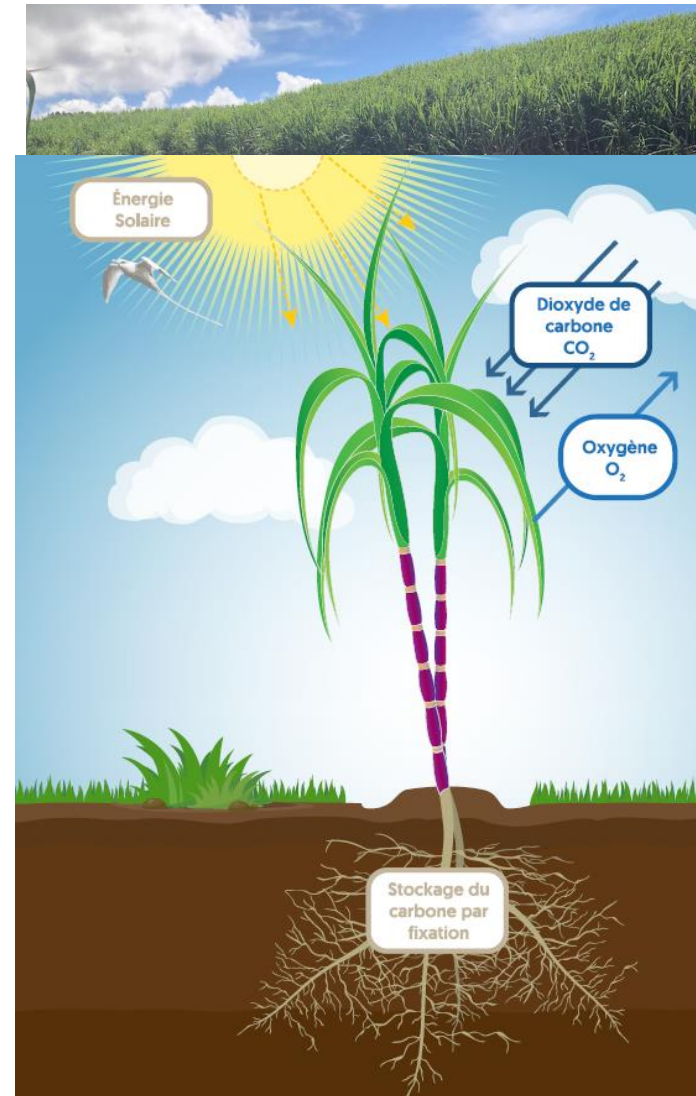
Préserver les sols

■ Lutter contre l'érosion des sols

- ▶ Puissant système racinaire (jusqu'à 6 mètres de profondeur)

■ Pérenniser la fertilité des sols

- ▶ La coupe en vert rend au sol 3 à 5 T/Ha/an de carbone
 - Le stock du carbone dans le sol sous canne a été estimé, en 2015, à La Réunion.
 - 1,5 x le stock moyen par ha mesuré sous les cultures pratiquées sur le continent



Protéger l'environnement : un enjeu clé pour la filière

- Lutte biologique : pas d'insecticide sur la canne
- Traitement herbicides indispensable mais réduit
- Diminution de l'usage des engrais.
- Utilisation des :
 - ▶ Effluents d'élevage
 - ▶ Ecumes servant à la fois d'amendement et de fertilisant
 - ▶ Cendres de bagasse



Une démarche durable active et continue

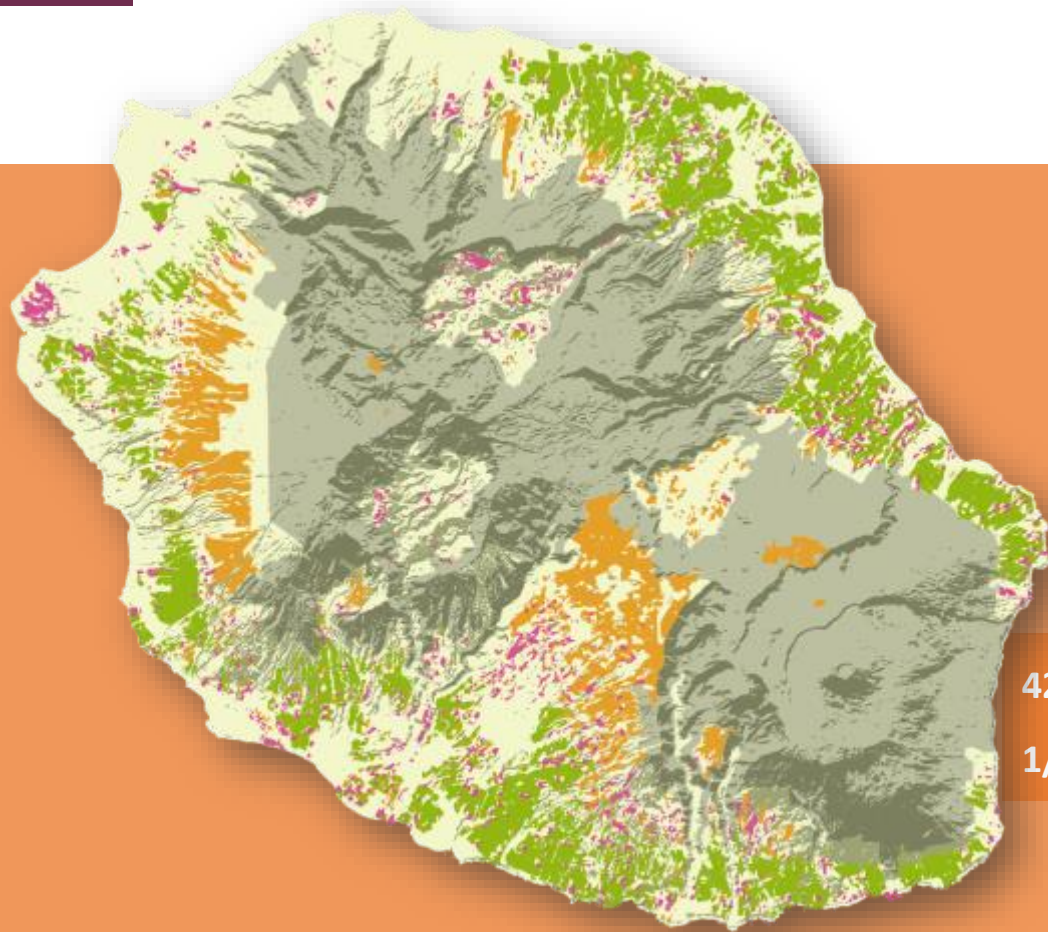
■ Les objectifs de la filière

- Poursuivre la démarche d'économie circulaire
- Maintenir le puit carbone que représente la sole cannière
- Réduire au maximum les intrants (PLAN ECOPHYTO) et optimiser la valorisation des matières organiques locales
- Améliorer la complémentarité entre les filières
- Poursuivre la recherche et l'innovation en matière agronomique et pour consolider la performance industrielle



Une filière inclusive, pilier de l'économie locale

La Réunion agricole aujourd'hui



● Canne : 23 089ha *

● Elevage: 11 128 ha **

● Diversification : 6 722 ha

Urbanisation : 29 795 ha ***

42 % du territoire couvert par le cœur du Parc National

1/3 du territoire disponible pour les activités humaines

Données 2016 co-construite CTICS-SSR-TOI-DAAF

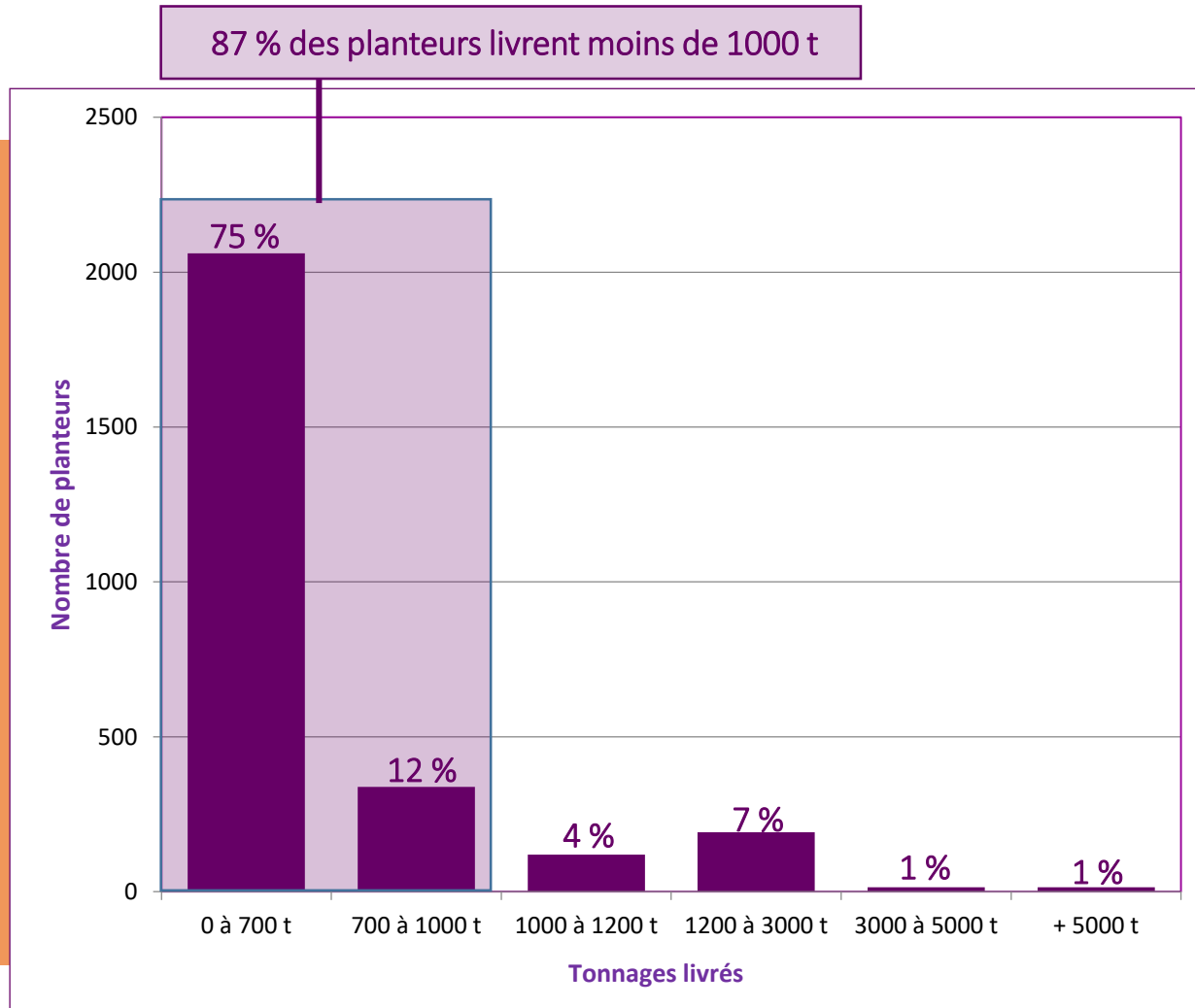
** DAAF DE LA REUNION, déc. 2016

*** commission de suivi du SAR, 2016

Un modèle d'exploitations familiales

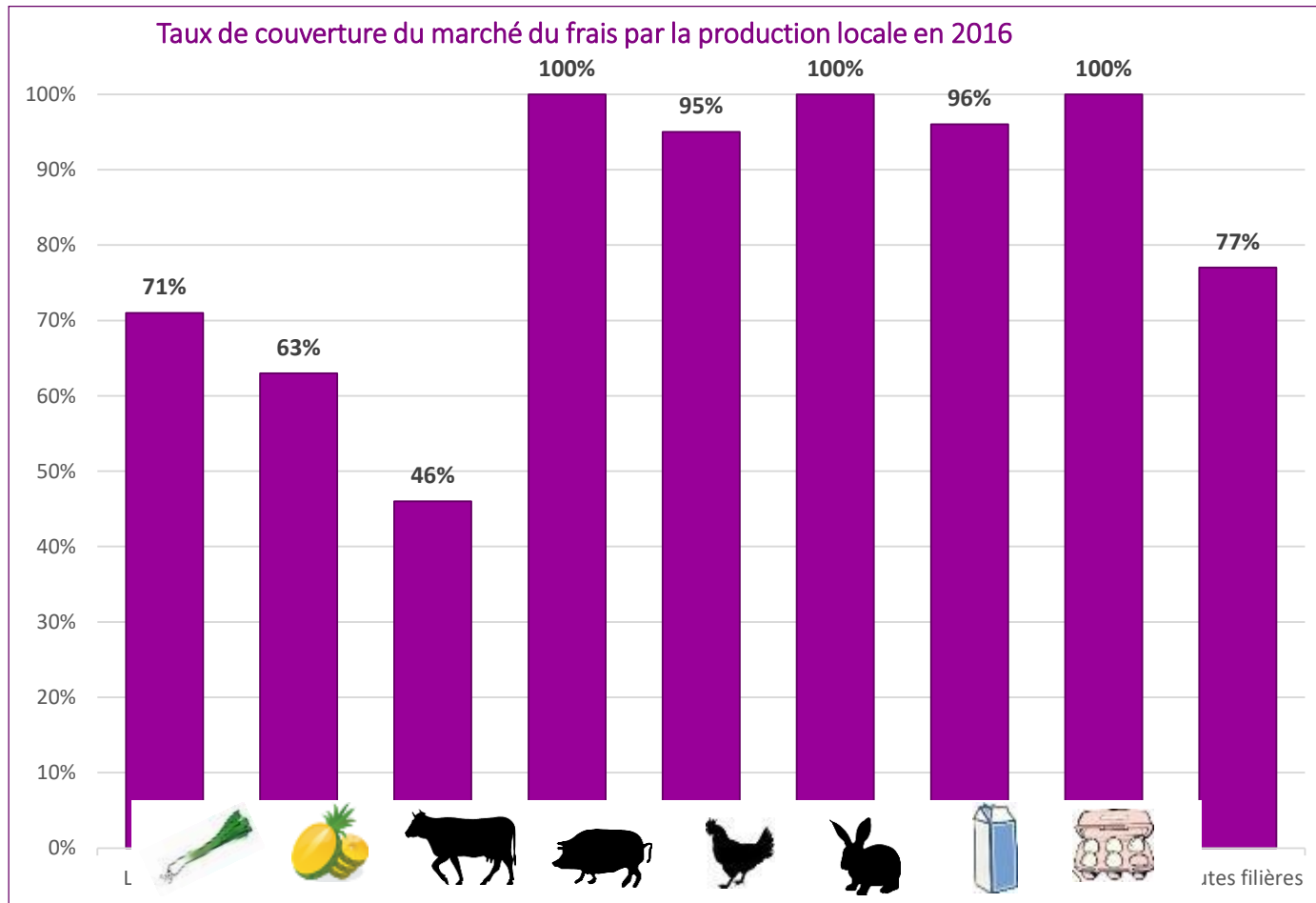
Les structures d'exploitation

- 3 000 exploitations agricoles de canne
- La taille moyenne des exploitations est de 7,8 hectares
- 10 % des surfaces de ces exploitations sont dédiés à la diversification



Des chiffres éloquentes

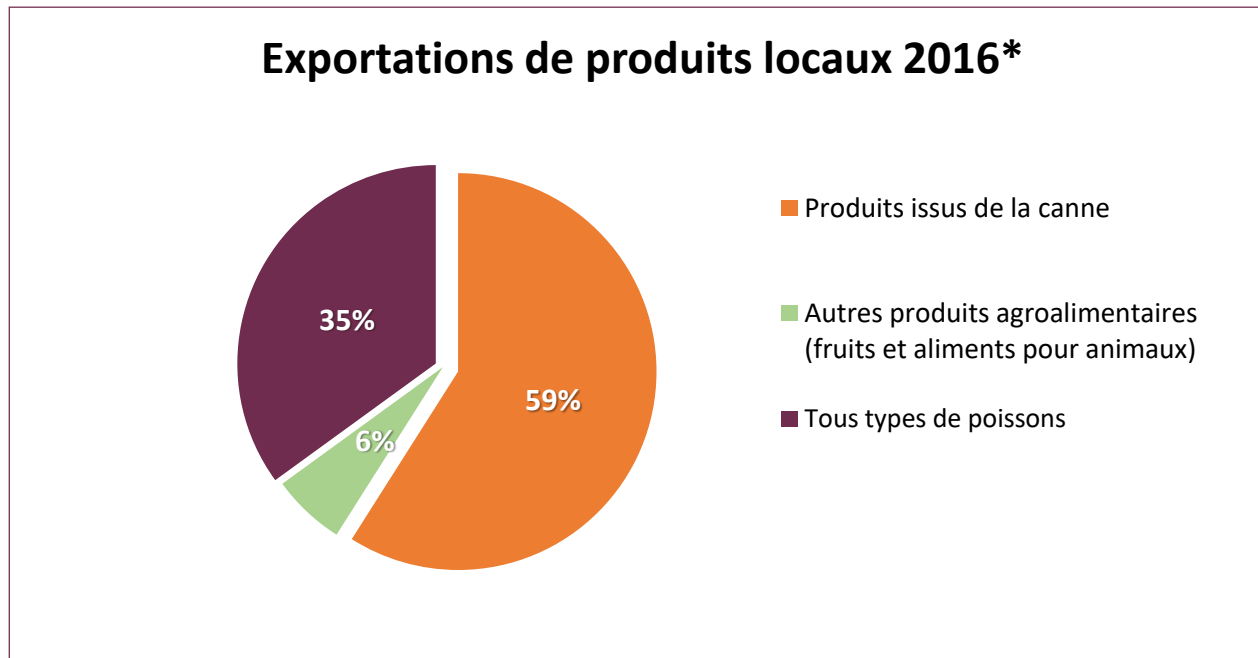
■ 80 % d'autonomie alimentaire sur les produits agricoles frais



Source : Douanes, DMSOI, DAAF de La Réunion – Agreste n° 104 publié en mai 2017

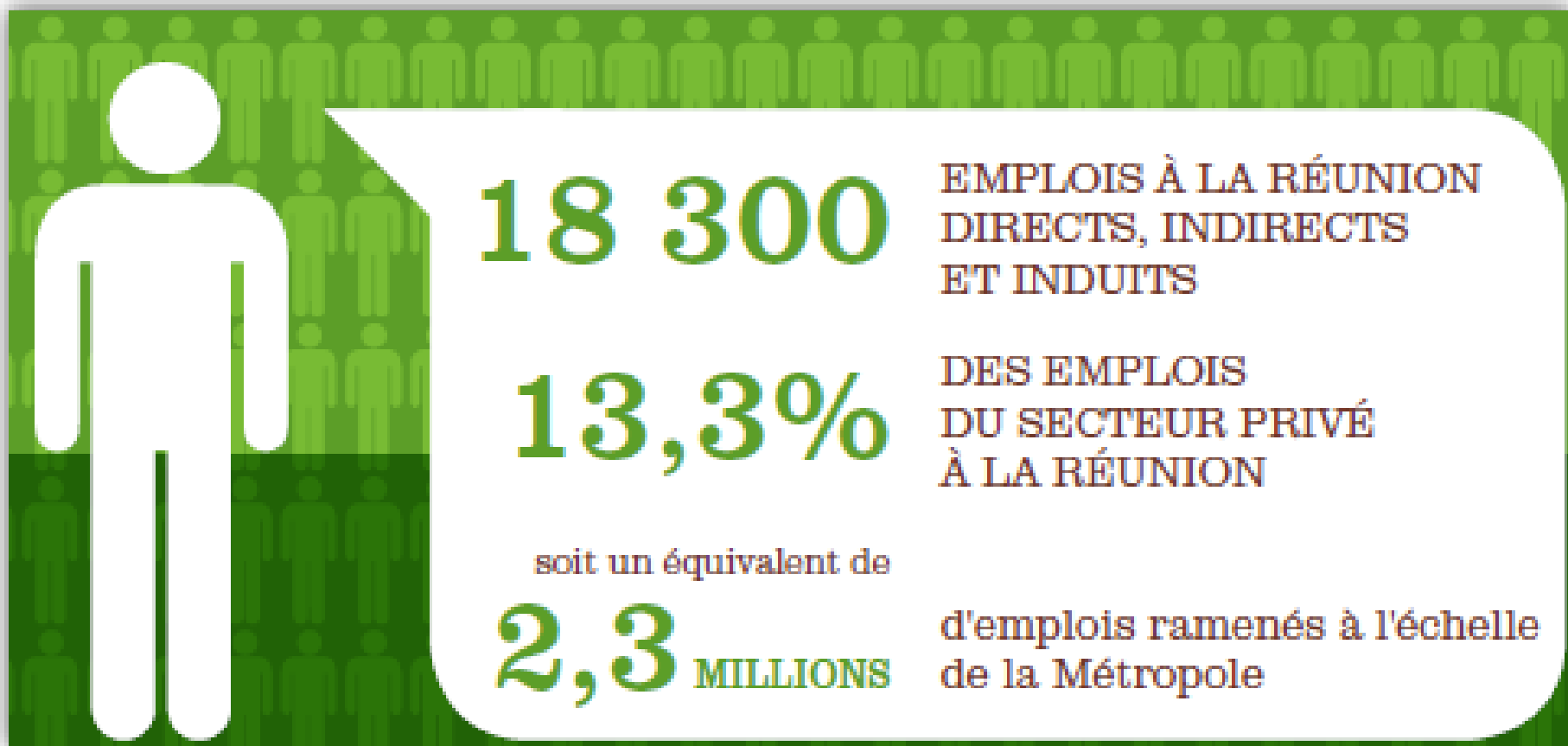
La principale filière d'exportation de produits locaux

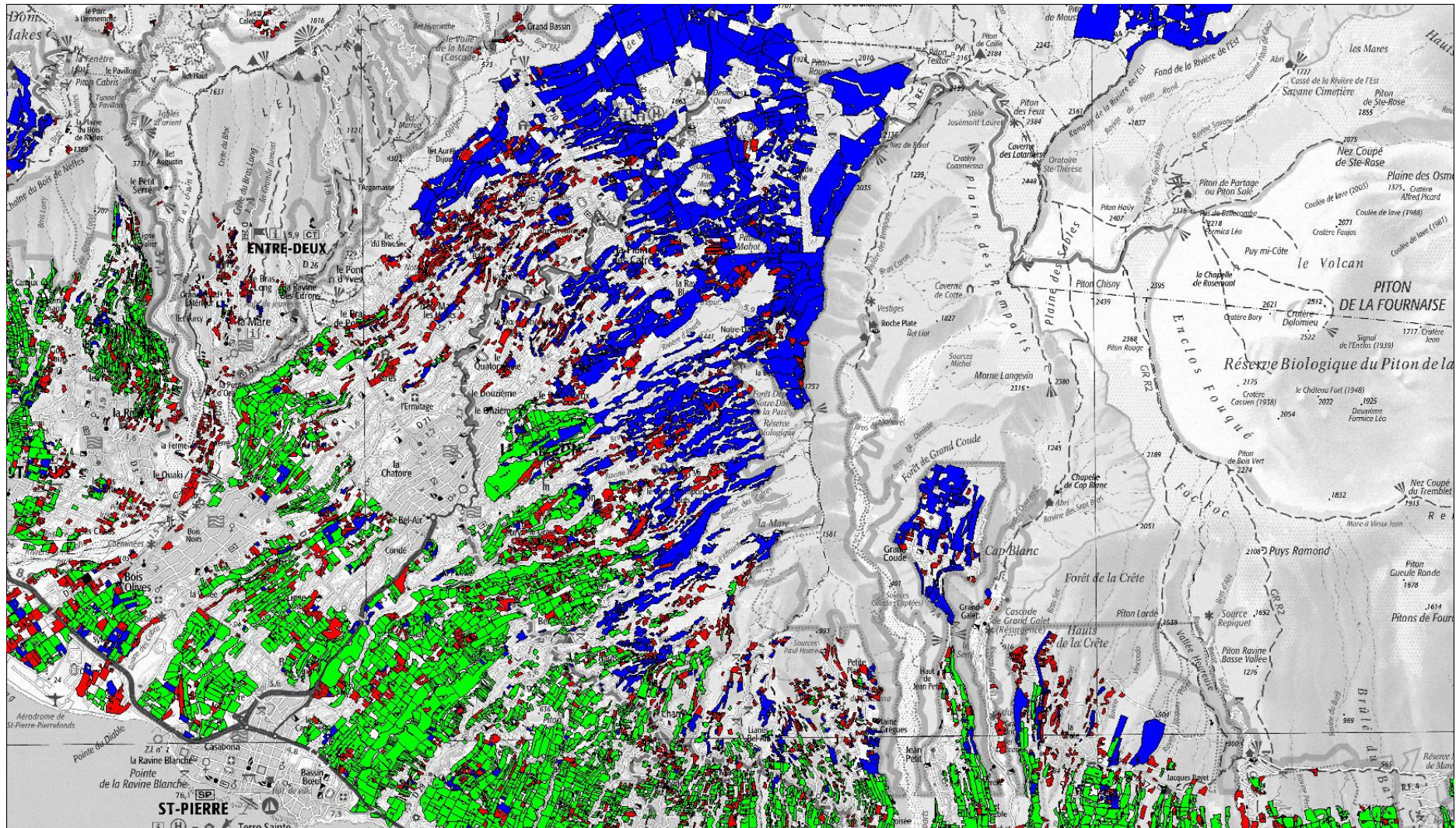
- Près de 95 % de la production réunionnaise de sucre est exporté
- 1^{er} exportateur de l'île, le sucre représente entre
 - ▶ 40 % et 50 % des exportations en valeur des produits fabriqués à La Réunion
 - ▶ 80 % des exportations de La Réunion en volume



Un modèle d'exploitations familiales

L'ensemble de la filière représente 13 % de l'emploi privé à La Réunion







Et demain?





Merci de votre attention