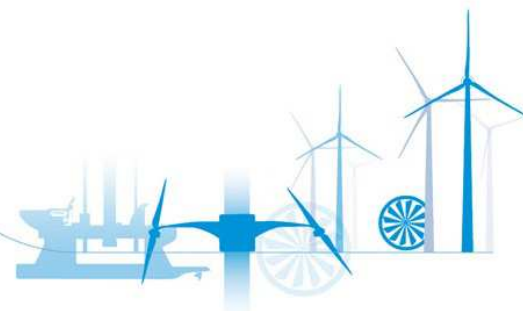


Eolien offshore Le champ éolien du Banc de Guérande – Quel impact pour STX France ?

Débat Public

3 mai 2013

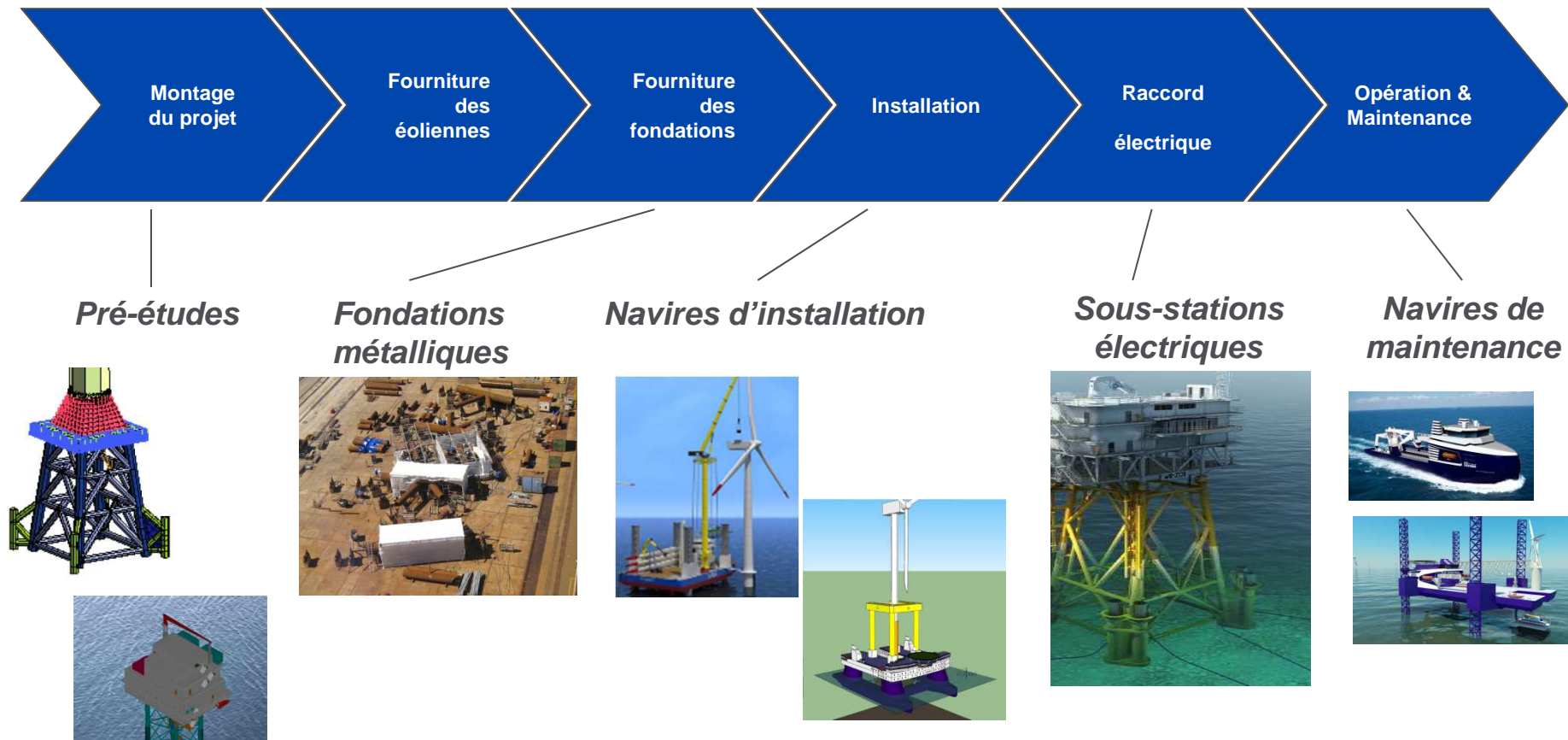
ARINE
RENEWABLE
ENERGY



stx France THE DYNAMICS OF INNOVATION

STX France est actif sur plusieurs maillons de la chaîne de valeur de l'éolien offshore

Chaîne de valeur éolien offshore et activités de STX France



STX France a réalisé en 2011 une fondation jacket pour l'éolienne Alstom installée sur le site du Carnet

- Client: ALSTOM
- Jacket: 350 tonnes, 24 m



STX France a gagné fin 2012 la commande d'une sous-station électrique pour un champ anglais

- Client: DONG ENERGY (Danemark), n°1 mondial de l'éolien offshore – 9 GW de projets
- Jacket: 1100 tonnes, 70 m
- Topside: 1500 tonnes, 35 x 50 x 25 m
- En 2013
 - 35 personnes en études
 - 150 personnes en production



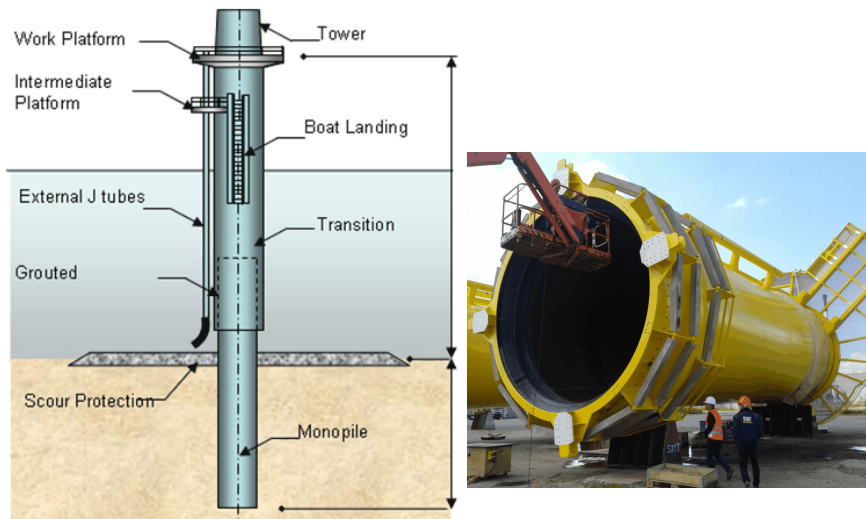
Quelques images de ce que sera cette sous-station début 2014



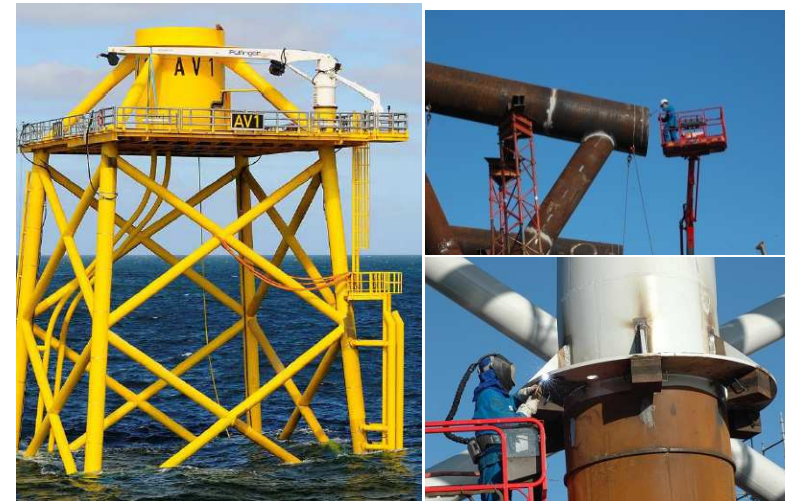
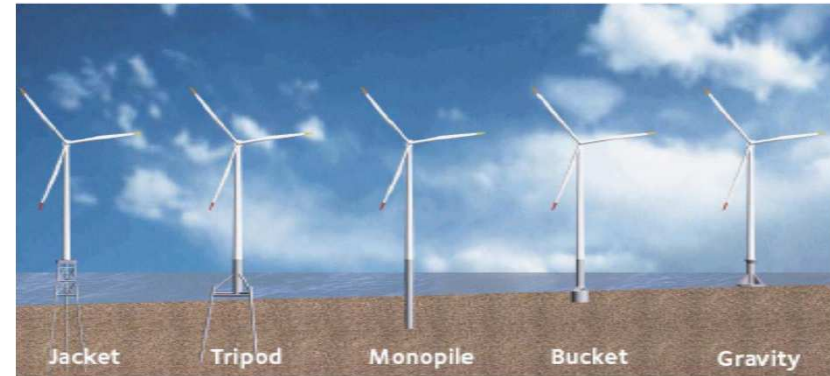
Les fondations constituent un enjeu industriel important

Le choix du type de fondations appartient au porteur du projet, et dépend de critères :

- Techniques (profondeur, houle, types de sols, types de turbines)
- Logistiques (à terre, en mer)
- Economiques



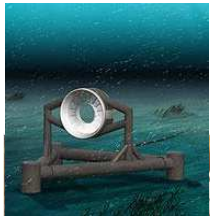
Monopiles



Jackets

Et d'autres formes d'énergies marines nécessitent aussi des fabrications mécano-soudées

250 T



700 T



1000 T

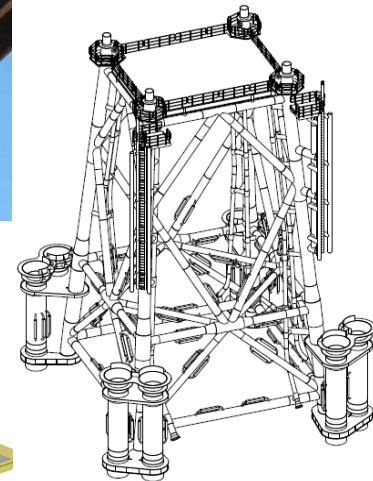
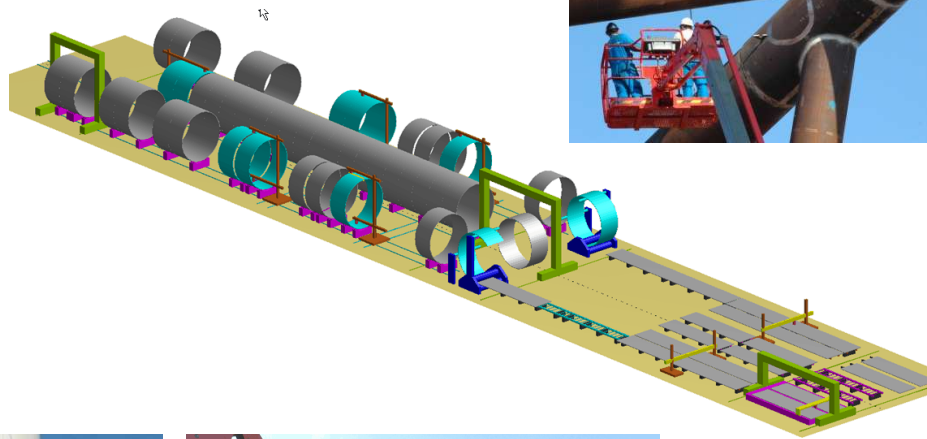
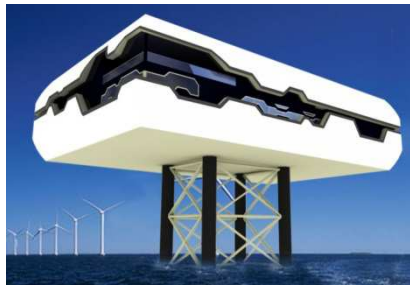


500 T

1000 T



L'opportunité industrielle se chiffre en centaines d'emplois



Certains éléments seront fournis et assemblés par des partenaires

Exemples de structures secondaires



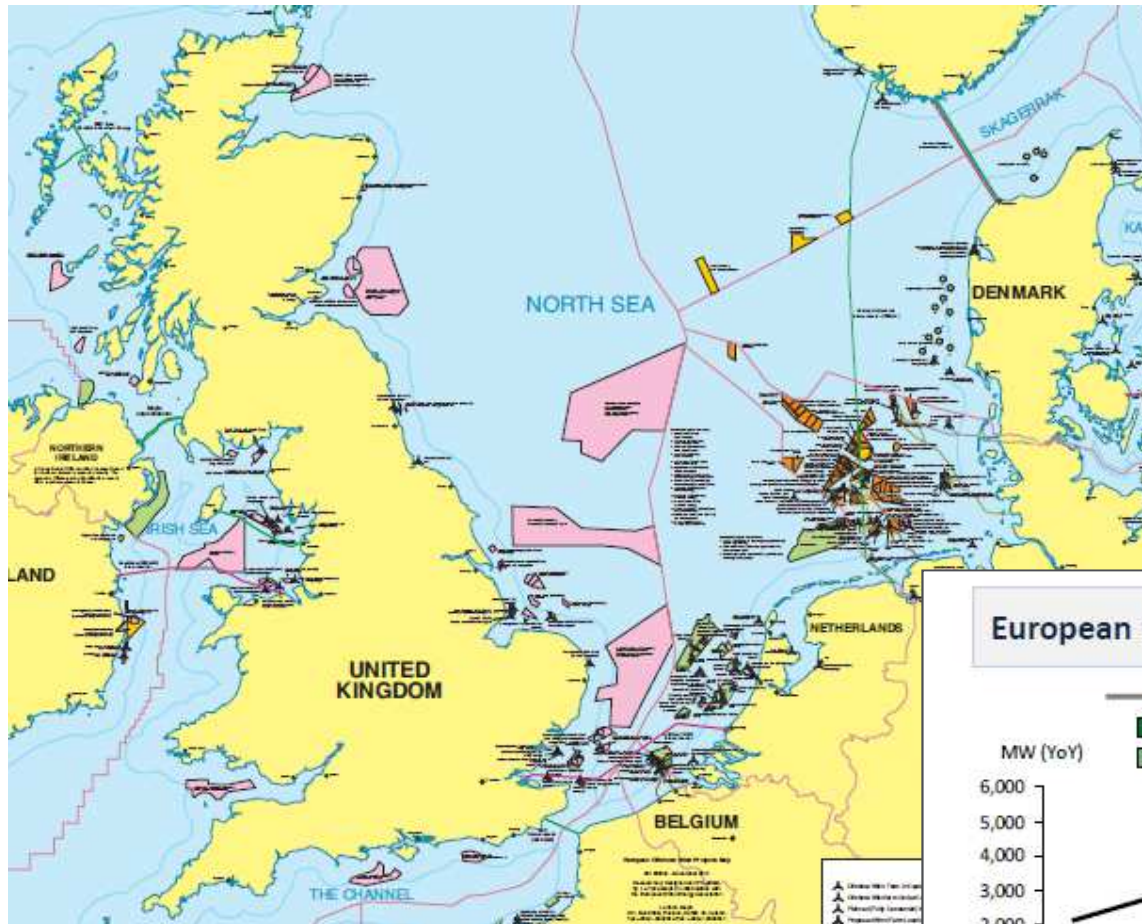
Embarcadères

Echelles

Peinture

Plate-formes

Le marché européen est prometteur





La création d'une filière industrielle pérenne nécessite :

→ La concrétisation de projets en France

→ La coopération de tous les acteurs

Merci de votre attention.