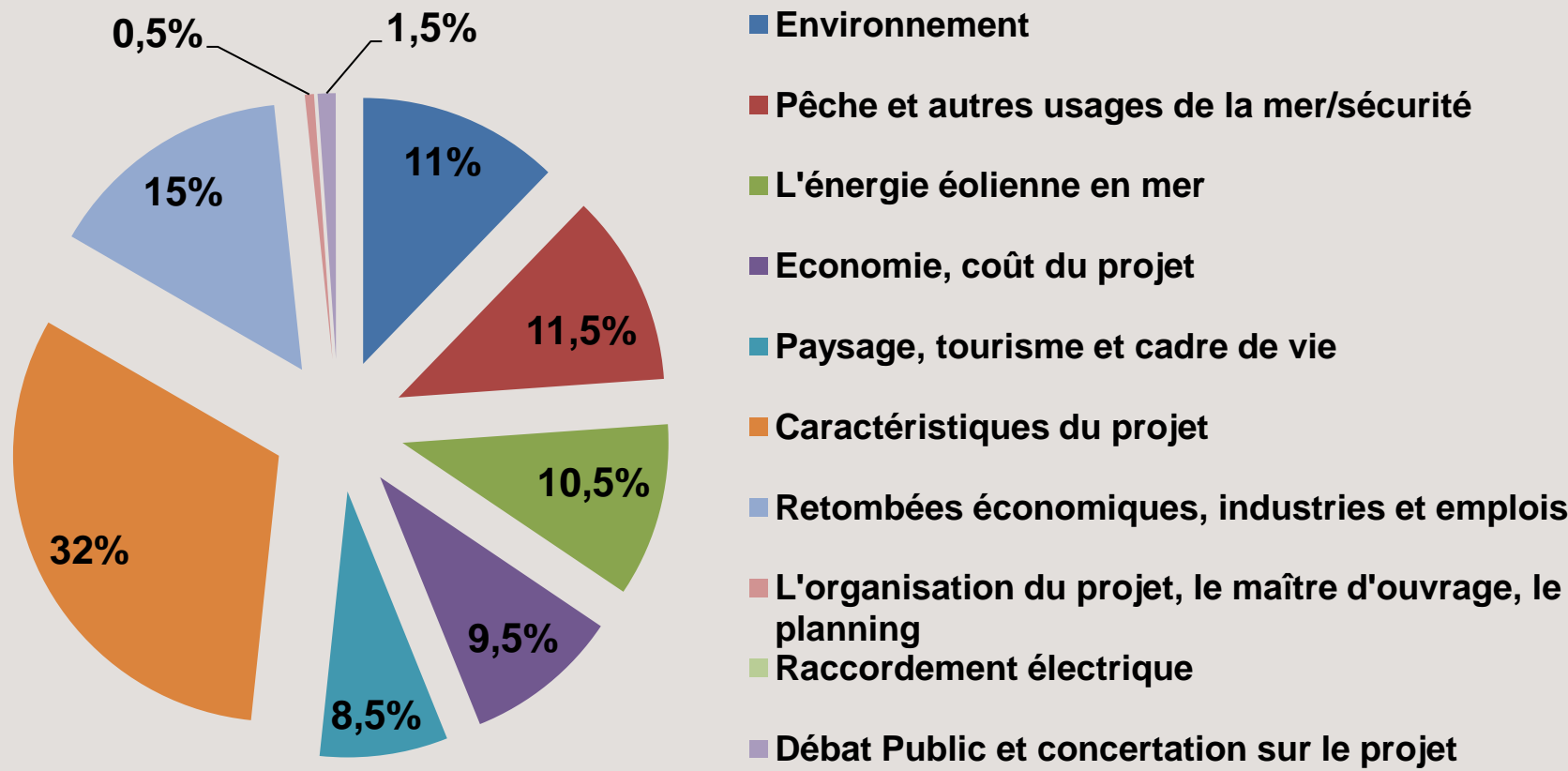


PROJET DE PARC ÉOLIEN AU LARGE DE SAINT-NAZAIRE



**Premiers enseignements du débat public
Nantes - 4 juin 2013**

Un débat riche et varié : plus de 188 questions, plus de 135 contributions



Choix de la zone du projet:

- > Superposition de nombreuses contraintes
 - Voies de navigation, chenaux d'accès au port
 - Zones environnementales et paysagères protégées
 - Servitudes radar (météorologiques, militaires, CROSS...)
 - Activité de pêche, réserves de crustacés, récifs artificiels
 - Activités de plaisance et de plongée
 - Câbles sous-marins, zones d'extraction des granulats

- > Zone de moindres contraintes pour l'ensemble des usagers de l'espace maritime

- > Poursuite des échanges pour favoriser la cohabitation avec les usagers dans le cadre de l'Instance de Concertation et de Suivi

Sécurité en mer: un impératif rappelé par tous les usagers

- > Souhait de maintenir l'activité de navigation sur la zone
 - Travail en concertation avec les usagers et les services de l'état pour définir les systèmes de sécurité à mettre en place pour maintenir l'activité de navigation
 - Conditions de navigation définies par arrêté du Préfet, sur avis de la Grande Commission Nautique
 - Restitution des résultats des études en cours dans le cadre de l'Instance de Suivi et de Concertation

Enjeux environnementaux: une demande de transparence et de collaboration

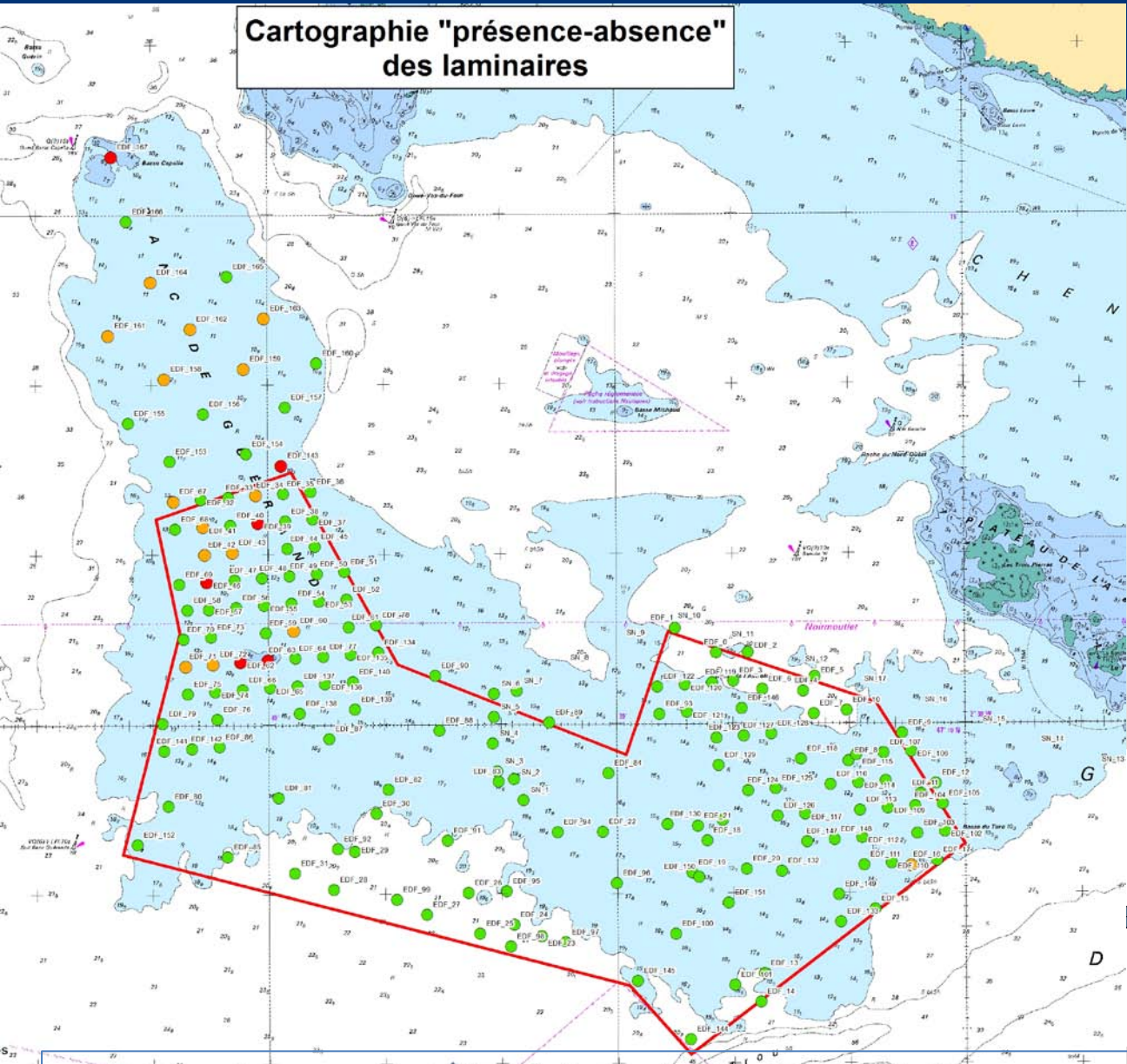
> Nombreuses études réalisées et en cours :

Milieu physique	Climat, Courants Hydrodynamisme	Géologie Topographie	Qualité de l'eau, des sédiments	Nature des fonds	Acoustique aérienne et sous- marine
Milieu vivant	Espèces vivant sur les fonds marins	Ressources aquatiques (Poissons, crustacés...)	Mammifères marins	Oiseaux	Chauve-souris
Milieu humain	Activité de pêche	Activité de plaisance	Navigation commerciale	Tourisme	
Patrimoine	Patrimoine naturel (ex : Natura 2000)	Archéologie (ex: épaves)	Paysage		

> Améliorer l'accessibilité des études:

- Mise en ligne des protocoles sur internet
- Association des acteurs aux études et à la mise en place des suivis
- Restitution des résultats des études

Cartographie "présence-absence" des laminaires



- Observations 2010
- Peu de laminaires
- Observations avril 2013
- Carte ci-jointe
- 135 points analysés
- 2 espèces de laminaires sur une surface limitée du Banc

**Protocole validé par
MNHN et IFREMER**

- Absence de Laminaires
- Laminaires clairsemées
- Laminaires denses
- Périmètre d'étude

Proposition du maître d'ouvrage: définition de la localisation des prochaines observations avec les acteurs du territoire

Enjeux environnementaux

- > Des demandes de précisions sur les méthodes d'installation des fondations

Forage



Forage en mer 6,8m de diamètre, chantier EDF

Chargements des déblais sur une barge



Chantier Dong Energy

Restitution des études en cours par le maitre d'ouvrage fin 2013

Paysage: un besoin d'échange sur la méthodologie

- > 21 photomontages réalisés depuis la côte
 - Photos réalisées depuis la côte permettant une comparaison avec les points de repère existants tels que le Phare de la Banche présent sur 10 photomontages
 - Présentation de la méthodologie utilisée lors de la réunion du 10 juillet à La Baule par GEOPHOM
 - Expertise de la méthodologie utilisée en cours par le CNRS
 - Analyse en cours par le CNRS de la méthodologie utilisée par Prosimar
 - Recensement en cours de comparatifs sur d'autres parcs éoliens : Photomontages avant construction / Photos après construction

- > Nouvelle étude issue du Débat Public :
 - Simulation visuelle par l'Ecole Navale en cours

Tourisme: un atout majeur du territoire

> Etude socio-économique en cours

- Association des acteurs du territoire à cette étude (*collectivités, professionnels du tourisme, agence de développement économique, fédération de plaisanciers, etc*)
- Association du groupe socio-économique de l'Instance de Concertation et de Suivi
- Proposition d'intégration de la Fédération des Pêcheurs en Mer et de la commune de La Baule suite à leur intervention dans le débat public

> Développement du tourisme autour du parc

Raccordement Electrique

Des questions sur le tracé et les travaux nécessaires

- > Un travail en cours entre RTE et les acteurs du territoire
- > La proposition du maître d'ouvrage:
Favoriser les échanges entre acteurs du territoire notamment dans le cadre de l'instance de Concertation et de Suivi

Développement économique: une opportunité attendue par les acteurs du territoire

- > Forte dynamique industrielle avec les entreprises locales
 - Nombreux échanges avec NEOPOLIA, la CCI, et la Région pour répondre aux besoins de cette nouvelle filière industrielle (emplois, formation, insertion...)
 - Étude socio-économique en cours pour évaluer les effets de développement économique et les effets indirects pour le territoire

- > Taxe éolienne, la proposition du maître d'ouvrage:
 - Sollicitation des services fiscaux sur la répartition de la taxe pour les communes littorales
 - Échanges avec les acteurs sur les modalités de calcul de la taxe et leurs propositions éventuelles d'évolutions

Merci de votre attention