

PROJET DE PARC ÉOLIEN AU LARGE DE SAINT-NAZAIRE

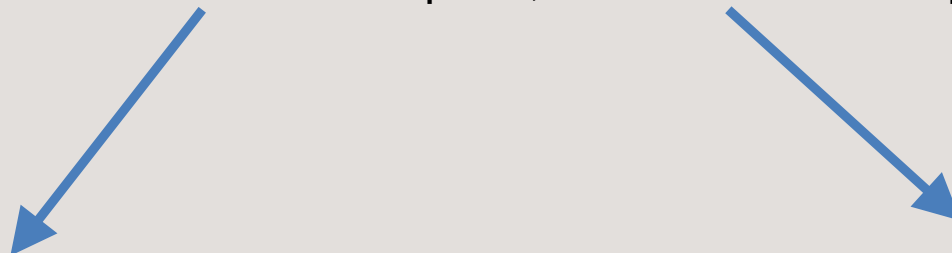
Les études halieutiques - 11 juin 2013



Halieutique : définition

Etymologie vient du mot grec « αλιευτικός » signifiant pêcheur.

Définition Ifremer : "qui se rapporte à la pêche". Employé comme substantif il désigne le domaine scientifique qui étudie la pêche. Le plus souvent il est employé comme adjectif : « la ressource halieutique »; « l'activité halieutique »



Source : CDPMEM29



Interactions



Source : chantier croisicais



Source : bateau de peche.net

Etude ressource halieutique

Exigence scientifique et connaissance de pêcheur

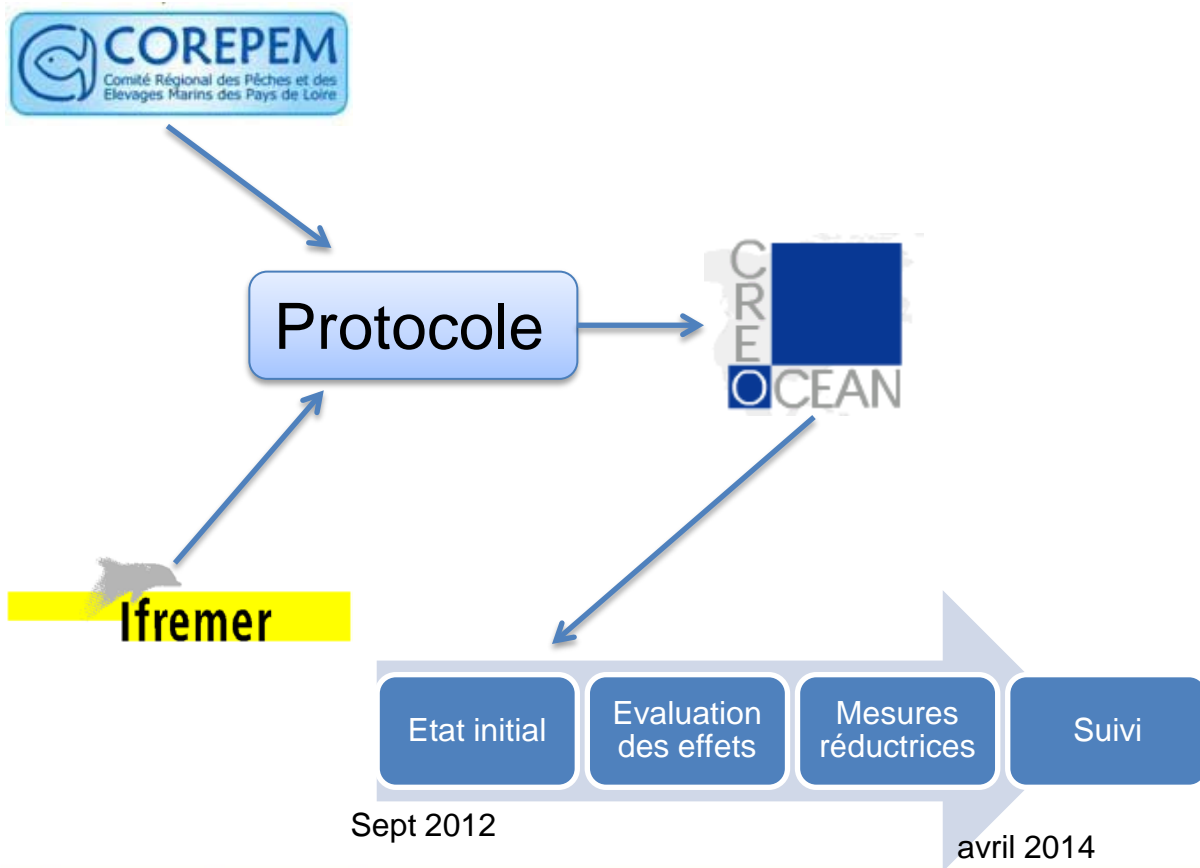


Protocole

Ifremer

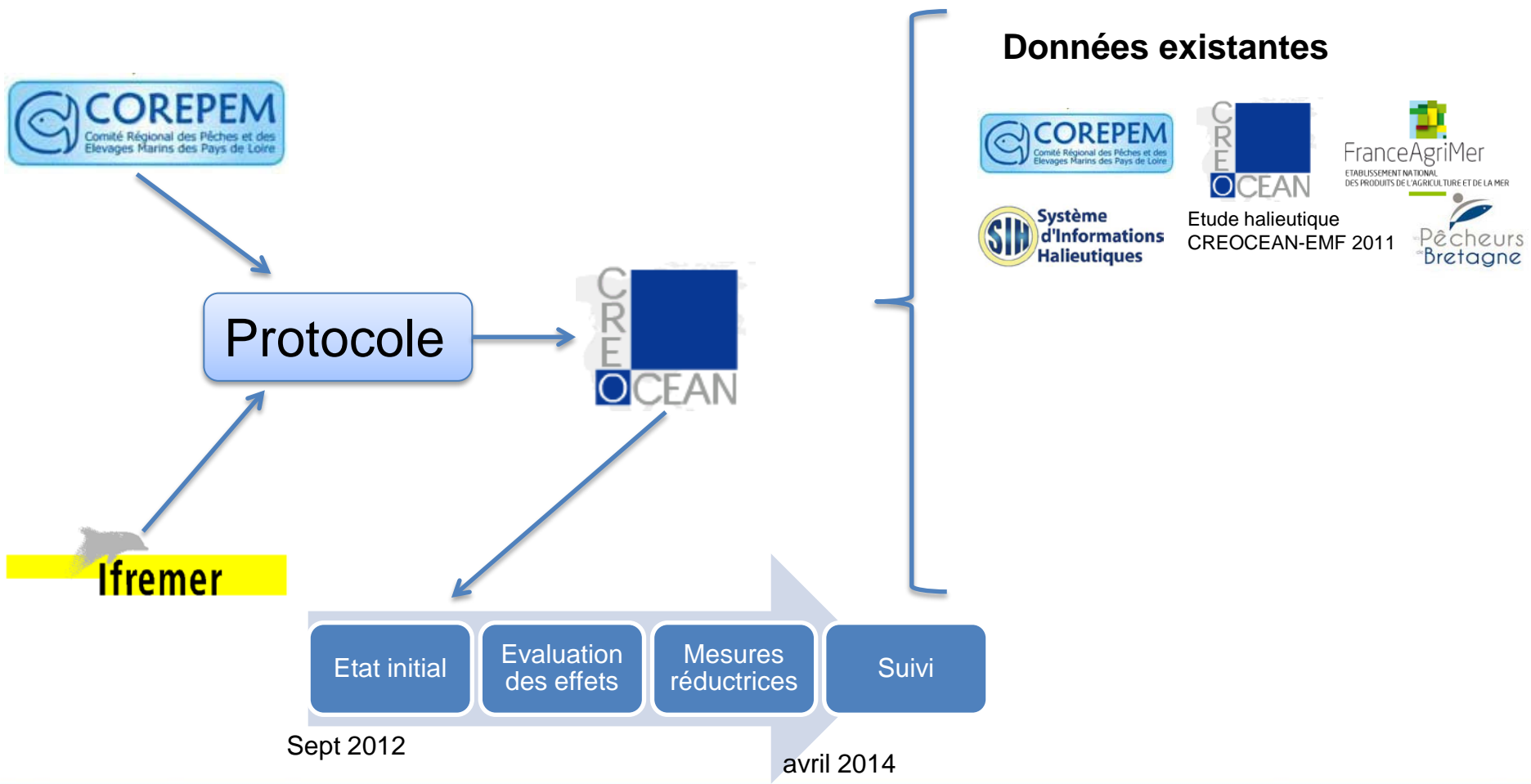
Etude ressource halieutique

Exigence scientifique et connaissance de pêcheur



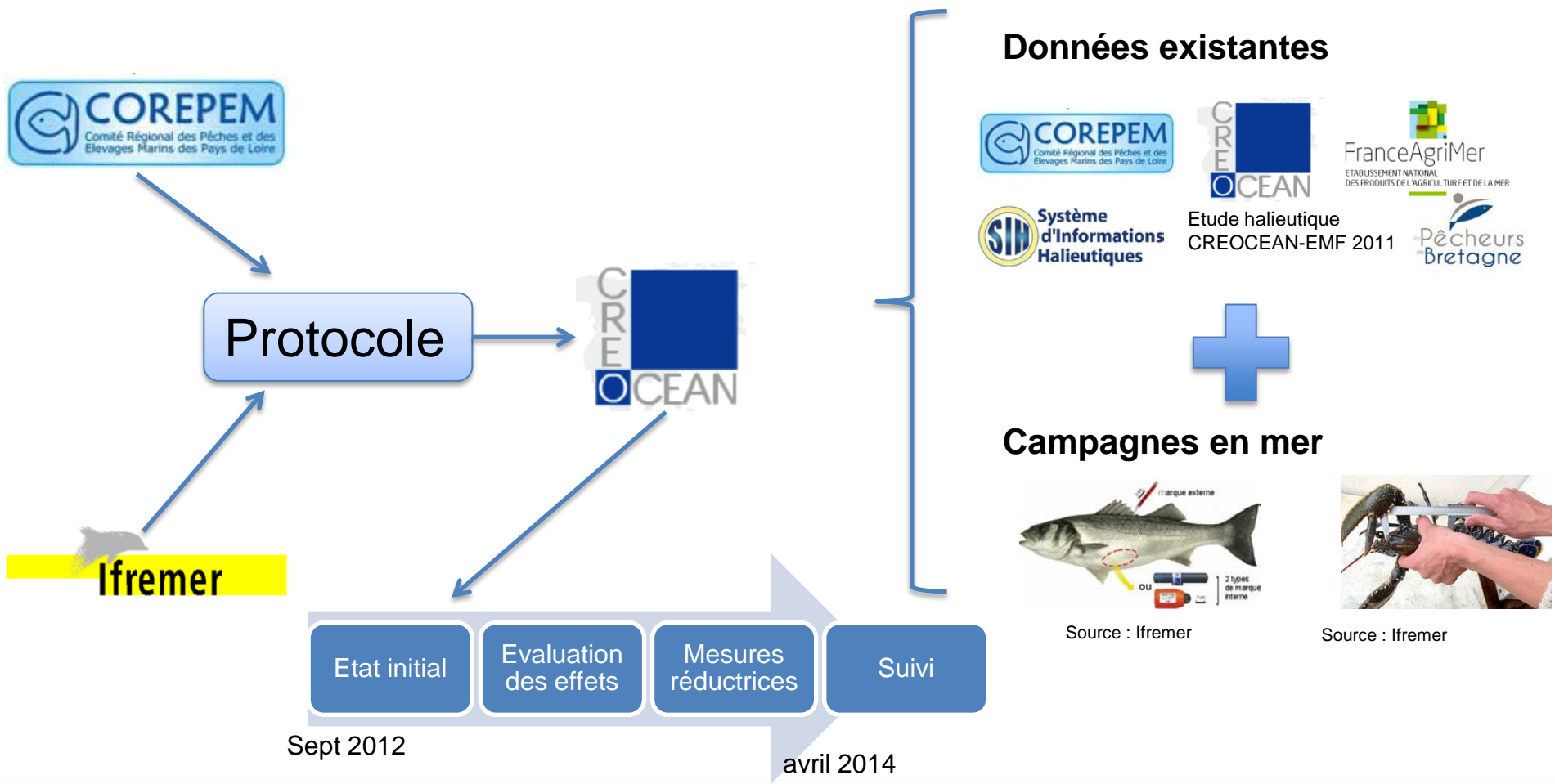
Etude ressource halieutique

Exigence scientifique et connaissance de pêcheur



Etude ressource halieutique

Exigence scientifique et connaissance de pêcheur



Etude ressource halieutique

Des travaux adaptés aux techniques de pêche locales

Etude « métier » :

6 navires de pêche connaissant la zone mobilisés

3 engins de pêche différents

6 sorties en mer de 5 jours

Filet à poissons divers



Source : chantier naval Quennetier

Casier à crustacés



Source : chantier croisicais

Palangre à congre et à bar



Source : bateau de peche.net

Réalise les campagnes



En complément : une étude ciblée sur le homard



Etude ressource halieutique

Pour connaitre la distribution des larves de poissons

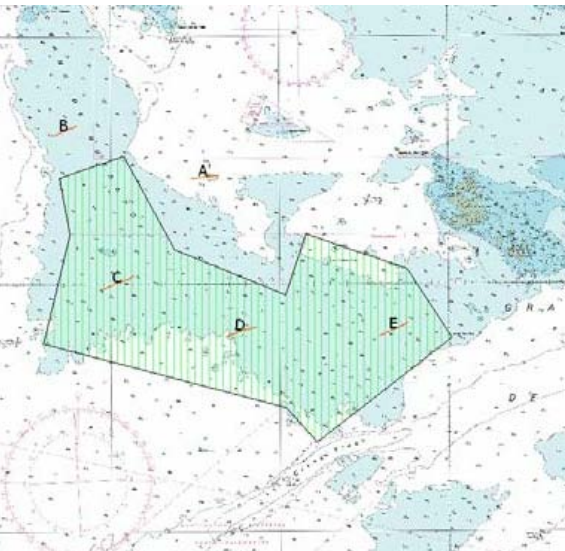
Etude larvaire :

2 navires de pêche mobilisés

2 scientifiques embarqués

2 sorties en mer par mois durant 5 mois

Etude fonctionnalité de la zone (nourricerie, frayère)



Plan échantillonnage



Navire mobilisé

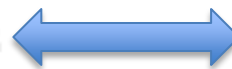


Filet bongo



Larve de poisson

Réalise les campagnes



Analyse les échantillons



Etude activité de pêche

Une implication du comité régional des pêches

En charge de l'étude



Etude activité de pêche

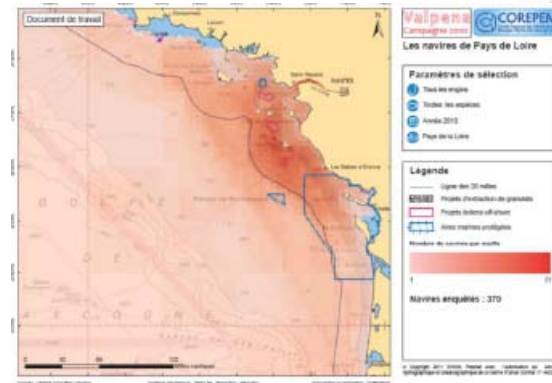
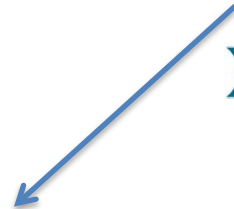
Une implication du comité régional des pêches

Enquêtes auprès des patrons pêcheurs

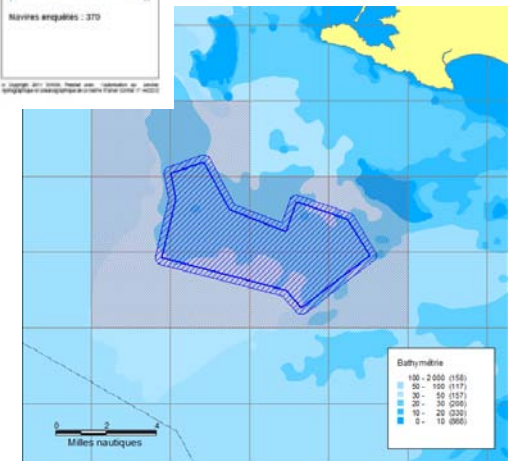
VALPENA



En charge de l'étude



Source : COREPEM

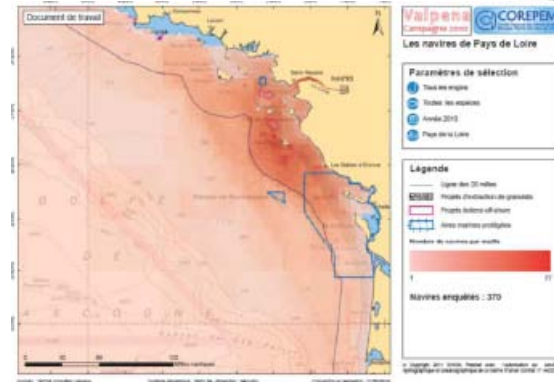


Etude activité de pêche

Une implication du comité régional des pêches

Enquêtes auprès des patrons pêcheurs

VALPENA



Source :COREPEM



Source :COREPEM



Source :COREPEM



Ifremer

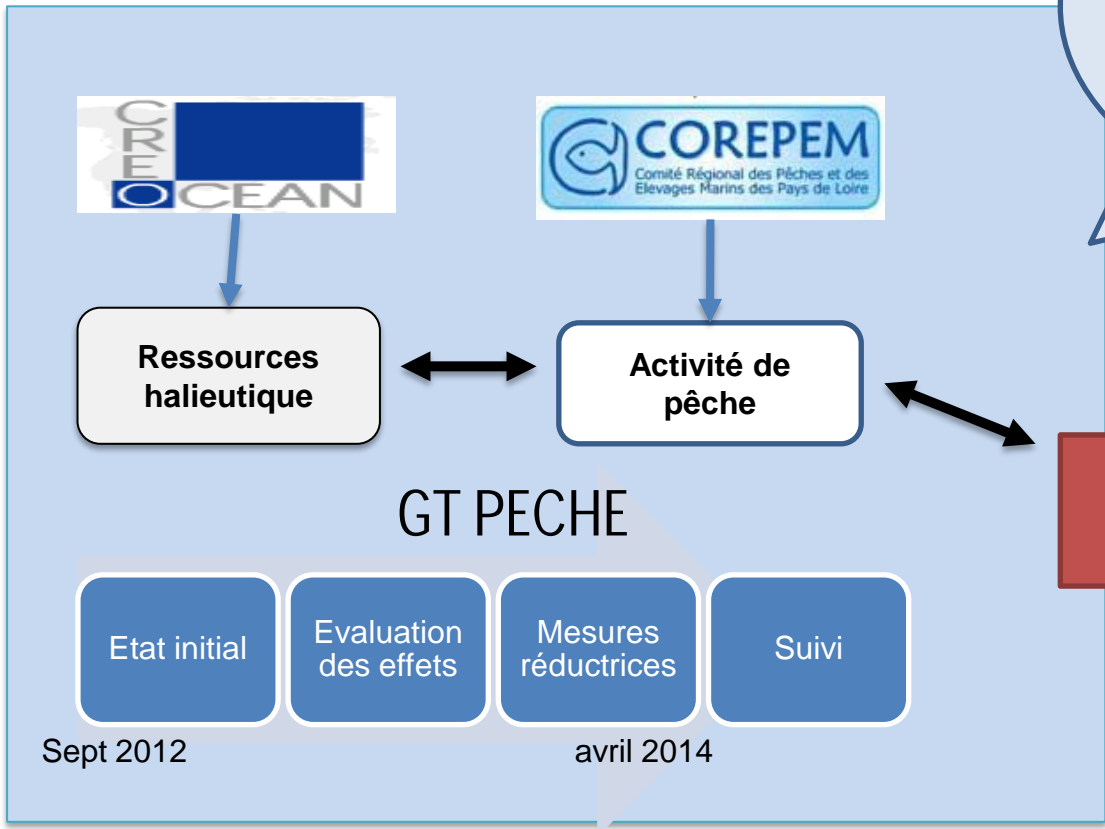
En charge de l'étude



Groupe de travail pêche

Co-expertise et diffusion de l'information

- ✓ Réunion tous les 2 mois
- ✓ Codécision pêcheurs et scientifiques
- ✓ Ajustement des protocoles, discussion des résultats
- ✓ Coordination avec les études en mer
- ✓ Diffusion de l'information



Sécurité maritime



Pêche plaisance

Ressource halieutique et activité socio-économique

Étude ressource halieutique



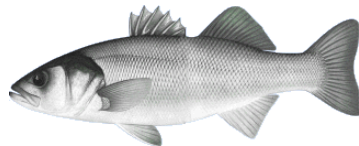
Source : allboatsavenue

Etude pêche plaisance

Étude socio-économique



Conclusions



Ressource halieutique et activité halieutique : 2 études complémentaires

Des protocoles de référence discutés et réalisés par des scientifiques

Une implication des pêcheurs tout le long des études via un groupe de travail

Des campagnes à bord de navires de pêche travaillant sur le secteur

Une évaluation des impacts à partir des résultats à venir

Un suivi à mettre en œuvre durant toute la durée de vie du parc éolien

L'activité pêche plaisance incluse dans l'étude socio-économique

