

# PROJET DE PARC ÉOLIEN AU LARGE DE SAINT-NAZAIRE



**Atelier Environnemental  
Saint-Nazaire - 11 juin 2013**

# Les travaux

- Etudes géotechniques en cours pour affiner la connaissance du sous sol
- Deux techniques envisageables : Forage et/ou Battage
- Restitution des études en cours par le maitre d'ouvrage fin 2013

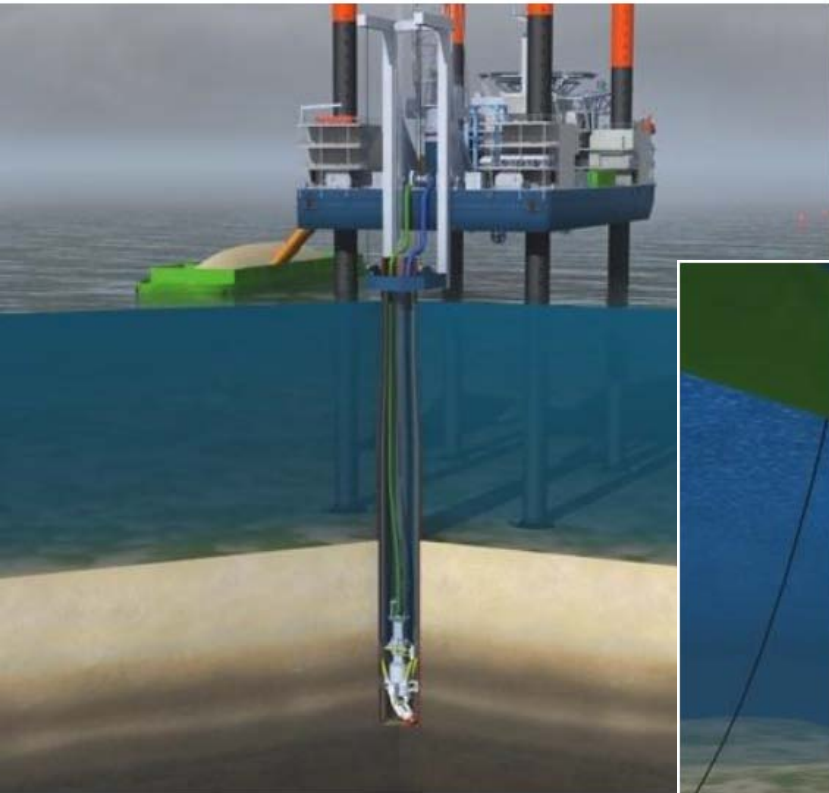


Forage en mer 6,8m de diamètre, chantier EDF

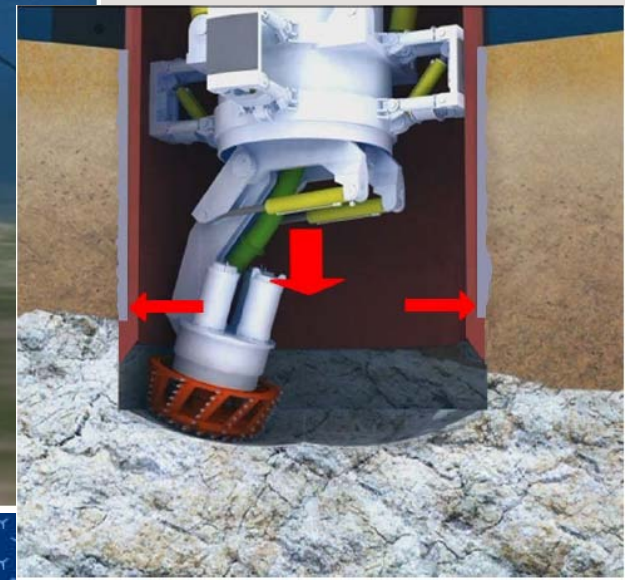
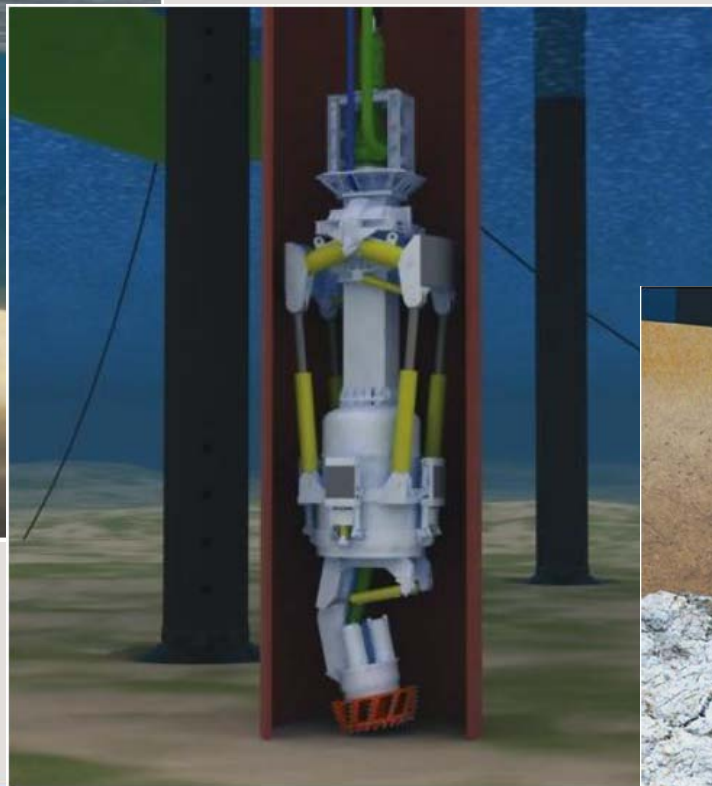


Battage de monopieu, chantier Dong Energy

# Forage réalisé à l'intérieur du monopieu



Récupération des roches et des sédiments dans le monopieu pendant le forage



Source: herrenknecht AG

# Gestion des roches et des sédiments

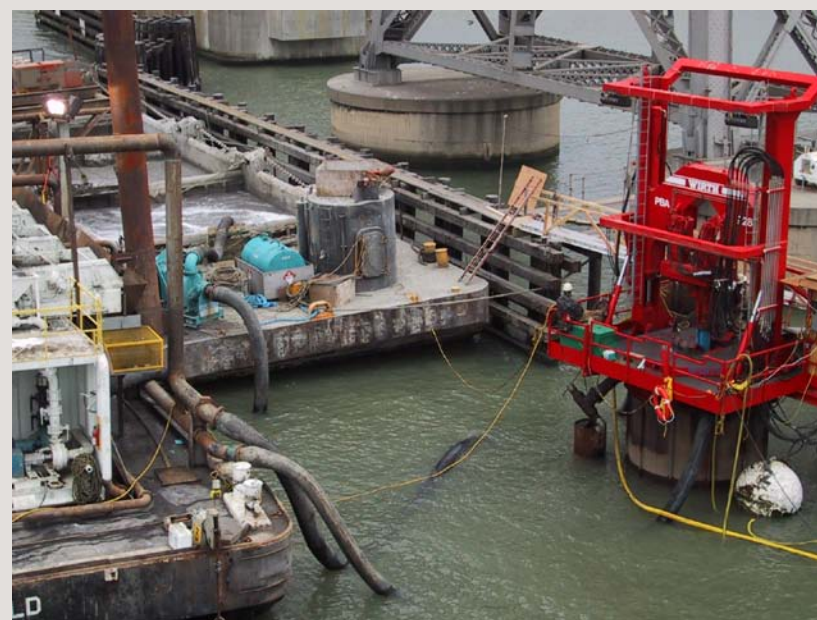
Les roches et sédiments seraient remontés à la surface et stockés sur une barge puis réintroduits dans le monopieu, ou classés comme déchets et traités selon le Code de l'Environnement (traitement à terre ou en mer)

Chargements des roches sur une barge



Chantier Dong Energy

Pompage des sédiments sur une barge



Chantier D.C.C

