

C3E – GEOKOS

Laval 15 décembre 2005

■ Comment avons-nous travaillé ?

- Echelle d'étude
- Démarche
- Aire d'étude

■ Que retenir de ces études ?

- Habitat et cadre de vie
- Agriculture
- Milieu naturel
- Paysage – Patrimoine – Tourisme

■ Quelle synthèse faire de ces analyses ?

- Les couloirs proposés
- Quelques pistes de travail

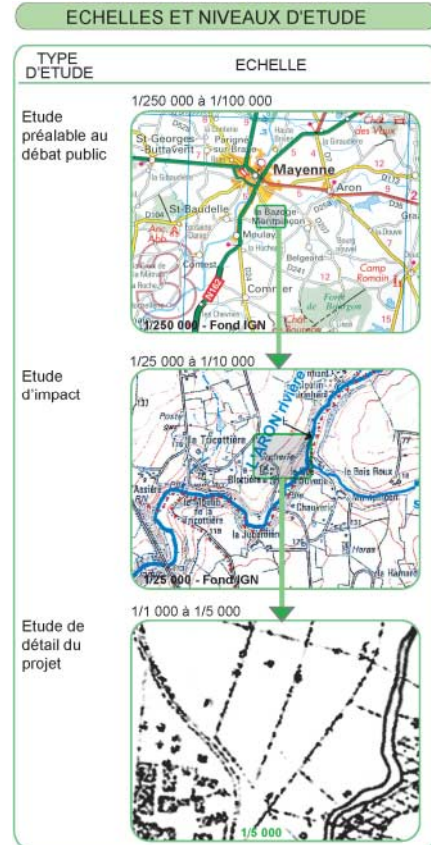
PROJET DE LIGNE THT COTENTIN - MAINE

Comment avons-nous travaillé ?

■ Echelle d'étude

Pour le projet Cotentin-Maine, une analyse à grande maille pour tenir compte :

- de la superficie de la zone
- de la progressivité des études

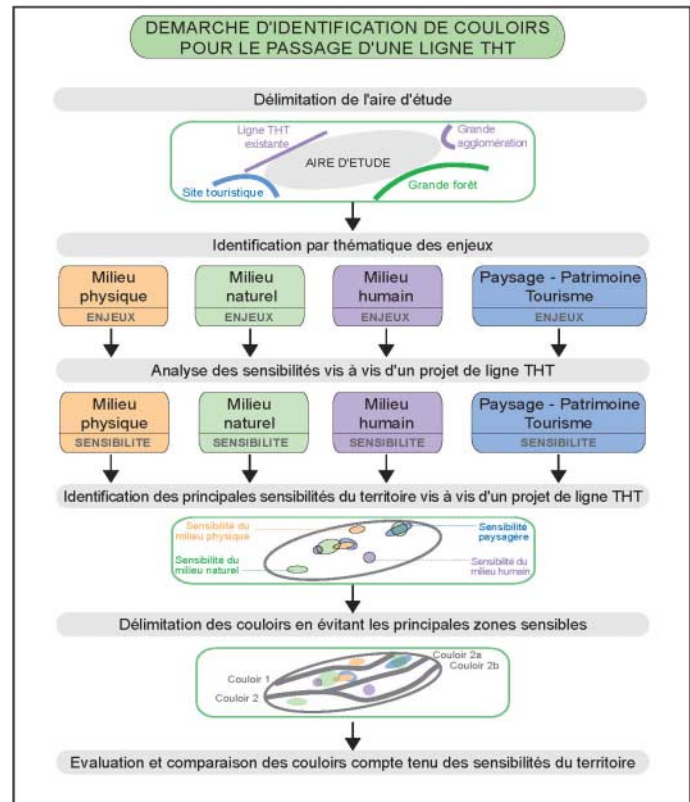


PROJET DE LIGNE THT COTENTIN - MAINE

Comment avons-nous travaillé ?

■ Démarche

- Délimitation de l'aire d'étude
- Enjeux du territoire
- Sensibilités à une ligne THT
- Couloirs

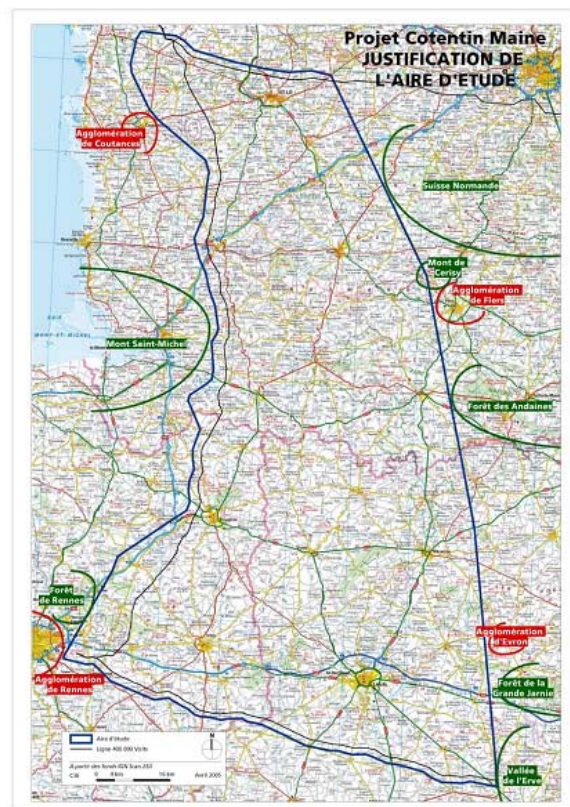


PROJET DE LIGNE THT COTENTIN - MAINE

Comment avons-nous travaillé ?

■ Définition d'une aire d'étude

- Nord : ligne Manuel-Rougemontic
- Sud : ligne Domloup-les Quintes
- Ouest : ligne Manuel-Domloup
- Est : contraintes territoriales (PNR, Suisse Normande...)



C3E-GEOKOS
décembre 2005

PROJET DE LIGNE THT COTENTIN - MAINE

Que retenir de ces études ?

■ Habitat et cadre de vie

➤ Constat

- Habitat aggloméré (Fougères, Ernée...)
- Habitat diffus dense omniprésent avec un gradient Nord/Sud

➤ Conséquences

- Privilégier les tracés les plus courts donc les plus linéaires
- Prendre en compte plus finement le bâti dans les études de tracés



PROJET DE LIGNE THT COTENTIN - MAINE

Que retenir de ces études ?

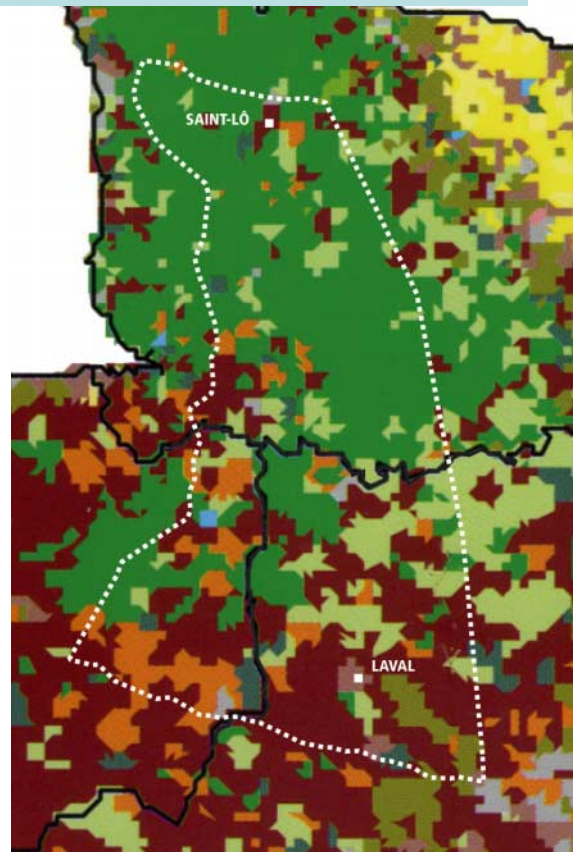
■ Agriculture

➤ Constat

- **Activité omniprésente :**
 - Elevage et vergers au Nord
 - Plus de cultures au Sud

➤ Conséquences

- **Prise en compte fine dans les études de tracés des sensibilités marquées :**
 - Bâtiments d'élevage
 - vergers et cultures spécialisées...



PROJET DE LIGNE THT COTENTIN - MAINE

Que retenir de ces études ?

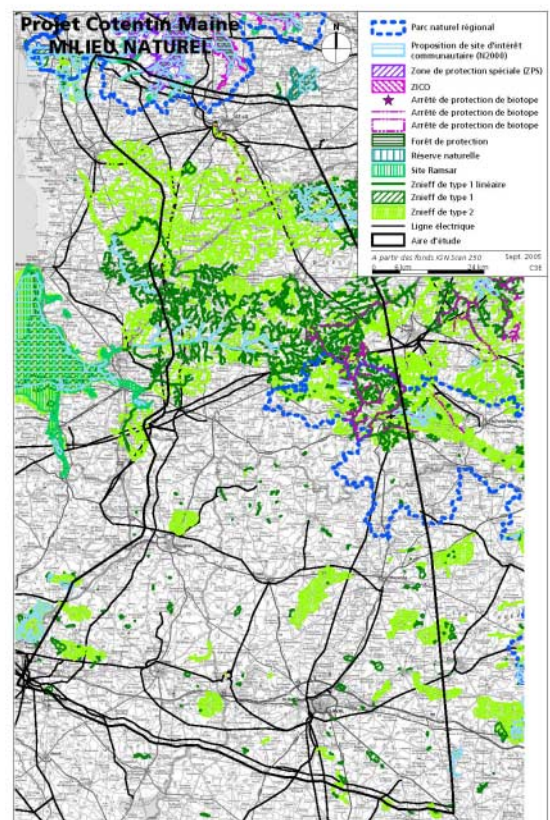
■ Milieu naturel

➤ Constat

- **Des milieux sensibles :**
 - Forêts
 - Plans d'eau, zones humides
 - Axes de déplacement de l'avifaune...

➤ Conséquences

- **Eviter les forêts et les plans d'eau**
- **Mettre en œuvre des mesures pour l'avifaune**



PROJET DE LIGNE THT COTENTIN - MAINE

Que retenir de ces études ?

■ Paysage-Patrimoine-Tourisme

➤ Constat

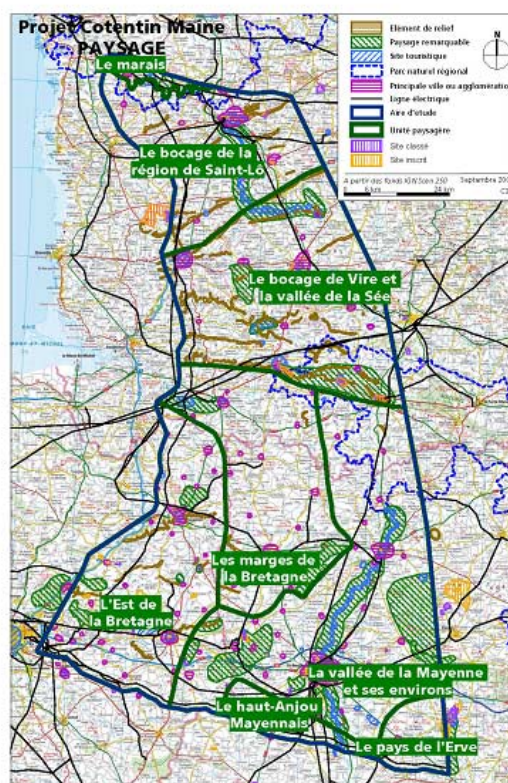
- Paysage : relief et bocage
- Patrimoine – Tourisme : des sites naturels et bâtis

➤ Conséquences

- Utiliser le relief, la structure bocagère, les lisières forestières pour rechercher un tracé
- Eviter les zones patrimoniales et touristiques



C3E-GEOKOS
décembre 2005



PROJET DE LIGNE THT COTENTIN - MAINE

Quelle synthèse faire de ces analyses ?

■ Les couloirs proposés

➤ Principes

- ✓ Bâti diffus omniprésent
 - Privilégier les tracés directs (limiter le nombre d'habitations concernées)
- ✓ Zones sensibles pour d'autres aspects de l'environnement
 - Pas d'interdiction de passage mais à éviter ou étudier finement

➤ Conséquences

- ✓ Pas de couloir à l'Est de Saint-Lô pour éviter d'allonger le linéaire en zone d'habitat diffus dense
- ✓ Trois couloirs permettant d'envisager un passage à l'Est ou à l'Ouest des principales agglomérations
- ✓ Possibilité de combiner les couloirs



PROJET DE LIGNE THT COTENTIN - MAINE

Quelle synthèse faire de ces analyses ?

➤ de l'habitat

➤ de l'agriculture

➤ du paysage

