



DÉBAT PUBLIC
CENTRE IVRY-PARIS XIII



CENTRE IVRY-PARIS XIII

PROJET DE VALORISATION ORGANIQUE ET ÉNERGÉTIQUE DES ORDURES MÉNAGÈRES



22 Septembre 2009
Ivry-sur-Seine



SYCTOM
DE L'AGGLOMERATION PARISIENNE



Sommaire

- ➔ **La stratégie du SYCTOM**
- ➔ **Présentation du projet Ivry-Paris XIII**

La stratégie du SYCTOM

Le SYCTOM de l'Agglomération parisienne

DÉBAT PUBLIC
CENTRE IVRY-PARIS XIII



- ➔ Un syndicat intercommunal
- ➔ 84 communes
- ➔ 5,5 millions d'habitants
- ➔ Une mission de service public : le traitement des déchets ménagers

Une stratégie de gestion durable des déchets ménagers conforme au Grenelle de l'environnement

- ➔ Déployer des actions de prévention pour réduire la production de déchets à la source
- ➔ Favoriser le réemploi et le recyclage
 - ➔ Diversifier ses modes de traitement et de valorisation des déchets ménagers et les adapter à la composition des déchets...
 - ➔ ... pour ainsi réduire la part dévolue à l'incinération et au stockage

DÉBAT PUBLIC
CENTRE IVRY-PARIS XIII



L'évolution prévisible de la production de déchets sur le territoire du SYCTOM

DÉBAT PUBLIC
CENTRE IVRY-PARIS XIII



➔ Prévisions pour 2023 :
2,3 millions de tonnes

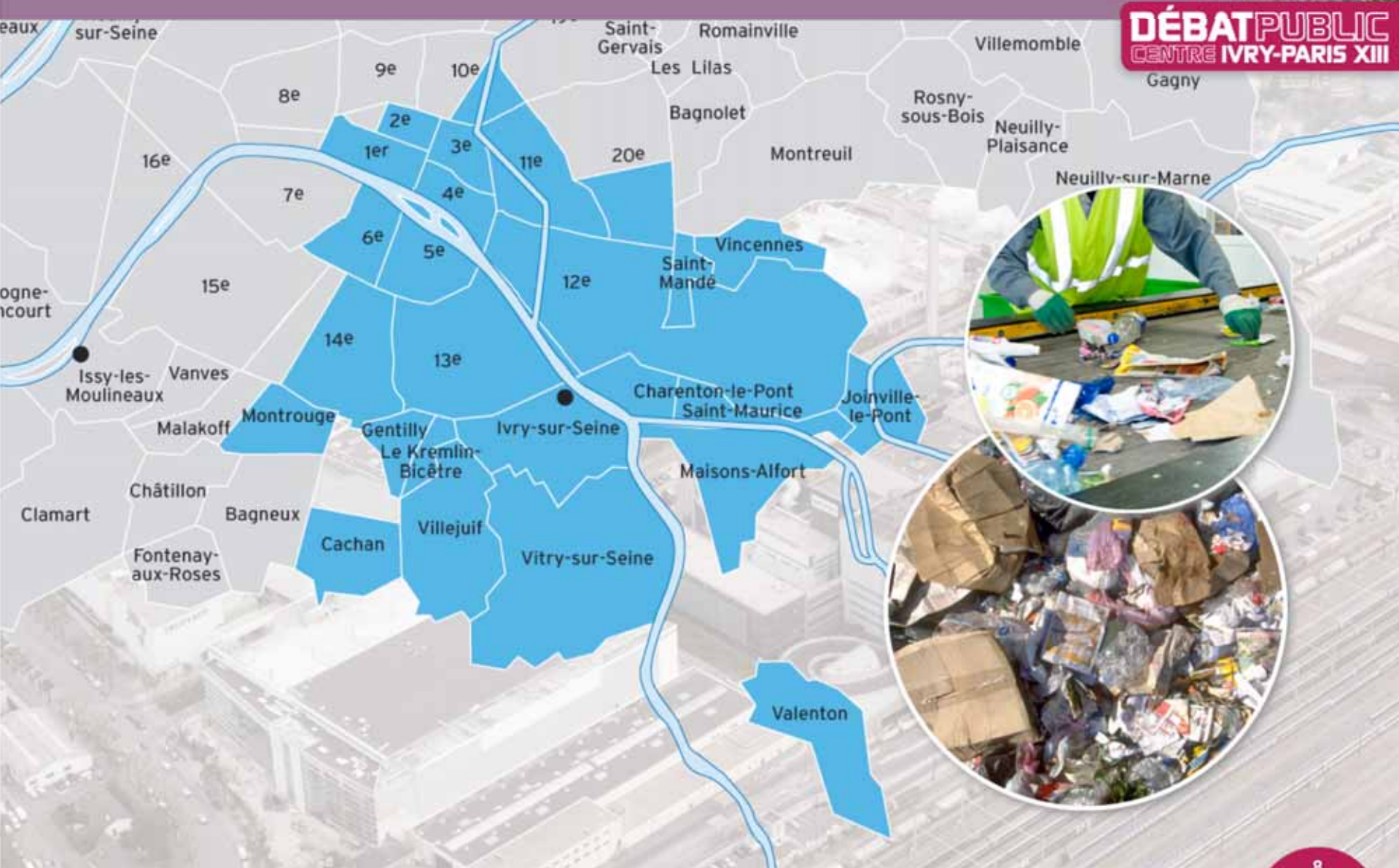
➔ Baisse de 5% des quantités
de déchets produits

➔ 391 kg/hab/an
au lieu de 436 kg,
soit une baisse de 45 kg



Présentation du projet Ivry-Paris XIII

Le centre actuel à Ivry-Paris XIII et son bassin versant



DÉBAT PUBLIC
CENTRE IVRY-PARIS XIII



Le centre actuel à Ivry-Paris XIII

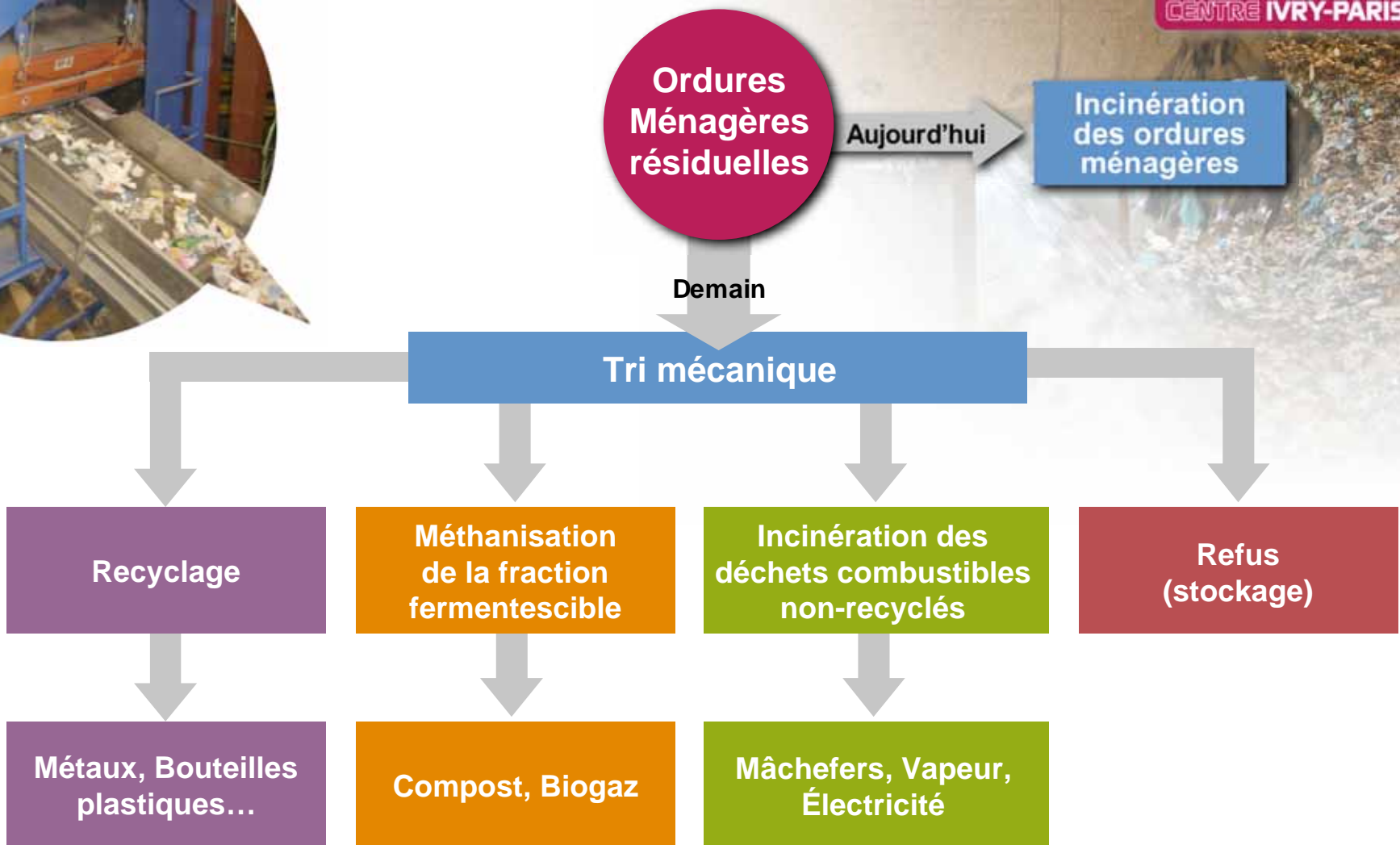
DÉBAT PUBLIC
CENTRE IVRY-PARIS XIII

- ➔ Capacité de traitement autorisée : 770 000 t/an
- ➔ Valorisation matière : 172 000 t/an
- ➔ Production de vapeur : chauffage de 100 000 logements
- ➔ Emplois : 248 personnes



Adapter le traitement des ordures ménagères à leur composition pour une meilleure valorisation

DÉBAT PUBLIC
CENTRE IVRY-PARIS XIII



La méthanisation et l'incinération : deux modes de traitement complémentaires

Les chiffres-clés du projet



- ➔ **600 000 tonnes de déchets ménagers traités**
 - Réduction de 20% des capacités de traitement
 - Réduction de 50% des tonnages incinérés
- ➔ **Production de compost**
- ➔ **Alimentation de 85 bennes de collecte en biogaz**
- ➔ **Chauffage de 100 000 logements**
- ➔ **Coût estimé du projet :
entre 737 et 787 millions d'euros
selon les études de faisabilité**

Un projet respectueux de son environnement

DÉBAT PUBLIC
CENTRE IVRY-PARIS XIII



- ➔ Un fonctionnement soumis au contrôle et à l'évaluation
- ➔ Développement du transport fluvial et ferroviaire :
 - 6 500 camions évités aujourd'hui
 - 20 000 camions évités demain
- ➔ Intégration architecturale et paysagère dans un secteur en mutation



Un planning de travaux qui garantit la continuité du service public

➔ **Fin d'exploitation pour l'unité d'incinération : 2018**

Début des travaux :
2014

Mise en service des équipements d'incinération :
2019

Mise en service des équipements de méthanisation :
2023

Enjeu: la continuité du service public de traitement des déchets ménagers