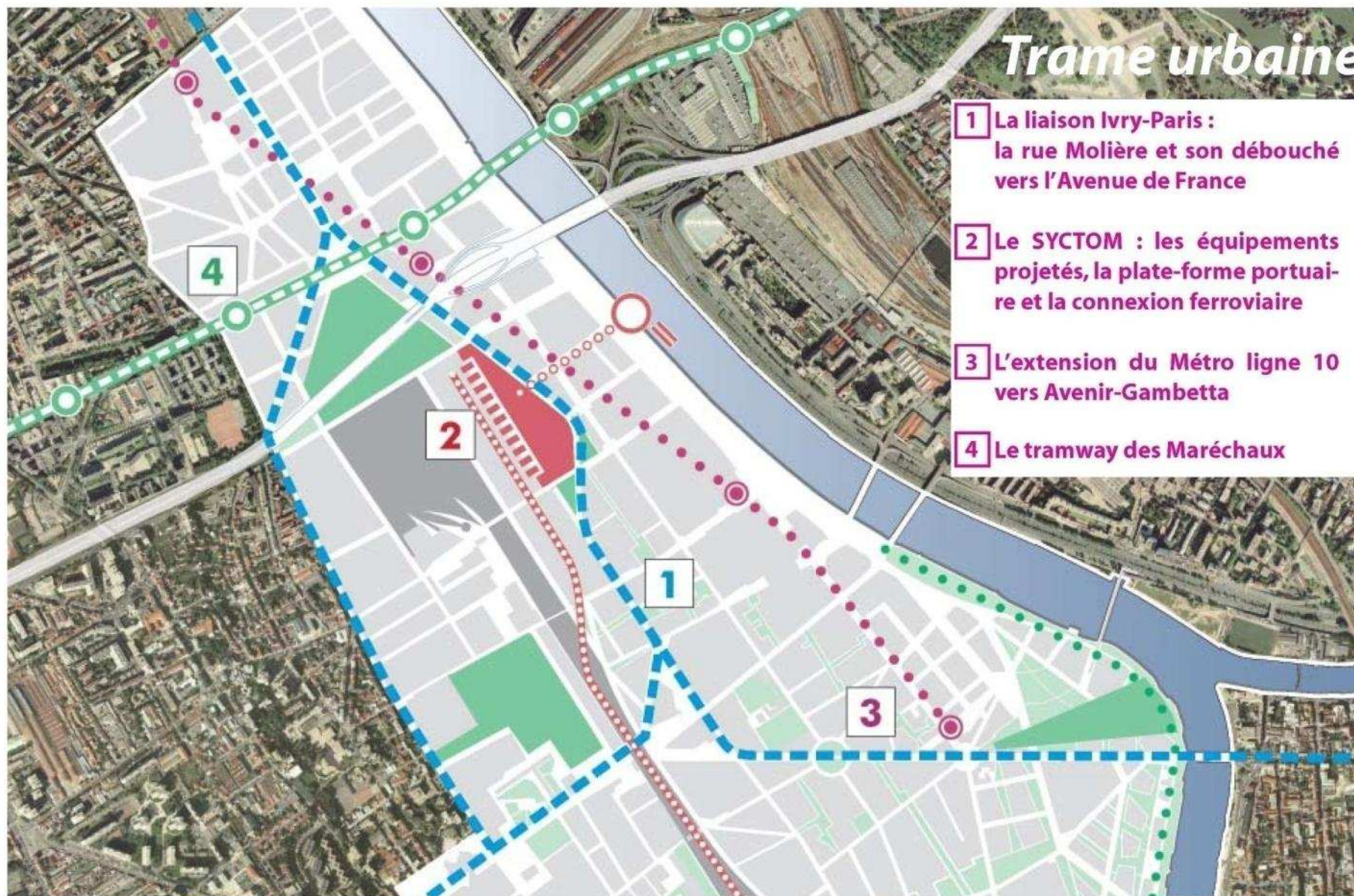




***Étude de faisabilité
du centre de valorisation biologique et énergétique
d'Ivry sur Seine***

16 novembre 2009 – COMMISSION PARTICULIERE DU DEBAT PUBLIC

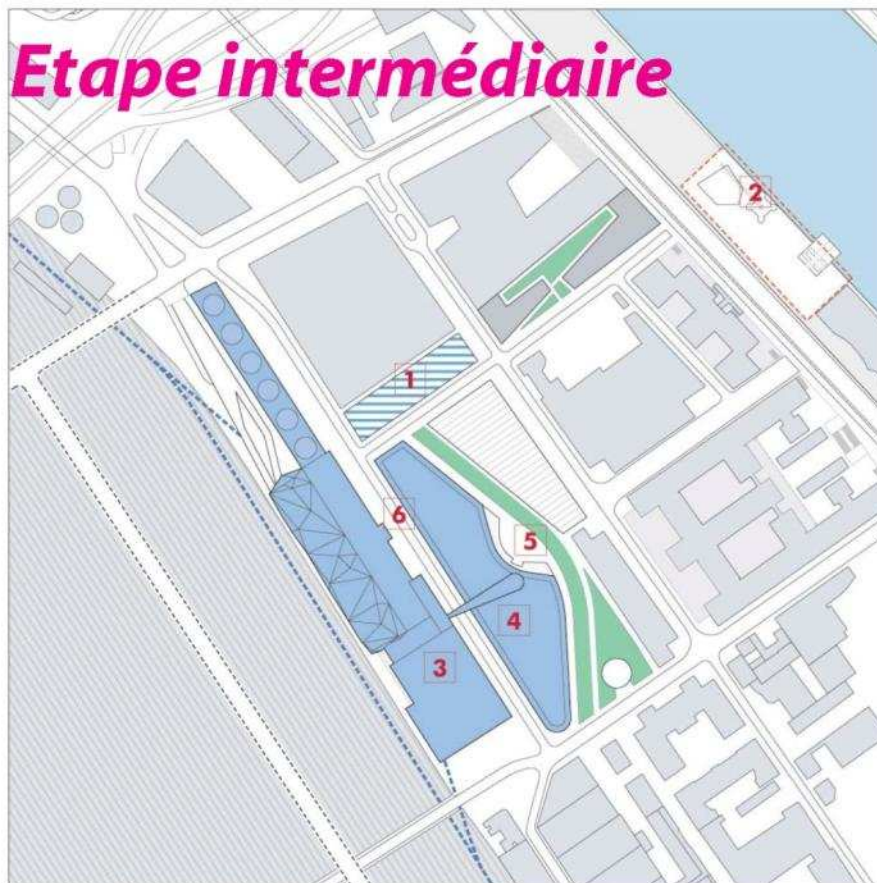
***intégration urbaine,
architecturale et paysagère***



Trame urbaine

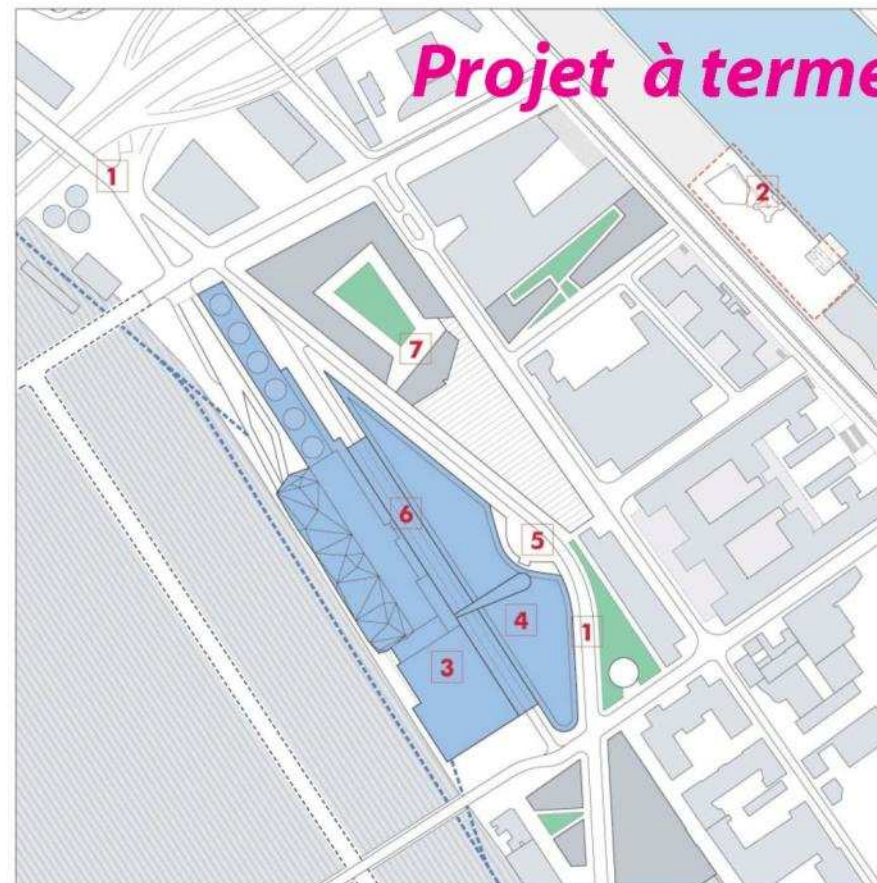
- 1** La liaison Ivry-Paris :
la rue Molière et son débouché
vers l'Avenue de France
- 2** Le SYCTOM : les équipements
projetés, la plate-forme portuai-
re et la connexion ferroviaire
- 3** L'extension du Métro ligne 10
vers Avenir-Gambetta
- 4** Le tramway des Maréchaux

Etape intermédiaire

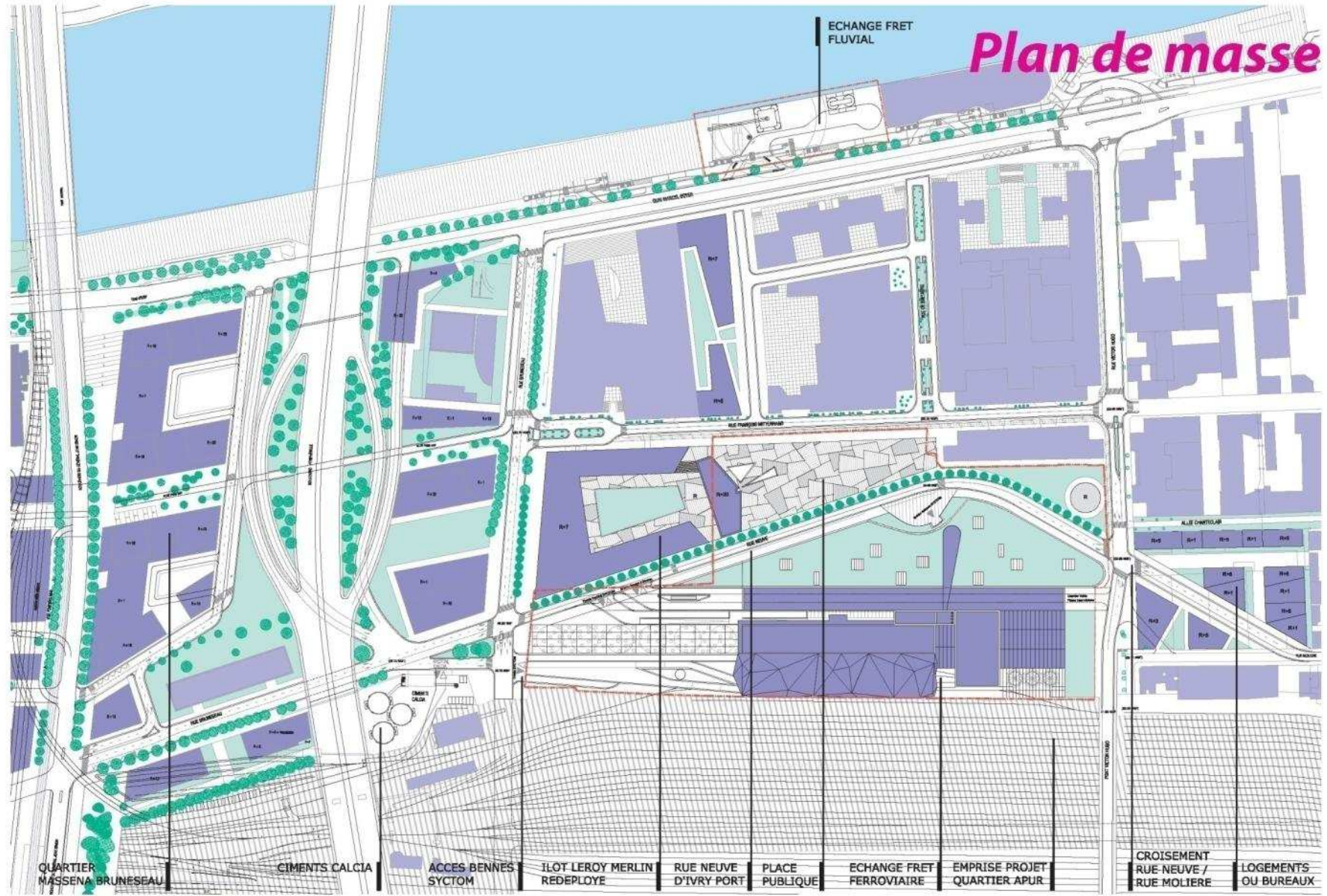


- 1 Magasins Leroy-Merlin existant :
Aménagement d'une aire d'évolution pour les poids lourds.
- 2 Plate-forme portuaire SYCTOM
- 3 Centre de valorisation énergétique
- 4 Garage à bennes, Ville de Paris
- 5 Accueil du public
- 6 Voirie provisoire

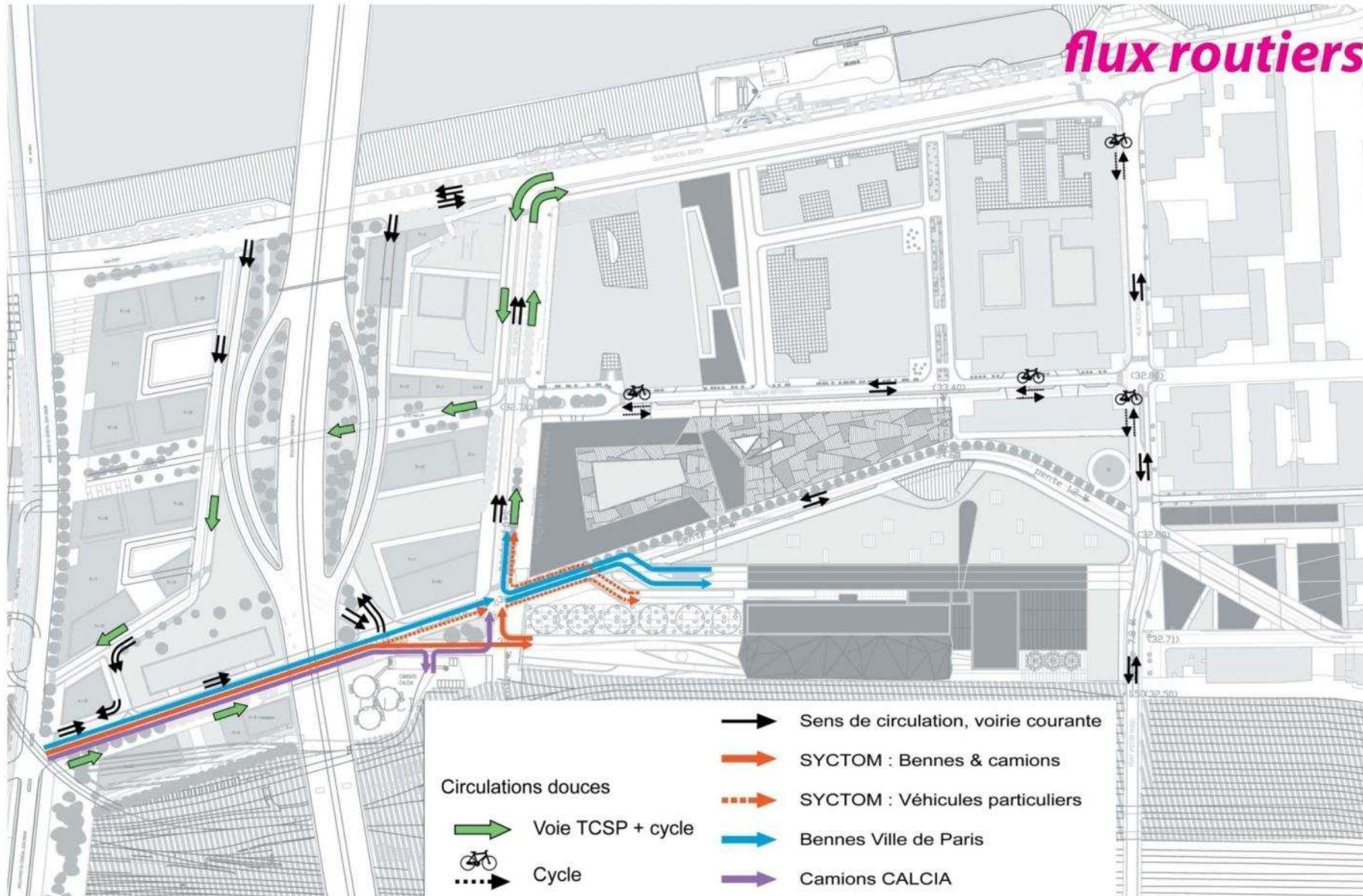
Projet à terme



- 1 Avenue de France, rue Bruneseau, vers la rue Molière
- 2 Plate-forme portuaire SYCTOM
- 3 Centre de valorisation énergétique
- 4 Garage à bennes, Ville de Paris
- 5 Accueil du public
- 6 Garage à bennes, extension
- 7 Magasin Leroy-Merlin (socle), programme de bureaux



flux routiers



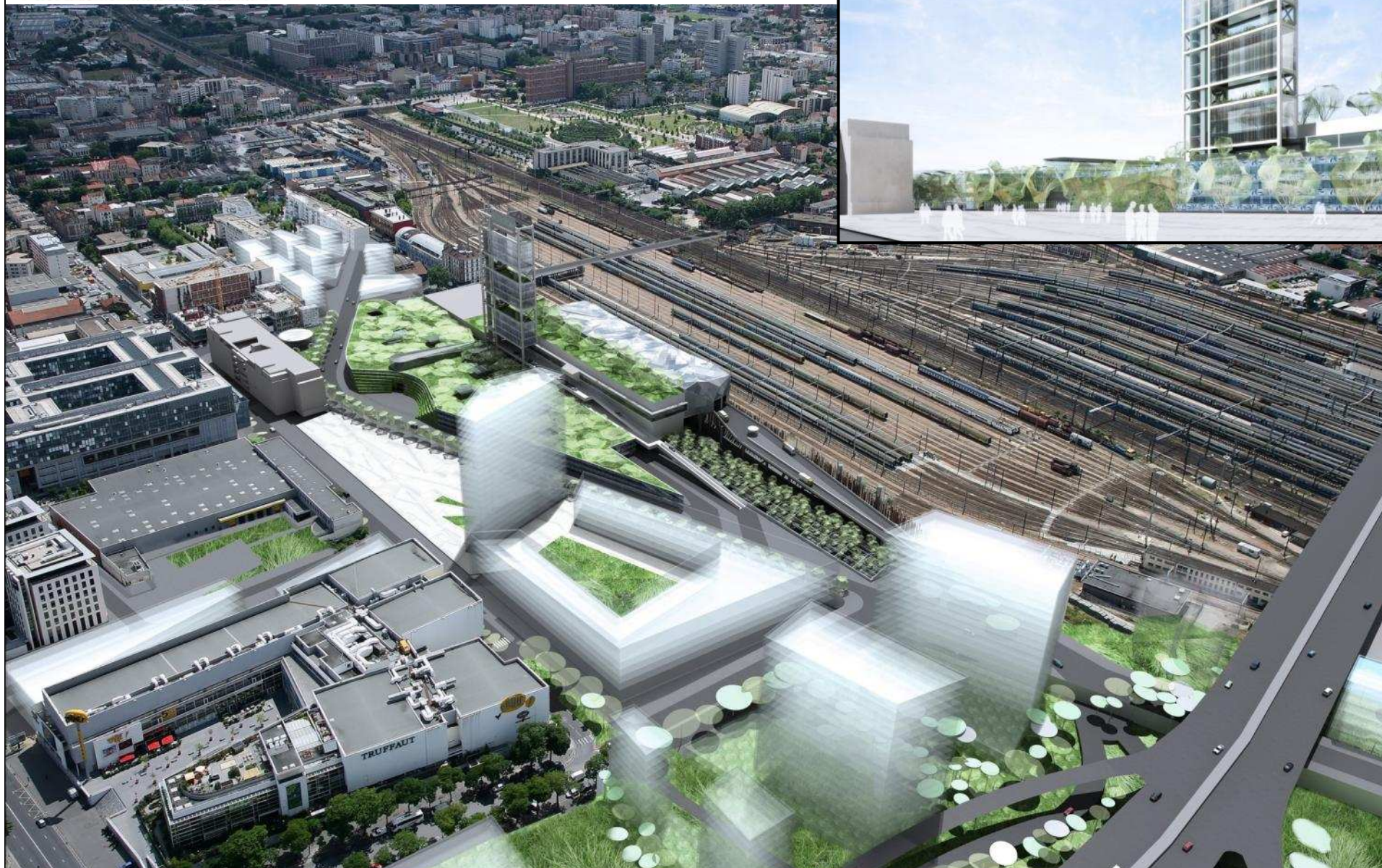




intégration urbaine, architecturale et paysagère

SYCTOM
DE L'AGGLOMERATION PARISIENNE

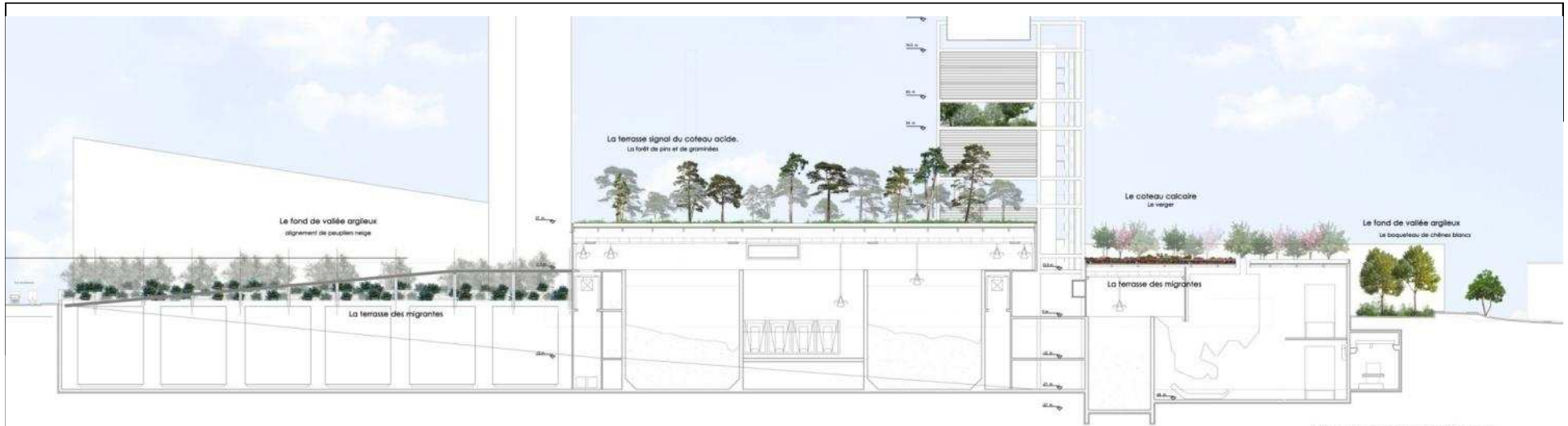
IVORY



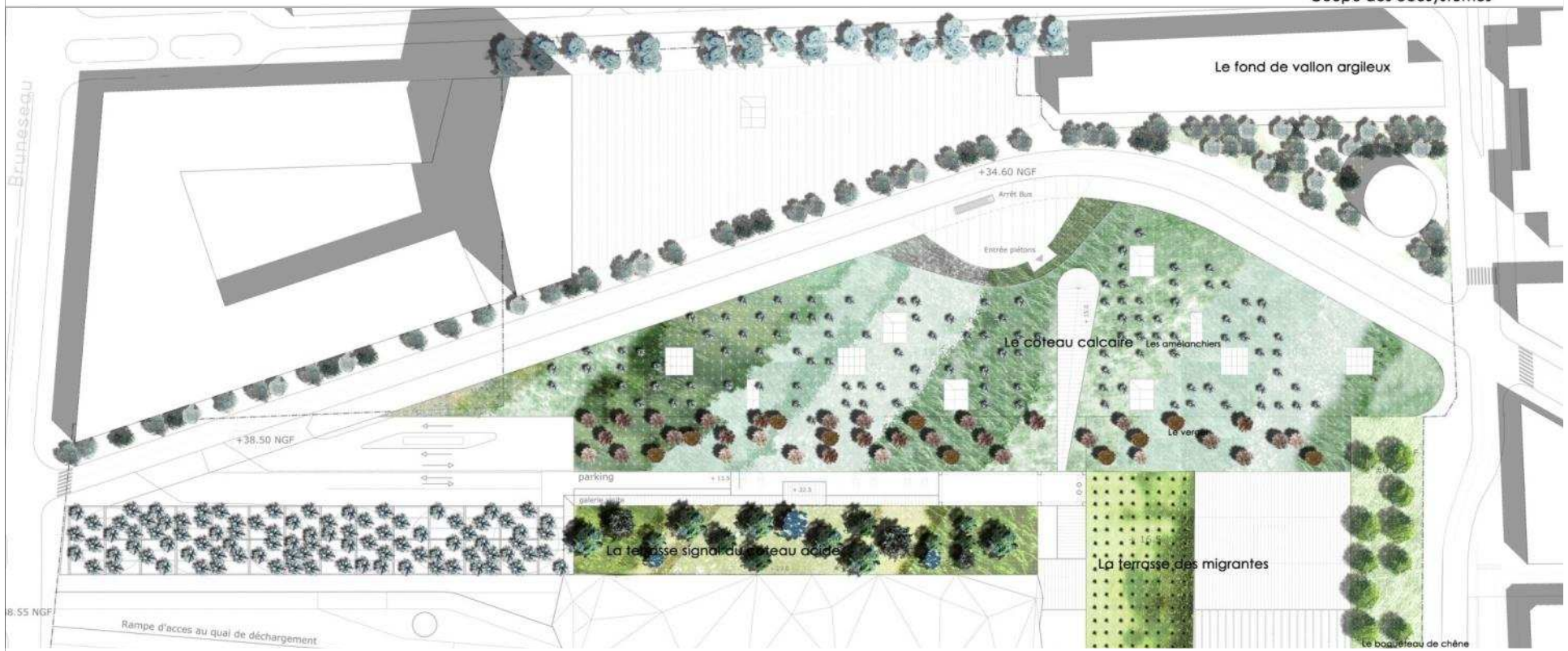
intégration urbaine, architecturale et paysagère



intégration urbaine, architecturale et paysagère



Coupe des écosystèmes



paysage